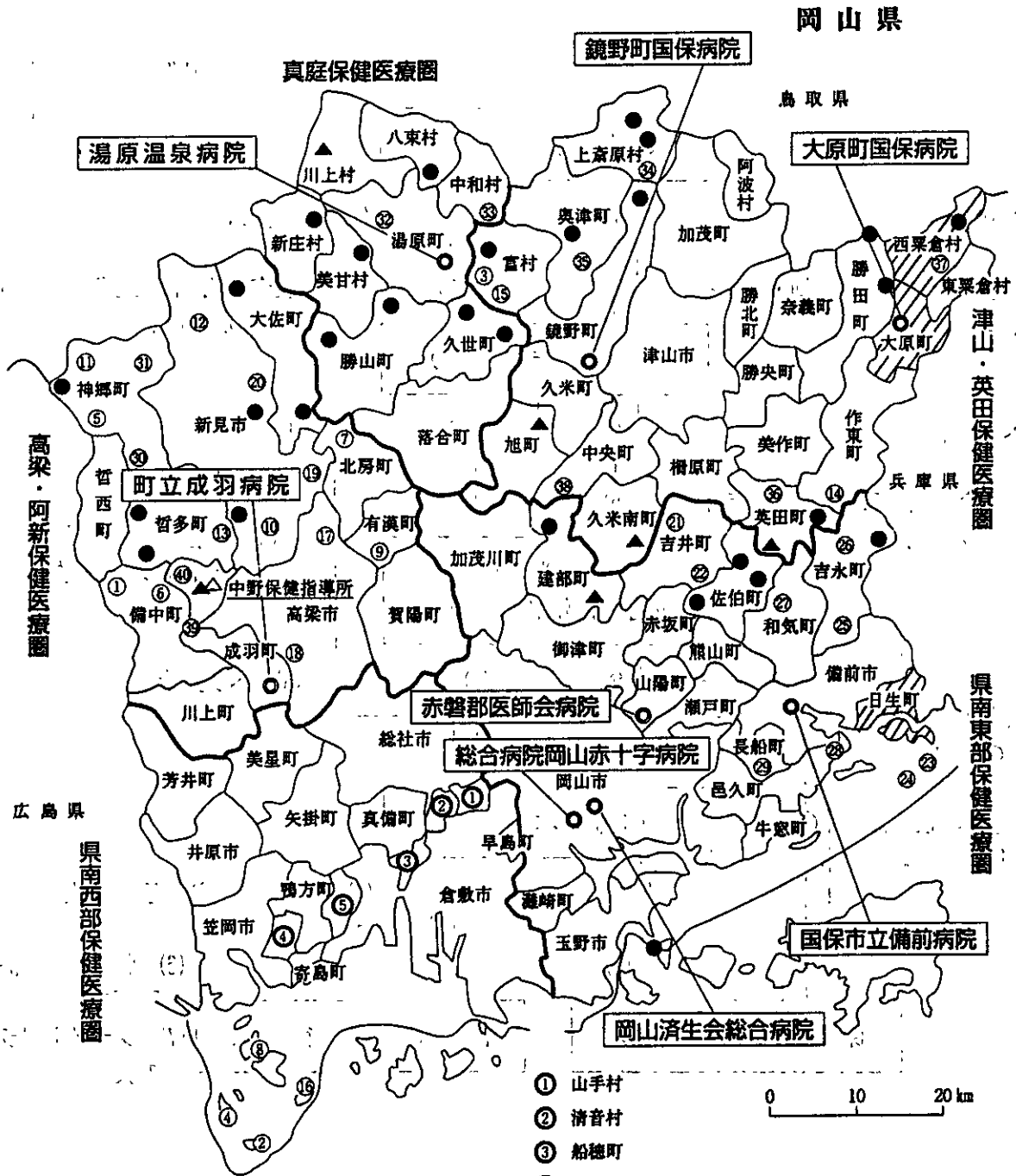


図 9

岡山県の二次保健医療圏とへき地保健医療対策現況図



- ① 山手村
- ② 清音村
- ③ 船穂町
- ④ 里庄町
- ⑤ 金光町

-へき地中核病院
-へき地診療所
- △.....へき地保健指導所
-無医地区
- ▲.....無医地区に準ずる地区

二次医療圏名	無医地区数
県南東部医療圏	6
県南西部医療圏	0
高梁・阿新医療圏	7
真庭医療圏	7
津山・英田医療圏	9
計	29

図11

宮崎県の二次医療圏域

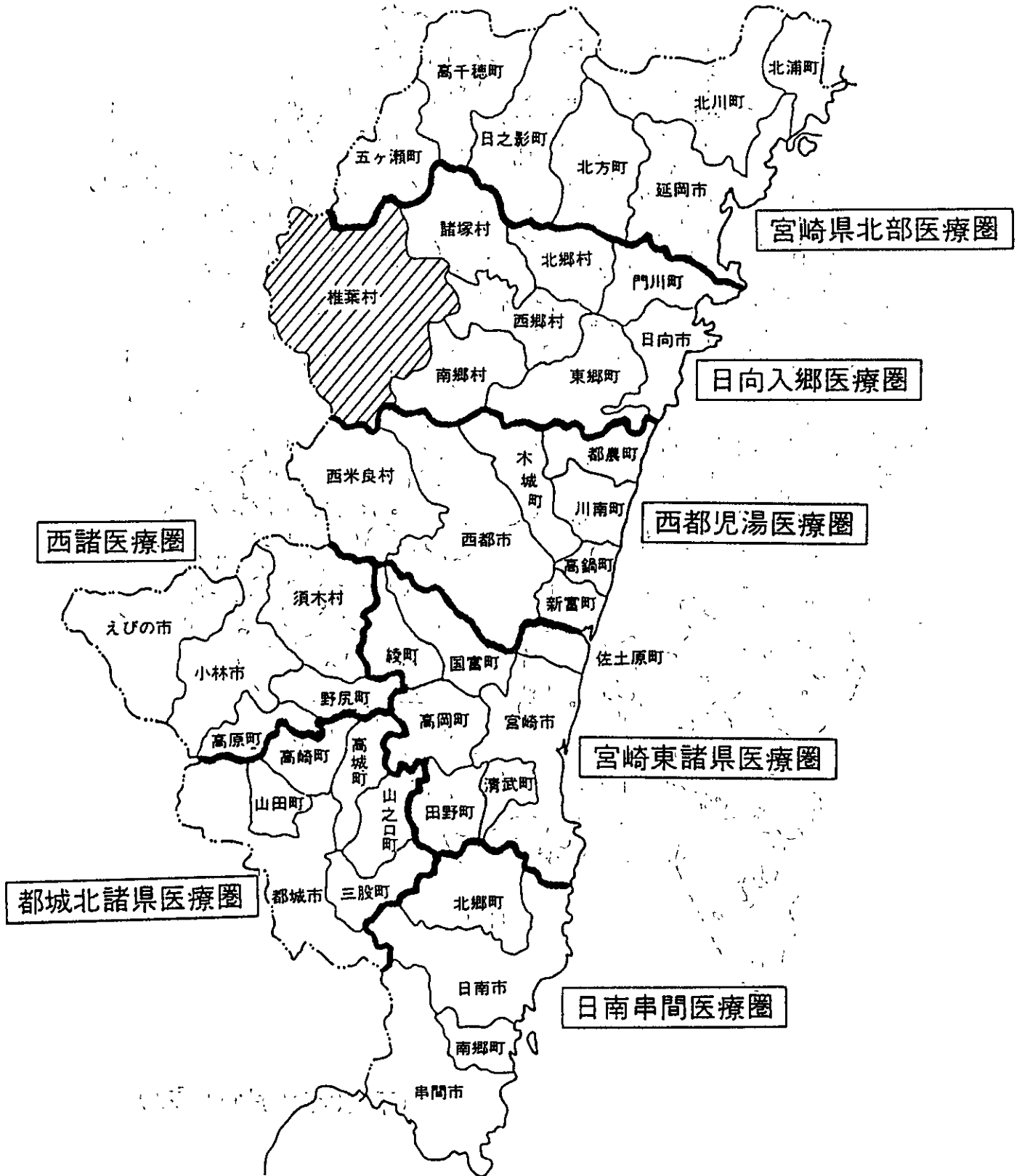
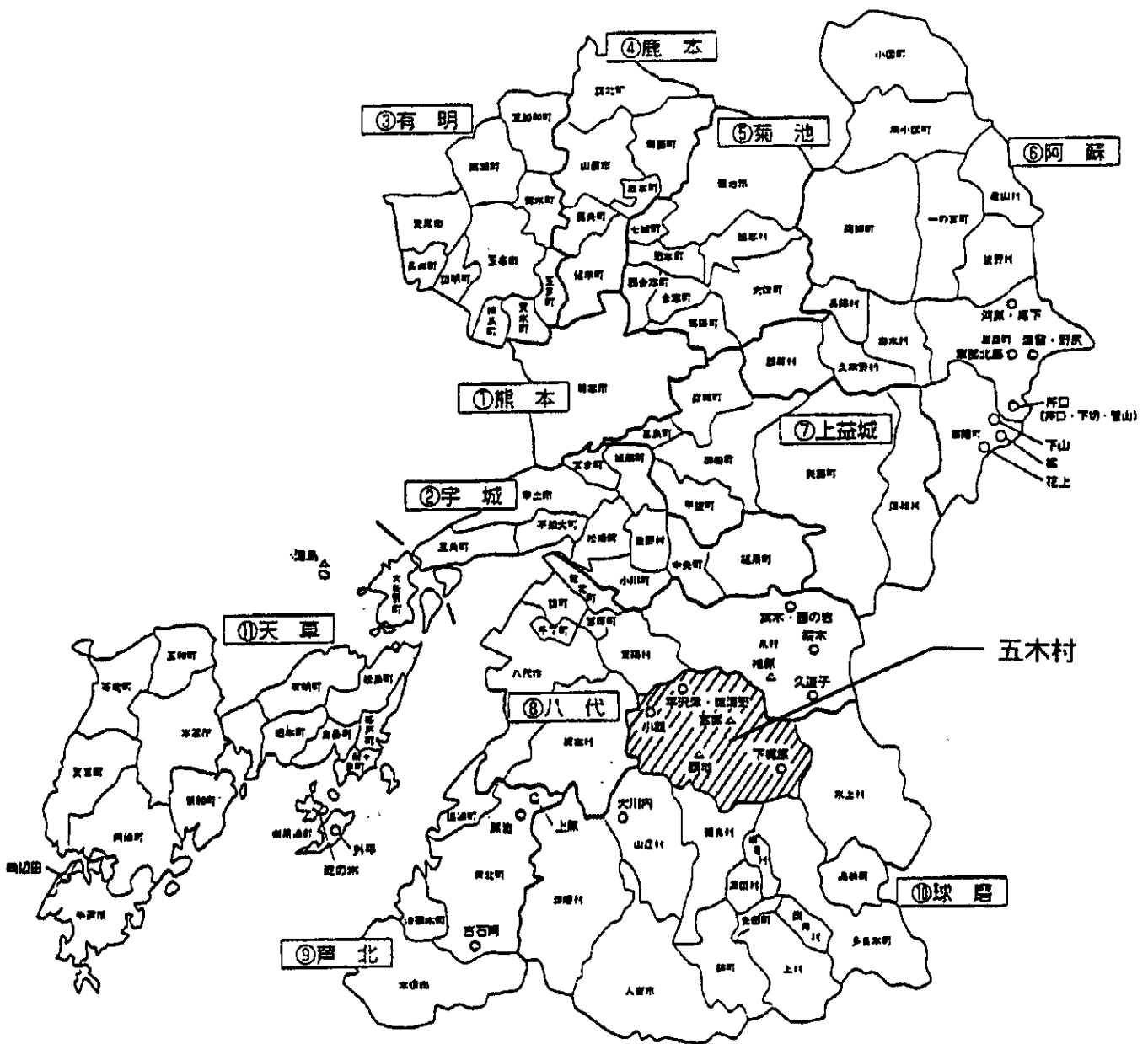


図12

熊本県における二次医療圏域と無医地区

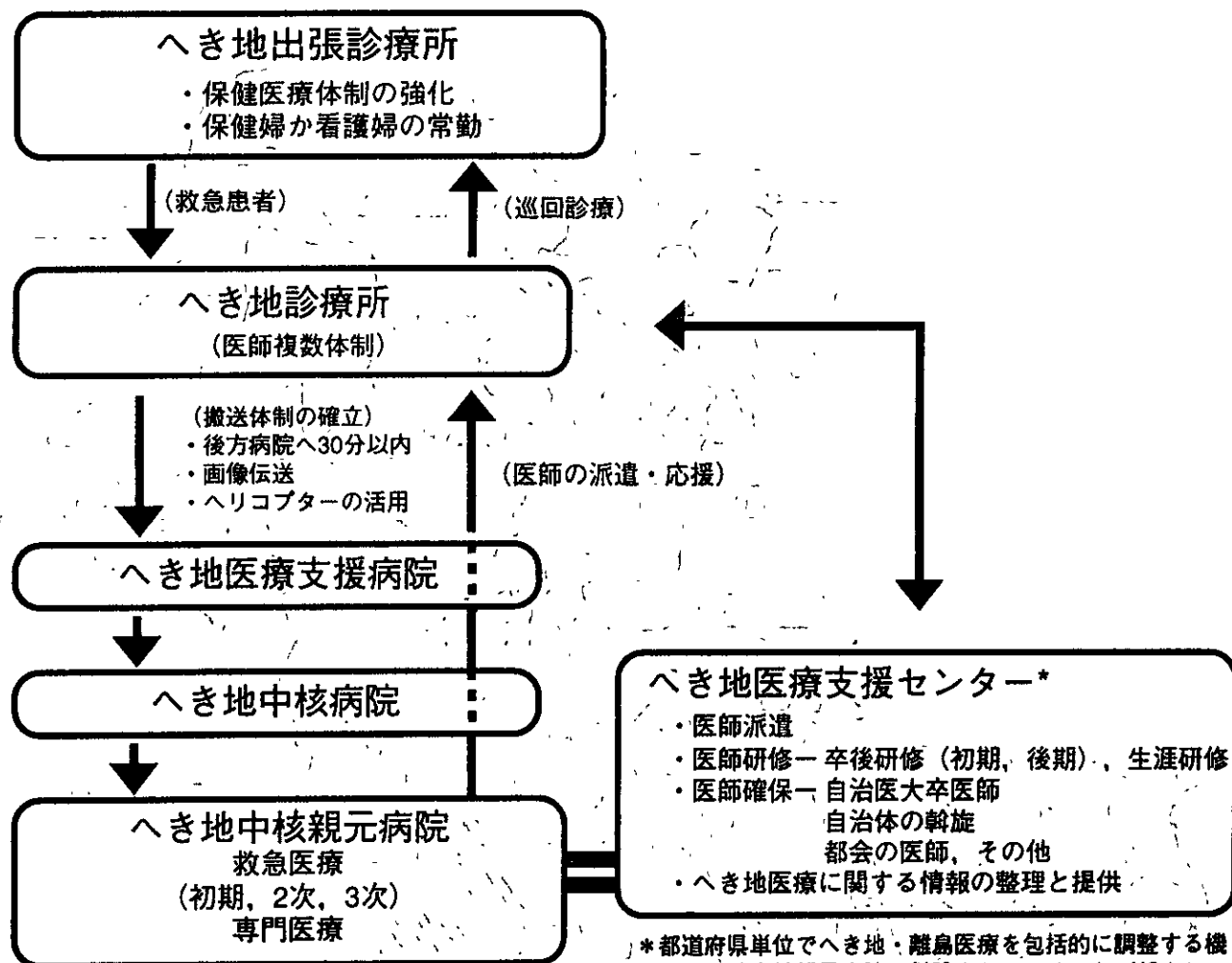
- ◎無医・無歯科医地区
- 無医地区
- △無歯科医地区



※平成6年9月末現在厚生省調査による

図13

へき地・離島における救急医療体制のあり方



写真一覧

北海道－広域山間へき地

1. 八雲総合病院（へき地中核病院）
2. 八雲町消防庁舎
3. 大成町国保病院
4. 檜山広域行政組合大成消防署（大成町消防団本部）
5. 北檜山町立国保病院
6. 北檜山消防庁舎内
7. 檜山広域行政組合江差消防署内
8. 江差町の救急車

東京都－離島へき地

9. 八丈島
10. 町立八丈病院
11. 高気圧治療室
12. 東京都立広尾病院（へき地医療支援病院）
13. 広尾病院屋上ヘリポート
14. 島嶼医療機関からのFaxによる情報（広尾病院内）
15. 島嶼医療機関からの静止画像伝送（広尾病院内）

岡山県－山間および離島へき地

16. 西粟倉村国保診療所
17. 診療所の診療受付時間表
18. 大原病院（へき地中核病院）
19. 大多府島（日生諸島）
20. 日生町国保大多府診療所
21. 頭島（日生諸島）
22. 日生町国保頭島診療所
23. 水上タクシー（救急患者発生時に依頼）
24. 町立日生病院
25. 備前病院（へき地中核病院）

宮崎県－山間へき地

26. 椎葉村
27. 椎葉村国保病院
28. 県立延岡病院（へき地中核病院）
29. 院内ICU

熊本県－山間へき地

30. 五木村へき地診療所
31. 人吉総合病院（へき地後方病院）
32. 公立多良木病院（へき地中核病院）

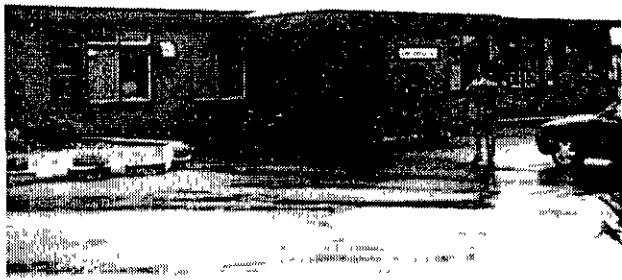
1



2



3



4



5



6



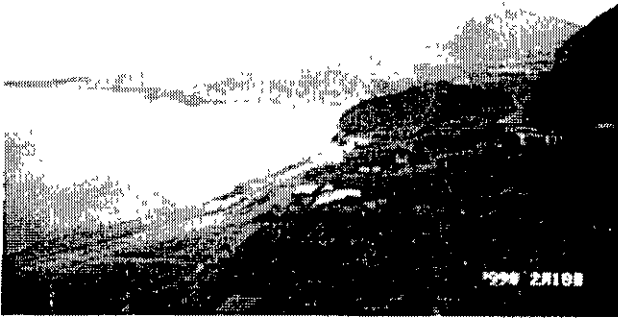
7



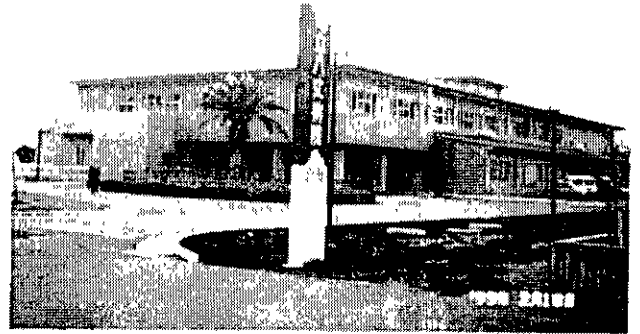
8



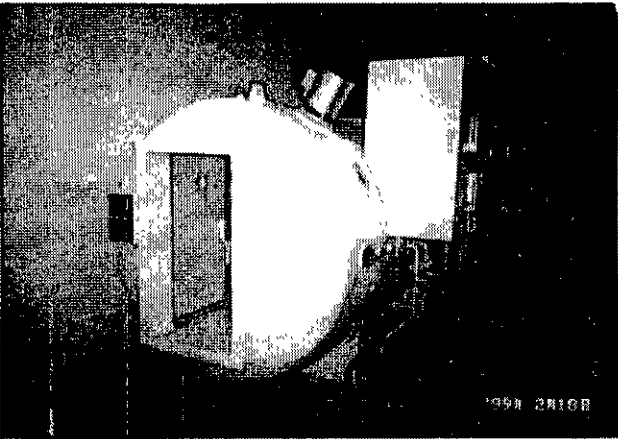
9



10



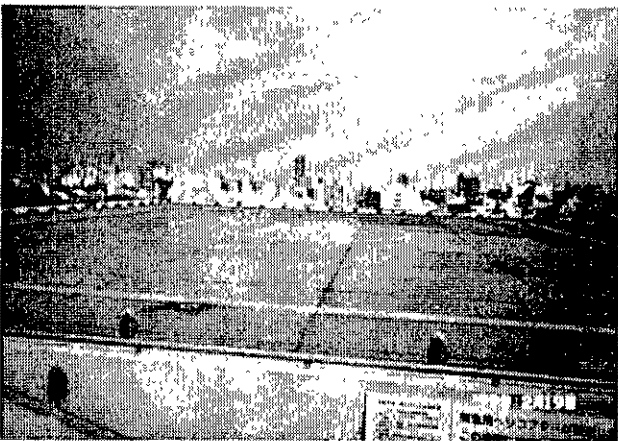
11



12



13



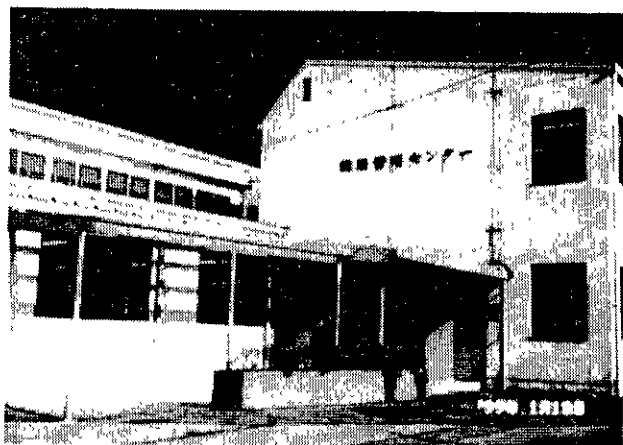
14



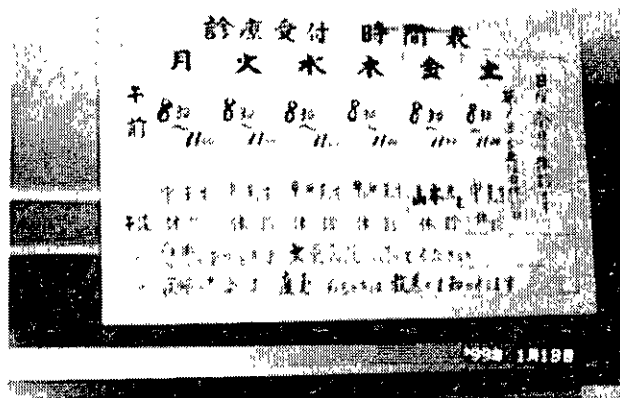
15



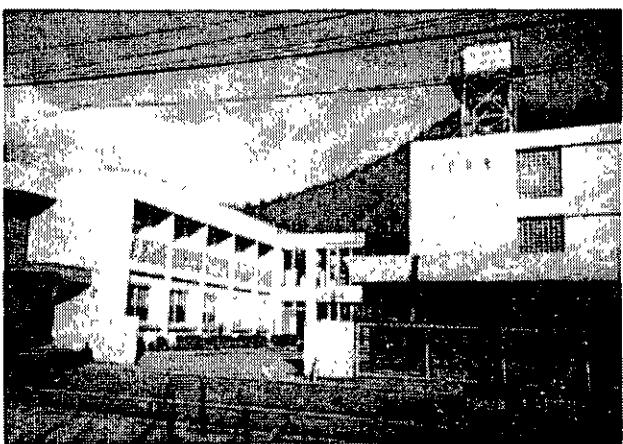
16



17



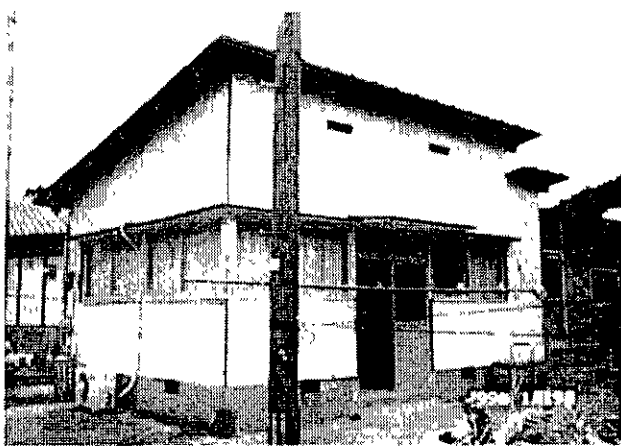
18



19



20



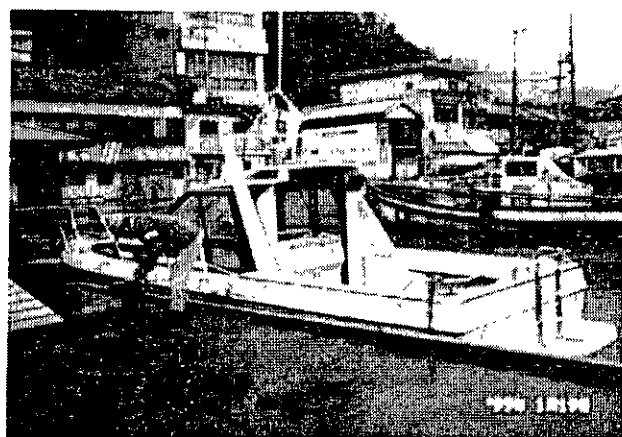
21



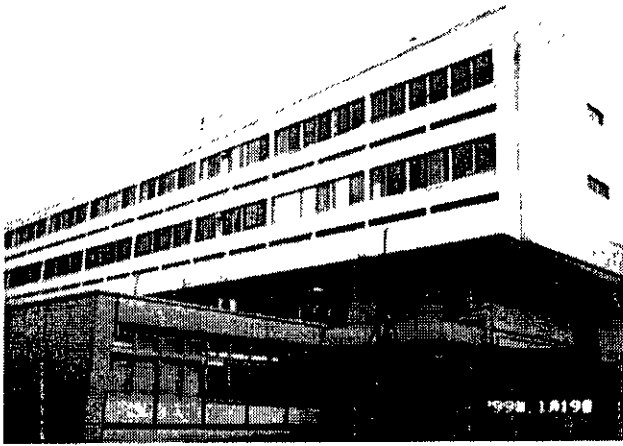
22



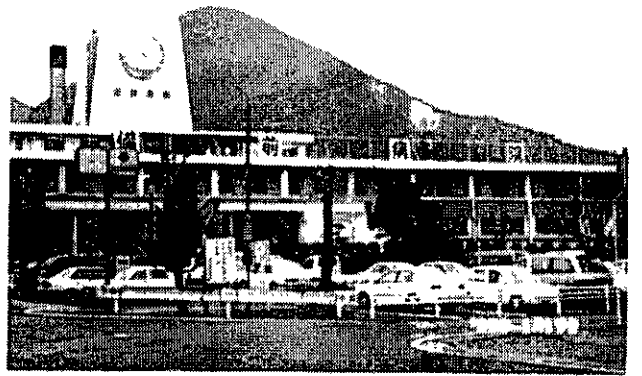
23



24



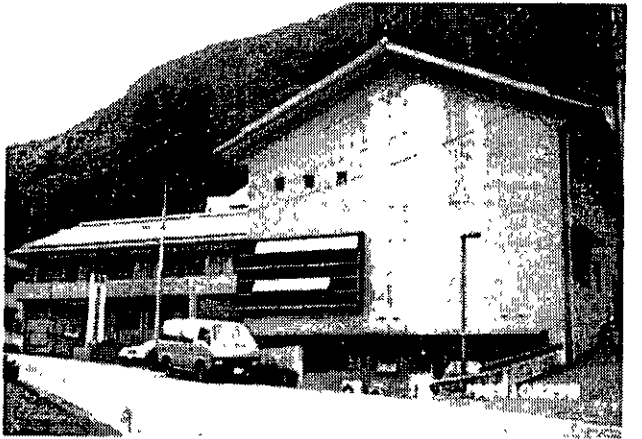
25



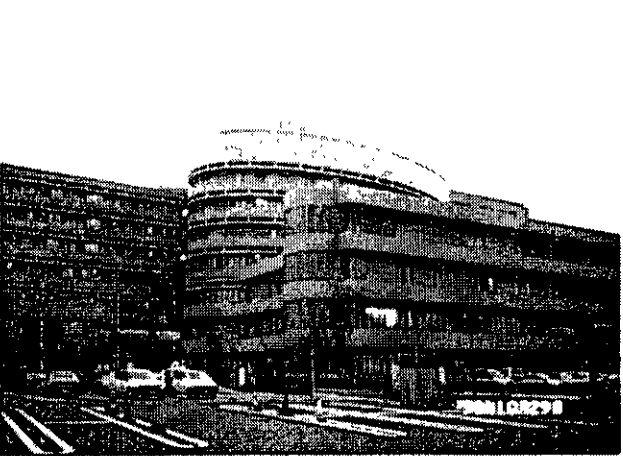
26



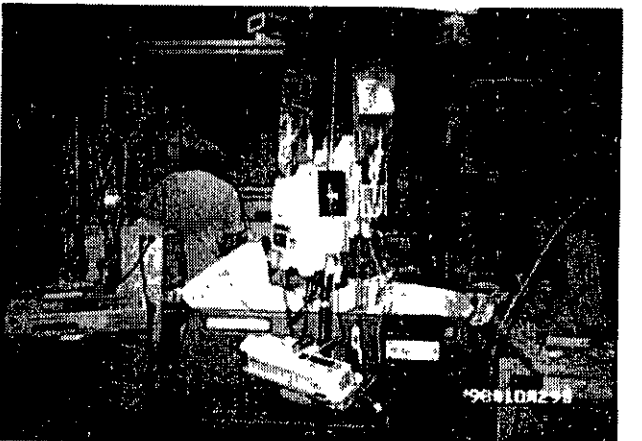
27



28



29



30



31



