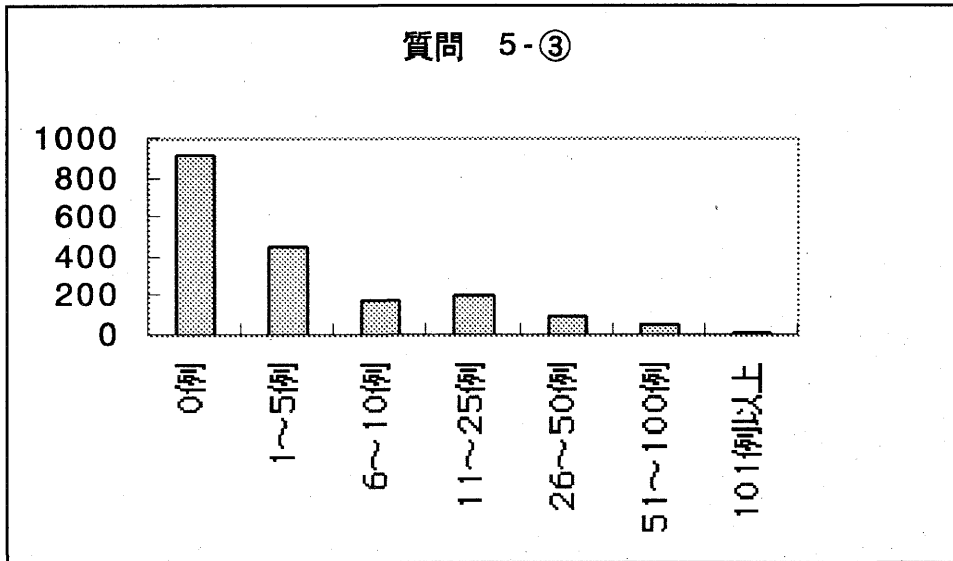
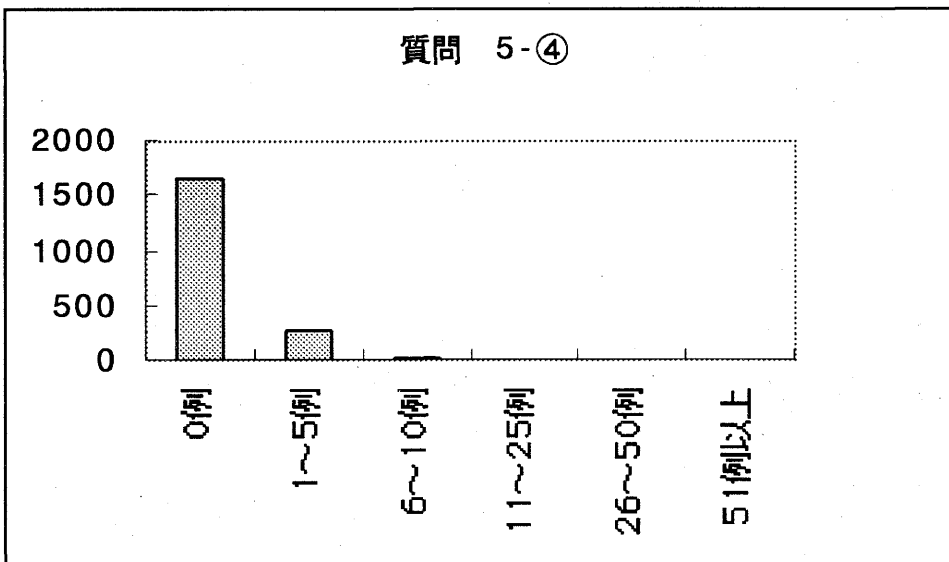


質問 5-③



質問 5-④



質問6 1997年4月から1998年3月の間に脳梗塞で入院し死亡された患者さんは何人ですか？

		度数	%
1	0例	409	20.9
2	1～5例	956	48.9
3	6～10例	386	19.8
4	11～25例	165	8.4
5	26～50例	26	1.3
6	51例以上	12	0.6

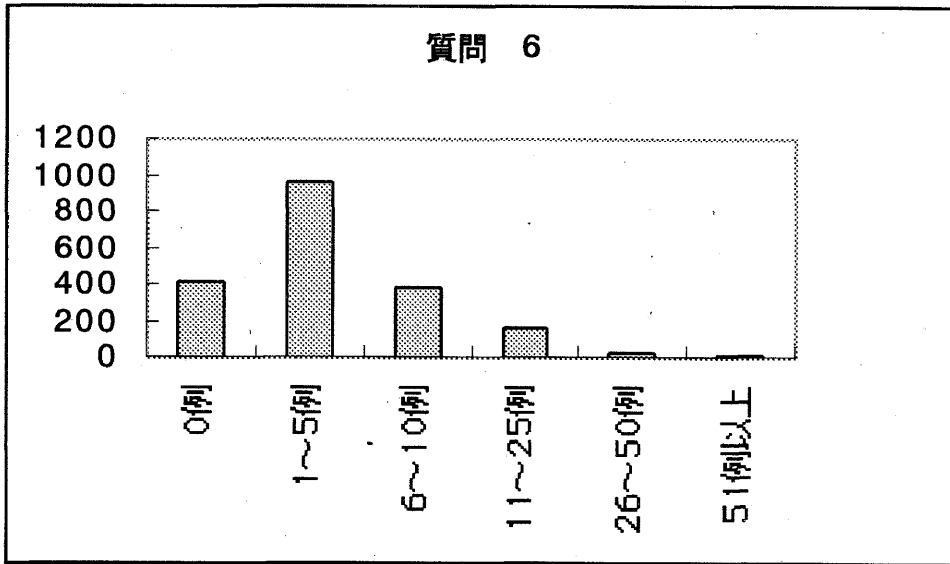
一施設あたり年間平均5人の死亡がみられた。脳梗塞で入院した患者の死亡率は9%であった。

質問7 1997年4月から1998年3月の間に脳梗塞で入院された患者さんの平均在院日数は？

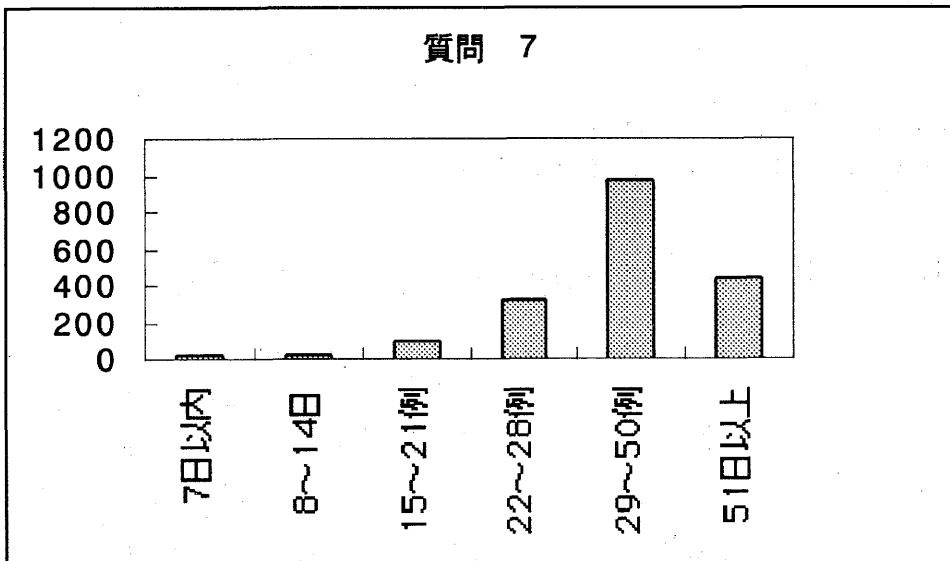
		度数	%
1	7日以内	26	1.4
2	8～14日	26	1.4
3	15～21日	109	5.7
4	22～28日	324	16.9
5	29～50日	982	51.3
6	51日以上	446	23.3

約75%の施設が平均在院日数18日を越えていた。一施設あたり平均在院日数は41日であった。

質問 6



質問 7



質問 8 先生の病院で、脳梗塞の診療に主に当たられている先生の診療科とそのスタッフ数をお教えてください。

診療科	平均	総数	施設数
内科医	6.7±7.8 人	9439 人	1410
神経内科	3.1±3.7 人	2449 人	789
循環器内科	3.1±4.3 人	2347 人	763
脳神経外科医	3.5±3.1 人	3613 人	1020
その他外科医	3.9±6.4 人	1648 人	423
救急診療医	3.9±4.9 人	882 人	228

脳神経外科医と神経内科医以外の診療科の先生が約 30%脳梗塞の診療に当たられている。

質問 9 Stroke Care Unit (S C U) などの脳卒中集中治療室はありますか？

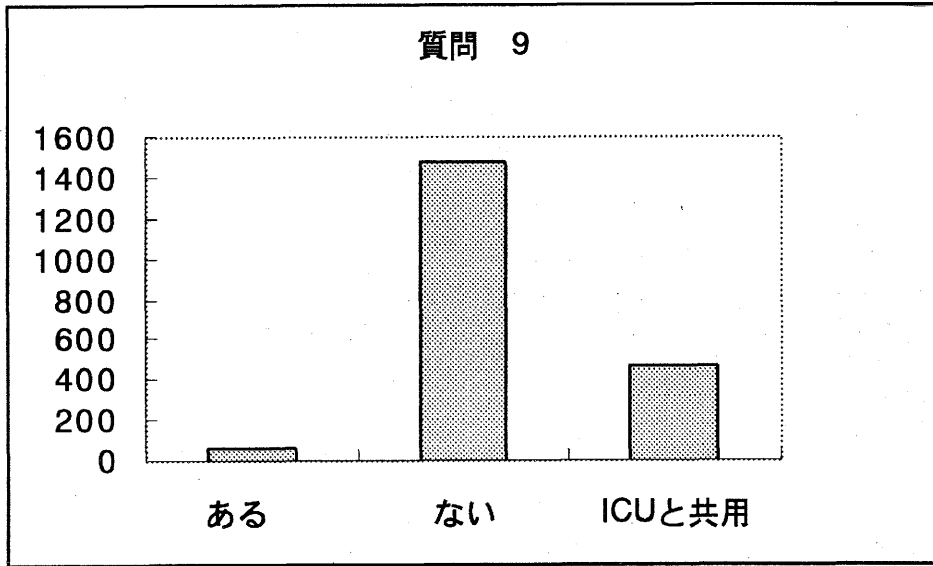
	度数	%
1 ある	64	3.2
2 ない	1477	73.4
3 ICUなどと共有している	472	23.5

S C Uを有する施設は、きわめて少ない。

質問 10 先生の病院の全病床数をお教えてください。

	平均	施設数
全病床数	327.1±279.2	1957
内科病床数	113.2±84.8	1442
脳外科病床数	24.8±23.8	1239
脳卒中用病床数	22.8±29.3	1014

質問 9



協力施設名一覽

国立札幌病院	北海道	手稻溪仁会病院	北海道
町立中標津病院	北海道	医療法人社団道都病院	北海道
美唄労災病院	北海道	旭川医科大学第一内科	北海道
北海道勤医協中央病院	北海道	留萌市立総合病院	北海道
名寄市立総合病院	北海道	野中整形外科病院	北海道
幸陽会中垣脳神経外科病院	北海道	双葉会小樽脳神経外科病院	北海道
北海道社会事業協会帯広病院	北海道	札幌医科大学第二内科	北海道
市立稚内病院	北海道	市立室蘭総合病院	北海道
今井外科病院	北海道	国立弟子屈病院	北海道
市立釧路総合病院	北海道	市立札幌病院	北海道
北檜山町立国保病院	北海道	岩見沢市立総合病院	北海道
深川市立総合病院	北海道	北海道勤医協中央病院	北海道
函館脳神経外科病院	北海道	滝川市立病院	北海道
札幌鉄道病院	北海道	豊富町国民健康保険病院	北海道
北翔会岩見沢整形外科内科病院	北海道	北海道社会事業協会小樽病院	北海道
野口病院	北海道	憲仁会牧田病院	北海道
札幌明和病院	北海道	砂川市立病院	北海道
函館渡辺病院	北海道	市立小樽第二病院	北海道
函館赤十字病院	北海道	北海道社会事業協会富良野病院	北海道
医仁会中村記念病院	北海道	八雲総合病院	北海道
奥尻町国民健康保険病院	北海道	東札幌病院	北海道
大原病院	北海道	旭川高砂台病院	北海道
日網記念病院	北海道	北斗病院	北海道
南茅部町国民健康保険病院	北海道	北海道社会事業協会洞爺病院	北海道
今金町国保病院	北海道	アンリージュナン会深川第一病院	北海道
同樹会苫小牧病院	北海道	千歳市立総合病院	北海道
孝仁会星が浦病院	北海道	札幌形成外科病院	北海道
東北海道病院	北海道	士幌町国民健康保険病院	北海道
栗山赤十字病院	北海道	財団法人小児愛育協会附属愛育病院	北海道
札幌医科大学脳神経外科	北海道	道立紋別病院	北海道
医療法人北祐会北祐会神経内科病院	北海道	同仁会佐々木病院	北海道
美幌町立国民健康保険病院	北海道	釧路労災病院	北海道
自衛隊札幌病院	北海道	北海道大学医学部脳神経外科	北海道
溪和会江別病院	北海道	扶恵会釧路中央病院	北海道
		美唄労災病院	北海道
		小林病院	北海道

総合病院伊達赤十字病院	北海道	秋田大学医学部救急部	秋田
市立士別総合病院	北海道	公立横手病院	秋田
歎生会豊岡中央病院	北海道	平鹿総合病院	秋田
北海道大学医学部循環器内科	北海道	中通総合病院	秋田
新さっぽろ脳神経外科病院	北海道	小泉病院	秋田
倉増病院	北海道	秋田大学医学部付属病院第一内科	秋田
釧路第一病院	北海道	比内町立扇田病院	秋田
静和会静和記念病院	北海道	平鹿総合病院	秋田
松田整形外科病院	北海道	秋田労災病院	秋田
北海道大学医学部第二内科	北海道	県立脳血管研究センター	秋田
即仁会北広島病院	北海道	佐藤病院	秋田
回生会大西病院	北海道	市立秋田総合病院	秋田
滝川市立病院	北海道	公立横手病院	秋田
津別病院	北海道	湖東総合病院	秋田
函館厚生院函館中央病院	北海道	国立療養所道川病院	秋田
国立療養所名寄病院	北海道	由利組合総合病院	秋田
市立函館病院	北海道	雄勝中央病院	秋田
釧路労災病院	北海道	秋田大学医学部脳神経外科	秋田
恵山町立国保病院	北海道	大館市立総合病院	秋田
北海道消化器科病院	北海道	国立療養所秋田病院	秋田
幸北病院	北海道	山本組合総合病院	秋田
医修会大川原脳神経外科病院	北海道	蔵王みゆき病院	山形
札幌鉄道病院	北海道	山形市立病院済生館	山形
総合病院北見赤十字病院	北海道	財団法人三友堂病院	山形
幌加内町国民健康保険病院	北海道	船山病院	山形
国立療養所小樽病院	北海道	町立真室川町立病院	山形
厚生連総合病院遠軽厚生病院	北海道	県立河北病院	山形
函館市医師会病院	北海道	国立療養所米沢病院	山形
厚生連沼田厚生病院	北海道	県立河北病院	山形
市立札幌病院	北海道	公立高島病院	山形
整形外科進藤病院	北海道	船山病院	山形
北海道社会事業協会帯広病院	北海道	寒河江市立病院	山形
札幌医科大学脳神経外科	北海道	国立療養所山形病院	山形
国立登別病院	北海道	県立日本海病院	山形
市立芦別病院	北海道	財団法人三友堂病院	山形
秋田組合総合病院	秋田	米沢市立病院	山形

北村山公立病院	山形	国民健康保険川内病院	青森
鶴岡共立病院	山形	国立弘前病院	青森
金山町立病院	山形	国民健康保険大間病院	青森
市立酒田病院	山形	岸原病院	青森
町立八幡病院	山形	国民健康保険百石病院	青森
北村山公立病院	山形	佐藤病院	青森
山形市立病院済生館	山形	公立金木病院	青森
公立学校共済組合東北中央病院	山形	県立北上病院	岩手
山形大学医学部脳神経外科	山形	岩手医科大学医学部第二内科	岩手
県立日本海病院	山形	国立療養所岩手病院	岩手
済生会山形済生病院	山形	北上済生会病院	岩手
市立酒田病院	山形	盛岡赤十字病院	岩手
長井市立総合病院	山形	岩手クリニック水沢	岩手
十和田市立中央病院	青森	内丸病院	岩手
近藤病院	青森	県立宮古病院	岩手
弘愛会病院	青森	国立療養所釜石病院	岩手
弘前大学医学部第三内科	青森	岩手医科大学医学部神経内科	岩手
国立弘前病院	青森	県立釜石病院	岩手
国民健康保険川内病院	青森	岩手医科大学医学部脳神経外科	岩手
弘前大学医学部第二内科	青森	県立山田病院	岩手
青森労災病院	青森	釜石市民病院	岩手
ときわ会病院	青森	博愛会一関病院	岩手
国立療養所青森病院	青森	県立宮古病院	岩手
浪岡町立病院	青森	県立軽米病院	岩手
八戸赤十字病院	青森	県立沼宮内病院	岩手
八戸赤十字病院	青森	国民健康保険金ヶ崎病院	岩手
公立野辺地病院	青森	盛岡医療生活協同組合川久保病院	岩手
津軽保健生活協同組合健生病院	青森	県立中央病院	岩手
弘前小野病院	青森	岩手医科大学附属花巻温泉病院	岩手
町立大鱈病院	青森	北上済生会病院	岩手
財団法人秀芳園弘前中央病院	青森	県立久慈病院	岩手
財団法人双仁会青森厚生病院	青森	盛岡赤十字病院	岩手
公立野辺地病院	青森	三尚会高須病院	宮城
村上病院	青森	仙石病院	宮城
公立七戸病院	青森	国立療養所宮城病院	宮城
青森労災病院	青森	仙台市立病院	宮城

南東北病院	宮城	財団法人竹田綜合病院	福島
古川市立病院	宮城	公立小野町地方綜合病院	福島
愛正会やすらぎの丘温泉病院	宮城	慈繋会土屋病院	福島
丸森町国民健康保険丸森病院	宮城	財団法人白楡会総合会津中央病院	福島
東北厚生年金病院	宮城	財団法人星綜合病院	福島
公立気仙沼綜合病院	宮城	中村病院	福島
石巻赤十字病院	宮城	労働福祉事業団福島労災病院	福島
国立療養所西多賀病院	宮城	労働福祉事業団福島労災病院	福島
永仁会永野病院	宮城	労働福祉事業団福島労災病院	福島
財団法人広南会広南病院	宮城	白河厚生綜合病院	福島
財団法人宮城県成人病予防協会附属仙台循環器病センター	宮城	循環器科脳神経外科白河病院	福島
国立療養所東北新生園	宮城	福島県立医科大学脳神経外科	福島
友愛記念病院	宮城	いわき市立総合磐城共立病院	福島
外科整形外科渋谷病院	宮城	辰星会初記念病院	福島
財団法人広南会広南病院	宮城	財団法人大原綜合病院	福島
町立大河原病院	宮城	財団法人竹田綜合病院	福島
徳州会仙台徳州会病院	宮城	国民健康保険原町市立病院	福島
仙台オープン病院	宮城	財団法人湯浅報恩会寿泉堂綜合病院	福島
塩釜市立病院	宮城	財団法人脳神経疾患研究所附属南東北病院	福島
同樹会結城病院	宮城	財団法人松村綜合病院	福島
財団法人宮城厚生協会長町病院	宮城	福島県立医科大学脳神経外科	福島
財団法人宮城厚生協会泉病院	宮城	財団法人大原綜合病院附属大原医療センター	福島
東北大学医学部神経内科	宮城	—	
東北公済病院	宮城	今村病院	福島
東北大学医学部脳神経外科	宮城	昨雲会飯塚病院附属有隣病院	福島
公立黒川病院	宮城	財団法人太田綜合病院附属太田熱海病院	福島
公立築館病院	宮城	愛宣会棗病院	茨城
栗駒町国民健康保険病院	宮城	財団法人筑波メディカルセンター病院	茨城
石巻赤十字病院	宮城	清真会丹野病院	茨城
国民健康保険川崎病院	宮城	聖麗会聖麗メモリアル病院	茨城
村田町国民健康保険病院	宮城	石岡市医師会病院	茨城
山形大学医学部第一内科	山形	北茨城市立綜合病院	茨城
白河厚生綜合病院	福島	株式会社日立製作所多賀綜合病院	茨城
労働福祉事業団福島労災病院	福島	光潤会平間病院	茨城
伸裕会渡辺病院	福島	宮田病院	茨城
		仁愛会茅根病院	茨城

蕨会アイビークリニック	茨城	館林厚生病院	群馬
株式会社日立製作所日立総合病院	茨城	輝城会沼田脳神経外科循環器科病院	群馬
博慈会日立港病院	茨城	国立療養所栗生楽泉園	群馬
浦川会勝田病院	茨城	前沢病院	群馬
筑波記念病院	茨城	国立高崎病院	群馬
杉村会古河整形外科病院	茨城	パテラ会月夜野病院	群馬
県立中央病院	茨城	正田病院	群馬
誠潤会城北病院	茨城	公立藤岡総合病院	群馬
財団法人筑波学園病院	茨城	県立循環器病センター	群馬
石岡第一病院	茨城	桐生厚生総合病院	群馬
総合病院猿島赤十字病院	茨城	公立藤岡総合病院	群馬
日立製作所水戸総合病院	茨城	伊勢崎福島病院	群馬
水戸赤十字病院	茨城	群馬県医師会沢渡温泉病院神経内科	群馬
木根淵外科胃腸科病院	茨城	国立渋川病院	群馬
総合病院猿島赤十字病院	茨城	東光会戸田中央総合病院	埼玉
労働福祉事業団鹿島労災病院	茨城	熊谷総合病院	埼玉
水戸赤十字病院	茨城	誠昇会北本共済病院	埼玉
総合病院取手協同病院	茨城	北里研究所メディカルセンター病院	埼玉
県西総合病院	茨城	斎藤記念病院	埼玉
光仁会総合守谷第一病院	茨城	埼玉県済生会川口総合病院	埼玉
善仁会小山病院	茨城	厚生会埼玉厚生病院	埼玉
同愛会延島病院	茨城	総合病院小川赤十字病院	埼玉
筑波大学脳神経外科	茨城	堀川外科病院	埼玉
国立療養所晴嵐荘病院	茨城	幸手総合病院	埼玉
総合病院水戸協同病院	茨城	自治医科大学付属大宮医療センター専門診療部	埼玉
東湖会鉾田病院	茨城	山柳会塩味病院	埼玉
宗人会第一病院	茨城	康生会病院	埼玉
桐生厚生総合病院	群馬	国立療養所東埼玉病院	埼玉
国立沼田病院	群馬	誠壽会上福岡総合病院	埼玉
社会保険群馬中央総合病院	群馬	飯能市国民健康保険飯能市立病院	埼玉
菊栄会渋川中央病院	群馬	国立療養所東埼玉病院	埼玉
利根中央病院	群馬	籠原病院	埼玉
ほたか会ほたか病院	群馬	斎藤記念病院	埼玉
群馬大学医学部脳神経外科	群馬	行定病院	埼玉
輝城会沼田脳神経外科循環器科病院	群馬	国民健康保険町立小鹿野中央病院	埼玉
高崎中央病院	群馬		

埼玉精神神経センター神経内科	埼玉	埼玉医科大学脳神経外科	埼玉
大久保病院	埼玉	川口市立医療センター	埼玉
秩父市立病院	埼玉	今井病院	埼玉
聖仁会西部総合病院	埼玉	埼玉県済生会栗橋病院	埼玉
志木市立救急市民病院	埼玉	防衛医科大学校第一内科	埼玉
国立埼玉病院	埼玉	慈正会松本病院	埼玉
埼玉医科大学総合医療センター第三内科	埼玉	至聖病院	埼玉
川久保病院	埼玉	狭山神経内科病院	埼玉
川口市立医療センター	埼玉	財団法人関東厚生福祉会朝霞厚生病院	埼玉
武蔵野総合病院	埼玉	越谷市立病院	埼玉
東松山市立市民病院	埼玉	防衛医科大学付属病院第三内科	埼玉
秋谷病院	埼玉	愛友会上尾中央総合病院	埼玉
梅泉病院	埼玉	国立埼玉病院	埼玉
自治医科大学付属大宮医療センター専門診療部	埼玉	有隣会わかかさ病院	埼玉
総合病院小川赤十字病院	埼玉	社会保険相模野病院	神奈川
埼玉医科大学脳神経外科	埼玉	横浜市立大学医学部附属浦舟病院	神奈川
秩父市立病院	埼玉	総合病院横浜通信病院	神奈川
豊仁会三井病院	埼玉	一成会たちばな台病院	神奈川
福寿会埼玉草加病院	埼玉	川崎市立井田病院	神奈川
藤仁会藤村病院	埼玉	川崎医療生活協同組合川崎協同病院	神奈川
社会保険埼玉中央病院	埼玉	横浜市立大学医学部附属浦舟病院	神奈川
和風会所沢中央病院	埼玉	生麦病院	神奈川
埼玉協同病院	埼玉	国立療養所南横浜病院	神奈川
徳明会小室病院	埼玉	総合病院横浜通信病院	神奈川
本庄総合病院	埼玉	菊名記念病院	神奈川
愛友会上尾中央総合病院	埼玉	三思会東名厚木病院	神奈川
埼玉医科大学総合医療センター脳神経外科	埼玉	石心会川崎幸病院	神奈川
行定病院	埼玉	済生会若草病院	神奈川
鈴木外科病院	埼玉	徳州会茅ヶ崎徳州会総合病院	神奈川
朝霞台中央総合病院	埼玉	済生会若草病院	神奈川
埼玉医科大学総合医療センターリハビリテーション科	埼玉	昭和大学藤が丘病院内科	神奈川
草加市立病院	埼玉	昭和大学藤が丘病院救急医学科	神奈川
埼玉会埼玉草加病院	埼玉	総合病院秦野赤十字病院	神奈川
防衛医科大学校脳神経外科	埼玉	横浜船員保険病院	神奈川
		三浦市立病院	神奈川
		国立療養所久里浜病院	神奈川

柏信会青木病院	神奈川	青葉台病院	神奈川
聖マリアンナ医科大学東横病院脳神経外科	神奈川	総合病院伊勢原協同病院	神奈川
横浜市立大学医学部付属病院脳神経外科	神奈川	山内龍馬財団山内病院	神奈川
湘南鎌倉総合病院	神奈川	愛仁会太田総合病院	神奈川
大和市立病院	神奈川	横浜市立大学医学部付属病院神経内科	神奈川
徳寿会相模原中央病院	神奈川	日本鋼管病院	神奈川
橘爪病院	神奈川	帝京大学医学部付属溝口病院第四内科	神奈川
平塚市民病院	神奈川	ツツミ病院	神奈川
済生会横浜市南部病院	神奈川	第二国道病院	神奈川
相模原協同病院	神奈川	茅ヶ崎市立病院	神奈川
済成会神奈川県病院	神奈川	県立足柄上病院	神奈川
聖マリアンナ医科大学病院	神奈川	総合病院平塚共済病院	神奈川
親善福祉協会国際親善総合病院	神奈川	聖マリアンナ医科大学東横病院内科	神奈川
藤沢脳神経外科病院	神奈川	富士電機病院	神奈川
悠心会森田病院	神奈川	社会保険横浜中央病院	神奈川
横浜赤十字病院	神奈川	聖マリアンナ医科大学病院第2内科	神奈川
横浜市立大学医学部附属浦舟病院	神奈川	済成会神奈川県病院	神奈川
北里大学医学部内科Ⅳ	神奈川	湖南病院	神奈川
横浜赤十字病院	神奈川	横浜南共済病院	神奈川
景翠会金沢病院	神奈川	東海大学医学部付属大磯病院	神奈川
同愛会小澤病院	神奈川	恒春会馬嶋病院	神奈川
東海大学医学部付属大磯病院	神奈川	茅ヶ崎市立病院	神奈川
田村外科病院	神奈川	神奈川県衛生看護専門学校付属病院	神奈川
慶友会第一病院	神奈川	津久井赤十字病院	神奈川
東海大学医学部付属大磯病院	神奈川	柏堤会戸塚共立病院	神奈川
和光会総合川崎臨港病院	神奈川	熊倉整形外科病院	神奈川
丘整形外科病院	神奈川	横浜栄共済病院	神奈川
景翠会金沢病院	神奈川	総合病院横須賀北部共済病院	神奈川
博生会本牧病院	神奈川	裾南町国民健康保険裾南病院	千葉
七沢リハビリテーション病院脳血管センタ	神奈川	浦安市川市民病院	千葉
一神経内科		成田赤十字病院	千葉
聖マリアンナ医科大学病院	神奈川	東邦大学医学部付属佐倉病院脳神経外科	千葉
仁愛会海老名総合病院	神奈川	公立長生病院	千葉
東海大学医学部内科	神奈川	南総病院	千葉
南大和病院	神奈川	菊田会習志野第一病院	千葉
北里大学医学部救命救急医学	神奈川	浦安中央病院	千葉

千葉大学医学部脳神経外科	千葉	国保松戸市立病院	千葉
鉄蕉会亀田総合病院	千葉	東京慈恵会医科大学附属柏病院	千葉
千葉県救急医療センター	千葉	帝京大学医学部附属市原病院神経内科	千葉
福生会斎藤労災病院	千葉	菅原病院	千葉
川崎病院	千葉	公立長生病院	千葉
愛友会津田沼中央病院	千葉	国保旭中央病院	千葉
帝京大学医学部附属市原病院脳神経外科	千葉	保健会谷津保健病院	千葉
国保旭中央病院	千葉	千葉県循環器病センター	千葉
国保八日市場市民総合病院	千葉	新八柱台病院	千葉
我孫子つくし野病院	千葉	順天堂大学医学部付属順天堂浦安病院内科	千葉
県立東金病院	千葉	アピコ外科整形外科病院	千葉
明理会新松戸中央病院	千葉	帝京大学医学部救命救急センター	東京
済生会船橋済生病院	千葉	東京慈恵会医科大学本院脳神経外科	東京
北野朋友会松戸神経内科	千葉	都立駒込病院	東京
千葉大学医学部救急部, 集中治療部	千葉	駿河台日本大学病院内科学II	東京
明理会新松戸中央病院	千葉	府中恵仁会総合病院	東京
千葉市立病院	千葉	野村慈豊会桜台病院	東京
国保直営総合病院君津中央病院	千葉	聖母会聖母病院	東京
鴨川市立国保病院	千葉	ルカ病院	東京
順天堂大学医学部付属順天堂浦安病院内科	千葉	立正佼成会附属佼成病院	東京
千葉大学医学部第二内科	千葉	恵仁堂丸茂病院	東京
千葉大学医学部神経内科	千葉	東京都多摩老人医療センター	東京
思誠会勝田台病院	千葉	東京都済生会中央病院	東京
組合立東陽病院	千葉	総合病院三宿病院	東京
鳳正会藤立病院	千葉	東京都済生会向島病院	東京
富山町国保病院	千葉	杏林大学医学部脳神経外科	東京
三矢会八街総合病院	千葉	東京都職員共済組合青山病院	東京
岬病院	千葉	東京都保健医療公社東部地域病院	東京
船橋市立医療センター	千葉	康和会久我山病院	東京
国保直営総合病院君津中央病院	千葉	東京都老人医療センター	東京
深町病院	千葉	東京医科大学老年病科	東京
東京慈恵会医科大学附属柏病院	千葉	公立学校共済組合関東中央病院	東京
鉄蕉会亀田総合病院	千葉	東京慈恵会医科大学第3病院リハビリテー	東京
医療法人社団柏水会初石病院	千葉	ション科	
栗山中央病院	千葉	浅草寺病院	東京
愛信会佐倉中央病院	千葉	昭和大学病院医学部リハビリテーション医	東京

学診療部		東京女子医科大学脳神経センター神経内科	東京
東邦大学医学部リハビリテーション科	東京	月島サマリア病院	東京
町田市民病院	東京	菊池外科病院	東京
徳成会八王子山王病院	東京	東京女子医科大学脳神経センター脳神経外科	東京
昭和大学付属豊州病院内科	東京	科	
古川橋病院	東京	社団法人至誠会第二病院	東京
日本医科大学附属多摩永山病院救命救急センター	東京	康和会久我山病院	東京
仁生堂大村病院	東京	自衛隊中央病院	東京
都立大塚病院	東京	東京慈恵会医科大学本院神経内科	東京
東京大学医学部脳神経外科	東京	桐光会調布病院	東京
帝京大学医学部内科	東京	東京都国民健康保険団体連合会福生病院	東京
愛世会愛誠病院	東京	国立精神・神経センター武蔵病院	東京
稲城市立病院	東京	クロス病院	東京
慶應義塾大学医学部内科	東京	東京大学医学部神経内科	東京
東京医科歯科大学医学部神経内科	東京	虎の門病院	東京
順天堂大学医学部内科	東京	要町病院	東京
東邦大学医学部付属大橋病院第二脳神経外科	東京	東京医科大学脳神経外科	東京
科		公立学校共済組合関東中央病院	東京
東京慈恵会医科大学第三病院	東京	博慈会記念総合病院	東京
昭和大学医学部脳神経外科	東京	仁寿会中村病院	東京
東光会田無第一病院	東京	愛育会協和病院	東京
三井記念病院	東京	東京大学医学部老人科	東京
積善会積善会病院	東京	りんご会東十条病院	東京
慈生会野村病院	東京	薄病院	東京
関東通信病院	東京	東京医科大学老年病科	東京
昭和大学医学部救急医学科	東京	武蔵野赤十字病院	東京
東京女子医科大学附属第2病院脳神経外科	東京	多摩丘陵病院	東京
国立国際医療センター	東京	東京大学医学部第二内科	東京
順天堂大学医学部脳神経内科	東京	都立府中病院	東京
都立荏原病院	東京	稲城市立病院	東京
仁成会高木病院	東京	東京大学医学部第三内科	東京
東光会田無第一病院	東京	片山病院	東京
東京都国民健康保険団体連合会南多摩病院	東京	東京慈恵会医科大学本院内科第四	東京
京浜病院	東京	富田病院	東京
東海大学医学部付属東京病院	東京	慈生会等潤病院	東京
		東京都保健医療公社多摩南部地域病院	東京

日本医科大学附属多摩永山病院救命救急センター	東京	東京女子医科大学附属青山病院	東京
松和会池上総合病院	東京	東京都済生会中央病院	東京
駿河台日本大学病院内科学II	東京	東邦大学医学部第二内科	東京
府中恵仁会総合病院	東京	慶應義塾大学医学部老年科	東京
日本大学医学部附属練馬光が丘病院脳神経外科	東京	関東逓信病院	東京
駿河台日本大学病院内科学II	東京	東邦大学医学部第一神経外科	東京
国立病院東京災害医療センター	東京	東京都老人医療センター	東京
保谷厚生病院	東京	日本大学医学部附属板橋病院脳神経外科学	東京
愛誠会中野病院	東京	福仁会小松川病院	東京
山田病院	東京	駿河台日本大学病院内科学II	東京
東京厚生会大森記念病院	東京	日本医科大学第二内科	東京
総合病院三宿病院	東京	杏林大学医学部救命医学	東京
博慈会記念総合病院	東京	杏林大学医学部救命医学	東京
東京都教職員互助会三桑病院	東京	公立阿伎留病院	東京
日本医科大学脳神経外科	東京	自衛隊中央病院	東京
大脳病院	東京	都立大塚病院	東京
財団法人ライフ・エクステンション研究所	東京	日野市立総合病院	東京
附属永寿総合病院		吉方病院	東京
明理会大和病院	東京	東京医科歯科大学医学部脳神経外科	東京
京橋病院	東京	公立昭和病院	東京
石塚病院	東京	松井病院	東京
都立神経病院	東京	日本医科大学集中治療室	東京
順天堂大学医学部脳神経外科	東京	公立阿伎留病院	東京
時正会佐々総合病院	東京	小金井太陽病院	東京
国立病院東京医療センター	東京	大坪会北多摩病院	東京
日本大学医学部附属練馬光が丘病院	東京	東京労災病院	東京
東邦大学医学部附属大橋病院第四内科	東京	薄病院	東京
帝京大学医学部脳神経外科	東京	清智会横山記念病院	東京
田島厚生会舟渡病院	東京	小平記念東京日立病院	東京
あけぼの病院	東京	恵信会友仁病院	東京
東邦大学医学部第二内科	東京	東京医科大学内科	東京
雙和会原整形外科病院	東京	総合病院厚生中央病院	東京
時正会佐々総合病院	東京	黒田病院	東京
河北総合病院	東京	春山外科病院	東京
		昭和大学医学部神経内科	東京
		生全会池袋病院	東京

日属会第一病院	東京	国立栃木病院	栃木
東京専売病院	東京	南那須地区広域行政事務組合立那須南病院	栃木
獨協医科大学脳神経外科	栃木	藤井脳神経外科病院	栃木
塩谷総合病院	栃木	国立療養所東宇都宮病院	栃木
自治医科大学脳神経外科	栃木	薫会菅又病院	栃木
太陽会足利第一病院	栃木	佐野中央病院	栃木
栄仁会山上病院	栃木	県立岐阜病院	岐阜
獨協医科大学越谷病院一般内科	栃木	国民健康保険神岡町病院	岐阜
上三川病院	栃木	岐阜県厚生農業協同組合連合会総合病院中濃病院	岐阜
栃木県厚生連下都賀総合病院	栃木	総合病院中津川市民病院	岐阜
済生会宇都宮病院	栃木	羽島市民病院	岐阜
佐野厚生農業協同組合連合会佐野厚生総合病院	栃木	慈朋会澤田病院	岐阜
晴澄会鷺谷病院	栃木	生友会柳津病院	岐阜
小山市民病院	栃木	東白川村国民健康保険病院	岐阜
塩谷総合病院	栃木	羽島市民病院	岐阜
大衛会比企病院	栃木	総合病院中津川市民病院	岐阜
足利赤十字病院	栃木	土岐市立総合病院	岐阜
中山会宇都宮記念病院	栃木	県立岐阜病院	岐阜
洋精会沼尾病院	栃木	岐阜大学医学部第一内科	岐阜
栃木県厚生連石橋総合病院	栃木	国立療養所恵那病院	岐阜
獨協医科大学リハビリテーション科	栃木	岐阜大学医学部脳神経外科	岐阜
獨協医科大学神経内科	栃木	岐阜大学医学部第二内科	岐阜
済生会宇都宮病院	栃木	県立下呂温泉病院	岐阜
自治医科大学救急部	栃木	金山町国民健康保険病院	岐阜
足利中央病院	栃木	岐阜県厚生農業共同組合連合会岐北総合病院	岐阜
栃木県厚生連下都賀総合病院	栃木	岐阜赤十字病院	岐阜
自治医科大学	栃木	県立下呂温泉病院	岐阜
国立栃木病院	栃木	録三会太田病院	岐阜
那須脳神経外科病院	栃木	大垣市民病院	岐阜
上都賀総合病院	栃木	博愛会病院	岐阜
藤井脳神経外科病院	栃木	公立学校共済組合東海中央病院	岐阜
佐野厚生農業協同組合連合会佐野厚生総合病院	栃木	岐阜県厚生農業共同組合連合会揖斐総合病院	岐阜
獨協医科大学第一内科	栃木	海津郡医師会病院	岐阜
大田原赤十字病院	栃木		

朝日大学歯学部附属病院	岐阜	佐渡総合病院	新潟
県立多治見病院	岐阜	新潟大学医学部第2内科	新潟
紫水会藤井病院	岐阜	新潟労災病院	新潟
県立岐阜病院	岐阜	新潟こばり病院	新潟
朝日大学歯学部附属村上記念病院	岐阜	県立新発田病院	新潟
国民健康保険坂下病院	岐阜	姫川病院	新潟
厚仁会操外科病院	岐阜	三之町病院	新潟
白鳥町国民健康保険白鳥病院	岐阜	長岡赤十字病院	新潟
国立療養所三重病院	三重	長岡中央総合病院	新潟
県立中央病院	山梨	知命堂病院	新潟
都留市立病院	山梨	県立中央病院	新潟
塩川病院	山梨	新潟市民病院	新潟
慈成会三枝病院	山梨	新潟臨港総合病院	新潟
上野原町立病院	山梨	国民健康保険町立堀之内病院	新潟
山梨医科大学神経内科	山梨	県立がんセンター新潟病院	新潟
飯富病院	山梨	新潟大学医学部脳外科	新潟
市立甲府病院	山梨	国立療養所西新潟中央病院	新潟
県立中央病院	山梨	新潟大学医学部神経内科	新潟
国立甲府病院	山梨	長岡中央総合病院	新潟
山梨医科大学第二内科	山梨	長岡中央総合病院	新潟
甲府共立病院	山梨	長岡赤十字病院	新潟
社会保険山梨病院	山梨	中条中央病院	新潟
山梨医科大学脳神経外科	山梨	県立がんセンター新潟病院	新潟
山梨医科大学神経内科	山梨	新潟こばり病院	新潟
立川メディカルセンター立川総合病院	新潟	新潟大学医学部第一内科	新潟
国立療養所西小千谷病院	新潟	村上総合病院	新潟
崇徳会長岡西病院	新潟	総合病院国民健康保険水原郷病院	新潟
県立柿崎病院	新潟	工藤外科病院	新潟
新潟南病院	新潟	三之町病院	新潟
県立中央病院	新潟	木戸病院	新潟
総合病院国民健康保険水原郷病院	新潟	県立吉田病院	新潟
県立六日町病院	新潟	財団法人富士脳障害研病院附属病院	静岡
糸魚川総合病院	新潟	浜松医科大学脳神経外科	静岡
小千谷総合病院	新潟	国立静岡病院	静岡
新潟大学医学部脳外科	新潟	総合病院静岡赤十字病院	静岡
県立松代病院	新潟	県立総合病院	静岡

掛川市立総合病院	静岡	秀峰会川村病院	静岡
清水市立病院	静岡	浜名会浜名病院	静岡
祥和会伊豆下田病院	静岡	共立湖西総合病院	静岡
清水市立病院	静岡	総合病院静岡厚生病院	静岡
焼津市立総合病院	静岡	財団法人芙蓉協会聖隷沼津病院	静岡
浜松医科大学第一内科	静岡	浜松労災病院	静岡
社会保険浜松病院	静岡	聖隷三方原病院	静岡
国立熱海病院	静岡	浜松労災病院	静岡
市立袋井市民病院	静岡	津幡町国民健康保険直営河北中央病院	石川
公立森町病院	静岡	国民健康保険小松市民病院	石川
敬慈会伊豆函南セントラル病院	静岡	社会保険鳴和総合病院	石川
聖隷福祉事業団総合病院聖隷浜松病院	静岡	公立加賀中央病院	石川
財団法人恵愛会吉原病院	静岡	東病院	石川
総合病院静岡赤十字病院	静岡	董仙会恵寿総合病院	石川
福恵会福地病院	静岡	公立穴水総合病院	石川
八木医院	静岡	国立山中病院	石川
県立総合病院	静岡	町立富来病院	石川
国立東静岡病院	静岡	董仙会恵寿総合病院	石川
財団法人田方保健医療対策協会付属病院	静岡	県立中央病院	石川
国立療養所富士病院	静岡	公立能登総合病院	石川
順天堂大学医学部附属順天堂伊豆長岡病院	静岡	さくら会森田病院	石川
市立静岡病院	静岡	国民健康保険珠洲市総合病院	石川
社会保険三島病院	静岡	国民健康保険珠洲市総合病院	石川
静岡済生会総合病院	静岡	国立金沢病院	石川
富士宮市立病院	静岡	金沢聖霊総合病院	石川
焼津市立総合病院	静岡	北陸病院	石川
共立蒲原総合病院	静岡	県立中央病院	石川
聖隷福祉事業団総合病院聖隷浜松病院	静岡	公立能登総合病院	石川
静岡済生会総合病院	静岡	金沢医科大学神経内科	石川
遠州総合病院	静岡	金沢医科大学	石川
沼津市立病院	静岡	国民健康保険小松市民病院	石川
フリージア会沼津西病院	静岡	国民健康保険町立根上総合病院	石川
町立浜岡総合病院	静岡	公立鶴来総合病院	石川
平成会藤枝平成記念病院	静岡	金沢大学医学部第二内科	石川
慶応義塾大学月が瀬リハビリテーションセンター	静岡	石野病院	石川
		国民健康保険志雄病院	石川

公立松任石川中央病院	石川	豊科赤十字病院	長野
金沢西病院	石川	公生会竹重病院	長野
国立療養所七尾病院	石川	国立長野病院	長野
金沢大学医学部脳神経外科	石川	長野県厚生農業協同組合連合会北信総合病	長野
日の出病院	石川	院	
公立宇出津総合病院	石川	長野県厚生農業協同組合連合会富士見高原	長野
東野会東野病院	石川	病院	
公立松任石川中央病院	石川	飯田市立病院	長野
白山病院	石川	市立大町総合病院	長野
金沢医科大学老年病科	石川	長野県厚生農業協同組合連合会小諸厚生総	長野
NTT金沢病院	石川	合病院	
金沢大学医学部第三内科	石川	信州大学医学部脳神経外科	長野
寺井病院	石川	国立療養所中信松本病院	長野
公立加賀中央病院	石川	長野県厚生農業共同組合連合会安曇総合病	長野
城北病院	石川	院	
和楽仁小松芳珠病院	石川	長野県厚生農業協同組合連合会北信総合病	長野
金沢大学医学部神経内科	石川	院	
国立療養所金沢若松病院	石川	下伊那赤十字病院	長野
市立大町総合病院	長野	抱生会丸の内病院	長野
豊科赤十字病院	長野	長野県厚生農業協同組合連合会佐久総合病	長野
長野赤十字病院	長野	院	
長野県厚生農業協同組合連合会佐久総合病	長野	雄久会塩尻病院	長野
院		慈泉会相澤病院	長野
町営辰野総合病院	長野	飯田市立病院	長野
飯田市立高松病院	長野	諏訪赤十字病院	長野
長野医療生活協同組合長野中央病院	長野	国立長野病院	長野
佐久町立千曲病院	長野	国民健康保険依田窪病院	長野
県立須坂病院	長野	長野県厚生農業協同組合連合会佐久総合病	長野
川西赤十字病院	長野	院	
山力会菅沼病院	長野	信州大学医学部老年科	長野
国立松本病院	長野	諏訪赤十字病院	長野
長野県厚生農業協同組合連合会新町病院	長野	大西会更埴中央病院	長野
波田総合病院	長野	社会保険高岡病院	富山
波田総合病院	長野	内科黒田病院	富山
健和会病院	長野	黒部市民病院	富山
昭和伊南総合病院	長野	富山医科薬科大学第二内科	富山

平成会桜井病院	富山	財団法人新田塚医療福祉センター福井総合	福井
県立中央病院	富山	病院	
富山労災病院	富山	齊藤病院	福井
県立中央病院	富山	中村病院	福井
富山医療生活協同組合富山協立病院	富山	福井医科大学脳神経外科	福井
高岡市民病院	富山	福井医科大学第二内科	福井
氷見市民病院	富山	つくし野病院	福井
恵仁会藤木病院	富山	安土整形外科病院	福井
富山県厚生農業協同組合連合会高岡病院	富山	財団法人今立中央病院	福井
上市厚生病院	富山	公立小浜病院	福井
篠川整形外科医院	富山	安川病院	福井
高岡市民病院	富山	福井医科大学附属病院第一内科	福井
富山県厚生農業協同組合連合会高岡病院	富山	福井赤十字病院	福井
城端厚生病院	富山	藤田神経内科病院神経内科	福井
五省会西能病院	富山	大滝病院	福井
健心会板東病院	富山	荒川外科病院	福井
市立砺波総合病院	富山	博俊会春江病院	福井
あさひ総合病院	富山	上中町国民健康保険上中病院	福井
富山医科薬科大学第一内科	富山	木下病院	福井
氷見市民病院	富山	福井県済生会病院	福井
富山県厚生農業共同組合連合会滑川病院	富山	名古屋第一赤十字病院	愛知
富山医科薬科大学脳神経外科	富山	国立療養所中部病院	愛知
富山県厚生農業共同組合連合会滑川病院	富山	愛知医科大学附属病院神経内科	愛知
上市厚生病院	富山	石川病院	愛知
新湊市民病院	富山	一宮市立市民病院	愛知
公立井波総合病院	富山	堀田病院	愛知
荒川整形外科病院	福井	大朋会刈谷整形外科病院	愛知
加納外科病院	福井	豊橋市民病院	愛知
初生会福井中央クリニック	福井	珪山会鶴飼病院	愛知
福井医科大学附属病院第一内科	福井	一哉会宮本病院	愛知
小林病院	福井	愛知学院大学歯学部附属病院	愛知
岩堀病院	福井	福社会高須病院	愛知
公立小浜病院	福井	山崎病院	愛知
織田町国民健康保険織田病院	福井	財団法人名古屋港湾福利厚生協会臨港病院	愛知
財団法人新田塚医療福祉センター福井総合	福井	総合上飯田第一病院	愛知
病院		名鉄病院	愛知