

# 図3 路線別にみた懸賞広告数の推移

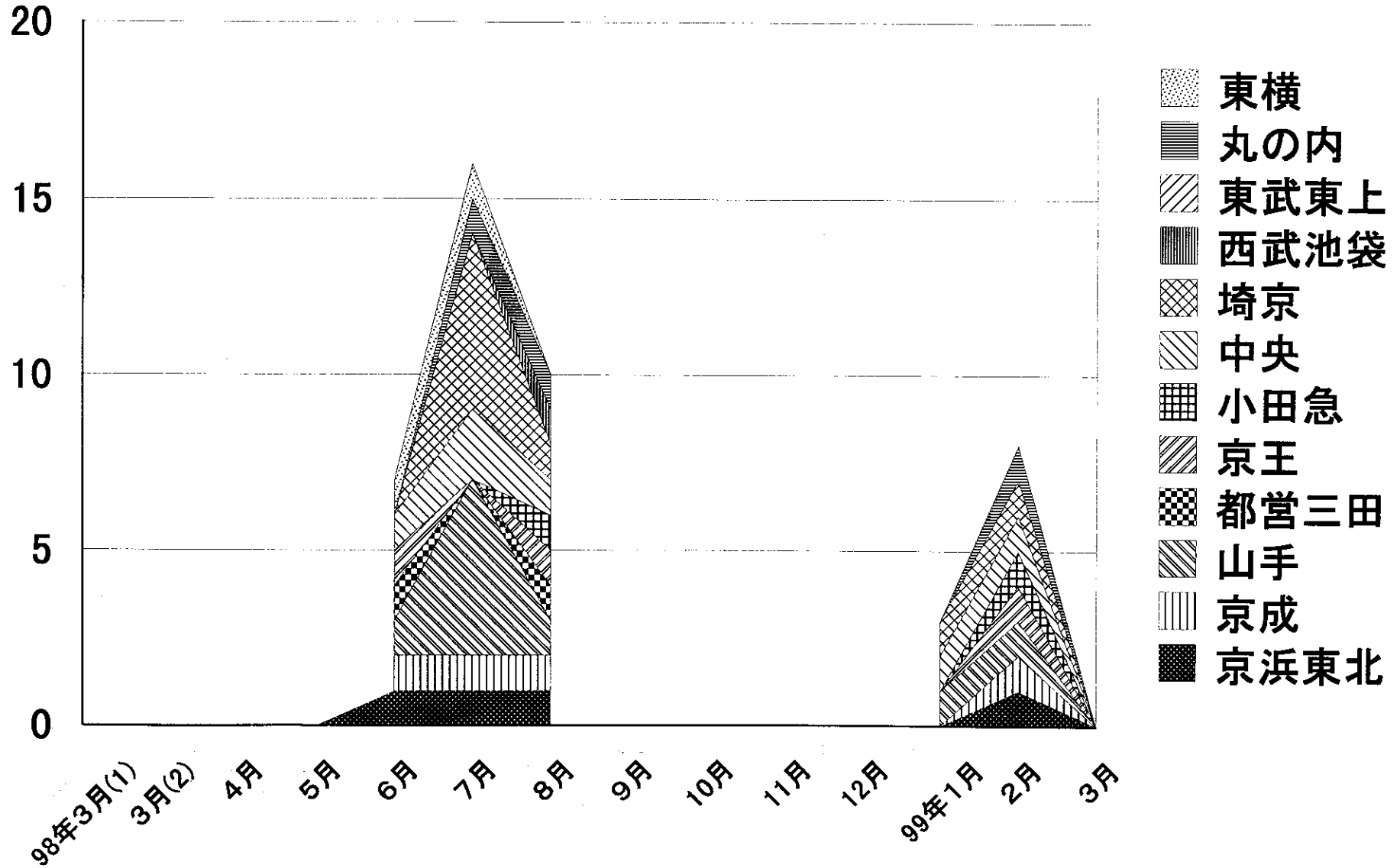


表1 路線別にみたたばこ広告数の推移(東京をはしる主な12路線)

時点	98'3.20	3.26		4.16		5.11		6.10		7.30		8.15		9.24		10.22		11.27		12.22		99'1.22		2.12		3.8		総計
	件数	件数	件数	件数	件数	件数	件数	件数	件数	件数	件数	件数	件数	件数	件数	件数	件数	件数	件数	件数	件数	件数	件数	件数	件数	件数	件数	
京浜東北	0	0	1	0	1	1	5	3	2	2	5	8	2	2	5	8	2	2	2	2	5	8	2	2	2	2	32	
京成	3	3	3	4	4	4	3	3	3	3	4	4	3	3	4	4	3	7	7	7	4	4	3	7	7	51		
山手	2	2	0	1	1	7	5	3	2	4	2	8	6	2	4	2	6	2	4	4	2	8	6	6	2	45		
都営三田	3	4	5	3	4	1	3	2	3	4	4	1	1	3	4	4	1	1	4	4	3	4	3	4	4	39		
京王	3	3	3	4	3	5	3	3	3	3	3	4	3	3	3	3	4	3	4	3	3	4	3	4	4	47		
小田急	2	2	2	2	2	3	5	3	2	2	3	3	3	2	2	3	3	3	3	3	3	3	3	3	3	37		
中央	3	1	1	1	2	3	5	2	2	1	3	9	6	2	1	3	9	6	2	2	3	9	6	2	2	41		
埼京	2	2	0	2	1	8	6	3	1	1	2	5	6	2	1	2	5	6	2	2	2	5	6	2	2	41		
西武池袋	2	2	2	3	2	1	3	1	1	4	2	2	2	2	2	2	2	2	4	2	2	2	2	2	4	31		
東武東上	2	2	1	2	3	0	0	0	1	0	1	2	1	0	1	2	1	2	0	1	2	2	1	2	2	17		
丸の内	1	2	2	1	1	2	2	2	2	2	2	2	2	2	2	2	2	2	2	2	2	2	2	2	2	2	25	
東横	2	3	2	1	3	3	3	2	2	2	2	1	3	2	2	2	1	3	2	2	2	1	3	5	5	34		
合計	25	26	22	24	27	38	43	27	24	28	33	49	38	36	440													

表2 路線別にみた外国たばこ広告数の推移(東京をはしる主な12路線)

時点	98'3.20	3.26		4.16		5.11		6.10		7.30		8.15		9.24		10.22		11.27		12.22		99'1.22		2.12		3.8		総計
	件数	件数	件数	件数	件数	件数	件数	件数	件数	件数	件数	件数	件数	件数	件数	件数	件数	件数	件数	件数	件数	件数	件数	件数	件数	件数	件数	
京浜東北	0	0	0	0	1	1	1	2	0	0	1	1	1	0	0	1	1	1	0	1	1	1	1	1	0	0	8	
京成	1	1	1	1	1	1	1	2	0	0	1	1	1	0	0	1	0	0	1	0	0	0	0	0	2	2	12	
山手	0	0	0	0	1	6	1	2	0	1	1	2	1	0	1	1	0	1	1	2	1	1	1	1	1	1	16	
都営三田	1	1	2	1	1	0	2	2	0	0	1	0	0	0	0	1	0	0	0	1	0	0	0	0	0	0	11	
京王	0	1	1	1	2	2	2	2	0	0	1	2	1	0	0	1	2	1	2	1	2	1	2	1	2	17		
小田急	1	1	1	0	1	2	1	2	0	1	2	1	2	0	1	2	1	1	2	1	1	1	1	1	2	16		
中央	0	1	0	0	1	3	1	2	0	0	1	2	0	0	1	2	1	2	0	1	2	1	1	1	1	13		
埼京	0	0	0	0	1	6	2	2	0	0	1	2	0	0	1	2	1	2	0	1	2	1	1	1	0	15		
西武池袋	0	0	0	1	1	0	1	1	0	1	1	0	1	0	1	1	0	1	1	0	0	0	0	0	1	7		
東武東上	0	0	0	2	1	0	0	0	0	0	0	0	0	0	0	0	0	0	0	0	0	0	0	0	0	3		
丸の内	0	0	0	0	0	2	1	2	0	0	1	1	1	0	0	1	1	1	0	1	1	1	1	1	1	9		
東横	0	1	1	1	2	1	1	2	0	0	0	0	0	0	0	0	0	0	0	0	0	0	0	1	2	12		
合計	3	6	6	7	13	24	14	21	0	3	11	11	8	12	139													

時点	98'3.20	3.26	4.16	5.11	6.10	7.30	8.15	9.24	10.22	11.27	12.22	99'1.22	2.12	3.8	
	件数	件数	件数	件数	件数	件数	件数	件数	件数	件数	件数	件数	件数	件数	総計
京浜東北	0	0	0	0	100	100	20	66.7	0	0	20	12.5	50	0	25
京成	33.3	33.3	33.3	25	25	25	33.3	66.7	0	0	25	0	0	28.6	23.5
山手	0	0	0	0	100	85.7	20	66.7	0	25	50	25	16.7	50	35.6
都営三田	33.3	25	40	33.3	25	0	66.7	100	0	0	25	0	0	0	28.2
京王	0	33.3	33.3	25	66.7	40	66.7	66.7	0	0	33.3	50	33.3	50	36.2
小田急	50	50	50	0	50	66.7	20	66.7	0	50	66.7	33.3	33.3	66.7	43.2
中央	0	100	0	0	50	100	20	100	0	0	33.3	22.2	16.7	50	31.7
埼京	0	0	0	0	100	75	33.3	66.7	0	0	50	40	16.7	0	36.6
西武池袋	0	0	0	33.3	50	0	33.3	100	0	25	50	0	0	25	22.6
東武東上	0	0	0	100	33.3	0	0	0	0	0	0	0	0	0	17.6
丸の内	0	0	0	0	0	100	50	100	0	0	50	50	50	50	36
東横	0	33.3	50	100	66.7	33.3	33.3	100	0	0	0	0	33.3	40	35.3
合計	12	23.1	27.3	29.2	48.1	63.2	32.6	77.8	0	10.7	33.3	22.4	21.1	33.3	31.6

時点	98'3.20	3.26	4.16	5.11	6.10	7.30	8.15	9.24	10.22	11.27	12.22	99'1.22	2.12	3.8	
	件数	件数	件数	件数	件数	件数	件数	件数	件数	件数	件数	件数	件数	件数	総計
京浜東北						1	1	1				0	1	0	4
京成						1	1	1				0	1	0	4
山手						1	5	1				1	1	0	9
都営三田						1	0	1				0	0	0	2
京王						1	0	1				0	1	0	3
小田急						0	0	1				0	1	0	2
中央						1	2	1				1	1	0	6
埼京						0	5	1				1	1	0	8
西武池袋						0	0	1				0	0	0	1
東武東上						0	0	0				0	0	0	0
丸の内						0	1	1				0	1	0	3
東横						1	1	0				0	0	0	2
合計						7	16	10				3	8	0	44

時点	98'3.20	3.26	4.16	5.11	6.10	7.30	8.15	9.24	10.22	11.27	12.22	99'1.22	2.12	3.8	
	件数	件数	件数	件数	件数	件数	件数	件数	件数	件数	件数	件数	件数	件数	総計
京浜東北						1	1					0	1	0	4
京成						1	1					0	0	0	3
山手						1	5	1				1	1	0	9
都営三田						1	0	1				0	0	0	2
京王						1	0	1				0	1	0	3
小田急						0	0	1				0	1	0	2
中央						1	2	1				1	1	0	6
埼京						0	5	1				1	1	0	8
西武池袋						0	0	1				0	0	0	1
東武東上						0	0	0				0	0	0	0
丸の内						0	1	1				0	1	0	3
東横						1	0	0				0	0	0	1
合計						7	15	10				3	7	0	42

時点	98'3.20	3.26	4.16	5.11	6.10	7.30	8.15	9.24	10.22	11.27	12.22	99'1.22	2.12	3.8	
	割合(%)	割合	割合	割合	割合	割合	割合	割合	割合	割合	割合	割合	割合	割合	総計
京浜東北	0	0	0	0	100	100	20	0	0	0	0	0	50	0	12.5
京成	0	0	0	0	25	25	33.3	0	0	0	0	0	33.3	0	7.8
山手	0	0	0	0	100	71.4	20	0	0	0	0	12.5	16.7	0	20
都営三田	0	0	0	0	25	0	33.3	0	0	0	0	0	0	0	5.1
京王	0	0	0	0	33.3	0	33.3	0	0	0	0	0	33.3	0	6.4
小田急	0	0	0	0	0	0	20	0	0	0	0	0	33.3	0	5.4
中央	0	0	0	0	50	66.7	20	0	0	0	0	11.1	16.7	0	14.6
埼京	0	0	0	0	0	62.5	16.7	0	0	0	0	20	16.7	0	19.5
西武池袋	0	0	0	0	0	0	33.3	0	0	0	0	0	0	0	3.2
東武東上	0	0	0	0	0	0	0	0	0	0	0	0	0	0	0
丸の内	0	0	0	0	0	50	50	0	0	0	0	0	50	0	12
東横	0	0	0	0	33.3	33.3	0	0	0	0	0	0	0	0	5.9
合計	0	0	0	0	25.9	42.1	23.3	0	0	0	0	6.1	21.1	0	10

# 屋外広告調査結果

#### 4) 屋外広告

月別の広告数をみると総数は毎月ほとんど変動は認められなかった。地域別にみると渋谷がやや増加し、六本木がやや減少した（図1）。外国たばこの広告数も毎月ほとんど変動はなかった。街頭広告の場合広告が貼れる場所が決まっておき、同じ場所に同じ銘柄の広告が引き続いて貼られる場合が多いが、広告の図柄は毎月変わっている。

外国たばこの割合は8割近くと高く、月別に変動は小さかった。特に六本木は全てが外国たばこの広告であった。銀座の外国たばこの広告の割合は低かった。月別の変化をみると原宿・表参道において外国たばこの広告の割合が増加傾向にあり、逆に銀座で外国たばこの広告の割合が減少傾向にあった（図2, 3）。

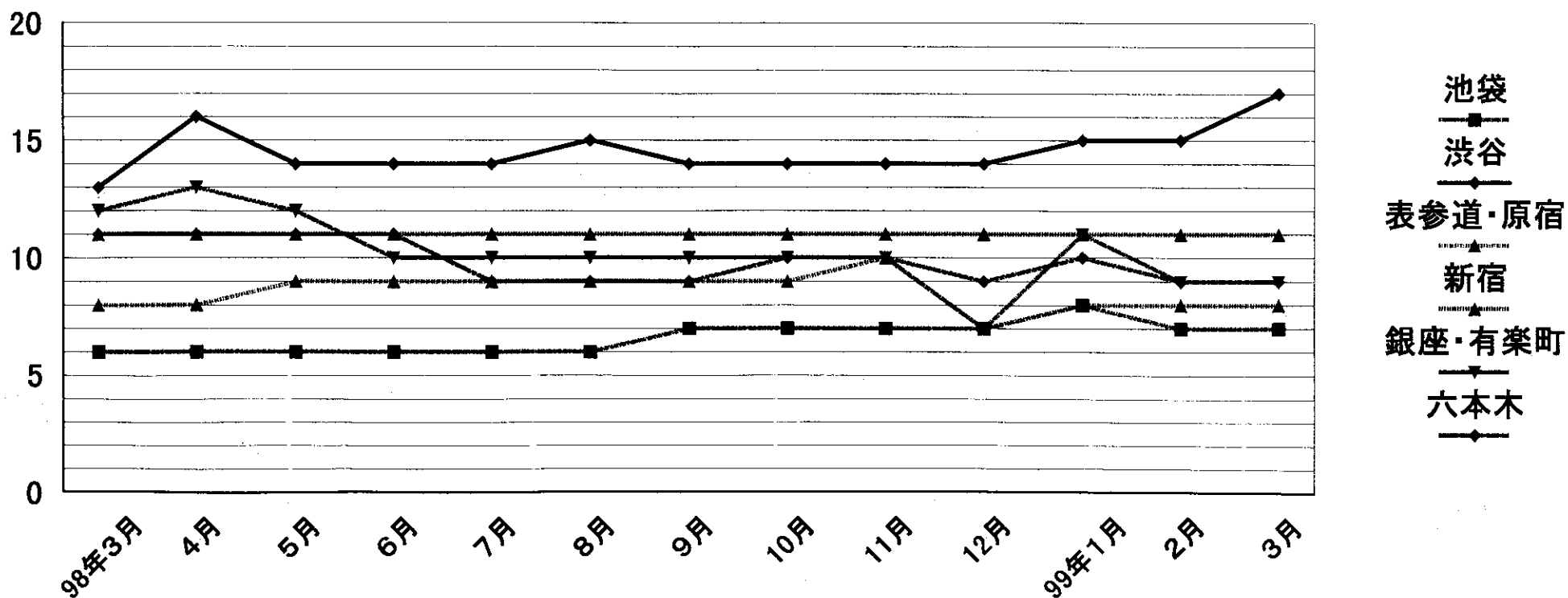
#### 考察

交通広告に比べると屋外広告の数は変化が少なかった。これは一定の工事が必要ではれる場所が決まっているからであろう。にもかかわらず、地域により広告数に変動が認められたのは興味深い。また、外国たばこの広告の割合がマーケット・シェアに比して極めて高かったのは屋外広告の特徴であった。テレビCMの自主規制の前後では屋外広告の大きな変化は認められなかった。

屋外広告の地域別の特徴は、その地域に集まる人々の特性をふまえたマーケット戦略によっても考えられるため広告内容（男女どちらをターゲットにしているか、ターゲットの年齢層など）もさらに分析していく必要があると考えられる。

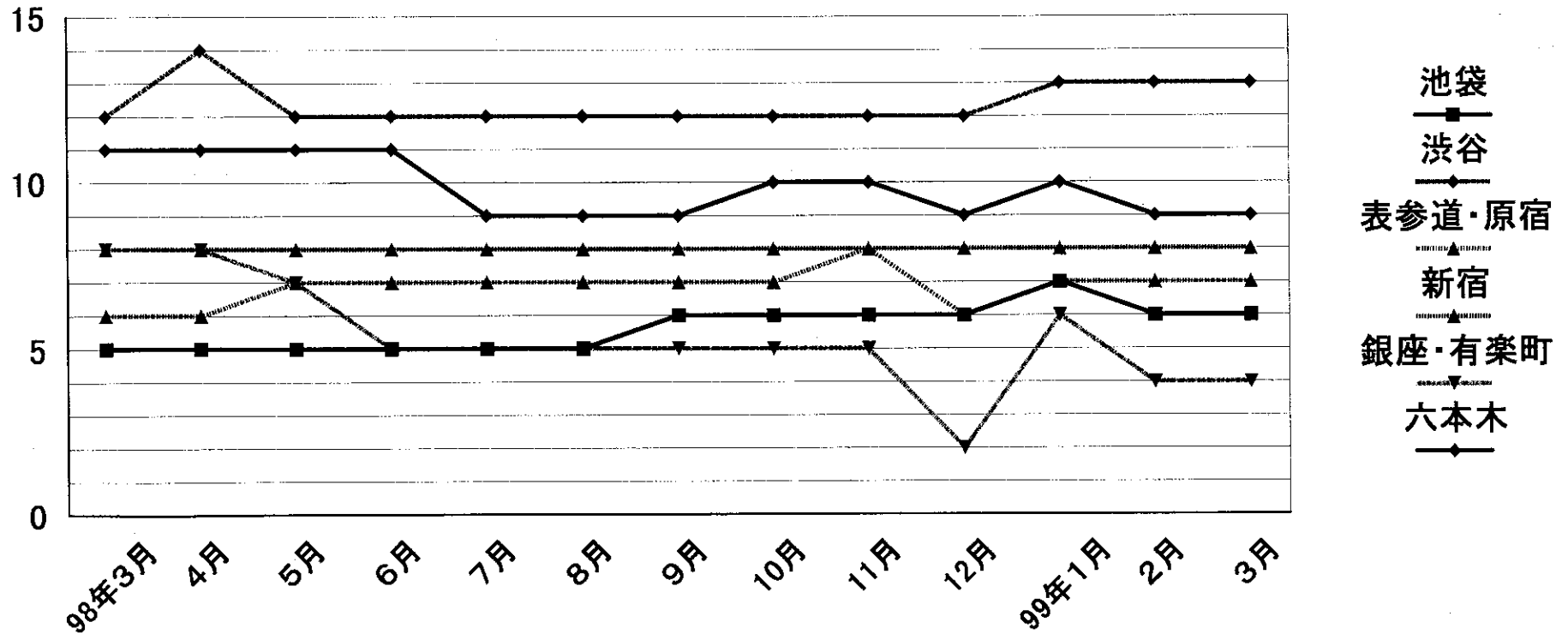
時点	98.3.23	4.13	5.15	6.10	7.14	8.17	9.19	10.24	11.27	12.18	99.1.26	2.25	3.26	総数
	件数	件数	件数	件数	件数	件数	件数	件数	件数	件数	件数	件数	件数	件数
池袋	6	6	6	6	6	6	7	7	7	7	8	7	7	86
渋谷	13	16	14	14	14	15	14	14	14	14	15	15	17	189
表参道・原宿	8	8	9	9	9	9	9	9	10	7	8	8	8	111
新宿	11	11	11	11	11	11	11	11	11	11	11	11	11	143
銀座・有楽町	12	13	12	10	10	10	10	10	10	7	11	9	9	133
六本木	11	11	11	11	9	9	9	10	10	9	10	9	9	128
合計	62	65	63	61	59	60	60	61	62	55	63	59	62	792

図1 月別定点別街頭たばこ広告数の推移



時点	98.3.23	4.13	5.15	6.10	7.14	8.17	9.19	10.24	11.27	12.18	99.1.26	2.25	3.26	総数
	件数	件数	件数	件数	件数	件数	件数	件数	件数	件数	件数	件数	件数	件数
池袋	5	5	5	5	5	5	6	6	6	6	7	6	6	73
渋谷	12	14	12	12	12	12	12	12	12	12	13	13	13	161
表参道・原宿	6	6	7	7	7	7	7	7	8	6	7	7	7	89
新宿	8	8	8	8	8	8	8	8	8	8	8	8	8	104
銀座・有楽町	8	8	7	5	5	5	5	5	5	2	6	4	4	69
六本木	11	11	11	11	9	9	9	10	10	9	10	9	9	128
合計	50	52	50	48	46	46	47	48	49	43	51	47	47	624

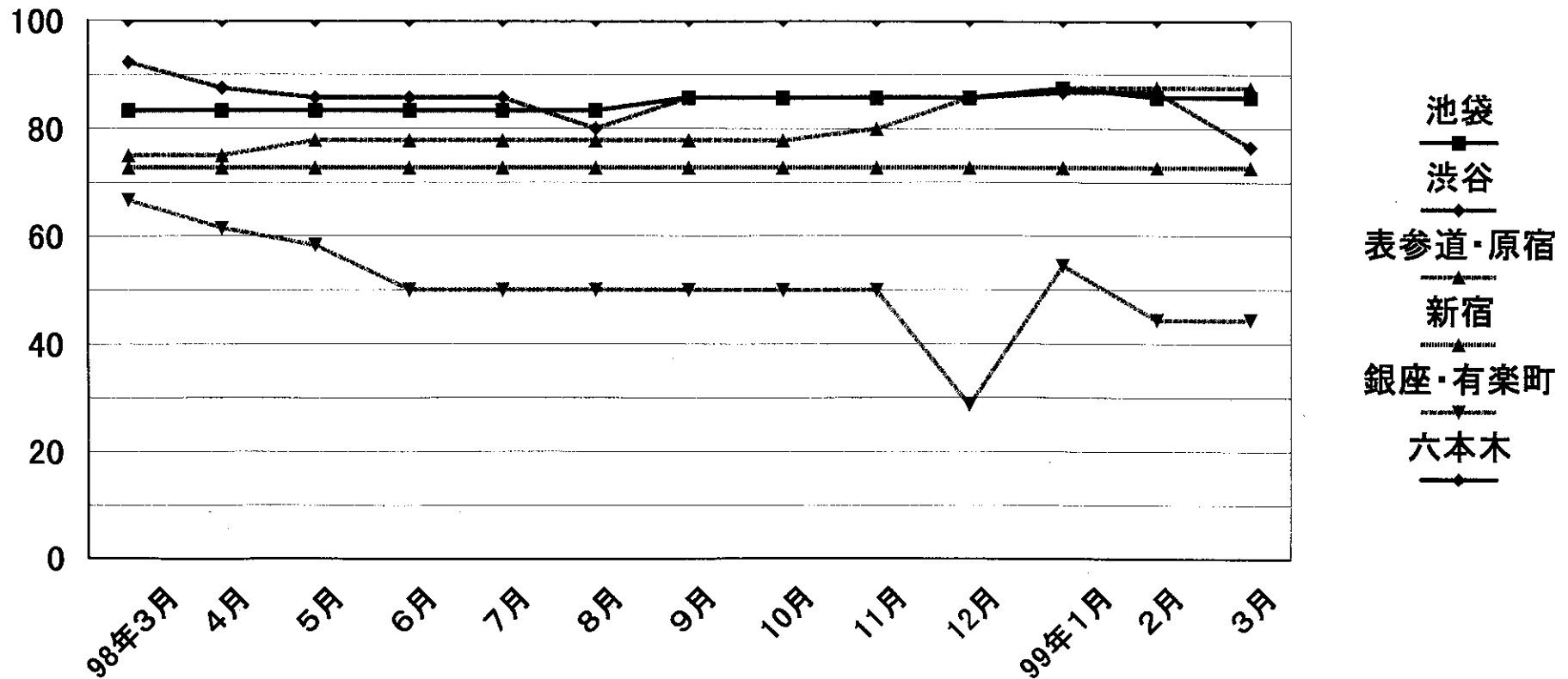
図2 外国たばこ広告数の推移(東京の6定点での観測)





時点	98.3.23	4.13	5.15	6.10	7.14	8.17	9.19	10.24	11.27	12.18	99.1.26	2.25	3.26	合計
	割合(%)	割合	割合	割合	割合	割合	割合	割合	割合	割合	割合	割合	割合	割合
池袋	83.3	83.3	83.3	83.3	83.3	83.3	85.7	85.7	85.7	85.7	87.5	85.7	85.7	84.9
渋谷	92.3	87.5	85.7	85.7	85.7	80	85.7	85.7	85.7	85.7	86.7	86.7	76.5	85.2
表参道・原宿	75	75	77.8	77.8	77.8	77.8	77.8	77.8	80	85.7	87.5	87.5	87.5	80.2
新宿	72.7	72.7	72.7	72.7	72.7	72.7	72.7	72.7	72.7	72.7	72.7	72.7	72.7	72.7
銀座・有楽町	66.7	61.5	58.3	50	50	50	50	50	50	28.6	54.5	44.4	44.4	51.9
六本木	100	100	100	100	100	100	100	100	100	100	100	100	100	100
合計	80.6	80	79.4	78.7	78	76.7	78.3	78.7	79	78.2	81	79.7	75.8	78.8

図3 総広告数に占める外国たばこ広告の割合の推移



## 結論

今回の調査により、かなりの量の雑誌広告、新聞広告、車内広告、屋外広告があることがわかった。しかもこれらの多くが1998年4月以降わずかに増加している可能性があることが認められた。外国たばこの広告の割合、懸賞広告の割合も高く青少年への影響が心配される。新聞別、電車の路線別、地域別の広告に特徴がありそれぞれの読者や利用者の特性を分析した詳細なマーケット戦略に沿った広告の使い方をしていることが示唆された。

これらの情報をモニタリング情報としてとり続けることが未成年の喫煙対策には重要なデータを提供するといえる。