

表7 男子向けかどうか・懸賞の有無別にみた広告量の推移(ページ換算)

		1997			1997計	1998												1998計	1999			1999計	総計
		10月	11	12		1	2	3	4	5	6	7	8	9	10	11	12		1	2	3		
男子向け	なし	84	63	80	227	79	80	119	94.3	72	100	104	94	139	133	113	90	1217.3	90	121	140	351	1795.3
	あり 不明	22	23	21	66	44	39	47	38	41	49	72	69	52	46	30	32	559	66	59	44	169	794
女子向け	なし	3.3	7	5	15.3	12	17	7	18	18.3	24	18	28	30	22	18	28	240.3	20	15.5	14	49.5	305.1
	あり 不明	9	1	1	11	22	8	3	5	5	2	1	5	6	5	6	52	52	5	5	14	5	68
両性向け	なし	13.6	9.6	15.6	38.8	20.9	18.2	20.6	13.5	6.3	11.6	27.2	16.2	28	10.5	25.5	35.5	234	16	33	23	72	344.8
	あり 不明	4	14		18	4		2			4				2	4	6.5	22.5		1		1	41.5
総計		135.9	128.6	134.6	376.1	160.9	178.2	206.6	170.8	142.6	199.6	230.2	216.2	258	223.5	206.5	210	2325.1	201	231.5	224	650.5	3351.7

表8 日本たばこかどうか・雑誌中の広告の位置別にみた広告量の推移(ページ換算)

		1997			1997計	1998												1998計	1999			1999計	総計
		10月	11	12		1	2	3	4	5	6	7	8	9	10	11	12		1	2	3		
日本	表紙の裏	25	17	22	64	37	28	23	17	22	34	33	26	22	27	24	319	34	22	24	80	463	
	裏表紙	10	14	4	28	11	11	11	3	3	4	3	1	5	9	8	73	5	8	8	21	122	
	目次	6	1	1	8	2	3	2	8		4	6	1	7	3	5	47	1	4	1	6	61	
	グラビア	5	7	6	18	8	11	28	7	5	11	6	3	17	8	8	115	12	15	8	35	168	
	その他 不明	51.6	44.6	38.6	134.8	57.9	50.2	92.6	73.5	57.3	77.6	100.2	103.2	109	117.5	93.5	100	1032.5	105	136	144	385	1552.3
アメリカ	表紙の裏	12	8	12	32	10	13	7	14	6	4	10	12	14	14	16	14	134	10	8	6	24	190
	裏表紙	1	3	7	11	6	7	5	4	2	3	5	2	5	6	7	2	54	4	4		8	73
	目次		2	1	3		2			2	1	1				3	1	10					13
	グラビア	5	3	4	12	2	19	9			2	3	4				2	41	3	1	1	5	58
	その他 不明	10.3	12	14	36.3	16	21	18	26.3	36.3	45	48	47	49	29	26	39	400.6	28	30.5	32	90.5	527.4
その他	表紙の裏					1	1	1										3					3
	裏表紙	1	2		3																		3
	グラビア						2										2			1		3	
	その他		1		1			1	2	2	4	2	1	2	5	2	3	24		1	1	2	27
不明	その他																2					2	
総計		135.9	117.6	122.6	376.1	159.9	176.2	203.6	166.8	137.6	193.6	223.2	208.2	249	213.5	195.5	198	2325.1	202	229.5	226	657.5	3358.7

表9 銘柄別にみた広告量の推移(ページ換算:上位20銘柄)

	1997			1997計	1998												1998計	1999			1999計	総計
	10月	11	12		1	2	3	4	5	6	7	8	9	10	11	12		1	2	3		
JT広告	17.6	16.6	15.6	49.8	24.9	18.2	22.6	9.5	6.3	15.6	18.2	10.2	24	11.5	25.5	23	209.5	11	28	23	62	321.3
バリアント										29	28	20	19	16	16	12	140	18	7	11	36	176
ホープ	17	7	8	32	13	3	8	10	9	2	4	3	19	13	12	7	103	7	10	10	27	162
セブンスター						7	18	21	5	8	5	7	16	9	1	3	100	18	23	18	59	159
キャビン・ウルトラマイルド2mg	7	2	6	15	1	8	24	21	1	9	18	4	7	1	2	96	24	20		44	155	
マイルドセブンスター・エクストラライト	6	7	2	15	2		5	1		5	5	15	19	21	27	16	116	2	8	12	22	153
ピース・スーパーライト・ライト	7	5	10	22	1	4	13	7	7	3	4		6	7	12	12	76	7	13	23	43	141
マイルドセブンスター・ワン100'sBOX						7	8	8	9	12	14	7	14	14	10	11	114	2	8	13	23	137
キャスター・マイルドビューア6mg	19	25	12	56	21	12	11		11	10	2	1	2			72						128
ラッキーストライク		6	17	23	18	14	12		1	6	6	3		1		9	70	12	5	12	29	122
セブンスター			5	5	19	11	10	7	1		8	6	1	7	2	3	75	12	7	7	26	106
マイルドセブンスター・ライト	2	2	1	5	13		4	11	3	7	1	3	7	10	8	10	77	6	2	5	13	95
ゴールデンバット	2			2	8	26	15	3			9	7	3	9	5	1	86		1	4	5	93
マイルドセブンスター			7	7	3	2	2		5	2	12	8	5	5	6	16	66	6	7	6	19	92
クール・マイルドBOX					2	7	2			2	24	24	10		2		73	2	5	5	12	85
キャスター・スーパーマイルドワン100'sBOX						4	8	5	5	4	11	22	8	12	1		80	2			2	82
キャスター・ワン																		17	34	30	81	81
マイルドセブンスター・スーパーライト	2	5	6	13	8	3	6	2	4		3	6	11	11	4		58	3		4	7	78
マイルドセブンスター・アイスブルー	15	6	6	27	1		3	5	2	2	2	5	2	5	5		32	10	7	1	18	77
ケンティ1mg								14.3	20	14	5		6	5	4		68.3	1	3	1	5	73.3
ヘウエル・フレアメンソール	6	2	1	9					8	10	2	6	2		10		38	7	6	7	20	67
総計	135.9	117.6	122.6	376.1	159.9	176.2	203.6	166.8	137.6	193.6	223.2	208.2	249	213.5	195.5	198	2325.1	202	229.5	226	657.5	3358.7

新聞広告調査結果

2) 新聞広告

掲載紙ごとにみたたばこ広告量の推移をみると、変動が大きいことが明らかになった。いずれの新聞も1998年の3月、6月、7月、9月、12月および1999年の2月の広告量が多かった。大きな傾向をみると広告量が増加したり、減少したりしていなかった(図1-1)。すなわち、変動が大きいものの横這いであるといえる。総広告量に占める各紙の広告量割合をみると読売新聞と朝日新聞が高かった。最近では産経新聞の広告が占める割合が低い(図1-2)。

日本たばこかどうか別にみた広告量の推移をみると、ほとんどが日本たばこの広告であることが明らかになった(図2-1)。総広告量に占めるアメリカたばこの広告の割合はマーケットシェアに比べると低く、月により変動が大きい。比較的夏期の割合が高い傾向があった(図2-2)。アメリカたばこの広告割合を掲載紙別にみるとかなり変動が大きく、一定の傾向はみにくい(図2-3)、調査期間で合計して比較するとアメリカたばこの広告の割合の高いのが読売新聞と朝日新聞で逆にほとんどないのが産経新聞と毎日新聞であった(表5)

男子向けの広告かどうかの動向をみると、月ごとの変動が大きいものの、徐々に男子向けの広告の割合が高くなっていく傾向が認められた(図3-1)。女性向けの広告はほとんど認められなかった。掲載紙別にみた両性向けの広告のそれぞれの掲載紙の総広告量に対する割合の推移をみると月別変動が大きくはっきりした特徴は明らかにできなかった(図3-2)。女子向けの広告のあるのは朝日新聞と読売新聞で、両性向けの広告の割合はどの新聞でも大差はなかった(表6)。日本たばこかアメリカたばこか別にみた両性向けの広告の割合の推移も月別変動が多かったが、日本たばこの広告の方が両性向けの広告の割合が高い傾向にあった(図3-3)。

総広告量に占める懸賞広告の割合はほぼ一定で、その割合は雑誌広告よりもやや高かった(図4-1)。掲載紙別にみた懸賞広告の割合の推移をみると月別変動が大きかった(図4-2)。懸賞広告の割合は掲載紙別には大差がなかった(表7)。日本たばこかアメリカたばこかで懸賞広告割合の推移をみるとアメリカたばこの懸賞広告割合の変動が大きく2、3ヶ月に1度日本たばこより割合が高くなりその他の月では日本たばこの懸賞広告割合が高いという傾

向が認められた（図4-3）男性向け広告かどうか別に懸賞広告の割合をみると、懸賞広告のほとんどが男性向けたばこであることが明らかになった。特に最近ではその傾向ははっきりしており、女性向けや両性向けたばこに懸賞広告はない（図4-4）。

銘柄別に広告量をみると、新聞、雑誌ともJT広告が最も多かった。これはJTのイメージをあげるための広告、喫煙マナーの向上をよびかける広告であった。表12は雑誌、新聞の広告分析による広告量の多かった上位10銘柄を示している。また、同時期のマーケットシェアも参考に示した。すると、銘柄のベストテンは雑誌と新聞では異なり、またマーケットシェアとは全く異なることが明らかになった。いずれもほとんどが日本銘柄であった。

考察

新聞は男が読む場合が多いのか、男性向けの広告が多かった。また、懸賞広告の割合が高いのも意外な特徴であった。掲載紙によりポリシーがあるのかどうかは明らかではないが掲載紙により広告の載せ方に特徴が認められた。未成年者は新聞を全く読まないわけではないので新聞広告も未成年者の目にとまる可能性があることが明らかになった。

図1-1 掲載紙ごとにみたたばこ広告量の推移

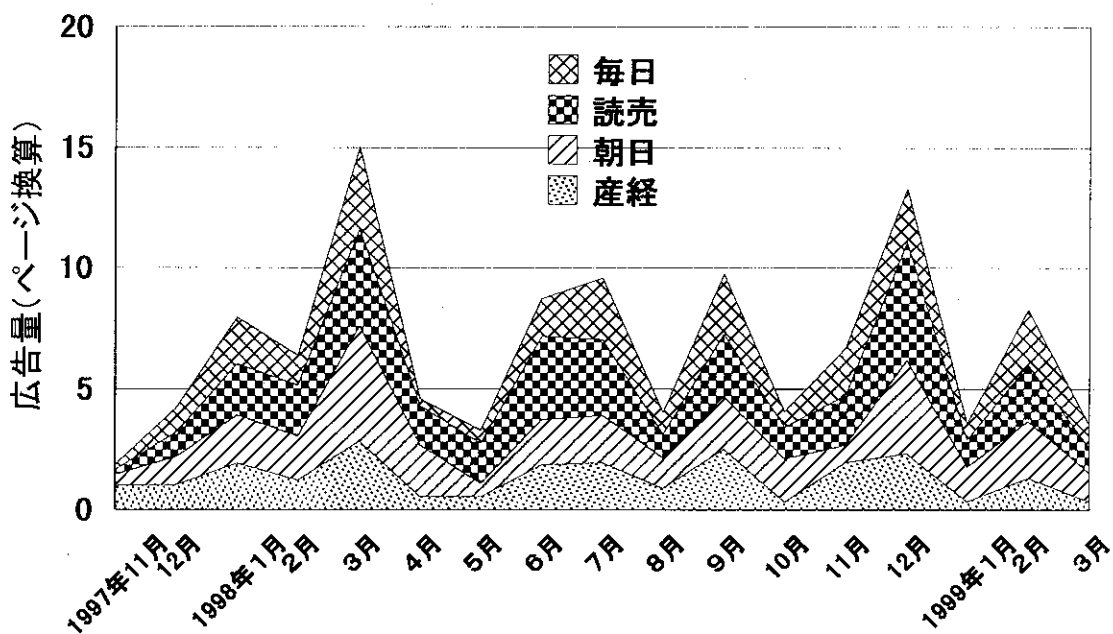


図1-2 掲載紙別にみた広告量の総広告量に占める割合の推移

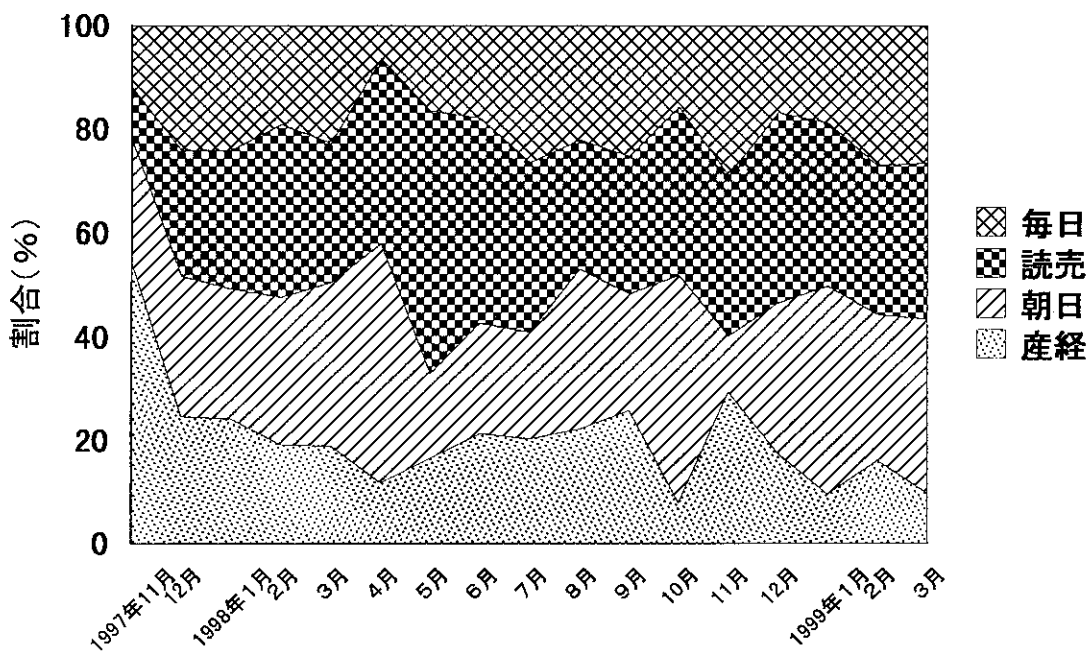


図2-1 日本たばこかどうか別にみた広告量の推移

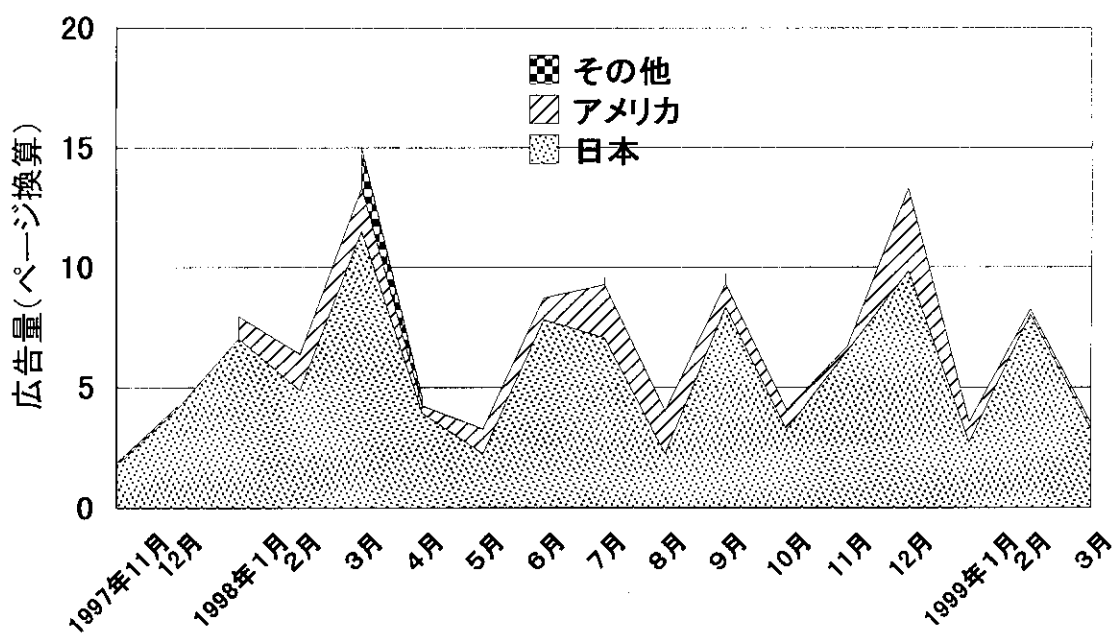


図2-2 総広告量に占めるアメリカたばこ広告の割合の推移

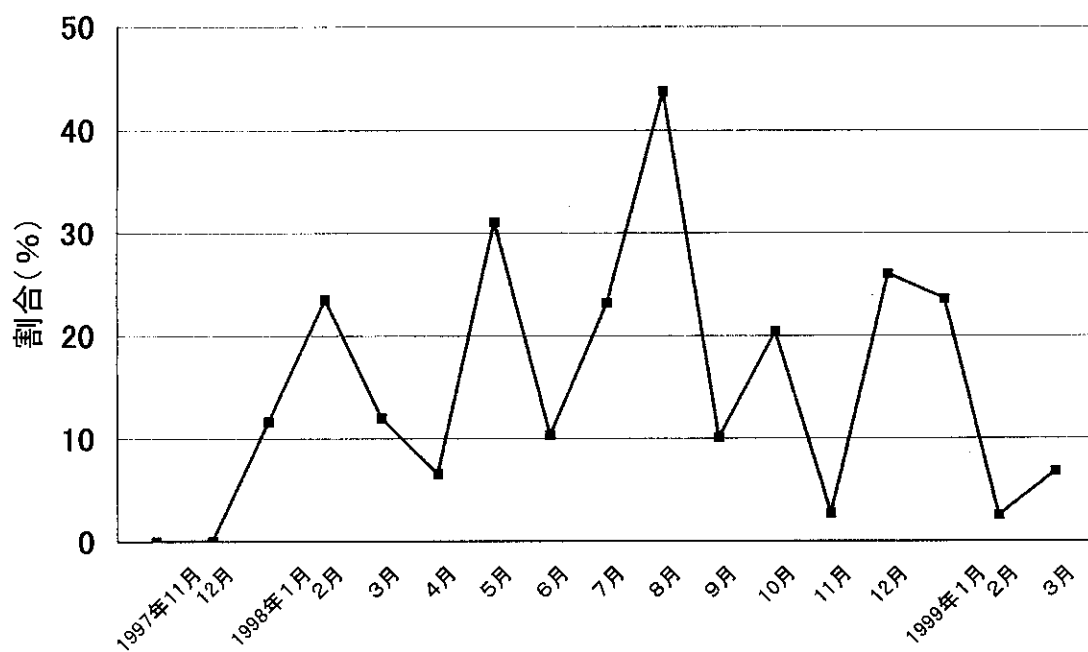


図2-3 掲載紙別に見たアメリカタバコ広告の総広告量に占める割合の推移

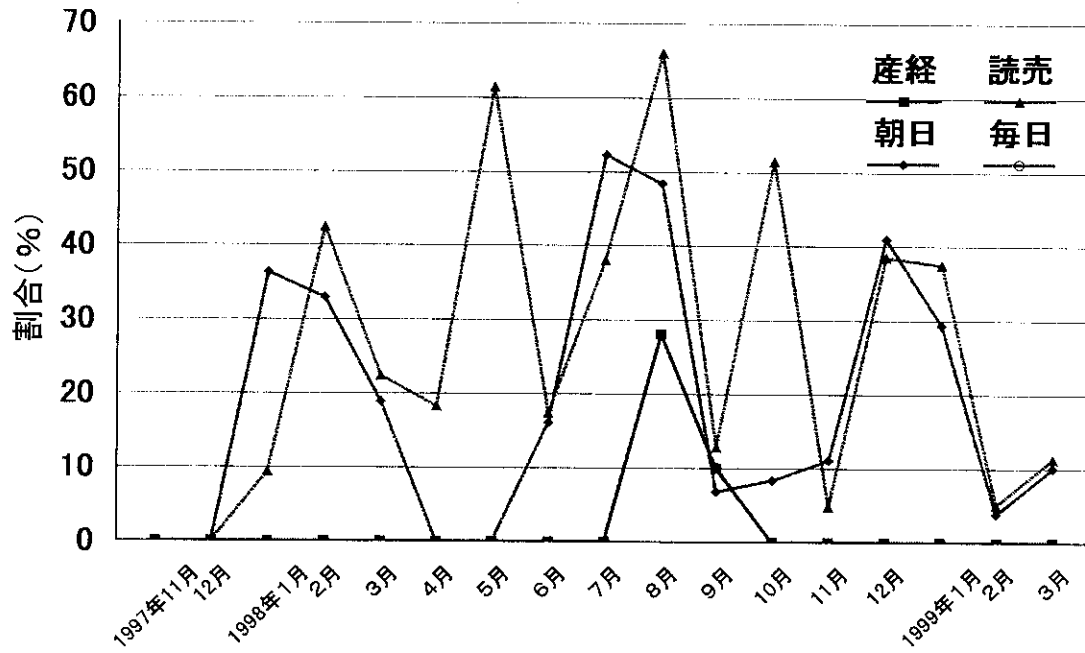


図3-1 男性向けの広告量の総広告量に占める割合の推移

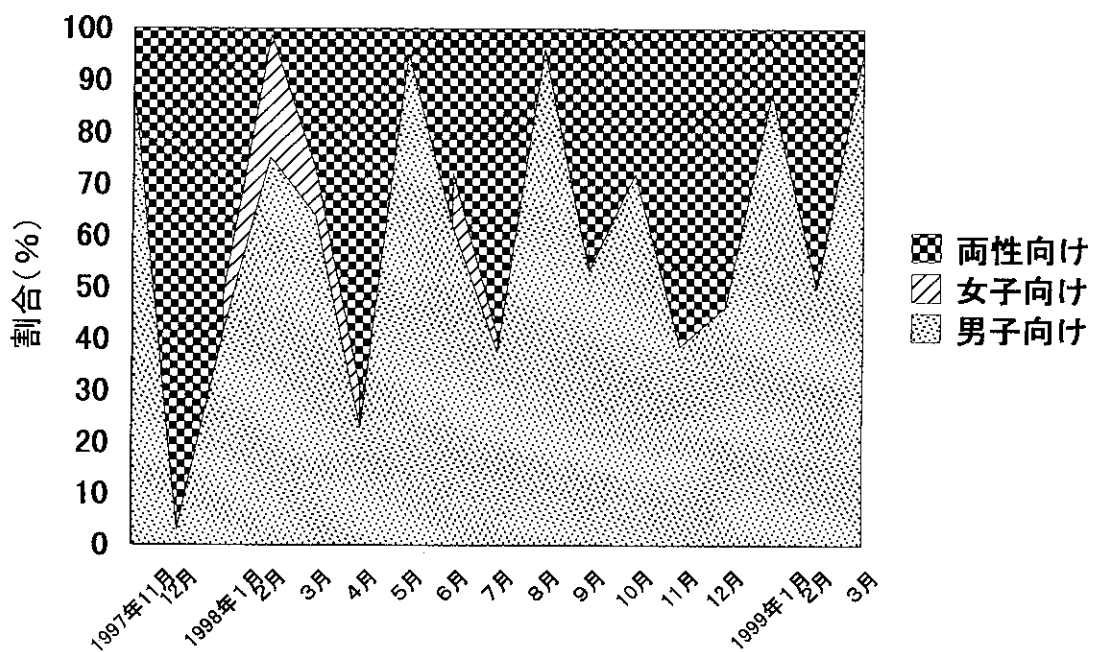


図3-2 掲載紙別にみた両性向け広告の総広告量に占める割合の推移

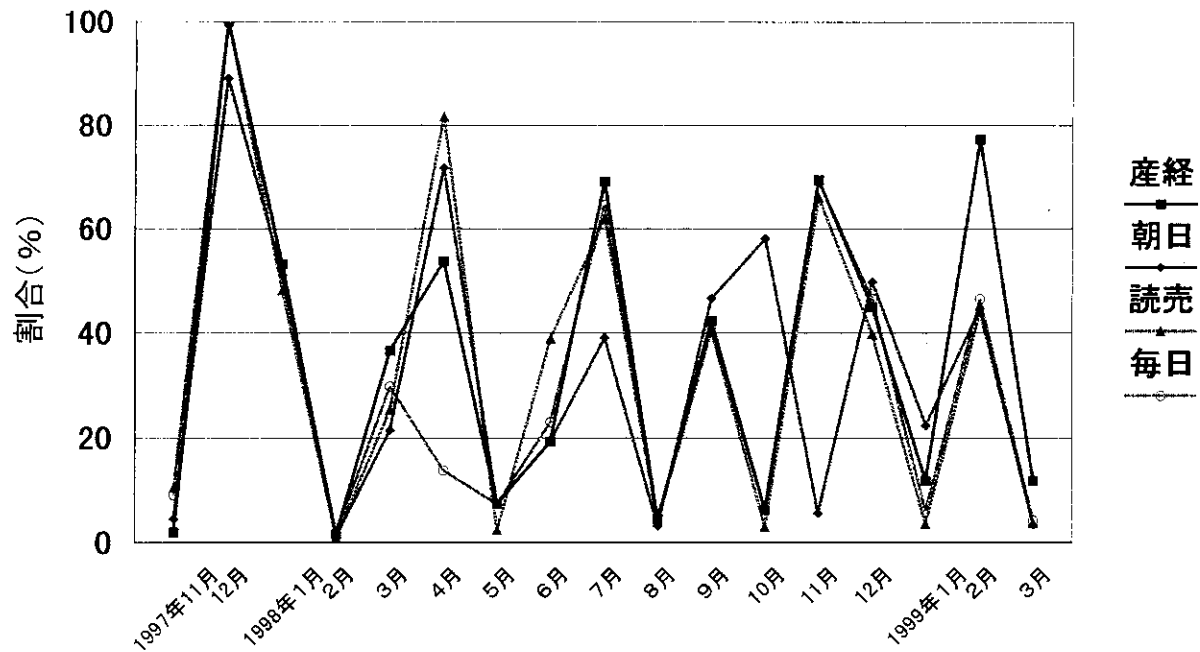


図3-3 日本たばこかどうか別にみた両性向け広告の総広告量に占める割合の推移

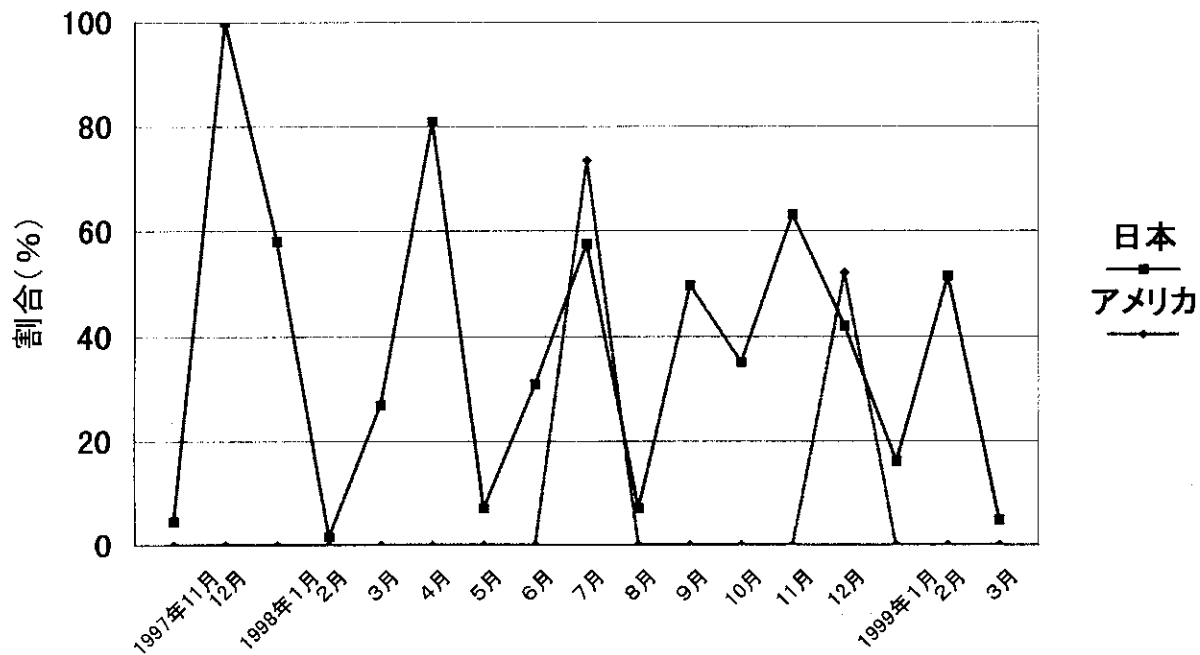


図4-1 総広告量に占める懸賞広告の割合の推移

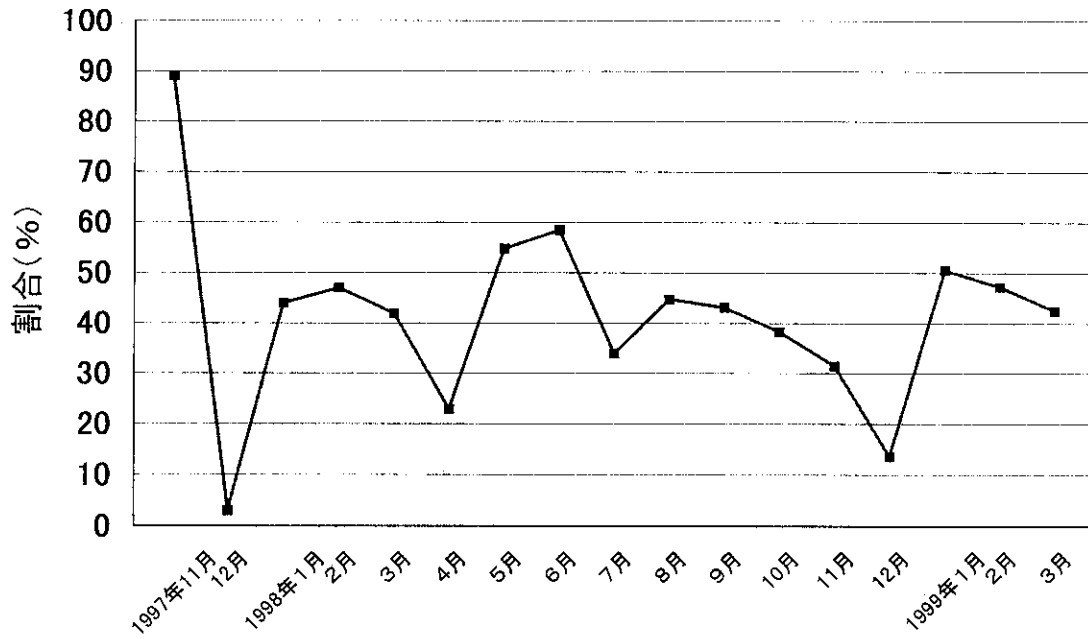


図4-2 掲載紙別に見た懸賞広告の総広告量に占める割合の推移

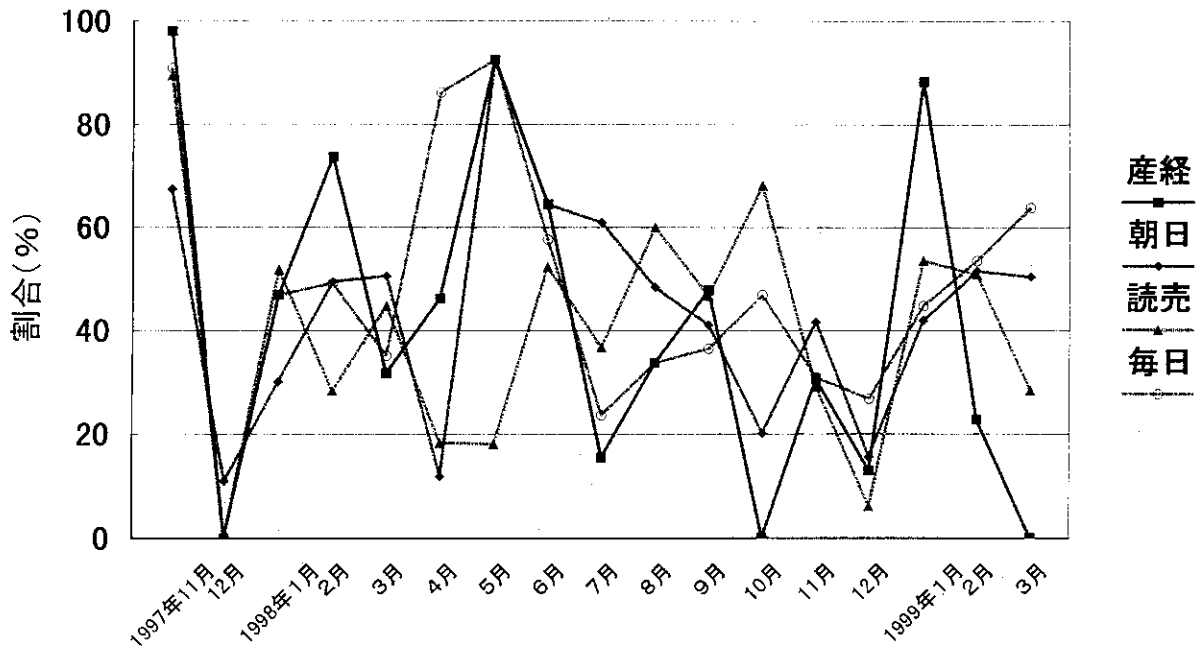


図4-3 日本たばこかどうか別にみた懸賞広告の総広告量に占める割合の推移

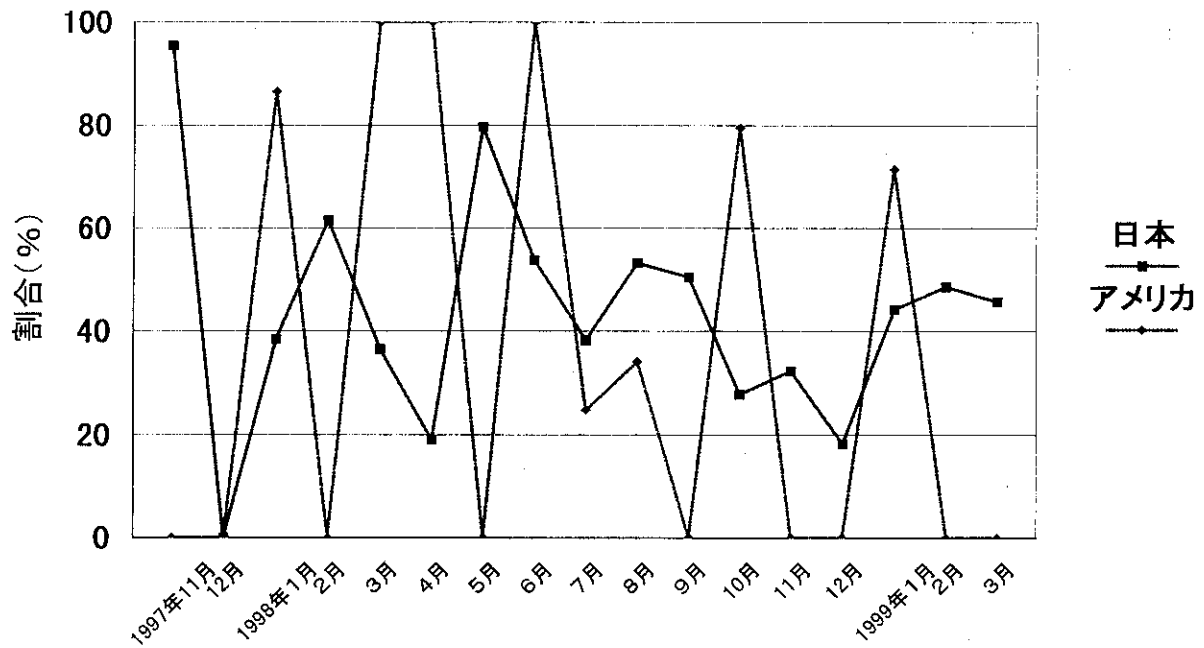


図4-4 男性向けかどうか別にみた懸賞広告の総広告量に占める割合の推移

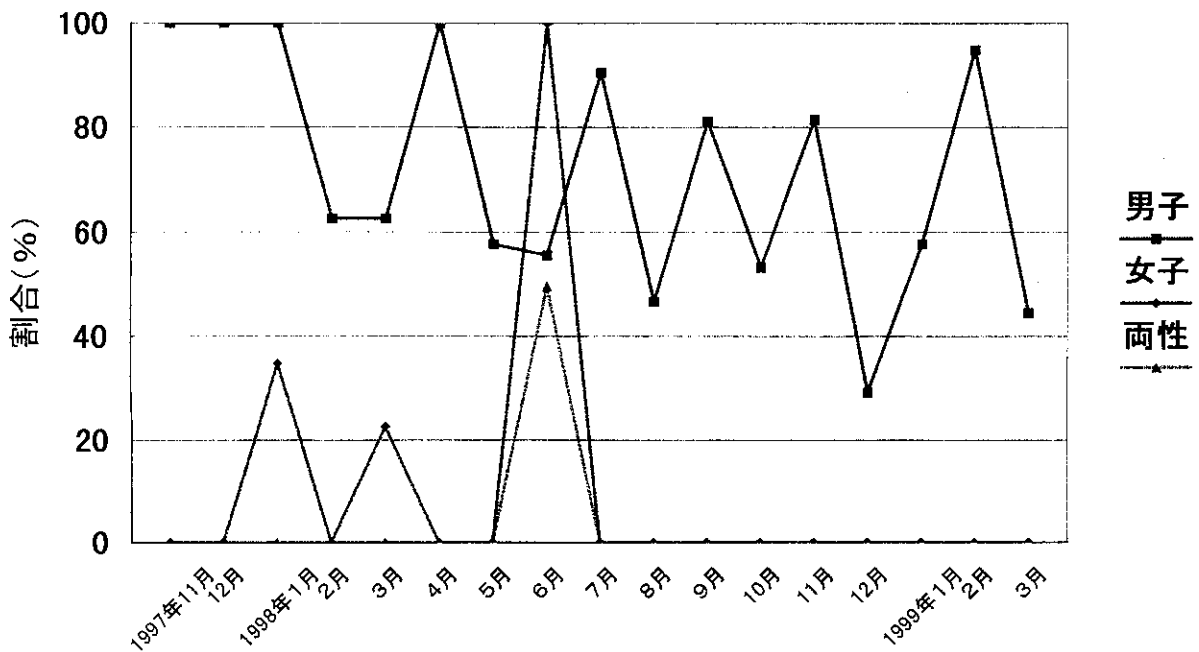


表1 新聞名別にみたたばこ広告量の推移(ページ換算)

	1997		1997計	1998												1998計	1999			1999計	総計
	11月	12		1	2	3	4	5	6	7	8	9	10	11	12		1	2	3		
産経	1.02	1.04	2.06	1.92	1.22	2.84	0.54	0.54	1.86	1.94	0.89	2.51	0.32	1.96	2.32	18.86	0.34	1.32	0.34	2	22.92
朝日	0.445	1.145	1.59	1.995	1.82	4.745	2.12	0.54	1.86	1.97	1.24	2.19	1.79	0.72	3.86	24.85	1.43	2.33	1.19	4.95	31.39
読売	0.19	1.02	1.21	2.12	2.12	4.02	1.64	1.66	3.44	3.13	1	2.57	1.32	2.06	4.88	29.96	1.12	2.36	1.06	4.54	35.71
毎日	0.22	1.02	1.24	1.92	1.22	3.42	0.29	0.54	1.56	2.54	0.89	2.47	0.64	1.94	2.24	19.67	0.67	2.24	0.94	3.85	24.76
総計	1.875	4.225	6.1	7.955	6.38	15.025	4.59	3.28	8.72	9.58	4.02	9.74	4.07	6.68	13.3	93.34	3.56	8.25	3.53	15.34	114.78

表2 日本たばこかどうか別にみた広告量の推移(ページ換算)

	1997		1997計	1998												1998計	1999			1999計	総計
	11月	12		1	2	3	4	5	6	7	8	9	10	11	12		1	2	3		
日本	1.75	4.1	5.85	7.03	4.88	11.5	3.94	2.26	7.82	7.06	2.26	8.34	3.24	6.5	9.84	74.67	2.72	8.04	3.29	14.05	94.57
アメリカ				0.925	1.5	1.8	0.3	1.02	0.9	2.22	1.76	0.98	0.83	0.18	3.46	15.875	0.84	0.21	0.24	1.29	17.165
その他	0.125	0.125	0.25			1.725	0.35			0.3		0.42			2.795					3.045	
総計	1.875	4.225	6.1	7.955	6.38	15.025	4.59	3.28	8.72	9.58	4.02	9.74	4.07	6.68	13.3	93.34	3.56	8.25	3.53	15.34	114.78

表3 男子向けたばこかどうか別にみた広告量の推移(ページ換算)

	1997		1997計	1998												1998計	1999			1999計	総計
	11月	12		1	2	3	4	5	6	7	8	9	10	11	12		1	2	3		
男子向け	1.67	0.125	1.795	3.3	4.8	9.6	1.05	3.12	5.4	3.59	3.86	5.18	2.93	2.58	6.16	51.57	3.12	4.11	3.37	10.6	63.965
女子向け	0.125		0.125	0.575	1.5	1.325	0.35		0.9	0.3		0.42			1.2	6.57					6.695
両性向け	0.08	4.1	4.18	4.08	0.08	4.1	3.19	0.16	2.42	5.69	0.16	4.14	1.14	4.1	5.94	35.2	0.44	4.14	0.16	4.74	44.12
総計	1.875	4.225	6.1	7.955	6.38	15.025	4.59	3.28	8.72	9.58	4.02	9.74	4.07	6.68	13.3	93.34	3.56	8.25	3.53	15.34	114.78

表4 懸賞の有無別にみたたばこ広告量の推移(ページ換算)

	1997		1997計	1998												1998計	1999			1999計	総計
	11月	12		1	2	3	4	5	6	7	8	9	10	11	12		1	2	3		
なし	0.205	4.1	4.305	4.455	3.38	8.725	3.54	1.48	3.62	6.33	2.22	5.54	2.51	4.58	11.5	57.88	1.76	3.35	2.03	7.14	69.325
あり	1.67	0.125	1.795	3.5	3	6.3	1.05	1.8	5.1	3.25	1.8	4.2	1.56	2.1	1.8	35.46	1.8	4.9	1.5	7.2	45.445
総計	1.875	4.225	6.1	7.955	6.38	15.025	4.59	3.28	8.72	9.58	4.02	9.74	4.07	6.68	13.3	93.34	3.56	8.25	3.53	15.34	114.78

表5 新聞名別・日本たばこかどうか別にみた広告量の推移(ページ換算)

		1997		1997計	1998												1998計	1999			1999計	総計
		11月	12		1	2	3	4	5	6	7	8	9	10	11	12		1	2	3		
産経	日本 アメリカ	1.02	1.04	2.06	1.92	1.22	2.84	0.54	0.54	1.86	1.94	0.64	2.26	0.32	1.96	2.32	18.36	0.34	1.32	0.34	2	22.42
朝日	日本 アメリカ その他	0.32	1.02	1.34	1.27 0.725	1.22 0.6	2.12 0.9	1.77 0.9	0.54	1.56 0.3	0.94 1.03	0.64 0.6	1.92 0.15	1.64 0.15	0.64 0.08	2.28 1.58	16.54 6.115	1.01 0.42	2.24 0.09	1.07 0.12	4.32 0.63	22.2 6.745
読売	日本 アメリカ	0.19	1.02	1.21	1.92 0.2	1.22 0.9	3.12 0.9	1.34 0.3	0.64 1.02	2.84 0.6	1.94 1.19	0.34 0.66	2.24 0.33	0.64 0.68	1.96 0.1	3 1.88	21.2 8.76	0.7 0.42	2.24 0.12	0.94 0.12	3.88 0.66	26.29 9.42
毎日	日本 アメリカ その他	0.22	1.02	1.24	1.92	1.22	3.42	0.29	0.54	1.56	2.24	0.64	1.92	0.64	1.94	2.24	18.57	0.67	2.24	0.94	3.85	23.66
総計		1.875	4.225	6.1	7.955	6.38	15.025	4.59	3.28	8.72	9.58	4.02	9.74	4.07	6.68	13.3	93.34	3.56	8.25	3.53	15.34	114.78

表6 新聞名別・男子向けたばこかどうか別にみた広告量の推移(ページ換算)

		1997		1997計	1998												1998計	1999			1999計	総計
		11月	12		1	2	3	4	5	6	7	8	9	10	11	12		1	2	3		
産経	男子向 両性向	1 0.02	1.04	1	0.9 1.02	1.2 0.02	1.8 1.04	0.25 0.29	0.5 0.04	1.5 0.36	0.6 1.34	0.85 0.04	1.45 1.06	0.3 0.02	0.6 1.36	1.28 1.04	11.23 7.63	0.3 0.04	0.3 1.02	0.3 0.04	0.9 1.1	13.13 9.79
朝日	男子向 女子向 両性向	0.3 0.125 0.02	0.125 1.02	0.425 1.04	0.6 0.375 1.02	1.2 0.6 0.02	3 0.725 1.02	0.25 0.35 1.52	0.5 0.3 0.04	1.2 0.3 0.36	1.2 0.77 0.04	1.2 0.04 1.02	1.05 0.12 1.04	0.75 0.6 1.04	0.68 0.6 0.04	1.34 0.6 1.92	12.97 3.07 8.81	1.11 1.11 0.32	1.29 1.29 1.04	1.15 1.15 0.04	3.55 3.195 1.4	16.945 3.195 11.25
読売	男子向 女子向 両性向	0.17 0.02	1.02	0.17 1.04	0.9 1.02	1.2 0.9 0.02	2.7 0.3 1.02	0.3 0.6 1.34	1.62 0.6 0.04	1.5 1.34 1.94	1.19 0.6 0.04	0.96 0.6 1.04	1.53 0.6 1.04	1.28 0.7 1.36	0.7 2.34 1.36	2.34 0.6 1.94	16.22 2.6 11.14	1.08 0.04	1.32 1.04	1.02 0.04	3.42 1.12	19.81 2.6 13.3
毎日	男子向 女子向 両性向	0.2 0.02	1.02	0.2 1.04	0.9 1.02	1.2 0.02	2.1 1.02	0.25 0.04	0.5 0.04	1.2 1.34	0.6 1.94	0.85 0.04	1.15 1.04	0.6 0.04	0.6 1.36	1.2 1.94	11.15 0.9 7.62	0.63 0.04	1.2 1.04	0.9 0.04	2.73 1.12	14.08 0.9 9.78
総計		1.875	4.225	6.1	7.955	6.38	15.025	4.59	3.28	8.72	9.58	4.02	9.74	4.07	6.68	13.3	93.34	3.56	8.25	3.53	15.34	114.78

表7 新聞名・懸賞有無別にみた広告量の推移(ページ換算)

		1997		1997計	1998												1998計	1999			1999計	総計
		11	12		1	2	3	4	5	6	7	8	9	10	11	12		1	2	3		
産経	なし	0.02	1.04	1.06	1.02	0.32	1.94	0.29	0.04	0.66	1.64	0.59	1.31	0.32	1.36	2.02	11.51	0.04	1.02	0.34	1.4	13.97
	あり	1		1	0.9	0.9	0.9	0.25	0.5	1.2	0.3	0.3	1.2	0.6	0.3	7.35	0.3	0.3		0.6	8.95	
朝日	なし	0.145	1.02	1.165	1.395	0.92	2.345	1.87	0.04	0.66	0.77	0.64	1.29	1.43	0.42	3.26	15.04	0.83	1.13	0.59	2.55	18.755
	あり	0.3	0.125	0.425	0.6	0.9	2.4	0.25	0.5	1.2	1.2	0.6	0.9	0.36	0.3	0.6	9.81	0.6	1.2	0.6	2.4	12.635
読売	なし	0.02	1.02	1.04	1.02	1.52	2.22	1.34	1.36	1.64	1.98	0.4	1.37	0.42	1.46	4.58	19.31	0.52	1.16	0.76	2.44	22.79
	あり	0.17		0.17	1.1	0.6	1.8	0.3	0.3	1.8	1.15	0.6	1.2	0.9	0.6	0.3	10.65	0.6	1.2	0.3	2.1	12.92
読売計		0.19	1.02	1.21	2.12	2.12	4.02	1.64	1.66	3.44	3.13	1	2.57	1.32	2.06	4.88	29.96	1.12	2.36	1.06	4.54	35.71
毎日	不明																					
	なし	0.02	1.02	1.04	1.02	0.62	2.22	0.04	0.04	0.66	1.94	0.59	1.57	0.34	1.34	1.64	12.02	0.37	0.04	0.34	0.75	13.81
	あり	0.2		0.2	0.9	0.6	1.2	0.25	0.5	0.9	0.6	0.3	0.9	0.3	0.6	0.6	7.65	0.3	1.2	0.6	2.1	9.95
総計		1.875	4.225	6.1	7.955	6.38	15.025	4.59	3.28	8.72	9.58	4.02	9.74	4.07	6.68	13.3	93.34	3.56	8.25	3.53	15.34	114.78

表8 日本たばこかどうか別・男子向けたばこかどうか別にみた広告量の推移(ページ換算)

		1997		1997計	1998												1998計	1999			1999計	総計
		11月	12		1	2	3	4	5	6	7	8	9	10	11	12		1	2	3		
日本	男子向	1.67		1.67	2.7	4.8	7.5	0.75	2.1	5.4	3	2.1	4.2	2.1	2.4	5.7	42.75	2.28	3.9	3.13	9.31	53.73
	女子向				0.25		0.9										1.15					1.15
アメリカ	両性向	0.08	4.1	4.18	4.08	0.08	3.1	3.19	0.16	2.42	4.06	0.16	4.14	1.14	4.1	4.14	30.77	0.44	4.14	0.16	4.74	39.69
	男子向				0.6		1.8	0.3	1.02			0.59	1.76	0.98	0.83	0.18	0.46	8.52	0.84	0.21	0.24	1.29
	女子向				0.325	1.5					0.9					1.2	3.925					3.925
その他	両性向										1.63					1.8	3.43					3.43
	男子向		0.125	0.125			0.3										0.3					0.425
	女子向	0.125		0.125			0.425	0.35			0.3		0.42				1.495					1.62
	両性向						1										1					1
総計		1.875	4.225	6.1	7.955	6.38	15.025	4.59	3.28	8.72	9.58	4.02	9.74	4.07	6.68	13.3	93.34	3.56	8.25	3.53	15.34	114.78

表9 日本たばこかどうか別・懸賞の有無別にみた広告量の推移(ページ換算)

		1997		1997計	1998												1998計	1999			1999計	総計
		11月	12		1	2	3	4	5	6	7	8	9	10	11	12		1	2	3		
日本	不明			4.18	4.33	1.88	7.3	3.19	0.46	3.62	4.36	1.06	4.14	2.34	4.4	8.04	45.12		1		1	55.75
	なし あり	0.08 1.67	4.1	1.67	2.7 3	1.88 3	4.2 4.2	0.75 1.8	0.46 4.2	3.62 2.7	4.36 2.7	1.06 1.2	4.14 4.2	2.34 0.9	4.4 2.1	8.04 1.8	29.55	1.52 1.2	3.14 3.9	1.79 1.5	6.45 6.6	37.82
アメリカ	なし				0.125	1.5			1.02		1.67	1.16	0.98	0.17	0.18	3.46	10.265	0.24	0.21	0.24	0.69	10.955
	あり				0.8		1.8	0.3		0.9	0.55	0.6		0.66			5.61	0.6			0.6	6.21
その他	なし	0.125		0.125			1.425	0.35		0.3		0.42				2.495					2.62	
	あり		0.125	0.125			0.3									0.3					0.425	
総計		1.875	4.225	6.1	7.955	6.38	15.025	4.59	3.28	8.72	9.58	4.02	9.74	4.07	6.68	13.3	93.34	3.56	8.25	3.53	15.34	114.78

表10 男子向けかどうか別・懸賞の有無別にみた広告量の推移(ページ換算)

		1997		1997計	1998												1998計	1999			1999計	総計
		11月	12		1	2	3	4	5	6	7	8	9	10	11	12		1	2	3		
男子向	なし					1.8	3.6		1.32	2.4	0.34	2.06	0.98	1.37	0.48	4.36	18.71	1.32	0.21	1.87	3.4	22.11
	あり	1.67	0.125	1.795	3.3	3	6	1.05	1.8	3	3.25	1.8	4.2	1.56	2.1	1.8	32.86	1.8	3.9	1.5	7.2	41.855
女子向	なし	0.125		0.125	0.375	1.5	1.025	0.35			0.3		0.42			1.2	5.17					5.295
	あり				0.2		0.3			0.9							1.4					1.4
両性向	不明																		1		1	1
	なし あり	0.08 4.1	4.18	4.18	4.08	0.08	4.1	3.19	0.16	1.22	5.69	0.16	4.14	1.14	4.1	5.94	34 1.2	0.44	3.14	0.16	3.74	41.92 1.2
総計		1.875	4.225	6.1	7.955	6.38	15.025	4.59	3.28	8.72	9.58	4.02	9.74	4.07	6.68	13.3	93.34	3.56	8.25	3.53	15.34	114.78

表11 銘柄別にみたたばこ広告量の推移(ページ換算)

銘柄番号	1997		1997計	1998												1998計	1999			1999計	総計
	11	12		1	2	3	4	5	6	7	8	9	10	11	12		1	2	3		
総計	1.875	4.225	6.1	7.955	6.38	15.025	4.59	3.28	8.72	9.58	4.02	9.74	4.07	6.68	13.3	93.34	3.56	8.25	3.53	15.34	114.78
JT広告	0.08	4.1	4.18	4.08	0.08	4.1	0.49	0.16	1.42	4.06	0.16	4.14	0.14	1.1	4.14	24.07	0.44	4.14	0.16	4.74	32.99
マイルドセブン・エクストラライト																8.1	0.18			0.18	8.28
マイルドセブン・ワン100'sBOX					2.7	2.4				1.3	0.6	0.3	0.9	1.5	0.9	1.2	3.6				
フロンティア・ライト							0.75			1.2	0.3	1.2				7.3					7.3
ピース・スーパーライト・ライト															1.2	3.45		1.8	0.9	2.7	6.15
キャビン・ウルトラマイルド2mg					1.5	1.2				1.2					1.2	4.5			1.2	1.2	5.7
キャスター・ワン																5.1					5.1
フロンティア・ピュア				1.2	0.6	0.6		0.8			0.9					4.1	2.1	2.1	0.9	5.1	5.1
キャスター・マイルドピュア6mg				1.2		1.2				1.2						4.1					4.1
ハリアント									2.4							3.6					3.6
アルファ1mg	1.67		1.67	0.9										1.2		3.6					3.6
ラーク・ウルトラライト2mg								0.72		0.6		0.3				1.8					3.47
ウァージニア・スリム					1.8					0.04	0.06	0.2				2.82					2.82
ラッキーストライク・メンソール									0.9							2.1					2.1
ネクスト1mg												1.1	0.78			1.88					1.88
フリップモリス・エクストラライト														0.83	0.18	1.17	0.24	0.21	0.24	0.69	1.86
パラメント・E・ライト									1.63							1.8					1.8
ソプラニーピンク・ミンツ	0.125		0.125	0.125		0.125	0.35			0.3		0.42				1.63					1.63
セファ						1.2										1.32					1.445
フリップモリス					1.2											1.2					1.2
クール・マイルドBOX										0.55	0.6					1.2					1.2
																1.15					1.15

表12 銘柄別・媒体別広告量のベストテン

	雑誌	新聞	マーケット・シェア(1998年上半期)
1位	JT広告	5.2 JT広告	28.7
2位	ハリアント	4.8	マイルドセブン・スーパーライト 10
3位	ホープ	4.7	マイルドセブン・ライト 9.8
4位	セブンスター	4.6	マイルドセブン 9.7
5位	キャビン・ウルトラマイルド2mg	4.6	フロンティア・ライト 7
6位	マイルドセブン・エクストラライト	4.2	ピース・スーパーライト・ライト 5
7位	ピース・スーパーライト・ライト	4.1	キャスター・マイルド 5.8
8位	マイルドセブン・ワン100'sBOX	3.8	キャビン・マイルド・ボックス 3.1
9位	キャスター・マイルドピュア6mg	3.6	フロンティア・ライト・ボックス 2.3
10位	ラッキーストライク	3.2	ラーク・マイルドKSボックス 1.9
11位	セファ	2.8	ホープ 1.7
			マイルドセブン・エクストラライト・ボックス 1.4
			アルファ1mg 3

ラッキーストライク(雑誌10位)とラーク(売り上げ8位)のみアメリカ銘柄

交通広告調査結果

3) 交通広告

調査した12路線の調査回別の広告数の動向をみるとテレビ広告が自主規制になった1998年の4月前後で変化は認められなかった。一方、7、8月で広告数が増加することが明らかになった。その後減少し、1、2、3月と増加した(図1)。1999年の3月の広告数は前年の3月(テレビCM中止前)よりも増加していた。路線別でみると広告が多いのは、京成線、京王線、山手線であった。広告が少ないのは東武東上線、東横線であった。多い路線と少ない路線の格差はかなり認められた。

外国たばこの広告の割合は3割を超したが、月別で変動が大きかった。外国たばこの広告の割合が高いのは9月、7月、6月であった。逆に低いのは10月、11月であった(図2)。1998年の3月に比べればそれ以降あるいは1999年の3月の方が外国たばこの広告の割合が高かった。路線別にみると割合が高い路線は、小田急であり低い路線は東武東上線であった。

懸賞広告は特定の月にしか求められなかった。すなわち、6月～8月と1、2月であった(図3)。全体の広告数に占める割合は年間で1割であったが、懸賞広告のある月では4割を越す月もあった(表6)。懸賞広告はほとんど外国たばこによるもので路線別の差は認められなかった。

考察

年間通じてかなりの数の車内広告があることが明らかになり、これだけで未成年への影響の可能性は否定できない事実といえる。しかも問題なのはテレビCM自主規制後増加している恐れがあること、若者のターゲットを絞っていると考えられる懸賞広告があることである。また外国たばこの広告がマーケット・シェアよりも高率で認められ、特に懸賞広告のほとんどが外国たばこであることは若者にターゲットを絞ったマーケット戦略であることが推察される。これは若者は大人より外国たばこを好んで吸っているという報告からも支持される。

路線別に広告の量や質に差が認められたのは、路線毎に客層を調べた上で広告戦略を変えている可能性があるため今後さらなる詳細な分析が望まれる。

図1 路線別にみたたばこ広告数の推移(東京の主な12路線)

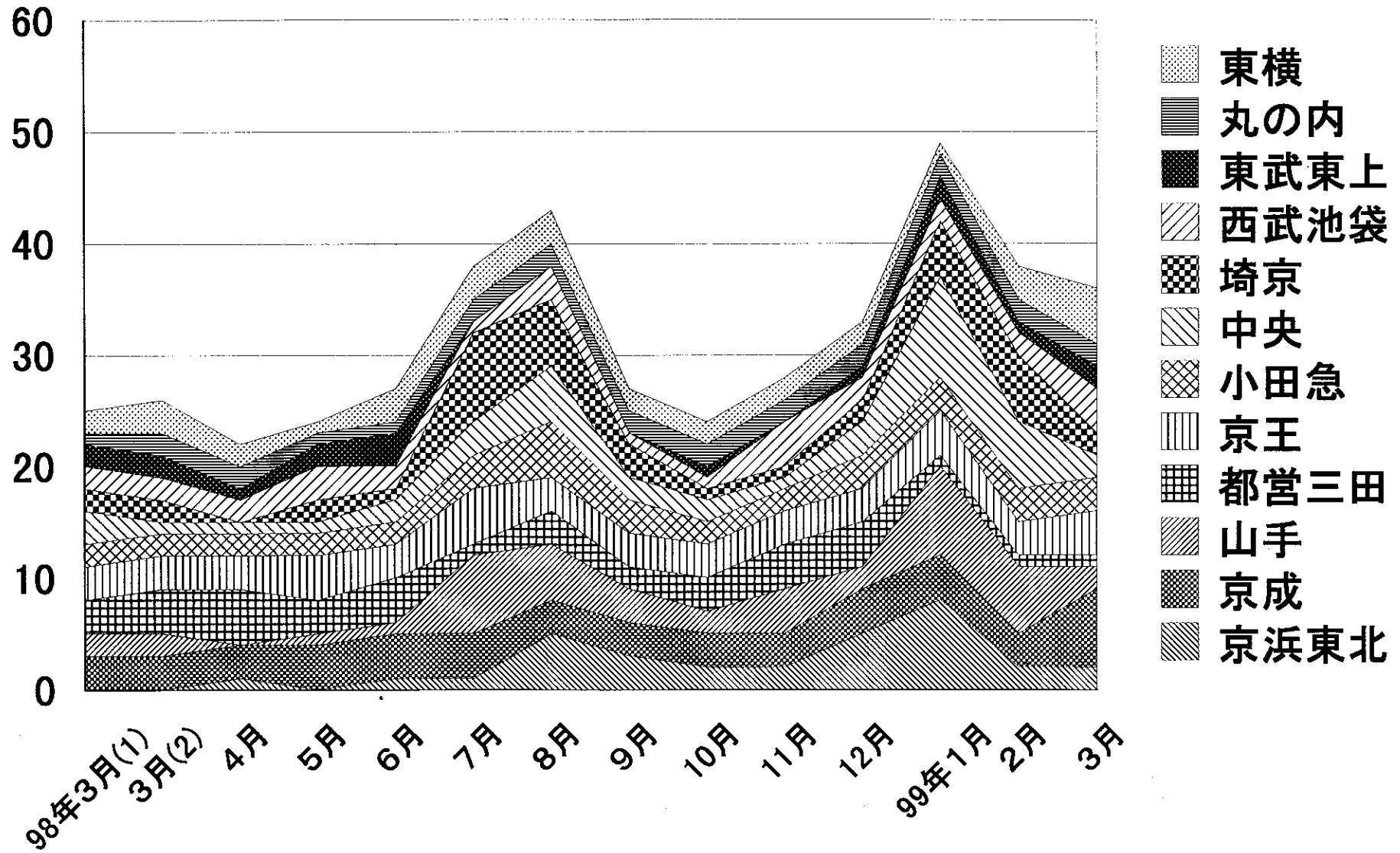


図2 路線別に見た外国たばこ広告数の推移

