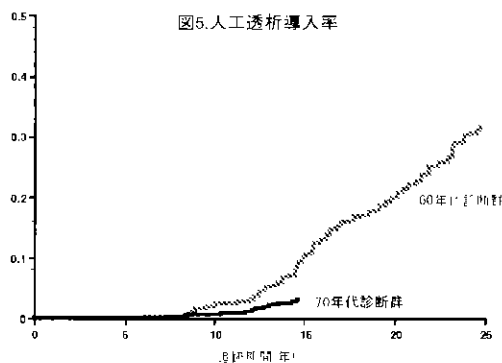
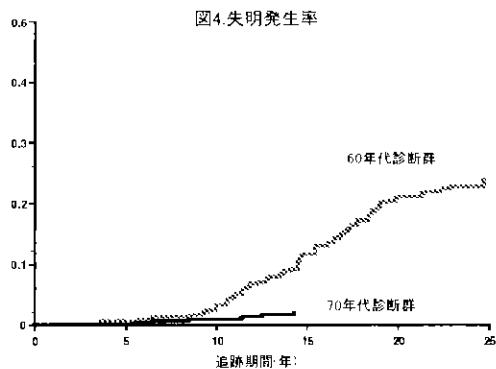
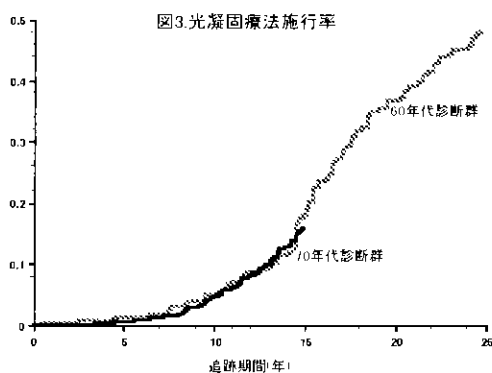
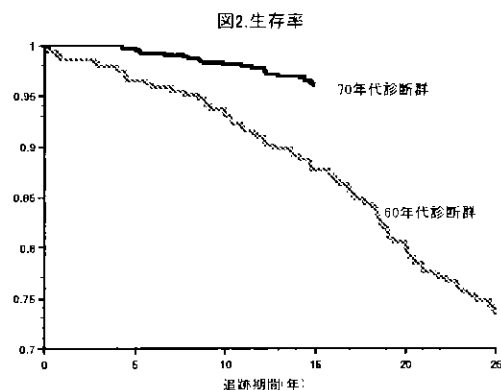
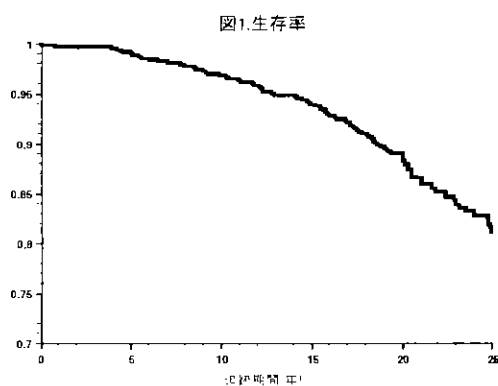


G. 知的所有権の取得状況

なし

なお、本研究は厚生科学研究子ども家庭総合研究推進事業(外国人研究者招へい事業、外国への日本人研究者派遣事業及び若手研究者育成活用事業)の助成を受け、フィンランド及び米国における小児糖尿病患者の生命予後と比較検討した。結果は別途報告した。

本研究は全国の医療機関のご協力なしには遂行することはできなかつた。ここに深く感謝の意を表します。



研究成果の刊行論文リスト

4. 研究成果の刊行に関する一覧表

| 刊行書籍又は雑誌名（雑誌のときは雑誌名、巻号数、論文名） | 刊行年月日 | 刊行書店名 | 執筆者氏名 |
|---|-------|--|---|
| Diabetes Care 16(7):9, Puberty, IDDM, and Death in Japan. | 1993年 | アメリカ糖尿病協会 | Nishimura R, Tajima N, Matsushima M, LaPorte RE, for the Diabetes Epidemiology Research International Study Group. |
| Diabetes Care 21(1), 49-52, Comparison of GAD and ICA512/IA-2 antibodies at and after the onset | 1998年 | アメリカ糖尿病協会 | Yokota I, Ito M, Matsuda J, Shima K, Maito E, Kuroda Y. |
| J Pediatr Endocrinol Metab 12(1):27-30, The prevalence of mitochondrial gene mutations in childhood diabetes in Japan. | 1999年 | Freund Publishing House Ltd. | Matsuura N, Suzuki S, Yokota Y, Kazahari K, Kazahari M, Toyota T, Hirai M, Okuno A, Harada S, Fukushima N, Koike A, Itho Y, Hotsubo T. |
| Diab Res Clin Pract 39(4):211-217, Onset age-dependent variations of islet specific autoantibodies in Japanese IDDM patients. | 1998年 | SL sevier | Yamada H, Uchigata Y, Kawasaki E, Matsuura N, Otani T, Sato A, Mutoh K, Kasahara T, Fukusima N, Koike A, Mizota M, Miura J, Kubo H, Yamaguchi K, Nagataki S, Omori Y, Iwamoto Y. |
| Human Genet 103(10):435-440, The polymorphic bcl-2 protein confers relative resistance to autoimmunity: an analytical evaluation. | 1998年 | Chapel Hill NC | Komaki S, Kohno M, Matsuura N, Shimazu M, Adachi N, Hoshida R, Nishiyama S, Matsuda I. |
| Diabetic Medicine 15(9):752-759, Insulin management and metabolic control of Type-1 diabetes mellitus in childhood and adolescence in 18 countries. | 1998年 | John Wiley & Sons Ltd. | Mortensen HB, Robertson KJ, Aanstoot HJ, Danne T, Holl RW, Hougaard P, Atchison JA, Chiaelli F, Darneman D, Dihsen B, Dorchy H, Garandeanu P, Greene S, Hoey H, Kaprio EA, Kocova M, Martul P, Matsuura N, Schoenle EJ, Sovik O, Swift PGF, Tsou RM, Vanelli M, Aman J, for Hvidovre Study Group on Childhood Diabetes. |
| Diabetes Care 21(10): 1632-1636, The descriptive epidemiology of type 1(insulin-dependent) diabetes mellitus in Hokkaido, Japan: Childhood IDDM Hokkaido Registry | 1998年 | アメリカ糖尿病協会 | Matsuura N, Fukuda K, Okuno A, Harada S, Fukushima N, Koike A, Ito Y, Hotsubo T. |
| Clin Pediatr Endocrinol 7(Suppl 1): 93-95, Rapid Increase in Body Fat after Discontinuation of Growth Hormone Therapy. | 1998年 | The Japanese Society for Pediatric Endocrinology | Kohno H, Ueyama N, Kuromaru R, Honda S. |

| 刊行書籍又は雑誌名（雑誌のときは雑誌名、巻号数、論文名） | 刊行年月日 | 刊行書店名 | 執筆者氏名 |
|--|------------|-------------------|--|
| J Clin Endocrinol Metab 83(11): 3890-3896, Long-Term Prospective Study of Body Composition and Lipid Profiles during and after Growth Hormone(GH) Treatment in Children with GH Deficiency: Gender-Specific Metabolic Effects. | 1998年 | Endocrine Society | Kuromaru R, Kohno H, Ueyama N, Hassan H.M.S, Honda S. |
| DERI研究班論文集1990-1998 | 1999年3月1日 | | 田嶋尚子編集、発行 |
| プラクティス15: 31-6, 若年者糖尿病の疫学-I型糖尿病を中心に- | 1998年 | | 田嶋尚子 |
| 糖尿病学1998. pp.154-164. わが国における小児IDDMの実態と管理上の諸問題 | 1998年 | 診断と治療社 | 田嶋尚子、浅尾啓子 |
| 糖尿病学の進歩'98. pp.64-71. 小児糖尿病の治療と管理-とくに思春期IDDMについて- | 1998年 | 診断と治療社 | 田嶋尚子 |
| 日誌102(4):416-420, 小児インスリン依存性糖尿病における抗グルタミン酸脱炭酸酵素抗体および抗ヒトインスリン抗体、抗甲状腺抗体の検討 | 1998年 | 日本小児科学会 | 風張真由美、松浦信夫、風張幸司、柴山啓子、横田行史、大山宜秀 |
| 今日の治療指針・1998. p553-554. 日野原重明、阿部正和監修。小児の糖尿病 | 1998年 | 医学書院 | 松浦信夫 |
| インスリン療法1998. p79-99. 池田義雄編集。インスリン療法と合併症 | 1998年8月1日 | | 松浦信夫 |
| 糖尿病学の進歩'98. p57-60. 日本糖尿病学会編。シンポジウム1: 管理のために。1. IDDMの管理。 | 1998年8月25日 | 診断と治療社 | 松浦信夫 |
| 産婦人科治療 76(6):1101-1104. IDDM (infants of diabetic mothers) | 1998年6月1日 | 永井書店 | 松浦信夫 |
| 福岡市医報 39(11):19-32、福岡市における学校集団検尿-平成8年度学校腎臓検診結果報告- | 1998年 | | 福岡市医師会学校腎臓検診部（都留 徳、新藤静生、河野 斉、伊東三夫、梅根真知子、郭 義胤、兼光聡美、喜多山 昇、黒川美知子、黒丸龍一、中野光郎、仲村吉弘、新居見和彦、西村美保、波多江 健、蜂須賀裕美、柳瀬哲郎 |
| 小児内科 30(7): 901-905、特集 小児の甲状腺疾患-基礎と臨床 原発性甲状腺機能低下症 | 1998年7月 | 東京医学社 | 河野 斉 |

研究班構成員名簿

「小児糖尿病・生活習慣病の発症要因、治療、予防に関する研究」
(主任研究者 松浦信夫 (北里大学医学部小児科)) 研究班組織

1. 「小児インスリン依存型糖尿病の実態と治療法、長期予後改善に関する研究」

分担研究者：松浦信夫 北里大学医学部小児科
研究協力者：伊藤善也 旭川医科大学小児科
五十嵐裕 五十嵐小児科
内湯安子 東京女子医科大学糖尿病センター
雨宮 伸 山梨医科大学小児科
宮本茂樹 千葉県立こども病院内分泌代謝科
鬼形和道 群馬大学医学部小児科
横田一郎 徳島大学医学部小児科
三木裕子 東京大学医学部小児科
菊池 透 新潟大学医学部小児科

2. 「小児インスリン非依存型糖尿病の早期発見と治療法、長期予後改善に関する研究」

分担研修者：佐々木望 (埼玉医科大学小児科)
研究協力者：大木由加志 日本医科大学小児科
菊池信行 横浜市立大学小児科
大和田操 日本大学小児科
河野 斉 福岡市立こども病院
増田英成 国立三重病院小児科
岡田泰助 高知医科大学小児科

3. 「小児のライフスタイルの実態、生活習慣病の発症要因、予防に関する研究」

分担研究者：貴田嘉一 愛媛大学医学部小児科
研究協力者：朝山光太郎 山梨医科大学小児科
有阪 治 獨協医科大学小児科
内山 聖 新潟大学医学部小児科
大関武彦 浜松医科大学小児科
衣笠昭彦 京都府立医科大学小児科
岡田知雄 日本大学医学部小児科
杉原茂孝 東京女子医科大学小児科
玉井 浩 大阪医科大学小児科

4. 「小児糖尿病（インスリン依存型糖尿病）の予後に関する疫学研究」

分担研究者：田嶋尚子 慈恵会医科大学第3内科

研究協力者：浦上達彦 日本大学医学部小児科

一色 玄（川村智行）大阪市立大学医学部小児科

福島直樹 市立札幌病院小児科

戎能幸一 愛媛大学医学部小児科

今田 進 千葉大学医学部小児科

豊田隆謙 東北大学医学部内科

堀田 饒 名古屋大学医学部内科

仲村吉弘 福岡赤十字病院内科

陣内富男 陣内病院

武田 倬 松江赤十字病院内科