

図4-1. 乳児健診で問診を行う職種（複数回答）

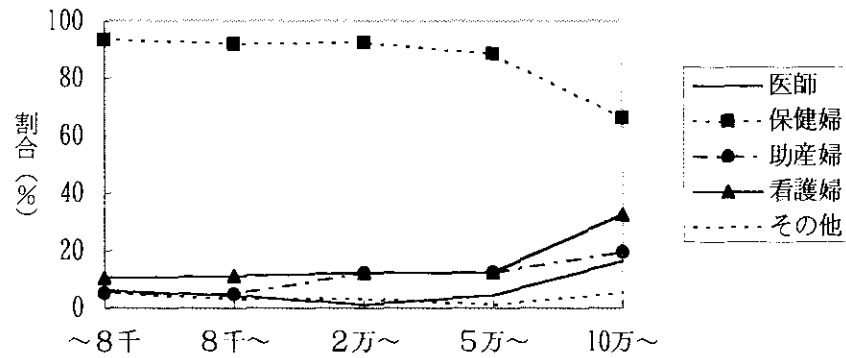


図4-3. 乳児健診で問診を行う職種（複数回答）

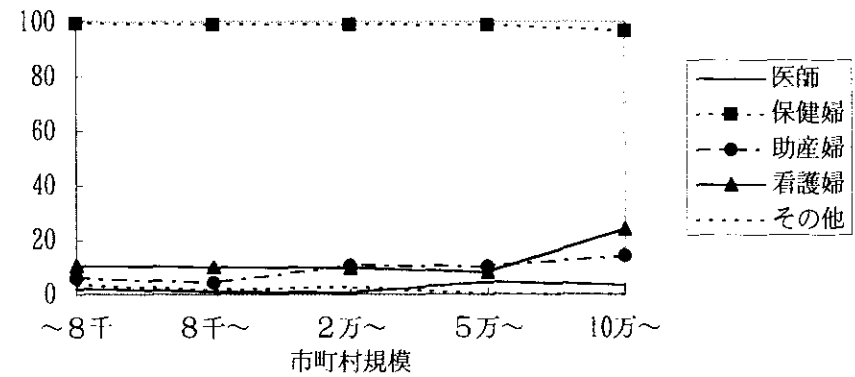


図4-2. 乳児健診で問診を行う職種（複数回答）

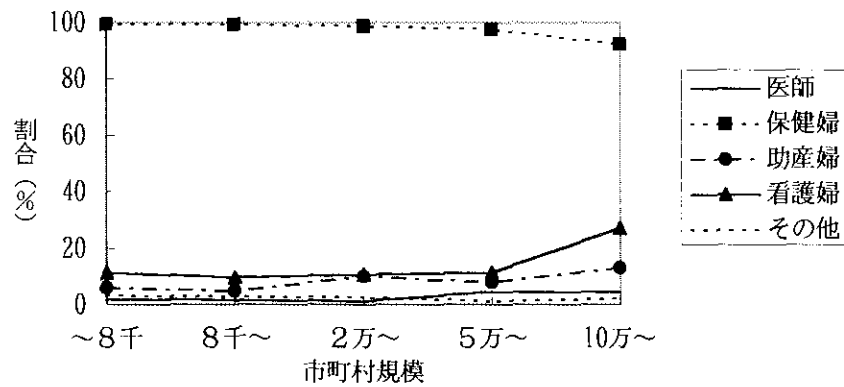


図5. 発育調査に関して技術的支援を必要とするか

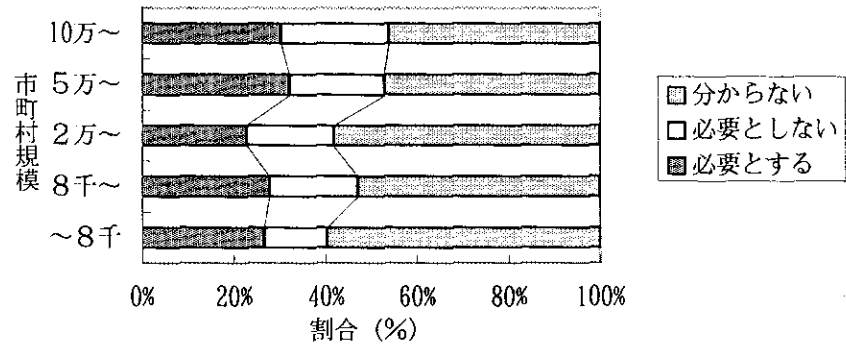


図6. 保健所からの支援が得られるか

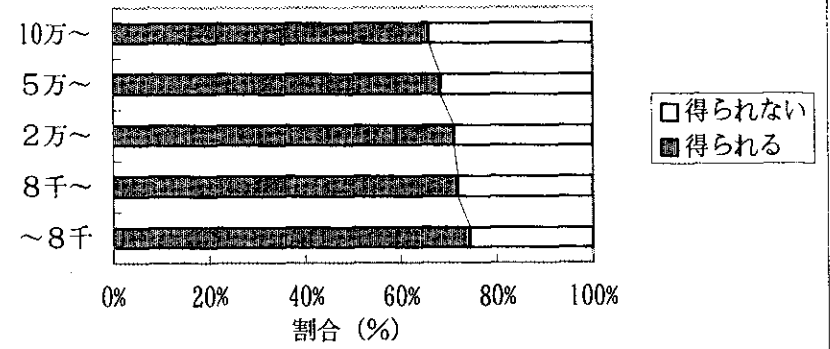


図7-1. 1ヵ月当たりの乳児健診の頻度

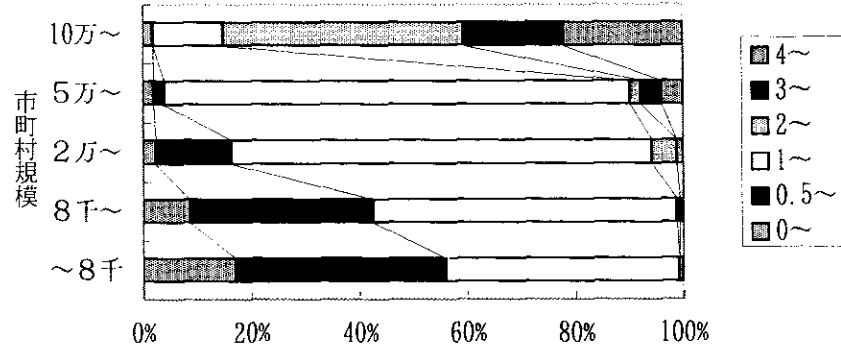


図7-3. 1ヵ月当たりの乳児健診の頻度

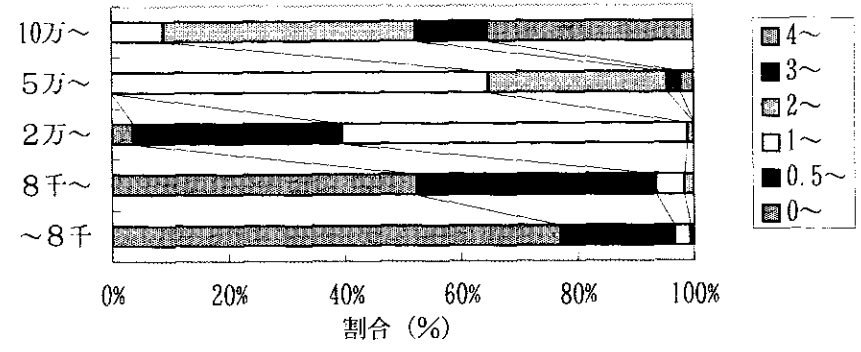


図7-2. 1ヵ月当たりの乳児健診の頻度

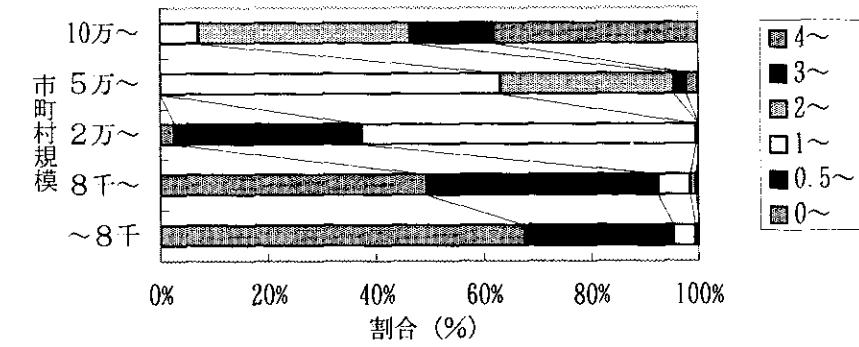


図8. 1ヵ月の間隔で2回計測できるか

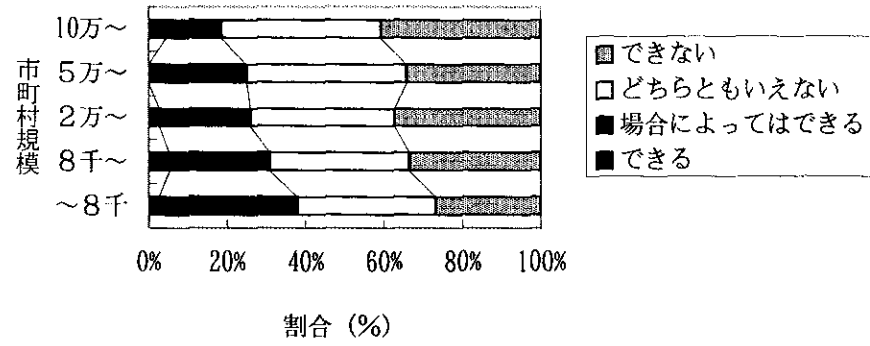


図9. 幼児の生活等に関する問診の可能性

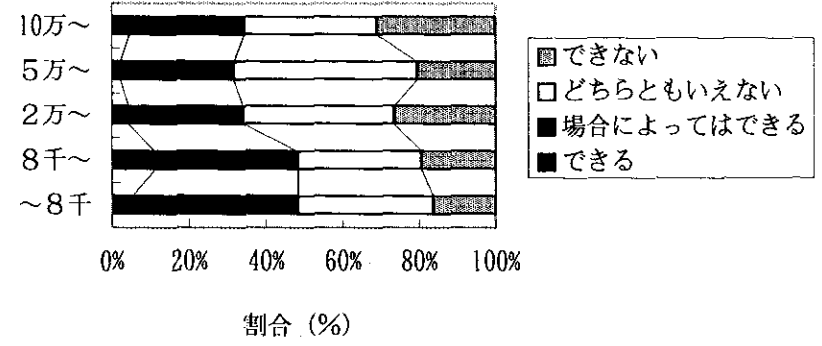


表4. 計測に用いられる機器 (複数回答)

項目	分類	市町村数	割合(%)
体重	乳児	デジタル	430 (60.6%)
		分銅	23 (3.2%)
		ばね	276 (38.9%)
		総数	710 (100.0%)
		幼児	デジタル
	分銅	8 (1.1%)	
	ばね	243 (34.2%)	
	ヘルスマーター	120 (16.9%)	
	総数	710 (100.0%)	
	身長	乳児用	654 (92.1%)
成人用		654 (92.1%)	
総数		710 (100.0%)	
胸囲頭囲	布製	631 (88.9%)	
	金属製	6 (0.8%)	
	総数	710 (100.0%)	

表5. 計測を行っている項目

健診の 年月齢	項目	市町村数	割合(%)
乳児	体重	669	(94.2%)
	身長	661	(93.1%)
	胸囲	488	(68.7%)
	頭囲	580	(81.7%)
	総数	710	(100.0%)
1歳半	体重	709	(99.9%)
	身長	707	(99.6%)
	胸囲	318	(44.8%)
	頭囲	374	(52.7%)
	総数	710	(100.0%)
3歳	体重	709	(99.9%)
	身長	707	(99.6%)
	胸囲	316	(44.5%)
	頭囲	334	(47.0%)
	総数	710	(100.0%)

図10. 身長計測における足の押さえ方

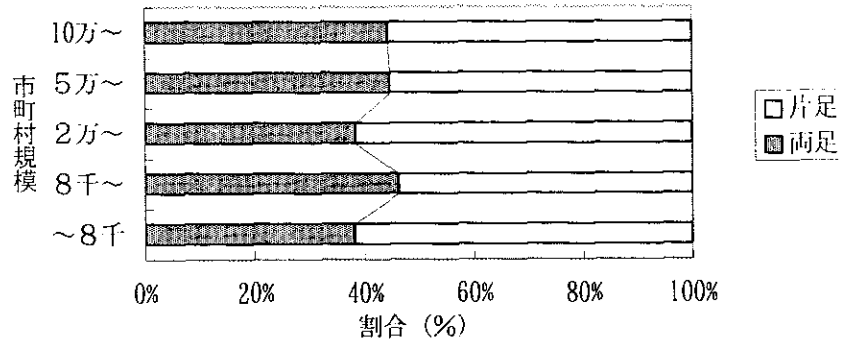


図11. 頭囲の計測箇所

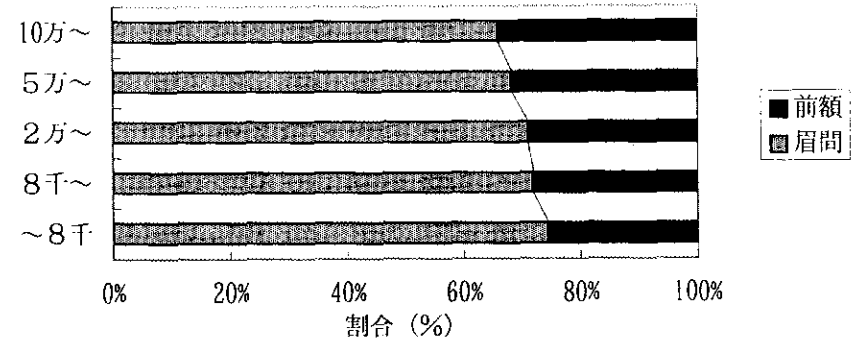


図12-1. 立位で身長を計る割合とその理由

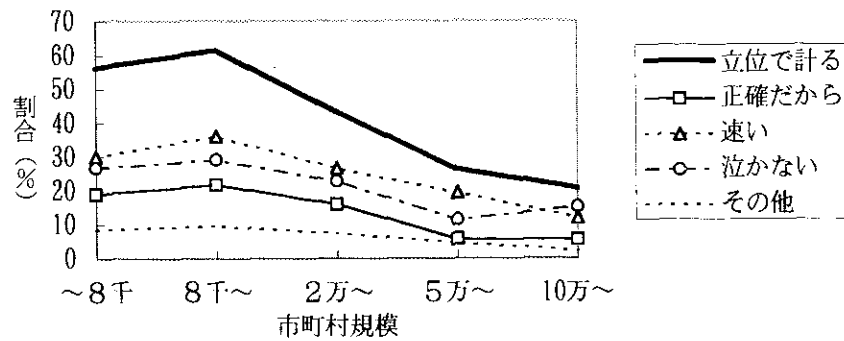


図12-2. 仰臥位で身長を計る割合とその理由

