

表1-3-2. ホームヘルプニーズありの特性

		全国調査		
		全対象	18歳～64歳	65歳以上
対象総数(人)		1531	1335	176
性別	男：女(%)	53：47	55：45	38：62
精神科診断	精神分裂病圏	74	77	46
	感情障害圏	8	7	15
	神経症圏	4	4	4
	依存症	4	4	7
	その他	10	8	28
家族状況	単身者	36	35	52
	家族と同居	62	63	47
	共同住居・施設	2	2	1
主な生活援助者の年齢	65歳以上	36	36	39
	64歳以下	36	37	20
	援助者なし	28	27	41
住居	持家	61	60	67
	借家	36	37	31
	共同住居等	3	3	2
生活保護	あり	25	26	22
障害者手帳	なし	60	57	85
	1級	10	10	9
	2級	24	27	5
	3級	5	6	1
	不明	1	0	0
通院	あり	86	89	64
社会的活動	自宅閉居	41	39	58
	半復帰	34	34	28
	復帰	21	23	14
	就労	4	4	0
訪問ニーズ	定期	39	39	42
	不定期	56	56	54
	必要なし	5	5	4

対象総数以外、数字は%

表1-4-1. 日常生活技能の現状

	計 (対象数 : 4184)		
	全くできない	不十分	できる
バランスのよい食事摂取	6	38	56
必要な買い物	4	22	74
最低限の掃除	6	28	66
洗濯・清潔な衣料の着用	4	22	74
身体健康の管理	4	33	63
金銭管理	5	27	68
公共機関・金融機関の利用	6	21	73
一人で通院すること	9	16	75
服薬管理	7	23	70

対象総数以外, 数字は%

表1-4-2. 日常生活技能の現状 (年齢層別)

	18-64歳 (対象数 : 3852)			65歳以上 (対象数 : 284)		
	全くできない	不十分	できる	全くできない	不十分	できる
バランスのよい食事摂取	5	38	57	14	46	40
必要な買い物	4	21	75	15	30	55
最低限の掃除	5	28	67	19	31	50
洗濯・清潔な衣料の着用	3	21	76	15	28	57
身体健康の管理	3	32	65	14	41	45
金銭管理	4	27	69	14	22	64
公共機関・金融機関の利用	5	21	74	19	26	55
一人で通院すること	8	15	77	27	23	50
服薬管理	6	22	72	16	30	54

対象総数以外, 数字は%

表1-5. 年齢層別ホームヘルプニーズ

		全対象		18歳～64歳		65歳以上	
対象総数(人)		4184		3852		284	
ホームヘルプ ニーズ	週3回以上	5	24	4	22	16	55
	週2回	7		6		17	
	週1回	12		12		22	
	月1～2回	13		13		7	
	必要ない	63		65		36	
ホームヘルプ	現在サービスあり	6		5		27	

対象総数以外、数字は%

表1-6. 家族状況別ホームヘルプニーズ

		18-64歳			65歳以上			
		単身		家族	単身		家族	
対象総数(人)		829		2922	123		152	
ホームヘルプ ニーズ	週3回以上	6	37	3	18	21	64	13
	週2回	12		5		18		17
	週1回	19		10		25		20
	月1～2回	19		11		9		5
	必要ない	44		71		27		45

対象総数以外、数字は%

表1-7-1. 障害者手帳級別ホームヘルプニーズ

		障害者手帳						
		なし	1級	2級	3級			
対象総数(人)		2535		348	968	280		
ホームヘルプ ニーズ	週3回以上	5	25	8	32	3	22	2
	週2回	7		12		6		2
	週1回	13		12		13		12
	月1～2回	11		11		16		13
	必要ない	64		57		62		71

対象総数以外、数字は%

表1-7-2. 障害者手帳級別ホームヘルプニーズ(18～64歳)

		障害者手帳						
		なし	1級	2級	3級			
対象総数(人)		2275		322	942	280		
ホームヘルプ ニーズ	週3回以上	4	21	7	31	3	22	2
	週2回	6		13		6		2
	週1回	11		11		13		12
	月1～2回	12		11		16		13
	必要ない	67		58		62		71

対象総数以外、数字は%

表1-8-1. 県別ホームヘルプニーズ

自治体	対象数	週3回以上	週2回	週1回	月1~2回	必要ない	不明
青森県	472	4	5	11	17	63	0
仙台市	431	4	12	13	5	65	1
茨城県	287	8	9	7	9	67	-
東京都	188	2	5	16	14	62	1
神奈川県	142	1	11	27	14	47	-
富山県	153	1	5	3	15	75	1
福井県	179	-	5	16	14	65	-
山梨県	246	2	1	5	18	74	-
岐阜県	176	3	7	3	14	72	1
愛知県	594	6	9	16	17	51	1
京都市	191	6	4	16	8	66	-
和歌山県	221	12	6	13	13	56	-
岡山県	206	3	9	18	7	62	1
高知県	334	3	7	10	9	71	0
福岡県	158	6	8	13	10	62	1
宮崎県	206	11	4	12	9	63	1

対象総数以外、数字は%

表1-8-2. 県別ホームヘルプニーズ(18~64歳)

自治体	対象数	週3回以上	週2回	週1回	月1~2回	必要ない	不明
青森県	464	4	4	11	18	63	0
仙台市	363	3	11	12	6	68	0
茨城県	264	7	6	6	10	71	-
東京都	166	2	4	16	13	65	-
神奈川県	132	1	11	24	15	49	-
富山県	143	1	6	3	15	74	1
福井県	171	-	5	14	14	67	-
山梨県	236	1	1	6	18	74	-
岐阜県	161	2	6	3	14	75	-
愛知県	560	6	8	15	18	52	1
京都市	175	4	3	15	9	69	-
和歌山県	199	8	7	13	12	60	-
岡山県	184	2	8	17	6	67	0
高知県	293	2	5	10	10	73	-
福岡県	153	5	9	13	9	63	1
宮崎県	188	9	5	10	9	65	2

対象総数以外、数字は%

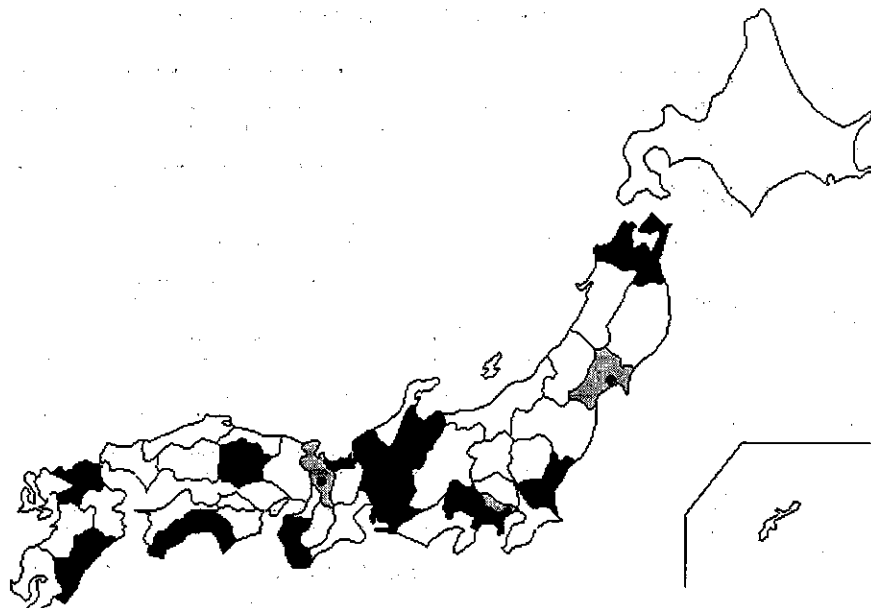


図1-1. 調査対象自治体

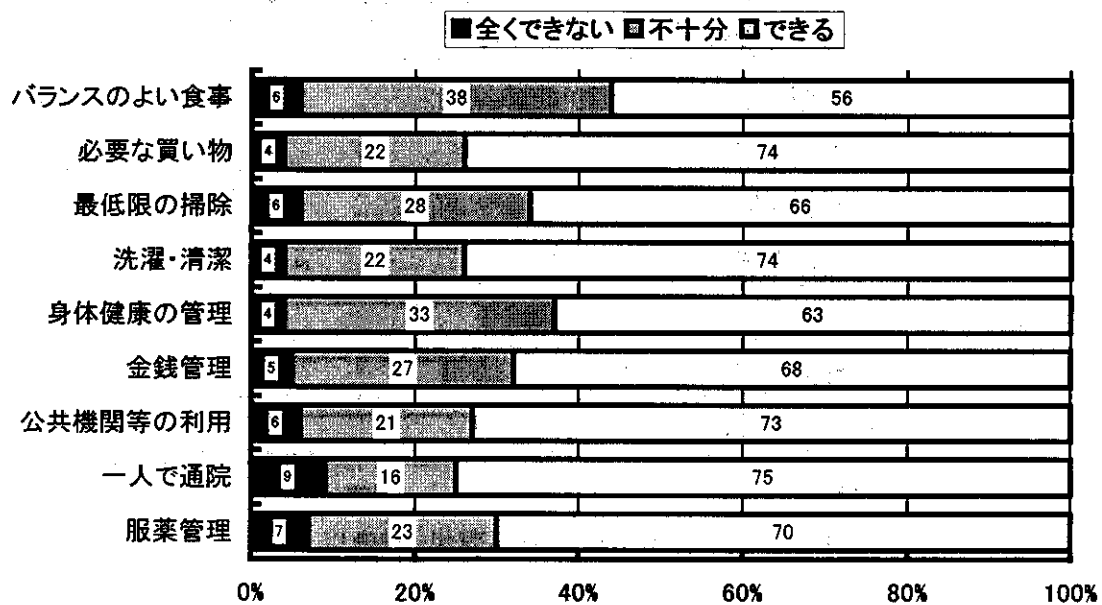


図1-2-1. 日常生活技能の現状

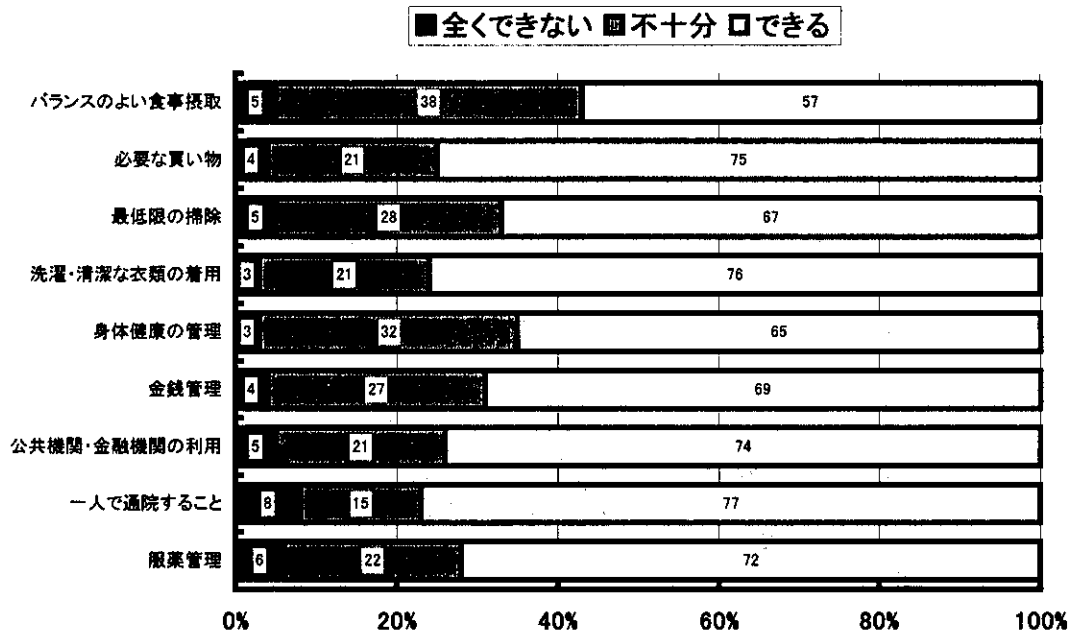


図1-2-2. 日常生活技能の現状 (18~64歳)

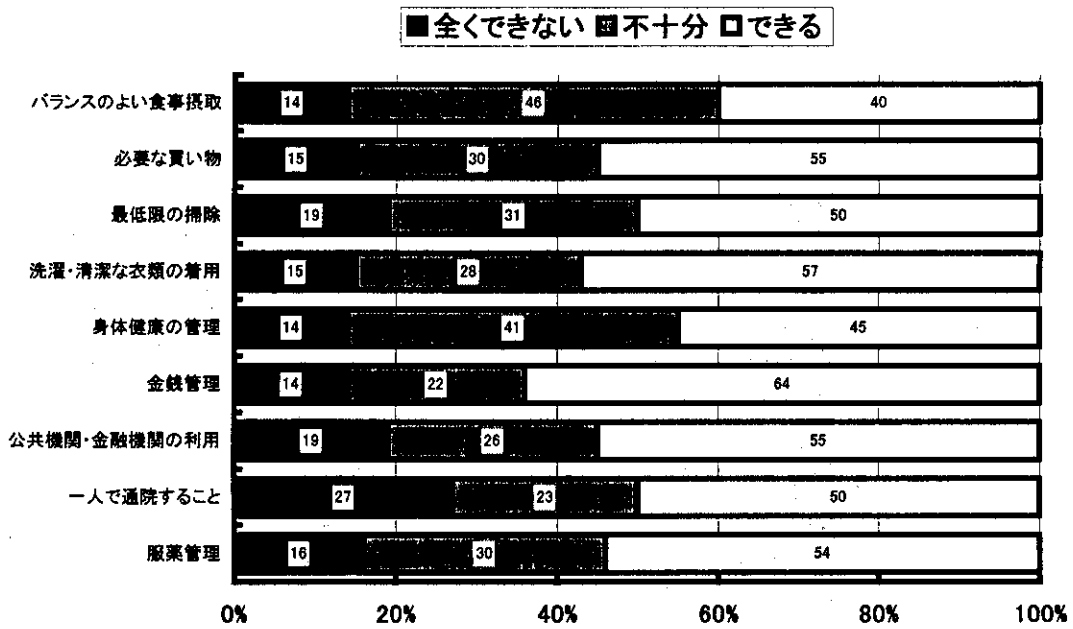


図1-2-3. 日常生活技能の現状 (65歳以上)

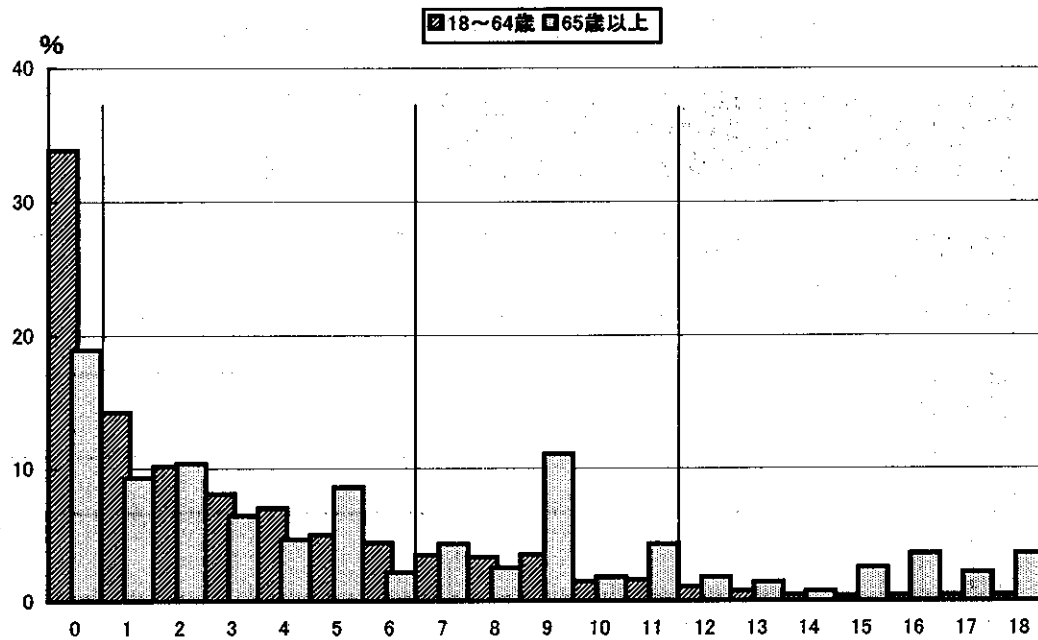


図1-3. 年齢層別「日常生活技能評価点」の分布

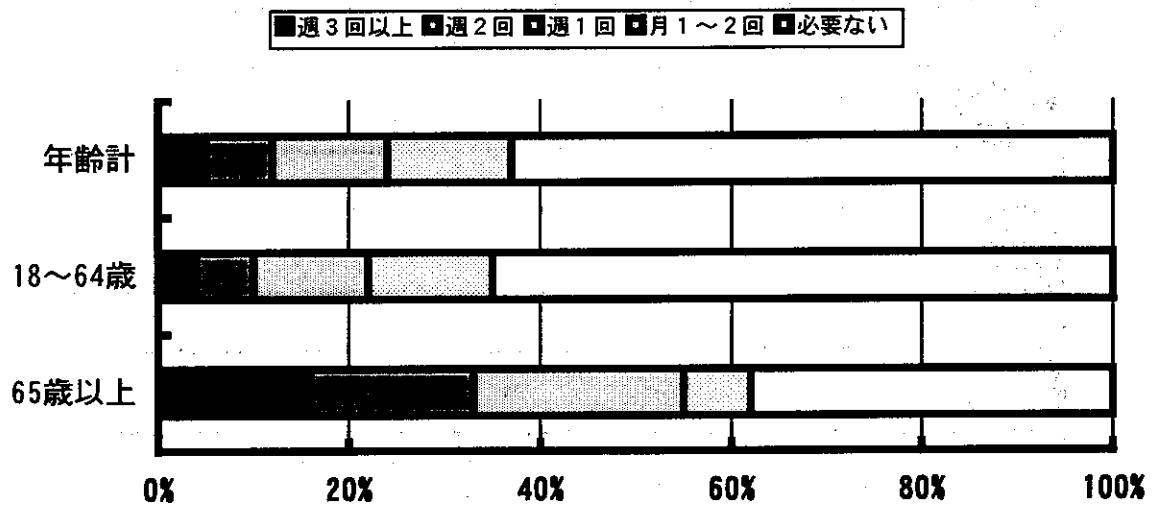


図1-4. 年齢層別ホームヘルプニーズ

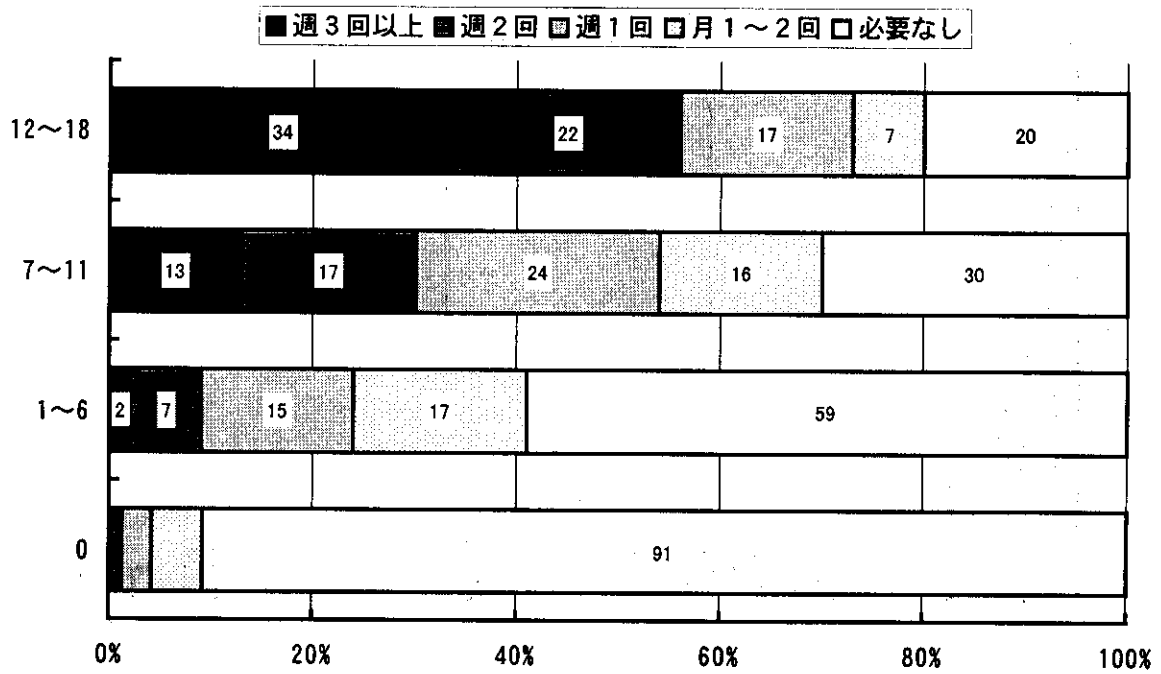


図1-5-1. 生活技能評価点とホームヘルプニーズ

$r = -0.53$

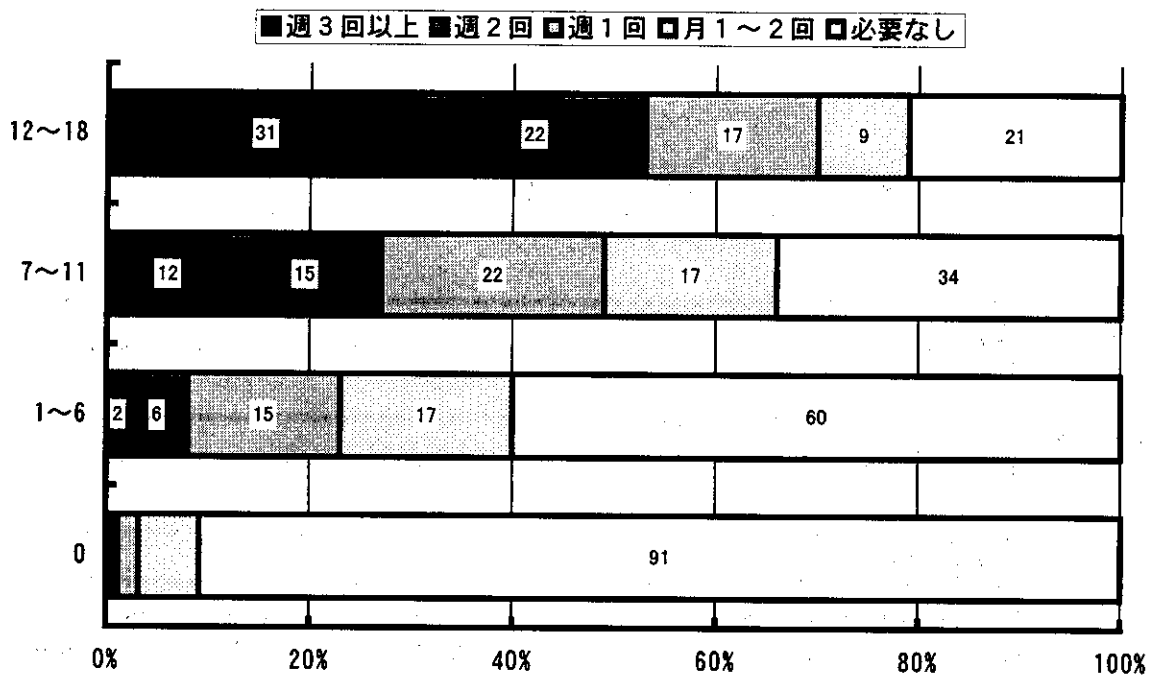


図1-5-2. 生活技能評価点とホームヘルプニーズ(18~64歳)

$r = -0.53$

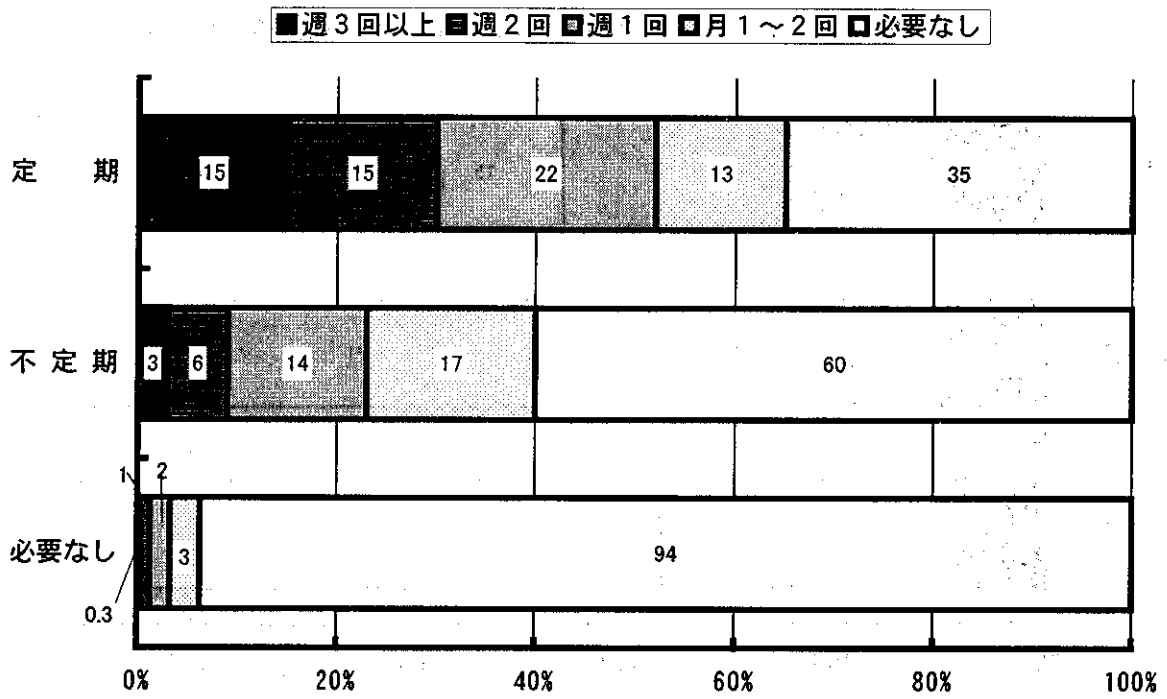


図1-6-1. 訪問ニーズとホームヘルプニーズ

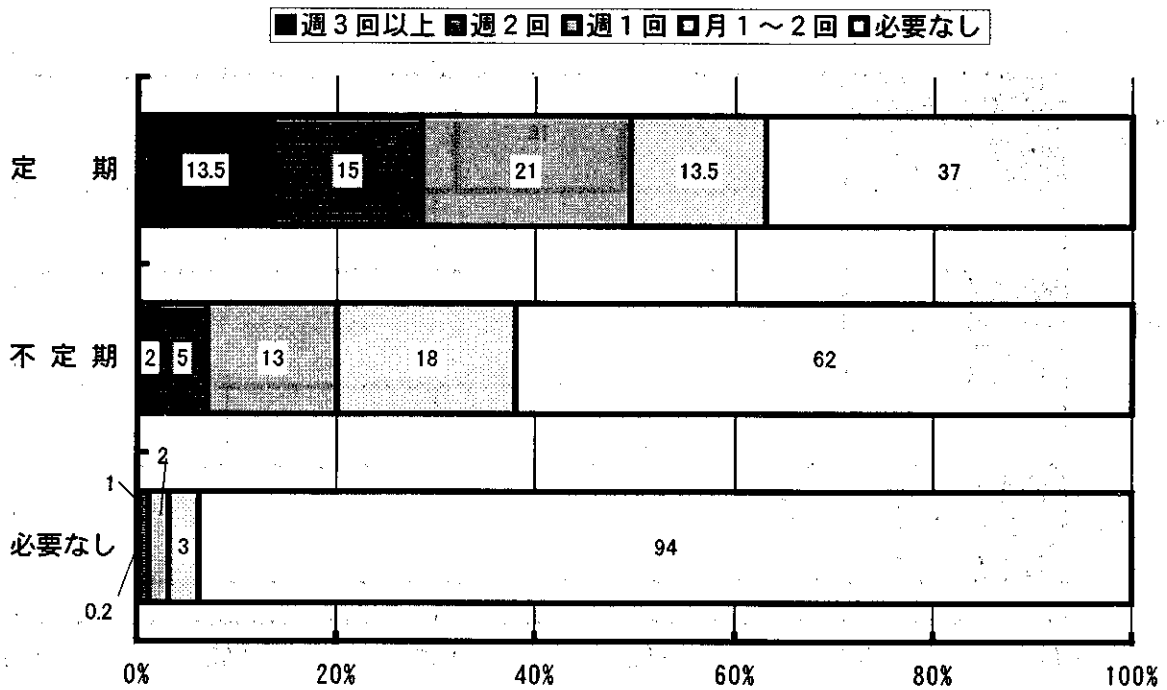


図1-6-2. 訪問ニーズとホームヘルプニーズ(18～64歳)

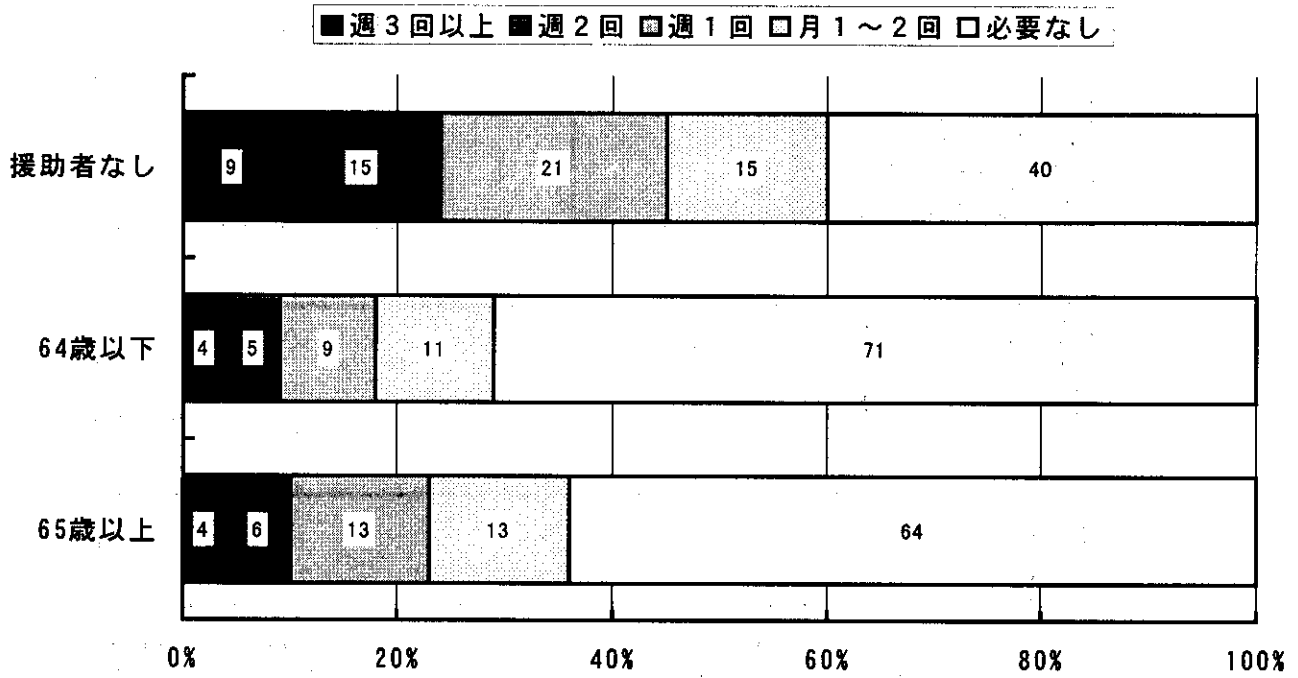


図1-7-1. 援助者の年齢とホームヘルプニーズ

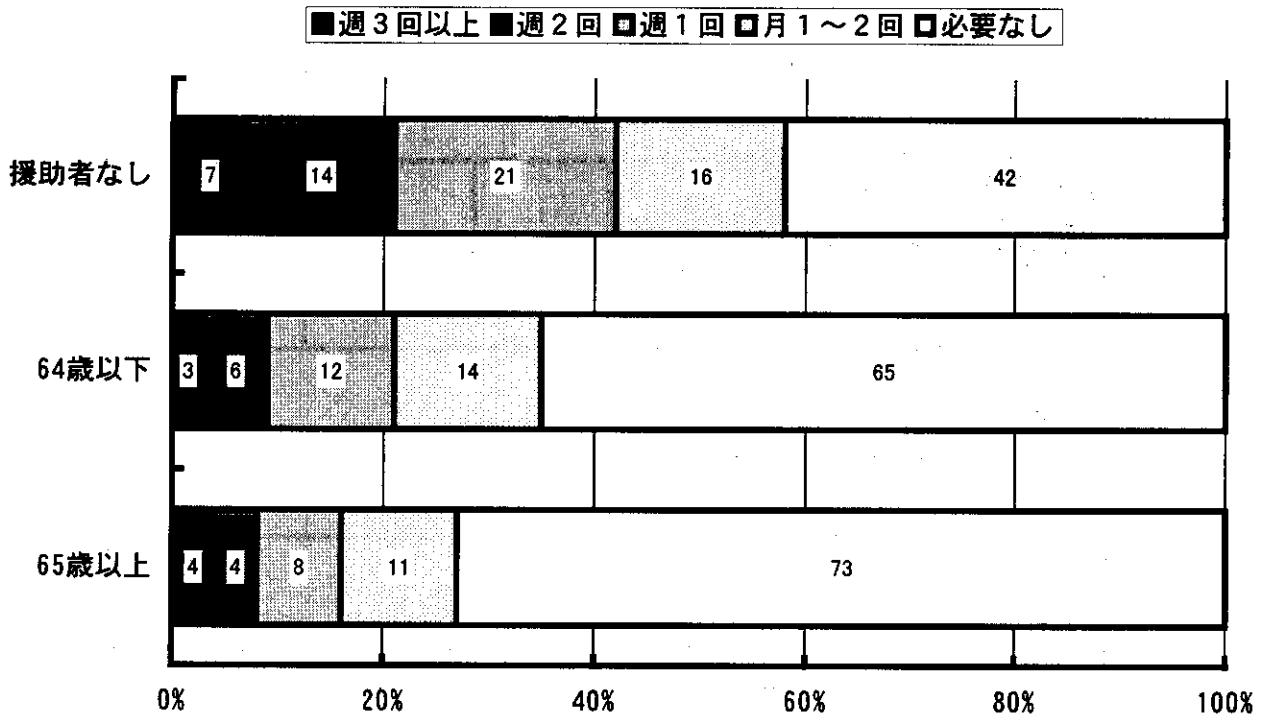


図1-7-2. 援助者の年齢とホームヘルプニーズ(18～64歳)

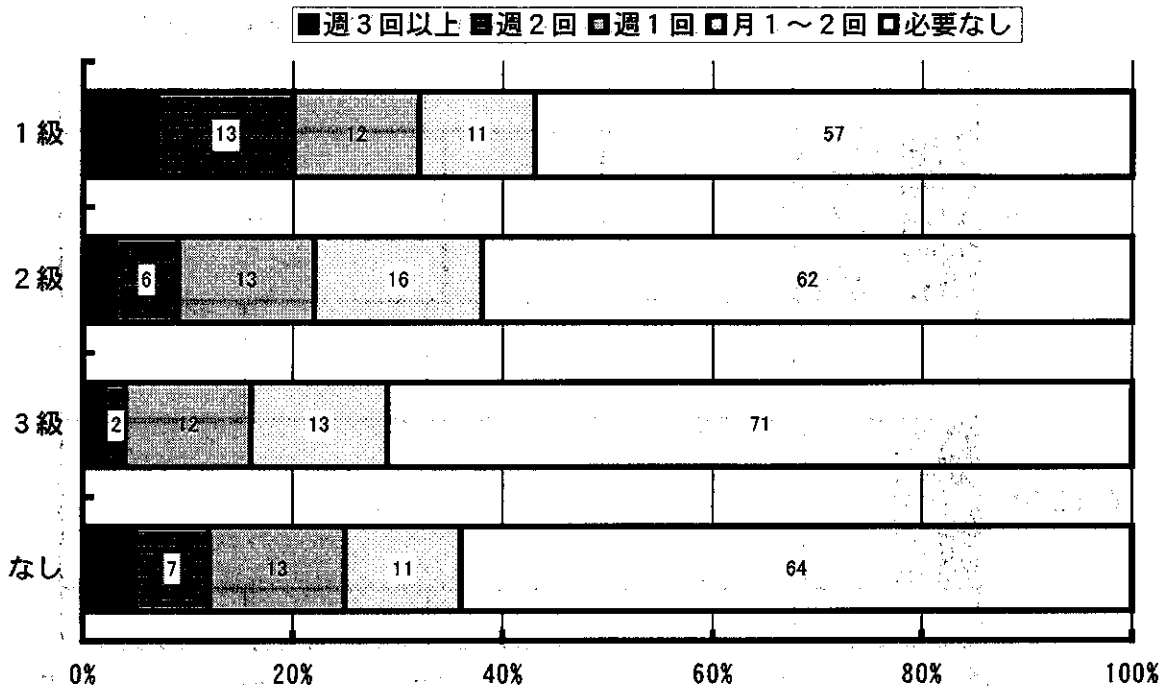


図1-8-1. 障害者手帳の等級とホームヘルプニーズ

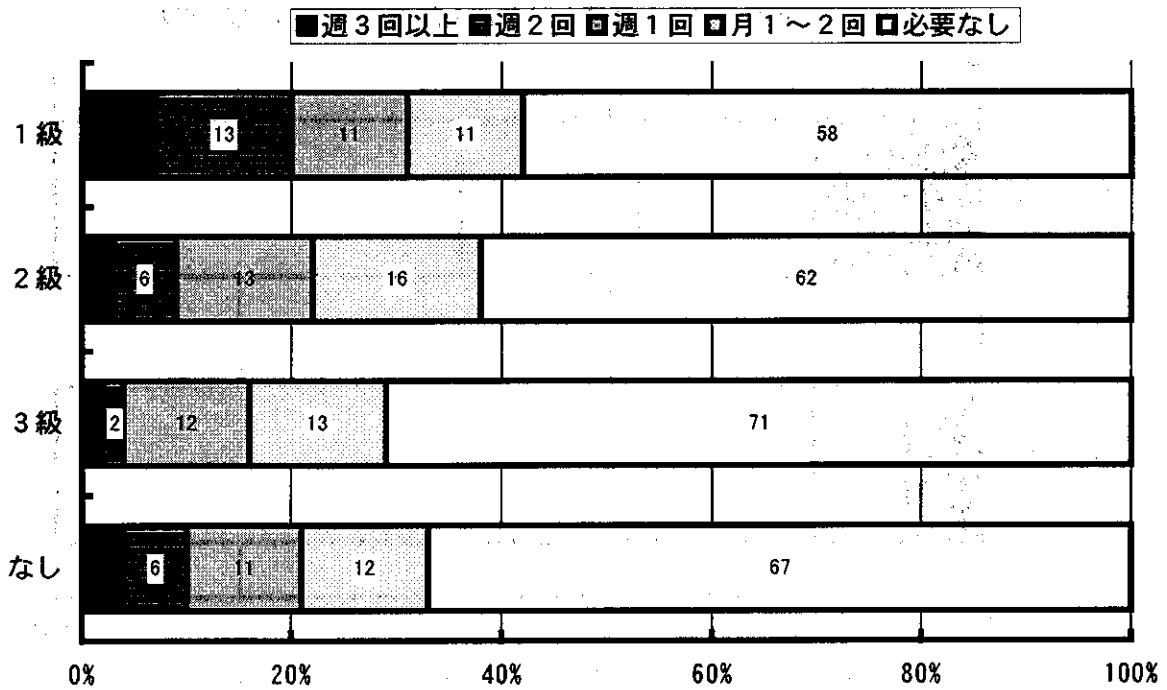


図1-8-2. 障害者手帳の等級とホームヘルプニーズ(18~64歳)

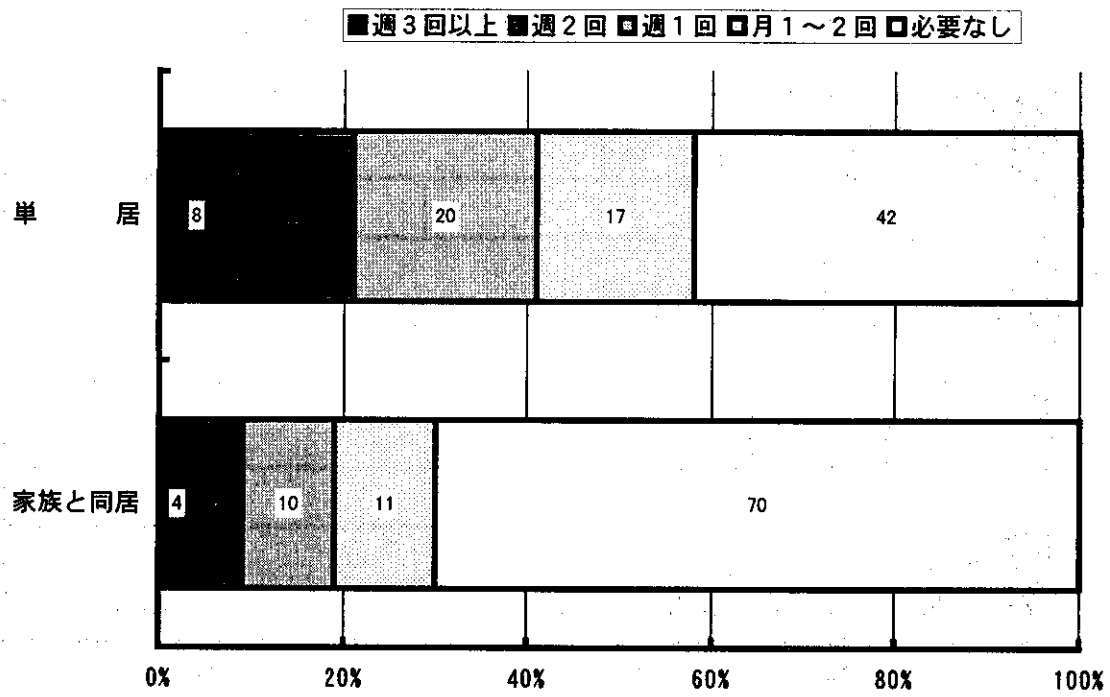


図1-9-1. 同居者の有無とホームヘルプニーズ

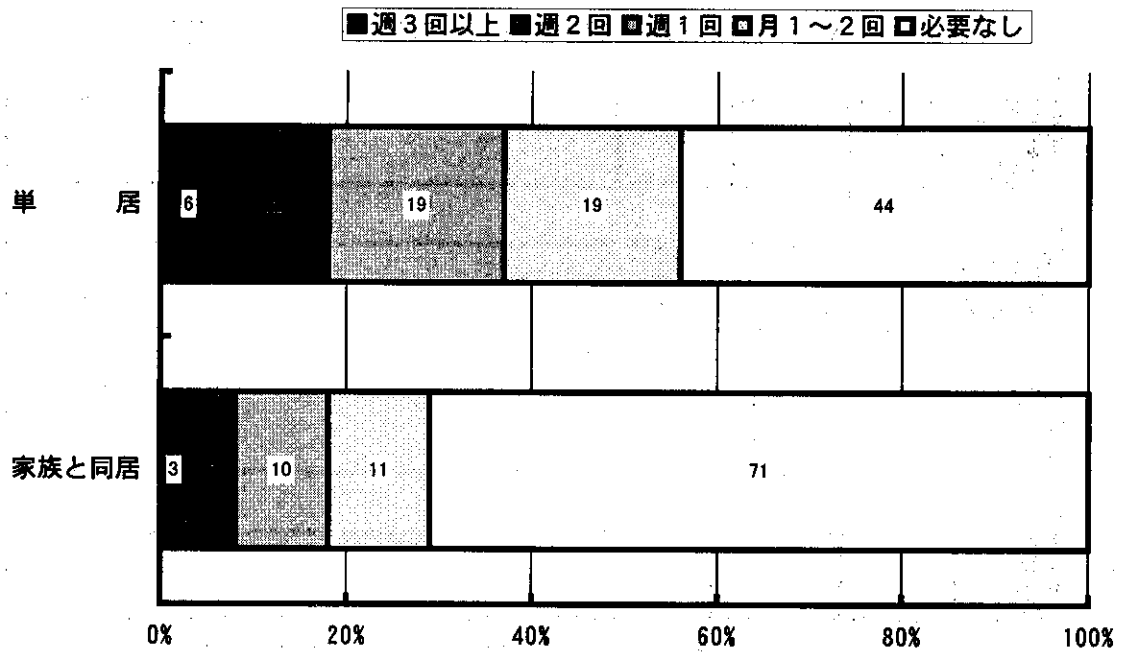


図1-9-2. 同居者の有無とホームヘルプニーズ(18～64歳)

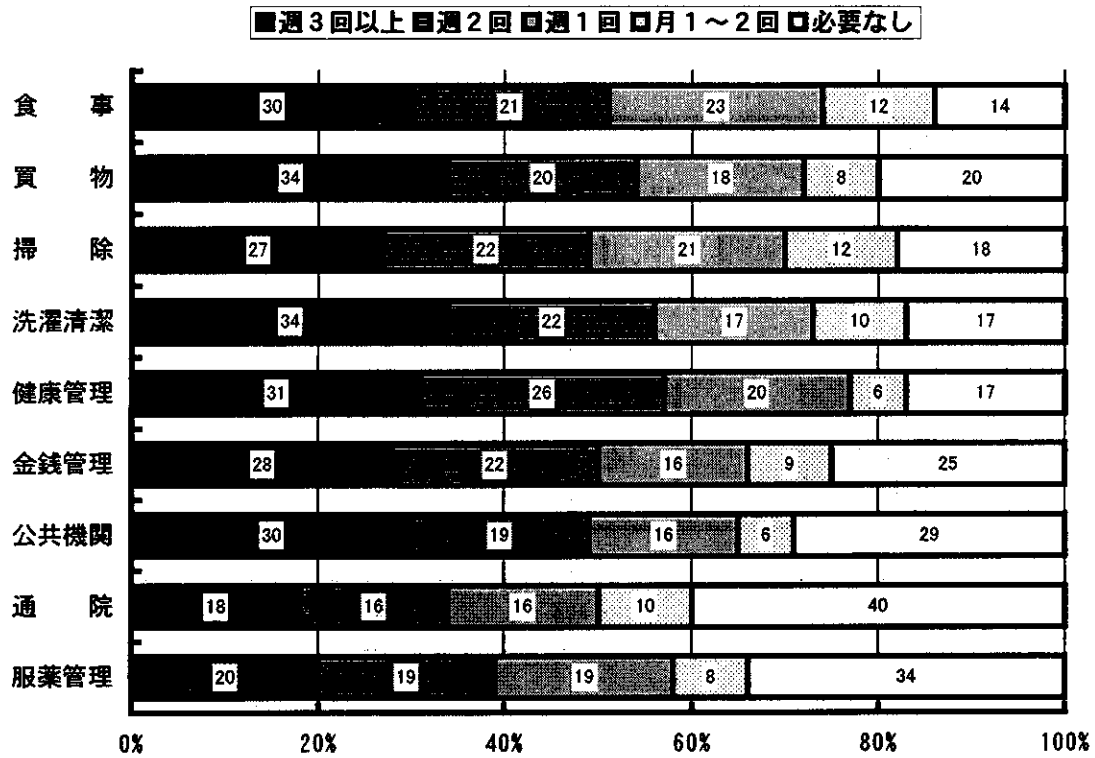


図1-10-1. 日常生活技能「できない」に対するホームヘルプニーズ

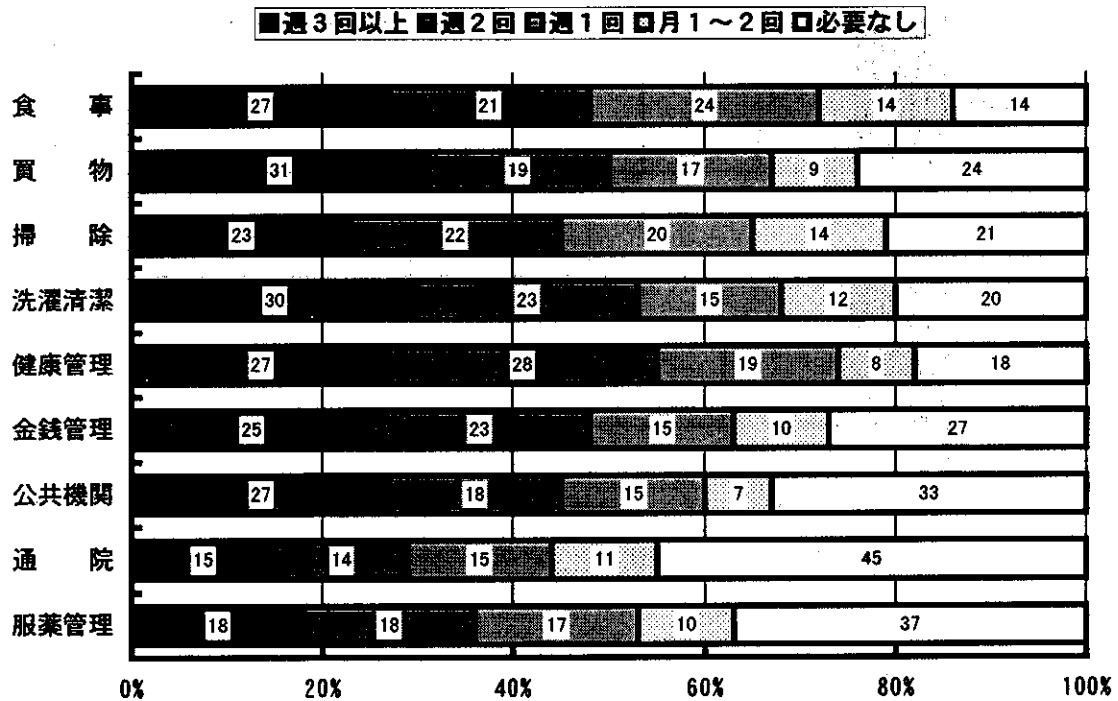


図1-10-2. 日常生活技能「できない」に対するホームヘルプニーズ (18～64歳)

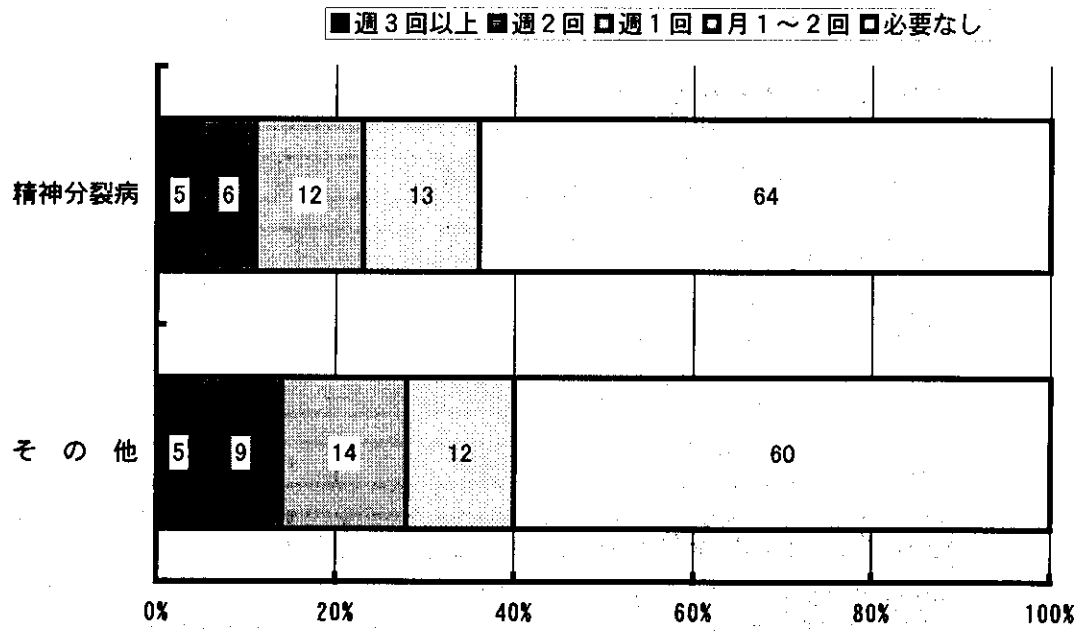


図1-11-1. 診断とホームヘルプニーズ

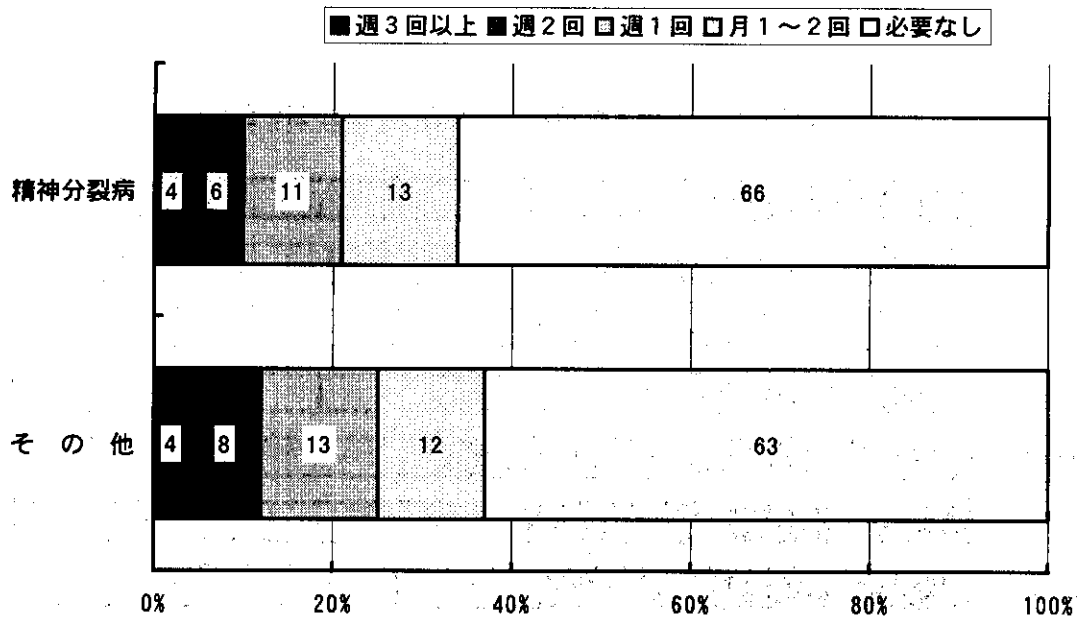


図1-11-2. 診断とホームヘルプニーズ(18～64歳)

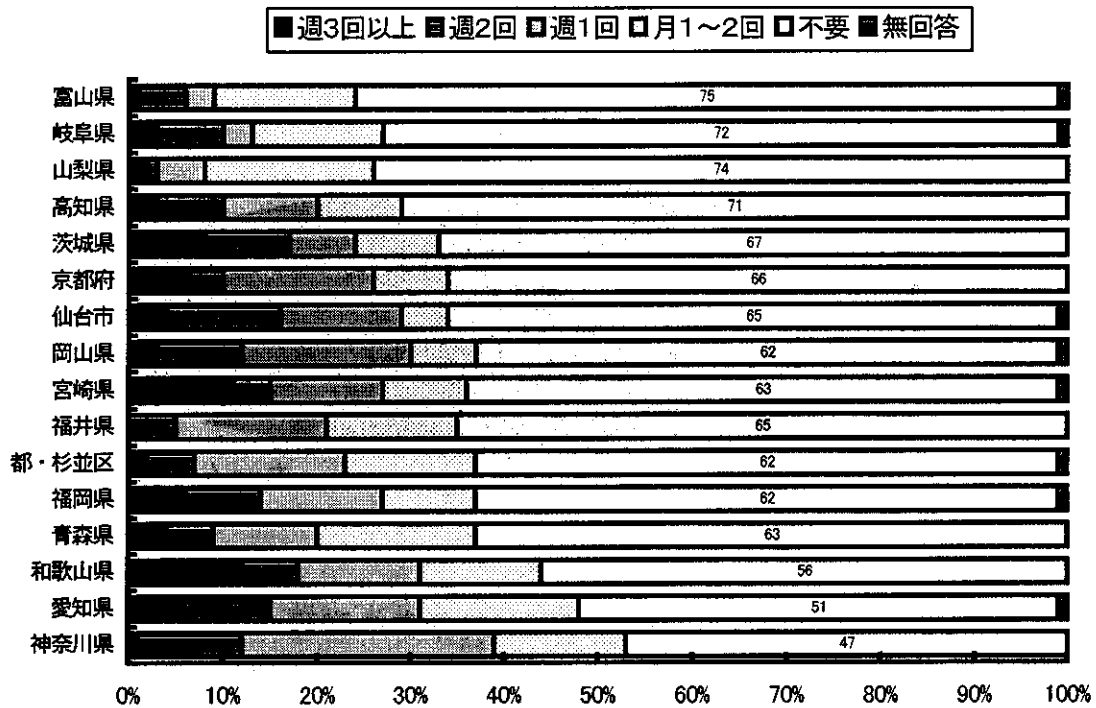


図1-12-1. 自治体別ホームヘルプニーズ

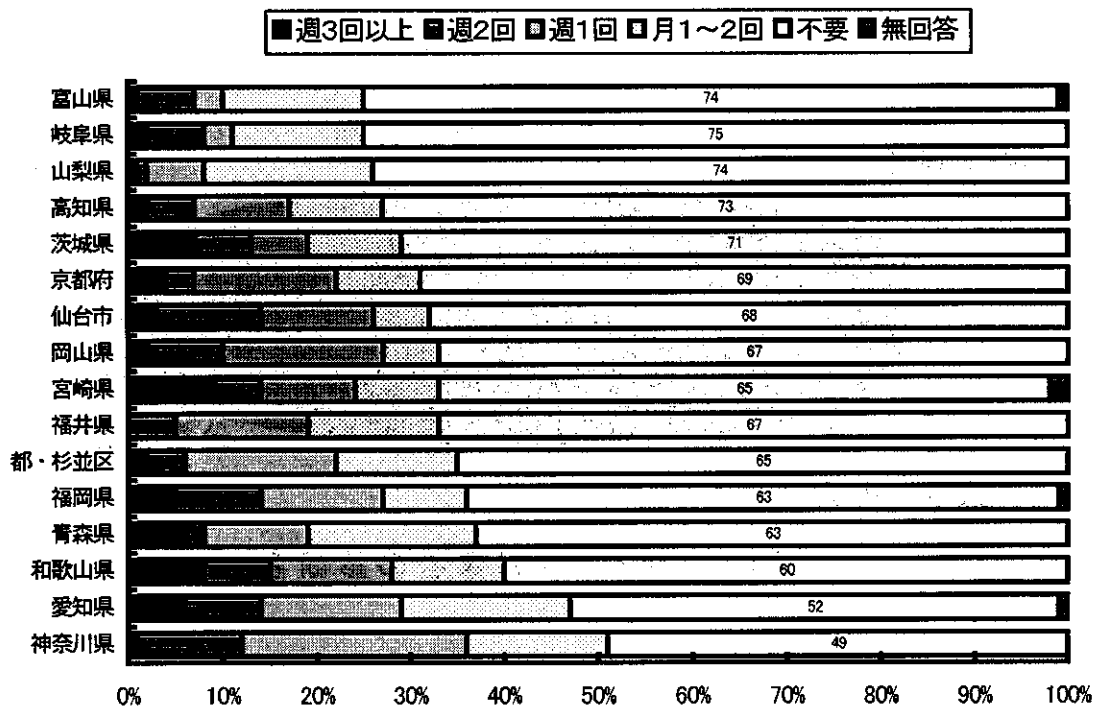


図1-12-2. 自治体別ホームヘルプニーズ(18~64歳)

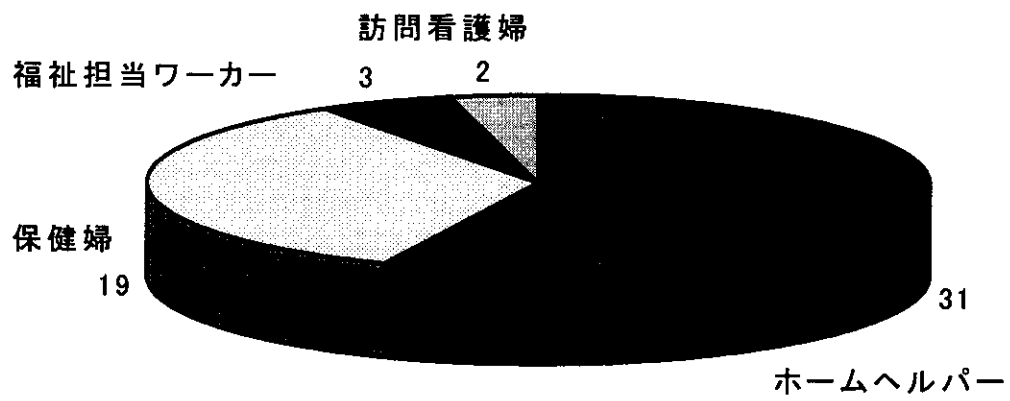


図2-1 インタビュー対象者の職種

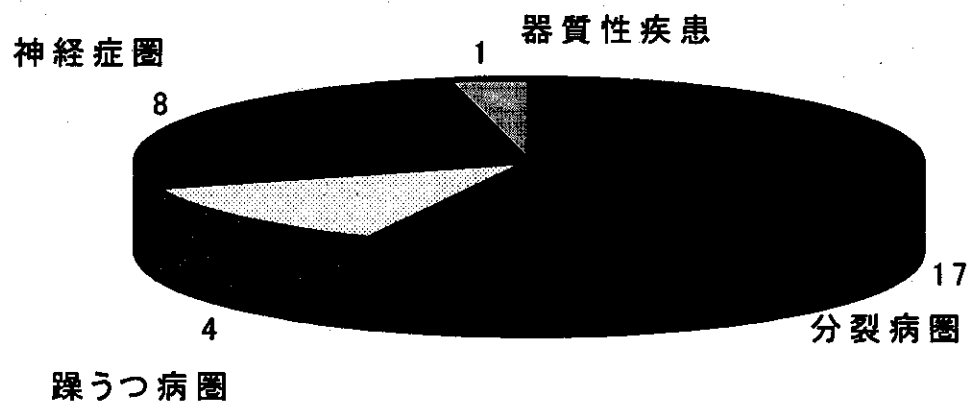


図2-2 サービス対象者の診断名

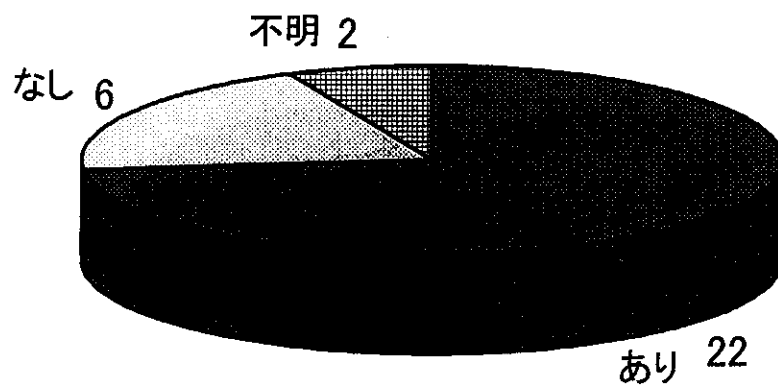


図2-3 精神科入院歴の有無

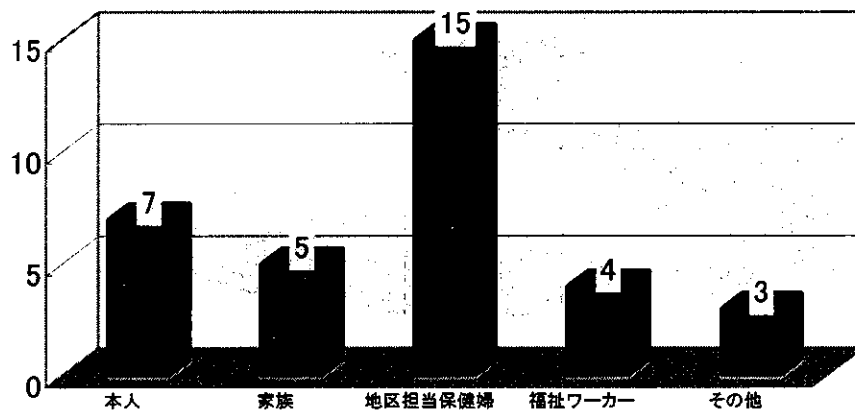


図2-4 サービスの受け入れ決定者(複数回答)

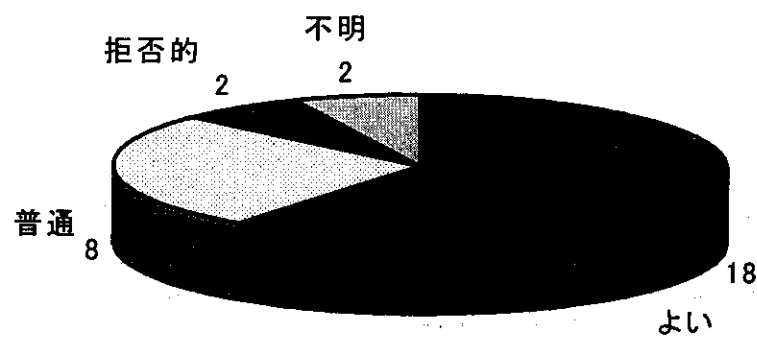


図2-5 本人の受け入れ状況

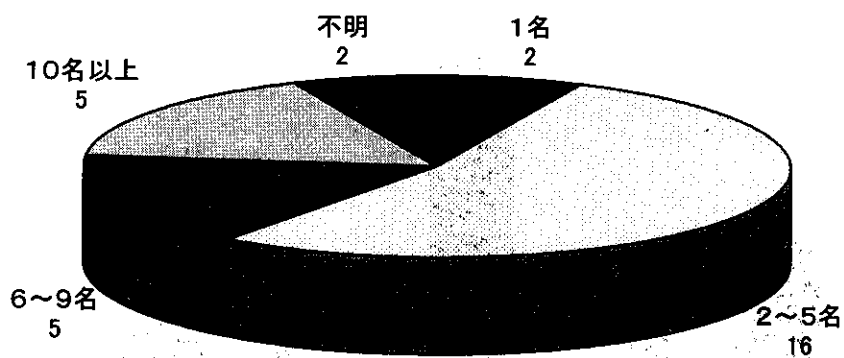


図2-6 これまでに関わったヘルパー数

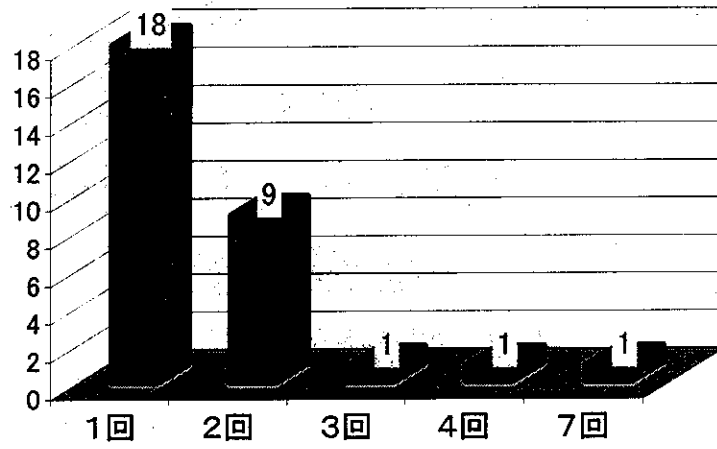


図2-7 一週あたりのホームヘルプサービス頻度

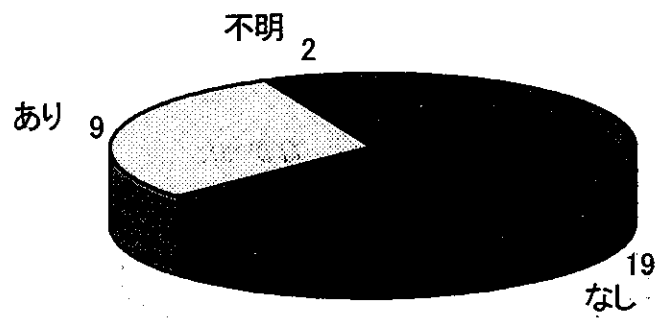


図2-8 訪問中断の有無

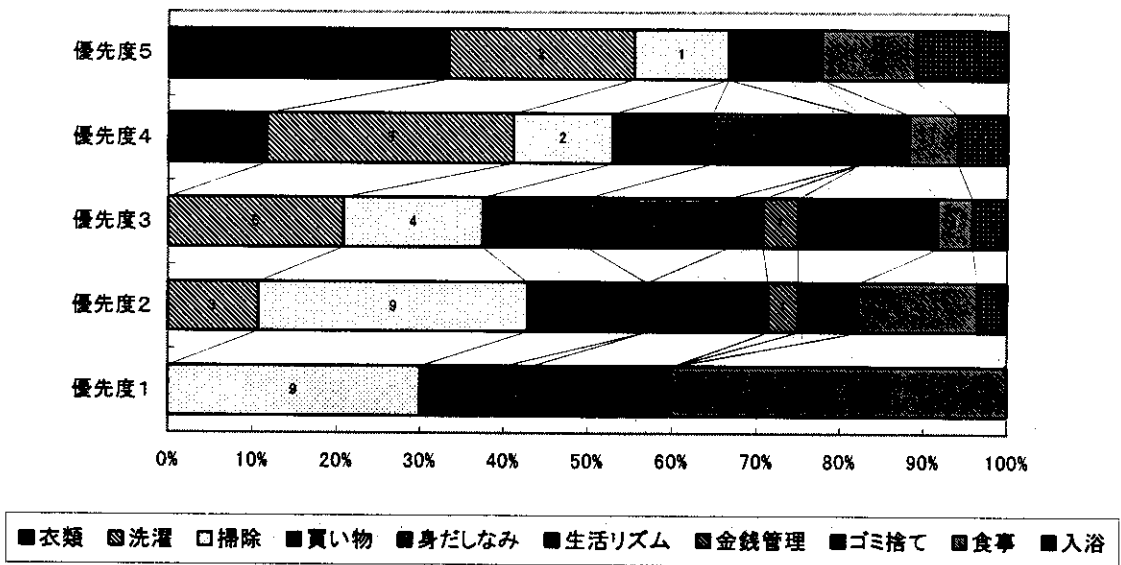


図2-9 援助領域

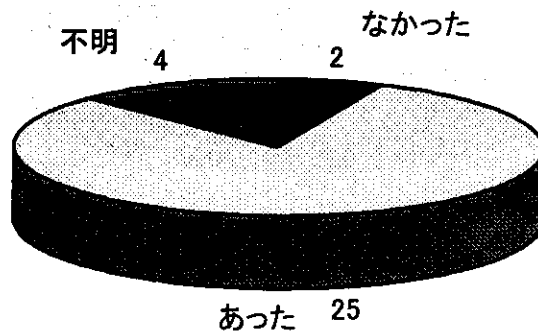


図2-10 ホームヘルプ中に相談したいことがありましたか