

- 8625 Excludes: dermabrasion of wound to remove embedded debris (86.28)
除外: 埋め込まれた破片を除去するための傷の搔爬(86.28)
- 8626 **Ligation of dermal appendage**
皮膚附属物の結紮
Excludes: excision of preauricular appendage (18.29)
除外: 耳前部付属物の切除(18.29)
- 8627 **Debridement of nail, nail bed, or nail fold**
爪甲、爪床または爪郭のデブリドマン
Removal of:
以下の除去:
necrosis
壊死
slough
痂皮
Excludes: removal of nail, nail bed, or nail fold (86.23)
除外: 爪(爪床)(爪郭)の除去(86.23)
- 8628 **Nonexcisional debridement of wound, infection, or burn**
傷、感染または熱傷の非切除デブリドマン
Debridement NOS
デブリドマンNOS
Removal of devitalized tissue, necrosis, and slough by such methods as:
以下のような方法による不活性組織、壊死、及び痂皮の除去:
brushing
擦過
irrigation (under pressure)
洗浄(与圧化の)
scrubbing
scrubbing
washing
washing
- 863 **Other local excision or destruction of lesion or tissue of skin and subcutaneous tissue**
皮膚及び皮下組織の病巣又は組織のその他の局所的切除又は破壊
Destruction of skin by:
以下による皮膚の破壊:
cauterization
焼灼法
cryosurgery
冷凍手術
fulguration
放電療法
laser beam
レーザー光線
That with Z-plasty
Z形成を伴うもの
Excludes: adipoctomy (86.83)
除外: 脂肪組織切除術(86.83)
biopsy of skin (86.11)
皮膚の生検(86.11)
wide or radical excision of skin (86.4)
皮膚の広汎または根治的な切除(86.4)
Z-plasty without excision (86.84)
切除のないZ形成(86.84)
- 864 **Radical excision of skin lesion**
皮膚病巣の根治的切除術
Wide excision of skin lesion involving underlying or adjacent structure
下層または隣接組織を含む皮膚病巣の広汎切除
Code also any lymph node dissection (40.3-40.5)
リンパ節郭清を併施した場合はそのコードを併記(40.3-40.5)

- 865 Suture of skin and subcutaneous tissue
皮膚及び皮下組織の縫合
- 8651 Replantation of scalp
頭皮の再移植
- 8659 Suture of skin and subcutaneous tissue of other sites
その他の部の皮膚及び皮下組織の縫合
- 866 Free skin graft
遊離皮膚移植
- Includes: excision of skin for autogenous graft
包含: 自家移植のための皮膚の切除
- Excludes: construction or reconstruction of:
除外: 以下の作成または再建:
- penis (64.43-64.44)
陰茎(64.43-64.44)
 - trachea (31.75)
気管(31.75)
 - vagina (70.61-70.62)
膣(70.61-70.62)
- 8660 Free skin graft, not otherwise specified
遊離皮膚移植、NOS
- 8661 Full-thickness skin graft to hand
手への全層皮膚移植
- Excludes: heterograft (86.65)
除外: 異種移植(86.65)
- homograft (86.66)
同種移植(86.66)
- 8662 Other skin graft to hand
手へのその他の皮膚移植
- Excludes: heterograft (86.65)
除外: 異種移植(86.65)
- homograft (86.66)
同種移植(86.66)
- 8663 Full-thickness skin graft to other sites
その他の部への全層皮膚移植
- Excludes: heterograft (86.65)
除外: 異種移植(86.65)
- homograft (86.66)
同種移植(86.66)
- 8664 Hair transplant
毛髪移植
- Excludes: hair follicle transplant to eyebrow or eyelash (08.63)
除外: 眉毛または睫毛への毛包移植(08.63)
- 8665 Heterograft to skin
皮膚への異種移植
- Pigskin graft
豚皮移植
 - Porcine graft
豚移植
- 8666 Homograft to skin
皮膚への同種移植
- Graft to skin of:
以下の皮膚への移植:
- amniotic membrane from donor
提供者からの羊膜
 - skin from donor
提供者からの皮膚
- 8669 Other skin graft to other sites
その他の部へのその他の皮膚移植



- 8669 Excludes: heterograft (86.65)
除外: 異種移植(86.65)
homograft (86.66)
同種移植(86.66)
- 867 Pedicle grafts or flaps**
有茎移植片又は皮弁
Excludes: construction or reconstruction of:
除外: 以下の作成または再建:
penis (64.43-64.44)
陰茎(64.43-64.44)
trachea (31.75)
気管(31.75)
vagina (70.61-70.62)
膣(70.61-70.62)
- 8670 Pedicle or flap graft, not otherwise specified**
有茎又は皮弁移植、NOS
- 8671 Cutting and preparation of pedicle grafts or flaps**
有茎移植片又は皮弁の切離および準備
Elevation of pedicle from its bed
下床からの茎の挙上
Flap design and raising
皮弁のデザイン及び起毛
Partial cutting of pedicle or tube
茎または管の部分的切離
Pedicle delay
茎遅延
Excludes: pollicization or digital transfer (82.61, 82.81)
除外: 母指化手術または指移行術(82.61, 82.81)
revision of pedicle (86.75)
茎の修正(86.75)
- 8672 Advancement of pedicle graft**
有茎皮弁の移動
- 8673 Attachment of pedicle or flap graft to hand**
手への有茎又は皮弁の接着
Excludes: pollicization or digital transfer (82.61, 82.81)
除外: 母指化手術または指移行術(82.61, 82.81)
- 8674 Attachment of pedicle or flap graft to other sites**
その他の部への有茎又は皮弁の接着
Attachment by
以下による接着:
advanced flap
進展皮弁
rotating flap
回転皮弁
double pedicled flap
二重茎皮弁
sliding flap
すべり皮弁
tube graft
有茎移植弁
pedicle graft
筒状移植弁
- 8675 Revision of pedicle or flap graft**
有茎又は皮弁の修正
Debridement of pedicle or flap graft
有茎または皮弁のデブリートマン
Defatting of pedicle or flap graft
有茎または皮弁の脂肪除去

- 868 **Other repair and reconstruction of skin and subcutaneous tissue**
皮膚及び皮下組織のその他の修復又は再建
- 8681 **Repair for facial weakness**
顔面脱力に対する修復
- 8682 **Facial rhytidectomy**
顔面のしわ切除術
Face lift
顔のしわ取り
Excludes: rhytidectomy of eyelid (08.86-08.87)
除外: 眼瞼のしわ切除術(08.86-08.87)
- 8683 **Size reduction plastic operation**
縮小形成術
Reduction of adipose tissue of:
以下の脂肪組織の減少:
abdominal wall (pendulous)
(下垂)腹壁
arms (batwing)
腕(こうもり翼)
buttock
殿部
thighs (trochanteric lipomatosis)
大腿(転子部脂肪症)
Excludes: breast (85.31-85.32)
除外: 乳房(85.31-85.32)
- 8684 **Relaxation of scar or web contracture of skin**
皮膚の瘻痕又は組織拘縮の解除
Z-plasty of skin
皮膚のZ形成術
Excludes: Z-plasty with excision of lesion (86.3)
除外: 病巣の切除を伴うZ形成術(86.3)
- 8685 **Correction of syndactyly**
合指症の矯正
- 8686 **Onychoplasty**
爪形成術
- 8689 **Other repair and reconstruction of skin and subcutaneous tissue**
皮膚及び皮下組織のその他の修復及び再建
Excludes: mentoplasty (76.67-76.68)
除外: 顔形成術(76.67-76.68)
- 869 **Other operations on skin and subcutaneous tissue**
皮膚及び皮下組織へのその他の手術
- 8691 **Excision of skin for graft**
移植のための皮膚切除
Excision of skin with closure of donor site
提供者の手術部位の閉鎖を伴う皮膚の切除
Excludes: that with graft at same operative episode (86.60-86.69)
除外: 移植を併施するもの(86.60-86.69)
- 8692 **Electrolysis and other epilation of skin**
皮膚の電気分解及びその他の脱毛法
Excludes: epilation of eyelid (08.91-08.93)
除外: 眼瞼の脱毛(08.91-08.93)
- 8693 **Insertion of tissue expander**
組織エキスパンダーの挿入
Insertion (subcutaneous) (soft tissue) of expander (one or more) in scalp (subgaleal space), face, neck, trunk except breast, and upper and lower extremities for development of skin flaps for donor use
提供者使用のための頭皮(subgalealスペース)、顔面、頸部、乳房を除いた躯幹、および上下のextremitiesへの(一つあるいは複数の) expanderの(subcutaneous) (軟部組織の)挿入の)
Excludes: flap graft preparation (86.71)
除外: 弁移植準備(86.71)

8693 tissue expander, breast (85.95)
組織エキスパンダ、乳房(85.95)

8699 **Other**
皮膚及び皮下組織へのその他の手術

Excludes: removal of sutures from:

除外: 以下の部の縫合の除去:

abdomen (97.83)

腹部(97.83)

head and neck (97.38)

頭部及び頸部(97.38)

thorax (97.43)

胸郭(97.43)

trunk NEC (97.84)

躯幹NEC(97.84)

wound catheter:

創カテーテル:

irrigation (96.58)

洗浄(96.58)

replacement (97.15)

交換(97.15)

87 **MISCELLANEOUS DIAGNOSTIC AND THERAPEUTIC PROCEDURES (87-99)**

放射線診断学

Diagnostic Radiology

放射線診断学

870 **Soft tissue x-ray of face, head, and neck**

顔面、頭部、及び頸部の軟部組織X線撮影

Excludes: angiography (88.40-88.68)

除外: 血管造影(88.40-88.68)

8701 **Pneumoencephalogram**

気体脳造影

8702 **Other contrast radiogram of brain and skull**

脳及び頭蓋のその他の造影

Pneumocisternogram

気体大槽造影

Pneumoventriculogram

気体脳室写図

Posterior fossa myelogram

後頭窩脊髓造影

8703 **Computerized axial tomography of head**

頭部のコンピュータ横断断層撮影

C.A.T. scan of head

頭部のCATスキャン

8704 **Other tomography of head**

頭部その他の断層撮影

8705 **Contrast dacryocystogram**

涙のう造影

8706 **Contrast radiogram of nasopharynx**

鼻咽頭の造影

8707 **Contrast laryngogram**

喉頭造影

8708 **Cervical lymphangiogram**

頸部リンパ管造影

8709 **Other soft tissue x-ray of face, head, and neck**

頭部、顔面、及び頸部のその他の軟部組織X線撮影

Noncontrast x-ray of:

以下の非造影X線:

adenoid

アデノイド

8709 larynx
喉頭
nasolacrimal duct
涙鼻管
nasopharynx
鼻咽頭
salivary gland
唾液腺
thyroid region
甲状腺領域
uvula
口蓋垂

Excludes: x-ray study of eye (95.14)
除外: 眼のX線検査(95.14)

871 **Other x-ray of face, head, and neck**
顔面、頭部、及び頸部のその他のX線撮影

Excludes: angiography (88.40-88.68)
除外: 血管造影(88.40-88.68)

8711 **Full-mouth x-ray of teeth**
歯の全顎X線撮影

8712 **Other dental x-ray**
その他の歯のX線撮影

Orthodontic cephalogram or cephalometrics
歯科矯正のための頭部X線または頭蓋計測

Panorex examination of mandible
下顎骨のパノラマ撮影

Root canal x-ray
歯根管X線

8713 **Temporomandibular contrast arthrogram**
顎関節造影

8714 **Contrast radiogram of orbit**
眼窩の造影

8715 **Contrast radiogram of sinus**
副鼻腔の造影

8716 **Other x-ray of facial bones**
顔面骨のその他のX線撮影

X-ray of:
以下のX線:

frontal area
前頭領域

mandible
下顎骨

maxilla
上顎骨

nasal sinuses
副鼻腔

nose
鼻

orbit
眼窩

supraorbital area
眼窩上部領域

symphysis menti
おとがい縫合

zygomaticomaxillary complex
頬骨上顎複合体

8717 **Other x-ray of skull**
頭蓋のその他のX線撮影

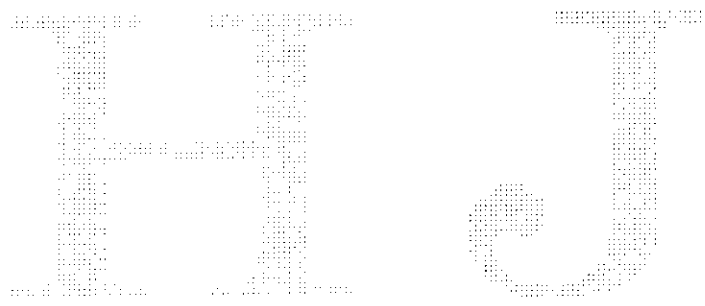


- 8717 Lateral projection of skull
頭蓋の側方向投影
Sagittal projection of skull
頭蓋の矢状投影
Tangential projection of skull
頭蓋の接線投影m
- 872 X-ray of spine
脊椎のX線撮影
- 8721 Contrast myelogram
脊髓造影
- 8722 Other x-ray of cervical spine
頸椎のその他のX線撮影
- 8723 Other x-ray of thoracic spine
胸椎のその他のX線撮影
- 8724 Other x-ray of lumbosacral spine
腰仙椎のその他のX線撮影
Sacrococcygeal x-ray
仙尾骨X線
- 8729 Other x-ray of spine
脊椎のその他のX線撮影
Spinal x-ray NOS
脊椎X線NOS
- 873 Soft tissue x-ray of thorax
胸郭の軟部組織X線撮影
Excludes: angiocardiology (88.50-88.58)
除外: 心血管造影(88.50-88.58)
angiography (88.40-88.68)
血管造影(88.40-88.68)
- 8731 Endotracheal bronchogram
気管内気管支造影
- 8732 Other contrast bronchogram
その他の気管支造影
Transcricoid bronchogram
経輪状軟骨気管支造影
- 8733 Mediastinal pneumogram
気体縦隔造影
- 8734 Intrathoracic lymphangiogram
胸腔内リンパ管造影
- 8735 Contrast radiogram of mammary ducts
乳管造影
- 8736 Xerography of breast
乳房のゼログラフィー
- 8737 Other mammography
その他のマンモグラフィー
- 8738 Sinogram of chest wall
胸壁の洞造影
Fistulogram of chest wall
胸壁の瘻孔造影
- 8739 Other soft tissue x-ray of chest wall
胸壁のその他の軟部組織X線撮影
- 874 Other x-ray of thorax
胸郭のその他のX線撮影
Excludes: angiocardiology (88.50-88.58)
除外: 心血管造影(88.50-88.58)
angiography (88.40-88.68)
血管造影(88.40-88.68)
- 8741 Computerized axial tomography of thorax
胸郭のコンピュータ横断層撮影



- 8741 C.A.T. scan of thorax
胸部のCATスキャン
Crystal line scan of x-ray beam of thorax
結晶検出器を用いたX線束の線状スキャン
Electronic subtraction of thorax
電子的サブストラクション法
Photoelectric response of thorax
光電反応法
Tomography with use of computer, x-rays, and camera of thorax
コンピュータ、X線、及びカメラを用いる断層撮影
- 8742 **Other tomography of thorax**
胸郭のその他の断層撮影
Cardiac tomogram
心断層撮影
- 8743 **X-ray of ribs, sternum, and clavicle**
肋骨、胸骨、及び鎖骨のX線撮影
Examination for:
以下のための検査:
cervical rib
頸肋
fracture
骨折
- 8744 **Routine chest x-ray, so described**
ルーチンの胸部X線撮影、と記載されたもの
X-ray of chest NOS
胸部のX線NOS
- 8749 **Other chest x-ray**
その他の胸部X線撮影
X-ray of:
以下のX線:
bronchus NOS
気管支NOS
diaphragm NOS
横隔膜NOS
heart NOS
心NOS
lung NOS
肺NOS
mediastinum NOS
縦隔NOS
trachea NOS
気管NOS
- 875 **Biliary tract x-ray**
胆道のX線撮影
- 8751 **Percutaneous hepatic cholangiogram**
経皮、経肝、胆管造影
- 8752 **Intravenous cholangiogram**
経静脈性胆管造影
- 8753 **Intraoperative cholangiogram**
術中胆管造影
- 8754 **Other cholangiogram**
その他の胆管造影
- 8759 **Other biliary tract x-ray**
その他の胆道X線撮影
Cholecystogram
胆のう造影
- 876 **Other x-ray of digestive system**
消化器系のその他のX線撮影

For NII/EBM



- 8761 Barium swallow
バリウム嚥下検査
- 8762 Upper GI series
上部消化管シリーズ
- 8763 Small bowel series
小腸シリーズ
- 8764 Lower GI series
下部消化管シリーズ
- 8765 Other x-ray of intestine
腸のその他のX線撮影
- 8766 Contrast pancreatogram
膵管造影
- 8769 Other digestive tract x-ray
その他の消化管のX線撮影
- 877 X-ray of urinary system
泌尿系のX線撮影
Excludes: angiography of renal vessels (88.45, 88.65)
除外: 腎血管の造影(88.45, 88.65)
- 8771 Computerized axial tomography of kidney
腎のコンピュータ横断断層撮影
C.A.T scan of kidney
腎のCATスキャン
- 8772 Other nephrotomogram
その他の腎断層撮影
- 8773 Intravenous pyelogram
経静脈性腎盂造影
Diuretic infusion pyelogram
利尿剤注入腎盂像造影
- 8774 Retrograde pyelogram
逆行性腎盂造影
- 8775 Percutaneous pyelogram
経皮的腎盂造影
- 8776 Retrograde cystourethrogram
逆行性尿道膀胱造影
- 8777 Other cystogram
その他の膀胱造影
- 8778 Ileal conduitogram
回腸導管造影
- 8779 Other x-ray of the urinary system
泌尿系のその他のX線撮影
KUB x-ray
KUB[腎・尿管・膀胱]X線[腹部単純撮影]
- 878 X-ray of female genital organs
女性性器のX線撮影
- 8781 X-ray of gravid uterus
妊娠子宮のX線撮影
Intrauterine cephalometry by x-ray
X線による子宮内胎児頭蓋測定
- 8782 Gas contrast hysterosalpingogram
子宮卵管気体造影
- 8783 Opaque dye contrast hysterosalpingogram
造影剤使用による子宮卵管造影
- 8784 Percutaneous hysteroqram
経皮的子宮造影
- 8785 Other x-ray of fallopian tubes and uterus
卵管及び子宮その他のX線撮影
- 8789 Other x-ray of female genital organs
女性性器のその他のX線撮影

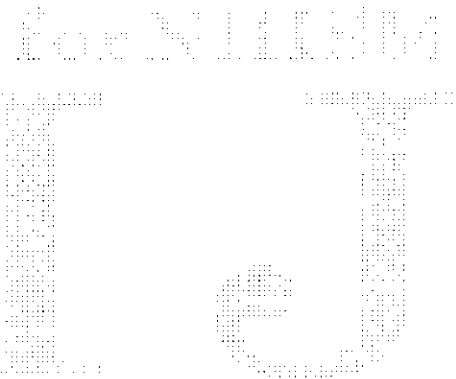


- 879 X-ray of male genital organs
男性性器のX線撮影
- 8791 Contrast seminal vesiculogram
精のう造影
- 8792 Other x-ray of prostate and seminal vesicles
前立腺及び精のうのその他のX線撮影
- 8793 Contrast epididymogram
副睾丸造影
- 8794 Contrast vasogram
精管造影
- 8795 Other x-ray of epididymis and vas deferens
副睾丸と精管のその他のX線撮影
- 8799 Other x-ray of male genital organs
男性性器のその他のX線撮影
- 88 Other diagnostic radiology and related techniques
その他の放射線診断学及び関連技術
- 880 Soft tissue x-ray of abdomen
腹部の軟部組織X線撮影
Excludes: angiography (88.40-88.68)
除外: 血管造影(88.40-88.68)
- 8801 Computerized axial tomography of abdomen
腹部のコンピュータ横断層撮影
C.A.T. scan of abdomen
腹部のCATスキャン
Excludes: C.A.T. scan of kidney (87.71)
除外: 腎のCATスキャン(87.71)
- 8802 Other abdomen tomography
その他の腹部断層撮影
Excludes: nephrotomogram (87.72)
除外: 腎断層撮影(87.72)
- 8803 Sinogram of abdominal wall
腹壁の洞造影
Fistulogram of abdominal wall
腹壁の瘻孔造影
- 8804 Abdominal lymphangiogram
腹壁のリンパ管造影
- 8809 Other soft tissue x-ray of abdominal wall
腹壁のその他の軟部組織X線撮影
- 881 Other x-ray of abdomen
腹部のその他のX線撮影
- 8811 Pelvic opaque dye contrast radiography
造影剤使用による骨盤腔造影
- 8812 Pelvic gas contrast radiography
骨盤腔ガス造影
Pelvic pneumoperitoneum
骨盤腔気体造影
- 8813 Other peritoneal pneumogram
その他の腹腔気体造影
- 8814 Retroperitoneal fistulogram
後腹膜瘻孔造影
- 8815 Retroperitoneal pneumogram
後腹膜気体造影
- 8816 Other retroperitoneal x-ray
その他の後腹膜X線撮影
- 8819 Other x-ray of abdomen
腹部のその他のX線撮影
Flat plate of abdomen
腹部の単純撮影

INTERNET



- 882 Skeletal x-ray of extremities and pelvis
四肢及び骨盤の骨X線撮影
Excludes: contrast radiogram of joint (88.32)
除外: 関節の造影(88.32)
- 8821 Skeletal x-ray of shoulder and upper arm
肩及び上腕の骨X線撮影
- 8822 Skeletal x-ray of elbow and forearm
肘及び前腕の骨X線撮影
- 8823 Skeletal x-ray of wrist and hand
手首及び手の骨X線撮影
- 8824 Skeletal x-ray of upper limb, not otherwise specified
上肢の骨X線撮影、NOS
- 8825 Pelvimetry
骨盤計測
- 8826 Other skeletal x-ray of pelvis and hip
骨盤及び股関節部のその他の骨X線撮影
- 8827 Skeletal x-ray of thigh, knee, and lower leg
大腿、膝、及び下腿の骨X線撮影
- 8828 Skeletal x-ray of ankle and foot
足首及び足の骨X線撮影
- 8829 Skeletal x-ray of lower limb, not otherwise specified
下肢の骨X線撮影、NOS
- 883 Other x-ray
その他のX線撮影
- 8831 Skeletal series
骨格シリーズ
X-ray of whole skeleton
全身骨格のX線
- 8832 Contrast arthrogram
関節造影
Excludes: that of temporomandibular joint (87.13)
除外: 顎関節の造影(87.13)
- 8833 Other skeletal x-ray
その他の骨格X線撮影
Excludes: skeletal x-ray of:
除外: 以下の骨格X線:
extremities and pelvis (88.21-88.29)
四肢及び骨盤(88.21-88.29)
face, head, and neck (87.11-87.17)
顔面、頭部、及び頸部(87.11-87.17)
spine (87.21-87.29)
脊椎(87.21-87.29)
thorax (87.43)
胸郭(87.43)
- 8834 Lymphangiogram of upper limb
上肢のリンパ管造影
- 8835 Other soft tissue x-ray of upper limb
上肢のその他の軟部組織X線撮影
- 8836 Lymphangiogram of lower limb
下肢のリンパ管造影
- 8837 Other soft tissue x-ray of lower limb
下肢のその他の軟部組織X線撮影
Excludes: femoral angiography (88.48, 88.66)
除外: 大腿血管造影(88.48, 88.66)
- 8838 Other computerized axial tomography
その他のコンピュータ横断層撮影
C.A.T. scan NOS
CATスキャンNOS



8838 Excludes: C.A.T. scan of:
除外: 以下のCATスキャン:
abdomen (88.01)
腹部(88.01)
head (87.03)
頭部(87.03)
kidney (87.71)
腎(87.71)
thorax (87.41)
胸郭(87.41)

8839 X-ray, other and unspecified
X線撮影、その他の及び詳細不明

884 Arteriography using contrast material
造影剤を使用する動脈造影

Includes: angiography of arteries
包含: 動脈の血管造影
arterial puncture for injection of contrast material
造影剤注入のための動脈穿刺
radiography of arteries (by fluoroscopy)
(透視による)動脈のX線撮影
retrograde arteriography
逆行性動脈造影

The fourth-digit subclassification identifies the site to be viewed, not the site of injection.
4桁の亜分類は観察した部位で、注射した部位ではない。

Excludes: arteriography using:
除外: 以下を使用する動脈造影:

radioisotopes or radionuclides (92.01-92.19)
放射性同位元素または放射性核種(92.01-92.19)
ultrasound (88.71-88.79)
超音波(88.71-88.79)
fluorescein angiography of eye (95.12)
蛍光眼底血管撮影(95.12)

8840 Arteriography using contrast material, unspecified site
造影剤使用動脈造影、部位詳細不明

8841 Arteriography of cerebral arteries
脳動脈造影

Angiography of:
以下の血管造影:

basilar artery
脳底動脈
carotid (internal)
(内)頸動脈
posterior cerebral circulation
後大脳循環
vertebral artery
椎骨動脈

8842 Aortography
大動脈造影

Arteriography of aorta and aortic arch
大動脈及び大動脈弓部の造影

8843 Arteriography of pulmonary arteries
肺動脈造影

8844 Arteriography of other intrathoracic vessels
その他の胸腔内動脈の造影

Excludes: angiocardiology (88.50-88.58)
除外: 心血管造影(88.50-88.58)
arteriography of coronary arteries (88.55-88.57)
冠動脈造影(88.55-88.57)

- 8845 **Arteriography of renal arteries**
腎動脈造影
- 8846 **Arteriography of placenta**
胎盤の動脈造影
Placentogram using contrast material
造影剤を使用する胎盤造影
- 8847 **Arteriography of other intra-abdominal arteries**
その他の腹腔内動脈の造影
- 8848 **Arteriography of femoral and other lower extremity arteries**
大腿及びその他の下肢の動脈の造影
- 8849 **Arteriography of other specified sites**
その他の特定部位の動脈造影
- 885 **Angiocardiology using contrast material**
造影剤を使用する心血管造影
Includes: arterial puncture and insertion of arterial catheter for injection of contrast material
包含: 造影剤注入のための動脈穿刺及び動脈カテーテルの挿入
cineangiocardiology
心血管映画撮影
selective angiocardiology
選択的心血管造影
Code also synchronous cardiac catheterization (37.21-37.23)
心臓カテーテル法を併施した場合はそのコードを併記(37.21-37.23)
Excludes: angiography of pulmonary vessels (88.43, 88.62)
除外: 肺血管の造影(88.43, 88.62)
- 8850 **Angiocardiology, not otherwise specified**
心血管造影、NOS
- 8851 **Angiocardiology of venae cavae**
大静脈の心血管造影
Inferior vena cavography
下大静脈造影
Phlebography of vena cava (inferior) (superior)
(上)(下)大静脈造影
- 8852 **Angiocardiology of right heart structures**
右心系の心血管造影
Angiocardiology of:
以下の心血管造影:
pulmonary valve
肺動脈弁
right atrium
右房
right ventricle (outflow tract)
右心室(流出路)
Excludes: that combined with left heart angiocardiology (88.54)
除外: 左心血管造影を併施したもの(88.54)
- 8853 **Angiocardiology of left heart structures**
左心系の心血管造影
Angiocardiology of:
以下の心血管造影:
aortic valve
大動脈弁
left atrium
左房
left ventricle (outflow tract)
左室(流出路)
Excludes: that combined with right heart angiocardiology (88.54)
除外: 右心血管造影を併施したもの(88.54)
- 8854 **Combined right and left heart angiocardiology**
左右両心血管造影

- 8855 **Coronary arteriography using a single catheter**
1本のカテーテルを用いての冠動脈造影
 Coronary arteriography by Sones technique
 Sones法による冠動脈造影
 Direct selective coronary arteriography using a single catheter
 1本のカテーテルを用いる直接選択的冠動脈造影
- 8856 **Coronary arteriography using two catheters**
2本のカテーテルを用いての冠動脈造影
 Coronary arteriography by:
 以下による冠動脈造影:
 Judkins technique
 Judkins法
 Ricketts and Abrams technique
 Ricketts及びAbrams法
 Direct selective coronary arteriography using two catheters
 2本のカテーテルを用いる直接選択的冠動脈造影
- 8857 **Other and unspecified coronary arteriography**
その他の及び詳細不明な冠動脈造影
 Coronary arteriography NOS
 冠動脈造影NOS
- 8858 **Negative-contrast cardiac roentgenography**
陰性コントラストの心造影
 Cardiac roentgenography with injection of carbon dioxide
 炭酸ガス注入による心造影
- 886 **Phlebography**
静脈造影
 Includes: angiography of veins
 包含: 静脈の血管造影
 radiography of veins (by fluoroscopy)
 (透視による)静脈のX線撮影
 retrograde phlebography
 逆行性静脈造影
 venipuncture for injection of contrast material
 造影剤注入のための静脈穿刺
 venography using contrast material
 造影剤を使用した静脈造影
- Note: The fourth-digit subclassification (88.60-88.67) identifies the site to be viewed, not the site of injection.
 4桁の亜分類は観察した部位で、注射した部位ではない。(88.60-88.67)
- Excludes: angiography using:
 除外: 以下を使用する血管造影:
 radioisotopes or radionuclides (92.01-92.19)
 放射性同位元素または放射性核種(92.01-92.19)
 ultrasound (88.71-88.79)
 超音波(88.71-88.79)
 fluorescein angiography of eye (95.12)
 蛍光眼底血管撮影(95.12)
- 8860 **Phlebography using contrast material, unspecified site**
造影剤を使用した静脈造影、部位詳細不明
- 8861 **Phlebography of veins of head and neck using contrast material**
造影剤を使用した頭部及び頸部の静脈造影
- 8862 **Phlebography of pulmonary veins using contrast material**
造影剤を使用した肺静脈の造影
- 8863 **Phlebography of other intrathoracic veins using contrast material**
造影剤を使用したその他の胸腔内静脈の造影
- 8864 **Phlebography of the portal venous system using contrast material**
造影剤を使用した門脈系の造影
 Splenoportogram (by splenic arteriography)
 (脾動脈造影による)脾門脈造影

- 8865 Phlebography of other intra-abdominal veins using contrast material
造影剤を使用したその他の腹腔内静脈の造影
- 8866 Phlebography of femoral and other lower extremity veins using contrast material
造影剤を使用した大腿及びその他の下肢の静脈の造影
- 8867 Phlebography of other specified sites using contrast material
造影剤を使用したその他の特定部位の静脈造影
- 8868 Impedance phlebography
インピーダンス静脈造影
- 887 Diagnostic ultrasound
超音波検査
Includes: echography
包含: エコーグラフィ
ultrasonic angiography
超音波血管撮影
ultrasonography
超音波検査
- 8871 Diagnostic ultrasound of head and neck
頭部及び頸部の超音波検査
Determination of midline shift of brain
脳の正中変位の確定
Echoencephalography
超音波脳検査
Excludes: eye (95.13)
除外: 眼(95.13)
- 8872 Diagnostic ultrasound of heart
心臓の超音波検査
Echocardiography
超音波心検査
- 8873 Diagnostic ultrasound of other sites of thorax
胸郭のその他の部の超音波検査
Aortic arch ultrasonography
大動脈弧の超音波検査
Breast ultrasonography
乳房の超音波検査
Lung ultrasonography
肺の超音波検査
- 8874 Diagnostic ultrasound of digestive system
消化器系の超音波検査
- 8875 Diagnostic ultrasound of urinary system
泌尿系の超音波検査
- 8876 Diagnostic ultrasound of abdomen and retroperitoneum
腹部及び後腹膜の超音波検査
- 8877 Diagnostic ultrasound of peripheral vascular system
末梢血管系の超音波検査
Deep vein thrombosis ultrasonic scanning
深部静脈血栓の超音波スキャン
- 8878 Diagnostic ultrasound of gravid uterus
妊娠子宮の超音波検査
Intrauterine cephalometry:
以下による子宮内頭蓋計測:
echo
エコー
ultrasonic
超音波
Placental localization by ultrasound
超音波による胎盤の定位
- 8879 Other diagnostic ultrasound
その他の超音波検査

- 8879 Ultrasonography of:
以下の超音波検査:
multiple sites
多部位
nongravid uterus
非妊娠子宮
total body
全身
- 888 Thermography
サーモグラフィー検査
- 8881 Cerebral thermography
脳サーモグラフィー
- 8882 Ocular thermography
眼サーモグラフィー
- 8883 Bone thermography
骨サーモグラフィー
Osteoarticular thermography
骨関節サーモグラフィー
- 8884 Muscle thermography
筋サーモグラフィー
- 8885 Breast thermography
乳房サーモグラフィー
- 8886 Blood vessel thermography
血管サーモグラフィー
Deep vein thermography
深部静脈サーモグラフィー
- 8889 Thermography of other sites
その他の部のサーモグラフィー
Lymph gland thermography
リンパ腺サーモグラフィー
Thermography NOS
サーモグラフィー-NOS
- 889 Other diagnostic imaging
他の画像診断法
- 8890 Diagnostic imaging, not elsewhere classified
画像診断法、NEC
- 8891 Magnetic resonance imaging of brain and brain stem
脳および脳幹の磁気共鳴画像法
- 8892 Magnetic resonance imaging of chest and myocardium for evaluation of hilar and mediastinal lymphadenopathy
肺門および縦隔リンパ腺症の評価のための胸部および心筋の磁気共鳴画像法
- 8893 Magnetic resonance imaging of spinal canal
脊柱管の磁気共鳴画像法
Spinal cord levels:
脊椎レベル:
cervical
頸部
thoracic
胸式
lumbar (lumbosacral)
腰部(腰仙の)
Spine
脊椎
- 8894 Magnetic resonance imaging of musculoskeletal
筋骨格の磁気共鳴画像法
bone marrow blood supply
骨髄血供給
extremities (upper) (lower)
(上の)(下の)extremities

- 8895 **Magnetic resonance imaging of pelvis, prostate, and bladder**
骨盤、前立腺、および膀胱の磁気共鳴画像法
- 8897 **Magnetic resonance imaging of other and unspecified sites**
その他の及び部位詳細不明の磁気共鳴画像法
abdomen
腹部
eye orbit
眼窩
face
顔面
neck
頸部
- 8898 **Bone mineral density studies**
骨塩密度試験
Dual photon absorptiometry
二元的な光子光吸収分析
Quantitative computed tomography (CT) studies
量的な計算機断層撮影(CT)研究
Radiographic densitometry
放射線像の密度計測
Single photon absorptiometry
単一のphoton absorptiometry
- 89 **Interview, evaluation, consultation, and examination**
面接、評価、コンサルテーション、及び検査
- 890 **Diagnostic interview, consultation, and evaluation**
診断的面接、コンサルテーション、及び評価
Excludes: psychiatric diagnostic interview (94.11-94.19)
除外: 精神医学的診断的面接(94.11-94.19)
- 8901 **Interview and evaluation, described as brief**
簡単なと記載された、面接及び評価
Abbreviated history and evaluation
簡略な病歴と評価
- 8902 **Interview and evaluation, described as limited**
限定したと記載された、面接及び評価
Interval history and evaluation
間隔をおいた病歴と評価
- 8903 **Interview and evaluation, described as comprehensive**
総合的と記載された、面接及び評価
History and evaluation of new problem
新たな問題の病歴と評価
- 8904 **Other interview and evaluation**
その他の面接及び評価
- 8905 **Diagnostic interview and evaluation, not otherwise specified**
診断的面接及び評価、NOS
- 8906 **Consultation, described as limited**
限定したと記載された、コンサルテーション
Consultation on a single organ system
単一器官についての、コンサルテーション
- 8907 **Consultation, described as comprehensive**
総合的と記載された、コンサルテーション
- 8908 **Other consultation**
その他のコンサルテーション
- 8909 **Consultation, not otherwise specified**
コンサルテーション、NOS
- 891 **Anatomic and physiologic measurements and manual examinations - nervous system and sense organs**
解剖学的及び生理学的計測及び用手検査 - 神経組織及び感覚器官
Excludes: ear examination (95.41-95.49)
除外: 耳検査(95.41-95.49)

- 891 eye examination (95.01-95.26)
眼検査(95.01-95.26)
the listed procedures when done as part of a general physical examination (89.7)
一般の理学的検査の一部として行われる定められた処置(89.7)
- 8910 **Intracarotid amobarbital test**
頸動脈内アモバルビタールテスト
Wada test
和田検査
- 8911 **Tonometry**
眼圧測定
- 8912 **Nasal function study**
鼻機能検査
Rhinomanometry
鼻圧測定
- 8913 **Neurologic examination**
神経学的検査
- 8914 **Electroencephalogram**
脳波検査
Excludes: that with poly somnogram (89.17)
除外: poly somnogramを伴うもの(89.17)
- 8915 **Other nonoperative neurologic function tests**
その他の非手術的神経学的機能検査
- 8916 **Transillumination of newborn skull**
新生児頭蓋のX線透視
- 8917 **Poly somnogram**
睡眠ポリグラフ
Sleep recording
睡眠録音
- 8918 **Other sleep disorder function tests**
他の睡眠障害機能試験
Multiple sleep latency test [MSLT]
多重睡眠潜在テストMSLT
- 8919 **Video and radio-telemetered electroencephalographic monitoring**
ビデオとラジオで遠隔測定する脳波モニタリング
Radiographic EEG monitoring
放射線像のEEG機器による看視
Video EEG monitoring
ビデオEEG機器による看視
- 892 **Anatomic and physiologic measurements and manual examinations - genitourinary system**
解剖学的及び生理学的計測及び用手検査 - 泌尿生殖器系
Excludes: the listed procedures when done as part of a general physical examination (89.7)
除外: 一般の理学的検査の一部として行われる定められた処置(89.7)
- 8921 **Urinary manometry**
尿路圧測定
Manometry through:
以下を通じて行う測定:
indwelling ureteral catheter
尿管カテーテル
nephrostomy
腎瘻
pyelostomy
腎盂瘻
ureterostomy
尿管瘻
- 8922 **Cystometrogram**
膀胱内圧測定
- 8923 **Urethral sphincter electromyogram**
尿道括約筋筋電図検査

- 8924 Uroflowmetry [UFR]
尿流量率測定[UFR]
- 8925 Urethral pressure profile [UPP]
尿道抵抗像[UPP]
- 8926 Gynecological examination
婦人科的検査
Pelvic examination
内診
- 8929 Other nonoperative genitourinary system measurements
その他の非手術的泌尿生殖器系計測
Bioassay of urine
尿の生物検定
Renal clearance
腎クリアランス
Urine chemistry
尿化学検査
- 893 Other anatomic and physiologic measurements and manual examinations
その他の解剖学的及び生理学的計測及び用手検査
Excludes: the listed procedures when done as part of a general physical examination (89.7)
除外: 一般の理学的検査の一部として行われる定められた処置(89.7)
- 8931 Dental examination
歯検査
Oral mucosal survey
口腔粘膜調査
Periodontal survey
歯周囲調査
- 8932 Esophageal manometry
食道圧測定
- 8933 Digital examination of enterostomy stoma
腸瘻開口部の指診
Digital examination of colostomy stoma
結腸瘻開口部の指診
- 8934 Digital examination of rectum
直腸指診
- 8935 Transillumination of nasal sinuses
副鼻腔のX線透視
- 8936 Manual examination of breast
乳房の触診
- 8937 Vital capacity determination
肺活量測定
- 8938 Other nonoperative respiratory measurements
その他の非手術的呼吸計測
Plethysmography for measurement of respiratory function
呼吸機能の測定のための容積描写法
Thoracic impedance plethysmography
胸部インピーダンスプレチスモグラフィ
- 8939 Other nonoperative measurements and examinations
その他の非手術的計測及び検査
14 C-Urea breath test
14 C-尿素息テスト
Basal metabolic rate [BMR]
基礎代謝率[BMR]
Gastric:
胃の:
analysis
分析
function NEC
機能NEC

- 8939 Excludes: body measurement (93.07)
除外: 身体計測(93.07)
cardiac tests (89.41-89.69)
心検査(89.41-89.69)
fundus photography (95.11)
眼底写真撮影(95.11)
limb length measurement (93.06)
四肢長計測(93.06)
- 894 Cardiac stress tests and pacemaker checks
心ストレス検査及びペースメーカーの点検
- 8941 Cardiovascular stress test using treadmill
トレッドミルを使用する心血管ストレス検査
- 8942 Masters' two-step stress test
Masterの2段階試験
- 8943 Cardiovascular stress test using bicycle ergometer
自転車エルゴメーターを使用する心血管ストレス検査
- 8944 Other cardiovascular stress test
その他の心血管ストレス検査
Thallium stress test with or without transesophageal pacing
transesophageal心臓調整を伴うまたは伴わないチウム圧力テスト
- 8945 Artificial pacemaker rate check
人工ペースメーカーのレートの点検
Artificial pacemaker function check NOS
人工ペースメーカーの機能点検NOS
- 8946 Artificial pacemaker artifact wave form check
人工ペースメーカーの人工波形の点検
- 8947 Artificial pacemaker electrode impedance check
人工ペースメーカーの電極のインピーダンスの点検
- 8948 Artificial pacemaker voltage or amperage threshold check
人工ペースメーカーの電圧又はアンペア閾値の点検
- 895 Other nonoperative cardiac and vascular diagnostic procedures
その他の心機能検査
Excludes: fetal EKG (75.32)
除外: 胎児EKG(75.32)
- 8950 Ambulatory cardiac monitoring
携帯式心臓モニタリング
Analog devices [Holter-type]
アナログの装置Holterタイプ
- 8951 Rhythm electrocardiogram
リズム心電図
Rhythm EKG (with one to three leads)
リズムEKG(1~3リード付)
- 8952 Electrocardiogram
心電図
ECG NOS
ECG NOS
EKG (with 12 or more leads)
EKG(12またはそれ以上のリード付)
- 8953 Vectorcardiogram (with ECG)
(ECG付)ベクトル心電図
- 8954 Electrographic monitoring
電気記録的モニタリング
Telemetry
遠方測定
Excludes: ambulatory cardiac monitoring (89.50)
除外: 移動性の心臓の機器によるモニタリング(89.50)
electrographic monitoring during surgery - omit code
術中電気記録的モニタリング--コードなし