

図表20 主介護者の介護期間

	1 半年未満	2 半年-1年	3 1年-3年	4 3年-5年	5 5年-10年	6 1年以上	7 直接的身体介護はしていない	合計
1 男性	25 5.5%	30 6.6%	92 20.4%	74 16.4%	79 17.5%	40 8.8%	112 24.8%	452 100.0%
2 女性	42 4.0%	104 9.9%	227 21.6%	157 14.9%	150 14.3%	96 9.1%	276 26.2%	1052 100.0%
	67 4.5%	134 8.9%	319 21.2%	231 15.4%	229 15.2%	136 9.0%	388 25.8%	1504 100.0%

図表21 副介護者の有無

	1 いる	2 いない	合計
1 男	293 64.7%	160 35.3%	453 100.0%
2 女	767 72.1%	297 27.9%	1064 100.0%
	1060 69.9%	457 30.1%	1517 100.0%

図表22 副介護者の続柄

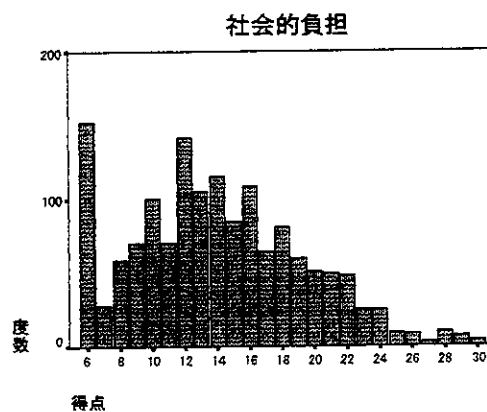
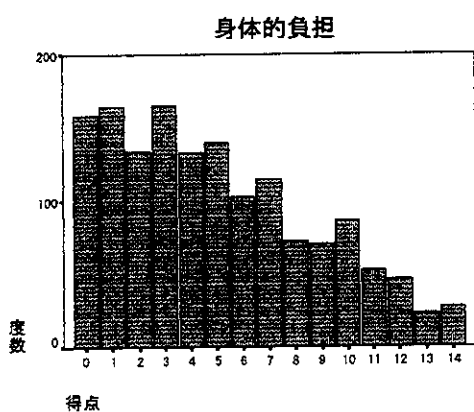
	1 配偶者	2 娘	3 嫁	4 息子	5 その他	合計
1 男	11 3.7%	132 44.9%	51 17.3%	51 17.3%	49 16.7%	294 100.0%
2 女	6 .8%	236 30.7%	112 14.6%	141 18.4%	273 35.5%	768 100.0%
	17 1.6%	368 34.7%	163 15.3%	192 18.1%	322 30.3%	1062 100.0%

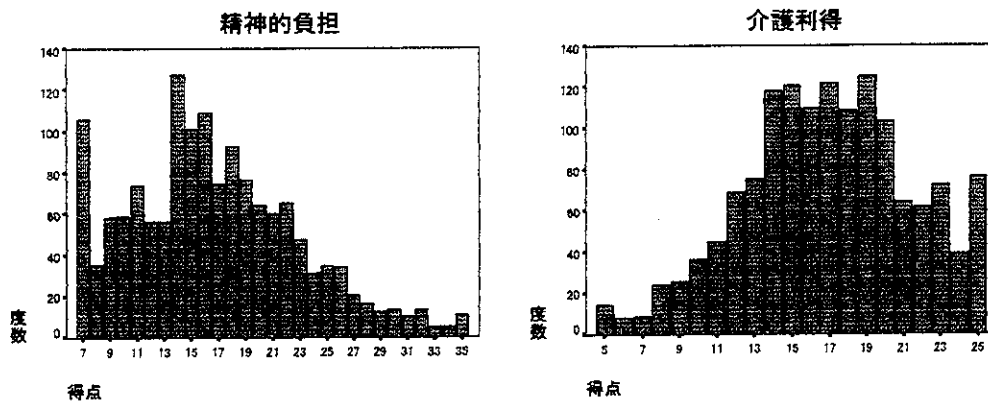
図表23 緊急時に介護を頼める人の有無

	1 いる	2 いない	合計
1 男	264	189	453
	58.3%	41.7%	100.0%
2 女	646	419	1065
	60.7%	39.3%	100.0%
	910	608	1518
	59.9%	40.1%	100.0%

図表24 負担感関連変数の記述統計

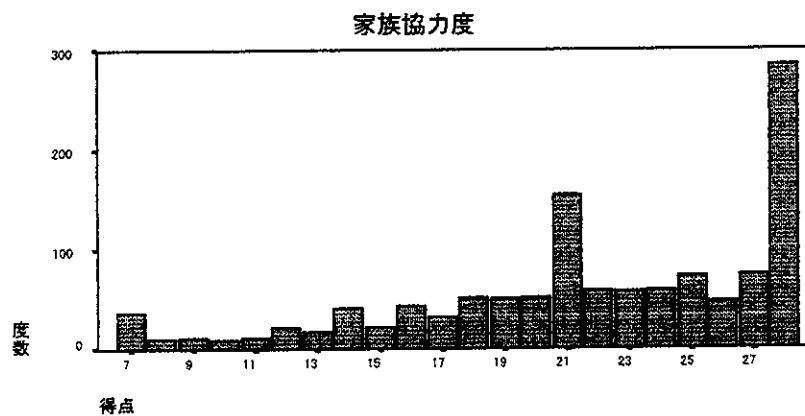
	身体的負担	社会的負担	精神的負担	介護利得
度数				
有効	1490	1479	1461	1421
欠損値	183	194	212	252
平均値	5.01	14.03	16.71	16.95
標準偏差	3.75	5.26	6.25	4.50
歪度	.526	.407	.518	-.196
歪度の標準誤差	.063	.064	.064	.065
尖度	-.662	-.285	-.068	-.368
尖度の標準誤差	.127	.127	.128	.130
範囲	14	24	28	20
最小値	0	6	7	5
最大値	14	30	35	25





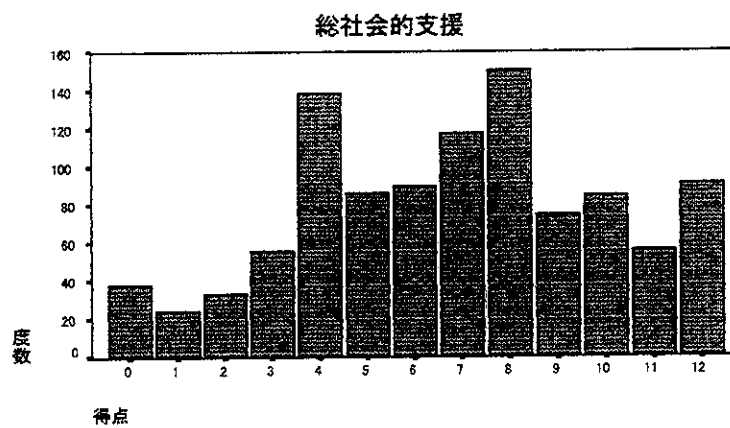
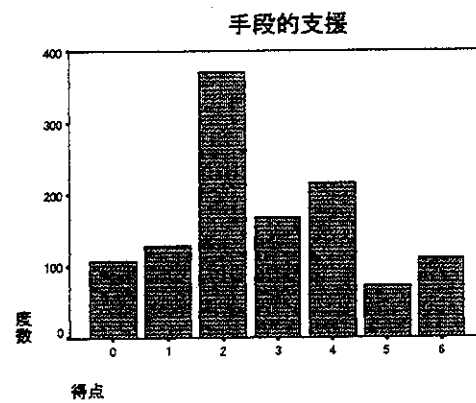
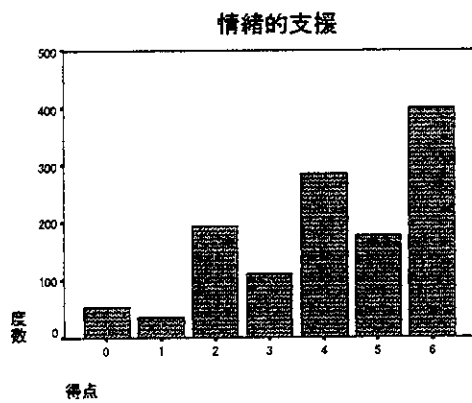
図表25 家族協力度の記述統計

FAMILY 家族協力度		
度数	有効	1206
	欠損値	467
平均値		21.77
標準偏差		5.73
歪度		-0.809
歪度の標準誤差		.070
尖度		-0.062
尖度の標準誤差		.141
範囲		21
最小値		7
最大値		28



図表26 社会的支援変数の記述統計

		情緒的支援	手段的支援	総社会的支援
度数	有効	1258	1170	1038
	欠損値	415	502	635
平均値		4.12	2.78	6.76
標準偏差		1.75	1.68	3.17
歪度		-.619	.305	-.153
歪度の標準誤差		.069	.072	.076
尖度		-.578	-.622	-.705
尖度の標準誤差		.138	.143	.152
範囲		6	6	12
最小値		0	0	0
最大値		6	6	12



図表 27 総社会的支援と主介護者の続柄(分散分析表)

		実験的な方法				
		平方和	自由度	平均平方	F 値	有意確率
主効果	(結合された)	1613.048	10	161.305	18.762	.000
	P類型	219.995	3	73.332	8.530	.000
	M類型	204.823	3	68.274	7.941	.000
	主介護者の続柄	1379.750	4	344.938	40.121	.000
モデル		1613.048	10	161.305	18.762	.000
残差		8825.200	1026	8.597		
合計		10438.248	1036	10.071		

図表 28 総社会的支援と主介護者の続柄(MCA)

		度数	偏差	
			調整済みでない	因子に対して調整済み
P類型	1 障害なし	87	.71	1.53
	2 軽度障害	348	.28	7.09E-02
	3 中度障害	309	-.31	-.18
	4 重度障害	293	-.22	-.35
M類型	1 痴呆なし	418	.18	.55
	2 軽度痴呆	230	-.43	-.60
	3 中度痴呆	258	2.41E-02	-.11
	4 重度痴呆	131	.13	-.48
主介護者の続柄	1 配偶者	354	-1.41	-1.55
	2 娘	280	.57	.51
	3 嫁	227	1.40	1.63
	4 息子	127	9.67E-02	.16
	5 その他	49	.21	.29

図表29 総社会的支援と主介護者の年齢(分散分析表)

		実験的な方法				
		平方和	自由度	平均平方	F 値	有意確率
主効果	(結合された)	1212.523	10	121.252	13.494	.000
	P類型	174.400	3	58.133	6.469	.000
	M類型	141.891	3	47.297	5.263	.001
	主介護者の年齢	975.876	4	243.969	27.150	.000
モデル		1212.523	10	121.252	13.494	.000
残差		9172.800	1021	8.986		
合計		10385.323	1031	10.075		

図表 30 総社会的支援と主介護者の年齢(MCA)

		度数	偏差	
			調整済みでない	因子に対して調整済み
P類型	1 障害なし	87	.71	1.34
	2 軽度障害	343	.26	.10
	3 中度障害	309	-.31	-.19
	4 重度障害	292	-.20	-.32
M類型	1 痴呆なし	418	.18	.38
	2 軽度痴呆	226	-.46	-.67
	3 中度痴呆	257	4.95E-02	8.95E-03
	4 重度痴呆	131	.13	-8.30E-02
主介護者の年齢	1 -49	118	1.08	1.08
	2 50-59	290	.64	.63
	3 60-69	267	.56	.63
	4 70-79	199	-1.13	-1.11
	5 80-	159	-1.51	-1.62

図表 31 総社会的支援と主介護者の健康状態(分散分析表)

		実験的な方法				
		平方和	自由度	平均平方	F 値	有意確率
主効果	(結合された)	1006.180	8	125.773	13.730	.000
	P類型	69.643	3	23.214	2.534	.056
	M類型	99.677	3	33.226	3.627	.013
	主介護者の健康	773.424	2	386.712	42.216	.000
モデル		1006.180	8	125.773	13.730	.000
残差		9403.027	1026	9.160		
合計		10409.207	1034	10.062		

図表 32 総社会的支援と主介護者の健康状態(MCA)

		度数	偏差	
			調整済みでない	因子に対して調整済み
P類型	1 障害なし	87	.72	.79
	2 軽度障害	347	.28	.11
	3 中度障害	309	-.30	-.23
	4 重度障害	292	-.23	-.13
M類型	1 痴呆なし	417	.18	.16
	2 軽度痴呆	230	-.42	-.61
	3 中度痴呆	258	3.03E-02	.19
	4 重度痴呆	130	.12	.22
主介護者の健康	1 健康	593	.78	.74
	2 健康とはいえないがお世話に支障なし	355	-.90	-.86
	3 健康がすぐれなく、お世話に支障あり	88	-1.62	-1.58

図表33 総社会的支援と主介護者の就業有無(分散分析表)

		実験的な方法				
		平方和	自由度	平均平方	F 値	有意確率
主効果	(結合された)	445.732	7	63.676	6.564	.000
	P類型	204.488	3	68.163	7.026	.000
	M類型	137.377	3	45.792	4.720	.003
	主介護者の就業有無	211.866	1	211.866	21.839	.000
モデル		445.732	7	63.676	6.564	.000
残差		9958.423	1026	9.701		
合計		10404.155	1033	10.067		

図表34 総社会的支援と主介護者の就業有無(MCA)

		度数	偏差	
			調整済みでない	因子に対して調整済み
P類型	1 障害なし	87	.72	1.30
	2 軽度障害	347	.28	.23
	3 中度障害	309	-.30	-.32
	4 重度障害	291	-.24	-.33
M類型	1 痴呆なし	417	.18	.23
	2 軽度痴呆	230	-.42	-.70
	3 中度痴呆	257	2.39E-02	2.71E-02
	4 重度痴呆	130	.13	.43
主介護者の就業有無	1 はい	350	.58	.64
	2 いいえ	685	-.30	-.33

図表35 総社会的支援と身体的負担(分散分析表)

		一意的な方法					
		平方和	自由度	平均平方	F 値	有意確率	回帰係数
共変量	身体的負担	409.976	1	409.976	43.090	.000	-.169
主効果	(結合された)	207.863	6	34.644	3.641	.001	
	P類型	132.268	3	44.089	4.634	.003	
	M類型	133.197	3	44.399	4.667	.003	
モデル		643.274	7	91.896	9.659	.000	
残差		9794.974	1029	9.514			
合計		10438.248	1036	10.071			

図表36 総社会的支援と社会的負担(分散分析表)

		一意的な方法					
		平方和	自由度	平均平方	F 値	有意確率	回帰係数
共変量	社会的負担	114.551	1	114.551	11.698	.001	-6.934E-02
主効果	(結合された)	176.767	6	29.461	3.009	.006	
	P類型	107.306	3	35.769	3.653	.012	
	M類型	115.741	3	38.580	3.940	.008	
モデル		352.748	7	50.393	5.146	.000	
残差		10051.843	1026	9.792			
合計		10404.591	1033	10.067			

図表37 総社会的支援と精神的負担(分散分析表)

		一意的な方法					
		平方和	自由度	平均平方	F 値	有意確率	回帰係数
共変量	精神的負担	417.797	1	417.797	43.948	.000	-.113
主効果	(結合された)	149.667	6	24.944	2.624	.016	
	P類型	78.525	3	26.175	2.753	.041	
	M類型	94.787	3	31.596	3.324	.019	
モデル		651.858	7	93.123	9.796	.000	
残差		9571.199	1007	9.507			
合計		10223.057	1014	10.084			

図表38 総社会的支援と介護利得(分散分析表)

		一意的な方法					
		平方和	自由度	平均平方	F 値	有意確率	回帰係数
共変量	介護利得	178.822	1	178.822	18.178	.000	9.747E-02
主効果	(結合された)	243.924	6	40.654	4.133	.000	
	P類型	194.150	3	64.717	6.579	.000	
	M類型	123.252	3	41.084	4.176	.006	
モデル		391.128	7	55.875	5.680	.000	
残差		9733.025	989	9.837			
合計		10124.153	996	10.161			

図表39 総社会的支援と家族協力度(分散分析表)

		一意的な方法					
		平方和	自由度	平均平方	F 値	有意確率	回帰係数
共変量	家族協力度	1190.614	1	1190.614	150.252	.000	.209
主効果	(結合された)	96.329	6	16.055	2.026	.060	
	P類型	75.979	3	25.326	3.196	.023	
	M類型	51.545	3	17.182	2.168	.090	
モデル		1344.467	7	192.067	24.238	.000	
残差		6662.586	841	7.924			
合計		8007.053	848	9.445			

図表40 総社会的支援と諸要因(分散分析表)

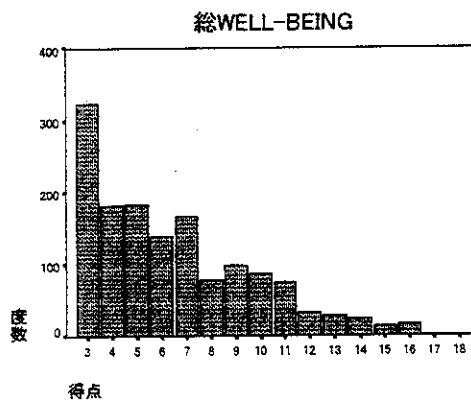
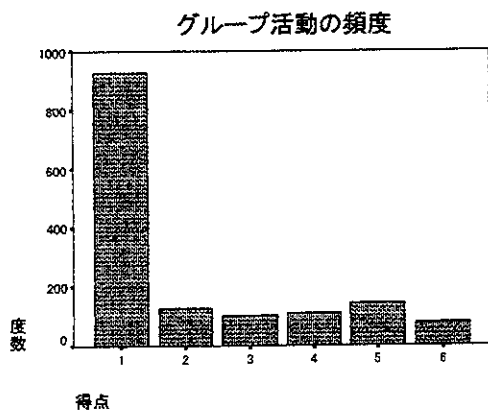
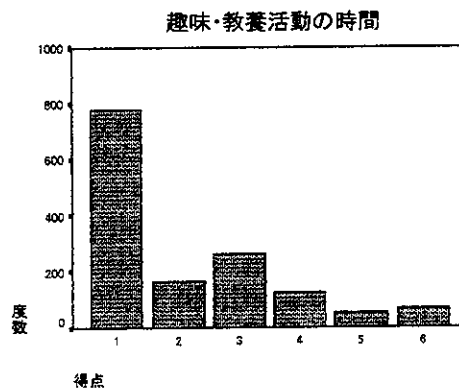
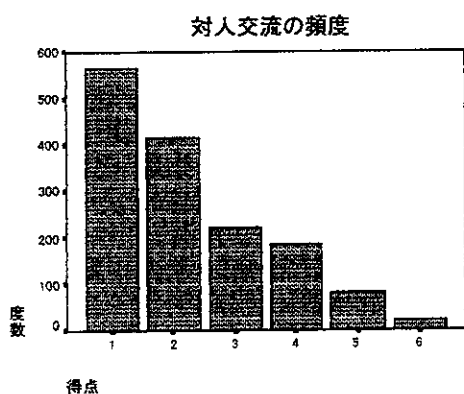
		実験的な方法					
		平方和	自由度	平均平方	F 値	有意確率	回帰係数
共変量	(結合された)	1215.890	4	303.972	44.744	.000	
	身体的負担	30.875	1	30.875	4.545	.033	5.893E-02
	精神的負担	7.567	1	7.567	1.114	.292	1.962E-02
	介護利得	.540E-04	1	.540E-04	.000	.994	1.592E-04
	家族協力度	820.105	1	820.105	120.717	.000	.193
主効果	(結合された)	1083.323	13	83.333	12.266	.000	
	P類型	122.391	3	40.797	6.005	.000	
	M類型	82.248	3	27.416	4.036	.007	
	主介護者の年齢	619.838	4	154.959	22.810	.000	
	主介護者の健康	55.723	2	27.862	4.101	.017	
	主介護者の就業有無	4.388	1	4.388	.646	.422	
モデル		2299.212	17	135.248	19.908	.000	
残差		5326.209	784	6.794			
合計		7625.421	801	9.520			

図表41 総社会的支援と諸要因(MCA)

			偏差	
			因子と共変量に 調整済みでない対して調整済 み	
		度数	い	み
P類型	1 障害なし	53	.37	1.67
	2 軽度障害	276	.18	-.23
	3 中度障害	250	-.22	-1.77E-02
	4 重度障害	224	-7.01E-02	-9.26E-02
M類型	1 痴呆なし	322	.31	.31
	2 軽度の痴呆	172	-.56	-.64
	3 中度の痴呆	195	-6.98E-02	7.11E-02
	4 重度の痴呆	113	8.57E-02	-4.73E-02
主介護者 の年齢	1 49	92	.69	.64
	2 50-59	222	.68	.61
	3 60-69	215	.79	.77
	4 70-79	139	-1.19	-.89
	5 80-	134	-1.64	-1.76
主介護者 の健康	1 健康である	475	.72	.26
	2 健康はすぐれないがお世 支障なし	269	-.97	-.39
	3 健康はすぐれなく、お世 支障あり	58	-1.45	-.35
主介護者 の就業有無	1 はい	271	.69	.11
	2 いいえ	531	-.35	-5.82E-02

図表42 WELL-BEING変数の記述統計

		対人交流の 頻度	教養・趣味活 動の時間	グループ活動 への参加頻度	総 WELL-BEING
度数	有効	1489	1447	1489	1447
	欠損値	184	226	184	226
平均値		2.25	2.12	2.09	6.51
標準偏差		1.31	1.46	1.64	3.26
歪度		.881	1.165	1.200	.897
歪度の標準誤差		.063	.064	.063	.064
尖度		-.136	.394	-.067	.149
尖度の標準誤差		.127	.129	.127	.129
範囲		5	5	5	18
最小値		1	1	1	3
最大値		6	6	6	18



図表 43 総 WELL-BEING と主介護者の続柄(分散分析表)

		実験的な方法				
		平方和	自由度	平均平方	F 値	有意確率
主効果	(結合された)	950.182	10	95.018	9.484	.000
	P類型	360.641	3	120.214	11.999	.000
	M類型	63.651	3	21.217	2.118	.096
	主介護者の続柄	533.807	4	133.452	13.321	.000
モデル		950.182	10	95.018	9.484	.000
残差		14384.428	1436	10.018		
合計		15334.610	1446	10.606		

図表 44 総 WELL-BEING と主介護者の続柄(MCA)

			偏差	
度数			調整済みでない	因子に対して調整済み
P類型	1 障害なし	139	.44	.60
	2 軽度障害	487	.47	.40
	3 中度障害	447	4.49E-02	7.50E-02
	4 重度障害	375	-.83	-.83
M類型	1 痴呆なし	576	.17	.25
	2 軽度痴呆	347	.14	-9.46E-03
	3 中度痴呆	336	-.36	-.29
	4 重度痴呆	187	-.13	-.22
主介護者の続柄	1 配偶者	471	-.69	-.79
	2 娘	415	-4.97E-02	-4.47E-02
	3 嫁	329	.62	.75
	4 息子	175	.59	.62
	5 その他	58	.65	.65

図表 45 総 WELL-BEING と主介護者の年齢(分散分析表)

		実験的な方法				
		平方和	自由度	平均平方	F 値	有意確率
主効果	(結合された)	707.528	10	70.753	6.934	.000
	P類型	358.152	3	119.384	11.699	.000
	M類型	29.147	3	9.716	.952	.415
	主介護者の年齢	282.323	4	70.581	6.917	.000
モデル		707.528	10	70.753	6.934	.000
残差		14582.858	1429	10.204		
合計		15290.386	1439	10.625		

図表 46 総 WELL-BEING と主介護者の年齢 (MCA)

		度数	偏差	
			調整済みでない	因子に対して調整済み
P類型	1 障害なし	139	.43	.48
	2 軽度障害	482	.49	.41
	3 中度障害	447	3.54E-02	.11
	4 重度障害	373	-.84	-.85
M類型	1 痴呆なし	576	.16	.14
	2 軽度痴呆	342	.17	4.96E-02
	3 中度痴呆	335	-.36	-.24
	4 重度痴呆	186	-.15	-8.92E-02
主介護者の年齢	1 -49	174	.43	.42
	2 50-59	432	.28	.26
	3 60-69	371	.21	.31
	4 70-79	282	-.61	-.67
	5 80-	181	-.55	-.62

図表 47 総 WELL-BEING と主介護者の健康状態 (分散分析表)

		実験的な方法				
		平方和	自由度	平均平方	F 値	有意確率
主効果	(結合された)	626.381	8	78.298	7.650	.000
	P類型	260.483	3	86.828	8.483	.000
	M類型	17.267	3	5.756	.562	.640
	主介護者の健康	213.537	2	106.768	10.431	.000
モデル		626.381	8	78.298	7.650	.000
残差		14695.770	1436	10.235		
合計		15322.151	1444	10.612		

図表 48 総 WELL-BEING と主介護者の健康状態 (MCA)

		度数	偏差	
			調整済みでない	因子に対して調整済み
P類型	1 障害なし	139	.44	.37
	2 軽度障害	486	.47	.38
	3 中度障害	447	4.70E-02	8.34E-02
	4 重度障害	374	-.83	-.72
M類型	1 痴呆なし	575	.17	9.72E-02
	2 軽度痴呆	347	.15	-1.03E-04
	3 中度痴呆	336	-.36	-.19
	4 重度痴呆	186	-.15	4.92E-02
主介護者の健康	1 健康	839	.37	.32
	2 健康とはいえないが お世話を支障なし	497	-.39	-.35
	3 健康がすぐれなく、 お世話を支障あり	109	-1.03	-.84

図表49 総WELL-BEINGと主介護者の就業有無(分散分析表)

		実験的な方法				
		平方和	自由度	平均平方	F 値	有意確率
主効果	(結合された)	469.950	7	67.136	6.493	.000
	P類型	339.870	3	113.290	10.957	.000
	M類型	19.126	3	6.375	.617	.604
	主介護者の就業有無	51.030	1	51.030	4.935	.026
モデル		469.950	7	67.136	6.493	.000
残差		14845.976	1436	10.340		
合計		15315.926	1443	10.615		

図表50 総WELL-BEINGと主介護者の就業有無(MCA)

		度数	偏差	
			調整済みでない	因子に対して調整済み
P類型	1 障害なし	139	.44	.46
	2 軽度障害	486	.47	.45
	3 中度障害	447	4.87E-02	3.50E-02
	4 重度障害	373	-.84	-.80
M類型	1 痴呆なし	575	.17	9.79E-02
	2 軽度痴呆	347	.15	1.61E-02
	3 中度痴呆	335	-.37	-.21
	4 重度痴呆	186	-.15	4.09E-02
主介護者の 就業有無	1 はい	508	-.26	-.26
	2 いいえ	936	.14	.14

図表51 総WELL-BEINGと身体的負担(分散分析表)

		一意的な方法					
		平方和	自由度	平均平方	F 値	有意確率	回帰係数
共変量	身体的負担	426.632	1	426.632	42.358	.000	-.149
主効果	(結合された)	315.233	6	52.539	5.216	.000	
	P類型	277.588	3	92.529	9.187	.000	
	M類型	22.928	3	7.643	.759	.517	
モデル		843.007	7	120.430	11.957	.000	
残差		14491.603	1439	10.072			
合計		15334.610	1446	10.606			

図表52 総WELL-BEINGと社会的負担(分散分析表)

		一意的な方法					
		平方和	自由度	平均平方	F 値	有意確率	回帰係数
共変量	社会的負担	271.495	1	271.495	26.694	.000	-9.436E-02
主効果	(結合された)	224.803	6	37.467	3.684	.001	
	P類型	196.275	3	65.425	6.433	.000	
	M類型	24.144	3	8.048	.791	.499	
モデル		711.687	7	101.670	9.996	.000	
残差		14535.089	1429	10.171			
合計		15246.776	1436	10.617			

図表53 総WELL-BEINGと精神的負担(分散分析表)

		一意的な方法					
		平方和	自由度	平均平方	F 値	有意確率	回帰係数
共変量	精神的負担	263.694	1	263.694	25.902	.000	-7.557E-02
主効果	(結合された)	225.824	6	37.637	3.697	.001	
	P類型	188.687	3	62.896	6.178	.000	
	M類型	25.609	3	8.536	.838	.473	
モデル		668.596	7	95.514	9.382	.000	
残差		14436.925	1418	10.180			
合計		15105.521	1425	10.600			

図表54 総WELL-BEINGと介護利得(分散分析表)

		一意的な方法					
		平方和	自由度	平均平方	F 値	有意確率	回帰係数
共変量	介護利得	49.535	1	49.535	4.669	.031	-4.291E-02
主効果	(結合された)	398.488	6	66.415	6.260	.000	
	P類型	304.941	3	101.647	9.581	.000	
	M類型	26.621	3	8.874	.836	.474	
モデル		469.525	7	67.075	6.322	.000	
残差		14586.788	1375	10.609			
合計		15056.314	1382	10.895			

図表55 総WELL-BEINGと家族協力度(分散分析表)

		一意的な方法					
		平方和	自由度	平均平方	F 値	有意確率	回帰係数
共変量	家族協力度	99.304	1	99.304	9.505	.002	5.185E-02
主効果	(結合された)	242.032	6	40.339	3.861	.001	
	P類型	184.430	3	61.477	5.884	.001	
	M類型	12.903	3	4.301	.412	.745	
モデル		365.673	7	52.239	5.000	.000	
残差		12247.117	1172	10.448			
合計		12612.790	1179	10.696			

図表56 総 WELL-BEINGと諸要因(分散分析表)

		実験的な方法					
		平方和	自由度	平均平方	F 値	有意確率	回帰係数
共変量	(結合された)	596.723	4	149.181	14.814	.000	
	身体的負担	87.403	1	87.403	8.680	.003	8.417E-02
	精神的負担	147.449	1	147.449	14.642	.000	7.146E-02
	介護利得	135.657	1	135.657	13.472	.000	8.125E-02
	家族協力度	24.310	1	24.310	2.414	.121	2.889E-02
主効果	(結合された)	569.244	13	43.788	4.348	.000	
	P類型	104.536	3	34.845	3.460	.016	
	M類型	15.400	3	5.133	.510	.676	
	主介護者の年齢	337.001	4	84.250	8.367	.000	
	主介護者の健康	7.100	2	3.550	.353	.703	
	主介護者の就業有無	157.913	1	157.913	15.682	.000	
モデル		1165.967	17	68.586	6.811	.000	
残差		0982.262	1091	10.070			
合計		2148.229	1108	10.968			

図表57 総 WELL-BEINGと諸要因(MCA)

			偏差	
			因子と共変量の調整済みで対して調整済み	
			い	み
			調整済み	
度数				
P類型	1 障害なし	82	.27	-.19
	2 軽度障害	371	.50	.31
	3 中度障害	362	5.99E-03	.13
	4 重度障害	293	-.72	-.51
M類型	1 痴呆なし	454	.23	3.08E-02
	2 軽度痴呆	241	.14	.19
	3 中度痴呆	255	-.35	-.16
	4 重度痴呆	158	-.31	-.11
主介護者の年齢	1 -49	140	.19	.35
	2 50-59	331	.17	.19
	3 60-69	285	.48	.65
	4 70-79	201	-.67	-.82
	5 80-	152	-.55	-.86
主介護者の健康	1 健康である	660	.23	-5.11E-02
	2 健康はすぐれないがお世 支障なし	373	-.20	.12
	3 健康はすぐれなく、お世言 障あり	76	-1.01	-.13
主介護者の就業有無	1 はい	384	-.26	-.56
	2 いいえ	724	.14	.30