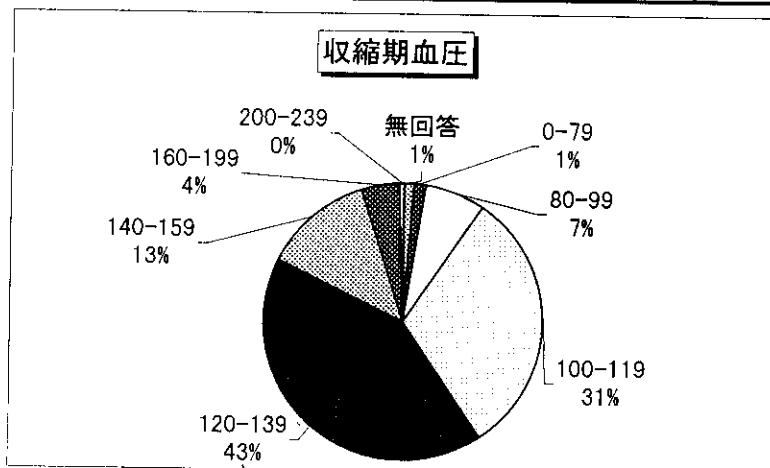


12.血圧

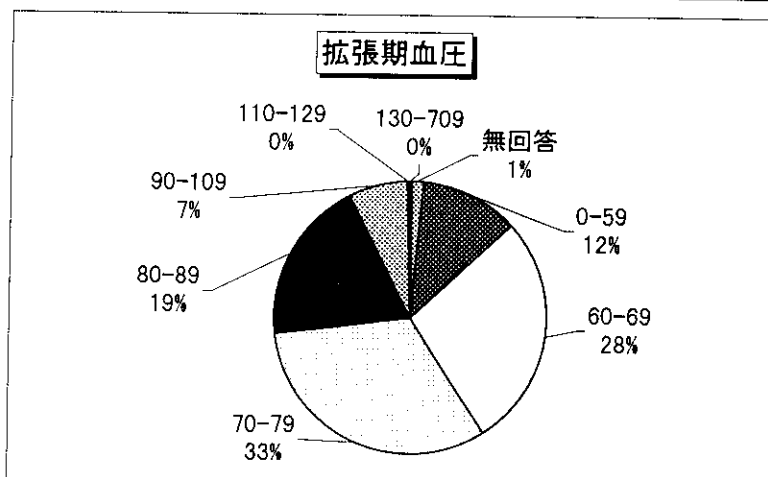
1)収縮期血圧

		収縮期血圧								
年齢	無回答	0-79	80-99	100-119	120-139	140-159	160-199	200-239	総計	
無回答	0	0	0	1	1	1	0	0	3	
20-29	0	0	1	1	2	0	0	0	4	
30-39	0	1	0	1	0	0	1	0	3	
40-49	0	0	2	14	4	1	0	0	21	
50-59	1	0	8	21	9	6	3	0	48	
60-69	2	5	6	24	33	13	7	2	92	
70-79	2	1	11	62	82	24	10	1	193	
80-89	2	1	17	64	118	33	8	0	243	
90-100	0	1	0	16	24	7	0	0	48	
総計	7	9	45	204	273	85	29	3	655	



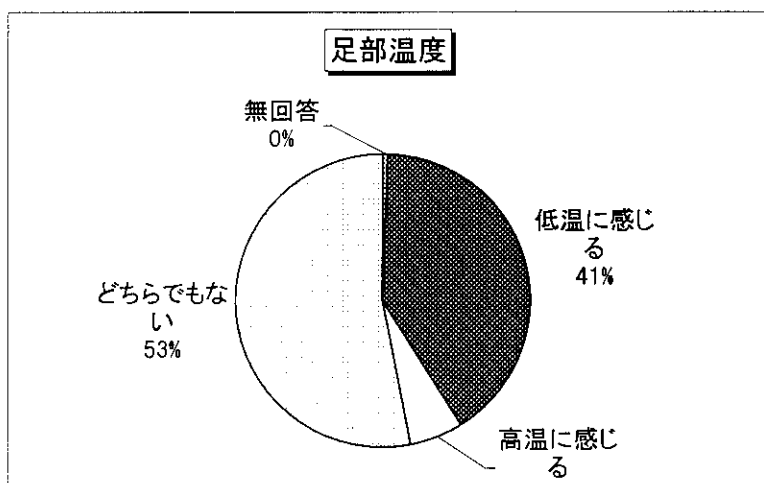
2)拡張期血圧

		拡張期血圧								
年齢	無回答	0-59	60-69	70-79	80-89	90-109	110-129	130-179	総計	
無回答	0	0	0	2	1	0	0	0	3	
20-29	0	1	1	2	0	0	0	0	4	
30-39	0	1	1	0	0	1	0	0	3	
40-49	0	3	6	8	3	1	0	0	21	
50-59	1	5	16	13	7	5	1	0	48	
60-69	2	10	24	25	19	11	1	0	92	
70-79	2	17	52	64	43	13	1	1	193	
80-89	3	36	65	80	45	14	0	0	243	
90-100	1	4	16	17	9	1	0	0	48	
総計	9	77	181	211	127	46	3	1	655	



13.足部温度

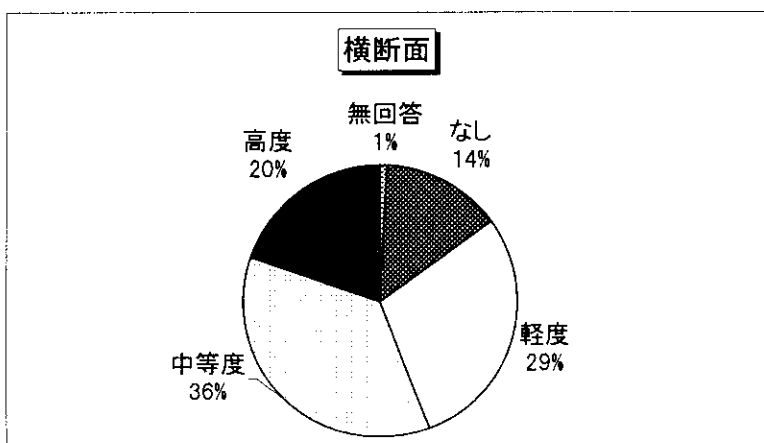
年齢	足部温度					総計
	無回答	低温に感じる	高温に感じる	どちらでもない		
無回答	0	2	0	1		3
20-29	0	0	0	4		4
30-39	0	1	0	2		3
40-49	1	9	1	10		21
50-59	0	12	4	32		48
60-69	2	33	5	52		92
70-79	0	80	13	100		193
80-89	0	111	12	120		243
90-100	0	19	2	27		48
総計	3	267	37	348		655



14.病的骨突出

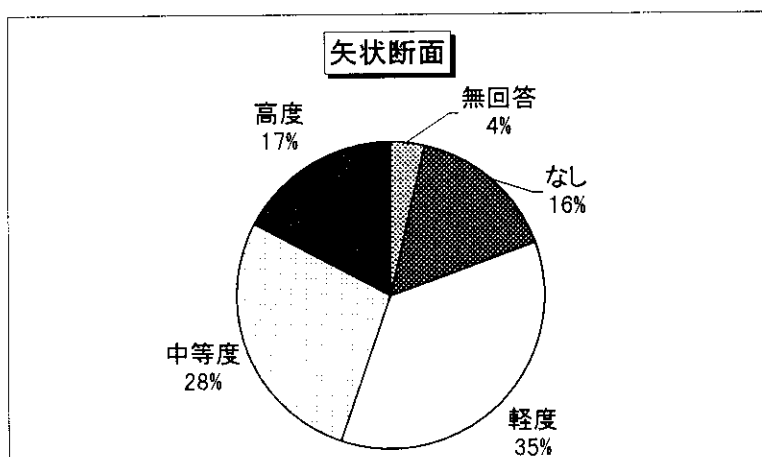
1)横断面

年齢	横断面					総計
	無回答	なし	軽度	中等度	高度	
無回答	0	0	1	2	0	3
20-29	0	2	2	0	0	4
30-39	0	1	0	1	1	3
40-49	0	3	8	6	4	21
50-59	1	6	14	17	10	48
60-69	2	13	33	29	15	92
70-79	0	32	59	64	38	193
80-89	3	32	57	96	55	243
90-100	0	3	18	21	6	48
総計	6	92	192	236	129	655



## 2) 矢状断面

年齢	矢状断面					総計
	無回答	なし	軽度	中等度	高度	
無回答	0	0	1	2	0	3
20-29	0	2	2	0	0	4
30-39	0	1	0	1	1	3
40-49	1	4	8	3	5	21
50-59	1	9	17	14	7	48
60-69	6	13	34	28	11	92
70-79	3	37	68	52	33	193
80-89	10	32	83	65	53	243
90-100	3	6	21	16	2	48
総計	24	104	234	181	112	655

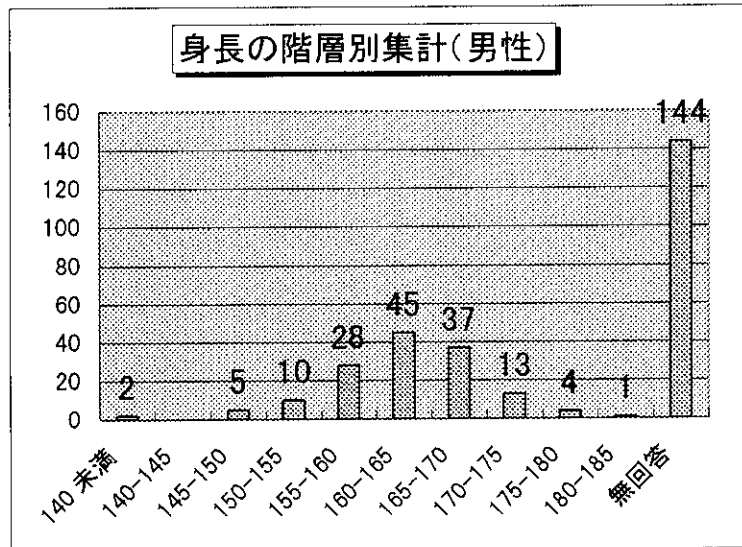


### C. 身長計測・検査成績・栄養状態

#### 1. 身長

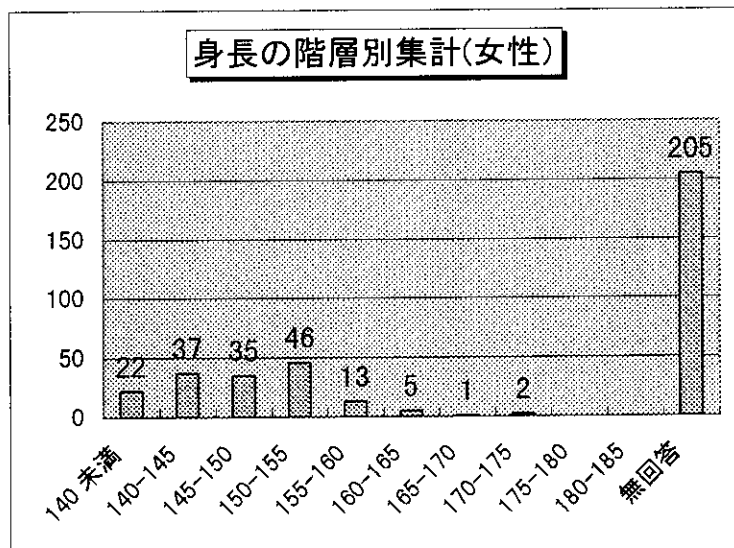
##### 1) 男性

身長	性別
身長	男性
140未満	2
140-145	
145-150	5
150-155	10
155-160	28
160-165	45
165-170	37
170-175	13
175-180	4
180-185	1
無回答	144
総計	289



##### 2) 女性

身長	性別
身長	女性
140未満	22
140-145	37
145-150	35
150-155	46
155-160	13
160-165	5
165-170	1
170-175	2
175-180	
180-185	
無回答	205
総計	366

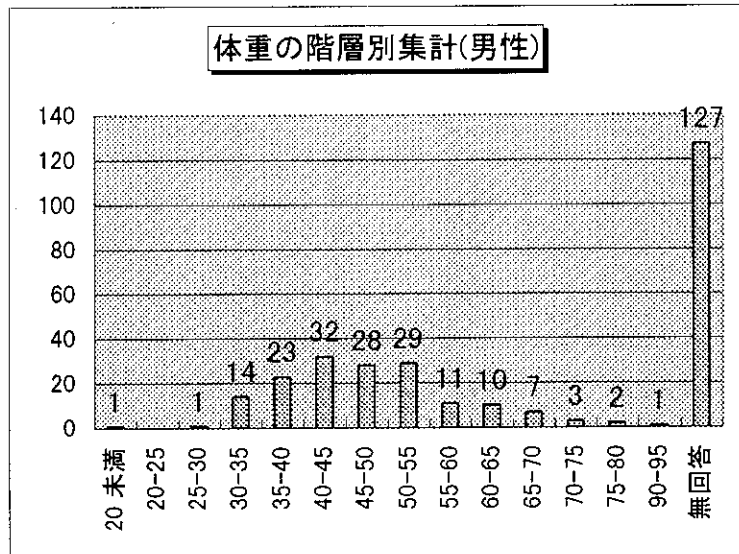


## 2. 体 重

### A. 現在の体重

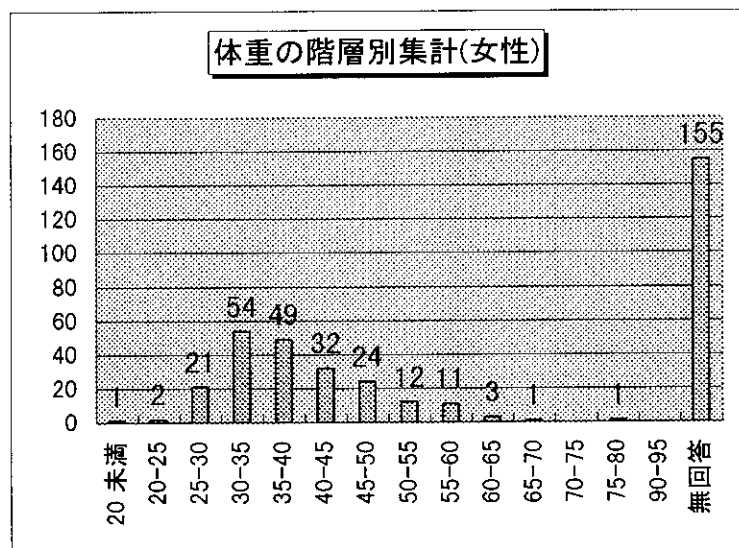
#### 1) 男性

		性 別
体重の階層	男性	
20 未満		1
20-25		
25-30		1
30-35		14
35-40		23
40-45		32
45-50		28
50-55		29
55-60		11
60-65		10
65-70		7
70-75		3
75-80		2
90-95		1
無回答		127
総 計		289



#### 2) 女性

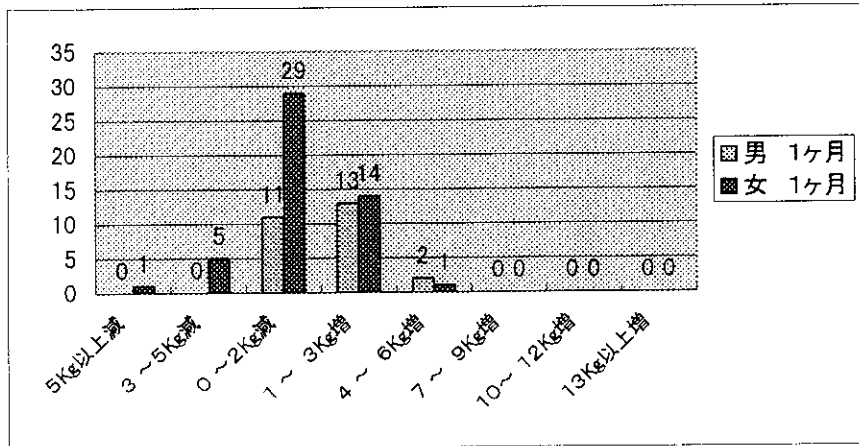
		性 別
体重の階層	女性	
20 未満		1
20-25		2
25-30		21
30-35		54
35-40		49
40-45		32
45-50		24
50-55		12
55-60		11
60-65		3
65-70		1
70-75		
75-80		1
90-95		
無回答		155
総 計		366



B. 体重の増減

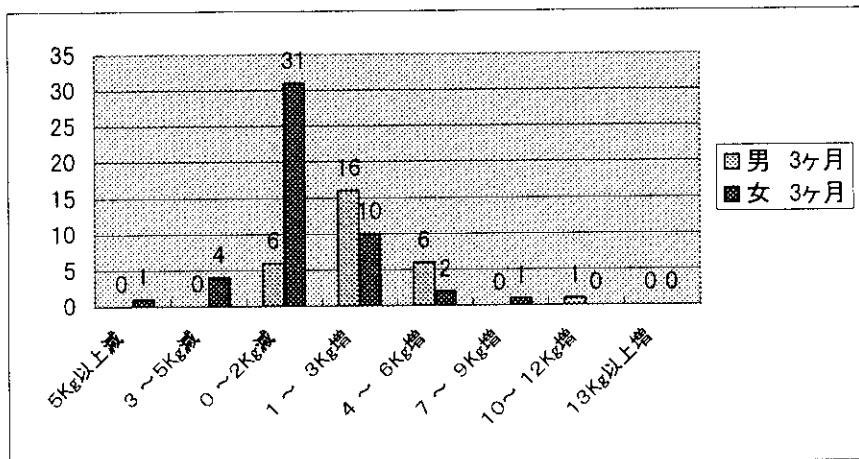
1) 1ヶ月前と比較(1ヶ月前-現在)

	男 1ヶ月	女 1ヶ月				総計
5Kg以上減		0	1			1
3～5Kg減		0	5			5
0～2Kg減	11	29				40
1～3Kg増	13	14				27
4～6Kg増	2	1				3
7～9Kg増	0	0				
10～12Kg増	0	0				
13Kg以上増	0	0				
総計	26	50				76



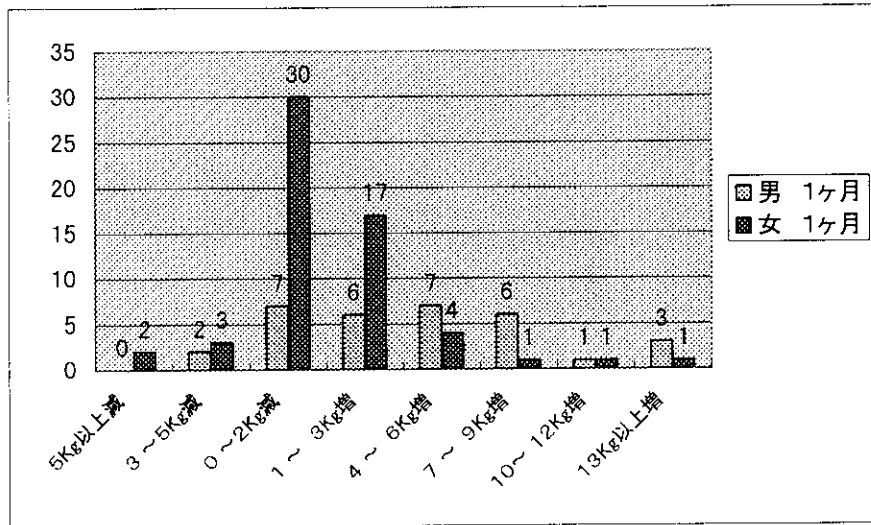
2) 3ヶ月前と比較(3ヶ月前-現在)

	男 3ヶ月	女 3ヶ月				総計
5Kg以上減		0	1			1
3～5Kg減		0	4			4
0～2Kg減	6	31				37
1～3Kg増	16	10				26
4～6Kg増	6	2				8
7～9Kg増	0	1				1
10～12Kg増	1	0				1
13Kg以上増	0	0				0
総計	29	49				78



3) 6ヶ月前と比較(6ヶ月前-現在)

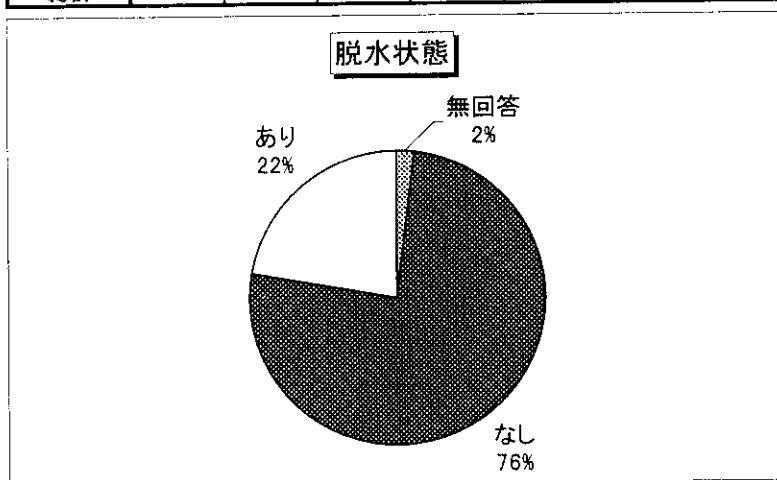
	男 1ヶ月	女 1ヶ月			総計
5Kg以上減	0	2			2
3～5Kg減	2	3			5
0～2Kg減	7	30			37
1～3Kg増	6	17			23
4～6Kg増	7	4			11
7～9Kg増	6	1			7
10～12Kg増	1	1			2
13Kg以上増	3	1			4
総計	32	59			91



### 3. 栄養に関する状態

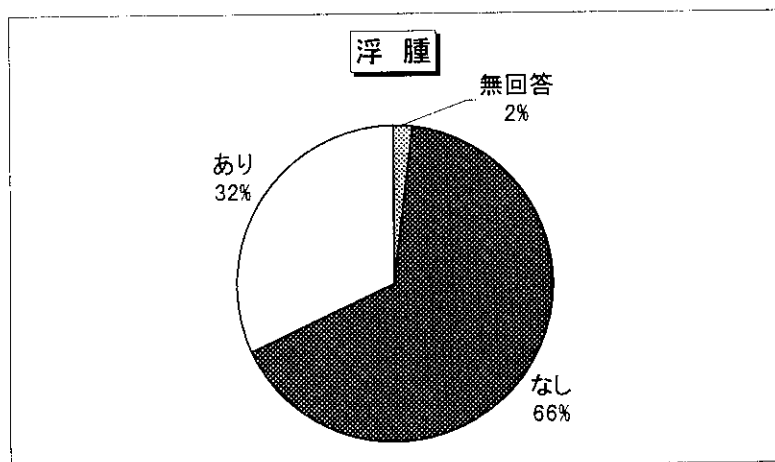
#### 1) 脱水状態

年齢	脱水状態			総計
	無回答	なし	あり	
無回答	0	2	1	3
20-29	0	4	0	4
30-39	0	3	0	3
40-49	0	19	2	21
50-59	1	44	3	48
60-69	5	76	11	92
70-79	4	145	44	193
80-89	2	172	69	243
90-100	0	32	16	48
総計	12	497	146	655



#### 2) 浮腫

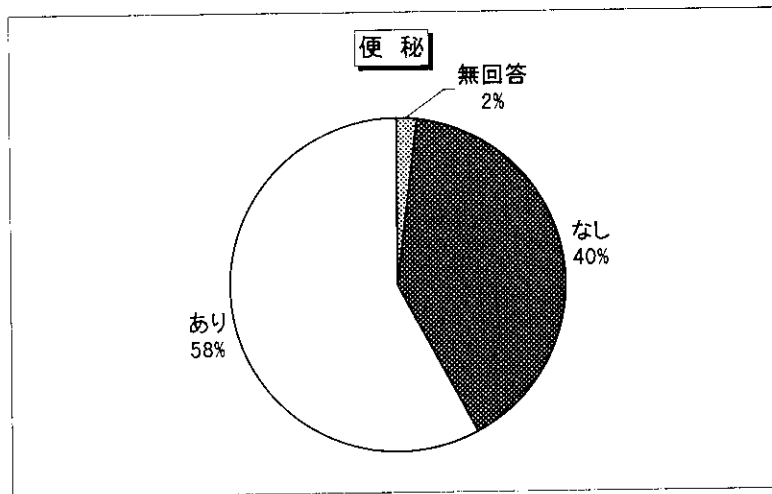
年齢	浮腫			総計
	無回答	なし	あり	
無回答	0	1	2	3
20-29	0	4	0	4
30-39	0	3	0	3
40-49	0	18	3	21
50-59	0	38	10	48
60-69	5	66	21	92
70-79	4	127	62	193
80-89	3	146	94	243
90-100	1	30	17	48
総計	13	433	209	655





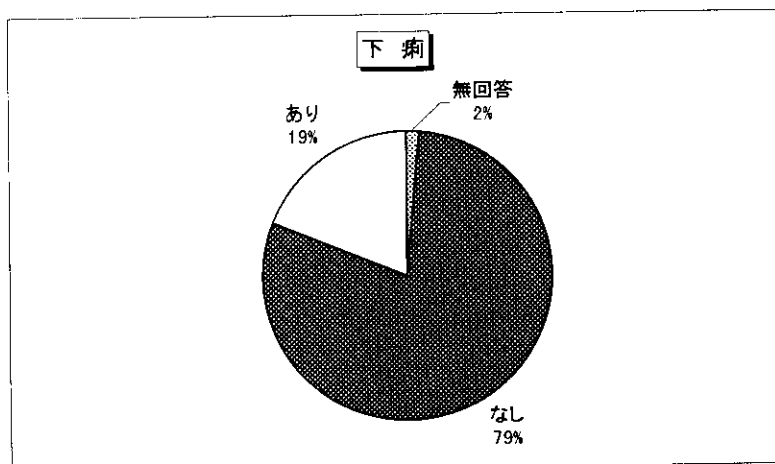
3) 便秘

年齢	便秘			総計
	無回答	なし	あり	
無回答	0	0	3	3
20-29	0	2	2	4
30-39	0	1	2	3
40-49	0	11	10	21
50-59	1	19	28	48
60-69	5	49	38	92
70-79	4	76	113	193
80-89	2	85	156	243
90-100	0	21	27	48
総計	12	264	379	655



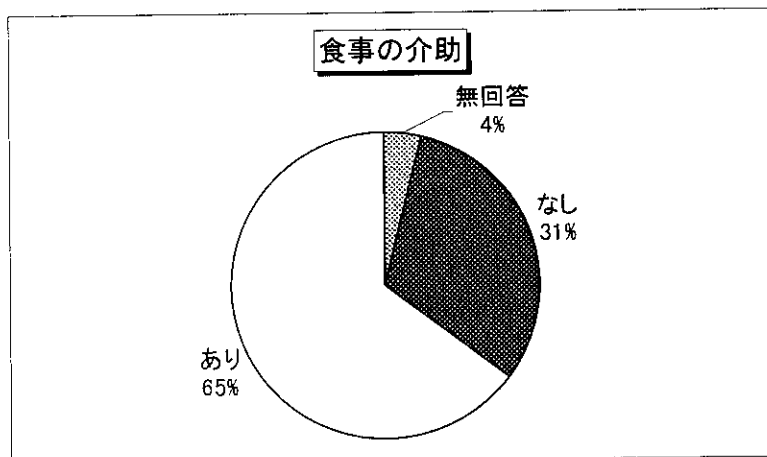
4) 下痢

年齢	下痢			総計
	無回答	なし	あり	
無回答	0	3	0	3
20-29	0	4	0	4
30-39	0	3	0	3
40-49	0	14	7	21
50-59	1	39	8	48
60-69	4	69	19	92
70-79	3	155	35	193
80-89	2	196	45	243
90-100	0	39	9	48
総計	10	522	123	655



## 5) 食事の介助

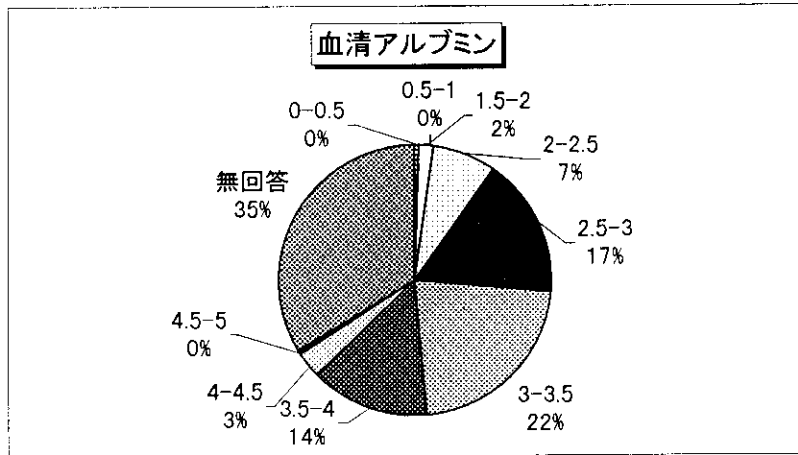
年齢	食事の介助			総計
	無回答	なし	あり	
無回答	0	0	3	3
20-29	0	1	3	4
30-39	0	1	2	3
40-49	0	12	9	21
50-59	3	16	29	48
60-69	5	34	53	92
70-79	9	47	137	193
80-89	7	80	156	243
90-100	1	15	32	48
総計	25	206	424	655



#### 4. 臨床検査

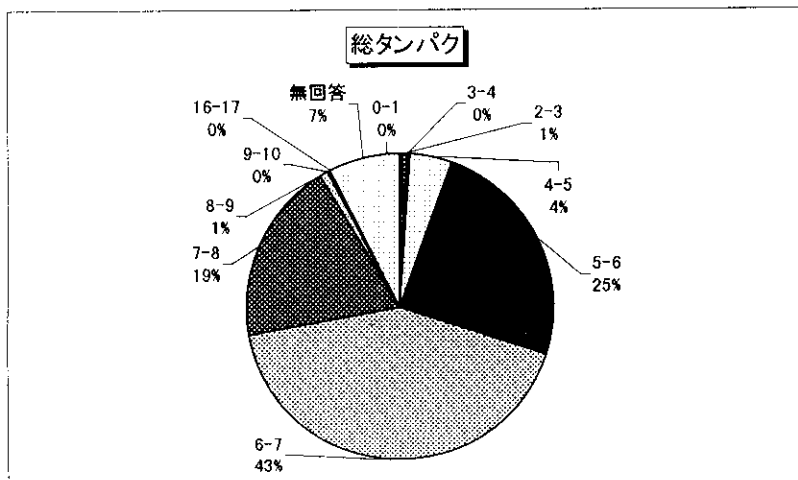
##### 1) 血清アルブミン

年齢	血清アルブミン										無回答	総計
	0-0.5	0.5-1	1.5-2	2-2.5	2.5-3	3-3.5	3.5-4	4-4.5	4.5-5			
無回答	0	0	0	0	0	2	0	0	0	1		3
20-29	0	0	0	0	0	1	1	1	0	1		4
30-39	0	0	0	0	0	0	0	0	0	3		3
40-49	0	0	1	1	5	5	1	1	0	7		21
50-59	0	0	0	0	6	13	13	4	0	12		48
60-69	0	0	1	5	14	16	14	6	1	35		92
70-79	1	0	2	16	27	47	32	2	0	66		193
80-89	2	1	6	22	43	53	28	6	1	81		243
90-100	0	0	1	4	15	8	5	0	0	15		48
総計	3	1	11	48	110	145	94	20	2	221		655



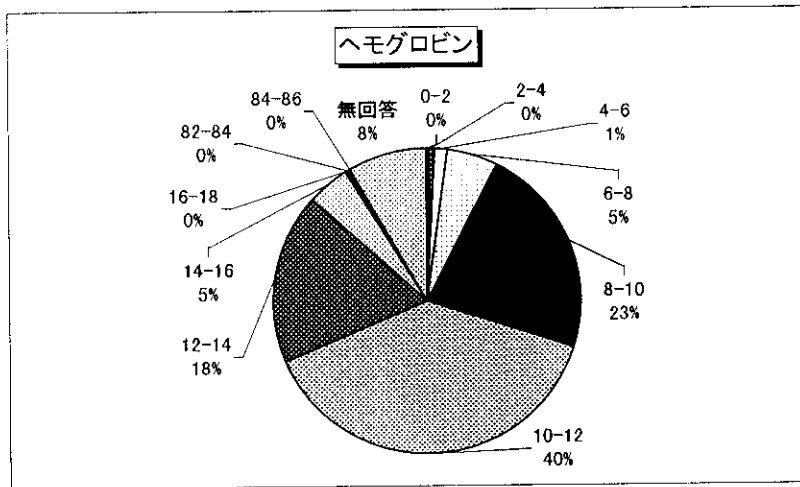
##### 2) 総タンパク

年齢	総タンパク											無回答	総計
	0-1	2-3	3-4	4-5	5-6	6-7	7-8	8-9	9-10	16-17			
無回答	0	0	0	0	0	2	1	0	0	0	0	0	3
20-29	0	0	0	0	0	2	2	0	0	0	0	0	4
30-39	0	0	0	0	0	0	2	0	0	0	0	1	3
40-49	0	0	0	4	1	7	6	0	0	1	2		21
50-59	0	0	1	1	9	22	12	1	0	0	2		48
60-69	0	0	0	6	19	39	18	0	0	0	10		92
70-79	0	2	1	7	39	87	42	2	0	0	13		193
80-89	1	1	1	8	74	97	39	3	1	0	18		243
90-100	0	1	0	3	18	20	3	0	0	0	3		48
総計	1	4	3	29	160	276	125	6	1	1	49		655



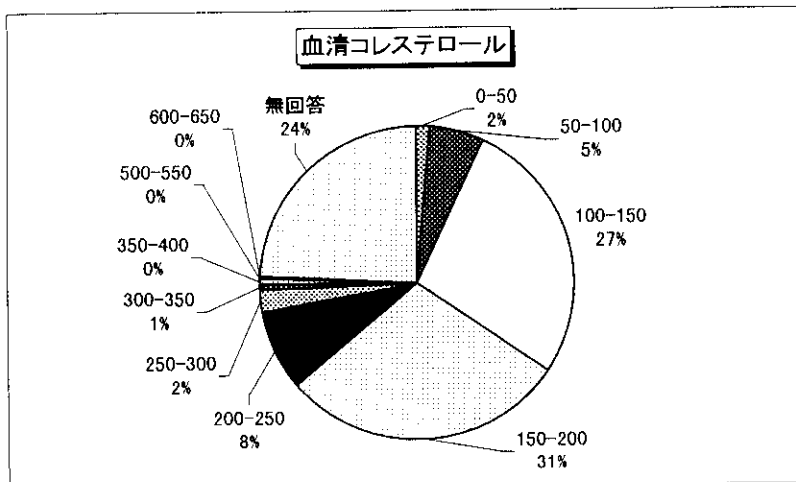
3) ヘモグロビン

年齢	ヘモグロビン											総計	
	0-2	2-4	4-6	6-8	8-10	10-12	12-14	14-16	16-18	82-84	84-86		無回答
無回答	0	0	0	0	1	2	0	0	0	0	0	0	3
20-29	0	0	0	0	0	2	2	0	0	0	0	0	4
30-39	0	0	0	0	0	1	0	1	0	0	0	1	3
40-49	0	0	0	2	3	5	7	2	0	0	0	2	21
50-59	0	0	0	1	7	20	14	3	1	0	0	2	48
60-69	0	1	1	4	19	30	20	5	0	0	1	11	92
70-79	0	1	2	10	43	77	33	8	1	0	0	18	193
80-89	1	1	4	14	61	100	36	10	0	1	0	15	243
90-100	1	0	2	4	14	16	5	1	0	0	0	5	48
総計	2	3	9	35	148	253	117	30	2	1	1	54	655



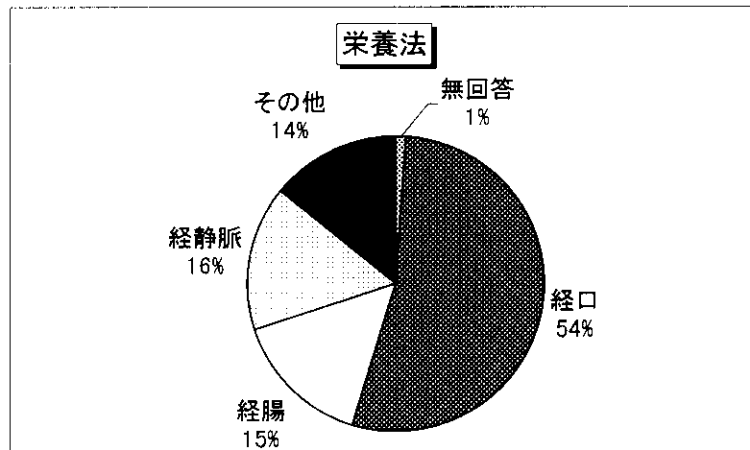
4) 血清コレステロール

年齢	血清コレステロール											総計
	0-50	50-100	100-150	150-200	200-250	250-300	300-350	350-400	500-550	600-650	無回答	
無回答	0	1	0	1	0	0	0	0	0	0	1	3
20-29	0	0	3	0	0	0	0	0	0	0	1	4
30-39	0	0	0	0	0	0	0	0	0	0	3	3
40-49	0	2	6	5	2	0	0	0	1	0	5	21
50-59	0	1	16	8	4	2	0	0	0	0	17	48
60-69	0	7	23	25	9	4	0	1	0	0	23	92
70-79	3	11	54	49	18	7	3	0	0	0	48	193
80-89	6	10	68	89	16	2	1	2	0	1	48	243
90-100	1	4	9	17	5	0	0	0	0	0	12	48
総計	10	36	179	194	54	15	4	3	1	1	158	655



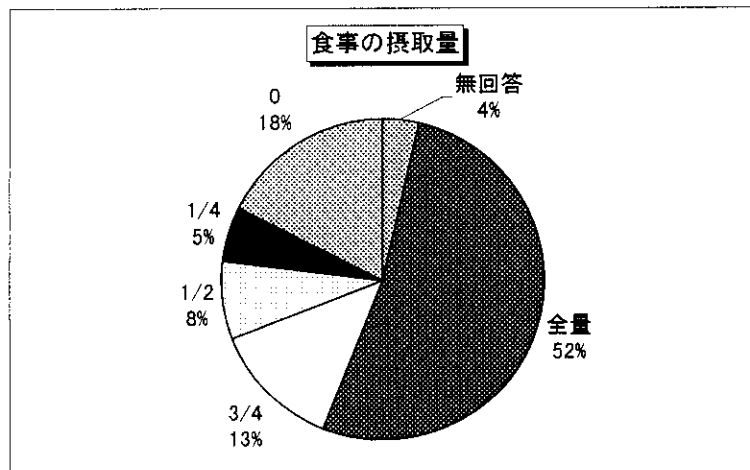
### 5. 栄養法

		栄養法								
年齢	無回答	経口	経腸	経静脈	その他				総計	
無回答	0	1	1	1	0				3	
20-29	0	3	1	0	0				4	
30-39	0	2	0	1	0				3	
40-49	0	12	0	7	2				21	
50-59	1	29	8	7	3				48	
60-69	1	41	19	17	14				92	
70-79	1	89	37	29	37				193	
80-89	4	139	29	37	34				243	
90-100	0	35	5	5	3				48	
総計	7	351	100	104	93				655	



### 6. 食事の摂取量

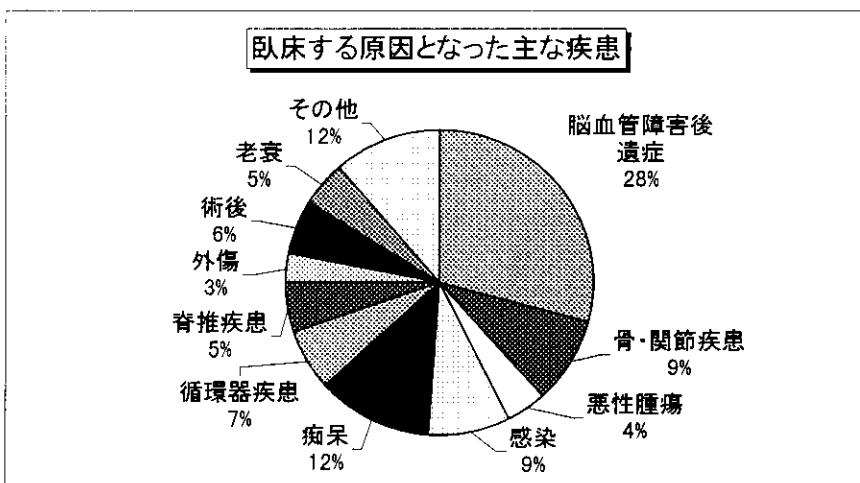
		食事摂取量								
年齢	無回答	全量	3/4	1/2	1/4	0			総計	
無回答	0	2	0	0	1	0			3	
20-29	0	3	0	1	0	0			4	
30-39	1	1	1	0	0	0			3	
40-49	1	8	2	3	1	6			21	
50-59	2	28	8	5	0	5			48	
60-69	4	53	8	4	7	16			92	
70-79	7	100	21	13	9	43			193	
80-89	8	124	40	16	15	40			243	
90-100	0	26	5	9	3	5			48	
総計	23	345	85	51	36	115			655	



D.患者の背景

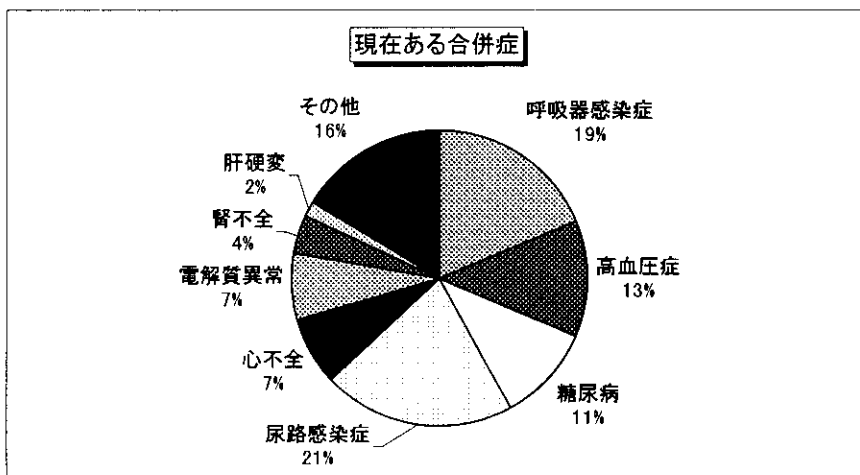
1.臥床する原因となった主な疾患

年齢	臥床する原因となった主な疾患												総計
	脳血管障害後	骨・関節疾患	悪性腫瘍	感染	痴呆	循環器疾患	脊推疾患	外傷	術後	老衰	その他		
無回答	1	0	1	1	1	0	0	0	0	1	0	5	
20-29	0	0	0	0	0	0	1	3	0	0	0	4	
30-39	1	1	0	1	0	0	0	0	1	0	1	5	
40-49	5	0	6	1	2	2	5	2	6	0	8	37	
50-59	15	1	2	4	2	3	8	5	3	0	24	67	
60-69	46	8	12	12	12	9	7	5	12	3	23	149	
70-79	126	41	17	33	44	19	23	12	27	12	42	396	
80-89	141	50	11	49	73	41	19	9	22	28	43	486	
90-100	28	14	3	8	18	8	1	2	3	13	3	101	
総計	363	115	52	109	152	82	64	38	74	57	144	1250	



2.現在ある合併症

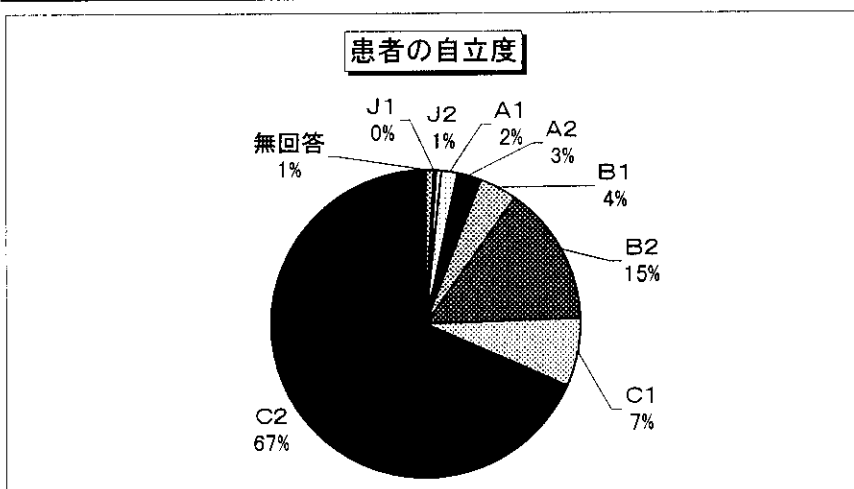
年齢	現在ある合併症										総計
	呼吸器感染症	高血圧症	糖尿病	尿路感染症	心不全	電解質異常	腎不全	肝硬変	その他		
無回答	2	0	0	3	0	0	0	0	0	0	5
20-29	0	0	0	1	0	0	0	0	0	1	2
30-39	0	1	0	0	0	0	0	0	0	1	2
40-49	4	1	0	4	1	1	1	0	9		21
50-59	12	4	4	7	1	1	1	1	12		43
60-69	22	17	27	17	5	14	9	4	22		137
70-79	45	36	28	58	19	18	12	3	33		252
80-89	61	41	30	66	32	25	9	7	51		322
90-100	14	9	1	23	6	4	2	0	11		70
総計	160	109	90	179	64	63	34	15	140		854



3.障害の程度と臥床期間

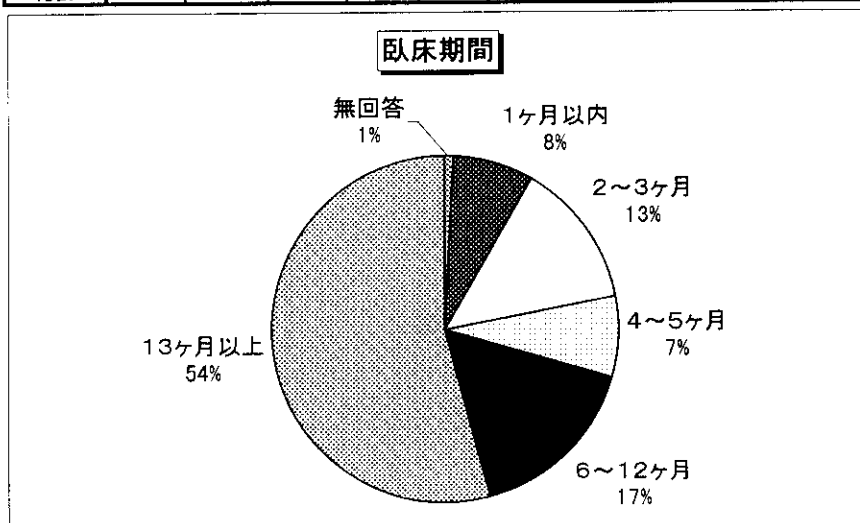
1)患者の自立度

年齢	患者の自立度										総計
	無回答	J1	J2	A1	A2	B1	B2	C1	C2		
無回答	0	0	0	0	0	0	0	1	2		3
20-29	0	0	0	0	0	0	0	0	4		4
30-39	0	0	0	1	0	0	0	0	2		3
40-49	0	1	0	1	3	2	2	3	9		21
50-59	0	0	2	3	0	5	8	1	29		48
60-69	0	1	0	3	2	2	8	5	71		92
70-79	0	0	0	2	5	7	29	11	139		193
80-89	4	0	2	1	6	9	44	21	156		243
90-100	1	0	0	0	1	0	6	4	36		48
総計	5	2	4	11	17	25	97	46	448		655



2)臥床期間

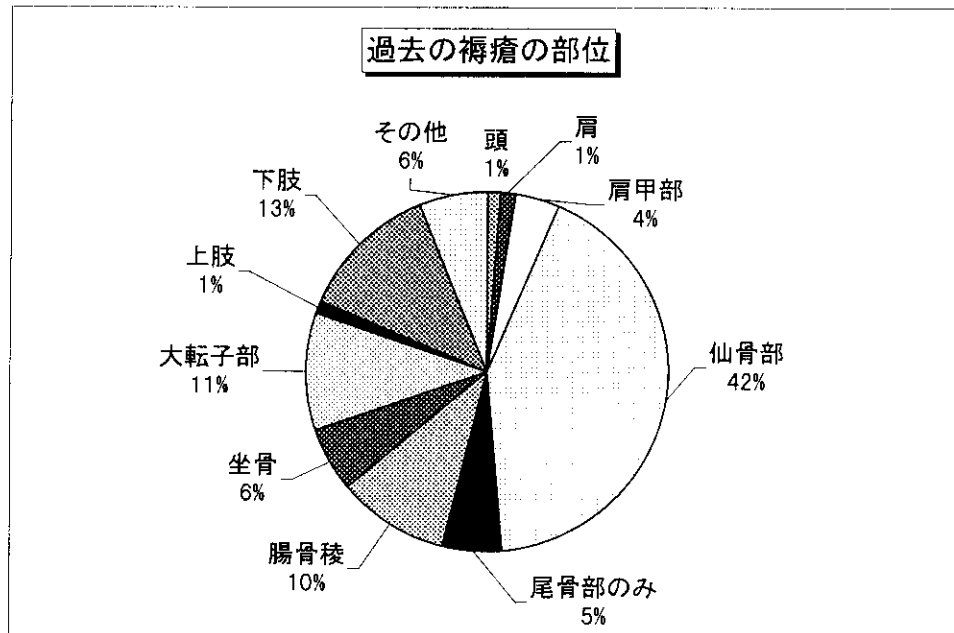
年齢	臥床期間							総計
	無回答	1ヶ月以内	2~3ヶ月	4~5ヶ月	6~12ヶ月	13ヶ月以上		
無回答	0	0	0	1	0	2	3	
20-29	0	0	1	1	0	2	4	
30-39	0	0	0	0	1	2	3	
40-49	0	2	1	2	5	11	21	
50-59	0	2	3	5	6	32	48	
60-69	1	11	12	7	18	43	92	
70-79	1	15	32	7	33	105	193	
80-89	2	16	34	22	36	133	243	
90-100	1	4	5	4	10	24	48	
総計	5	50	88	49	109	354	655	



## E.褥瘡の詳細

## 1.過去の褥瘡の部位

過去の褥瘡の部位												
年齢	頭	肩	肩甲部	仙骨部	尾骨部のみ	腸骨稜	坐骨	大転子部	上肢	下肢	その他	総計
無回答	0	0	0	3	0	0	0	0	0	2	0	5
20-29	1	0	0	3	1	0	0	1	0	4	0	10
30-39	0	0	0	2	0	0	2	1	0	2	1	8
40-49	0	0	1	11	1	2	3	5	0	2	2	27
50-59	2	0	2	28	4	1	9	7	0	7	3	63
60-69	2	2	2	47	8	11	7	14	2	15	6	116
70-79	2	4	11	110	10	24	17	23	5	32	20	258
80-89	3	6	15	130	18	36	9	30	3	35	18	303
90-100	0	0	3	28	5	12	2	11	0	9	2	72
総計	10	12	34	362	47	86	49	92	10	108	52	862

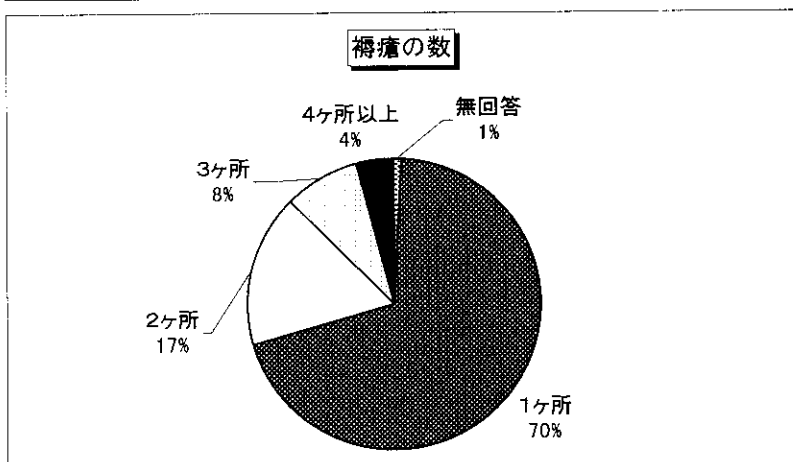




2.現在の褥瘡について

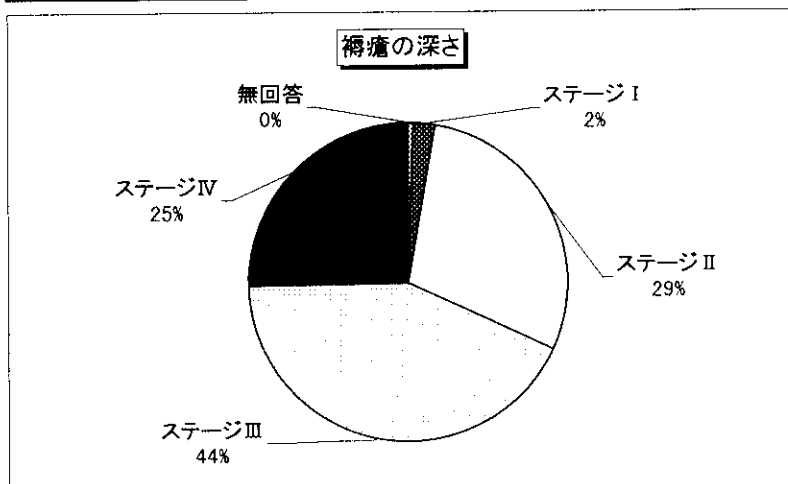
1) 褥瘡の数

年齢	褥瘡の数					総計
	無回答	1ヶ所	2ヶ所	3ヶ所	4ヶ所以上	
無回答	0	3	0	0	0	3
20-29	0	3	0	1	0	4
30-39	0	2	0	1	0	3
40-49	1	16	2	2	0	21
50-59	0	33	9	4	2	48
60-69	0	68	11	8	5	92
70-79	2	141	31	11	8	193
80-89	2	161	48	21	11	243
90-100	0	30	11	5	2	48
総計	5	457	112	53	28	655



2) 褥瘡の深さ

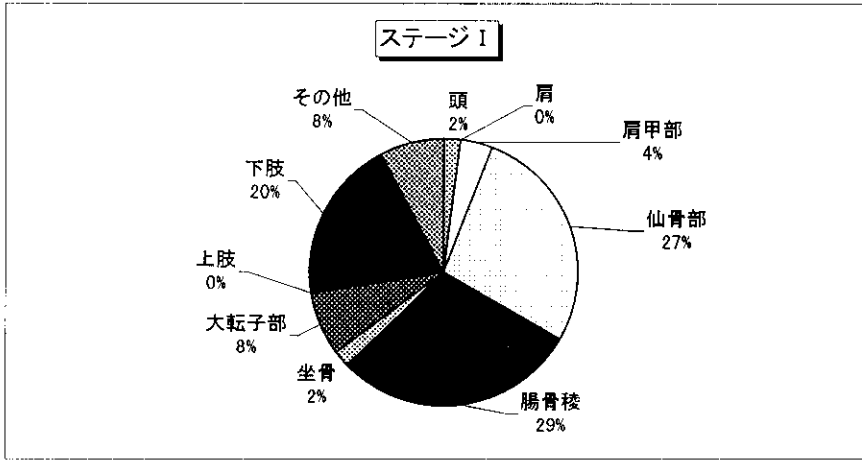
年齢	褥瘡の深さ					総計
	無回答	ステージⅠ	ステージⅡ	ステージⅢ	ステージⅣ	
無回答	0	0	1	2	0	3
20-29	0	0	1	2	1	4
30-39	0	0	2	0	1	3
40-49	0	1	7	9	4	21
50-59	0	0	13	20	15	48
60-69	0	3	23	38	28	92
70-79	1	5	49	93	45	193
80-89	2	5	83	94	59	243
90-100	0	1	13	21	13	48
総計	3	15	192	279	166	655



3) 部位と深さ

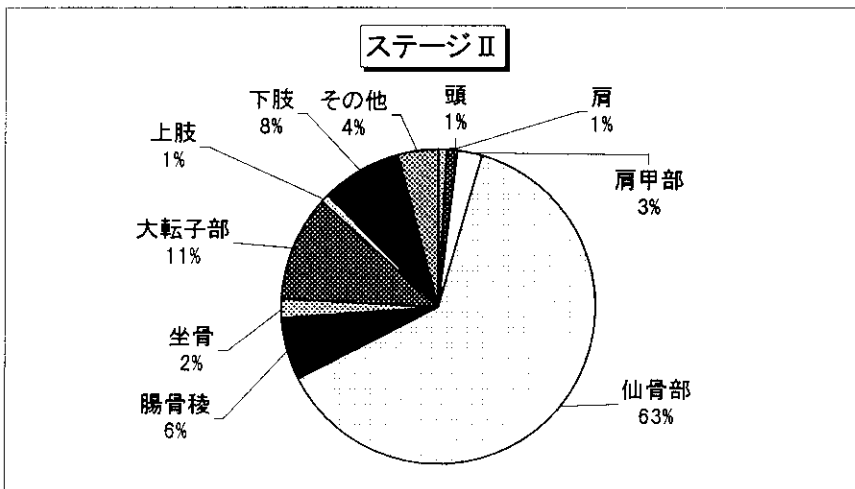
(1) ステージ I

部位と深さ											
	頭	肩	肩甲部	仙骨部	腸骨稜	坐骨	大転子部	上肢	下肢	その他	総計
ステージ I	1	0	2	14	15	1	4	0	10	4	51
ステージ II	2	3	7	167	17	5	29	2	22	11	265
ステージ III	3	0	8	224	17	9	32	1	23	6	323
ステージ IV	1	0	4	134	8	6	22	2	6	12	195
総計	7	3	21	539	57	21	87	5	61	33	834



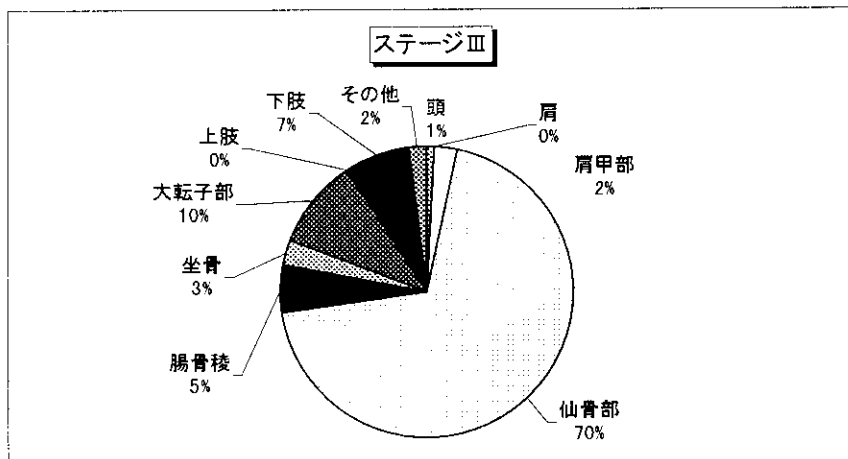
(2) ステージ II

部位と深さ											
	頭	肩	肩甲部	仙骨部	腸骨稜	坐骨	大転子部	上肢	下肢	その他	総計
ステージ I	1	0	2	14	15	1	4	0	10	4	51
ステージ II	2	3	7	167	17	5	29	2	22	11	265
ステージ III	3	0	8	224	17	9	32	1	23	6	323
ステージ IV	1	0	4	134	8	6	22	2	6	12	195
総計	7	3	21	539	57	21	87	5	61	33	834



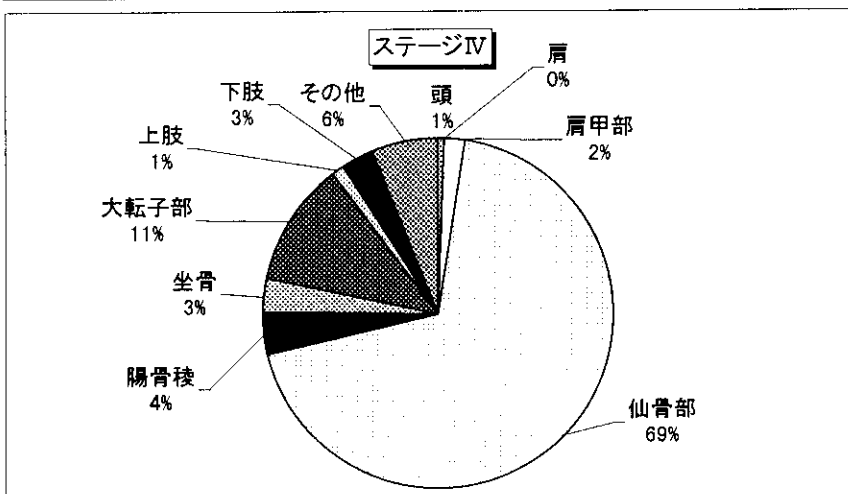
(3) ステージⅢ

	部位と深さ										総計
	頭	肩	肩甲部	仙骨部	腸骨稜	坐骨	大転子部	上肢	下肢	その他	
ステージⅠ	1	0	2	14	15	1	4	0	10	4	51
ステージⅡ	2	3	7	167	17	5	29	2	22	11	265
ステージⅢ	3	0	8	224	17	9	32	1	23	6	323
ステージⅣ	1	0	4	134	8	6	22	2	6	12	195
総計	7	3	21	539	57	21	87	5	61	33	834



(4) ステージⅣ

	部位と深さ										総計
	頭	肩	肩甲部	仙骨部	腸骨稜	坐骨	大転子部	上肢	下肢	その他	
ステージⅠ	1	0	2	14	15	1	4	0	10	4	51
ステージⅡ	2	3	7	167	17	5	29	2	22	11	265
ステージⅢ	3	0	8	224	17	9	32	1	23	6	323
ステージⅣ	1	0	4	134	8	6	22	2	6	12	195
総計	7	3	21	539	57	21	87	5	61	33	834



## 3.体位交換方法の変更

年齢	体位交換方法の変更			総計
	無回答	なし	あり	
無回答	0	2	1	3
20-29	1	2	1	4
30-39	0	0	3	3
40-49	1	10	10	21
50-59	1	24	23	48
60-69	6	39	47	92
70-79	11	93	89	193
80-89	10	113	120	243
90-100	0	19	29	48
総計	30	302	323	655

