

表9 退院患者の退院事由別在院期間分布:年齢階級別

	年齢階級	退院事由 計 在院期間			治愈・軽快 在院期間			死亡 在院期間			転院 在院期間		
		1か月未満	1-3か月未満	3か月以上	1か月未満	1-3か月未満	3か月以上	1か月未満	1-3か月未満	3か月以上	1か月未満	1-3か月未満	3か月以上
1984	合計	74	17	8	71	20	8	41	26	32	62	18	18
	0-14	95	3	1	93	6	1	0	0	0	100	0	0
	15-39	86	10	4	83	12	5	100	0	0	75	13	13
	40-64	63	26	11	60	28	11	40	30	30	58	17	17
	65+	48	32	19	49	35	16	36	27	36	50	25	25
1987	合計	73	18	8	72	20	7	40	27	33	64	19	17
	0-14	95	4	1	93	5	1	71	14	14	91	5	5
	15-39	86	10	3	84	12	4	53	20	27	80	13	7
	40-64	66	24	10	65	26	9	42	28	29	65	19	14
	65+	52	31	17	54	33	13	37	26	36	52	23	25
1990	合計	70	18	8	70	21	7	39	27	33	59	20	19
	0-14	70	5	1	77	6	1	43	14	14	65	6	6
	15-39	87	9	3	84	12	4	54	15	23	82	12	5
	40-64	69	23	8	67	24	8	41	29	29	65	19	16
	65+	54	29	16	57	31	12	37	27	35	48	24	27
1993	合計	76	17	7	76	19	6	42	28	30	61	21	18
	0-14	95	4	1	95	4	1	67	17	17	87	9	4
	15-39	89	8	2	86	11	3	55	27	18	81	11	6
	40-64	72	21	7	72	22	6	45	29	25	63	21	16
	65+	60	27	13	64	27	9	39	28	32	50	24	24
1996	合計	76	17	7	76	19	6	70	17	12	64	14	20
	0-14	95	3	1	95	4	1	90	3	3	100	0	0
	15-39	90	8	2	87	10	3	83	10	7	83	0	0
	40-64	73	19	7	73	21	6	74	16	10	67	13	20
	65+	62	26	12	65	27	9	62	22	16	56	19	22

表10 退院患者の退院事由別在院期間分布:地域ブロック別

地域 ブロック	退院事由 計 在院期間			治癒・軽快 在院期間			死亡 在院期間			転院 在院期間			
	1か月未満	1-3か月未満	3か月以上	1か月未満	1-3か月未満	3か月以上	1か月未満	1-3か月未満	3か月以上	1か月未満	1-3か月未満	3か月以上	
1984	全国	74.3	17.1	8.1	71.0	20.4	8.2	41.2	26.5	32.4	61.8	17.6	17.6
	B1	66.7	21.2	11.5	63.7	24.2	11.3	42.9	28.6	42.9	62.5	25.0	25.0
	B2	71.0	19.1	9.3	67.5	23.3	9.2	0.0	0.0	33.3	66.7	16.7	16.7
	B4	78.8	14.5	5.9	75.9	17.6	5.9	44.4	22.2	22.2	14.3	28.6	42.9
1987	全国	73.5	18.2	8.1	72.3	20.2	7.3	40.0	26.5	33.5	63.6	19.3	18.9
	B1	67.7	21.2	10.9	66.5	23.6	9.8	36.4	23.4	40.3	61.5	21.3	17.2
	B2	71.2	20.2	8.4	69.0	23.0	7.9	39.4	25.8	34.8	62.9	21.4	17.1
	B4	77.7	15.9	6.1	76.9	17.4	5.4	42.2	29.4	28.4	67.7	16.7	15.6
1990	全国	69.9	18.3	7.9	69.7	20.7	7.0	38.6	26.8	33.5	58.9	20.1	19.4
	B1	66.0	21.5	9.9	65.5	23.7	8.4	33.7	26.5	38.6	57.4	20.0	20.9
	B2	67.4	20.4	9.0	66.1	23.2	8.3	37.0	28.8	35.6	59.7	19.5	18.2
	B4	74.1	15.5	6.1	74.1	17.9	5.5	42.0	26.9	29.4	60.6	18.1	19.1
1993	全国	75.6	17.2	6.9	75.6	18.6	5.5	41.5	27.7	30.4	60.6	20.8	18.3
	B1	71.0	20.0	8.8	71.1	21.6	7.1	34.5	27.6	39.1	60.8	20.3	18.4
	B2	73.8	18.6	7.3	73.3	20.4	6.0	40.8	26.3	31.6	60.4	21.9	17.7
	B4	79.5	14.8	5.4	79.3	16.0	4.3	45.3	28.5	25.5	62.2	20.5	17.3
1996	全国	75.9	17.0	6.8	75.5	18.5	5.7	70.1	17.5	12.0	64.3	14.3	19.8
	B1	71.4	20.0	8.4	71.5	21.5	6.8	66.4	20.4	14.2	64.7	11.8	23.5
	B2	73.4	19.0	7.4	72.7	20.7	6.4	68.2	18.8	14.1	63.6	18.2	18.2
	B4	79.7	14.7	5.4	79.2	16.0	4.6	76.4	14.6	9.7	72.7	9.1	18.2

表11 退院患者の在院期間・傷病別治癒・軽快率 (%) : 1993年

(a) 年齢計

	在院期間 (日)	主な傷病								
		合計	悪性新生物 (21)	精神障害 (50)	高血圧 (71)	心疾患 (72)	脳血管疾患 (73)	呼吸系 (80)	消化系 (90)	筋骨格系 (95)
1993	合計	76	66	75	73	76	64	91	89	87
	1-14	73	66	81	74	73	67	94	89	85
	15-29	88	71	80	84	82	78	90	92	91
	30-89	83	69	81	76	80	70	82	89	90
	90-179	72	52	81	64	71	58	67	80	88
	180日以上	45	33	54	33	27	32	33	42	64

(b) 65歳以上

	在院期間	主な傷病								
		合計	悪性新生物 (21)	精神障害 (50)	高血圧 (71)	心疾患 (72)	脳血管疾患 (73)	呼吸系 (80)	消化系 (90)	筋骨格系 (95)
1993	合計	76	61	51	93	69	72	61	77	84
	1-14	78	61	64	96	69	68	64	78	83
	15-29	83	64	71	93	81	82	77	84	88
	30-89	77	65	67	83	74	79	67	76	85
	90-179	66	48	56	83	61	67	58	64	75
	180日以上	48	36	40	50	44	50	42	40	50

(2) 平均在院日数

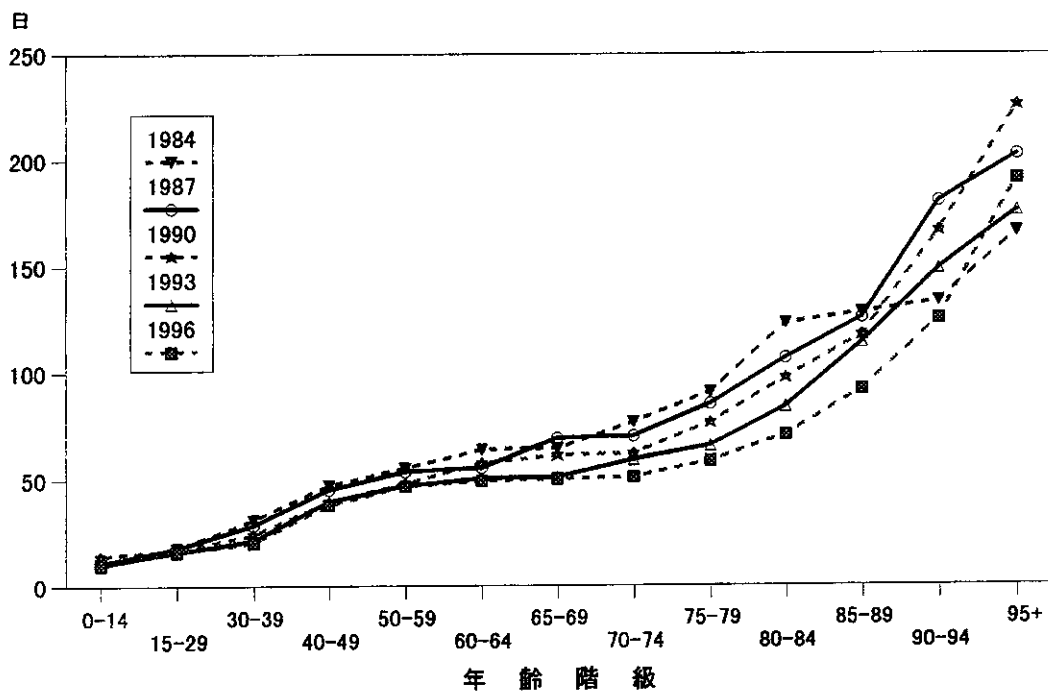
退院患者の平均在院日数は傷病計では0-14歳の10日から年齢階級の上昇とともに単調に増加し、特に80歳以上で急激に増加した(図5 a)。しかし、対象を在院期間6か月未満の退院患者に限ると、各年次とも平均値が大幅に短くなり、80歳以降での平均在院日数の増加は消滅した(図5 b)。表12、13は年齢区分・傷病別に退院患者の平均在院日数の年次推移を示したものである。傷病計をみると、各年齢区分で年次とともに低下傾向であったが、特に65歳以上の平均在院日数は1984年の88日から1996年の64日へと低下した(表12 a)。平均在院日数は傷病によって大幅に異なり、循環系や筋骨格系では65歳以上で急激に増加している。平均在院日数は年次とともに各傷病で短縮しており、特に65歳以上で顕著であった(図6)。平均在院日数は退院事由によっても大幅に異なり、治癒・軽快の平均在院日数は傷病計で0-14歳の10日から65歳以上の41日(1993年及び1996年)と年齢階級の上昇にともなう増加も退院事由計に比べてゆるやかであった(表12 b)。反対に、死亡による退院では平均在院日数が長く、40歳以上では多くの傷病で治癒・軽快の平均在院日数のおよそ4～5倍であった。対象を在院期間6か月未満の退院患者に限ると、平均在院日数は各年次とも総計でほぼ半減しているだけでなく、各傷病、各年齢階級で平均在院日数が短くなり、特に平均在院日数の長かった傷病、年齢で短縮幅が大きかった(表13)。

表14、15は退院患者の傷病別平均在院日数を地域ブロック別にみたものである。平均在院日数の地域格差はコンスタントに存在し続けていた(図7)。傷病別にみても平均在院日数の地域格差は各年次で観察された(図8)。傷病計でB1とB4の格差は1984年を除いて約1.6倍であり、平均在院日数の最も長い精神障害の地域格差はそれより小さかった(表14 a)。在院期間6か月未満のみを対象にすると、傷病計の平均在院日数が半減するだけでなく、地域ブロック間の格差も約1.3倍に縮小した(1984年を除く；表14 b)。

同様に、65歳以上の平均在院日数の推移をみると、1987～1996年の間に各ブロックとも平均在院日数はおよそ30%短くなり、B1とB4の格差は1.5～1.6倍であった(表15 a)。さらに、在院期間6か月未満のみを対象にすると、平均在院日数は63.5日から30.6日(1996年)に半減し、地域ブロック間格差も約1.2倍に縮小した(1984年を除く；表15 b)。傷病ごとの平均在院日数の地域格差は、年齢区分別にみても年次による多少のパターンの違いはあるにせよ、かなりの差が存在し、対象を在院期間6か月未満の退院患者に限るといづれの傷病でも平均値及び地域差が大幅に小さくなった(図9)。

図5 退院患者の平均在院日数：年齢階級別

(a) 在院期間計



(b) 在院期間 6か月未満

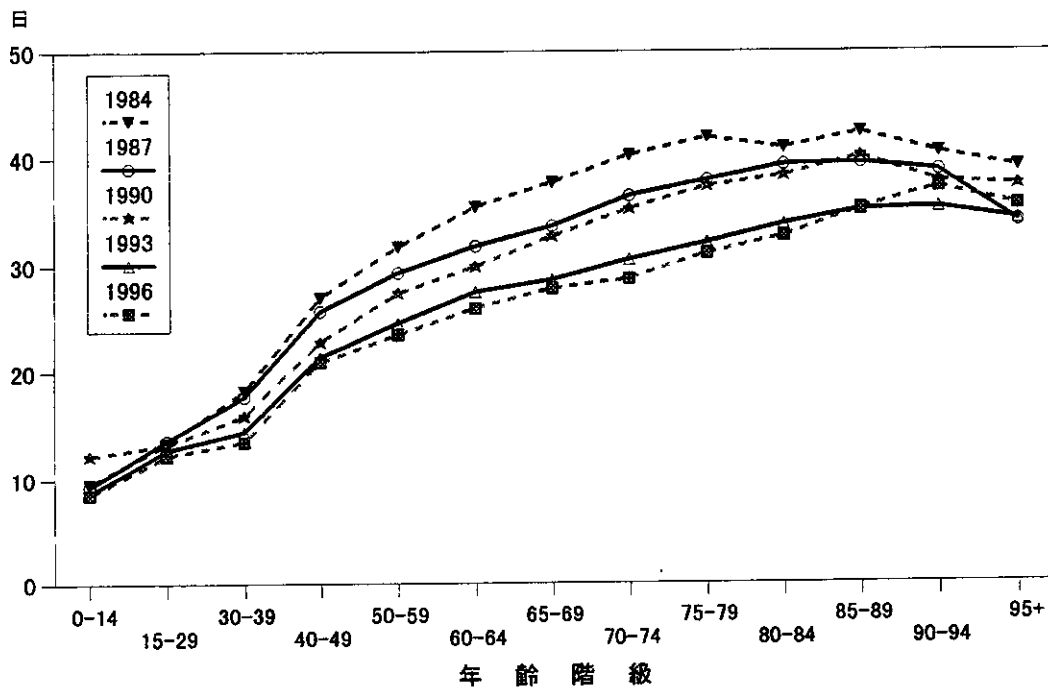


表12 退院患者の平均在院日数：在院期間計

(a) 退院事由：計

	年齢階級	主な傷病								
		合計	悪性新生物 (21)	精神障害 (50)	高血圧 (71)	心疾患 (72)	脳血管疾患 (73)	呼吸系 (80)	消化系 (90)	筋骨格系 (95)
1984	合計	41.4	67.8	313.8	74.7	61.6	120.0	23.4	33.0	42.8
	0-14	10.8	42.9	37.2	25.2	19.3	17.7	8.6	8.7	16.3
	15-39	23.0	54.1	221.9	34.8	26.5	45.2	12.8	22.2	45.3
	40-64	53.8	61.8	385.2	42.1	35.3	77.4	31.1	38.4	45.4
	65+	88.4	76.7	440.9	98.7	86.5	145.3	66.3	53.5	142.3
1987	合計	44.0	61.3	310.9	75.2	57.8	123.5	25.1	32.8	57.9
	0-14	10.7	45.4	39.7	14.9	35.3	21.3	6.9	7.9	20.6
	15-39	22.0	52.1	178.4	38.6	19.7	32.2	12.4	20.0	36.6
	40-64	51.1	53.6	358.7	34.7	32.4	70.4	29.9	37.5	52.6
	65+	85.9	70.1	561.1	101.1	79.5	151.6	67.5	51.2	83.2
1990	合計	44.9	58.1	325.6	76.4	49.1	122.0	29.5	30.4	62.6
	0-14	14.1	46.4	48.3	17.0	36.4	20.5	10.6	10.3	23.5
	15-39	19.7	47.2	163.2	20.2	21.9	30.9	11.0	17.4	34.2
	40-64	47.2	52.1	401.8	29.8	29.2	72.0	36.2	30.5	51.1
	65+	79.3	64.5	491.9	103.0	63.8	144.5	59.3	49.7	93.4
1993	合計	41.9	50.1	333.3	67.7	43.2	119.2	22.9	26.9	59.0
	0-14	10.2	43.0	40.7	10.3	19.8	27.0	6.5	7.8	26.2
	15-39	18.1	45.0	119.0	19.7	15.1	42.6	9.7	16.6	30.9
	40-64	45.4	45.0	437.1	30.1	20.0	68.9	23.2	26.2	47.3
	65+	70.8	54.7	500.4	86.1	58.8	141.4	59.5	41.4	86.4
1996	合計	40.8	46.0	330.7	63.6	38.9	119.1	26.1	25.5	55.2
	0-14	9.9	43.1	25.2	21.9	14.4	19.4	6.9	6.8	22.4
	15-39	17.8	43.0	125.5	21.6	15.6	42.6	9.8	14.2	28.4
	40-64	44.6	41.9	420.2	27.7	19.8	78.4	25.4	24.2	52.8
	65+	63.5	48.9	468.2	75.0	50.0	134.4	57.3	35.6	71.8

(b) 退院事由：治療・軽快

	年齢階級	主な傷病								
		合計	悪性新生物 (21)	精神障害 (50)	高血圧 (71)	心疾患 (72)	脳血管疾患 (73)	呼吸系 (80)	消化系 (90)	筋骨格系 (95)
1984	合計	37.5	56.8	205.9	56.1	51.7	86.8	19.1	30.8	41.4
	0-14	12.2	42.7	36.5	25.2	23.9	21.1	8.5	8.6	15.0
	15-39	25.8	48.9	201.4	35.7	24.8	46.2	12.8	22.2	46.2
	40-64	46.7	55.4	230.1	38.2	36.3	71.0	26.3	37.1	45.7
	65+	63.8	60.7	144.0	70.3	69.3	98.7	53.4	47.4	136.5
1987	合計	35.1	50.6	179.8	55.4	42.5	77.3	19.0	29.6	53.1
	0-14	11.2	37.3	41.0	15.0	40.5	22.2	6.9	8.0	20.6
	15-39	23.0	47.7	180.3	23.6	20.0	24.6	12.1	20.1	37.2
	40-64	43.1	47.6	204.0	34.5	30.6	63.3	26.1	36.0	50.6
	65+	55.5	55.1	188.7	70.8	54.2	87.5	48.7	42.0	71.9
1990	合計	34.6	47.5	164.2	50.1	38.9	67.7	22.3	27.2	53.2
	0-14	14.2	40.5	49.3	16.1	26.5	24.5	10.4	10.3	23.8
	15-39	22.2	42.7	142.6	19.0	19.6	24.5	11.1	16.6	34.7
	40-64	38.0	46.1	200.1	26.2	25.3	52.0	28.5	29.3	50.6
	65+	49.6	49.9	131.3	65.2	46.3	76.5	43.7	41.4	69.4
1993	合計	30.0	42.3	158.5	40.5	29.5	61.4	15.5	23.4	47.4
	0-14	10.2	42.3	30.3	10.2	20.8	25.3	6.5	7.1	27.3
	15-39	19.7	39.8	103.9	18.7	14.3	29.1	9.8	16.8	31.5
	40-64	34.5	40.3	210.6	27.0	19.9	50.8	20.9	25.1	46.2
	65+	41.3	44.3	169.8	47.9	37.0	67.6	35.2	31.9	59.0
1996	合計	30.5	40.5	166.0	44.2	29.7	67.2	18.0	22.7	47.5
	0-14	10.2	41.2	25.4	23.1	14.8	19.9	6.9	6.7	22.2
	15-39	18.6	40.1	105.0	17.9	15.7	41.9	9.5	14.1	28.5
	40-64	34.0	39.4	218.1	24.4	17.8	55.0	20.4	23.2	43.5
	65+	41.0	41.5	180.6	48.4	37.1	72.6	38.5	29.8	62.1

表13 退院患者の平均在院日数：在院期間6か月未満

(a) 退院事由:計

	年齢階級	主な傷病								
		合計	悪性新生物 (21)	精神障害 (50)	高血圧 (71)	心疾患 (72)	脳血管疾患 (73)	呼吸系 (80)	消化系 (90)	筋骨格系 (95)
1984	合計	22.6	49.9	56.9	35.1	33.4	43.6	16.0	26.7	26.3
	0-14	9.5	25.2	26.3	25.2	15.6	17.7	7.6	8.1	14.2
	15-39	15.2	44.7	58.0	29.7	22.1	22.8	12.6	20.6	33.8
	40-64	30.5	50.6	58.9	28.9	27.9	38.2	22.4	33.0	40.2
	65+	40.2	51.2	51.0	39.8	39.9	47.8	35.8	35.4	44.8
1987	合計	23.1	45.6	52.7	32.0	29.5	41.1	15.8	24.9	40.4
	0-14	9.3	25.3	22.0	14.9	11.7	21.3	6.2	7.4	20.0
	15-39	15.2	39.5	50.6	23.8	17.9	23.8	11.4	18.7	34.0
	40-64	28.6	45.6	56.8	26.1	24.3	36.6	22.0	29.5	41.8
	65+	36.7	47.3	51.7	36.3	34.8	44.3	34.5	32.9	46.4
1990	合計	23.9	44.4	48.4	30.5	27.6	40.7	18.2	23.9	40.3
	0-14	12.2	28.4	31.9	17.0	20.7	17.0	9.1	9.6	19.7
	15-39	14.2	38.3	46.1	20.2	16.3	22.9	10.7	16.1	31.9
	40-64	26.3	43.7	50.5	22.6	20.9	33.3	20.6	26.4	40.7
	65+	36.1	46.0	50.9	35.4	33.0	44.5	33.0	32.6	46.6
1993	合計	21.6	39.2	45.7	27.9	22.8	38.6	14.2	21.2	37.5
	0-14	8.7	21.9	16.6	10.3	12.4	23.2	5.7	6.6	21.0
	15-39	13.3	34.6	39.1	19.0	13.8	22.2	9.3	14.7	28.8
	40-64	24.2	38.5	50.7	22.6	17.3	34.8	18.0	23.0	38.7
	65+	31.4	40.5	51.3	30.8	26.9	40.8	30.2	27.9	42.3
1996	合計	21.4	37.6	47.0	27.2	22.1	40.7	15.5	20.5	37.1
	0-14	8.5	24.2	16.8	21.9	10.2	19.4	5.9	6.4	18.1
	15-39	12.7	32.3	42.0	16.2	14.2	25.5	9.2	13.6	25.9
	40-64	23.3	36.8	51.0	21.1	16.0	35.7	16.7	21.5	38.1
	65+	30.6	38.7	50.3	30.1	25.9	43.0	29.8	26.6	43.3

(b) 退院事由:治療・軽快

	年齢階級	主な傷病								
		合計	悪性新生物 (21)	精神障害 (50)	高血圧 (71)	心疾患 (72)	脳血管疾患 (73)	呼吸系 (80)	消化系 (90)	筋骨格系 (95)
1984	合計	25.3	48.9	58.4	34.4	34.8	45.5	15.4	26.7	26.8
	0-14	10.9	24.0	23.6	25.2	19.2	21.1	7.6	8.1	14.3
	15-39	17.8	42.5	59.7	30.3	22.2	25.5	12.6	20.7	34.7
	40-64	32.1	49.1	60.6	28.9	29.3	42.1	22.1	33.2	41.3
	65+	40.0	51.6	50.1	38.7	42.1	48.8	36.0	36.2	45.2
1987	合計	24.4	44.3	54.9	31.3	30.1	41.2	14.8	24.8	41.4
	0-14	10.0	25.1	22.5	15.0	12.6	22.2	6.2	7.5	20.0
	15-39	17.1	38.5	52.9	23.6	17.8	20.6	11.3	19.0	35.1
	40-64	30.0	44.2	59.2	26.6	25.2	38.7	21.8	29.7	42.8
	65+	36.1	46.3	52.2	35.0	35.8	43.9	33.6	33.3	46.9
1990	合計	25.3	42.6	49.2	29.9	28.0	40.3	17.2	23.7	40.7
	0-14	12.9	27.0	33.6	16.1	22.8	19.9	9.1	9.8	19.9
	15-39	17.0	36.0	47.6	19.0	16.5	22.6	10.7	16.2	32.6
	40-64	27.6	42.0	51.4	22.8	21.9	34.8	20.1	26.5	41.5
	65+	35.1	44.6	49.6	34.7	33.4	43.6	31.9	32.6	46.6
1993	合計	22.2	37.2	45.9	27.1	23.2	36.7	13.1	20.9	37.8
	0-14	9.0	20.3	14.9	10.2	12.0	25.3	5.7	6.8	21.8
	15-39	15.4	31.6	39.6	17.9	13.8	21.1	9.4	14.8	29.9
	40-64	25.1	36.7	52.3	22.6	18.1	33.7	17.7	23.3	39.7
	65+	30.0	38.7	49.4	29.7	27.4	38.7	28.5	27.4	41.7
1996	合計	22.2	36.8	48.6	26.8	22.4	39.9	14.0	20.1	37.8
	0-14	9.0	25.1	15.7	23.1	10.7	19.9	5.9	6.5	18.4
	15-39	14.9	31.6	43.9	16.5	15.2	24.9	9.1	13.7	26.6
	40-64	24.2	36.3	53.7	21.8	16.6	37.0	16.2	21.3	38.9
	65+	29.4	37.8	49.8	29.5	26.2	41.5	27.9	26.0	44.1

図6 退院患者の平均在院日数：主な傷病別

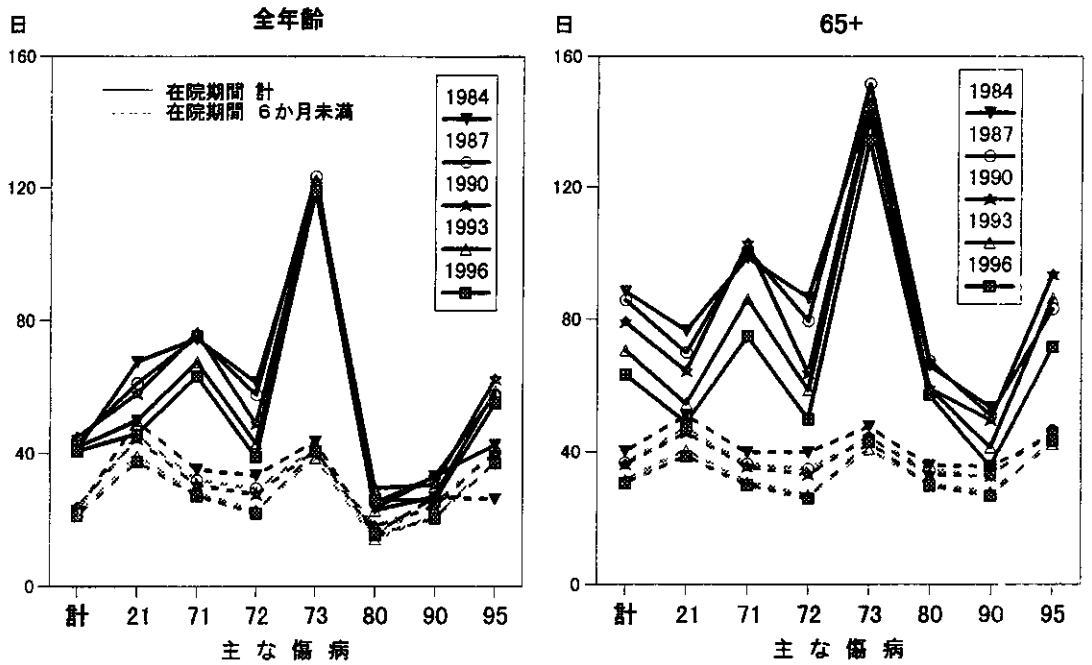


図7 退院患者の平均在院日数：年次・地域ブロック別

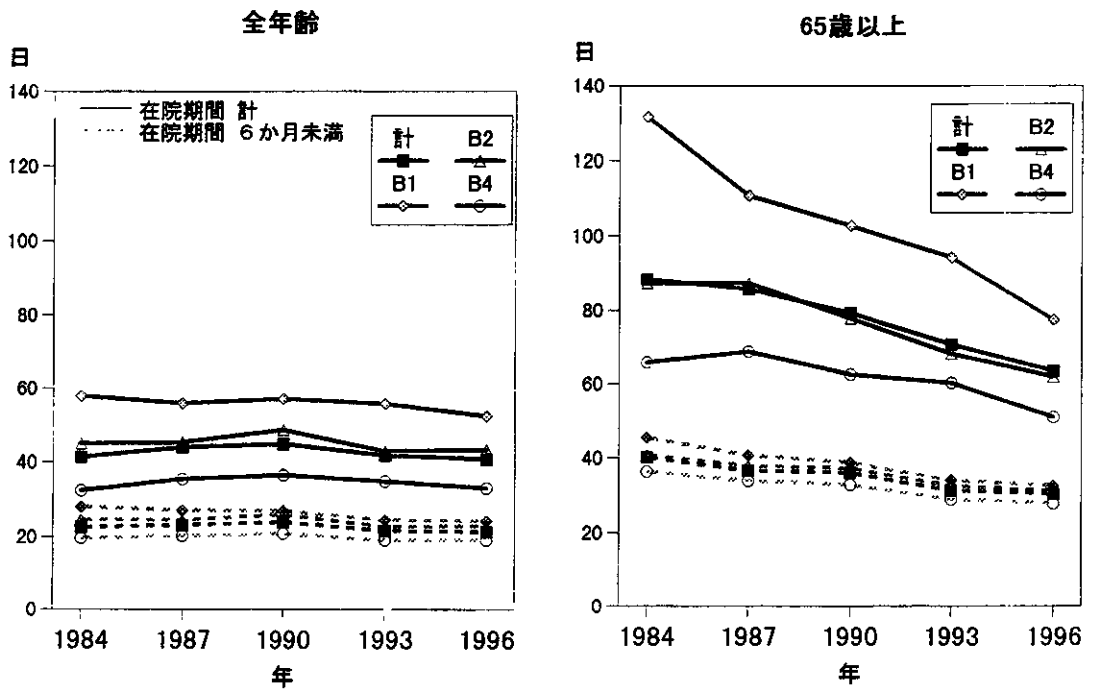


表14 退院患者の地域ブロック・傷病別平均在院日数：年齢計

(a) 在院期間：計

	地域ブロック	主な傷病								
		合計	悪性新生物 (21)	精神障害 (50)	高血圧 (71)	心疾患 (72)	脳血管疾患 (73)	呼吸系 (80)	消化系 (90)	筋骨格系 (95)
1984	全国	41.4	67.8	313.8	74.7	61.6	120.0	23.4	33.0	42.8
	B1	58.0	85.5	299.9	88.2	93.5	158.7	37.4	43.6	89.1
	B2	45.0	66.2	305.0	71.9	73.6	113.1	26.5	36.9	38.3
	B4	32.4	56.4	312.9	57.6	44.0	92.2	19.0	25.0	28.5
1987	全国	44.0	61.3	310.9	75.2	57.8	123.5	25.1	32.8	57.9
	B1	55.9	69.5	310.7	92.6	67.5	176.9	35.0	41.7	70.6
	B2	45.4	64.7	300.2	79.3	67.2	114.5	23.2	34.4	61.5
	B4	35.4	54.1	272.5	48.5	42.5	99.7	19.9	28.5	46.4
1990	全国	44.9	58.1	325.6	76.4	49.1	122.0	29.5	30.4	62.6
	B1	57.1	72.5	402.7	100.4	71.7	152.7	33.7	39.3	71.2
	B2	48.7	58.4	394.0	64.1	50.7	117.6	30.7	30.5	63.8
	B4	36.5	51.2	288.6	51.1	40.7	108.9	21.5	23.4	54.2
1993	全国	41.9	50.1	333.3	67.7	43.2	119.2	22.9	26.9	59.0
	B1	55.8	61.6	450.2	88.0	61.1	149.9	28.3	32.2	71.5
	B2	42.9	51.6	323.5	60.9	36.8	117.8	23.4	28.8	58.0
	B4	34.9	44.1	310.0	48.6	31.5	103.1	16.6	22.8	55.2
1996	全国	40.8	46.0	330.7	63.6	38.9	119.1	26.1	25.5	55.2
	B1	52.5	54.9	372.7	72.7	49.6	156.4	33.7	29.0	76.2
	B2	43.3	49.1	325.8	68.0	37.9	116.5	27.7	26.9	53.6
	B4	33.0	40.7	319.7	45.6	30.5	90.2	21.0	22.7	40.5

(b) 在院期間：6か月未満

	地域ブロック	主な傷病								
		合計	悪性新生物 (21)	精神障害 (50)	高血圧 (71)	心疾患 (72)	脳血管疾患 (73)	呼吸系 (80)	消化系 (90)	筋骨格系 (95)
1984	全国	22.6	49.9	56.9	35.1	33.4	43.6	16.0	26.7	26.3
	B1	28.0	54.7	60.1	42.5	37.8	48.7	19.3	32.1	33.0
	B2	24.6	50.7	55.2	37.7	34.7	41.9	16.9	28.9	31.1
	B4	19.6	45.8	56.3	29.9	30.8	39.8	14.9	22.0	22.4
1987	全国	23.1	45.6	52.7	32.0	29.5	41.1	15.8	24.9	40.4
	B1	27.1	48.3	58.6	39.4	32.3	45.2	17.0	31.4	46.2
	B2	24.5	48.0	52.7	33.8	32.2	42.2	14.9	27.5	41.9
	B4	20.3	43.5	50.5	25.5	25.8	38.4	14.4	20.8	36.5
1990	全国	23.9	44.4	48.4	30.5	27.6	40.7	18.2	23.9	40.3
	B1	26.9	46.0	48.4	33.8	31.8	42.8	18.6	28.5	43.5
	B2	26.0	46.4	50.5	32.0	30.6	40.7	20.0	25.7	42.6
	B4	20.9	41.8	45.9	24.0	24.6	38.9	15.7	19.9	35.1
1993	全国	21.6	39.2	45.7	27.9	22.8	38.6	14.2	21.2	37.5
	B1	24.5	41.9	49.3	30.9	25.1	39.9	15.8	23.9	42.1
	B2	22.7	41.6	48.2	30.1	22.8	39.8	14.5	22.6	39.7
	B4	19.1	36.7	41.0	22.5	20.5	36.3	12.6	18.2	33.7
1996	全国	21.4	37.6	47.0	27.2	22.1	40.7	15.5	20.5	37.1
	B1	24.2	40.6	49.1	30.6	25.2	41.3	17.0	23.4	40.4
	B2	22.9	39.5	48.0	31.0	23.3	41.4	18.0	22.4	39.0
	B4	19.0	34.6	44.8	21.5	19.5	39.3	14.1	17.9	32.4

表15 退院患者の地域ブロック・傷病別平均在院日数：65歳以上

(a) 在院期間：計

地域ブロック	主な傷病								
	合計	悪性新生物 (21)	精神障害 (50)	高血圧 (71)	心疾患 (72)	脳血管疾患 (73)	呼吸系 (80)	消化系 (90)	筋骨格系 (95)
1984 全国	88.4	76.7	440.9	98.7	86.5	145.3	66.3	53.5	142.3
1984 B1	131.7	107.0	571.1	115.0	144.4	197.9	106.7	79.4	385.1
1984 B2	87.5	72.4	304.2	99.4	95.5	131.4	81.1	62.4	75.1
1984 B4	65.8	59.6	445.9	79.8	58.5	113.9	53.5	37.7	48.2
1987 全国	85.9	70.1	561.1	101.1	79.5	151.6	67.5	51.2	83.2
1987 B1	110.9	82.4	525.6	123.4	95.9	227.3	92.4	59.5	93.6
1987 B2	87.3	73.5	661.1	109.0	89.7	136.4	70.1	52.8	86.7
1987 B4	68.9	59.8	508.7	64.4	56.4	116.0	53.6	40.0	68.1
1990 全国	79.3	64.5	491.9	103.0	63.8	144.5	59.3	49.7	93.4
1990 B1	102.8	87.7	721.9	133.8	92.3	170.8	83.6	64.7	113.2
1990 B2	77.9	63.1	545.0	85.4	64.6	142.5	64.6	43.1	93.0
1990 B4	62.6	54.4	345.7	72.2	52.7	128.0	44.5	34.6	74.6
1993 全国	70.8	54.7	500.4	86.1	58.8	141.4	59.5	41.4	86.4
1993 B1	94.3	70.9	633.1	106.5	85.2	181.8	73.7	51.8	105.3
1993 B2	68.2	54.2	409.6	76.0	47.1	130.4	62.1	43.0	80.3
1993 B4	60.4	47.3	579.9	64.8	43.0	122.7	40.5	34.2	91.9
1996 全国	63.5	48.9	468.2	75.0	50.0	134.4	57.3	35.6	71.8
1996 B1	77.5	59.8	485.2	88.0	64.1	171.2	75.0	41.2	90.0
1996 B2	62.1	51.6	403.9	58.8	47.1	128.1	61.2	35.7	69.1
1996 B4	51.1	43.5	519.2	58.9	37.5	101.8	45.2	31.9	53.9

(b) 在院期間：6か月未満

地域ブロック	主な傷病								
	合計	悪性新生物 (21)	精神障害 (50)	高血圧 (71)	心疾患 (72)	脳血管疾患 (73)	呼吸系 (80)	消化系 (90)	筋骨格系 (95)
1984 全国	40.2	51.2	51.0	39.8	39.9	47.8	35.8	35.4	44.8
1984 B1	45.9	55.9	55.8	44.6	44.4	54.3	41.8	39.7	48.2
1984 B2	40.8	52.2	50.9	44.7	41.4	44.4	34.5	38.8	47.1
1984 B4	36.4	47.9	51.5	36.7	36.3	43.7	35.6	31.2	36.7
1987 全国	36.7	47.3	51.7	36.3	34.8	44.3	34.5	32.9	46.4
1987 B1	40.9	50.0	55.9	42.2	38.1	48.3	35.8	36.2	48.2
1987 B2	38.0	50.3	49.3	40.1	35.8	45.6	34.1	35.0	46.1
1987 B4	34.0	45.7	49.5	30.2	30.9	41.3	33.7	30.0	45.9
1990 全国	36.1	46.0	50.9	35.4	33.0	44.5	33.0	32.6	46.6
1990 B1	38.8	48.3	45.0	38.1	37.0	46.2	33.1	36.4	48.5
1990 B2	37.4	48.6	53.4	37.1	35.7	44.1	35.6	33.6	48.6
1990 B4	33.0	43.1	47.8	27.7	29.9	42.7	29.6	28.5	41.1
1993 全国	31.4	40.5	51.3	30.8	26.9	40.8	30.2	27.9	42.3
1993 B1	34.1	43.3	52.6	31.5	29.2	42.1	32.2	30.5	45.7
1993 B2	32.7	42.6	50.2	33.7	26.9	42.2	31.8	28.8	45.1
1993 B4	29.0	37.7	49.6	26.2	24.7	38.4	28.4	25.2	39.7
1996 全国	30.6	38.7	50.3	30.1	25.9	43.0	29.8	26.6	43.3
1996 B1	32.6	41.7	52.8	33.2	29.1	44.0	30.9	30.5	44.1
1996 B2	31.3	40.5	49.1	33.1	26.7	42.8	30.2	26.4	44.6
1996 B4	28.0	36.2	46.4	24.9	23.3	42.1	29.1	24.5	39.5

図8 退院患者の平均在院日数：主な傷病・地域ブロック別

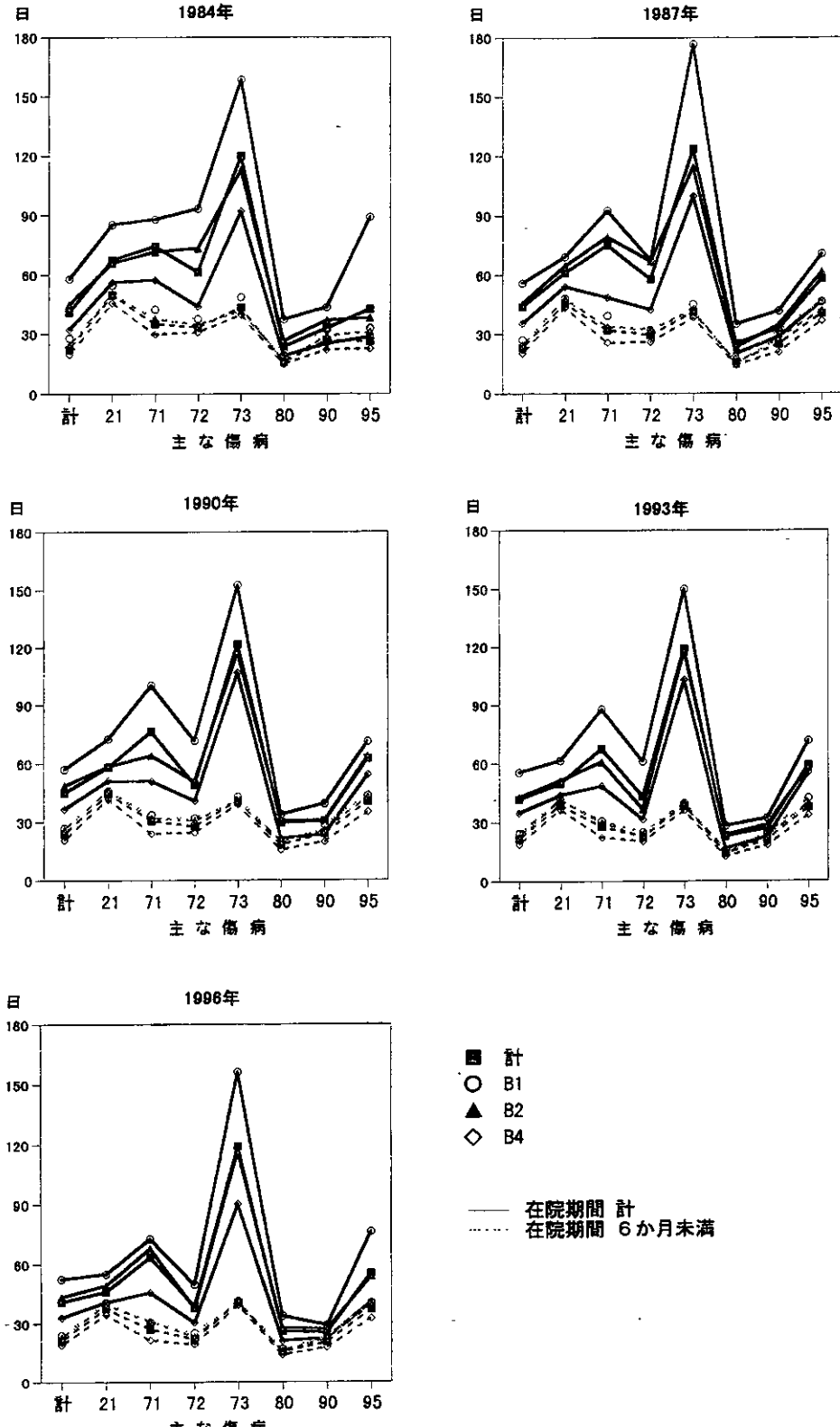


図9 退院患者の平均在院日数:主な傷病・地域ブロック・年齢別、1993年

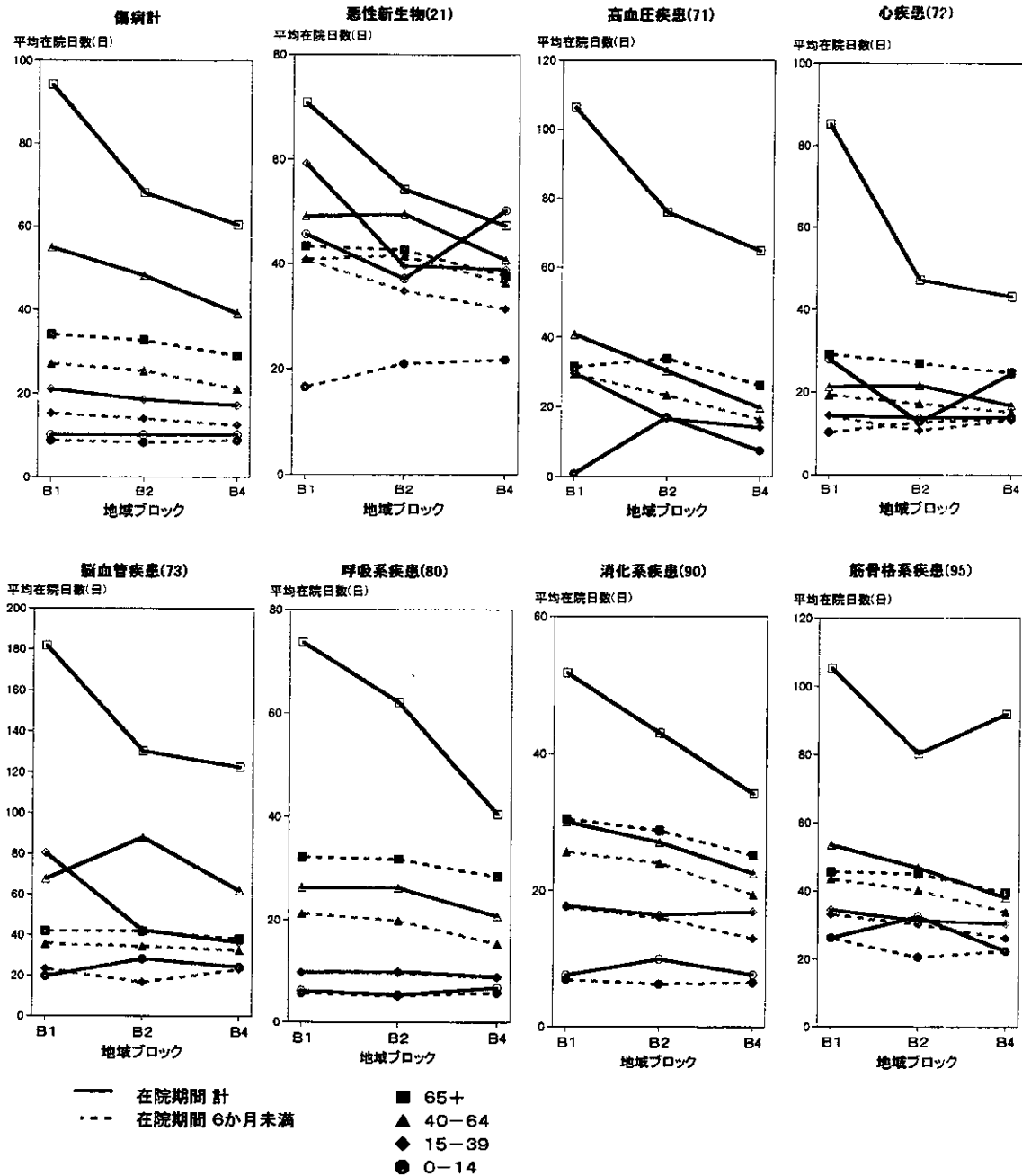
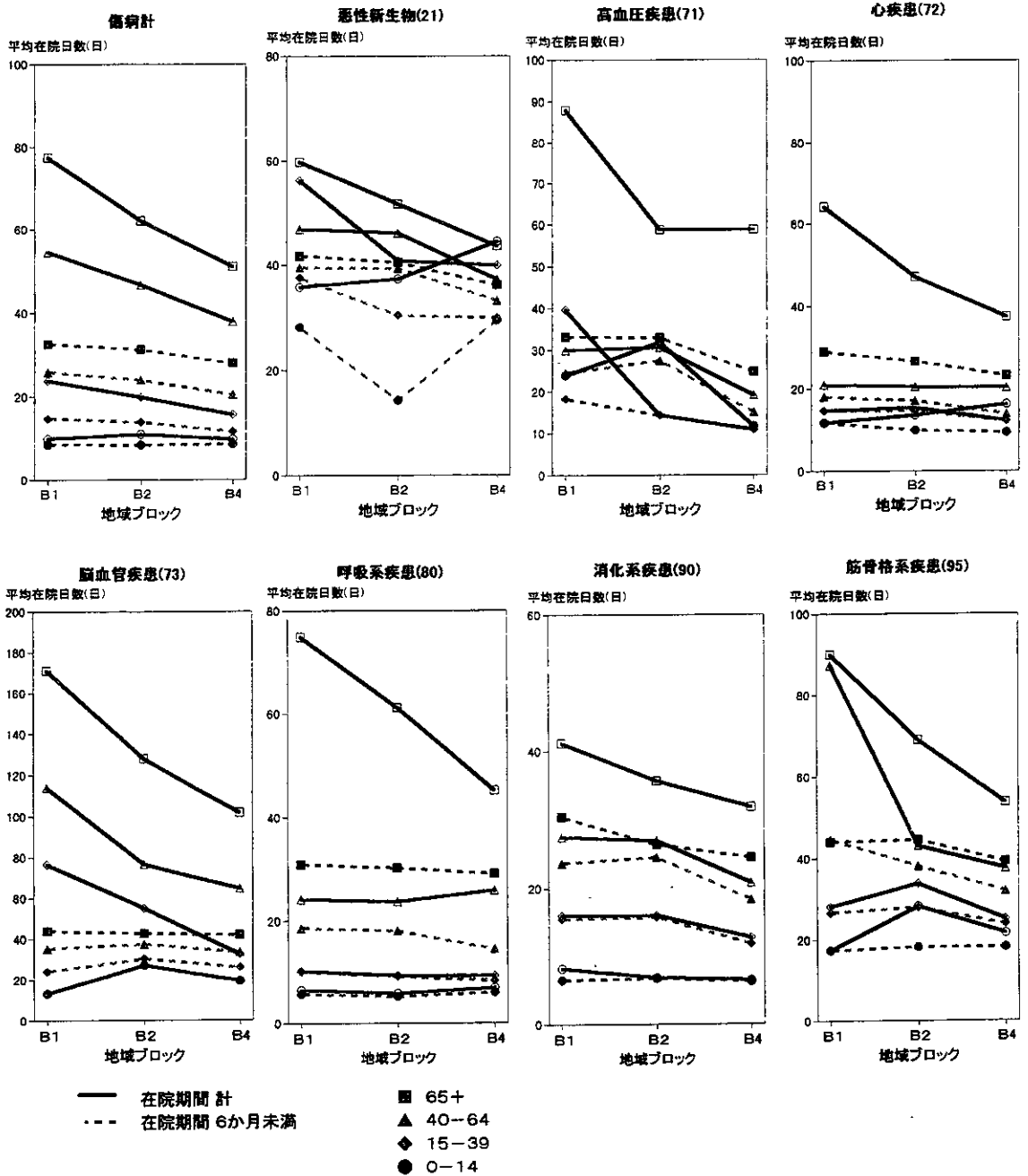


図9 退院患者の平均在院日数:主な傷病・地域ブロック・年齢別、1996年



4. 考察

(1) 患者票と退院票の接合

本研究では1日当たりの新入院患者数と退院患者数が性・年齢・傷病計で一致するように退院患者数を調整して患者票と退院票の接合を図った。その結果、入院患者数に対する退院患者数の割合（退院率）は性・年齢・傷病計で3.0%となり、これは33.3日の平均在院日数に対応している。ところが、実際の平均在院日数は41.9日であり、これはおよそ2.4%の退院率に相当している。つまり、表3では性・年齢・傷病計の1日当たり退院患者数を42.5千人と仮定しているが、これを34.3千人と仮定するアプローチも考えられる。しかし、この場合には入院患者数は1日当たり0.57%増加するという結果となり、明らかに増加率は高すぎる。治癒・軽快による退院のみの退院率を適用する方がよい結果を得られるかも知れない。

(2) 地域ブロック別の疾病構造の差

県別あるいは地域ブロック別に受療率（調査日現在の患者数/人口）には大きな差があったが、この差の年次推移は比較的安定したものであった。地域ブロックの区分に関しては、似た特徴を持つ県をグループ化する方法や指標ごとに際だった特徴を持つ県を選ぶという方法も考えられるが、本研究では地域差を浮き彫りにするように地域ブロックを設定した。地域ブロック別の傷病分布は受療率に比べてはるかに格差が小さかった。

(3) 患者票から得られる長期入院の割合

患者調査（患者票）から調査日現在6か月以上入院している人の人口に占める割合を把握することができる。1993年調査では65歳以上人口の男で1.2%、女で1.9%が6か月以上の長期入院者であった（70歳以上では男1.5%、女2.5%）。一方、70歳以上人口の中で1年間に6か月以上入院した人の割合は男で2.7%、女で4.1%であった（府川、1998）。患者調査では調査日現在の長期入院者を把握できる反面、調査日現在で入院はまだ継続中であり、また、同一医療施設における入院期間しかとらえられないという制約がある。現在入院中の人をいずれ退院する人と長期入院のコースを歩む人に分類すると、前者は退院患者の在院期間分布と対比し得るものである。

(4) 退院票の退院事由

退院票の退院事由は治癒・軽快、死亡、転院、その他に分かれているが、退院患者のおよそ4分の3は治癒・軽快による退院である。退院患者の在院期間分布や平均在院日数は退院事由によって大幅に異なり、死亡や転院による退院を治癒・軽快による退院と区別して考える必要がある。なお、その他の割合は死亡と転院の合計よりも多く、その他の退院

の3分の2はその傷病分類が「正常分娩」、「分娩前看護及び分娩後観察」、及び「健康状態に影響を及ぼす要因及び保健サービスの利用」に区分されたものであり、現状では性格の大きく異なるものが混じっていると考えられるので、さらに細分することが望まれる。

(5) 高齢者の疾病量の年次推移

高齢者の疾病量を入院受療率でみると、死亡率の低下によって80歳未満では1987年以降男女とも疾病量が減少したといえるが、80歳以上では概ね横バイのようであった。しかし、6か月以上の長期入院を除くと80歳以上でも疾病量が減少している可能性が高い。もし、入院と外来の間に代替関係があれば、入院と外来を合わせた受療率を考慮する必要がある。高齢者の疾病量をとらえるには受療率の他に ADL・IADL、施設ケアの必要な人の割合、日常生活に支障のある人の割合、活動能力指標、有病率・有訴率、といった指標を総合的にみていく必要がある。

5. まとめ

平成9年度の研究では、平成5年患者調査の病院及び一般診療所の患者票と退院票を用いて、入院と外来の患者数の関係、入院と退院の関係（動態）、退院患者の退院事由別平均在院日数、などを分析して次のような結果を得た。

- 1)入院と外来の合計患者数に占める入院患者数の割合（入院比率）は傷病によって大きく異なっていたが、受療率の高い地域で入院比率が高かった。
- 2)入院患者数に対する退院患者数（補正後）の割合（退院率）は3.0%（65歳未満 3.9%、65歳以上1.9%）であった。退院率は受療率の高い地域で低かった。
- 3)退院患者の平均在院日数は傷病のみならず退院事由によっても大きく異なっていた。治癒・軽快の平均在院日数が30日であったのに対して死亡は194日、転院は151日であった。治癒・軽快の率は在院期間が長くなるにつれて急速に低下したが、精神障害や筋骨格系では1年を過ぎないと治癒・軽快率の低下は起こらなかった。治癒・軽快による退院に限ると、平均在院日数の地域差は大きく縮小した。
- 4)在院期間6か月未満のみを対象にすると、退院患者の平均在院日数は41.9日から21.6日（65歳以上では70.8日から31.4日）にほぼ半減した。日数の短縮は全ての傷病で起き、傷病間・地域間の格差を大きく是正する方向に作用した。

平成10年度の研究では1984年、87年、90年、93年、96年の患者調査を用いて次のような研究を行った。

- a) 平成9年度に用いた各指標の年次推移及び地域差の動向
- b) 年齢階級別疾病量の動向（特に85歳以上に注目）
- c) 6か月以上の長期入院を除いた場合の各指標の地域差及び年齢階級別疾病量の変化・年次推移

1984～96年患者調査の病院及び一般診療所の患者票と退院票を用いて、入院と外来の患者数の関係、入院と退院の関係（動態）、退院患者の平均在院日数、などを分析して次のような結果を得た。

- 1)入院と外来の合計患者数に占める入院患者数の割合（入院比率）は傷病計では1984-96年の間約20%で変わらなかったが、傷病によって大きさも年次推移も異なっていた。受療率の高い地域で入院比率が高かった。
- 2)入院患者数に対する退院患者数（補正後）の割合（退院率）は1990-96年の間は年齢計で約3%であったが、65歳以上では約2%と高齢者の退院率が低かった。退院率は受療率の高い地域で低かった。
- 3)傷病計の治癒・軽快率（退院患者数に占める治癒・軽快による退院の割合）は1984-96年の間地域間格差がほとんどなかった。
- 4)退院患者のうち在院期間が3か月以上の者の割合は年齢計では7～8%であったが、65歳以上は1984年の19%から1996年には12%に低下した。受療率の高い地域で在院期間の

1984-1996年 患者調査 統計表

患者票・退院票	患者数：性・年齢階級別	(301)
患者票・退院票	患者数：年齢区分・傷病別	(302)
患者票	患者数：入外・年齢階級・傷病別	(304)
退院票	在院期間分布：退院事由・年齢階級別	(311)
退院票	在院期間分布：退院事由・年齢区分・地域ブロック別	(312)
退院票	平均在院日数：性・年齢階級・傷病・在院期間区分別	(321)
退院票	平均在院日数：在院期間区分・年齢区分・傷病・地域ブロック別	(322)

傷病分類

- 10 感染症
- 20 新生物
- 21 悪性新生物
- 30 内分泌・免疫障害
- 50 精神障害
- 60 神経・感覚器
- 70 循環系
- 71 高血圧
- 72 心疾患
- 73 脳血管疾患
- 80 呼吸系
- 81 急性上気道
- 90 消化系
- 92 泌尿生殖系
- 94 皮膚
- 95 筋骨格系
- 96 損傷・中毒
- 98 その他

長い退院患者が多かった。

5) 退院患者の平均在院日数は傷病のみならず退院事由によっても大きく異なり、治癒・軽快による退院に限ると、平均在院日数の地域差は大きく縮小した。平均在院日数は年次とともに各傷病で短縮し、特に65歳以上で顕著であった（傷病計で1984年の88日から1996年には64日）。65歳以上の平均在院日数は1987年-96年の間各ブロックとも約30%短くなった。

6) 在院期間6か月未満のみを対象にすると、退院患者の平均在院日数は各年次ともほぼ半減した。日数の短縮は全ての傷病・年齢階級で起き、傷病間・地域間の格差を大きく是正する方向に作用した（地域格差は年齢計で約1.6倍から約1.3倍に、65歳以上で約1.5～1.6倍から約1.2倍に縮小した：1984年は例外）。

高齢者の入院受療率の推移をみると男女とも1990年をピークにそれ以降やや低下したが、死亡率の低下ほど安定したものではなかった。死亡率は1990-96年の間に65歳以上で男女とも11%低下した。一方、65歳以上の入院受療率は1984-87年の間は死亡率の低下にも関わらず上昇し、1990-96年の間は死亡率と同程度低下したようにみられるが、その動きは単調ではなかった。一方、外来受療率は1984-1993年の間に大きな変化はなく、1996年は各年齢階級とも増加した。外来受療率のピークは男女とも75-79歳で、これは1984-1996年の間変わらなかった。

参考文献

- 府川哲夫(1998). 長期入院者の医療費. 郡司篤晃編著 老人医療費の研究. 丸善プラネット
福田吉治, 長谷川敏彦(1999). 入院受療率の構造分析と都道府県の類型化. 病院管理, 36
(1), 17-23.

年齢	入院患者		新入院		外来		合計		初通院		初往診		再往診		退院患者		退院治療費		死亡		入院		紹介有割合(%)															
	男	女	男	女	男	女	男	女	男	女	男	女	男	女	男	女	男	女	男	女	男	女	男	女														
0-14	1343	8	61	51	282	2	5253	5	937	1	3	54285	4	47	5	93	3	68	3	3	4	18	2	2	0	20	4	-0.00	73.2	4.6								
15-29	118	2	9	2	109	0	526	4	313	3	0	550	1	0	1	17	5	10	6	0	1	6	6	16	7	1	3	100	0	7	5	-3.45	60.7	16.6				
30-39	144	6	7	5	137	1	520	6	127	5	0	360	3	0	3	20	1	14	0	0	0	4	5	7	11	6	1	3	100	0	18	3	-4.09	69.2	11.3			
40-49	177	3	6	7	170	6	621	7	100	8	0	510	1	0	7	9	5	7	9	5	0	1	3	2	9	10	7	1	3	100	0	21	7	-0.97	73.8	5.9		
50-59	216	5	8	8	207	7	835	7	110	8	0	4	732	6	1	9	1	9	0	5	0	4	1	0	11	9	2	4	100	0	22	2	0	43	83.1	3.5		
60-64	95	3	3	7	91	6	396	4	34	6	0	359	9	1	8	4	4	3	6	0	3	0	1	1	4	5	2	6	100	0	19	4	0	79	82.3	3.0		
65-69	102	1	3	9	88	2	395	9	28	1	0	364	4	3	2	4	4	3	6	0	3	0	2	1	7	1	2	9	100	0	20	5	1	00	81.8	2.8		
70-74	131	9	5	0	126	8	468	1	25	6	0	4	436	2	5	5	0	4	0	5	0	3	0	2	1	2	1	2	100	0	22	0	1	71	80.3	2.5		
75-79	130	1	4	0	126	1	345	3	17	4	0	3	317	4	10	2	4	3	3	2	6	0	3	0	2	1	5	6	1	6	100	0	27	4	1	22	76.1	2.2
80-84	97	6	2	9	94	7	187	9	8	2	0	6	187	3	11	8	2	7	1	9	0	5	0	2	1	1	5	4	1	6	100	0	34	2	1	13	70.5	1.8
85-89	46	2	1	3	45	0	66	9	3	1	0	1	56	2	7	5	1	0	7	0	2	0	1	0	0	1	5	9	1	4	100	0	40	9	0	58	63.5	1.5
90-94	10	7	0	3	10	4	15	8	0	9	0	1	11	7	3	0	2	0	1	0	1	0	0	0	0	1	7	1	1	1	100	0	40	9	0	58	63.5	1.5
95+	2	6	0	1	2	5	5	1	0	3	0	0	4	1	0	0	0	0	0	0	0	0	0	0	0	1	1	1	1	100	0	40	9	0	58	63.5	1.5	
不詳	0	8	0	2	0	7	3	5	0	9	0	0	2	6	0	1	0	0	0	0	0	0	0	0	0	0	1	1	1	100	0	40	9	0	58	63.5	1.5	
65+	521	2	17	5	503	7	1485	0	83	6	1	71357	3	42	3	17	7	13	6	2	2	1	2	0	7	18	0	2	0	100	0	26	0	5	79	79.2	10.2	
70+	419	1	13	6	405	5	1089	1	55	5	1	6	992	9	39	2	13	3	10	0	1	9	0	5	15	7	1	7	100	0	27	8	4	78	75.9	2.2		
75+	82	5	29	7	652	8	2343	8	436	7	1	51888	1	17	4	42	6	32	7	1	9	2	0	5	9	15	0	2	3	100	0	22	6	1	60	77.0	4.1	
80-84	40	4	0	14	35	2	472	6	166	0	0	4	308	1	0	1	6	6	1	0	0	1	3	4	19	2	1	4	100	0	7	8	-1	50	63.2	15.8		
85-89	59	5	2	9	56	6	217	3	70	3	0	1	46	7	0	2	5	2	4	8	0	0	3	2	13	9	1	9	100	0	21	5	-0	52	91.4	5.8		
90-94	84	4	3	3	81	2	230	8	57	0	0	2	173	5	0	1	4	6	4	0	2	0	4	1	3	2	6	0	1	3	100	0	26	8	0	21	86.6	3.6
不詳	108	9	3	9	105	0	293	0	50	1	0	242	6	0	3	5	4	3	0	1	0	0	3	7	11	8	2	6	100	0	27	1	0	31	79.6	3.3		
60-64	48	9	5	0	126	2	384	6	44	2	0	1	339	5	0	6	7	5	2	0	3	0	4	8	14	7	2	9	100	0	25	4	0	61	77.9	3.4		
65-69	49	8	1	8	47	1	159	1	13	4	0	1	144	9	0	2	3	1	9	0	2	0	1	0	1	18	2	2	9	100	0	23	5	0	62	80.4	3.2	
70-74	57	6	2	4	55	3	189	1	10	7	0	1	175	9	2	4	2	5	1	8	0	2	0	1	18	2	3	4	100	0	23	7	0	67	79.5	3.0		
75-79	50	9	1	5	49	4	133	4	7	4	0	121	9	2	4	2	5	1	9	0	3	0	2	1	17	4	3	3	100	0	23	4	0	71	77.7	2.9		
80-84	33	3	1	2	32	1	70	6	3	3	0	2	63	1	4	1	2	0	1	5	0	3	0	1	17	3	1	3	100	0	23	6	0	20	74.4	2.8		
85-89	14	0	0	5	13	5	24	1	1	3	0	20	8	2	0	0	4	3	0	1	0	0	0	0	16	0	2	7	100	0	32	0	0	39	67.7	2.5		
90-94	2	6	0	1	2	6	4	9	0	3	0	3	6	0	9	0	1	0	1	0	0	0	0	0	16	1	2	7	100	0	36	8	0	22	82.1	2.1		
不詳	0	9	0	0	0	8	1	7	0	2	0	0	1	4	0	0	0	0	0	0	0	0	0	0	17	5	3	6	100	0	35	2	-0	00	70.4	2.3		
65+	209	2	7	8	201	4	584	6	35	2	0	5	537	7	15	2	8	6	4	1	2	0	0	0	13	9	6	5	100	0	32	6	-0	00	67.5	2.6		
70+	159	3	5	7	153	7	423	8	23	2	0	4	386	7	13	5	6	3	4	6	1	0	0	4	17	3	2	5	100	0	28	4	2	18	75	0	2	
75+	61	3	31	9	629	4	2909	7	500	3	2	2377	3	30	1	50	8	35	5	1	5	1	4	12	3	13	8	1	8	100	0	18	5	-1	60	70.0	5.1	
80-84	29	8	3	2	26	5	391	4	147	3	0	1	244	0	0	1	7	9	4	6	0	0	0	3	2	18	1	2	100	0	17	1	-1	99	57.6	17.5		
85-89	58	7	6	3	52	4	309	1	95	2	0	2	19	6	0	1	4	9	9	2	0	0	2	5	9	3	1	2	100	0	16	0	-3	57	61.5	16.8		
90-94	60	2	4	3	55	9	289	8	70	5	0	1	219	0	2	6	3	5	5	0	0	1	2	6	9	9	1	7	100	0	17	2	-1	18	66.8	9.1		
不詳	68	4	2	8	65	6	338	7	60	7	0	1	267	5	0	4	1	3	6	0	1	0	1	3	2	14	0	2	3	100	0	15	9	0	12	87.8	3.9	
60-64	46	4	3	7	81	5	451	1	56	6	0	3	393	0	1	2	4	3	3	7	0	2	0	2	14	0	2	5	100	0	15	9	0	12	87.8	3.9		
65-69	52	2	1	7	50	5	237	3	21	2	0	1	215	0	1	2	0	1	7	0	1	0	1	1	15	2	1	2	100	0	16	2	0	33	84.4	2.9		
70-74	74	2	2	7	71	6	279	0	14	9	0	3	260	3	1	2	5	2	1	8	0	1	0	1	15	0	1	6	100	0	18	2	0	33	84.4	2.9		
75-79	79	2	2	5	76	7	211	8	9	9	0	3	195	5	6	2	3	1	8	0	3	0	2	1	14	4	1	4	100	0	21	2	1	00	82.9	2.2		
80-84	64	3	1	7	62	6	117	3	4	9	0	4	104	2	7	8	1	5	1	1	0	2	0	1	15	1	1	3	100	0	35	4	0	74	72.9	1.9		
85-89	32	2																																				

