

表9-e. 成田空港における症状別有症件数と無申告件数及びその割合《ネパール》

(有症者総数 =538)

	有症件数	症状の割合(%)※	申告件数	無申告件数	無申告の割合(%)
1. 下痢	441	82.0	217	224	50.8
2. 腹痛	181	33.6	94	87	48.1
3. おう吐	82	15.2	45	37	45.1
4. 発熱	122	22.7	63	59	48.4
5. 頭痛	93	17.3	38	55	59.1
6. のどの痛み	147	27.3	72	75	51.0
7. 発疹	8	1.5	4	4	50.0
8. 黄疸	2	0.4	0	2	100.0
9. 激しい咳	34	6.3	20	14	41.2
10. 呼吸困難	5	0.9	4	1	20.0
11. 異常な出血	4	0.7	3	1	25.0
12. けいれん	1	0.2	0	1	100.0
13. その他	22	4.1	10	12	54.5
合計	1,142	212.3	570	572	50.1

※有症件数／有症者総数×100

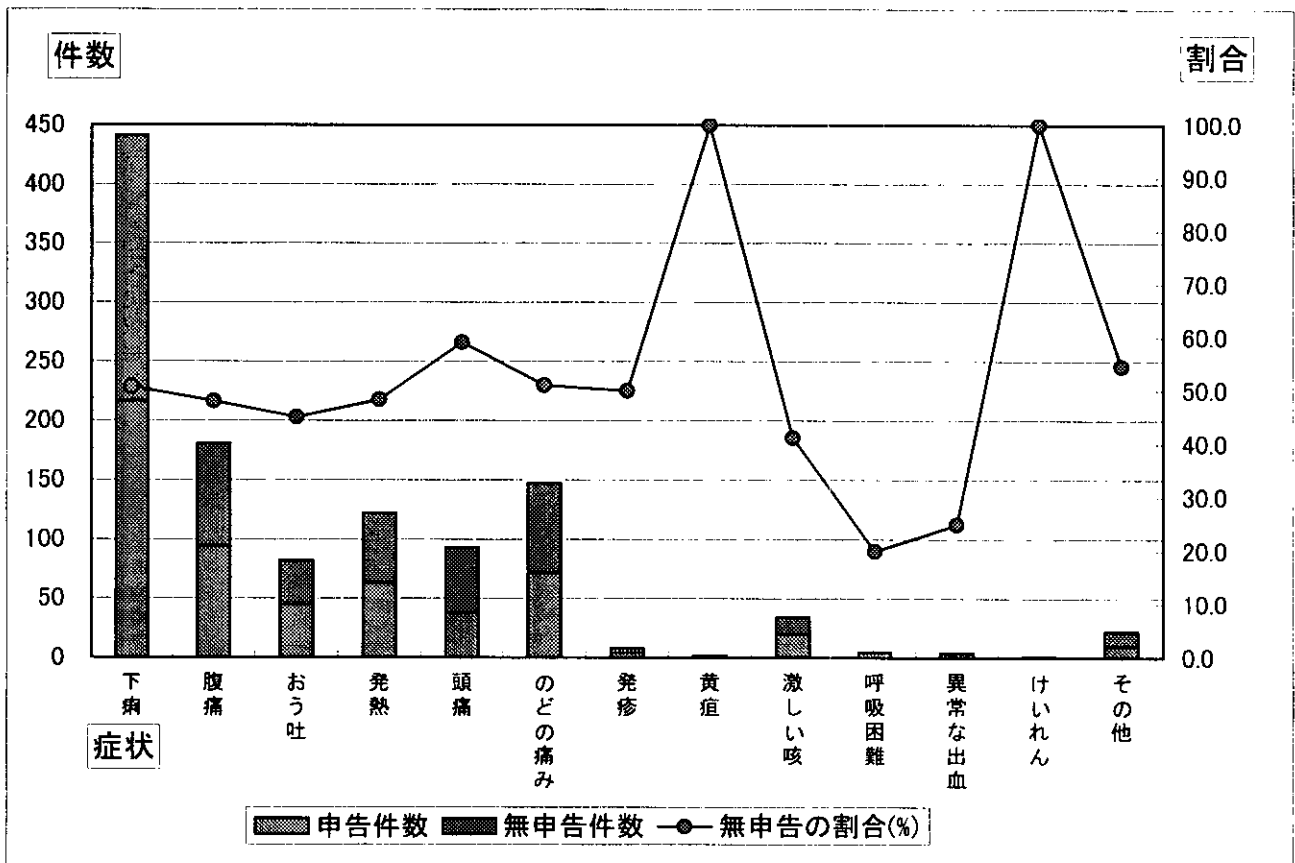


図5-e. 成田空港における症状別有症件数と無申告件数及びその割合《ネパール》

表9-f. 成田空港における症状別有症件数と無申告件数及びその割合《インドネシア》

(有症者総数 =2,411)

	有症件数	症状の割合(%)※	申告件数	無申告件数	無申告の割合(%)
1. 下痢	1,583	65.7	853	730	46.1
2. 腹痛	785	32.6	454	331	42.2
3. おう吐	212	8.8	145	67	31.6
4. 発熱	406	16.8	268	138	34.0
5. 頭痛	415	17.2	214	201	48.4
6. のどの痛み	570	23.6	271	299	52.5
7. 発疹	81	3.4	51	30	37.0
8. 黄疸	3	0.1	1	2	66.7
9. 激しい咳	95	3.9	55	40	42.1
10. 呼吸困難	12	0.5	7	5	41.7
11. 異常な出血	16	0.7	7	9	56.3
12. けいれん	3	0.1	1	2	66.7
13. その他	116	4.8	62	54	46.6
合計	4,297	178.2	2,389	1,908	44.4

※有症件数／有症者総数×100

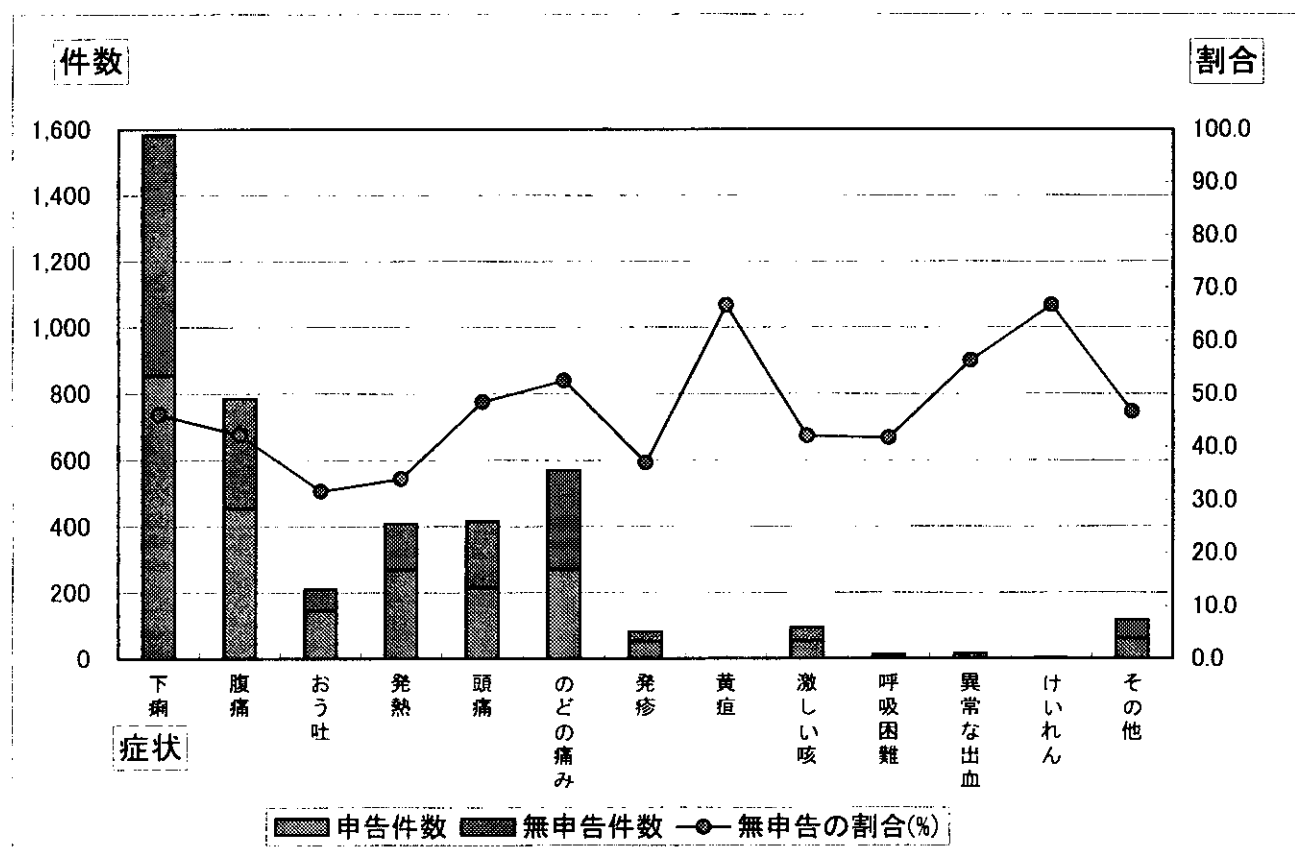


図5-f. 成田空港における症状別有症件数と無申告件数及びその割合《インドネシア》

表9-g. 成田空港における症状別有症件数と無申告件数及びその割合《ベトナム》

(有症者総数 =293)

	有症件数	症状の割合(%)※	申告件数	無申告件数	無申告の割合(%)
1. 下痢	225	76.8	111	114	50.7
2. 腹痛	97	33.1	44	53	54.6
3. おう吐	26	8.9	13	13	50.0
4. 発熱	51	17.4	27	24	47.1
5. 頭痛	57	19.5	34	23	40.4
6. のどの痛み	51	17.4	25	26	51.0
7. 発疹	10	3.4	7	3	30.0
8. 黄疸	0	0.0	0	0	0.0
9. 激しい咳	12	4.1	5	7	58.3
10. 呼吸困難	0	0.0	0	0	0.0
11. 異常な出血	2	0.7	1	1	50.0
12. けいれん	1	0.3	1	0	0.0
13. その他	12	4.1	8	4	33.3
合計	544	185.7	276	268	49.3

※有症件数／有症者総数×100

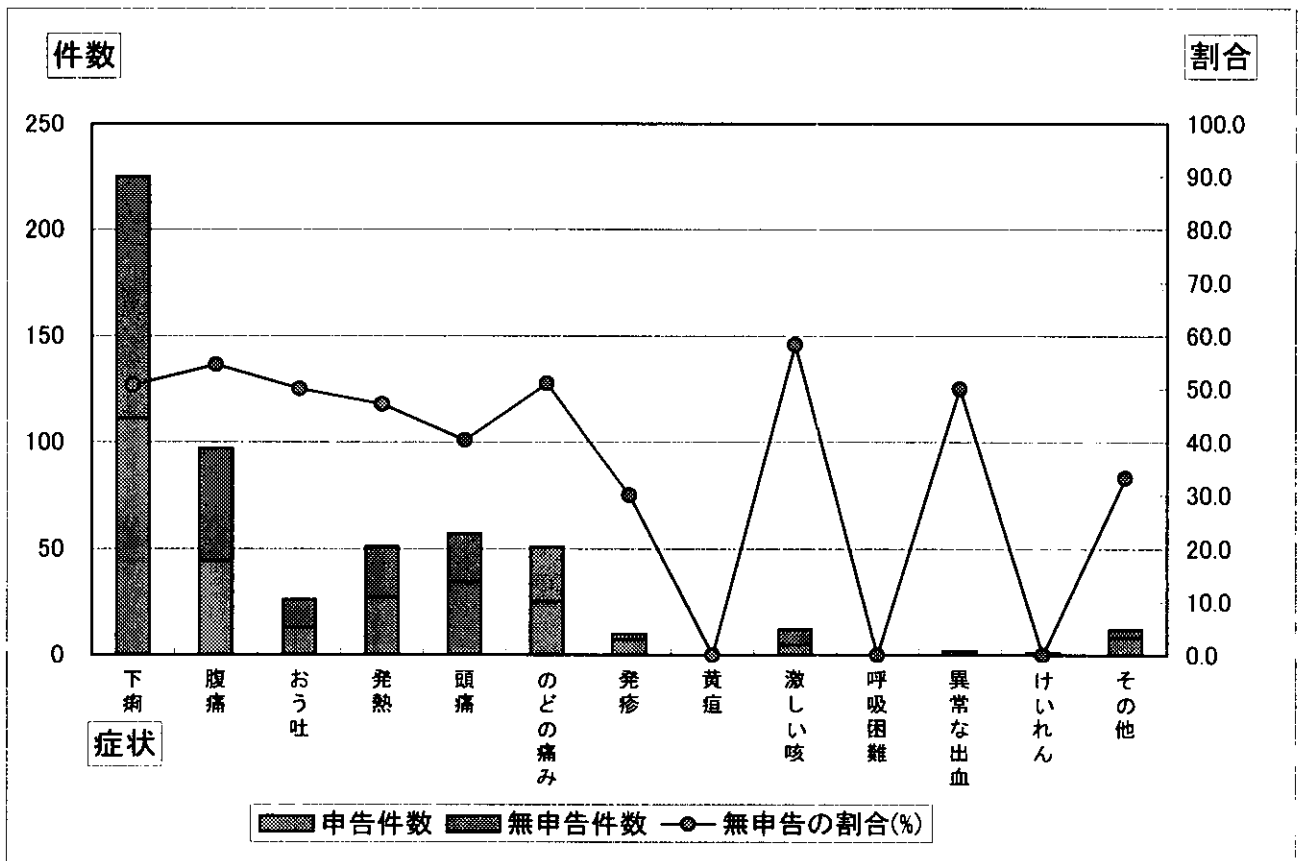


図5-g. 成田空港における症状別有症件数と無申告件数及びその割合《ベトナム》

表9-h. 成田空港における症状別有症件数と無申告件数及びその割合《カンボジア》

(有症者総数 =250)

	有症件数	症状の割合(%)※	申告件数	無申告件数	無申告の割合(%)
1. 下痢	196	78.4	91	105	53.6
2. 腹痛	72	28.8	38	34	47.2
3. おう吐	25	10.0	13	12	48.0
4. 発熱	40	16.0	26	14	35.0
5. 頭痛	36	14.4	17	19	52.8
6. のどの痛み	53	21.2	24	29	54.7
7. 発疹	8	3.2	5	3	37.5
8. 黄疸	1	0.4	0	1	100.0
9. 激しい咳	13	5.2	8	5	38.5
10. 呼吸困難	2	0.8	0	2	100.0
11. 異常な出血	1	0.4	0	1	100.0
12. けいれん	2	0.8	0	2	100.0
13. その他	17	6.8	8	9	52.9
合計	466	186.4	230	236	50.6

※有症件数／有症者総数×100

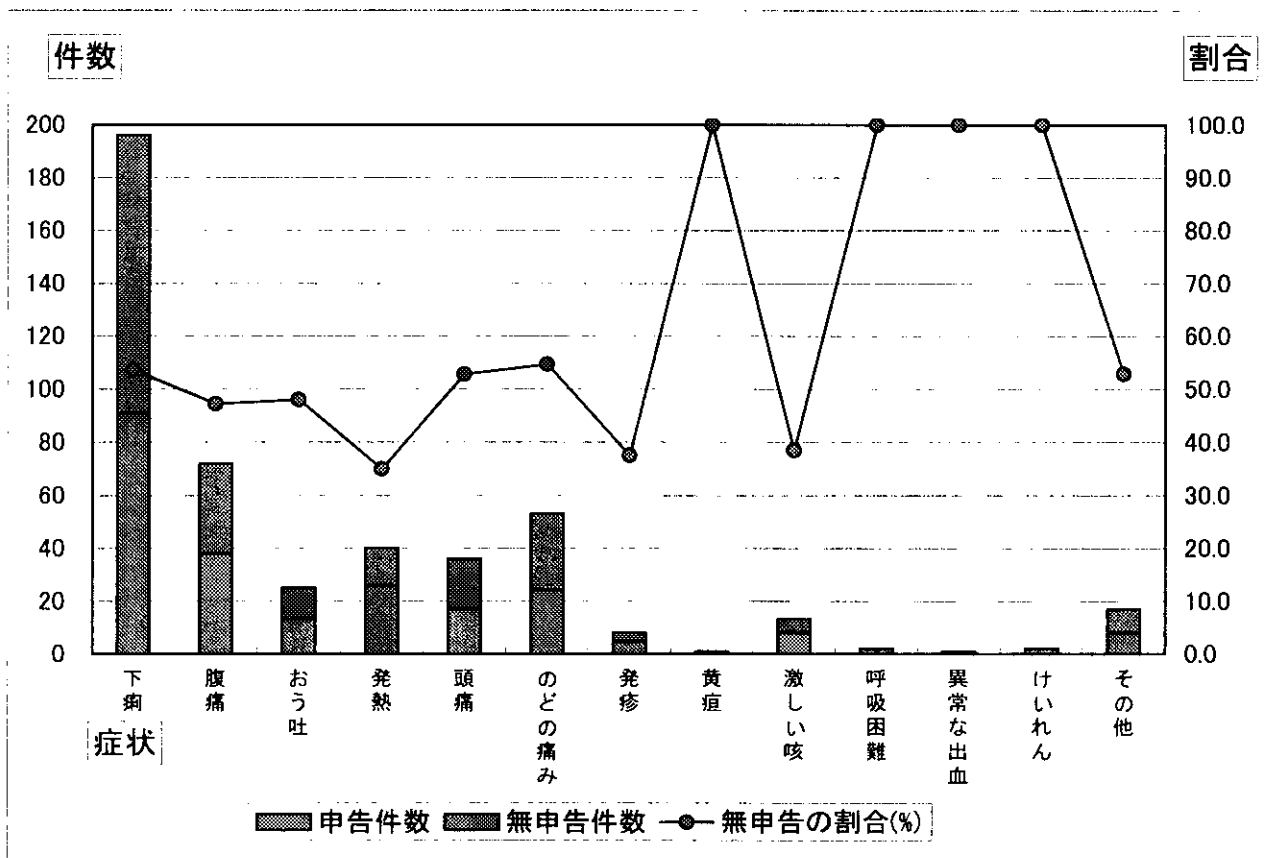


図5-h. 成田空港における症状別有症件数と無申告件数及びその割合《カンボジア》

表9-i. 成田空港における症状別有症件数と無申告件数及びその割合《フィリピン》

(有症者総数 = 962)

	有症件数	症状の割合(%)※	申告件数	無申告件数	無申告の割合(%)
1. 下痢	388	40.3	119	269	69.3
2. 腹痛	167	17.4	73	94	56.3
3. おう吐	53	5.5	25	28	52.8
4. 発熱	151	15.7	60	91	60.3
5. 頭痛	257	26.7	48	209	81.3
6. のどの痛み	314	32.6	68	246	78.3
7. 発疹	42	4.4	12	30	71.4
8. 黄疸	4	0.4	3	1	25.0
9. 激しい咳	106	11.0	21	85	80.2
10. 呼吸困難	4	0.4	1	3	75.0
11. 異常な出血	9	0.9	5	4	44.4
12. けいれん	4	0.4	1	3	75.0
13. その他	48	5.0	21	27	56.3
合計	1,547	160.8	457	1,090	70.5

※有症件数／有症者総数×100

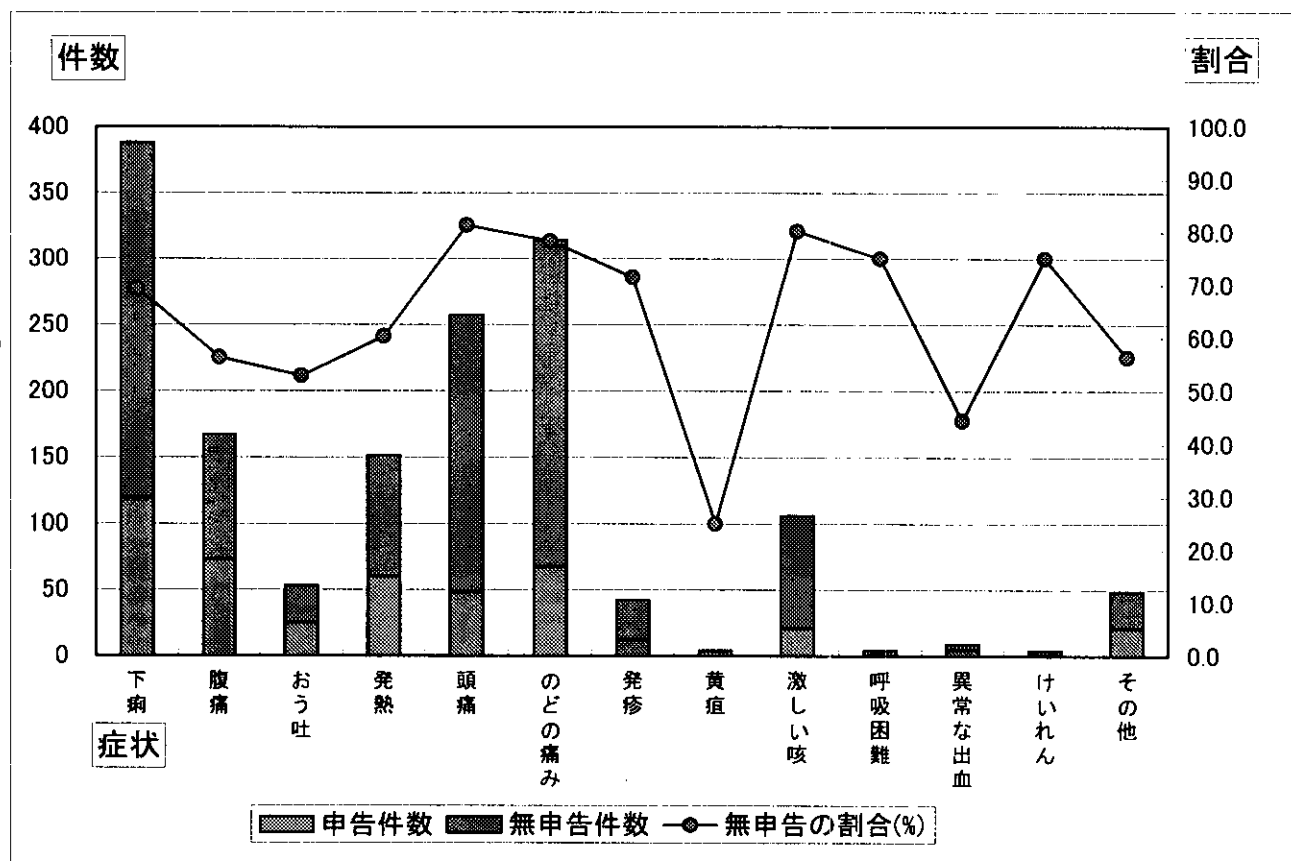


図5-i. 成田空港における症状別有症件数と無申告件数及びその割合《フィリピン》

表9-j. 成田空港における症状別有症件数と無申告件数及びその割合《アジアその他》

(有症者総数 = 2,335)

	有症件数	症状の割合(%)※	申告件数	無申告件数	無申告の割合(%)
1. 下痢	1,309	56.1	652	657	50.2
2. 腹痛	570	24.4	302	268	47.0
3. おう吐	215	9.2	137	78	36.3
4. 発熱	397	17.0	251	146	36.8
5. 頭痛	430	18.4	193	237	55.1
6. のどの痛み	650	27.8	280	370	56.9
7. 発疹	100	4.3	67	33	33.0
8. 黄疸	9	0.4	4	5	55.6
9. 激しい咳	146	6.3	70	76	52.1
10. 呼吸困難	9	0.4	6	3	33.3
11. 異常な出血	21	0.9	10	11	52.4
12. けいれん	7	0.3	3	4	57.1
13. その他	133	5.7	72	61	45.9
合計	3,996	171.1	2,047	1,949	48.8

※有症件数 / 有症者総数 × 100

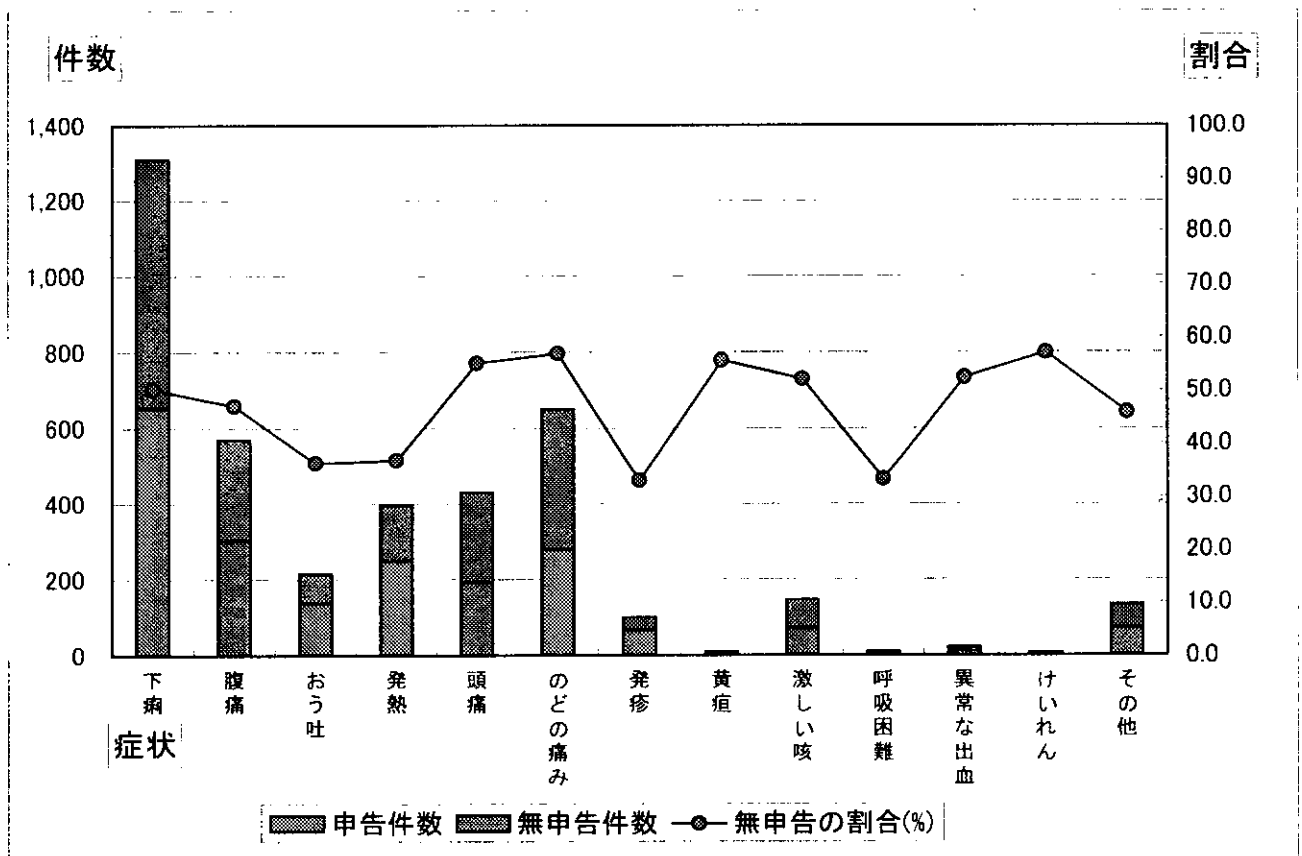


図5-j. 成田空港における症状別有症件数と無申告件数及びその割合《アジアその他》

表9-k. 成田空港における症状別有症件数と無申告件数及びその割合《アフリカ》

(有症者総数 = 440)

	有症件数	症状の割合(%)※	申告件数	無申告件数	無申告の割合(%)
1. 下痢	282	64.1	182	100	35.5
2. 腹痛	131	29.8	88	43	32.8
3. おう吐	55	12.5	37	18	32.7
4. 発熱	86	19.5	63	23	26.7
5. 頭痛	62	14.1	40	22	35.5
6. のどの痛み	115	26.1	74	41	35.7
7. 発疹	9	2.0	8	1	11.1
8. 黄疸	1	0.2	0	1	100.0
9. 激しい咳	29	6.6	16	13	44.8
10. 呼吸困難	5	1.1	3	2	40.0
11. 異常な出血	7	1.6	4	3	42.9
12. けいれん	2	0.5	1	1	50.0
13. その他	32	7.3	18	14	43.8
合計	816	185.5	534	282	34.6

※有症件数 / 有症者総数 × 100

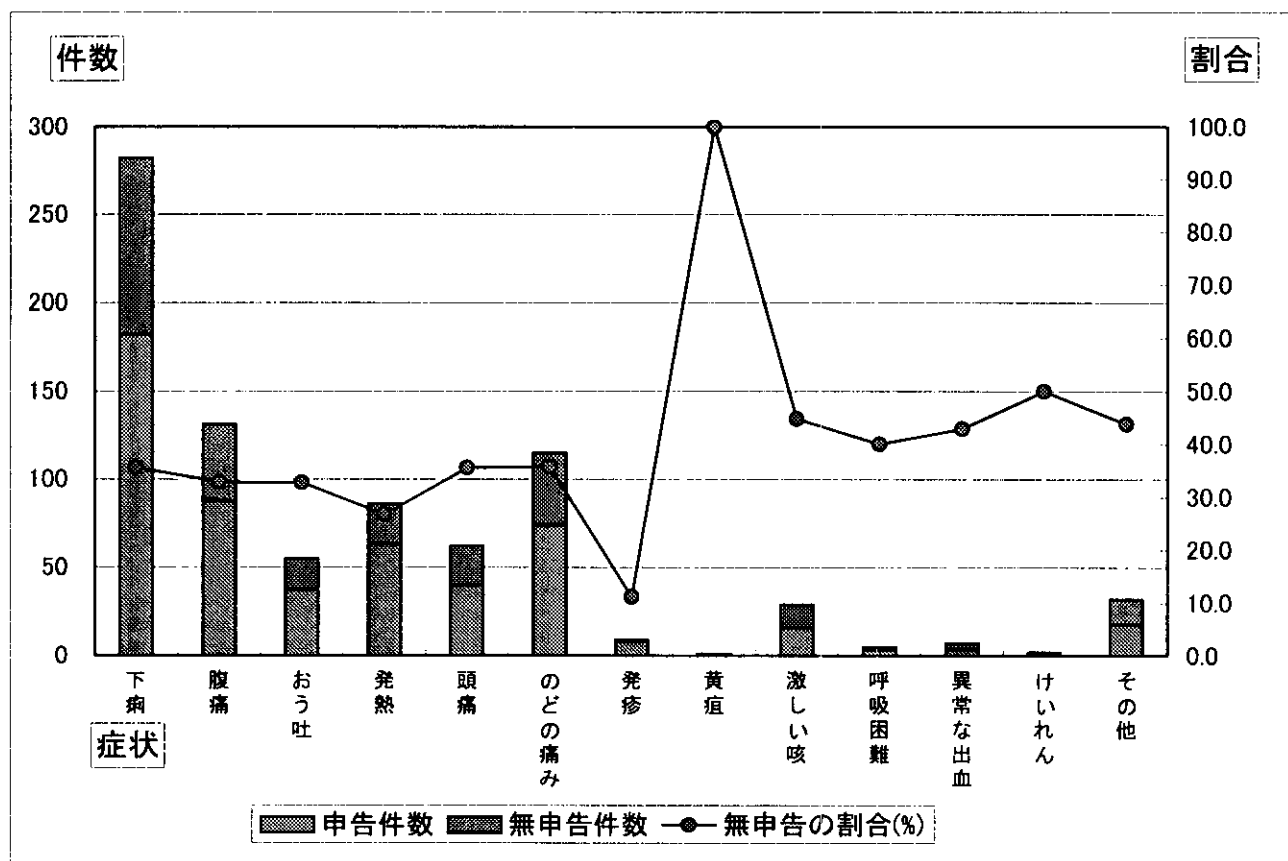


図5-k. 成田空港における症状別有症件数と無申告件数及びその割合《アフリカ》

表9-1. 成田空港における症状別有症件数と無申告件数及びその割合《中南米》

(有症者総数 =239)

	有症件数	症状の割合(%)※	申告件数	無申告件数	無申告の割合(%)
1. 下痢	123	51.5	71	52	42.3
2. 腹痛	71	29.7	46	25	35.2
3. おう吐	25	10.5	13	12	48.0
4. 発熱	51	21.3	36	15	29.4
5. 頭痛	65	27.2	26	39	60.0
6. のどの痛み	49	20.5	25	24	49.0
7. 発疹	2	0.8	2	0	0.0
8. 黄疸	0	0.0	0	0	0.0
9. 激しい咳	10	4.2	5	5	50.0
10. 呼吸困難	5	2.1	1	4	80.0
11. 異常な出血	1	0.4	1	0	0.0
12. けいれん	2	0.8	1	1	50.0
13. その他	13	5.4	9	4	30.8
合計	417	174.5	236	181	43.4

※有症件数／有症者総数×100

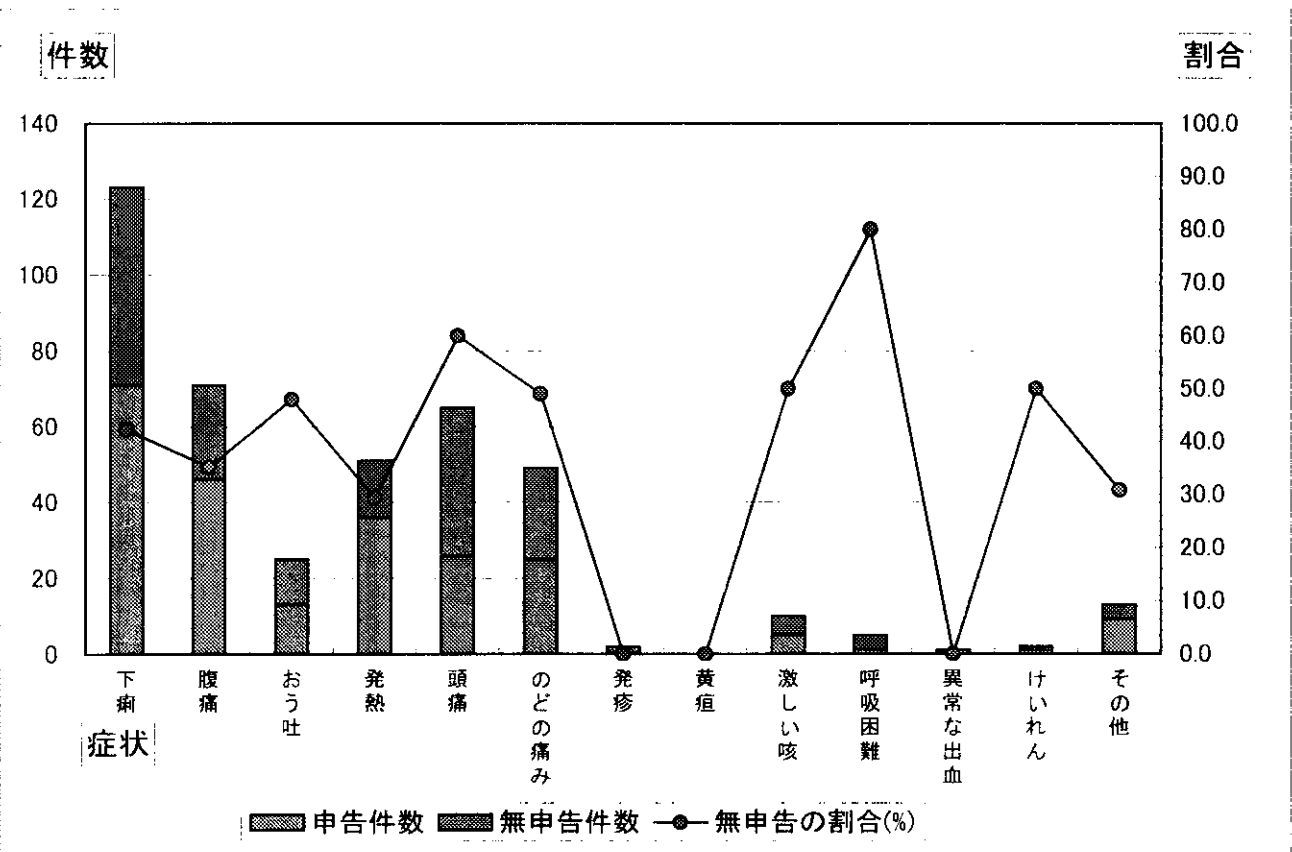


図5-1. 成田空港における症状別有症件数と無申告件数及びその割合《中南米》



表9-m. 成田空港における症状別有症件数と無申告件数及びその割合《その他の国》

(有症者総数 =732)

	有症件数	症状の割合(%)※	申告件数	無申告件数	無申告の割合(%)
1. 下痢	332	45.4	203	129	39.0
2. 腹痛	142	19.4	85	57	40.0
3. おう吐	82	11.2	59	23	28.0
4. 発熱	139	19.0	103	36	26.0
5. 頭痛	175	23.9	80	95	54.0
6. のどの痛み	221	30.2	106	115	52.0
7. 発疹	29	4.0	19	10	34.0
8. 黄疸	3	0.4	2	1	33.0
9. 激しい咳	50	6.8	26	24	48.0
10. 呼吸困難	8	1.1	4	4	50.0
11. 異常な出血	12	1.6	7	5	42.0
12. けいれん	1	0.1	0	1	100.0
13. その他	68	9.3	24	44	65.0
合計	1,262	172.4	718	544	43.0

※有症件数／有症者総数×100

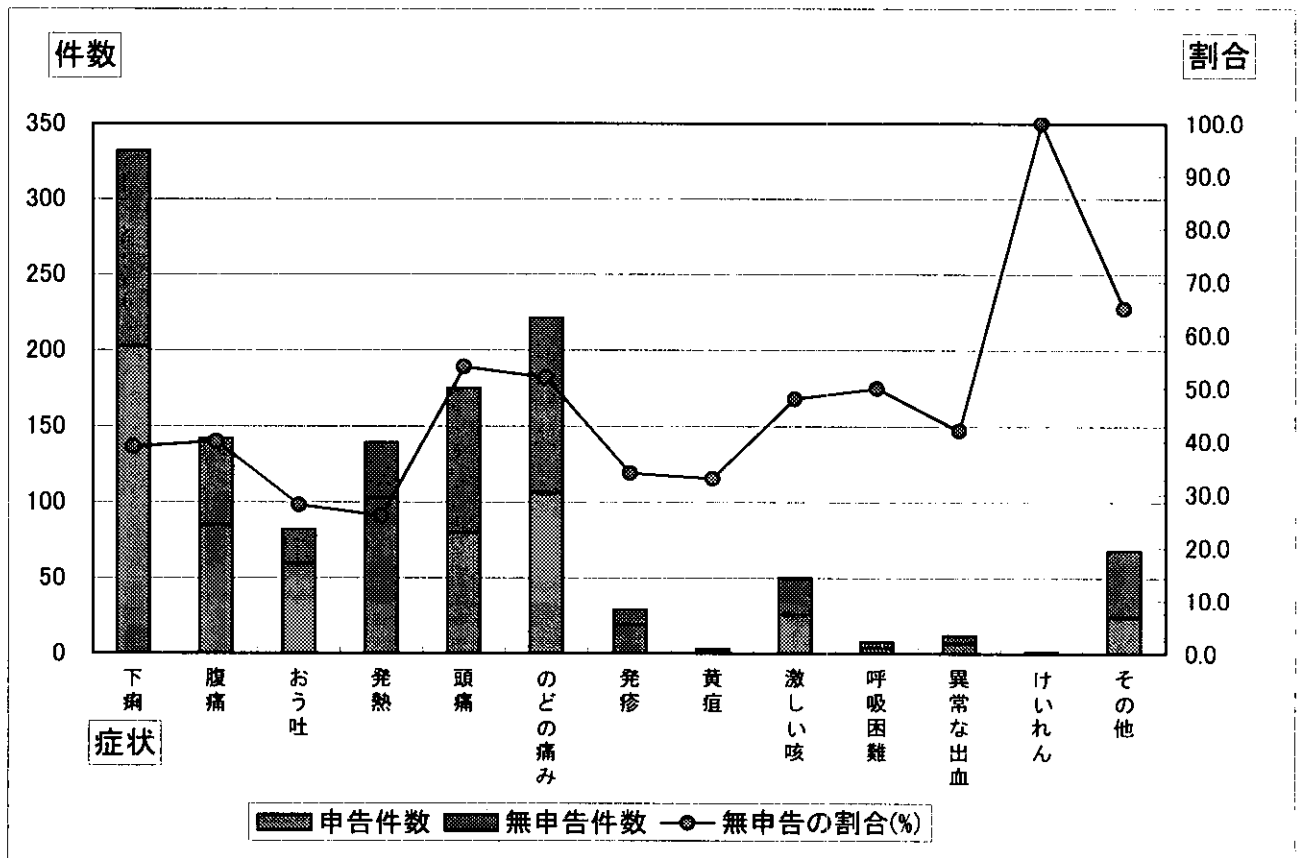


図5-m. 成田空港における症状別有症件数と無申告件数及びその割合《その他の国》

表10-a. 関西空港における症状別有症件数と無申告件数及びその割合《香港》

(有症者総数 = 394)

	有症件数	症状の割合(%)※	申告件数	無申告件数	無申告の割合(%)
1. 下痢	134	34.0	103	31	23.1
2. 腹痛	90	22.8	67	23	25.6
3. おう吐	52	13.2	43	9	17.3
4. 発熱	71	18.0	52	19	26.8
5. 頭痛	108	27.4	62	46	42.6
6. のどの痛み	157	39.8	102	55	35.0
7. 発疹	7	1.8	5	2	28.6
8. 黄疸	0	0.0	0	0	0.0
9. 激しい咳	34	8.6	22	12	35.3
10. 呼吸困難	1	0.3	1	0	0.0
11. 異常な出血	4	1.0	3	1	25.0
12. けいれん	0	0.0	0	0	0.0
13. その他	15	3.8	8	7	46.7
合計	673	170.8	468	205	30.5

※有症件数／有症者総数×100

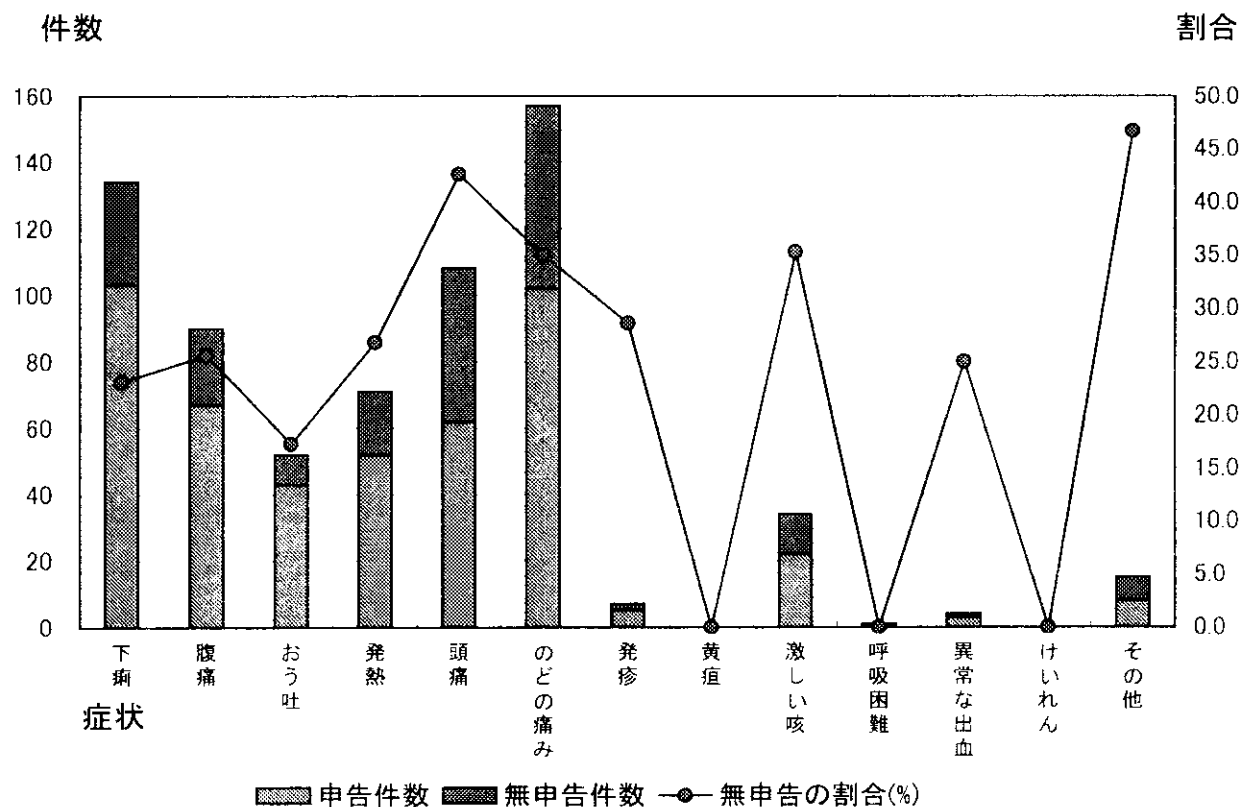


図6-a. 関西空港における症状別有症件数と無申告件数及びその割合《香港》

表10-b. 関西空港における症状別有症件数と無申告件数及びその割合《シンガポール》

(有症者総数 =815)

	有症件数	症状の割合(%)*	申告件数	無申告件数	無申告の割合(%)
1. 下痢	303	37.2	245	58	19.1
2. 腹痛	183	22.5	138	45	24.6
3. おう吐	78	9.6	69	9	11.5
4. 発熱	125	15.3	104	21	16.8
5. 頭痛	167	20.5	108	59	35.3
6. のどの痛み	311	38.2	206	105	33.8
7. 発疹	25	3.1	17	8	32.0
8. 黄疸	1	0.1	0	1	100.0
9. 激しい咳	62	7.6	43	19	30.6
10. 呼吸困難	5	0.6	3	2	40.0
11. 異常な出血	14	1.7	13	1	7.1
12. けいれん	3	0.4	1	2	66.7
13. その他	46	5.6	30	16	34.8
合計	1,323	162.3	977	346	26.2

\*有症件数/有症者総数×100

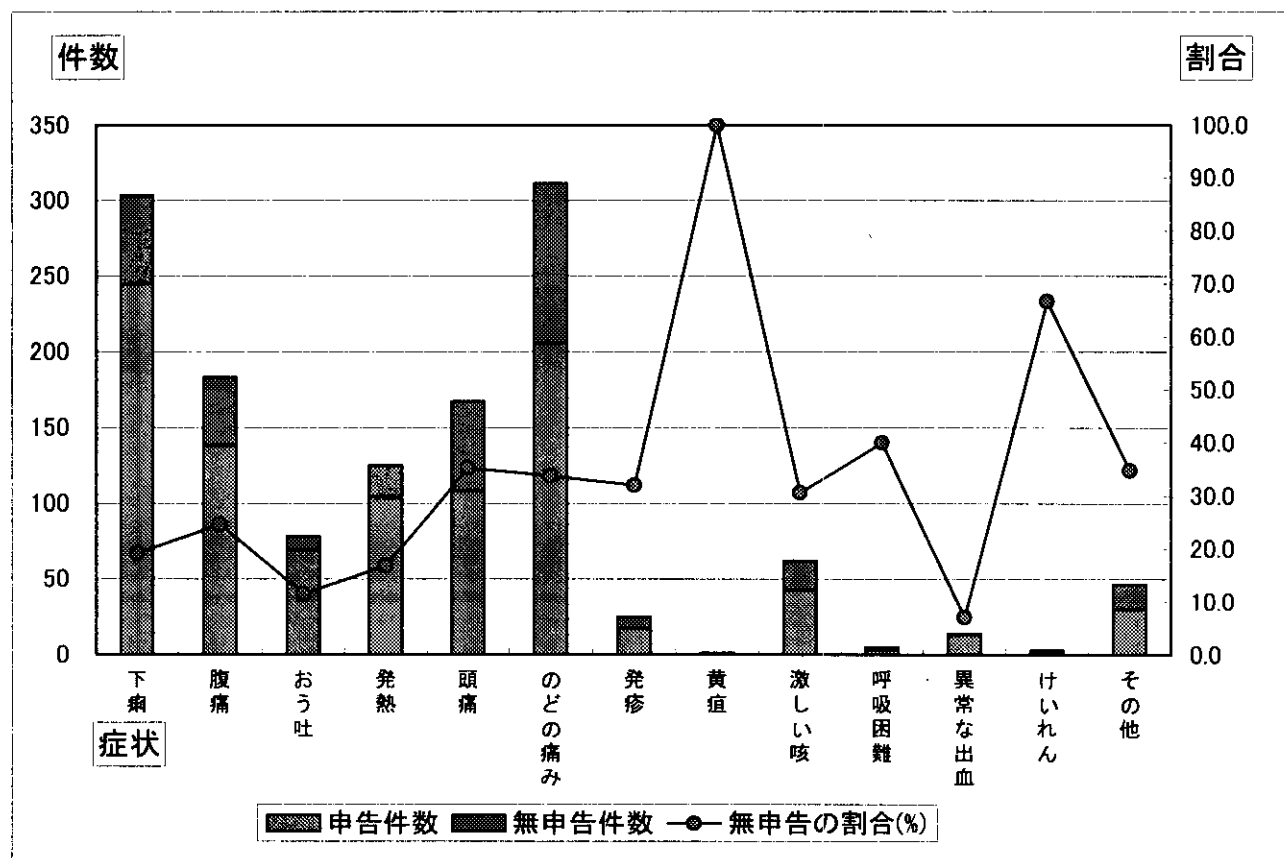


図6-b. 関西空港における症状別有症件数と無申告件数及びその割合《シンガポール》

表10-c. 関西空港における症状別有症件数と無申告件数及びその割合《タイ》

(有症者総数 =2,764)

	有症件数	症状の割合(%)※	申告件数	無申告件数	無申告の割合(%)
1. 下痢	1,739	62.9	1480	259	14.9
2. 腹痛	847	30.6	736	111	13.1
3. おう吐	334	12.1	305	29	8.7
4. 発熱	398	14.4	368	30	7.5
5. 頭痛	472	17.1	377	95	20.1
6. のどの痛み	656	23.7	504	152	23.2
7. 発疹	97	3.5	83	14	14.4
8. 黄疸	4	0.1	4	0	0.0
9. 激しい咳	130	4.7	105	25	19.2
10. 呼吸困難	7	0.3	4	3	42.9
11. 異常な出血	21	0.8	18	3	14.3
12. けいれん	8	0.3	4	4	50.0
13. その他	133	4.8	112	21	15.8
合計	4,846	175.3	4,100	746	15.4

※有症件数／有症者総数×100

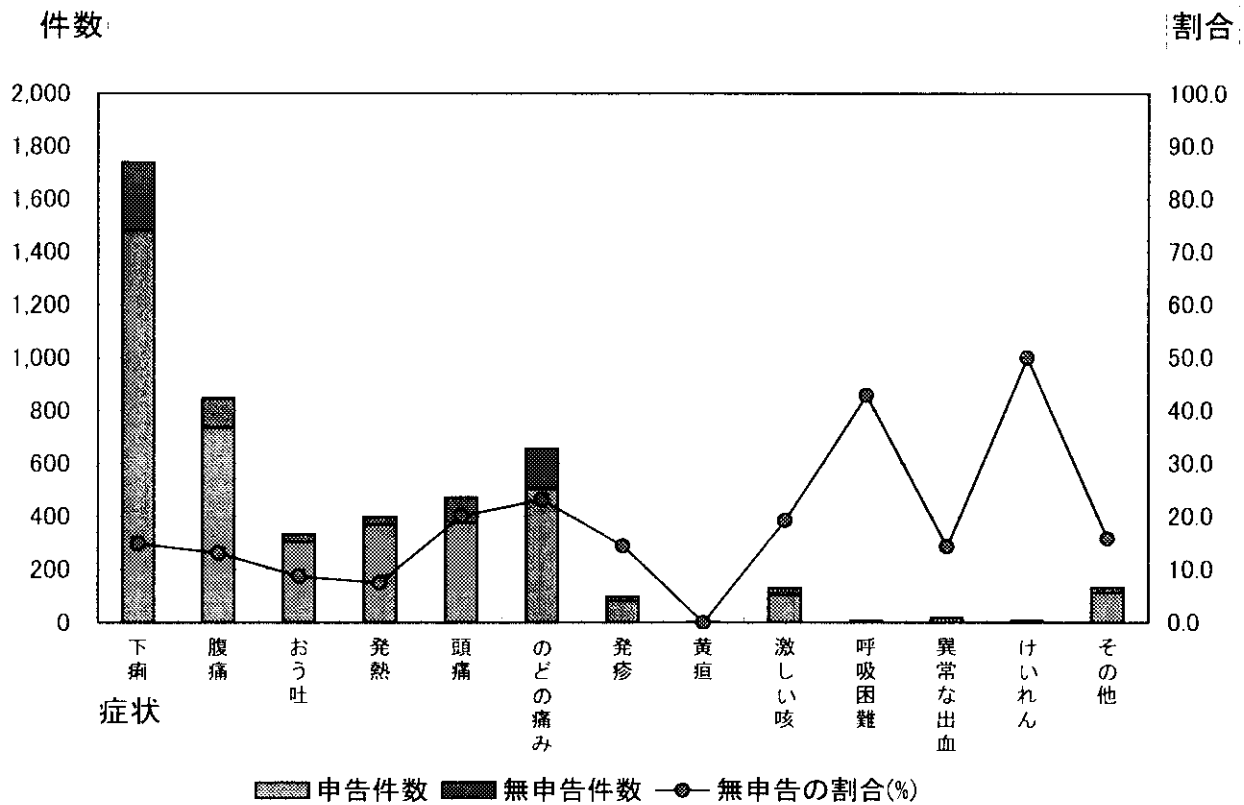


図6-c. 関西空港における症状別有症件数と無申告件数及びその割合《タイ》

表10-d. 関西空港における症状別有症件数と無申告件数及びその割合《インド》

(有症者総数 = 774)

	有症件数	症状の割合(%)※	申告件数	無申告件数	無申告の割合(%)
1. 下痢	614	79.3	524	90	15
2. 腹痛	263	34.0	227	36	14
3. おう吐	135	17.4	125	10	7
4. 発熱	184	23.8	162	22	12
5. 頭痛	117	15.1	99	18	15
6. のどの痛み	198	25.6	160	38	19
7. 発疹	9	1.2	9	0	0
8. 黄疸	2	0.3	2	0	0
9. 激しい咳	51	6.6	44	7	14
10. 呼吸困難	0	0.0	0	0	0
11. 異常な出血	8	1.0	6	2	25
12. けいれん	0	0.0	0	0	0
13. その他	30	3.9	28	2	7
合計	1,611	208.1	1,386	225	14

※有症件数 / 有症者総数 × 100

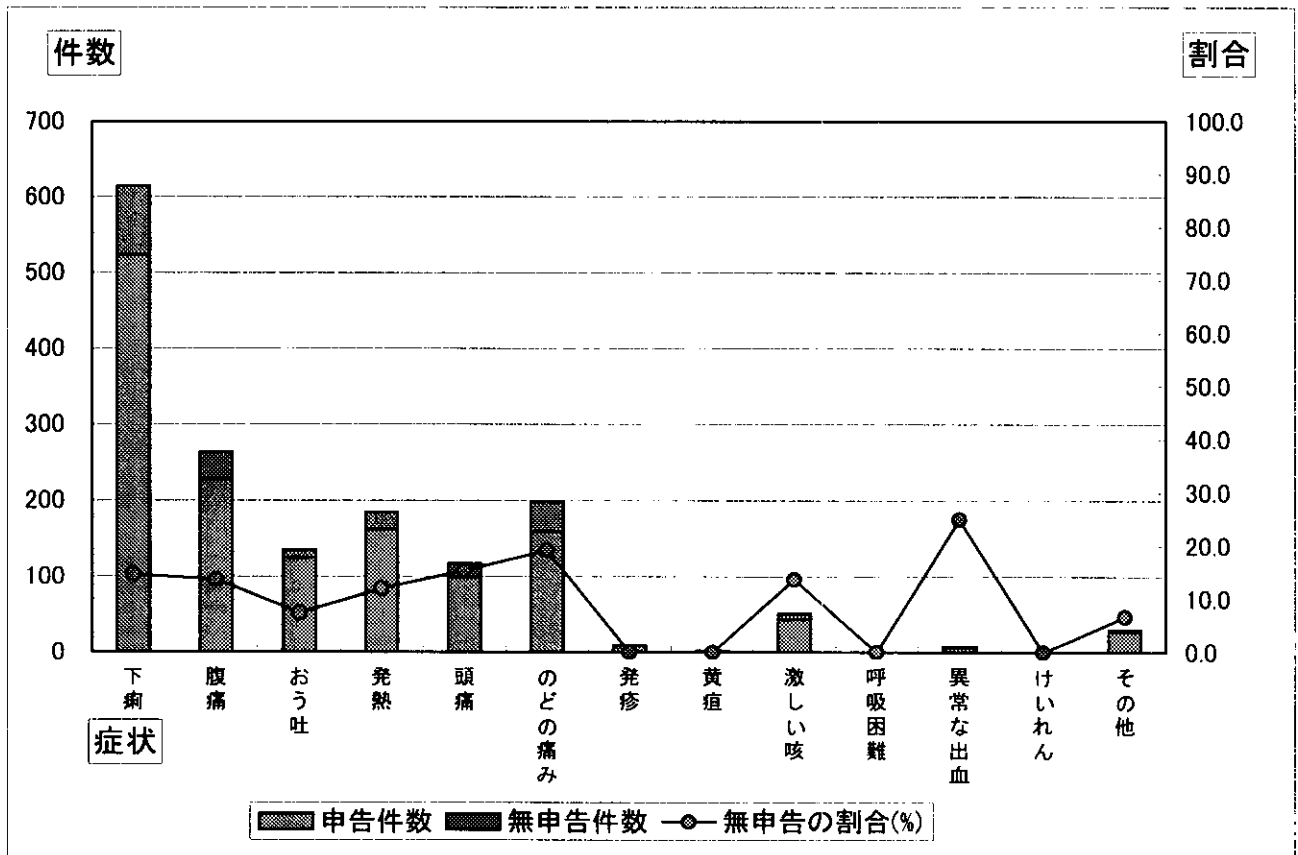


図6-d. 関西空港における症状別有症件数と無申告件数及びその割合《インド》

表10-e. 関西空港における症状別有症件数と無申告件数及びその割合《ネパール》

(有症者総数 =500)

	有症件数	症状の割合(%)※	申告件数	無申告件数	無申告の割合(%)
1. 下痢	364	72.8	287	77	21.2
2. 腹痛	166	33.2	140	26	15.7
3. おう吐	88	17.6	75	13	14.8
4. 発熱	115	23.0	98	17	14.8
5. 頭痛	73	14.6	58	15	20.5
6. のどの痛み	144	28.8	102	42	29.2
7. 発疹	10	2.0	8	2	20.0
8. 黄疸	2	0.4	2	0	0.0
9. 激しい咳	38	7.6	33	5	13.2
10. 呼吸困難	1	0.2	1	0	0.0
11. 異常な出血	3	0.6	3	0	0.0
12. けいれん	0	0.0	0	0	0.0
13. その他	17	3.4	15	2	11.8
合計	1,021	204.2	822	199	19.5

※有症件数／有症者総数×100

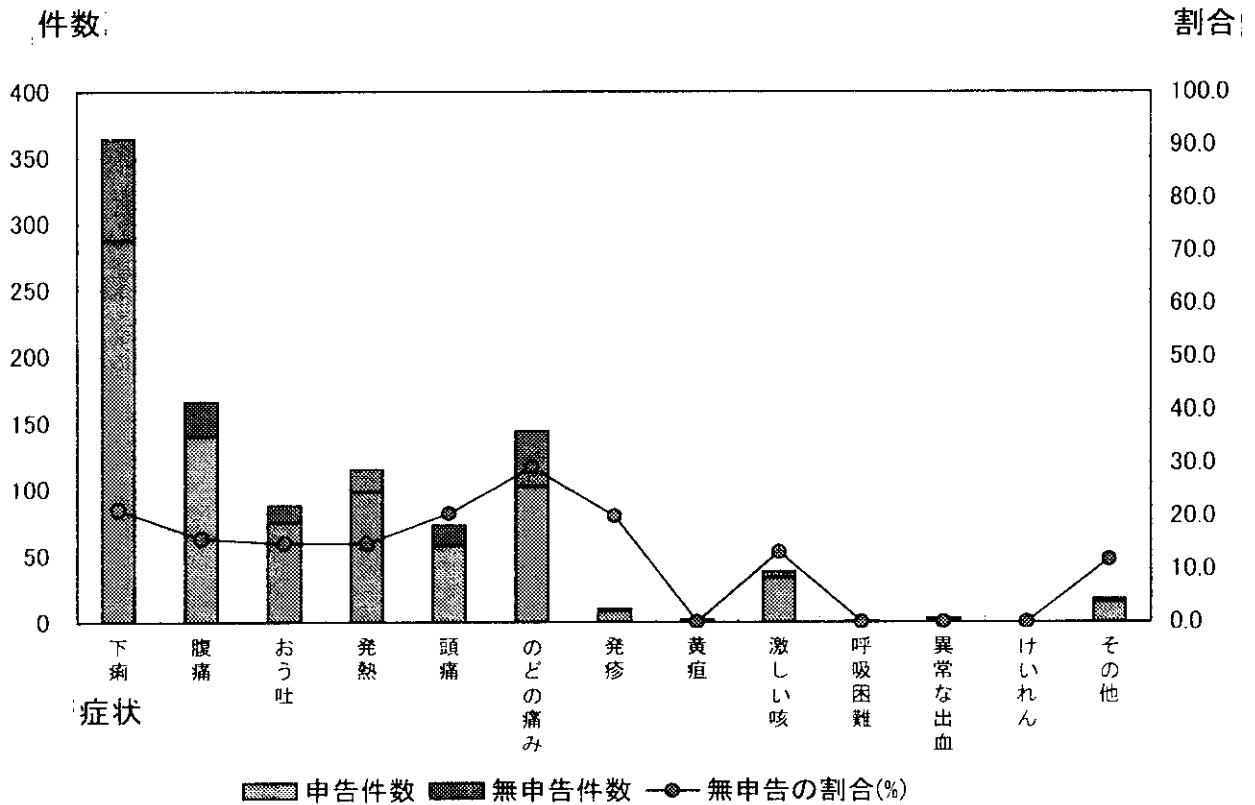


図6-e. 関西空港における症状別有症件数と無申告件数及びその割合《ネパール》

表10-f. 関西空港における症状別有症件数と無申告件数及びその割合《インドネシア》

(有症者総数 =915)

	有症件数	症状の割合(%)※	申告件数	無申告件数	無申告の割合(%)
1. 下痢	552	60.3	457	95	17.2
2. 腹痛	273	29.8	224	49	17.9
3. おう吐	84	9.2	70	14	16.7
4. 発熱	155	16.9	140	15	9.7
5. 頭痛	174	19.0	124	50	28.7
6. のどの痛み	210	23.0	170	40	19.0
7. 発疹	32	3.5	31	1	3.1
8. 黄疸	1	0.1	1	0	0.0
9. 激しい咳	46	5.0	30	16	34.8
10. 呼吸困難	0	0.0	0	0	0.0
11. 異常な出血	9	1.0	8	1	11.1
12. けいれん	2	0.2	0	2	100.0
13. その他	48	5.2	40	8	16.7
合計	1,586	173.3	1,295	291	18.3

※有症件数／有症者総数×100

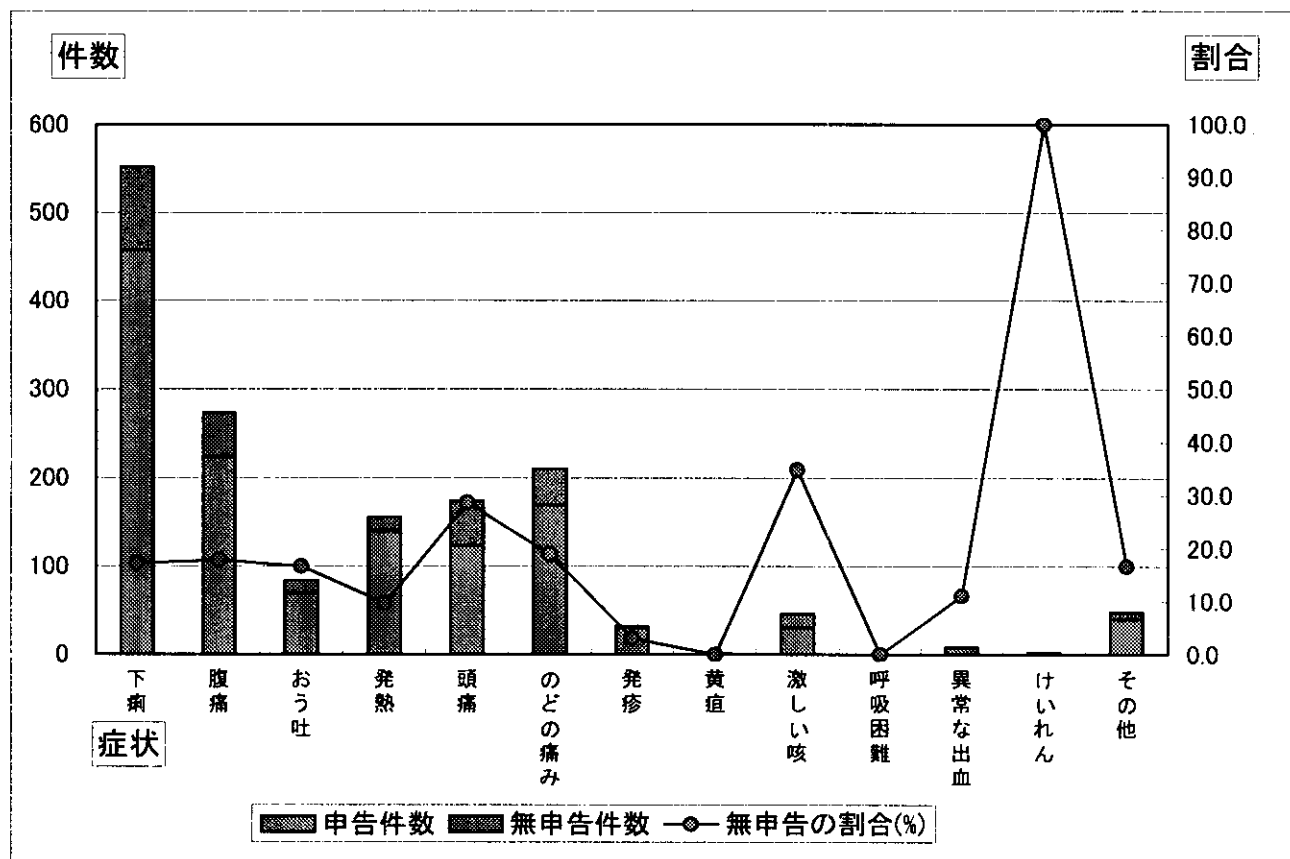


図6-f. 関西空港における症状別有症件数と無申告件数及びその割合《インドネシア》

表10-g. 関西空港における症状別有症件数と無申告件数及びその割合《ベトナム》

(有症者総数 = 483)

	有症件数	症状の割合(%)※	申告件数	無申告件数	無申告の割合(%)
1. 下痢	339	70.2	259	80	23.6
2. 腹痛	150	31.1	121	29	19.3
3. おう吐	61	12.6	54	7	11.5
4. 発熱	70	14.5	62	8	11.4
5. 頭痛	76	15.7	54	22	28.9
6. のどの痛み	80	16.6	59	21	26.3
7. 発疹	27	5.6	23	4	14.8
8. 黄疸	2	0.4	1	1	50.0
9. 激しい咳	23	4.8	22	1	4.3
10. 呼吸困難	1	0.2	0	1	100.0
11. 異常な出血	3	0.6	2	1	33.3
12. けいれん	2	0.4	1	1	50.0
13. その他	31	6.4	24	7	22.6
合計	865	179.1	682	183	21.2

※有症件数 / 有症者総数 × 100

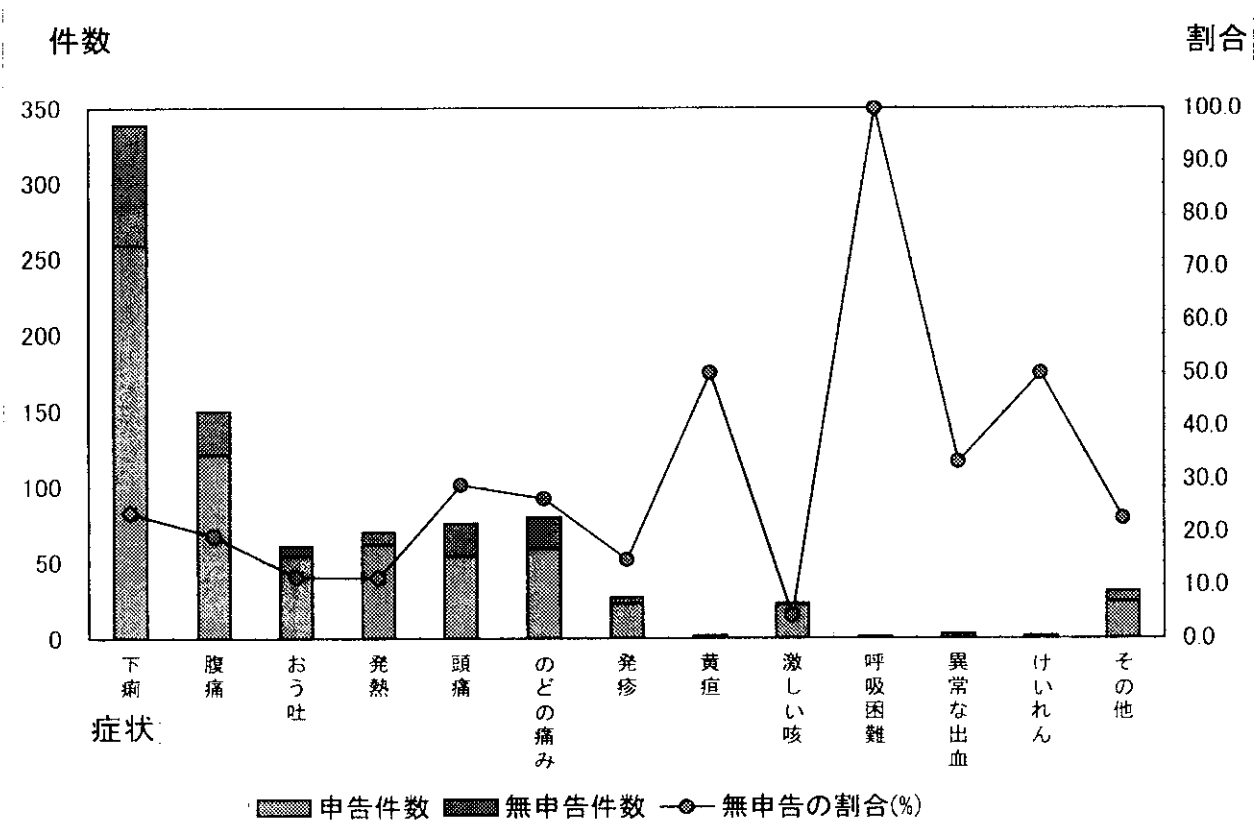


図6-g. 関西空港における症状別有症件数と無申告件数及びその割合《ベトナム》



表10-h. 関西空港における症状別有症件数と無申告件数及びその割合《カンボジア》

(有症者総数 =128)

	有症件数	症状の割合(%)※	申告件数	無申告件数	無申告の割合(%)
1. 下痢	94	73.4	69	25	26.6
2. 腹痛	34	26.6	27	7	20.6
3. おう吐	10	7.8	9	1	10.0
4. 発熱	16	12.5	15	1	6.3
5. 頭痛	16	12.5	14	2	12.5
6. のどの痛み	22	17.2	14	8	36.4
7. 発疹	12	9.4	7	5	41.7
8. 黄疸	1	0.8	1	0	0.0
9. 激しい咳	5	3.9	4	1	20.0
10. 呼吸困難	0	0.0	0	0	0.0
11. 異常な出血	3	2.3	2	1	33.3
12. けいれん	2	1.6	1	1	50.0
13. その他	5	3.9	5	0	0.0
合計	220	171.9	168	52	23.6

※有症件数／有症者総数×100

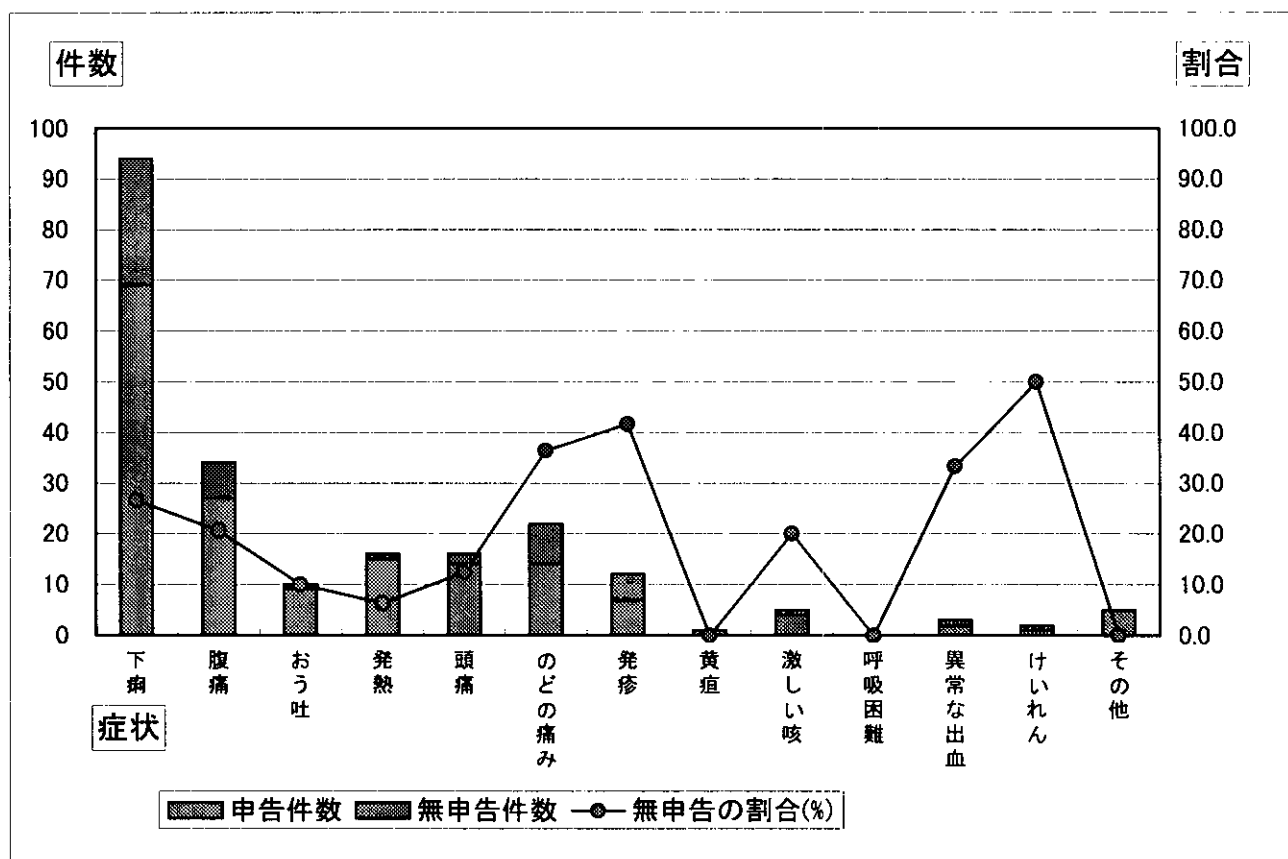


図6-h. 関西空港における症状別有症件数と無申告件数及びその割合《カンボジア》

表10-i. 関西空港における症状別有症件数と無申告件数及びその割合《フィリピン》

(有症者総数 = 322)

	有症件数	症状の割合(%)※	申告件数	無申告件数	無申告の割合(%)
1. 下痢	155	48.1	101	54	34.8
2. 腹痛	65	20.2	41	24	36.9
3. おう吐	23	7.1	16	7	30.4
4. 発熱	50	15.5	36	14	28.0
5. 頭痛	78	24.2	36	42	53.8
6. のどの痛み	102	31.7	50	52	51.0
7. 発疹	15	4.7	12	3	20.0
8. 黄疸	0	0.0	0	0	0.0
9. 激しい咳	35	10.9	16	19	54.3
10. 呼吸困難	1	0.3	1	0	0.0
11. 異常な出血	2	0.6	2	0	0.0
12. けいれん	1	0.3	1	0	0.0
13. その他	13	4.0	8	5	38.5
合計	540	167.7	320	220	40.7

※有症件数／有症者総数×100

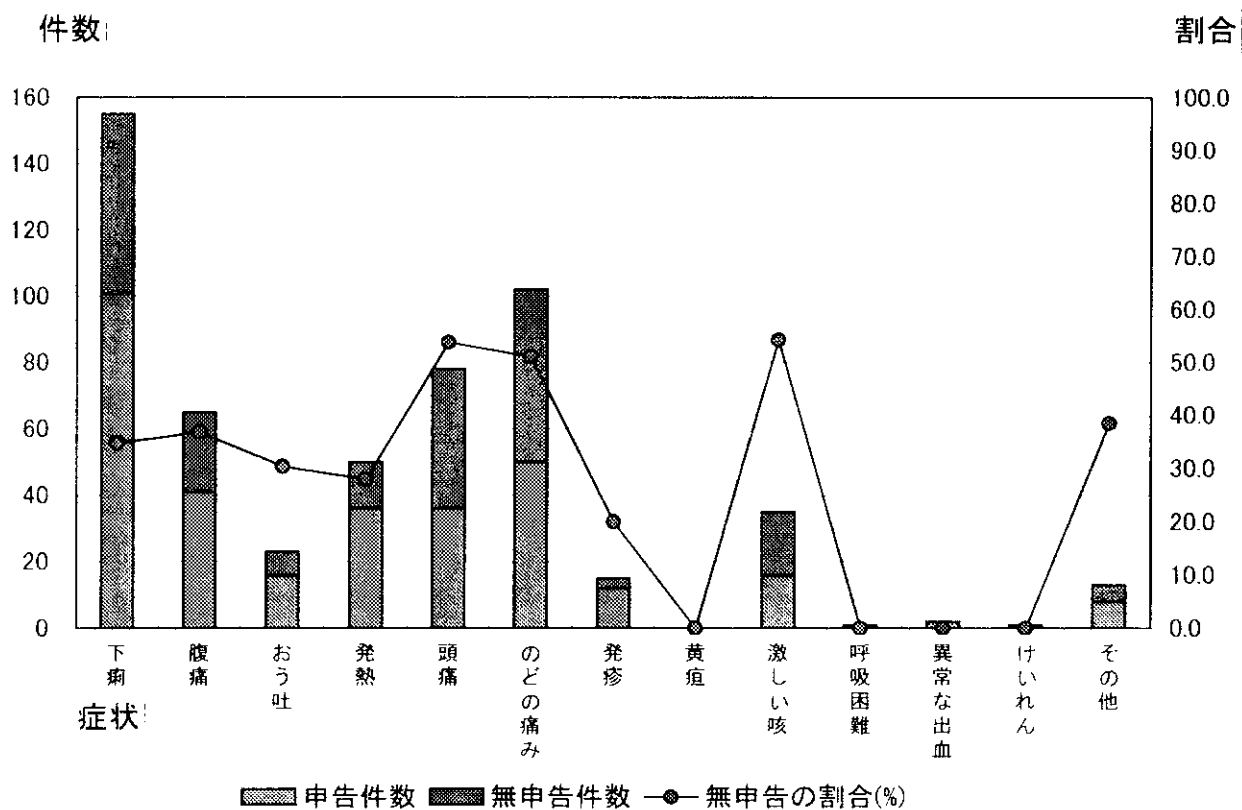


図6-i. 関西空港における症状別有症件数と無申告件数及びその割合《フィリピン》

表10-j. 関西空港における症状別有症件数と無申告件数及びその割合《アジアその他》

(有症者総数 = 1,054)

	有症件数	症状の割合(%)※	申告件数	無申告件数	無申告の割合(%)
1. 下痢	563	53.4	465	98	17.4
2. 腹痛	279	26.5	225	54	19.4
3. おう吐	119	11.3	106	13	10.9
4. 発熱	180	17.1	153	27	15.0
5. 頭痛	205	19.4	141	64	31.2
6. のどの痛み	313	29.7	216	97	31.0
7. 発疹	38	3.6	32	6	15.8
8. 黄疸	1	0.1	1	0	0.0
9. 激しい咳	70	6.6	53	17	24.3
10. 呼吸困難	3	0.3	3	0	0.0
11. 異常な出血	9	0.9	8	1	11.1
12. けいれん	1	0.1	1	0	0.0
13. その他	39	3.7	31	8	20.5
合計	1,820	172.7	1,435	385	21.2

※有症件数／有症者総数×100

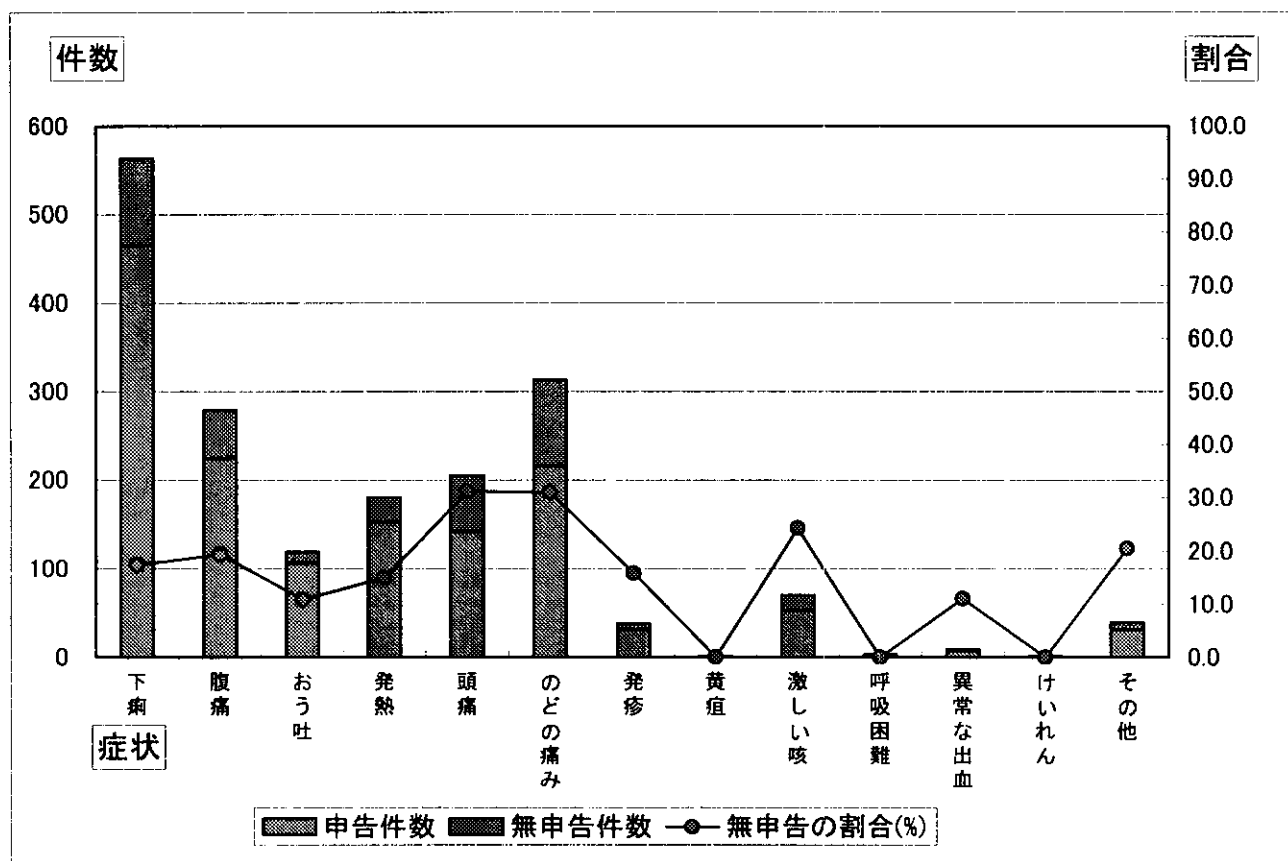


図6-j. 関西空港における症状別有症件数と無申告件数及びその割合《アジアその他》

表10-k. 関西空港における症状別有症件数と無申告件数及びその割合《アフリカ》

(有症者総数 = 85)

	有症件数	症状の割合(%)※	申告件数	無申告件数	無申告の割合(%)
1. 下痢	50	58.8	43	7	14.0
2. 腹痛	27	31.8	24	3	11.1
3. おう吐	10	11.8	9	1	10.0
4. 発熱	15	17.6	14	1	6.7
5. 頭痛	13	15.3	11	2	15.4
6. のどの痛み	24	28.2	20	4	16.7
7. 発疹	2	2.4	1	1	50.0
8. 黄疸	0	0.0	0	0	0.0
9. 激しい咳	2	2.4	1	1	50.0
10. 呼吸困難	1	1.2	1	0	0.0
11. 異常な出血	1	1.2	1	0	0.0
12. けいれん	0	0.0	0	0	0.0
13. その他	4	4.7	4	0	0.0
合計	149	175.3	129	20	13.4

※有症件数／有症者総数×100

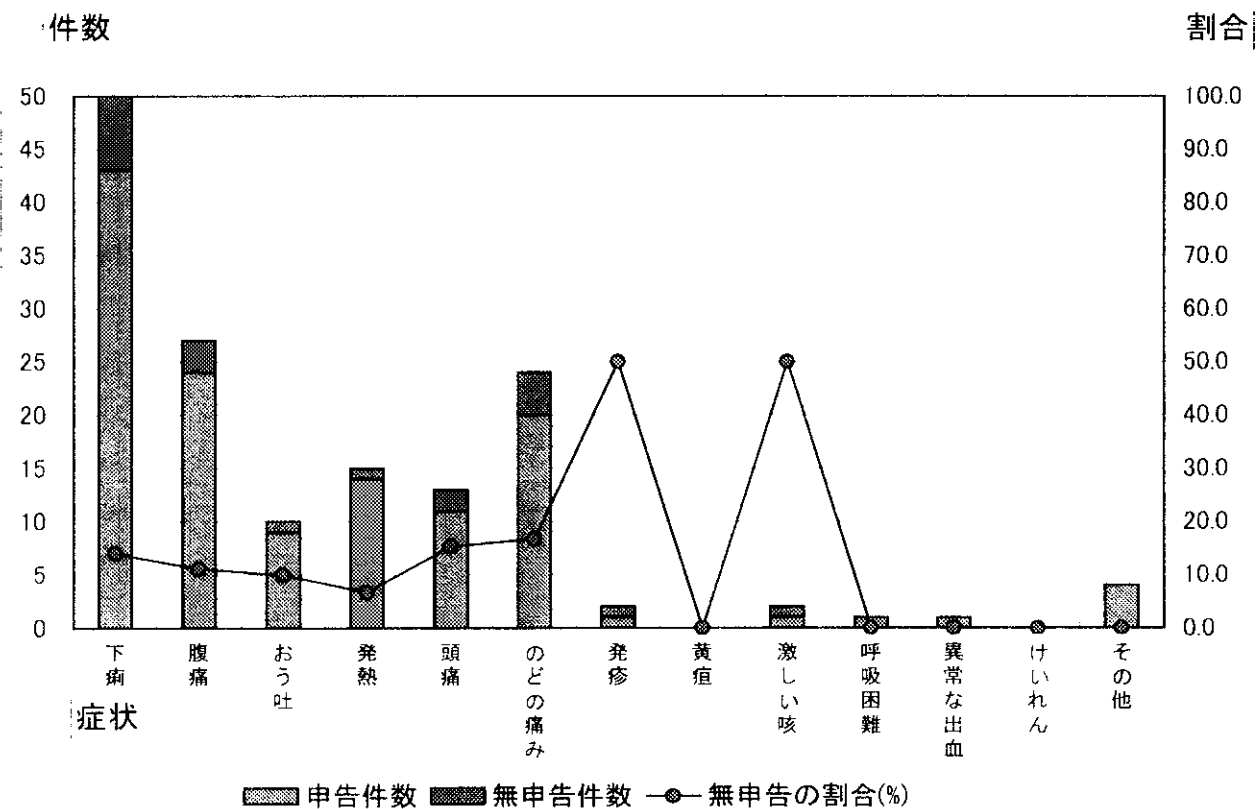


図6-k. 関西空港における症状別有症件数と無申告件数及びその割合《アフリカ》