

表7-1b. 発航地別有症者数と無申告者数及びその割合(その2)

発航地(寄航地)[終着地]	国名	乗客総数	質問票 回収総数	質問票 回収率(%)	有症者総数	有症者割合(%) (対回収数)	無申告 有症者数	無申告割合(%) (対有症者数)
ホーチミン	ベトナム	11,284	10,049	89.1	362	3.6	115	31.8
マニラ	フィリピン	45,916	39,320	85.6	792	2.0	558	70.5
マニラ[デトロイト]	フィリピン	20,338	5,037	24.8	109	2.2	49	45.0
ムンバイ	インド	3,959	3,436	86.8	450	13.1	201	44.7
ムンバイ(バンコク)	インド	4,320	4,013	92.9	748	18.6	335	44.8
ムンバイ(デリー・香港)	インド	2,466	2,424	98.3	215	8.9	51	23.7
メキシコ(バンクーバー)	メキシコ	4,814	1,715	35.6	41	2.4	24	58.5
ヤンゴン(バンコク)	ミャンマー	4,470	4,073	91.1	108	2.7	31	28.7
リオデジャネイロ(LA*)	ブラジル	12,782	6,323	49.5	171	2.7	99	57.9
香港	中国	192,944	153,384	79.5	1,853	1.2	1,039	56.1
香港(台北)	中国	11,713	803	6.9	12	1.5	4	33.3
合計		841,967	619,306	73.6	20,367	3.3	9,029	44.3

LA*:ロサンゼルス。

表7-2. 成田空港における発航地別有症者数と無申告者数及びその割合

発航地(寄航地)	国名	乗客総数	質問票 回収総数	質問票 回収率(%)	有症者総数	有症者割合(%) (対回収数)	無申告 有症者数	無申告割合(%) (対有症者数)
カイロ(バンコク・マニラ)	エジプト	4,793	4,355	90.9	422	9.7	263	62.3
カラチ(北京)	パキスタン	1,877	1,378	73.4	86	6.2	45	52.3
カラチ(マニラ)	パキスタン	2,934	2,615	89.1	133	5.1	84	63.2
ガルス(ロサンゼルス)	ブラジル	6,020	3,953	65.7	36	0.9	22	61.1
クアラルンプール	マレーシア	30,424	24,314	79.9	796	3.3	421	52.9
コロンボ	スリランカ	4,742	4,317	91.0	108	2.5	43	39.8
シンガポール	シンガポール	112,713	73,882	65.5	1,645	2.2	888	54.0
シンガポール(台北)	シンガポール	7,431	663	8.9	8	1.2	3	37.5
シンガポール(バンコク)	シンガポール	215	201	93.5	0	0.0	0	---
セブ	フィリピン	1,097	1,011	92.2	22	2.2	12	54.5
ダッカ	バングラデシュ	1,606	1,446	90.0	247	17.1	88	35.6
チェンマイ	タイ	7,372	7,065	95.8	413	5.8	226	54.7
テヘラン(テヘラン)	イラン	2,383	1,653	69.4	37	2.2	25	67.6
デリー	インド	5,060	4,482	88.6	416	9.3	170	40.9
デリー(バンコク)	インド	2,958	2,310	78.1	180	7.8	92	51.1
デンパサル	インドネシア	33,355	31,205	93.6	2,148	6.9	1,039	48.4
バンコク	タイ	124,892	73,693	59.0	2,765	3.8	1,309	47.3
バンコク2*	タイ	77,167	60,896	78.9	2,333	3.8	1,125	48.2
プーケット	タイ	20,041	19,152	95.6	874	4.6	477	54.6
マニラ	フィリピン	42,800	36,288	84.8	716	2.0	532	74.3
ムンバイ	インド	1,793	1,626	90.7	359	22.1	175	48.7
ムンバイ(バンコク)	インド	4,320	4,013	92.9	748	18.6	335	44.8
メキシコ(バンクーバー)	メキシコ	4,814	1,715	35.6	41	2.4	24	58.5
リオデジャネイロ(LA)	ブラジル	12,782	6,323	49.5	171	2.7	99	57.9
香港	中国	142,349	105,963	74.4	1,307	1.2	819	62.7
合計		578,771	413,623	71.5	13,678	3.3	7,191	52.6

バンコク2*:NWA028及び002便を除く。

表7-3. 関西空港における発航地別有症者数と無申告者数及びその割合

発航地(寄航地)[終着地]	国名	乗客総数	質問票 回収総数	質問票 回収率%	有症者総数	有症者割合% (対回収数)	無申告 有症者数	無申告割合% (対有症者数)
カトマンズ(上海)	ネパール	1,570	1,499	95.5	116	7.7	35	30.2
クアラルンプール	マレーシア	6,189	6,060	97.9	228	3.8	50	21.9
クアラルンプール(S*)	マレーシア	12,705	12,515	98.5	277	2.2	115	41.5
ジャカルタ	インドネシア	8,689	8,281	95.3	246	3.0	76	30.9
シンガポール	シンガポール	30,974	29,573	95.5	791	2.7	226	28.6
シンガポール(B*・T*)	シンガポール	16,740	9,559	57.1	404	4.2	102	25.2
セブ	フィリピン	451	434	96.2	5	1.2	1	20.0
デンバサール	インドネシア	7,706	7,548	97.9	504	6.7	110	21.8
バンコク	タイ	36,174	34,637	95.8	1,656	4.8	377	22.8
バンコク(マニラ/K*)	タイ	18,588	17,135	92.2	680	4.0	192	28.2
バンコク[LA*]	タイ	17,262	3,793	22.0	263	6.9	32	12.2
ホーチミン	ベトナム	11,284	10,049	89.1	362	3.6	115	31.8
マニラ	フィリピン	3,116	3,032	97.3	76	2.5	26	34.2
マニラ[デトロイト]	フィリピン	20,338	5,037	24.8	109	2.2	49	45.0
ムンバイ	インド	2,166	1,810	83.6	91	5.0	26	28.6
ムンバイ(デリー・香港)	インド	2,466	2,424	98.3	215	8.9	51	23.7
ヤンゴン(バンコク)	ミャンマー	4,470	4,073	91.1	108	2.7	31	28.7
香港	中国	50,595	47,421	93.7	546	1.2	220	40.3
香港(台北)	中国	11,713	803	6.9	12	1.5	4	33.3
合計		263,196	205,683	78.1	6,689	3.3	1,838	27.5

S*:シンガポール。B*:バンコク。T*:台北。K*:クアラルンプール。LA*:ロサンゼルス

表8-a. 症状別有症件数と無申告件数及びその割合《香港》

(有症者総数 = 1,360)

	有症件数	症状の割合(%)※	申告件数	無申告件数	無申告の割合(%)
1. 下痢	521	38.3	293	228	43.8
2. 腹痛	278	20.4	150	128	46.0
3. おう吐	157	11.5	105	52	33.1
4. 発熱	232	17.1	134	98	42.2
5. 頭痛	351	25.8	135	216	61.5
6. のどの痛み	523	38.5	241	282	53.9
7. 発疹	30	2.2	13	17	56.7
8. 黄疸	1	0.1	1	0	0.0
9. 激しい咳	95	7.0	48	47	49.5
10. 呼吸困難	4	0.3	3	1	25.0
11. 異常な出血	13	1.0	4	9	69.2
12. けいれん	2	0.1	0	2	100.0
13. その他	82	6.0	36	46	56.1
合計	2,289	168.3	1,163	1,126	49.2

※有症件数／有症者総数×100

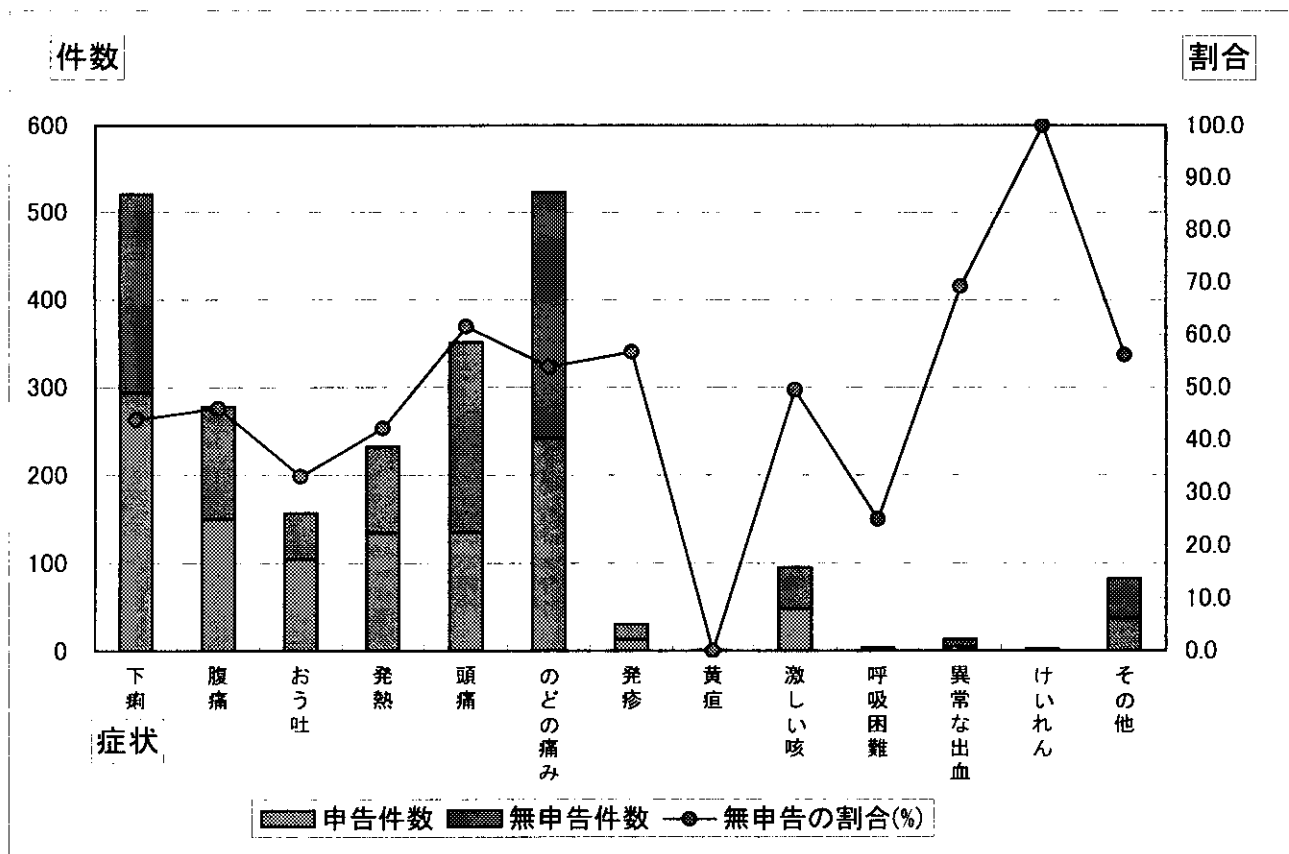


図4-a. 症状別有症件数と無申告件数及びその割合《香港》

表8-b. 症状別有症件数と無申告件数及びその割合《シンガポール》 (有症者総数 =2,546)

	有症件数	症状の割合(%)*	申告件数	無申告件数	無申告の割合(%)
1. 下痢	1,112	43.7	649	463	41.6
2. 腹痛	573	22.5	337	236	41.2
3. おう吐	241	9.5	174	67	27.8
4. 発熱	386	15.2	277	109	28.2
5. 頭痛	515	20.2	244	271	52.6
6. のどの痛み	871	34.2	445	426	48.9
7. 発疹	92	3.6	63	29	31.5
8. 黄疸	2	0.1	0	2	100.0
9. 激しい咳	163	6.4	95	68	41.7
10. 呼吸困難	14	0.5	7	7	50.0
11. 異常な出血	28	1.1	19	9	32.1
12. けいれん	10	0.4	3	7	70.0
13. その他	138	5.4	74	64	46.4
合計	4,145	162.8	2,387	1,758	42.4

*有症件数／有症者総数×100

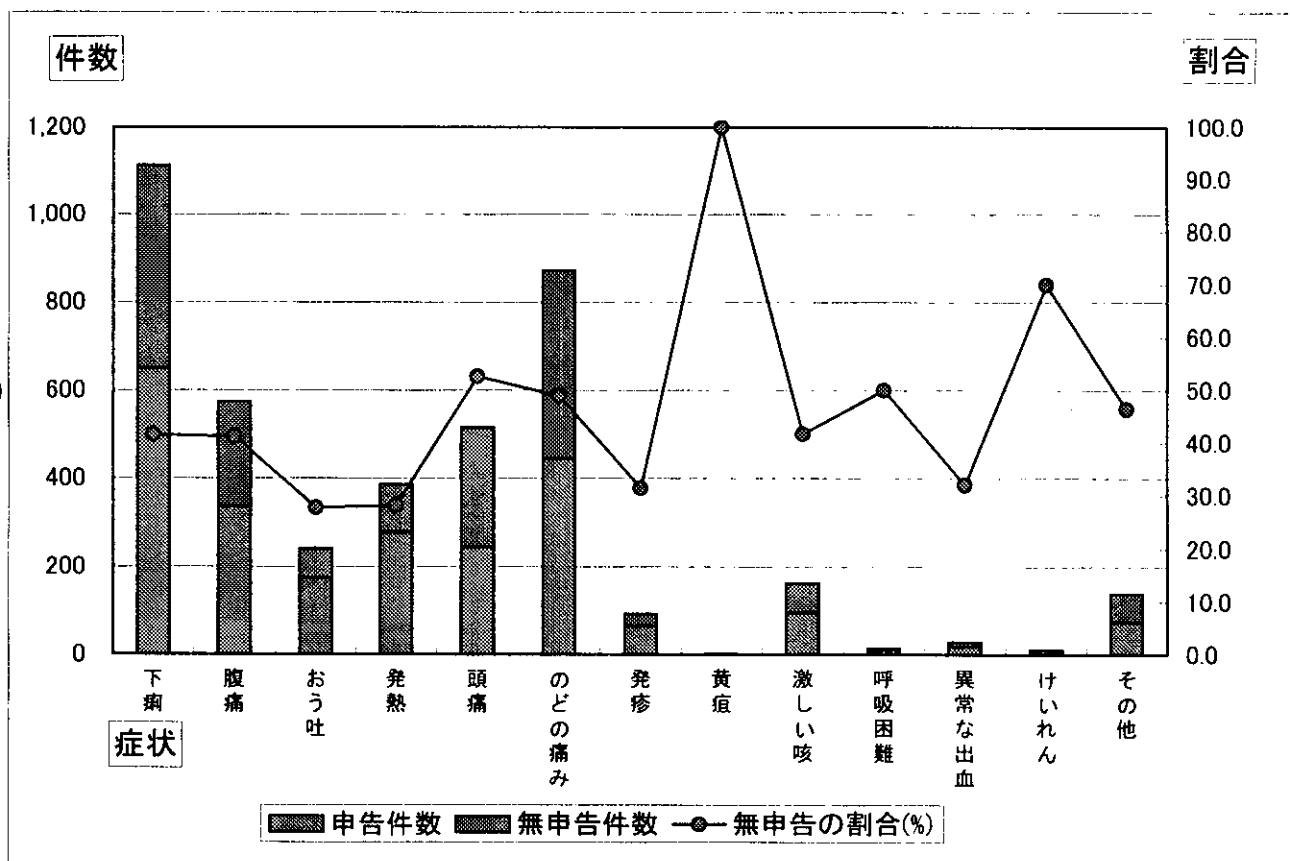


図4-b. 症状別有症件数と無申告件数及びその割合《シンガポール》

表8-c. 症状別有症件数と無申告件数及びその割合《タイ》

(有症者総数 =8,102)

	有症件数	症状の割合(%)※	申告件数	無申告件数	無申告の割合(%)
1. 下痢	5,213	64.3	3,291	1,922	36.9
2. 腹痛	2,472	30.5	1,656	816	33.0
3. おう吐	859	10.6	667	192	22.4
4. 発熱	1,219	15.0	916	303	24.9
5. 頭痛	1,433	17.7	875	558	38.9
6. のどの痛み	1,906	23.5	1,111	795	41.7
7. 発疹	286	3.5	202	84	29.4
8. 黄疸	18	0.2	13	5	27.8
9. 激しい咳	391	4.8	256	135	34.5
10. 呼吸困難	26	0.3	15	11	42.3
11. 異常な出血	72	0.9	51	21	29.2
12. けいれん	20	0.2	10	10	50.0
13. その他	443	5.5	287	156	35.2
合計	14,358	177.2	9,350	5,008	34.9

※有症件数／有症者総数×100

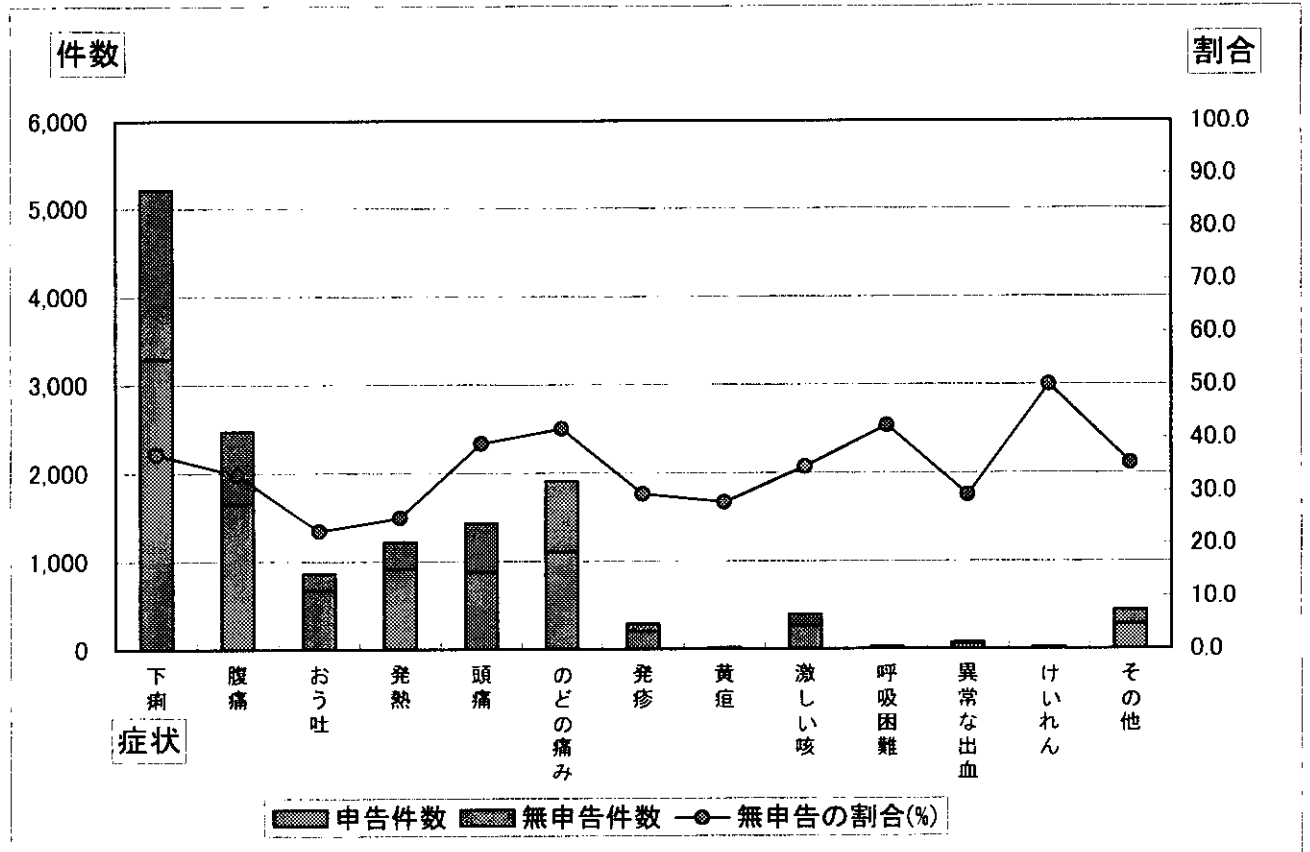


図4-c. 症状別有症件数と無申告件数及びその割合《タイ》

表8-d. 症状別有症件数と無申告件数及びその割合《インド》

(有症者総数 =2,623)

	有症件数	症状の割合(%)※	申告件数	無申告件数	無申告の割合(%)
1. 下痢	2,096	79.9	1,363	733	35
2. 腹痛	952	36.3	639	313	33
3. おう吐	428	16.3	324	104	24
4. 発熱	657	25.0	475	182	28
5. 頭痛	466	17.8	303	163	35
6. のどの痛み	673	25.7	413	260	39
7. 発疹	43	1.6	29	14	33
8. 黄疸	12	0.5	7	5	42
9. 激しい咳	166	6.3	115	51	31
10. 呼吸困難	9	0.3	6	3	33
11. 異常な出血	26	1.0	18	8	31
12. けいれん	1	0.0	1	0	0
13. その他	110	4.2	78	32	29
合計	5,639	215.0	3,771	1,868	33

※有症件数／有症者総数×100

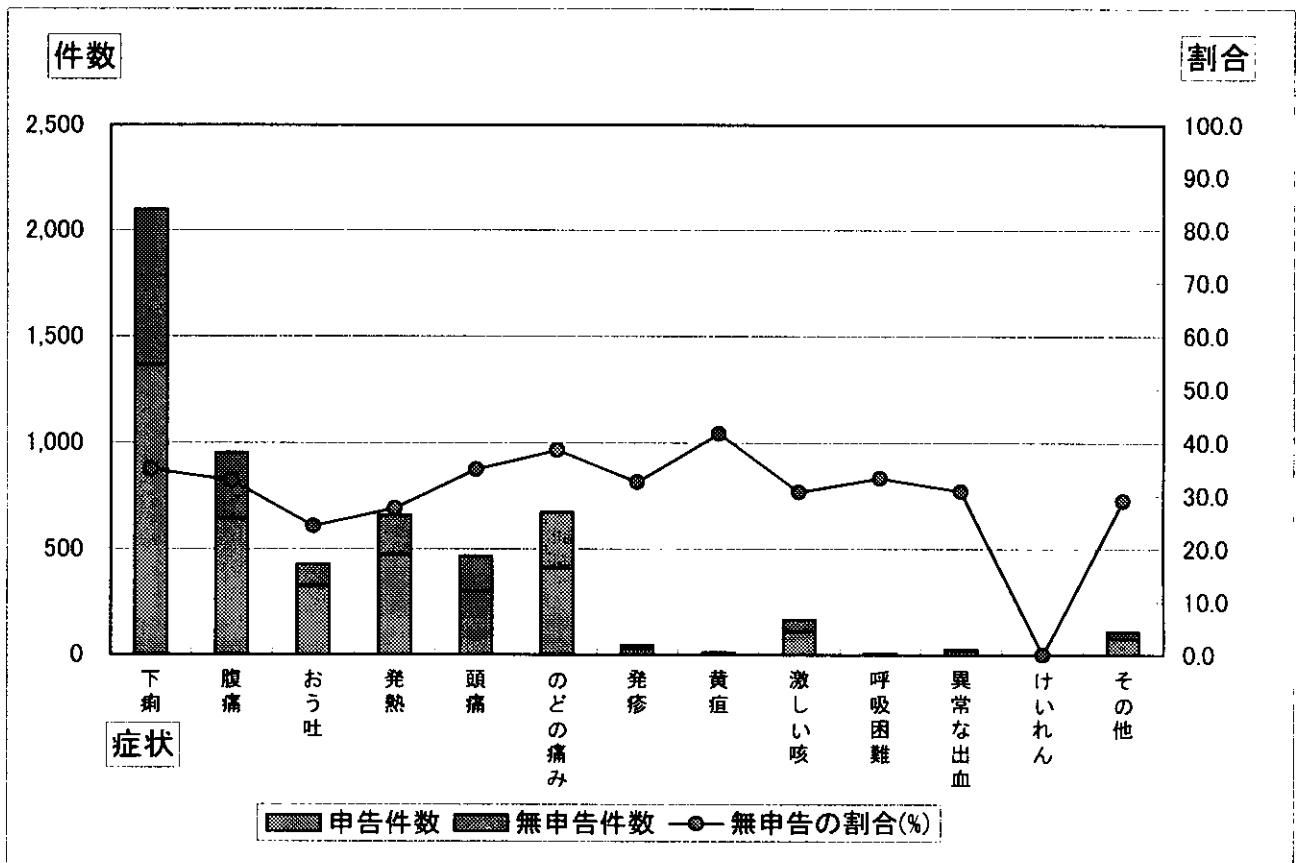


図4-d. 症状別有症件数と無申告件数及びその割合《インド》

表8-e. 症状別有症件数と無申告件数及びその割合《ネパール》 (有症者総数 =1,038)

	有症件数	症状の割合(%)※	申告件数	無申告件数	無申告の割合(%)
1. 下痢	805	77.6	504	301	37.4
2. 腹痛	347	33.4	234	113	32.6
3. おう吐	170	16.4	120	50	29.4
4. 発熱	237	22.8	161	76	32.1
5. 頭痛	166	16.0	96	70	42.2
6. のどの痛み	291	28.0	174	117	40.2
7. 発疹	18	1.7	12	6	33.3
8. 黄疸	4	0.4	2	2	50.0
9. 激しい咳	72	6.9	53	19	26.4
10. 呼吸困難	6	0.6	5	1	16.7
11. 異常な出血	7	0.7	6	1	14.3
12. けいれん	1	0.1	0	1	100.0
13. その他	39	3.8	25	14	35.9
合計	2,163	208.4	1,392	771	35.6

※有症件数／有症者総数×100

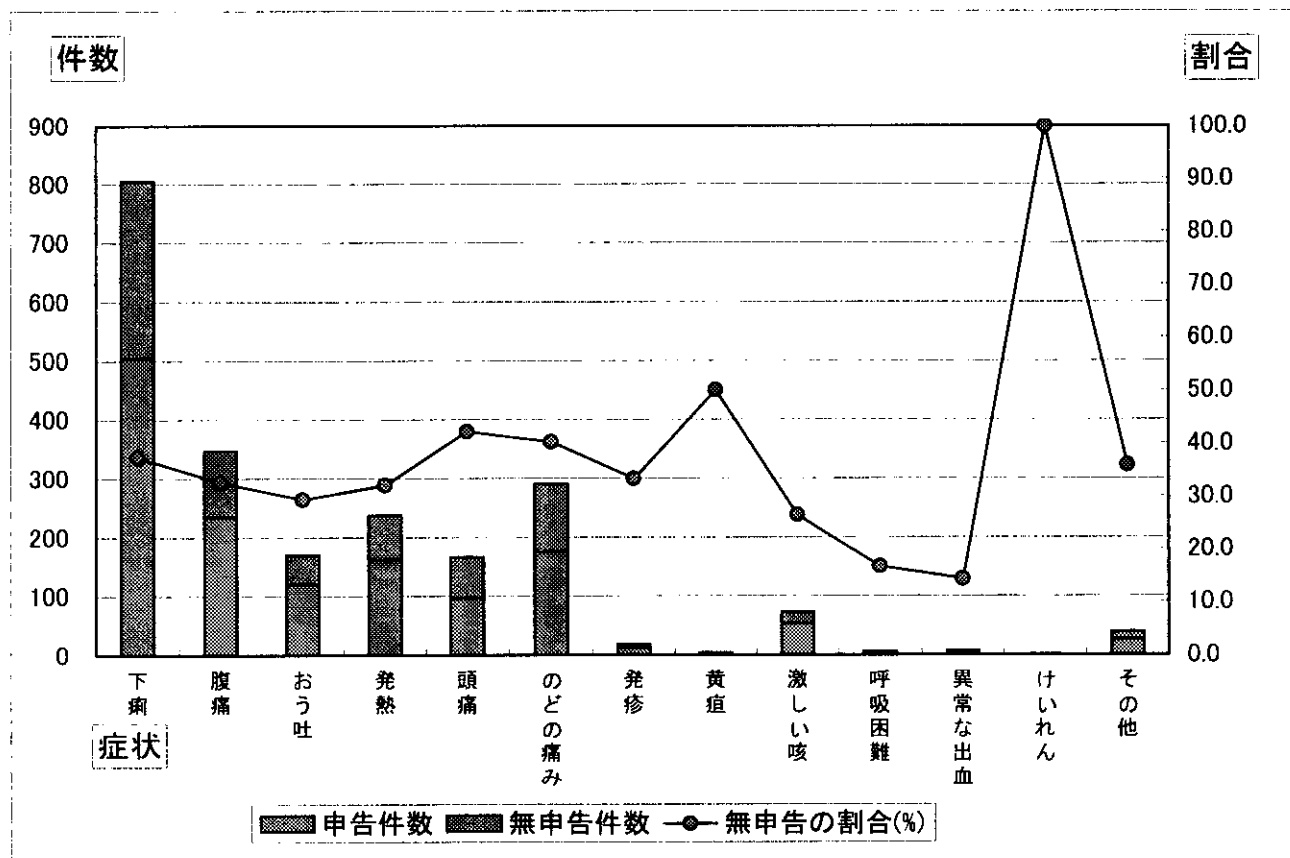


図4-e. 症状別有症件数と無申告件数及びその割合《ネパール》

表8-f. 症状別有症件数と無申告件数及びその割合《インドネシア》 (有症者総数 =3,326)

	有症件数	症状の割合(%)※	申告件数	無申告件数	無申告の割合(%)
1. 下痢	2,135	64.2	1,310	825	38.6
2. 腹痛	1,058	31.8	678	380	35.9
3. おう吐	296	8.9	215	81	27.4
4. 発熱	561	16.9	408	153	27.3
5. 頭痛	589	17.7	338	251	42.6
6. のどの痛み	780	23.5	441	339	43.5
7. 発疹	113	3.4	82	31	27.4
8. 黄疸	4	0.1	2	2	50.0
9. 激しい咳	141	4.2	85	56	39.7
10. 呼吸困難	12	0.4	7	5	41.7
11. 異常な出血	25	0.8	15	10	40.0
12. けいれん	5	0.2	1	4	80.0
13. その他	164	4.9	102	62	37.8
合計	5,883	176.9	3,684	2,199	37.4

※有症件数／有症者総数×100

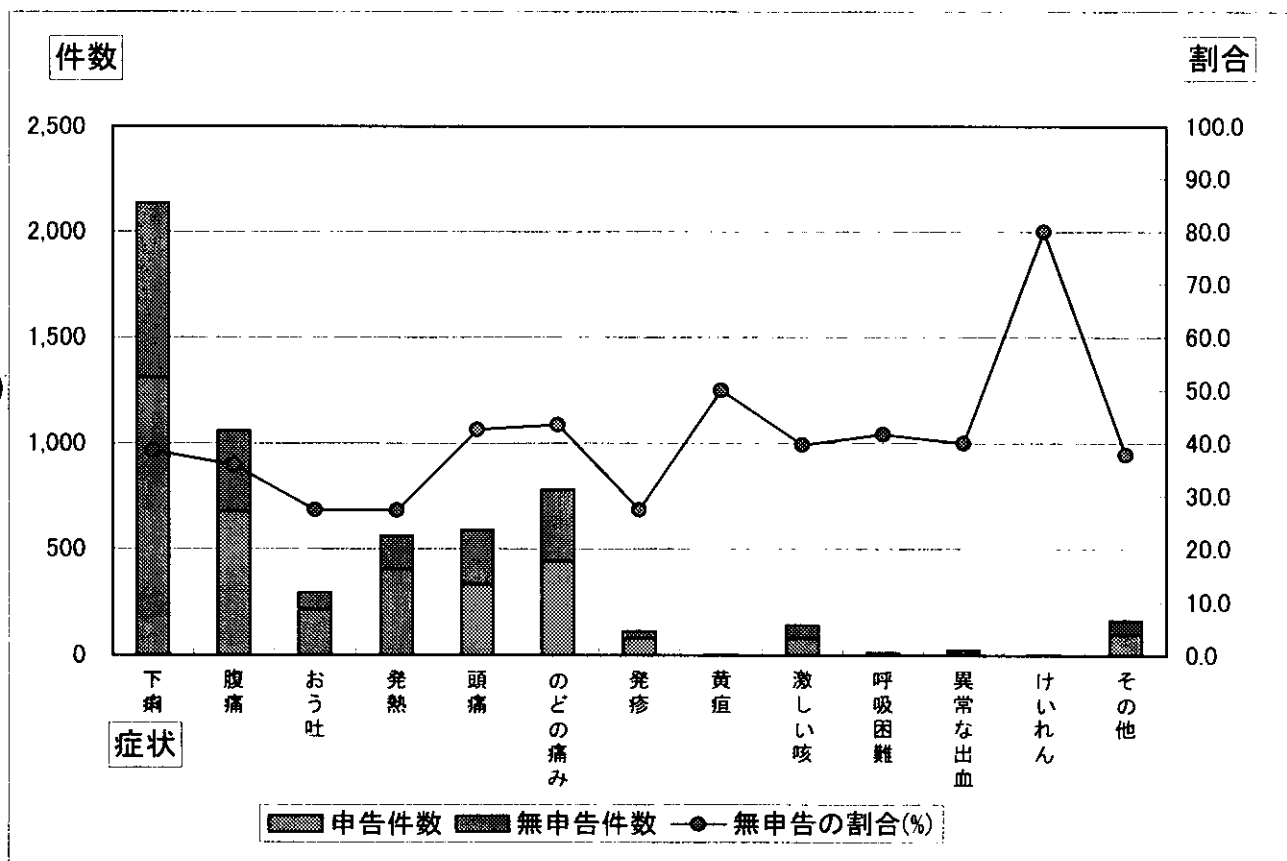


図4-f. 症状別有症件数と無申告件数及びその割合《インドネシア》

表8-g. 症状別有症件数と無申告件数及びその割合《ベトナム》 (有症者総数 =776)

	有症件数	症状の割合(%)※	申告件数	無申告件数	無申告の割合(%)
1. 下痢	564	72.7	370	194	34.4
2. 腹痛	247	31.8	165	82	33.2
3. おう吐	87	11.2	67	20	23.0
4. 発熱	121	15.6	89	32	26.4
5. 頭痛	133	17.1	88	45	33.8
6. のどの痛み	131	16.9	84	47	35.9
7. 発疹	37	4.8	30	7	18.9
8. 黄疸	2	0.3	1	1	50.0
9. 激しい咳	35	4.5	27	8	22.9
10. 呼吸困難	1	0.1	0	1	100.0
11. 異常な出血	5	0.6	3	2	40.0
12. けいれん	3	0.4	2	1	33.3
13. その他	43	5.5	32	11	25.6
合計	1,409	181.6	958	451	32.0

※有症件数／有症者総数×100

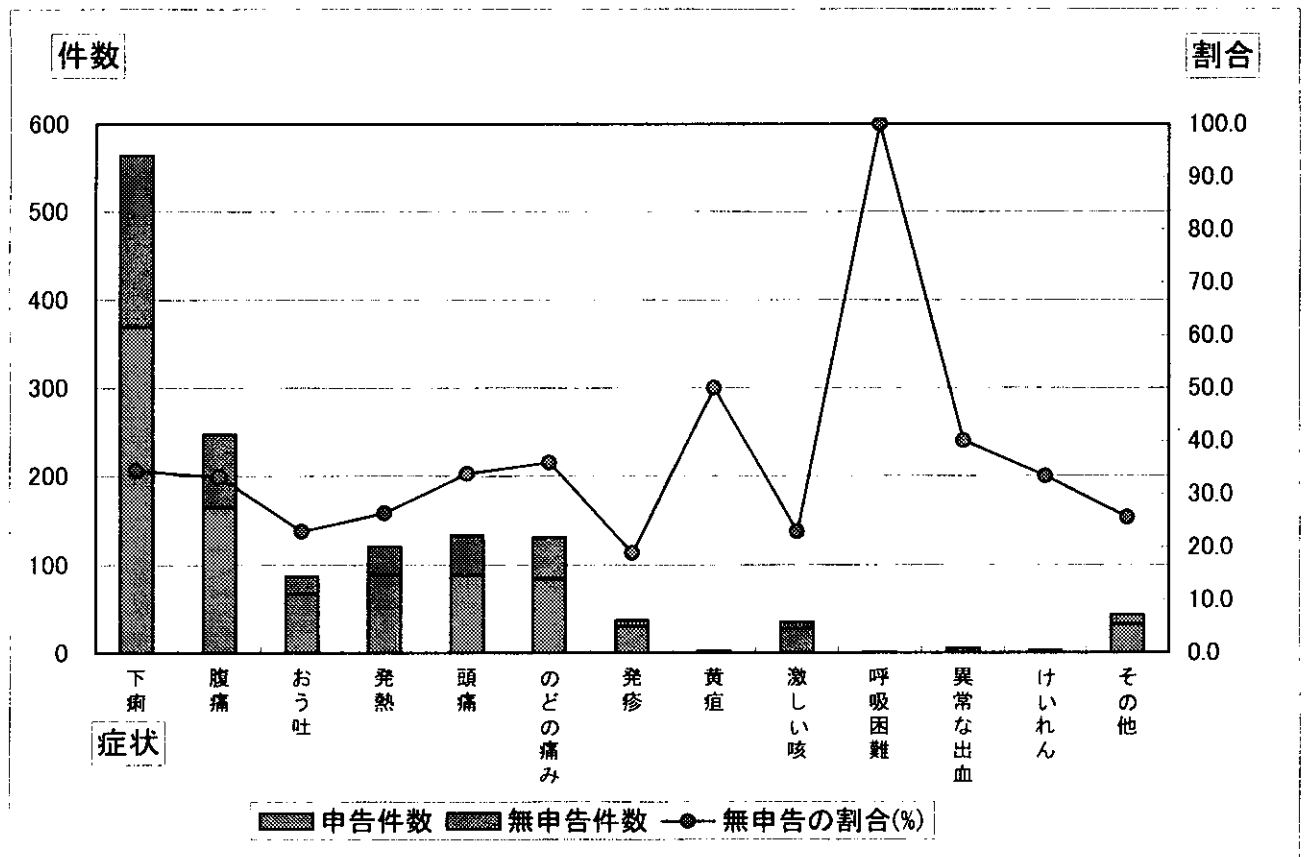


図4-g. 症状別有症件数と無申告件数及びその割合《ベトナム》

表8-h. 症状別有症件数と無申告件数及びその割合《カンボジア》 (有症者総数 = 378)

	有症件数	症状の割合(%)※	申告件数	無申告件数	無申告の割合(%)
1. 下痢	290	76.7	160	130	44.8
2. 腹痛	106	28.0	65	41	38.7
3. おう吐	35	9.3	22	13	37.1
4. 発熱	56	14.8	41	15	26.8
5. 頭痛	52	13.8	31	21	40.4
6. のどの痛み	75	19.8	38	37	49.3
7. 発疹	20	5.3	12	8	40.0
8. 黄疸	2	0.5	1	1	50.0
9. 激しい咳	18	4.8	12	6	33.3
10. 呼吸困難	2	0.5	0	2	100.0
11. 異常な出血	4	1.1	2	2	50.0
12. けいれん	4	1.1	1	3	75.0
13. その他	22	5.8	13	9	40.9
合計	686	181.5	398	288	42.0

※有症件数／有症者総数×100

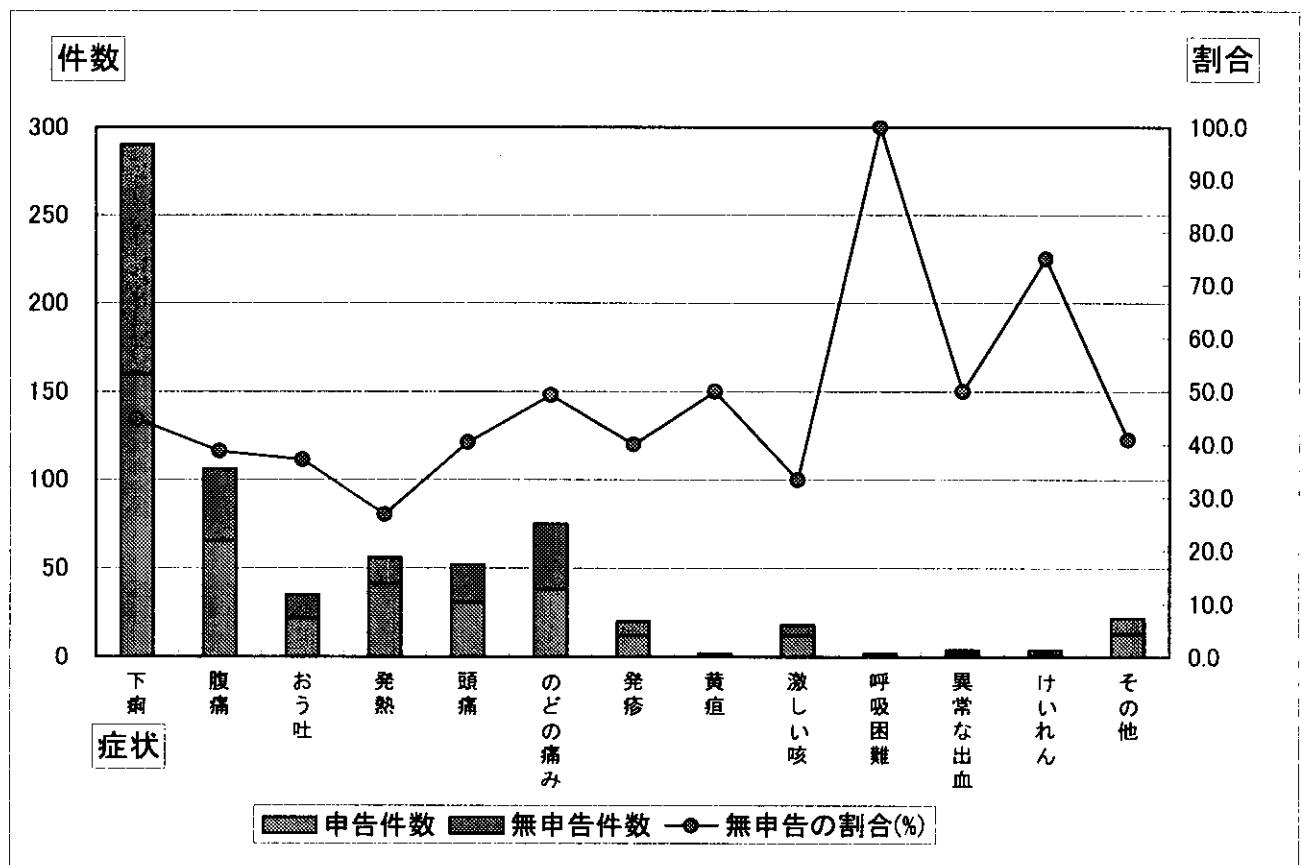


図4-h. 症状別有症件数と無申告件数及びその割合《カンボジア》

表8-i. 症状別有症件数と無申告件数及びその割合《フィリピン》 (有症者総数 = 1,284)

	有症件数	症状の割合(%)※	申告件数	無申告件数	無申告の割合(%)
1. 下痢	543	42.3	220	323	59.5
2. 腹痛	232	18.1	114	118	50.9
3. おう吐	76	5.9	41	35	46.1
4. 発熱	201	15.7	96	105	52.2
5. 頭痛	335	26.1	84	251	74.9
6. のどの痛み	416	32.4	118	298	71.6
7. 発疹	57	4.4	24	33	57.9
8. 黄疸	4	0.3	3	1	25.0
9. 激しい咳	141	11.0	37	104	73.8
10. 呼吸困難	5	0.4	2	3	60.0
11. 異常な出血	11	0.9	7	4	36.4
12. けいれん	5	0.4	2	3	60.0
13. その他	61	4.8	29	32	52.5
合計	2,087	162.5	777	1,310	62.8

※有症件数／有症者総数×100

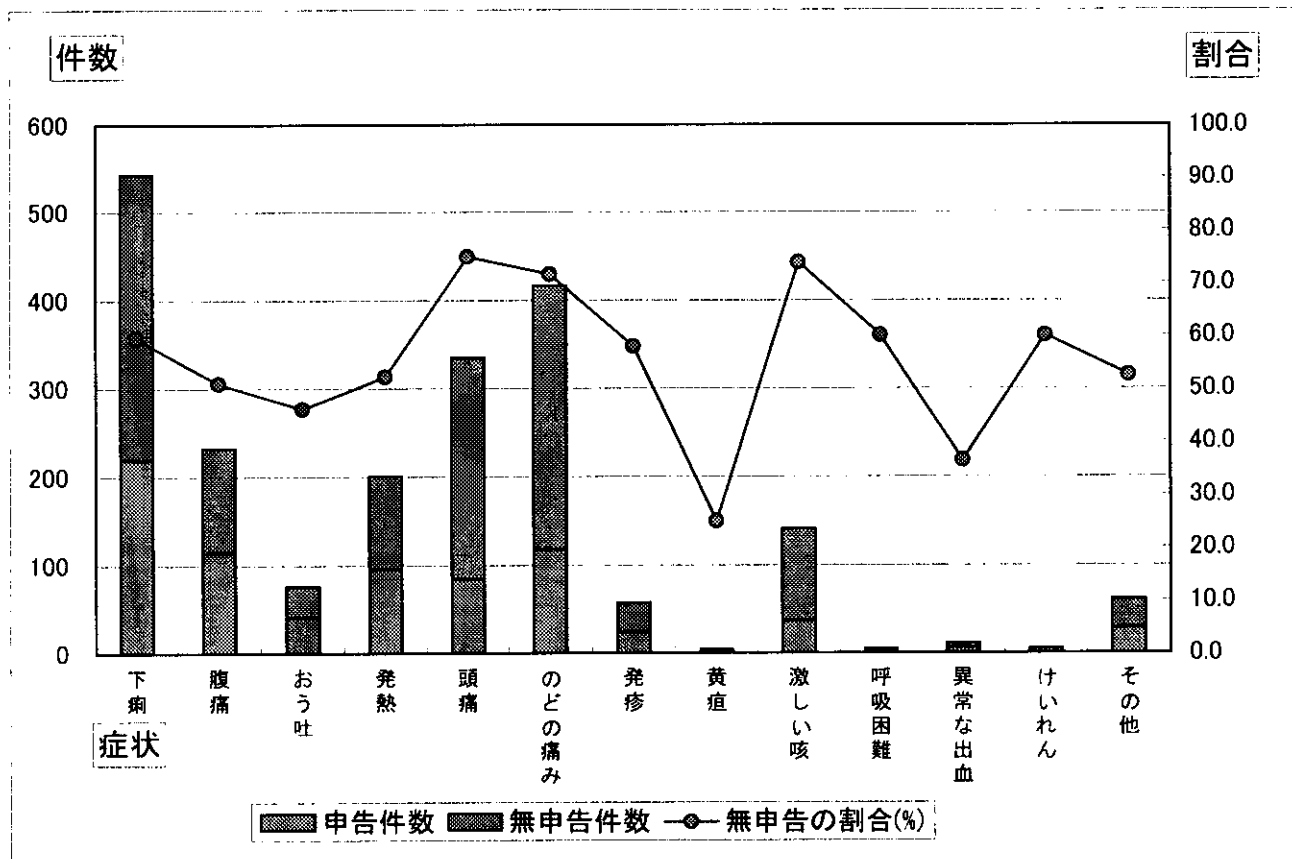


図4-i. 症状別有症件数と無申告件数及びその割合《フィリピン》

表8-j. 症状別有症件数と無申告件数及びその割合《アジアその他》 (有症者総数 =3,389)

	有症件数	症状の割合(%)*	申告件数	無申告件数	無申告の割合(%)
1. 下痢	1,872	55.2	1,117	755	40.3
2. 腹痛	849	25.1	527	322	37.9
3. おう吐	334	9.9	243	91	27.2
4. 発熱	577	17.0	404	173	30.0
5. 頭痛	635	18.7	334	301	47.4
6. のどの痛み	963	28.4	496	467	48.5
7. 発疹	138	4.1	99	39	28.3
8. 黄疸	10	0.3	5	5	50.0
9. 激しい咳	216	6.4	123	93	43.1
10. 呼吸困難	12	0.4	9	3	25.0
11. 異常な出血	30	0.9	18	12	40.0
12. けいれん	8	0.2	4	4	50.0
13. その他	172	5.1	103	69	40.1
合計	5,816	171.6	3,482	2,334	40.1

*有症件数/有症者総数×100

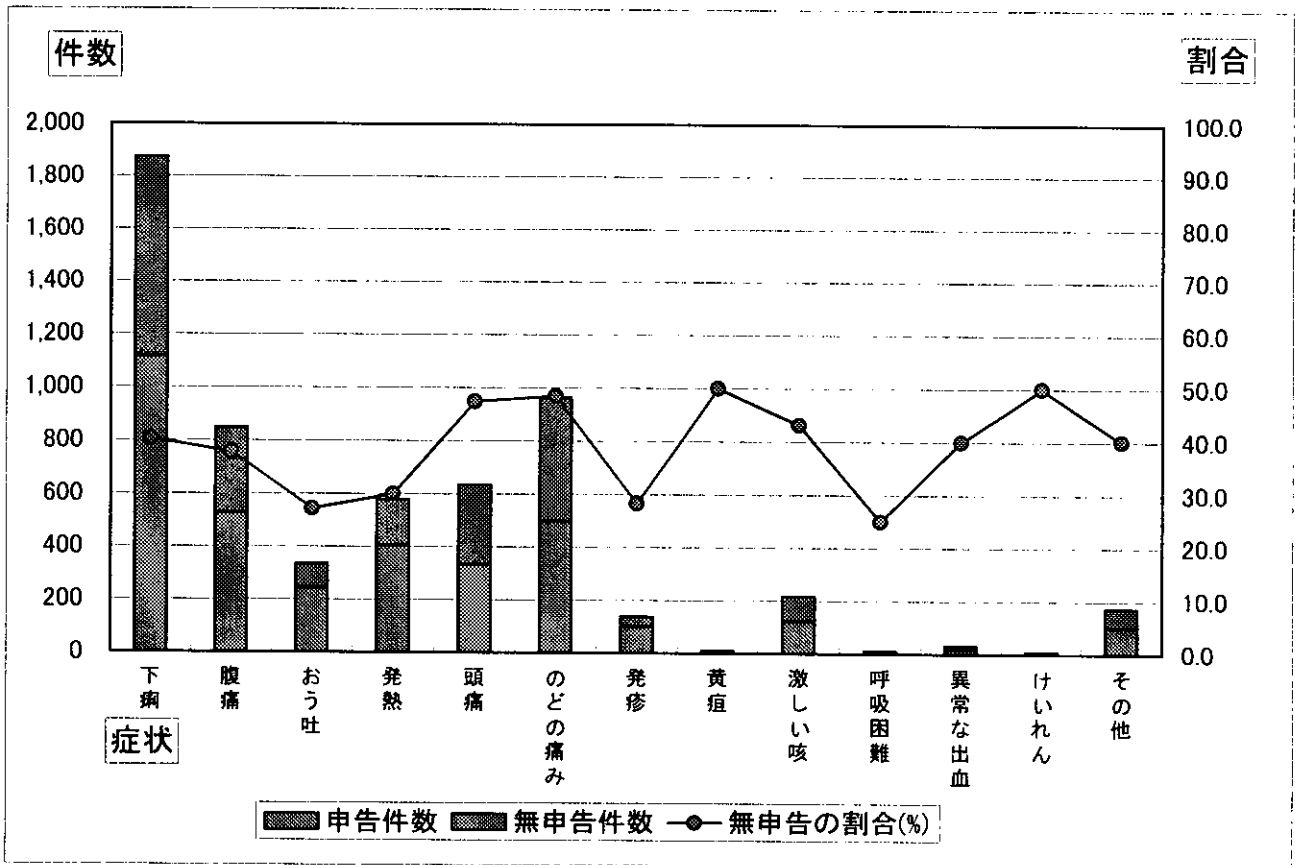


図4-j. 症状別有症件数と無申告件数及びその割合《アジアその他》

表8-k. 症状別有症件数と無申告件数及びその割合《アフリカ》 (有症者総数 =525)

	有症件数	症状の割合(%)※	申告件数	無申告件数	無申告の割合(%)
1. 下痢	332	63.2	225	107	32.2
2. 腹痛	158	30.1	112	46	29.1
3. おう吐	65	12.4	46	19	29.2
4. 発熱	101	19.2	77	24	23.8
5. 頭痛	75	14.3	51	24	32.0
6. のどの痛み	139	26.5	94	45	32.4
7. 発疹	11	2.1	9	2	18.2
8. 黄疸	1	0.2	0	1	100.0
9. 激しい咳	31	5.9	17	14	45.2
10. 呼吸困難	6	1.1	4	2	33.3
11. 異常な出血	8	1.5	5	3	37.5
12. けいれん	2	0.4	1	1	50.0
13. その他	36	6.9	22	14	38.9
合計	965	183.8	663	302	31.3

※有症件数／有症者総数×100

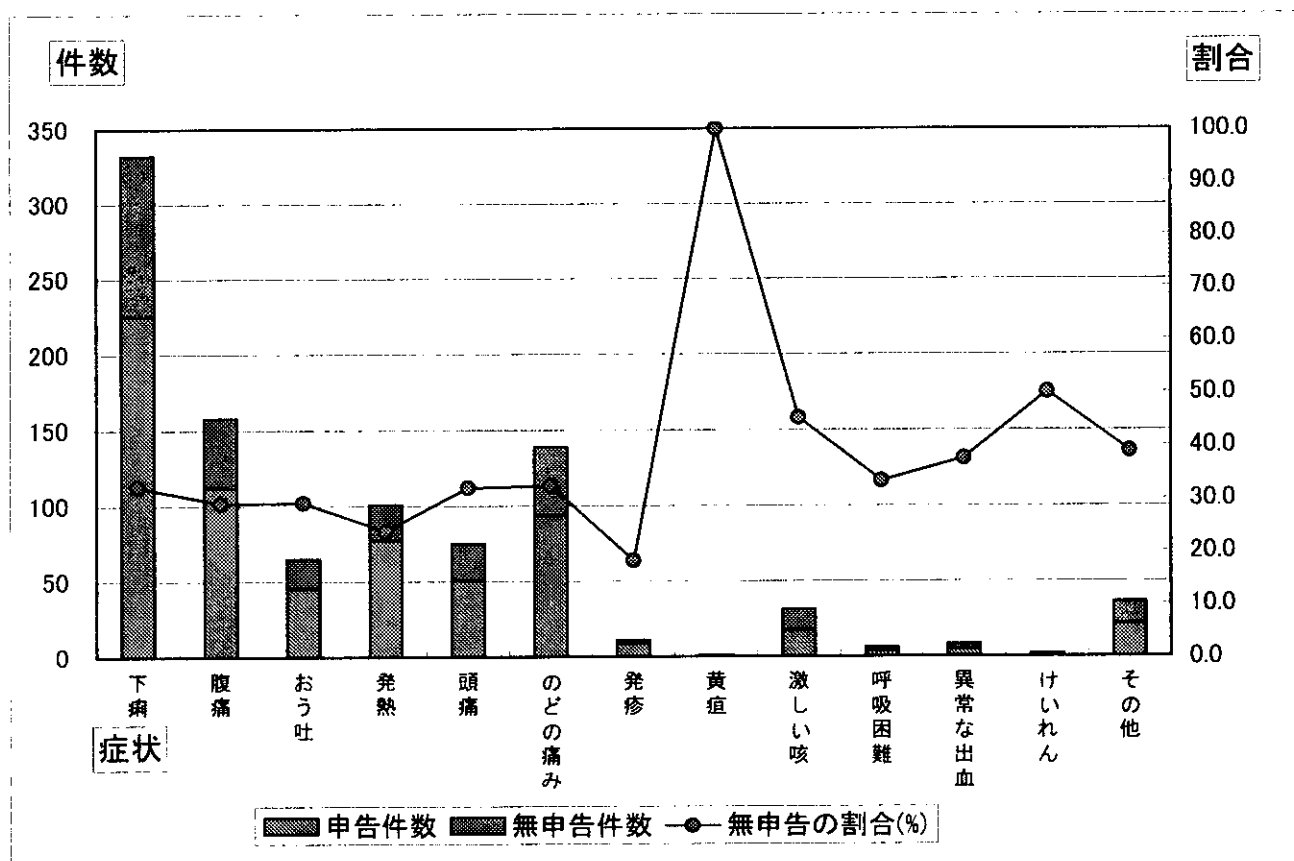


図4-k. 症状別有症件数と無申告件数及びその割合《アフリカ》

表8-1. 症状別有症件数と無申告件数及びその割合《中南米》 (有症者総数 =322)

	有症件数	症状の割合(%)※	申告件数	無申告件数	無申告の割合(%)
1. 下痢	175	54.3	117	58	33.1
2. 腹痛	93	28.9	68	25	26.9
3. おう吐	42	13.0	29	13	31.0
4. 発熱	64	19.9	48	16	25.0
5. 頭痛	81	25.2	39	42	51.9
6. のどの痛み	65	20.2	35	30	46.2
7. 発疹	3	0.9	3	0	0.0
8. 黄疸	1	0.3	1	0	0.0
9. 激しい咳	13	4.0	8	5	38.5
10. 呼吸困難	8	2.5	4	4	50.0
11. 異常な出血	1	0.3	1	0	0.0
12. けいれん	3	0.9	2	1	33.3
13. その他	16	5.0	12	4	25.0
合計	565	175.5	367	198	35.0

※有症件数／有症者総数×100

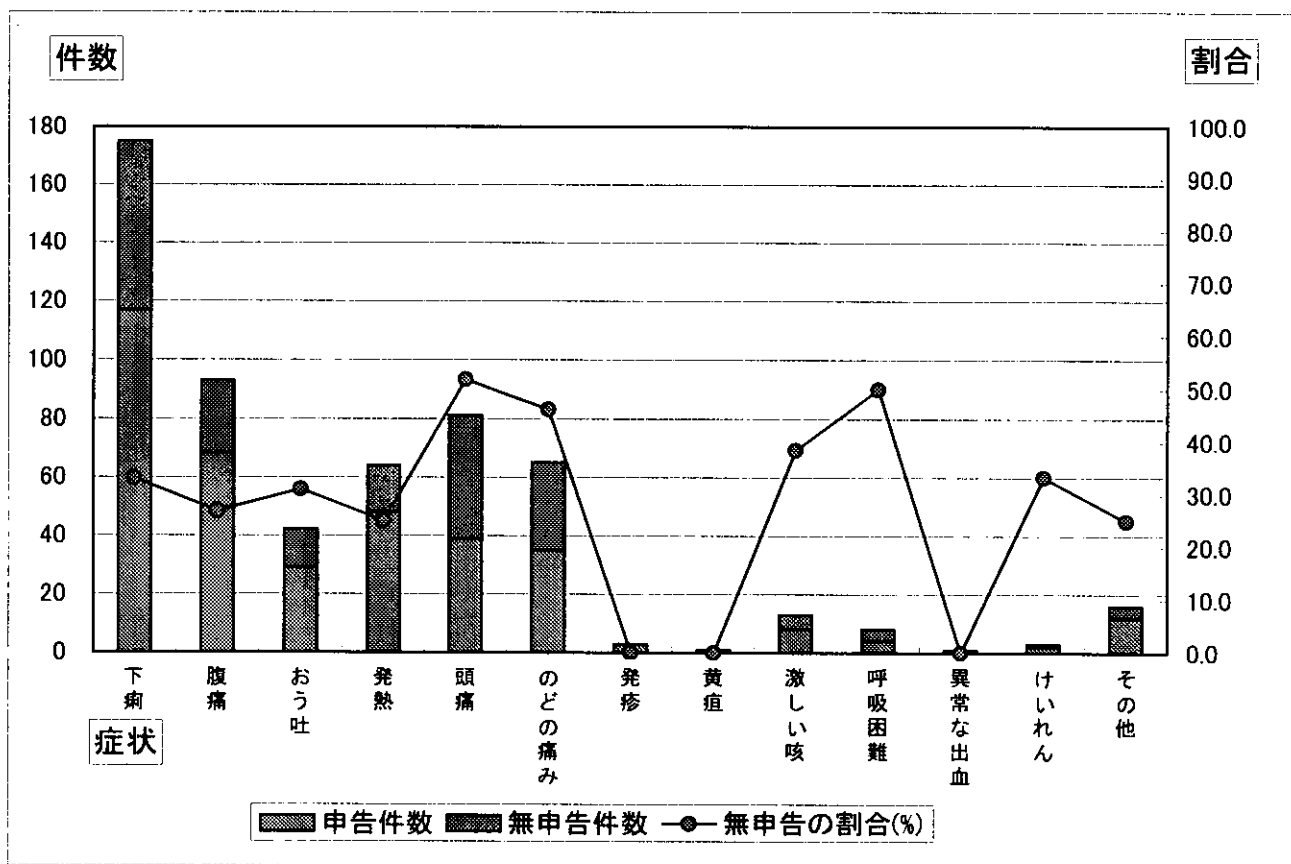


図4-1. 症状別有症件数と無申告件数及びその割合《中南米》

表8-m. 症状別有症件数と無申告件数及びその割合《その他の国》 (有症者総数 =1,217)

	有症件数	症状の割合(%)※	申告件数	無申告件数	無申告の割合(%)
1. 下痢	521	42.8	362	159	31.0
2. 腹痛	264	21.7	192	72	27.0
3. おう吐	136	11.2	110	26	19.0
4. 発熱	240	19.7	194	46	19.0
5. 頭痛	276	22.7	145	131	47.0
6. のどの痛み	395	32.5	227	168	43.0
7. 発疹	43	3.5	30	13	30.0
8. 黄疸	3	0.2	2	1	33.0
9. 激しい咳	81	6.7	50	31	38.0
10. 呼吸困難	10	0.8	5	5	50.0
11. 異常な出血	21	1.7	15	6	29.0
12. けいれん	2	0.2	1	1	50.0
13. その他	92	7.6	45	47	51.0
合計	2,084	171.2	1,378	706	34.0

※有症件数／有症者総数×100

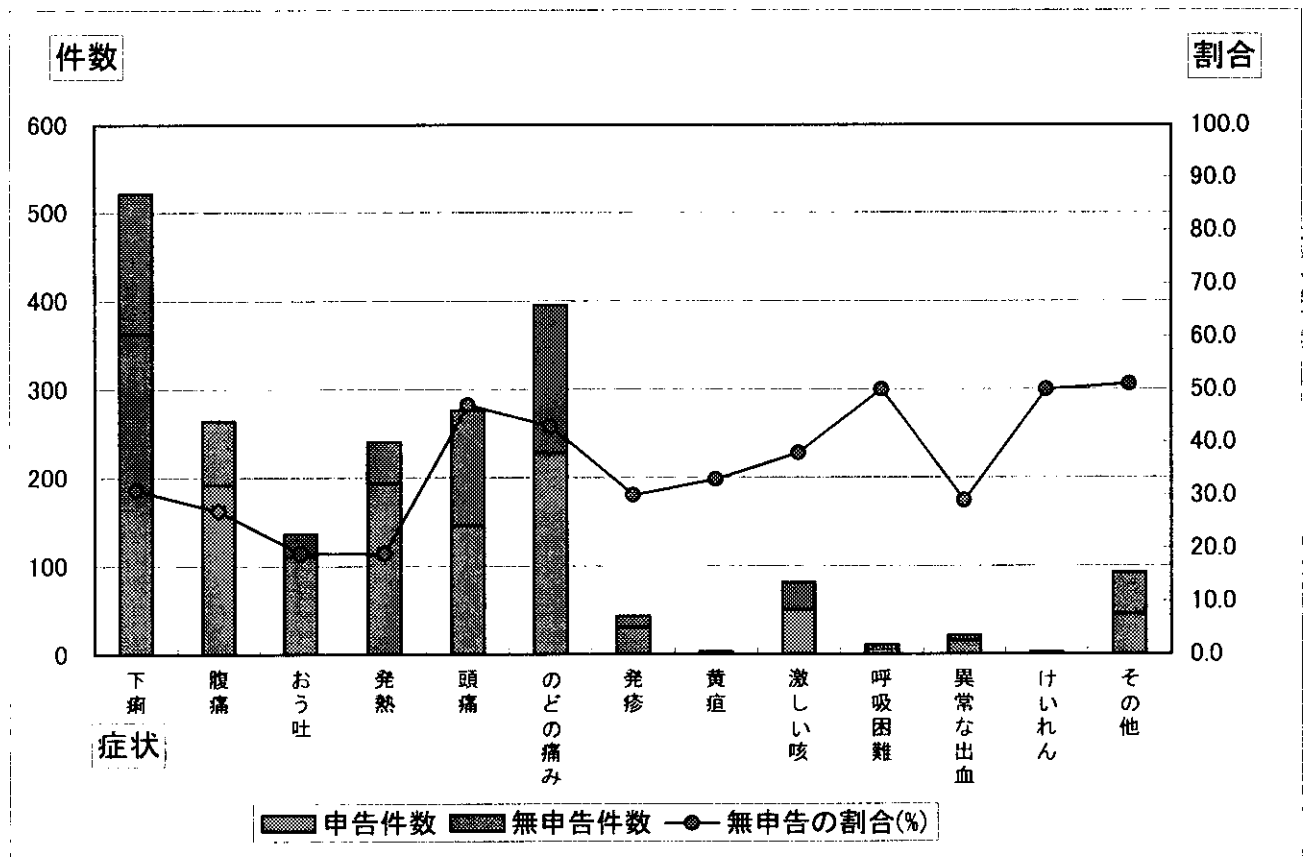


図4-m. 症状別有症件数と無申告件数及びその割合《その他の国》

表9-a. 成田空港における症状別有症件数と無申告件数及びその割合《香港》

(有症者総数 = 966)

	有症件数	症状の割合(%)※	申告件数	無申告件数	無申告の割合(%)
1. 下痢	387	40.1	190	197	50.9
2. 腹痛	188	19.5	83	105	55.9
3. おう吐	105	10.9	62	43	41.0
4. 発熱	161	16.7	82	79	49.1
5. 頭痛	243	25.2	73	170	70.0
6. のどの痛み	366	37.9	139	227	62.0
7. 発疹	23	2.4	8	15	65.2
8. 黄疸	1	0.1	1	0	0.0
9. 激しい咳	61	6.3	26	35	57.4
10. 呼吸困難	3	0.3	2	1	33.3
11. 異常な出血	9	0.9	1	8	88.9
12. けいれん	2	0.2	0	2	100.0
13. その他	67	6.9	28	39	58.2
合計	1,616	167.3	695	921	57.0

※有症件数 / 有症者総数 × 100

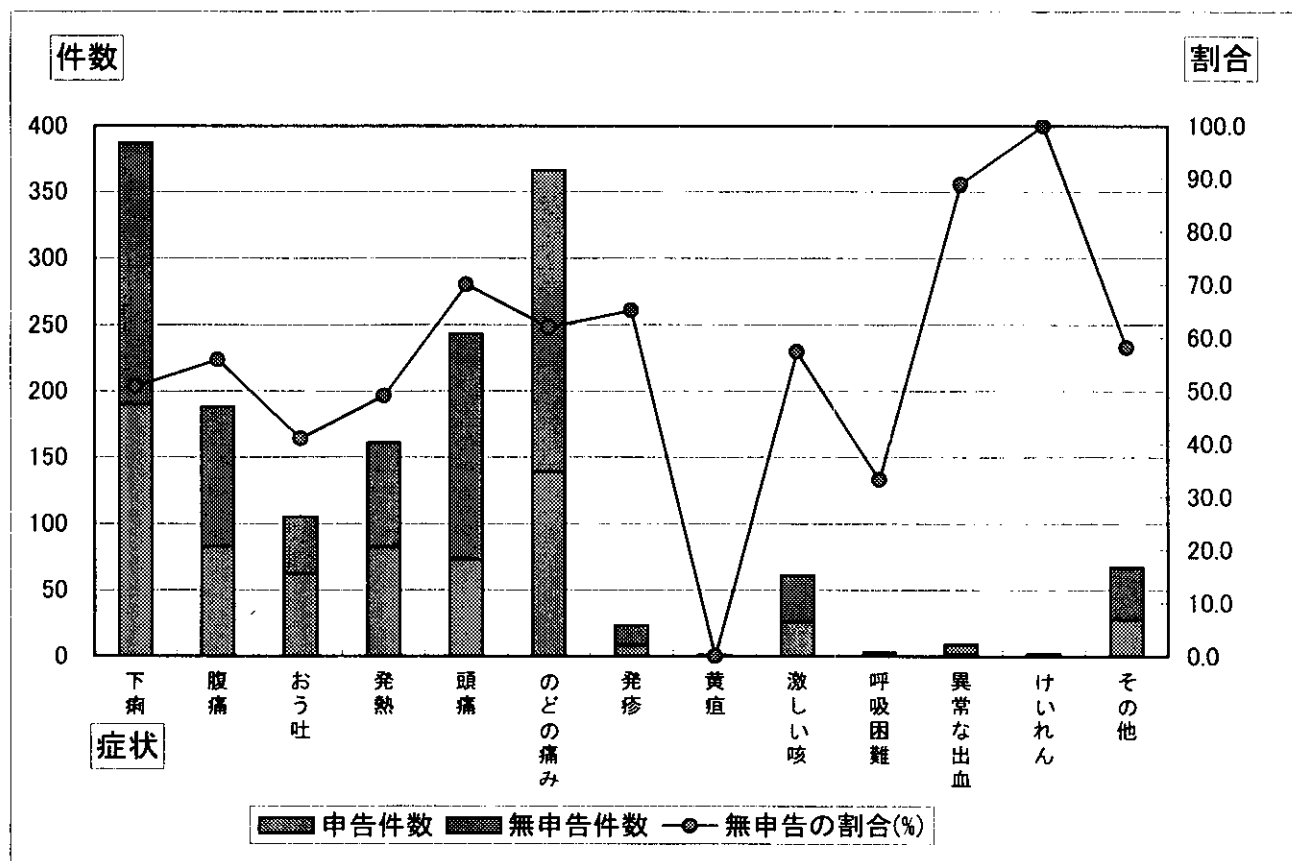


図5-a. 成田空港における症状別有症件数と無申告件数及びその割合《香港》

表9-b. 成田空港における症状別有症件数と無申告件数及びその割合《シンガポール》

(有症者総数 = 1,731)

	有症件数	症状の割合(%)*	申告件数	無申告件数	無申告の割合(%)
1. 下痢	809	46.7	404	405	50.1
2. 腹痛	390	22.5	199	191	49.0
3. おう吐	163	9.4	105	58	35.6
4. 発熱	261	15.1	173	88	33.7
5. 頭痛	348	20.1	136	212	60.9
6. のどの痛み	560	32.4	239	321	57.3
7. 発疹	67	3.9	46	21	31.3
8. 黄疸	1	0.1	0	1	100.0
9. 激しい咳	101	5.8	52	49	48.5
10. 呼吸困難	9	0.5	4	5	55.6
11. 異常な出血	14	0.8	6	8	57.1
12. けいれん	7	0.4	2	5	71.4
13. その他	92	5.3	44	48	52.2
合計	2,822	163.0	1,410	1,412	50.0

*有症件数 / 有症者総数 × 100

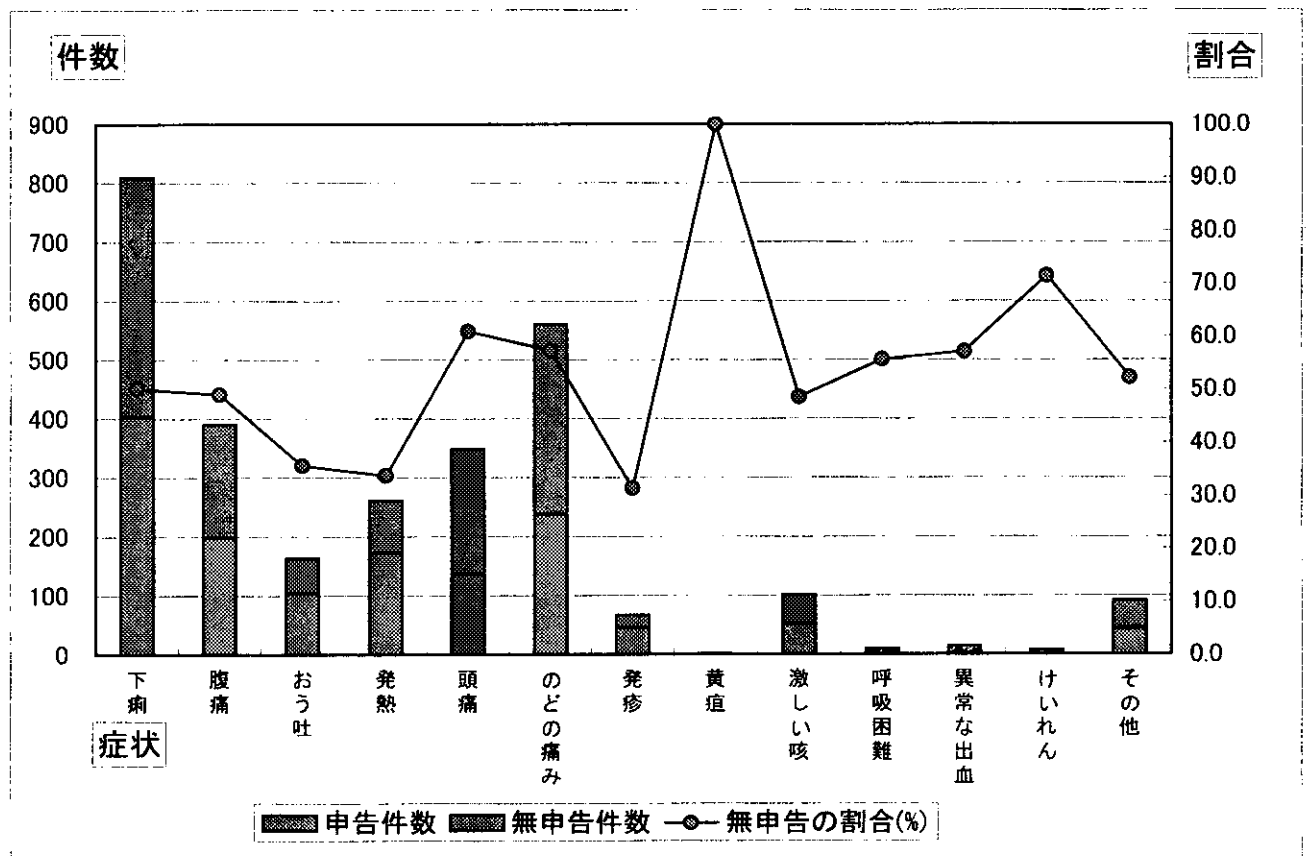


図5-b. 成田空港における症状別有症件数と無申告件数及びその割合《シンガポール》

表9-c. 成田空港における症状別有症件数と無申告件数及びその割合《タイ》

(有症者総数 = 5,338)

	有症件数	症状の割合(%)※	申告件数	無申告件数	無申告の割合(%)
1. 下痢	3,474	65.1	1811	1663	47.9
2. 腹痛	1,625	30.4	920	705	43.4
3. おう吐	525	9.8	362	163	31.0
4. 発熱	821	15.4	548	273	33.3
5. 頭痛	961	18.0	498	463	48.2
6. のどの痛み	1,250	23.4	607	643	51.4
7. 発疹	189	3.5	119	70	37.0
8. 黄疸	14	0.3	9	5	35.7
9. 激しい咳	261	4.9	151	110	42.1
10. 呼吸困難	19	0.4	11	8	42.1
11. 異常な出血	51	1.0	33	18	35.3
12. けいれん	12	0.2	6	6	50.0
13. その他	310	5.8	175	135	43.5
合計	9,512	178.2	5,250	4,262	44.8

※有症件数／有症者総数×100

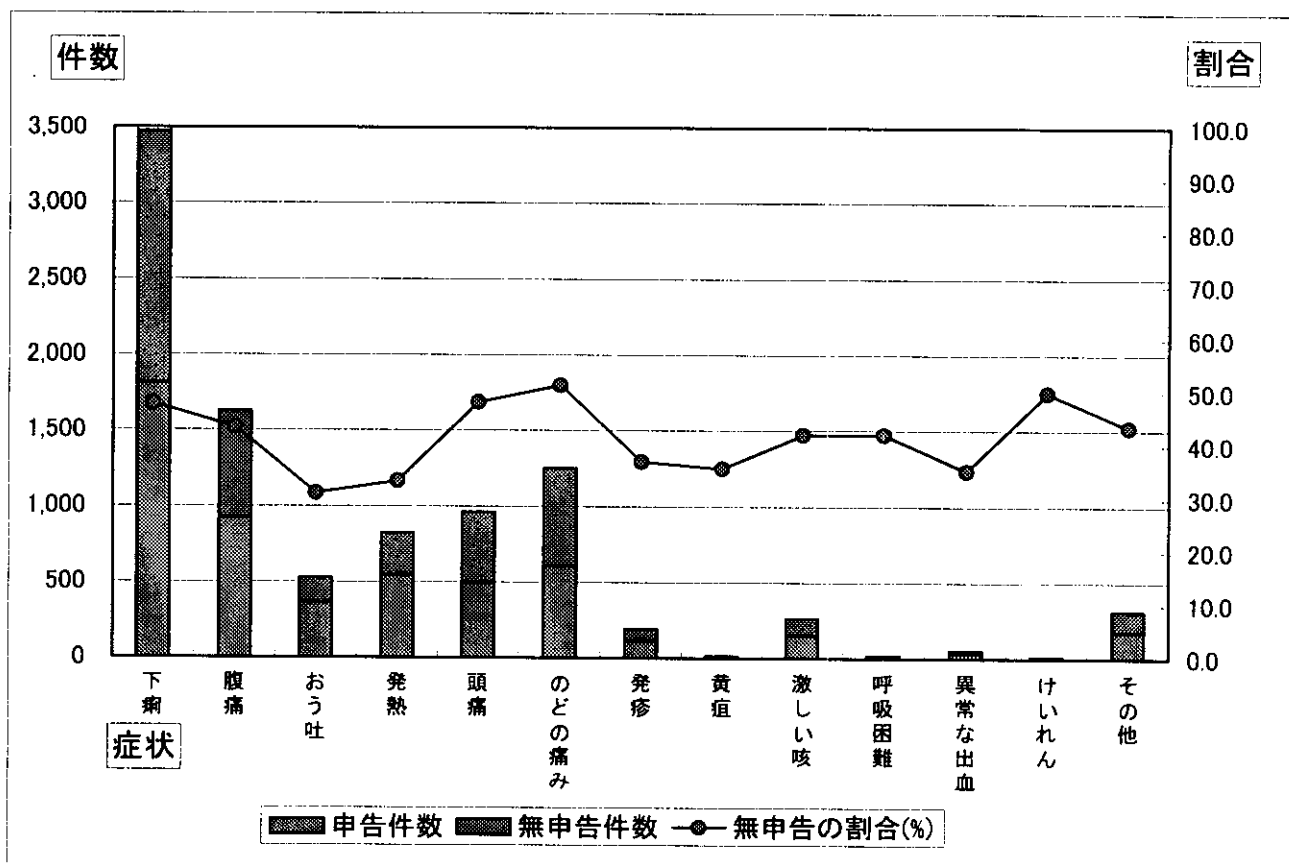


図5-c. 成田空港における症状別有症件数と無申告件数及びその割合《タイ》

表9-d. 成田空港における症状別有症件数と無申告件数及びその割合《インド》

(有症者総数 = 1,849)

	有症件数	症状の割合(%)※	申告件数	無申告件数	無申告の割合(%)
1. 下痢	1,482	80.2	839	643	43
2. 腹痛	689	37.3	412	277	40
3. おう吐	293	15.8	199	94	32
4. 発熱	473	25.6	313	160	34
5. 頭痛	349	18.9	204	145	42
6. のどの痛み	475	25.7	253	222	47
7. 発疹	34	1.8	20	14	41
8. 黄疸	10	0.5	5	5	50
9. 激しい咳	115	6.2	71	44	38
10. 呼吸困難	9	0.5	6	3	33
11. 異常な出血	18	1.0	12	6	33
12. けいれん	1	0.1	1	0	0
13. その他	80	4.3	50	30	38
合計	4,028	217.8	2,385	1,643	41

※有症件数／有症者総数×100

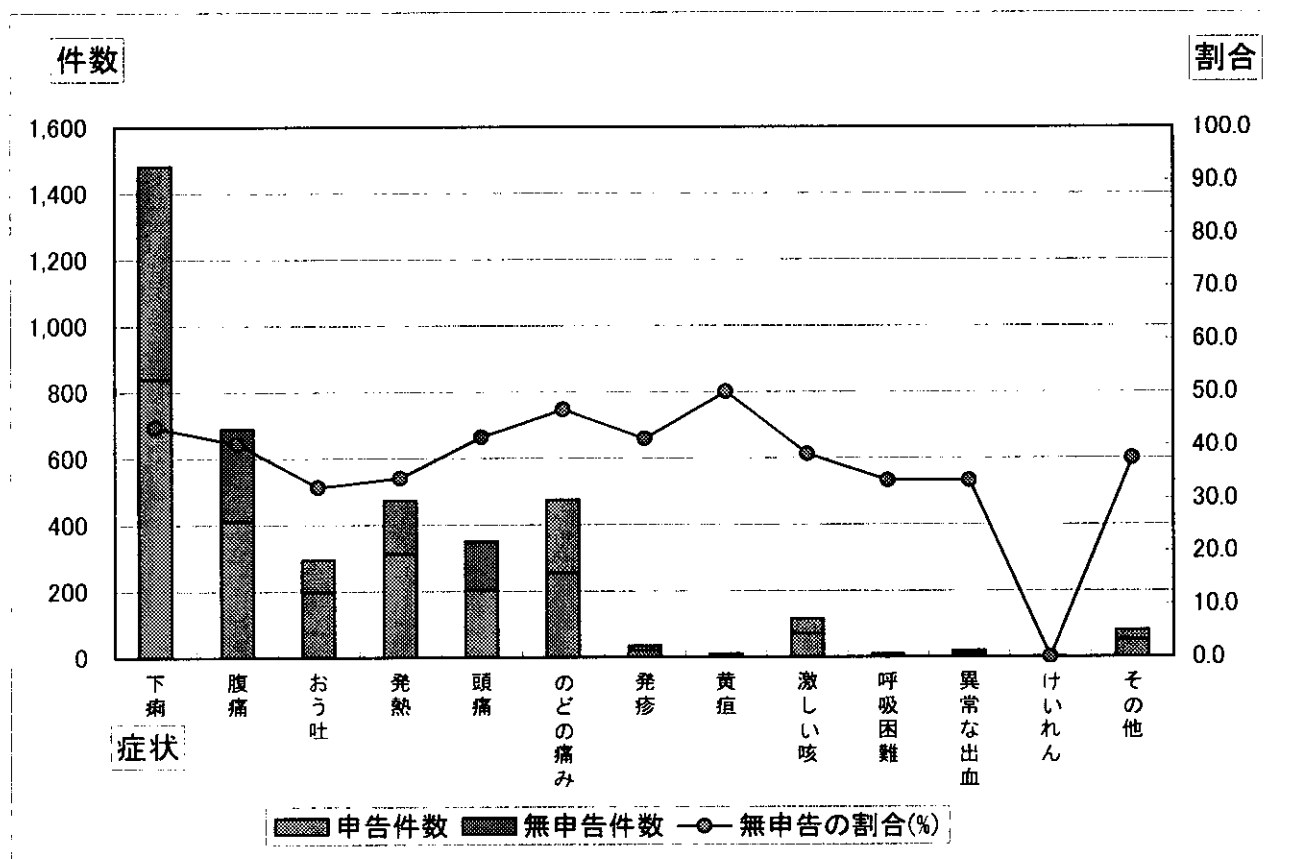


図5-d. 成田空港における症状別有症件数と無申告件数及びその割合《インド》