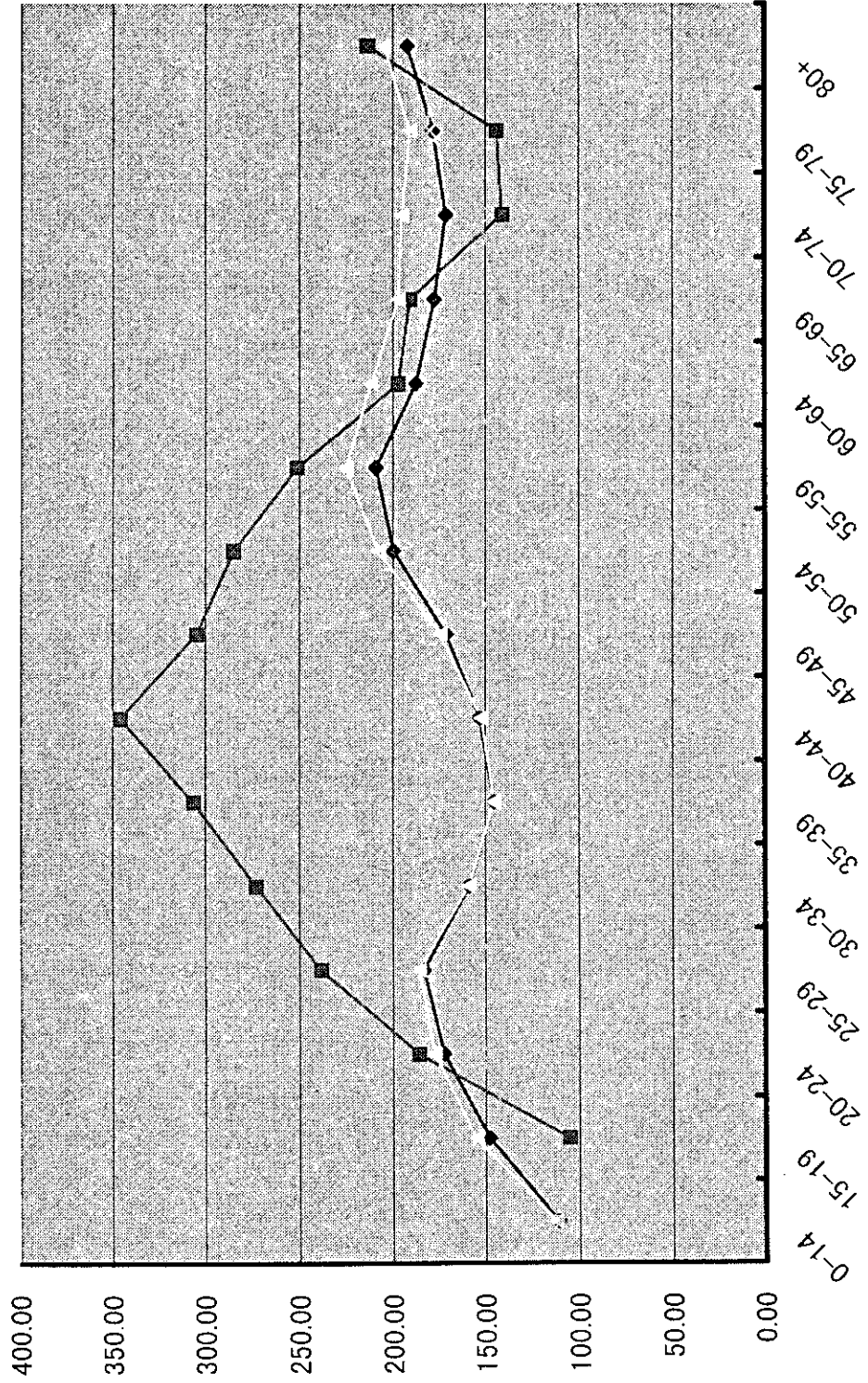


図3.1 1人あたり再分配後所得1990年

再分配後所得(万円)

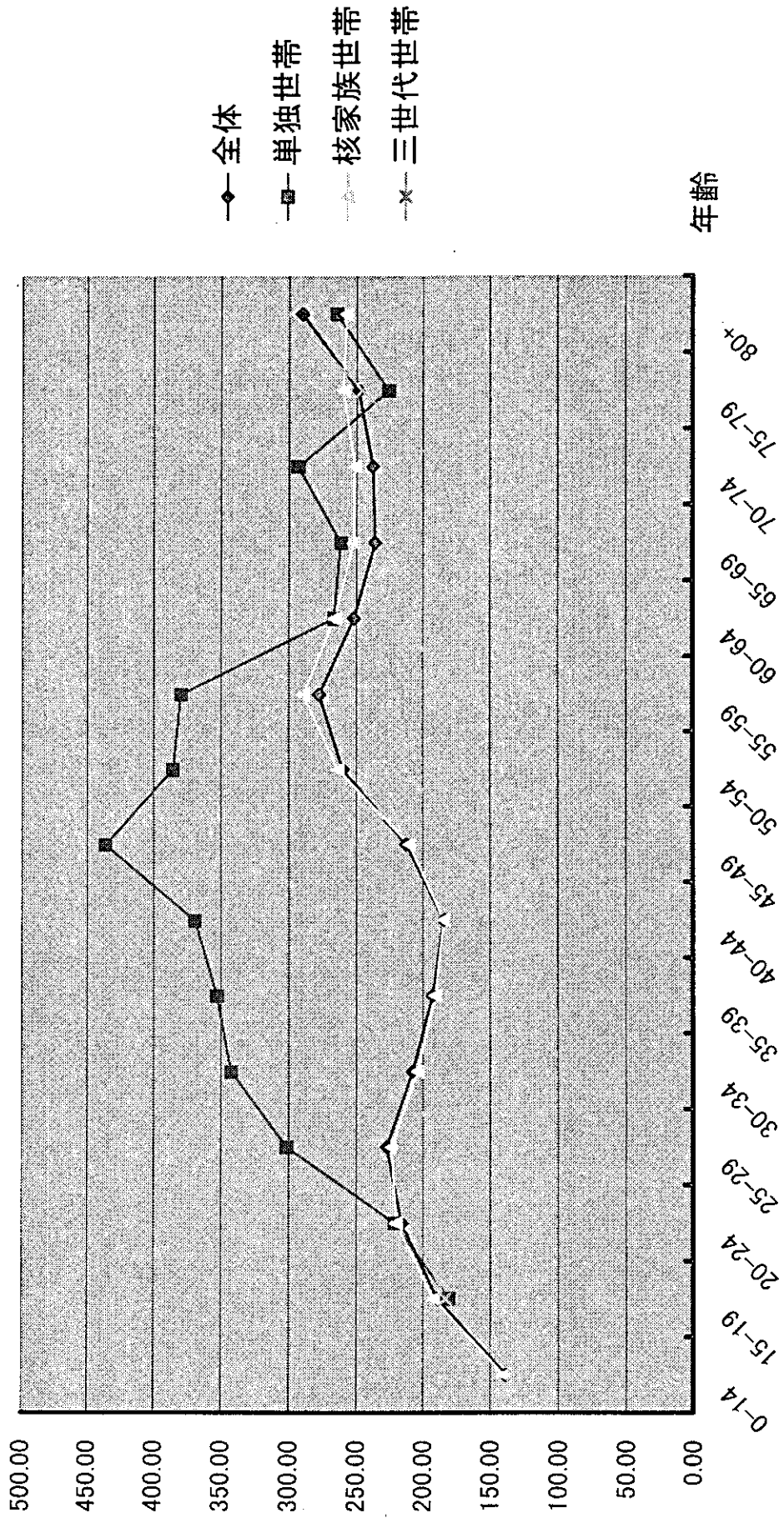


- ◆ 全体
- 単独世帯
- 核家族世帯
- × 三世代世帯

年齢

図3.2 1人あたり再分配後所得1996年

再分配後所得(万円)



年齢

図4.1 1人あたり再分配後所得1990年

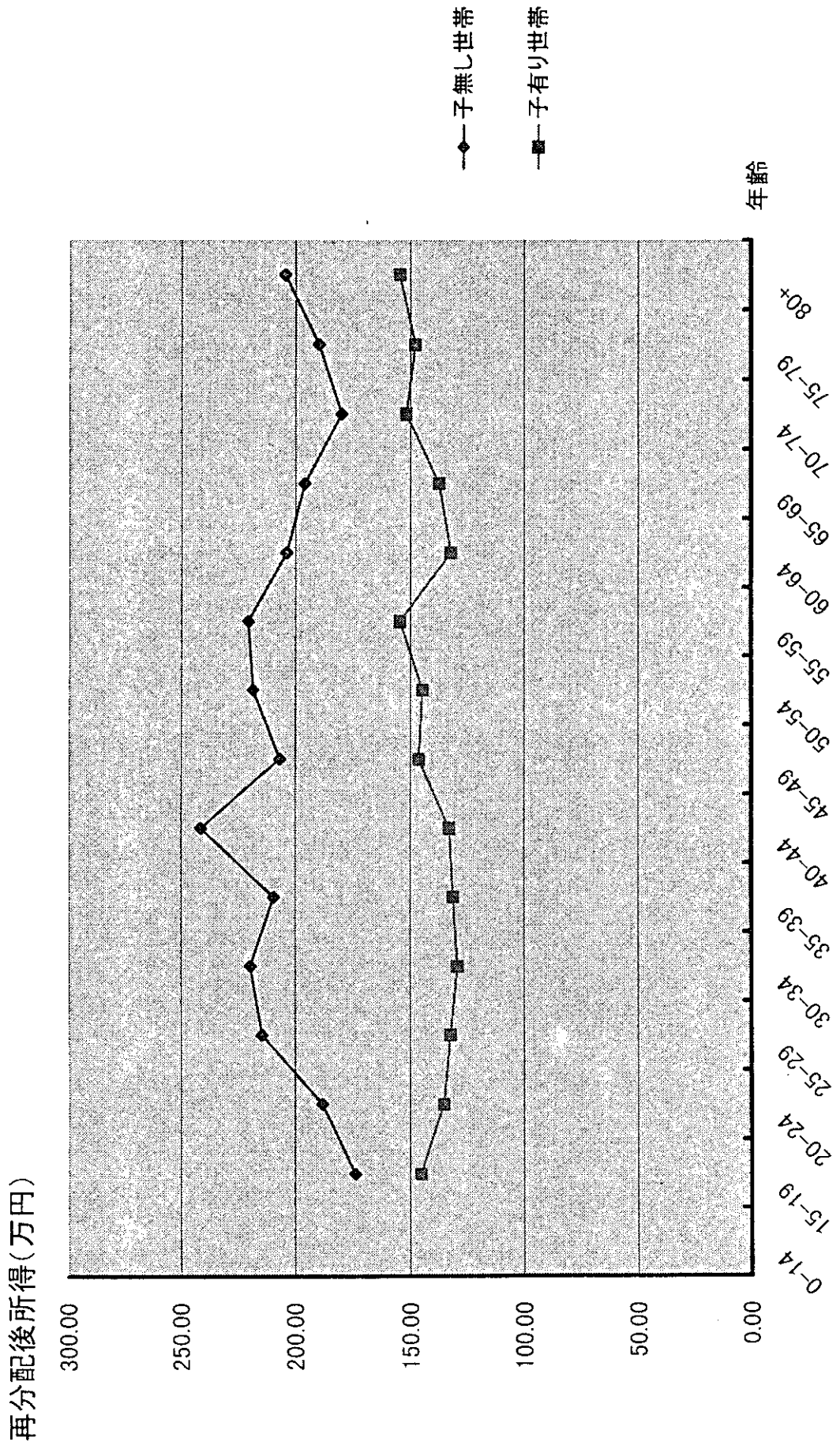


図4.2 1人あたり再分配後所得1996年

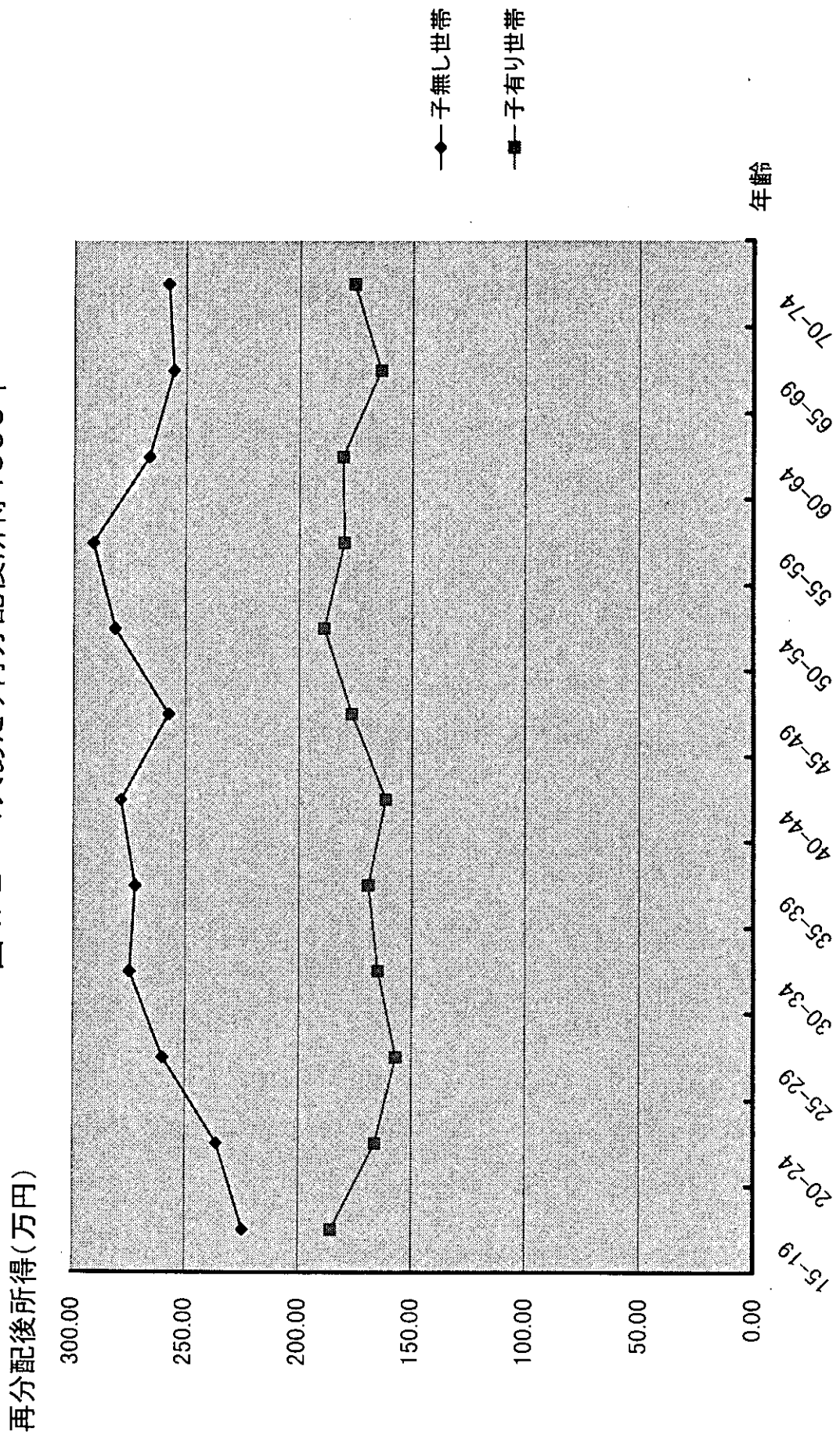


図5.1 1人あたり再分配後所得1990年

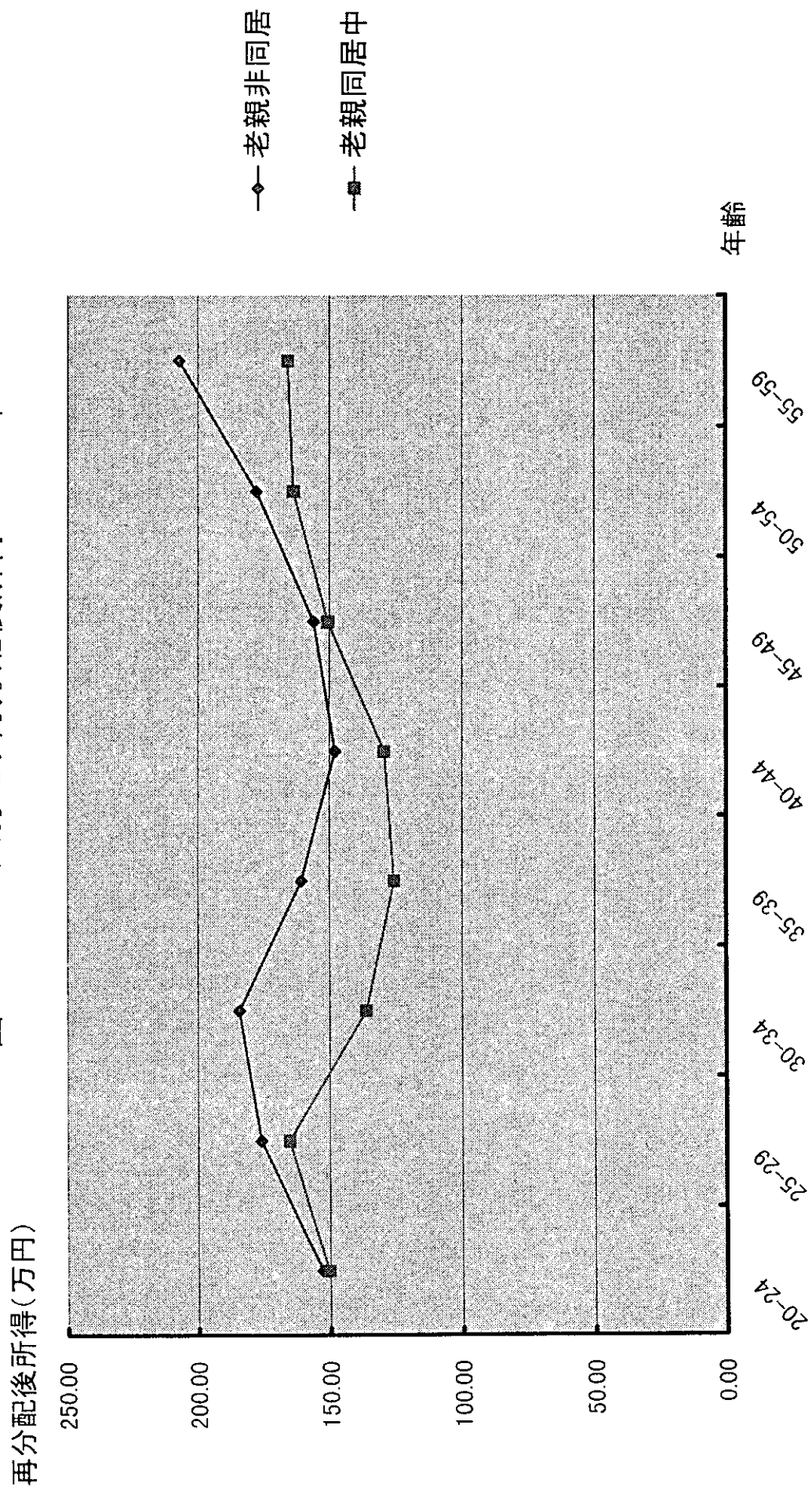


図5.2 1人あたり再分配後所得1996年

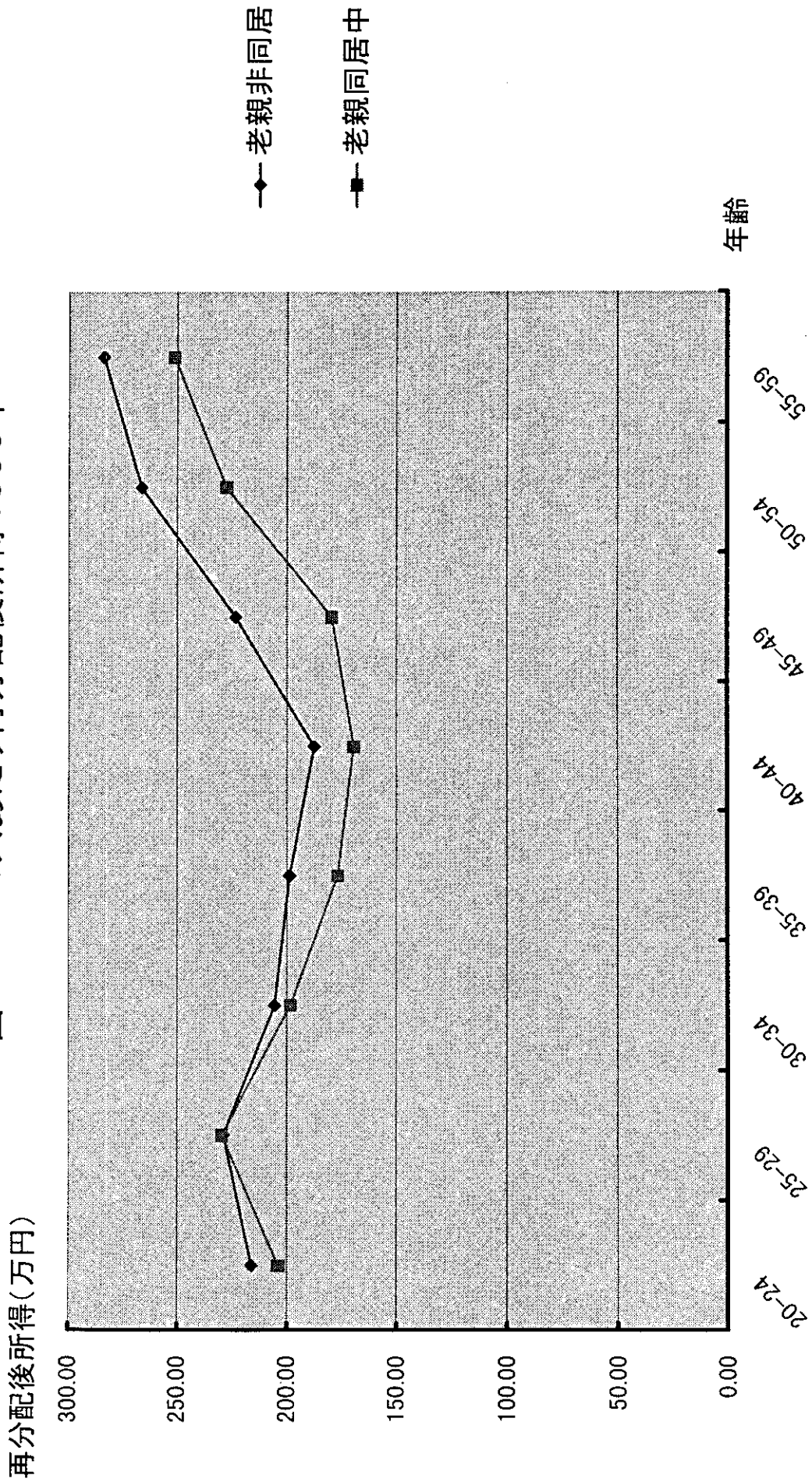


図6.1 1人あたり所得(万円)1990年

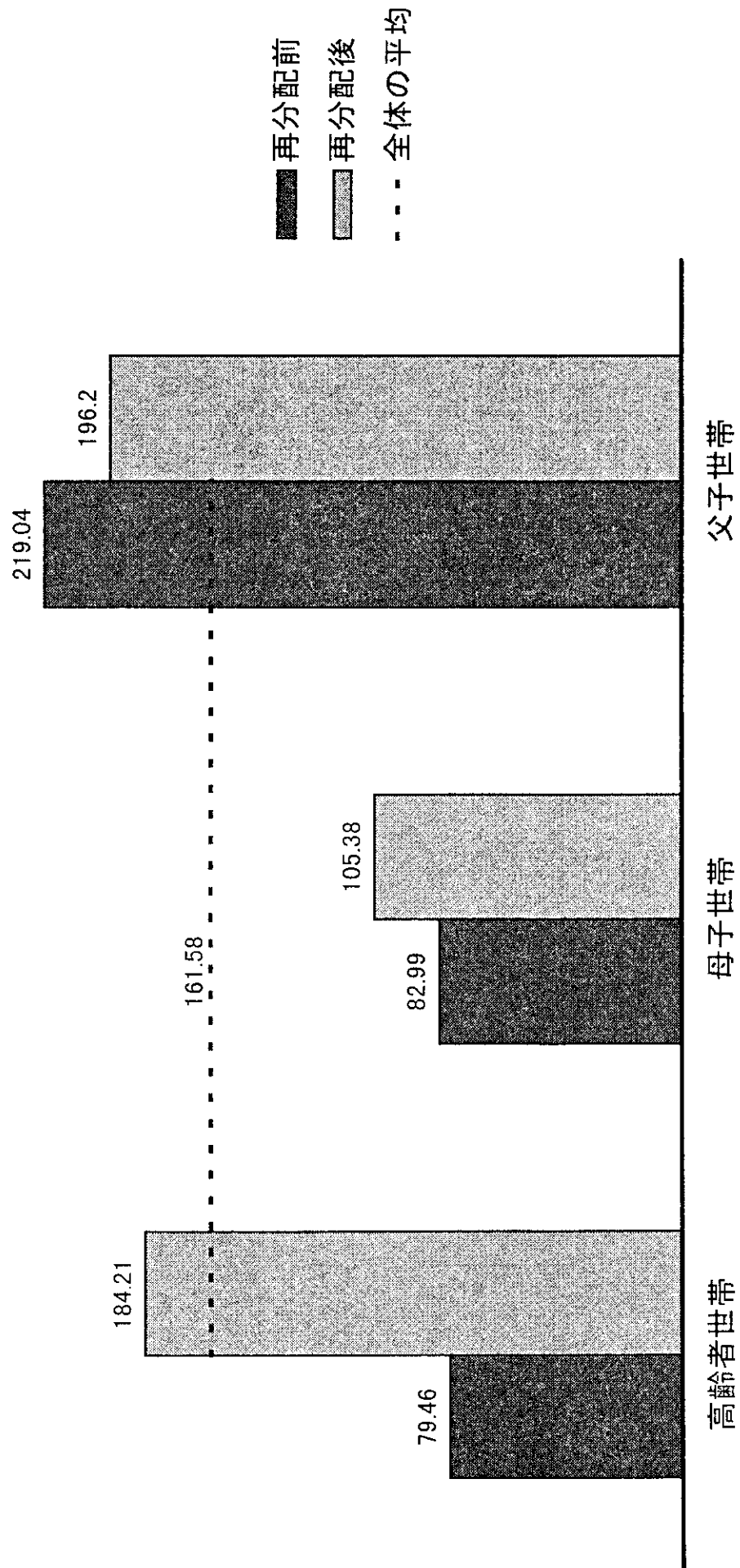


図6.2 1人あたり所得(万円)1996年

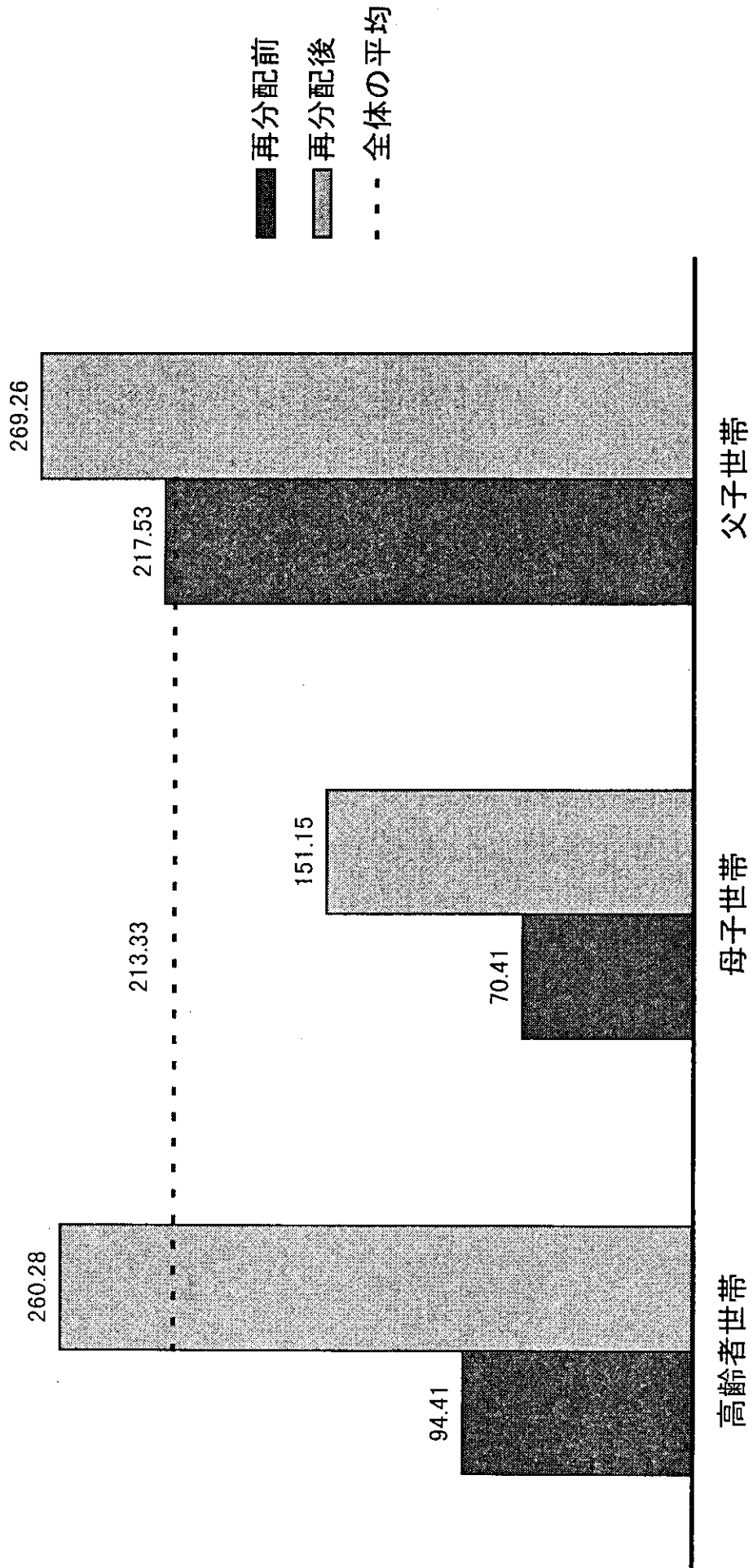


図7.1 被保護世帯1人あたり所得(万円)1990年

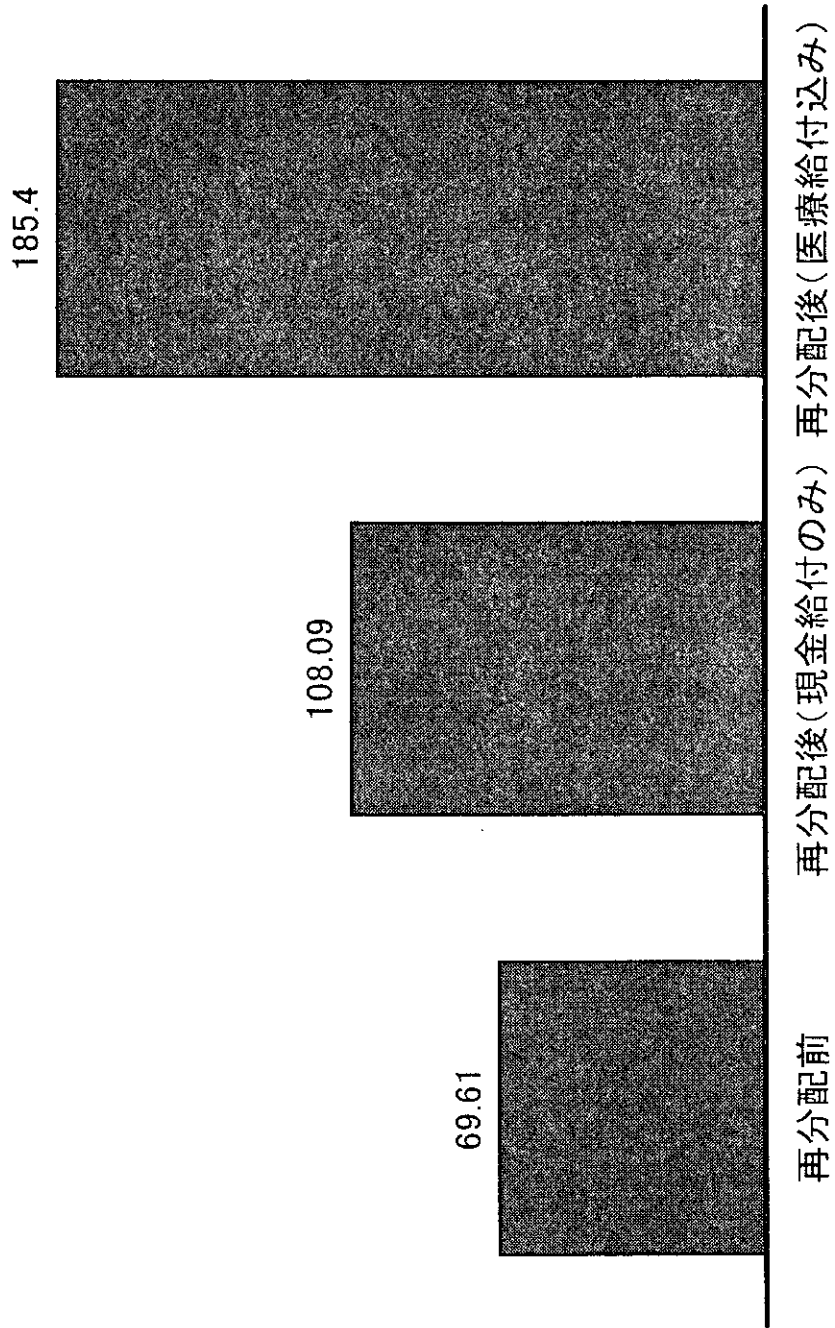


図7.2 被保護世帯1人あたり所得(万円)1996年

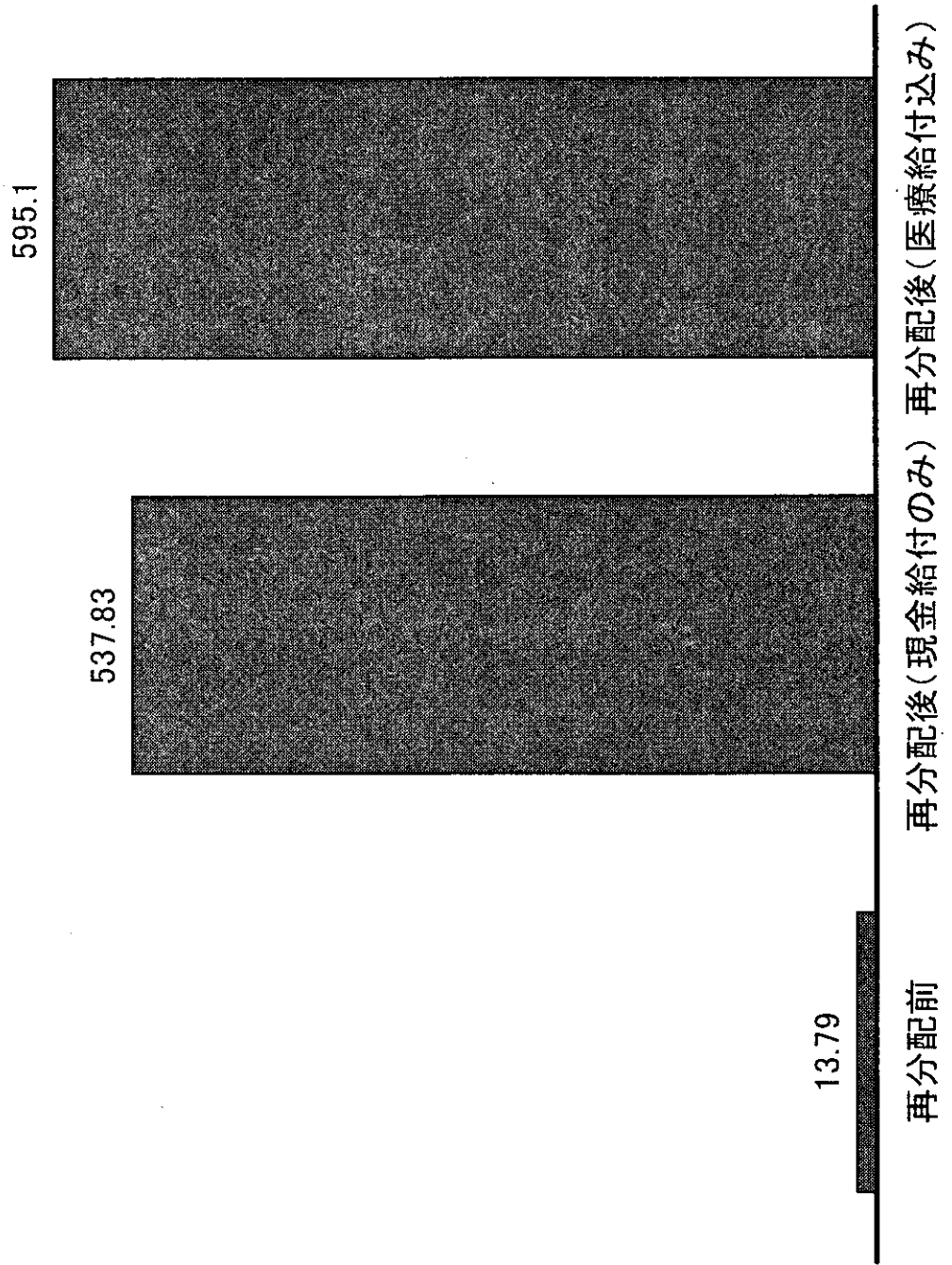


表1
h8 所得再分配
世帯ベース 世帯合計

年齢階級	N	1当初所得		2拠出総額		3拠出税		4拠出保険		5拠出他		6給付総額		7給付保障金		8給付保障物		9給付医療		10再分配1-2		11再分配10+7		12再分配11+8		13再分配12+9	
		MEAN	MEAN	MEAN	MEAN	MEAN	MEAN	MEAN	MEAN	MEAN	MEAN	MEAN	MEAN	MEAN	MEAN	MEAN	MEAN	MEAN	MEAN	MEAN	MEAN	MEAN	MEAN	MEAN	MEAN	MEAN	MEAN
ALL	7479	624.13	115.61	66.87	47.48	1.26	134.82	79.31	0.56	54.95	508.52	587.84	588.40	643.35													
15-19	9	243.11	37.28	14.94	21.67	0.67	6.22	0.00	0.00	6.22	205.83	205.83	205.83	212.06													
20-24	124	302.69	44.53	19.67	24.16	0.69	32.39	6.44	0.00	25.95	258.17	264.60	264.60	290.56													
25-29	356	460.06	72.86	36.06	35.87	0.94	18.40	3.12	0.60	14.69	387.19	390.31	390.31	405.60													
30-34	506	554.81	85.77	41.20	43.30	1.28	36.11	10.71	2.00	23.40	469.03	479.74	481.74	505.14													
35-39	531	661.77	114.94	62.88	50.59	1.47	56.21	28.89	1.47	25.84	546.84	575.73	577.20	603.04													
40-44	677	680.71	121.86	65.94	54.55	1.37	61.90	33.58	0.76	27.55	558.86	592.44	593.20	620.76													
45-49	995	780.66	143.32	81.46	60.02	1.84	81.08	37.20	0.10	53.78	637.34	664.54	664.64	718.41													
50-54	838	860.52	160.70	94.74	64.37	1.59	67.60	24.22	0.18	43.20	699.82	724.04	724.22	767.42													
55-59	832	892.94	164.98	95.39	67.61	1.98	86.72	27.63	0.34	58.75	727.96	755.59	755.93	814.68													
60-64	841	652.26	122.50	74.02	47.24	1.24	181.35	121.37	0.15	59.83	529.75	651.13	651.28	711.10													
65-69	680	384.16	82.53	53.24	28.88	0.41	280.60	218.38	0.12	62.11	301.63	520.00	520.12	582.23													
70-74	490	303.00	68.91	45.83	22.54	0.54	322.07	217.36	1.06	103.64	234.09	451.45	452.51	556.16													
75-79	324	272.66	61.68	39.96	21.17	0.56	341.21	212.43	0.34	128.44	210.98	423.41	423.75	552.18													
80<	276	304.43	66.97	44.01	22.67	0.28	313.54	186.71	1.11	125.72	237.47	424.18	425.29	551.01													

表1

表2
h8 所得再分配
個人ベース 個人均等割り

年齢階級	N	1当初所得		2拠出総額		3拠出税		4拠出保険		5拠出他		6給付総額		7給付保障金		8給付保障物		9給付医療		10再分配1-2		11再分配10+7		12再分配11+8		13再分配12+9	
		MEAN	MEAN	MEAN	MEAN	MEAN	MEAN	MEAN	MEAN	MEAN	MEAN	MEAN	MEAN	MEAN	MEAN	MEAN	MEAN	MEAN	MEAN	MEAN	MEAN	MEAN	MEAN	MEAN	MEAN	MEAN	MEAN
ALL	22555	206.96	38.33	22.17	15.74	0.42	44.71	26.30	0.19	18.22	168.62	194.92	195.11	213.33													
0-14	3604	160.55	27.62	14.92	12.36	0.33	19.97	9.79	0.39	9.78	132.93	142.73	143.11	152.90													
15-19	1391	197.66	36.56	21.36	14.80	0.39	22.20	9.45	0.08	12.67	161.10	170.55	170.62	183.30													
20-24	1504	241.49	42.56	23.88	18.19	0.50	19.63	6.50	0.04	13.09	198.93	205.43	205.47	218.56													
25-29	1503	248.22	43.63	24.10	18.95	0.58	19.16	7.25	0.06	11.84	204.59	211.85	211.90	223.75													
30-34	1422	211.68	35.28	18.70	16.12	0.46	21.08	10.79	0.43	9.86	176.41	187.20	187.63	197.49													
35-39	1357	199.15	36.14	20.75	14.98	0.41	22.81	13.38	0.38	9.05	163.01	176.39	176.77	185.82													
40-44	1546	198.13	36.18	20.27	15.51	0.40	24.44	12.85	0.11	11.48	161.95	174.81	174.91	186.40													
45-49	2071	239.58	44.07	25.03	18.49	0.55	26.51	10.48	0.05	15.98	195.51	206.00	206.04	222.03													
50-54	1611	289.24	53.60	31.65	21.42	0.53	27.58	11.00	0.10	16.48	235.64	246.64	246.74	263.22													
55-59	1522	297.81	56.32	33.59	22.05	0.69	37.16	19.02	0.10	18.04	241.48	260.50	260.60	278.64													
60-64	1486	208.93	40.60	24.39	15.86	0.35	82.45	59.32	0.07	23.06	168.33	227.65	227.72	250.78													
65-69	1263	138.40	30.81	20.15	10.51	0.15	128.09	97.96	0.08	30.05	107.59	205.55	205.63	235.69													
70-74	912	117.44	27.36	17.57	9.53	0.26	146.28	97.53	0.46	48.29	90.07	187.60	188.07	236.36													
75-79	659	120.04	27.32	17.43	9.71	0.19	133.55	84.96	0.10	48.49	92.72	177.68	177.78	226.27													
80<	704	161.34	34.06	21.61	12.22	0.22	123.38	64.63	0.23	58.51	127.28	191.92	192.15	250.66													

表2

表3

h8 所得再分配
個人ベース 生活保護基準分割

年齢階級	N	1当初所得	2拠出総額	3拠出税	4拠出保険	5拠出他	6給付総額	7給付保障金	8給付保障物	9給付医療	10再分配1-2	11再分配10-7	12再分配11-8	13再分配12-9
		MEAN	MEAN	MEAN	MEAN	MEAN	MEAN	MEAN	MEAN	MEAN	MEAN	MEAN	MEAN	MEAN
ALL	22555	206.96	38.33	22.17	15.74	0.42	44.71	26.30	0.19	18.22	168.62	194.92	195.11	213.33
0-14	3604	147.81	25.46	13.80	11.36	0.30	18.91	9.44	0.34	9.12	122.34	131.79	132.13	141.25
15-19	1391	214.58	39.67	23.18	16.07	0.42	24.52	10.53	0.08	13.90	174.91	185.44	185.52	199.42
20-24	1504	246.97	43.54	24.43	18.60	0.51	20.31	6.75	0.04	13.52	203.44	210.19	210.23	223.75
25-29	1503	257.87	45.31	24.99	19.72	0.60	20.19	7.61	0.07	12.51	212.56	220.18	220.24	232.76
30-34	1422	225.59	37.59	19.89	17.21	0.49	22.67	11.48	0.49	10.71	188.00	199.48	199.96	210.67
35-39	1357	210.42	38.15	21.90	15.82	0.43	24.28	14.20	0.41	9.67	172.27	186.48	186.89	196.56
40-44	1546	197.77	36.09	20.20	15.49	0.40	24.93	13.15	0.12	11.66	161.68	174.84	174.95	186.62
45-49	2071	236.17	43.46	24.66	18.25	0.54	26.78	10.66	0.05	16.07	192.71	203.37	203.42	219.49
50-54	1611	287.52	53.29	31.46	21.30	0.53	27.77	11.10	0.10	16.57	234.23	245.33	245.43	262.00
55-59	1522	298.52	56.49	33.70	22.11	0.69	37.67	19.29	0.09	18.29	242.03	261.32	261.41	279.69
60-64	1486	206.10	40.09	24.08	15.67	0.34	82.09	59.00	0.07	23.02	166.01	225.00	225.08	248.10
65-69	1263	137.25	30.61	20.06	10.41	0.15	128.45	98.14	0.08	30.23	106.64	204.78	204.86	235.09
70-74	912	110.45	26.01	16.79	8.97	0.25	142.85	95.40	0.46	46.99	84.44	179.84	180.30	227.29
75-79	659	111.45	25.72	16.50	9.05	0.17	130.04	83.15	0.10	46.79	85.73	168.88	168.98	215.77
80<	704	149.36	31.75	20.20	11.35	0.20	118.97	62.85	0.23	55.89	117.61	180.46	180.69	236.58

表4

h8 所得再分配
個人ベース 生活保護基準分割 医療費個人ベース

年齢階級	N	1当初所得	2拠出総額	3拠出税	4拠出保険	5拠出他	6給付総額	7給付保障金	8給付保障物	9給付医療	10再分配1-2	11再分配10-7	12再分配11-8	13再分配12-9
		MEAN	MEAN	MEAN	MEAN	MEAN	MEAN	MEAN	MEAN	MEAN	MEAN	MEAN	MEAN	MEAN
ALL	22555	206.96	38.33	22.17	15.74	0.42	44.71	26.30	0.19	18.23	168.62	194.92	195.11	213.33
0-14	3604	147.81	25.46	13.80	11.36	0.30	16.02	9.44	0.34	6.23	122.34	131.79	132.13	138.36
15-19	1391	214.58	39.67	23.18	16.07	0.42	14.56	10.53	0.08	3.95	174.91	185.44	185.52	189.47
20-24	1504	246.97	43.54	24.43	18.60	0.51	12.76	6.75	0.04	5.96	203.44	210.19	210.23	216.19
25-29	1503	257.87	45.31	24.99	19.72	0.60	14.57	7.61	0.07	6.89	212.56	220.18	220.24	227.14
30-34	1422	225.59	37.59	19.89	17.21	0.49	19.58	11.48	0.49	7.62	188.00	199.48	199.96	207.58
35-39	1357	210.42	38.15	21.90	15.82	0.43	20.52	14.20	0.41	5.90	172.27	186.48	186.89	192.79
40-44	1546	197.77	36.09	20.20	15.49	0.40	22.85	13.15	0.12	9.58	161.68	174.84	174.95	184.54
45-49	2071	236.17	43.46	24.66	18.25	0.54	19.89	10.66	0.05	9.18	192.71	203.37	203.42	212.60
50-54	1611	287.52	53.29	31.46	21.30	0.53	26.26	11.10	0.10	15.06	234.23	245.33	245.43	260.50
55-59	1522	298.52	56.49	33.70	22.11	0.69	35.97	19.29	0.09	16.59	242.03	261.32	261.41	278.00
60-64	1486	206.10	40.09	24.08	15.67	0.34	85.93	59.00	0.07	26.86	166.01	225.00	225.08	251.94
65-69	1263	137.25	30.61	20.06	10.41	0.15	129.48	98.14	0.08	31.26	106.64	204.78	204.86	236.12
70-74	912	110.45	26.01	16.79	8.97	0.25	153.46	95.40	0.46	57.60	84.44	179.84	180.30	237.90
75-79	659	111.45	25.72	16.50	9.05	0.17	162.90	83.15	0.10	79.64	85.73	168.88	168.98	248.63
80<	704	149.36	31.75	20.20	11.35	0.20	172.73	62.85	0.23	109.65	117.61	180.46	180.69	290.34

表5 h2 所得再分配
世帯ベース 世帯合計

	N	1当初 所得	2拠出 総額	3拠出 税	4拠出 保険	5拠出 他	6給付 総額	7給付 保障金	8給付 保障物	9給付 医療	再分配 1-2	再分配 10-7	再分配 11+8	再分配 12+9
		MEAN	MEAN	MEAN	MEAN	MEAN	MEAN	MEAN	MEAN	MEAN	MEAN	MEAN	MEAN	MEAN
ALL	7925	515.47	95.45	57.32	36.79	1.34	98.70	57.50	0.26	40.94	420.02	477.52	477.79	518.72
年齢階級														
15 - 19	10	116.70	11.40	5.20	5.90	0.30	0.00	0.00	0.00	0.00	105.30	105.30	105.30	105.30
20 - 24	129	246.22	36.56	17.03	18.88	0.65	13.02	3.40	0.00	9.61	209.66	213.06	213.06	222.67
25 - 29	335	392.91	59.48	30.03	28.09	1.36	26.29	8.95	0.18	17.16	333.44	342.39	342.57	359.73
30 - 34	554	459.05	72.16	36.02	34.72	1.42	36.88	10.49	0.39	26.00	386.88	397.38	397.77	423.77
35 - 39	728	512.64	82.46	43.68	37.19	1.59	48.23	19.68	0.84	27.71	430.18	449.86	450.70	478.41
40 - 44	950	577.66	96.49	53.43	41.55	1.50	50.18	19.13	0.39	30.66	481.17	500.29	500.69	531.35
45 - 49	883	654.54	119.10	72.34	44.98	1.78	55.08	22.95	0.06	32.07	535.45	558.39	558.46	590.53
50 - 54	898	676.90	122.78	72.15	48.71	1.91	54.89	20.46	0.02	34.40	554.13	574.59	574.61	609.02
55 - 59	927	654.31	125.90	76.03	48.14	1.73	85.28	33.77	0.41	51.10	528.41	562.17	562.59	613.69
60 - 64	864	475.59	103.70	67.03	35.64	1.04	161.60	122.95	0.12	38.53	371.89	494.83	494.96	533.48
65 - 69	662	366.97	81.03	58.34	22.15	0.54	203.67	151.71	0.18	51.78	285.93	437.64	437.82	489.60
70 - 74	444	267.86	56.59	36.25	19.91	0.43	217.93	150.95	0.12	66.86	211.27	362.22	362.34	429.20
75 - 79	339	326.65	68.59	46.53	21.49	0.57	213.97	133.96	0.00	80.00	258.06	392.03	392.03	472.03
80<	202	338.70	80.65	59.05	20.95	0.66	236.54	123.37	0.48	112.69	258.04	381.42	381.90	494.59

表6 h2 所得再分配
個人ベース 個人均等割り

	N	1当初 所得	2拠出 総額	3拠出 税	4拠出 保険	5拠出 他	6給付 総額	7給付 保障金	8給付 保障物	9給付 医療	再分配 1-2	再分配 10-7	再分配 11+8	再分配 12+9
		MEAN	MEAN	MEAN	MEAN	MEAN	MEAN	MEAN	MEAN	MEAN	MEAN	MEAN	MEAN	MEAN
ALL	25444	160.55	29.73	17.85	11.46	0.42	30.74	17.91	0.08	12.75	130.82	148.73	148.82	161.57
年齢階級														
0 - 14	4645	129.07	21.97	12.36	9.26	0.35	14.79	6.81	0.14	7.84	107.10	113.91	114.05	121.89
15 - 19	1871	152.85	26.46	15.22	10.84	0.40	14.42	6.46	0.11	7.85	126.38	132.84	132.95	140.80
20 - 24	1466	192.15	34.48	20.59	13.34	0.55	15.25	6.99	0.00	8.26	157.67	164.66	164.66	172.92
25 - 29	1519	195.94	34.72	20.17	13.97	0.58	19.61	8.78	0.06	10.77	161.21	170.00	170.06	180.83
30 - 34	1673	157.65	26.66	14.19	12.01	0.46	20.08	10.21	0.10	9.78	130.98	141.19	141.29	151.07
35 - 39	1877	147.07	25.30	14.39	10.51	0.40	19.70	10.42	0.11	9.17	121.77	132.19	132.30	141.46
40 - 44	2150	167.37	30.16	17.97	11.77	0.42	19.02	8.16	0.06	10.81	137.20	145.36	145.42	156.22
45 - 49	1834	193.71	35.66	21.50	13.64	0.52	19.68	8.08	0.02	11.58	158.05	166.13	166.14	177.73
50 - 54	1742	220.71	41.92	25.90	15.44	0.58	23.23	9.91	0.06	13.26	178.90	188.70	188.76	202.03
55 - 59	1689	210.16	41.69	25.35	15.78	0.57	36.78	20.40	0.07	16.31	168.47	188.87	188.95	205.26
60 - 64	1580	153.56	34.00	22.37	11.31	0.32	68.21	52.82	0.08	15.31	119.56	172.38	172.46	187.77
65 - 69	1257	120.26	26.66	19.08	7.42	0.16	82.03	60.73	0.06	21.24	93.60	154.32	154.39	175.63
70 - 74	903	99.04	21.43	14.02	7.20	0.21	85.25	57.73	0.03	27.49	77.61	135.34	135.37	162.86
75 - 79	666	111.65	22.24	14.24	7.79	0.22	77.96	48.15	0.01	29.81	89.41	137.56	137.56	167.37
80<	572	119.54	25.21	16.38	8.59	0.24	77.70	41.46	0.29	35.95	94.34	135.79	136.09	172.04

表7

h2 所得再分配
個人ベース 生活保護基準分割

	N	1当初所得		2拋出総額		3拋出税		4拋出保険		5拋出他		6給付総額		7給付保障金		8給付保障物		9給付医療		再分配 1-2		再分配 10+7		再分配 11+8		再分配 12+9								
		MEAN	MEAN	MEAN	MEAN	MEAN	MEAN	MEAN	MEAN	MEAN	MEAN	MEAN	MEAN	MEAN	MEAN	MEAN	MEAN	MEAN	MEAN	MEAN	MEAN	MEAN	MEAN	MEAN	MEAN	MEAN	MEAN	MEAN	MEAN					
ALL	25444	160.55	29.73	17.85	11.46	0.42	30.74	17.91	0.08	12.75	130.82	148.73	148.82	161.57																				
年齢階級																																		
0 - 14	4645	119.72	20.45	11.59	8.55	0.32	13.64	6.29	0.13	7.23	99.27	105.55	105.68	112.91																				
15 - 19	1871	165.84	28.73	16.52	11.78	0.44	15.93	7.17	0.11	8.65	137.11	144.28	144.39	153.03																				
20 - 24	1466	196.06	35.18	20.99	13.63	0.56	15.80	7.25	0.00	8.54	160.87	168.13	168.13	176.67																				
25 - 29	1519	204.55	36.20	20.98	14.61	0.60	20.65	9.26	0.07	11.33	168.35	177.61	177.68	189.00																				
30 - 34	1673	168.86	28.51	15.14	12.87	0.50	21.69	10.99	0.11	10.59	140.35	151.35	151.46	162.04																				
35 - 39	1877	154.34	26.57	15.12	11.03	0.42	20.97	11.10	0.12	9.75	127.76	138.87	138.98	148.73																				
40 - 44	2150	166.32	30.00	17.89	11.69	0.42	19.22	8.31	0.05	10.85	136.32	144.63	144.68	155.53																				
45 - 49	1834	190.11	35.03	21.13	13.39	0.51	19.68	8.12	0.02	11.55	155.08	163.20	163.22	174.77																				
50 - 54	1742	219.29	41.68	25.76	15.34	0.58	23.41	10.01	0.06	13.33	177.61	187.62	187.68	201.01																				
55 - 59	1689	210.81	41.83	25.41	15.85	0.57	37.29	20.72	0.08	16.50	168.99	189.71	189.78	206.28																				
60 - 64	1580	151.64	33.59	22.10	11.17	0.32	67.83	52.55	0.08	15.20	118.05	170.60	170.67	185.87																				
65 - 69	1257	118.75	26.37	18.89	7.32	0.16	81.99	60.71	0.06	21.22	92.39	153.09	153.16	174.38																				
70 - 74	903	92.14	20.12	13.23	6.70	0.19	82.55	56.05	0.03	26.47	72.02	128.08	128.10	154.57																				
75 - 79	666	103.13	20.65	13.27	7.18	0.20	75.21	46.65	0.01	28.55	82.48	129.13	129.14	157.69																				
80<	572	110.76	23.46	15.31	7.93	0.22	74.87	40.11	0.29	34.48	87.31	127.41	127.70	162.17																				

表8

h2 所得再分配
個人ベース 生活保護基準分割 医療費個人ベース

	N	1当初所得		2拋出総額		3拋出税		4拋出保険		5拋出他		6給付総額		7給付保障金		8給付保障物		9給付医療		再分配 1-2		再分配 10+7		再分配 11+8		再分配 12+9								
		MEAN	MEAN	MEAN	MEAN	MEAN	MEAN	MEAN	MEAN	MEAN	MEAN	MEAN	MEAN	MEAN	MEAN	MEAN	MEAN	MEAN	MEAN	MEAN	MEAN	MEAN	MEAN	MEAN	MEAN	MEAN	MEAN	MEAN	MEAN					
ALL	25444	160.55	29.73	17.85	11.46	0.42	30.75	17.91	0.08	12.76	130.82	148.73	148.82	161.58																				
年齢階級																																		
0 - 14	4645	119.72	20.45	11.59	8.55	0.32	11.93	6.29	0.13	5.51	99.27	105.55	105.68	111.19																				
15 - 19	1871	165.84	28.73	16.52	11.78	0.44	10.73	7.17	0.11	3.45	137.11	144.28	144.39	147.83																				
20 - 24	1466	196.06	35.18	20.99	13.63	0.56	11.52	7.25	0.00	4.27	160.87	168.13	168.13	172.40																				
25 - 29	1519	204.55	36.20	20.98	14.61	0.60	15.07	9.26	0.07	5.75	168.35	177.61	177.68	183.42																				
30 - 34	1673	168.86	28.51	15.14	12.87	0.50	18.29	10.99	0.11	7.19	140.35	151.35	151.46	158.65																				
35 - 39	1877	154.34	26.57	15.12	11.03	0.42	17.75	11.10	0.12	6.53	127.76	138.87	138.98	145.52																				
40 - 44	2150	166.32	30.00	17.89	11.69	0.42	16.76	8.31	0.05	8.40	136.32	144.63	144.68	153.08																				
45 - 49	1834	190.11	35.03	21.13	13.39	0.51	16.15	8.12	0.02	8.02	155.08	163.20	163.22	171.23																				
50 - 54	1742	219.29	41.68	25.76	15.34	0.58	22.29	10.01	0.06	12.22	177.61	187.62	187.68	199.90																				
55 - 59	1689	210.81	41.83	25.41	15.85	0.57	20.72	20.72	0.08	19.56	168.99	189.71	189.78	209.35																				
60 - 64	1580	151.64	33.59	22.10	11.17	0.32	69.65	52.55	0.08	17.03	118.05	170.60	170.67	187.70																				
65 - 69	1257	118.75	26.37	18.89	7.32	0.16	85.16	60.71	0.06	24.40	92.39	153.09	153.16	177.55																				
70 - 74	903	92.14	20.12	13.23	6.70	0.19	99.28	56.05	0.03	43.20	72.02	128.08	128.10	171.30																				
75 - 79	666	103.13	20.65	13.27	7.18	0.20	95.82	46.65	0.01	49.16	82.48	129.13	129.14	178.30																				
80<	572	110.76	23.46	15.31	7.93	0.22	105.06	40.11	0.29	64.67	87.31	127.41	127.70	192.37																				

(論文 2)

生活保護基準額以下所得世帯の推定

関東学園大学経済学部 小川 浩

1. はじめに

本稿は、厚生省「国民生活基礎調査」(平成7年)の個票を利用して生活保護基準額を世帯サンプルごとに計算し、各サンプルごとの生活保護基準額を貧困線所得として扱い貧困計測を行っている。集計は、筆者の集計・分析方針に基づき、国立社会保障・人口問題研究所が行った。利用している貧困指標は全世帯に占める生活保護基準以下所得世帯の比率(以下、基準以下世帯率)および生活保護基準額と認定収入の差額総額と生活保護基準額総額の比(以下、収入欠損率)である。これは、一般的な貧困分析における貧困者比率Hおよび貧困ギャップ比率Qにほぼ相当する指標であり、先行研究との比較が可能になる。

「国民生活基礎調査」はフロー所得の調査であり、ストックに関するデータはほとんど取られていない。特に、我が国の家計資産の大半を占める土地家屋に関する金額的なデータは一切ない。生活保護認定においては、資産や仕送り可能な近縁者などの有無も評価されるため、本稿における生活保護基準額推定と実際の生活保護適用認定の間にはかなりのギャップがあるはずである。また、このようなデータの制約のため、ストックを含んだ総合的な意味での貧困分析ではない。

2. 推計手順

2.1 級地の推定

生活保護基準額は地域における生活費を基準に計算するために級地(1級地-1から3級地-2の6区分)という区分を用いている。1級地-1が一番生活費が高い大都市であり、3級地-2が主として地方都市・郡部となる。級地間の基準額の差はかなり大きく、35歳の両親に10歳と8歳の子供。という世帯での生活保護基準額を計算すると保護基準が一番高い1級地-1が一番低い3級地-2のより20%以上、月額で3万円以上高くなり、級地の影響は非常に大きいといえる。級地は市町村単位で割り当てられており、市町村名がわかれば級地は自動的に決まる。

しかしながら、本推計で利用した「国民生活基礎調査」の個票には、市区町村名に関するデータが含まれていない。そのため、級地に関しては個票に含まれている都道府県名および都市人口規模と平成7年国勢調査の市区町村別人口データを用いて割り当てを行っている。このような方法での割り当ては、大都市の周辺都市で生活費は大都市に近いが人口は少ない。というようなケース。あるいは人口は多いが級地は低い首都圏のケースなどでは

大きな割り当て誤差をもたらすことが予想される。

2.2 生活保護基準額の計算

国民生活基礎調査（世帯票、所得・貯蓄票）から得られるデータおよび推定した級地から以下のような方法で生活保護基準額を計算している。なお、以下では金額はすべて年額ベースである。

生活保護基準額 := 居宅者基準額 + 在宅老齢加算 + 母子(父子)加算
+ 教育扶助 + 医療扶助

居宅者基準額 := 第1類 + 第2類

第1類 := 級地ごとの表および世帯員年齢(世帯票個人部)

第2類 := 級地ごとの表および世帯員数

在宅老齢加算 := 級地ごとの表および世帯員年齢(世帯票個人部)

母子(父子)加算 := 級地ごとの表および世帯員構造(世帯票個人部)

教育扶助 := 級地ごとの表および世帯員年齢

住宅扶助 := 級地ごとの一般基準最大額(家賃)

医療扶助 := 世帯票個人部の先月の医療費支出を12倍

2.3 認定収入の計算

生活保護で用いられる認定収入は単純な実収入ではなくいくつかの控除を行ったあとの数値を用いるため、保護基準と同様に世帯収入から以下のように認定収入を推定した。ここでも、金額はすべて年額である。国民生活基礎調査の所得・貯蓄票は調査年の1年前にの所得状況について質問しているため、調査年の状況を示している世帯票との組み合わせを行った場合には食い違いが生じる可能性は否定できない。

なお、本稿の目的から考えると生活保護給付以前の所得分布が必要であるため、生活保護世帯に関しては「年金・恩給以外の社会保障給付(現金給付)」の額を世帯収入から差し引いて処理した。

認定収入 := 世帯収入(前年分) - 世帯税金(前年分) - 世帯社会保険料 - 世帯控除

世帯収入(前年分) := 世帯収入(所得票)

世帯税金(前年分) := 世帯所得税(所得票) + 世帯住民税

世帯社会保険料 := 世帯社会保険料(所得票)

世帯控除 := 基礎控除*12 + 特別控除

基礎控除 := 最多収入者基礎控除 + 2人目以降の基礎控除総計

最多収入者基礎控除 := 所得票個人部および級地ごとの表

2人目以降の基礎控除総計:=所得票個人部および級地ごとの表
特別控除 := 最多収入者特別控除 + 2人目以降の特別控除計
最多収入者特別控除 := 所得票個人部および級地ごとの表
2人目以降特別控除
:= min(二人目以降の年収*0.1, 最多収入者の特別控除*0.85)

2.4 保護基準以下所得世帯の推定

上で計算した世帯ごとの生活保護基準額と認定収入を比較し、認定収入の方が少ない世帯を保護基準以下所得世帯と推定している。ただし、世帯主が学生である場合は認定収入の方が少ない場合でも基準以上として扱っている。これは学生を一般の単身世帯と同様に扱うのは無理があるという考えによる。

級地推定の誤差範囲についての検証

上述の通り、級地を決定するための情報が今回利用した個票には含まれておらず級地に関しては間接的な方法で推定している。この級地推定の誤りによる基準以下世帯数推定誤差がどの程度の大きさを持っているかを、級地推定を+1等級ずらした場合にどのように結果が変化するかという観点から考える。具体的には、都道府県および市区町村人口から割り当てた級地をすべて1級上に上げたもの(例: 3-2を3-1として扱う)および1級下げたもの(例: 1-1を1-2として扱う)を用いて推定を行った。ただし、級地の推定誤差は+1級に収まっている保証はないため、真の値がこの両者の間にある。という保証は全くない。あくまで、今回の推計においてデータの制約により生じた弱い部分の影響を傾向的にみるための参考である。級地の推定誤差は基準以下世帯を推定する上で非常に大きな影響を持っており、この誤差を考慮すると、最終的な集計結果は全国集計で+1%ポイント程度は誤差とみなす必要があると考えられる。

2.5 全国集計について

所得・貯蓄票の全国集計用都道府県乗率および平成7年国勢調査全国世帯数から全国計での世帯数が国勢調査世帯数と一致するように世帯乗率を計算して、世帯数の推定を行っている。

2.6 被保護世帯率

推定に用いた被保護世帯率は、実被保護世帯数を国勢調査世帯数で除して求めている。生活保護関係の文脈で一般的に使われる保護率は人口比率であるのでここでの被保護世帯率は一般的に一致しない。被保護世帯に単身世帯が多ければ保護率よりも被保護世帯率は高くなるはずである。

3. 再集計結果

3.1 保護基準以下所得世帯の不足額世帯数分布

図 1-1

横軸：(基準額-認定収入) 階級(20万円刻み)
縦軸：基準以下世帯総数に対する累積%

図 1-2

横軸：(基準額-認定収入) 階級(20万円刻み)
縦軸：世帯内最多収入者属性ごと基準以下世帯総数に対する累積%

図 1-3

横軸：(基準額-認定収入) 階級(20万円刻み)
縦軸：世帯内最多収入者属性ごと推定基準以下世帯数(1000世帯)

基準以下所得の世帯であっても、保護基準に対してどの程度収入が不足している世帯が多いかということは政策的に重要な意味を持つ。まず、実際にどのような分布をしているかを示す。

図 1-1, 1-2, 1-3 は、基準以下世帯の基準額-認定収入(基準額に対する収入不足額、以下収入欠損額)ごとの世帯数分布を示す。収入欠損額の分布は0付近に大きなウェイトがあり、収入欠損額が100万円未満で約80%の世帯がカバーされる。また、世帯内の最多収入者(世帯主とは一致しない。国民生活基礎調査では、世帯主は回答者の回答にゆだねられているため、経済的属性の評価基準として必ずしも適切であるとは限らない)の性・年齢別に分布を見ると、60歳以上の女性は収入欠損額が0に近い部分のウェイトが大きいことがわかる。60歳以上男性はほぼ世帯計と同じ分布であり、60歳未満の場合は、男女ともに若干世帯計よりも収入欠損額が大きい部分のウェイトが大きくなっている。また、収入欠損率を最多収入者の属性ごとに計算した結果を表 1-2 に示す。

ここでの収入欠損率の計算は以下の方法でおこなった。もともとの定義では、ある所得水準 m を poverty line としてその所得以下の世帯について計算するようになっているが、ここでは各サンプル世帯の属性に応じて計算した保護基準額を世帯ごとの poverty line として用いる。サンプル i の保護基準額を m_i 、認定収入を y_i 、世帯乗率(世帯数の合計がが国勢調査全国世帯数と一致するように求めた乗数)を w_i とすると

$$\text{収入欠損率} := \frac{\sum_{i \in S} (m_i - y_i) * w_i}{\sum_{i \in S} (m_i) * w_i}$$

ただし、 $S = \{h \mid m_h > y_h \text{ であるようなサンプル } h\}$

として計算できる。

分布だけを見ると、収入欠損額が大きい部分にウェイトがある 60 歳未満層の方がより貧しいように見えるが、収入欠損率(表 1-2)で比較すると男女ともに最多収入者が 60 歳以上の層で収入欠損率が高い。このことも考慮するとすると分布で 60 歳以上女性のウェイトが収入欠損額の比較的小さい部分に集中していたのは、単身世帯が多く保護基準額自体が低額であったことによるものであると考えられる。

3.2 基準以下率および収入欠損率の先行研究との比較

ここでは、我が国の貧困世帯に関して時系列的な比較を[高山 1981]での計測結果を用いて行う。[高山 1981]では実際に生活保護を受けている世帯の属性から捕捉率に仮定を置いて貧困者比率および貧困ギャップ比率を個人数ベースで計算している。表 2-1, 2-2 にそれぞれ世帯数ベースおよび各サンプルごとの世帯員数を用いて個人数ベースとして計算したものを示す。

まず、表 2-1 と表 2-2 を比較すると、両者にはほとんど差がない。これは世帯ごとの保護基準額の計算に世帯員構成(年齢・収入状況など)を反映させているという本稿での推計方法を考えればむしろ当然であろう。若干の違いは主として高齢女子(基準以下世帯の大部分が単身世帯)に集中している。

次に、表 2-2 の年齢計・男女計の数値を[高山 1981]の計測結果と比較してみる。平成 7 年の実際の保護率は 0.7%であるから、捕捉率は $0.7/12.2 = 0.057$ である。この数値は、「国民生活基礎調査」は所得の捕捉が比較的lowめに出る調査であることを考慮して先行研究と比較するとそれほど異常な値ではない。これと比較するためには[高山 1981]の推計では捕捉率が 0.05 の結果が適当であろう。表 2-3 に[高山 1981]表 6(その 1)の貧困者比率および貧困ギャップ比率を示す。

表 2-2 および 2-3 を比較すると、1970 年代と比較すると 1995 年は貧困者比率・貧困ギャップ比率ともに低下していることがわかる。特に貧困ギャップ比率は 2/3 程度に減少している。この変化の原因としては以下の 2 つが考えられるであろう。

(1) 推定方法の違い

[高山 1981]では、実際に生活保護を受けている世帯の属性から率を計算している。そのため、今回の推定では世帯数の多かった保護基準近辺の世帯は落ちている可能性がある。この場合は、保護基準近辺の世帯が多く入っている今回の推定より貧困ギャップ比率が高く出ることになる。

(2) 計測時点の違い

先行研究での分析は1977年までであり、今回の計測時点まで20年経過している。この間に日本が実際に豊かになり、保護基準以下の所得であってもそれほど貧しくはない。という状況に実際になっている。という可能性がある。この場合は、貧困ギャップ比率は当然のことながら低めに出ることになる。

今回の推定の範囲では、(1)(2)のいずれの影響が主要因であるかを明らかにすることはできない。この点については、今後の分析課題としたい。

参考文献

高山憲之、「貧困計測の現段階」, 経済研究, Vol. 32 No. 4, 1981