

TCC_090	食間食の見守り	120.0	0.0	120	120	2	0.8%
TCC_233	ギブス巻き等の後始末	90.0	42.4	60	120	2	0.8%
TCC_095	経口栄養の実施	60.0	0.0	60	60	2	0.8%
TCC_103	必要物品準備	60.0	0.0	60	60	2	0.8%
TCC_175	洗濯物をたたむ、洗濯物の整理	60.0	0.0	60	60	2	0.8%
TCC_176	洗濯物の病室への配布等を行う	60.0	0.0	60	60	2	0.8%
TCC_261	脳波の準備・実施後のケア	30.0	0.0	30	30	2	0.8%
TCC_271	死後のケア	780.0		780	780	1	0.4%
TCC_254	エコーの検査の準備・介助後始末	660.0		660	660	1	0.4%
TCC_043	背負っての移動	420.0		420	420	1	0.4%
TCC_230	膀胱洗浄の準備・実施、後始末	240.0		240	240	1	0.4%
TCC_237	腔洗浄産婦人科処置	240.0		240	240	1	0.4%
TCC_126	作業療法的活動の補助	180.0		180	180	1	0.4%
TCC_236	耳鼻科処置介助の準備等	180.0		180	180	1	0.4%
TCC_321	座位訓練:かなり介助して	180.0		180	180	1	0.4%
TCC_365	事務的活動訓練等	180.0		180	180	1	0.4%
TCC_037	車椅子から浴槽内リフト等へ	120.0		120	120	1	0.4%
TCC_047	リフトの操作、移動の介助	120.0		120	120	1	0.4%
TCC_063	膀胱訓練の準備、後始末等	120.0		120	120	1	0.4%
TCC_089	食間食の部分介助	120.0		120	120	1	0.4%
TCC_172	洗濯機等の準備、操作、手入れ	120.0		120	120	1	0.4%
TCC_337	歩行訓練:口頭指示、見守り	120.0		120	120	1	0.4%
TCC_509	申請書類の記入、提出	120.0		120	120	1	0.4%
TCC_033	ストレッチャーから浴槽内リフト	60.0		60	60	1	0.4%
TCC_071	人工肛門のケアの準備、後始末	60.0		60	60	1	0.4%
TCC_116	椅子等から車椅子への移乗介助	60.0		60	60	1	0.4%
TCC_223	人工呼吸器使用中の観察	60.0		60	60	1	0.4%
TCC_228	透析関連のケア	60.0		60	60	1	0.4%
TCC_260	糖負荷試験の準備・説明・実施	60.0		60	60	1	0.4%
TCC_310	動作訓練の内容や手順の説明	60.0		60	60	1	0.4%
TCC_316	起き上がり訓練:口頭指示見守り	60.0		60	60	1	0.4%
TCC_325	立位訓練:口頭指示、見守り	60.0		60	60	1	0.4%
TCC_506	自己注射の指導・管理等	60.0		60	60	1	0.4%
TCC_511	応急処置等	60.0		60	60	1	0.4%

## 2. 総看護業務時間に占める割合が高い業務時間（平均値）

表4.2.1～表4.2.6に各病院別に提供された看護業務内容別時間の上位について示した。「カーデクス、看護記録等」は3病院 6病棟すべて平均提供時間が長い。「術前処置の準備等」「脳・神経系の観察・測定」は、2病院2病棟を除いてすべての病院で平均提供時間が長い業務として示された。「洗身全介助」や「全身清拭」や「食事中的見守り」といった介護的な業務についても少なくないことがわかった。

全般的には、3病院 6病棟における看護業務の発生率や看護業務時間が多い業務の特徴に顕著な差は見られなかったが、病棟によって、対応する患者数は、大きく異なることが明らかとなった。看護婦が日常的に行う業務内容及び時間は、ある一定の時間の範囲で行われ、これに特別な業務内容が加わるという構造となっている。つまり、看護婦が日常的に行う業務内容は、その所要時間がほぼ一定である。今回、C-1病院では、もっとも長い看護業務時間は、「その他の問題行動への対応」であった。こういった特別な業務の発生は、他の業務内容にも影響を及ぼすのではないかと考えられる。

また、すべての病院で示された看護業務である「カーデクス、看護記録等」は、病院によって、平均提供時間が異なっており、1055秒～1924秒に分布していた。今回の結果が示しているのは、カーデクス、看護記録等という看護業務にかかる所要時間は看護婦毎に異なっているということであるが、これは実際には、患者の状態によって異なるのか、あるいは看護婦の能力等によるのか否かを今後、検討する必要があると考えられる。

図 4-2-1 全体：ケアトータル秒ヒストグラム

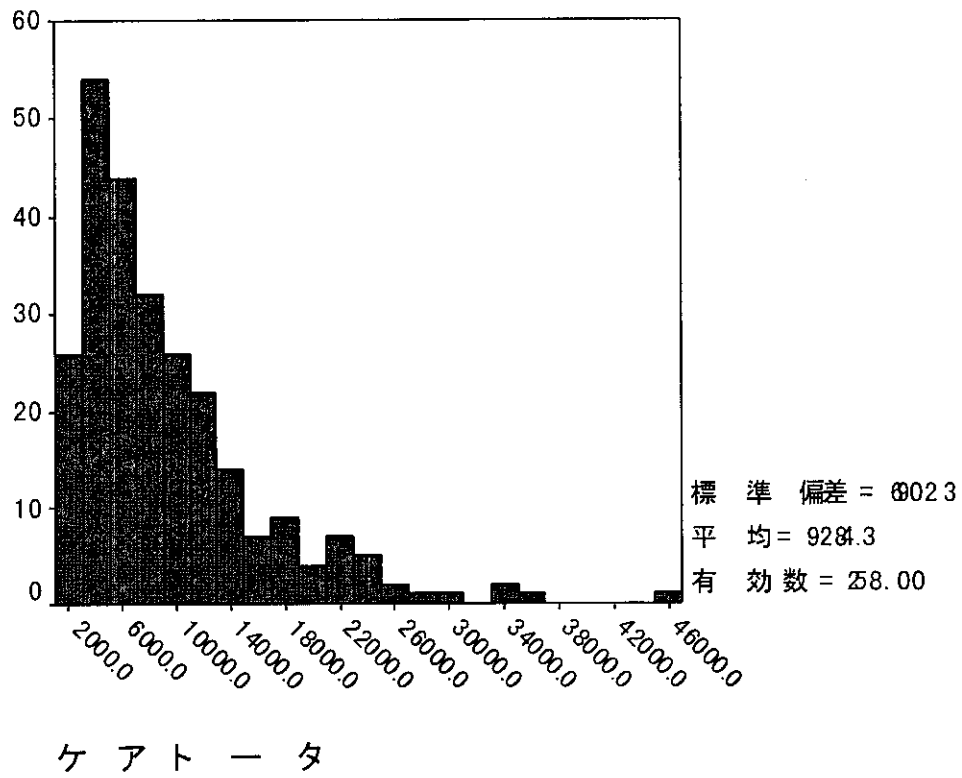


表 4.2.7 患者に提供されている看護業務 (3 病院 6 病棟)

		平均値	標準偏差	最小値	最大値	N	発生率
T_SUM	ケアトータル秒数	9284.3	6902.4	1518	45646	258	100.0%
TCC_413	カーデクス、看護記録等	1495.5	1077.6	50	6630	257	99.6%
TCC_271	死後のケア	780.0		780	780	1	0.4%
TCC_239	術前処置の準備等	754.3	938.0	60	3420	14	5.4%
TCC_408	職員間の連絡	682.7	605.7	12	4013	256	99.2%
TCC_254	エコーの検査の準備・介助後始末	660.0		660	660	1	0.4%
TCC_412	ケース会議	634.8	866.1	7	8871	254	98.4%
TCC_045	洗身全介助	634.3	274.6	300	1140	7	2.7%
TCC_134	その他の問題行動への対応	590.0	1181.5	60	3000	6	2.3%
TCC_264	継続的な評価を伴うモニター監視	588.0	731.7	120	1860	5	1.9%
TCC_136	脳・神経系の観察・測定	582.9	522.1	60	4560	239	92.6%
TCC_121	ストレッチャーによる移動	545.0	437.5	60	2040	30	11.6%
TCC_410	申し送り	496.4	395.9	12	2632	256	99.2%
TCC_120	車椅子による移動の介助	496.0	481.3	60	2160	45	17.4%
TCC_215	吸引の実施・準備・後始末	491.9	690.6	16	3395	32	12.4%
TCC_083	食べ物を食べさせる	488.0	695.1	30	2610	15	5.8%
TCC_149	病歴や生活に関する情報収集	486.9	722.1	12	2700	52	20.2%
TCC_231	泌尿科処置の準備・実施・後始末	470.0	657.7	60	1740	6	2.3%
TCC_238	持続吸引等のカテーテルの管理	464.3	540.8	15	2160	23	8.9%
TCC_014	全身清拭	443.1	336.9	60	1620	26	10.1%
TCC_058	排尿動作援助	433.3	493.9	30	2190	18	7.0%
TCC_133	抑制帯の脱着、拘束着の鍵の開閉	423.8	653.0	60	2220	16	6.2%
TCC_043	背負っての移動	420.0		420	420	1	0.4%
TCC_142	ニード、訴えを知る	415.1	503.1	30	4800	231	89.5%
TCC_082	食事部分介助	410.0	473.7	60	1560	12	4.7%
TCC_081	食事中的の見守り	409.1	639.8	30	1920	11	4.3%
TCC_251	心臓カテーテル検査等	390.0	212.1	240	540	2	0.8%
TCC_216	吸入療法・ネブライザー準備等	385.2	353.1	60	2120	54	20.9%
TCC_076	おむつ除去、装着	381.4	284.4	60	1080	28	10.9%
TCC_222	気管切開、気管切開口のケア等	375.0	261.0	120	720	4	1.6%
TCC_017	乾布清拭	360.0	339.4	120	600	2	0.8%
TCC_209	点滴、中心静脈栄養の準備等	357.1	359.1	6	1830	137	53.1%
TCC_027	髭剃り等の準備、後始末	351.4	329.4	60	1020	7	2.7%
TCC_211	点滴・IVHの滴下の調整等	351.1	439.1	12	2700	121	46.9%
TCC_153	寝具、リネン交換	349.6	256.8	60	1020	44	17.1%
TCC_422	夜勤時の待機	341.5	333.5	40	1080	13	5.0%
TCC_414	入院カルテ記入整理等	329.0	333.2	9	3087	233	90.3%
TCC_210	点滴、中心静脈栄養の実施	324.9	392.2	60	2460	94	36.4%
TCC_055	ベッドからトイレへの移乗介助	320.0	183.3	120	480	3	1.2%
TCC_015	手指浴・足浴	317.1	315.1	60	780	7	2.7%
TCC_130	徘徊老人への対応、探索	312.8	234.4	60	660	5	1.9%
TCC_052	更衣動作の全介助	306.0	258.1	60	960	30	11.6%
TCC_250	院内の検査等への付き添い	300.0	305.9	60	840	6	2.3%
TCC_111	ストレッチャーから、ベッドへ	297.9	247.1	60	900	29	11.2%
TCC_224	温・冷あん法の準備、後始末等	295.2	243.4	30	1350	63	24.4%
TCC_234	褥創、外科創等の処置等	295.1	320.5	30	2100	74	28.7%
TCC_074	さしこみ便器の後始末	291.4	368.9	60	1080	7	2.7%
TCC_409	医師からの指示を受ける	291.1	319.9	20	1860	195	75.6%

TCC_016	陰部洗浄、肛門部洗浄(坐浴)	290.0	235.3	60	900	30	11.6%
TCC_044	洗身一部介助	289.1	193.2	60	600	11	4.3%
TCC_204	皮下・筋肉注射の準備等	288.8	249.1	24	960	32	12.4%
TCC_101	体位変換全介助	288.4	331.0	30	1260	31	12.0%
TCC_208	硬膜外注入等	286.7	254.2	60	720	9	3.5%
TCC_021	洗髪全介助	283.6	172.0	60	600	11	4.3%
TCC_145	励まし、慰め、術後の心理的ケア	276.2	458.2	30	2040	29	11.2%
TCC_098	経管栄養の実施	276.0	355.8	60	1260	10	3.9%
TCC_070	浣腸の準備・実施・後始末	270.0	160.4	60	480	8	3.1%
TCC_266	予防着、ガウンテクニックつける	270.0	212.7	60	660	8	3.1%
TCC_046	浴室内の監視	270.0	172.9	60	540	6	2.3%
TCC_206	持続的静脈内注射の準備等	266.0	415.4	20	2940	58	22.5%
TCC_217	酸素吸入の準備・実施・後始末	265.0	256.0	30	1050	24	9.3%
TCC_097	経管栄養(経鼻、胃瘻)の準備	263.1	276.2	24	900	13	5.0%
TCC_265	診察の介助・準備・後始末	253.4	406.7	45	2340	96	37.2%
TCC_013	部分清拭	253.0	207.0	60	720	23	8.9%
TCC_244	便、尿等採取の実施	251.8	159.6	60	1020	66	25.6%
TCC_110	ベッドから、ストレッチャーへ	244.4	197.5	60	780	27	10.5%
TCC_248	尿比重、尿糖等の検査	240.0	195.1	60	540	8	3.1%
TCC_056	トイレからベッドへの移乗介助	240.0	207.8	120	480	3	1.2%
TCC_151	買い物の付き添い	240.0	180.0	60	420	3	1.2%
TCC_230	膀胱洗浄の準備・実施、後始末	240.0		240	240	1	0.4%
TCC_237	陰洗浄産婦人科処置	240.0		240	240	1	0.4%
TCC_212	輸液・輸血中の固定等	232.9	187.3	60	840	34	13.2%
TCC_117	歩行の見守り	232.7	226.4	60	840	33	12.8%
TCC_201	処方箋と処方薬の照合	220.7	297.3	5	2040	154	59.7%
TCC_147	患者自身への教育・心理的支援	220.0	251.7	30	1560	111	43.0%
TCC_026	爪切り(準備・後始末含む)	220.0	227.2	60	480	3	1.2%
TCC_252	心電図検査等の準備等	218.2	221.7	60	840	11	4.3%
TCC_257	内視鏡検査の説明等	217.5	123.2	60	420	16	6.2%
TCC_099	経管栄養の後始末	217.5	308.8	30	960	8	3.1%
TCC_067	排便動作援助	215.0	198.9	60	600	12	4.7%
TCC_202	薬を患者に配布	211.6	210.6	30	1080	131	50.8%
TCC_152	寝具を整える	210.9	179.7	15	960	64	24.8%
TCC_060	排尿後の後始末	210.0	311.1	60	1200	14	5.4%
TCC_427	職員自身の食事、休憩、トイレ等	210.0	42.4	180	240	2	0.8%
TCC_428	職員同士の私的会話	210.0	212.1	60	360	2	0.8%
TCC_424	職員自身の移動	208.2	190.7	6	960	152	58.9%
TCC_213	点滴、中心静脈栄養の後始末	205.7	166.3	10	840	119	46.1%
TCC_163	病室内の掃除	205.5	155.1	24	1140	137	53.1%
TCC_007	口腔清潔(歯みがき等)	205.3	136.1	60	480	19	7.4%
TCC_146	手術前指導のオリエンテーション	204.2	232.3	30	1260	109	42.2%
TCC_205	静脈内注射の準備等	202.2	175.0	60	1200	60	23.3%
TCC_247	検査のためのカテーテル挿入	200.0	151.0	60	360	3	1.2%
TCC_262	その他の検査説明・介助・後始末	195.8	392.2	30	2940	80	31.0%
TCC_173	洗濯物を手洗いする	187.5	133.9	60	420	8	3.1%
TCC_064	留置カテーテルの観察等	187.4	238.1	8	1380	65	25.2%
TCC_051	更衣動作の一部介助	187.3	121.6	60	540	41	15.9%
TCC_105	起居の援助	183.6	202.3	60	1020	33	12.8%
TCC_019	使用物品の後始末	182.0	126.0	30	420	30	11.6%
TCC_421	院内・施設内研修の指導など	180.0	122.0	40	400	11	4.3%
TCC_132	暴力行為、暴言等への対応	180.0	169.7	60	300	2	0.8%

TCC_126	作業療法的活動の補助	180.0		180	180	1	0.4%
TCC_236	耳鼻科処置介助の準備等	180.0		180	180	1	0.4%
TCC_321	座位訓練:かなり介助して	180.0		180	180	1	0.4%
TCC_365	事務的活動訓練等	180.0		180	180	1	0.4%
TCC_245	採取の準備・後始末	179.5	187.3	10	960	80	31.0%
TCC_114	車椅子の操作、準備等	173.7	163.8	60	960	57	22.1%
TCC_118	歩行の介助	168.0	113.8	60	420	15	5.8%
TCC_229	膀胱瘻留置カテーテルの交換	168.0	89.0	60	300	5	1.9%
TCC_106	ギャッチベッドの操作	167.4	149.4	60	660	31	12.0%
TCC_109	車椅子から、ベッドへ	167.3	159.3	60	780	33	12.8%
TCC_141	日常会話、声かけ	167.1	198.3	12	1500	182	70.5%
TCC_024	結髪・整髪(準備・後始末含む)	166.7	107.2	60	420	9	3.5%
TCC_078	おむつ交換の必要物品準備	165.0	105.2	60	360	8	3.1%
TCC_087	おやつ準備	165.0	172.3	60	420	4	1.6%
TCC_062	ポータブルトイレの準備・後始末	162.9	146.8	30	450	7	2.7%
TCC_218	タッピング、体位排痰の実施等	162.9	134.0	60	450	7	2.7%
TCC_407	家族への連絡・応対等	161.6	141.7	30	540	31	12.0%
TCC_177	その他の見守り	161.4	138.6	30	480	21	8.1%
TCC_165	衣服、日用品整理	160.9	125.1	30	540	22	8.5%
TCC_148	家族への教育・心理的支援	160.9	110.9	30	420	11	4.3%
TCC_077	おむつの点検	156.0	158.0	30	510	15	5.8%
TCC_143	ナースコールの受理応答	155.9	178.0	30	1320	107	41.5%
TCC_119	車椅子による移動の見守り	154.3	124.2	60	360	7	2.7%
TCC_178	患者の送迎、病室まで案内等	151.0	145.1	30	600	29	11.2%
TCC_079	おむつの後始末	150.0	130.3	20	420	22	8.5%
TCC_503	胃チューブの観察	150.0	42.4	120	180	2	0.8%
TCC_057	便器便座から車椅子への移乗介助	147.7	102.8	60	360	13	5.0%
TCC_080	食事の準備	147.3	105.2	12	855	244	94.6%
TCC_108	ベッドから、車椅子へ	146.3	115.0	60	540	32	12.4%
TCC_061	尿取器の後始末	146.3	133.2	60	600	16	6.2%
TCC_160	ベッド柵つけはずし	145.0	78.7	60	300	12	4.7%
TCC_069	摘便の準備・実施・後始末	144.0	187.8	60	480	5	1.9%
TCC_161	換気・温度調節	141.8	161.6	60	600	11	4.3%
TCC_031	浴室準備、シャワー椅子の準備	140.0	75.0	60	300	9	3.5%
TCC_068	排便時の見守り	140.0	69.3	60	180	3	1.2%
TCC_125	装具の装着を介助する	140.0	91.7	60	240	3	1.2%
TCC_100	体位変換一部介助	138.3	77.7	60	360	23	8.9%
TCC_154	寝具、リネン物品準備	138.3	124.6	60	540	23	8.9%
TCC_207	中心静脈内注射の準備等	136.4	217.5	48	780	11	4.3%
TCC_008	うがい	133.3	103.0	60	360	9	3.5%
TCC_018	必要物品準備	132.5	90.6	20	480	48	18.6%
TCC_059	排尿時の見守り	130.6	104.4	60	420	17	6.6%
TCC_054	車椅子から便器便座への移乗介助	128.6	81.0	60	300	14	5.4%
TCC_073	排便後の始末	128.0	115.3	60	420	15	5.8%
TCC_253	レントゲン検査等の準備等	124.3	68.5	60	300	14	5.4%
TCC_259	腎クリアランスの説明・実施	120.0	42.4	60	180	5	1.9%
TCC_038	浴槽内リフトから車椅子へ	120.0	120.0	60	300	4	1.6%
TCC_075	ポータブルトイレの準備・後始末	120.0	0.0	120	120	4	1.6%
TCC_090	食間食の見守り	120.0	0.0	120	120	2	0.8%
TCC_037	車椅子から浴槽内リフト等へ	120.0		120	120	1	0.4%
TCC_047	リフトの操作、移動の介助	120.0		120	120	1	0.4%
TCC_063	膀胱訓練の準備、後始末等	120.0		120	120	1	0.4%

TCC_089	食間食の部分介助	120.0		120	120	1	0.4%
TCC_172	洗濯機等の準備、操作、手入れ	120.0		120	120	1	0.4%
TCC_337	歩行訓練:口頭指示、見守り	120.0		120	120	1	0.4%
TCC_509	申請書類の記入、提出	120.0		120	120	1	0.4%
TCC_267	手洗い、消毒液の交換	118.4	116.1	6	606	38	14.7%
TCC_203	坐薬の挿入	115.4	75.7	60	300	26	10.1%
TCC_155	寝具、リネン物品後始末	114.4	147.6	18	840	31	12.0%
TCC_166	日用品、衣服の名前付け	112.5	86.0	60	300	8	3.1%
TCC_102	褥創防止具使用等	110.8	41.3	60	180	13	5.0%
TCC_093	飲み物摂取介助	108.0	72.4	60	300	15	5.8%
TCC_158	床頭台を整頓	107.0	69.4	30	300	23	8.9%
TCC_263	検査用物品の準備・後始末	106.6	148.8	8	720	49	19.0%
TCC_065	排尿時必要物品準備	105.0	80.5	30	360	14	5.4%
TCC_235	点眼液・眼用軟膏の処置	105.0	57.9	60	240	12	4.7%
TCC_107	ベッドからの昇降介助	105.0	57.4	60	180	4	1.6%
TCC_417	施設の設備や機器の保守	104.7	165.3	5	900	35	13.6%
TCC_144	患者からのコール等による移動	103.0	82.5	30	420	53	20.5%
TCC_041	浴槽外から浴槽内への移乗介助	100.0	69.3	60	180	3	1.2%
TCC_084	えんげ困難の援助	100.0	69.3	60	180	3	1.2%
TCC_411	医療、行政担当者との連絡	98.4	71.2	30	300	25	9.7%
TCC_053	衣服を整える	96.9	65.9	60	300	26	10.1%
TCC_066	排尿頻度、量、間隔のチェック	96.3	101.3	15	780	76	29.5%
TCC_022	必要物品準備	96.0	53.7	60	180	5	1.9%
TCC_004	洗面全介助	94.3	40.6	60	180	21	8.1%
TCC_159	オーバーテーブルの準備・後始末	92.7	41.3	60	180	11	4.3%
TCC_023	使用物品の後始末	90.0	60.0	60	180	4	1.6%
TCC_042	浴槽内から浴槽外への移乗介助	90.0	60.0	60	180	4	1.6%
TCC_127	マッサージ、さする	90.0	60.0	60	180	4	1.6%
TCC_233	ギプス巻き等の後始末	90.0	42.4	60	120	2	0.8%
TCC_049	衣服等の準備(靴下、靴含む)	89.1	68.6	20	360	66	25.6%
TCC_011	必要物品準備	87.8	64.6	9	300	26	10.1%
TCC_009	入れ歯の手入れ	85.7	47.2	60	180	7	2.7%
TCC_010	口唇の乾燥を防ぐ	84.0	32.9	60	120	5	1.9%
TCC_032	浴槽、リフトへの誘導	84.0	32.9	60	120	5	1.9%
TCC_094	経口栄養の準備	84.0	88.5	30	240	5	1.9%
TCC_050	更衣動作の見守り、指示	81.2	40.8	30	180	17	6.6%
TCC_268	隔離及びその解除に伴う準備等	80.0	68.6	24	180	6	2.3%
TCC_402	レクリエーション活動中の援助	80.0	0.0	80	80	6	2.3%
TCC_048	浴室・浴槽の清掃、洗浄	80.0	34.6	60	120	3	1.2%
TCC_157	物品をとってあげる	78.0	40.5	60	180	10	3.9%
TCC_135	(夜間)巡視、容態観察	77.9	86.0	12	880	218	84.5%
TCC_418	注射伝票、消毒薬等の注文等	74.0	109.9	20	480	22	8.5%
TCC_002	洗面動作の指示	73.8	95.9	20	360	13	5.0%
TCC_249	検査の準備・後始末	72.7	102.7	4	600	80	31.0%
TCC_269	使用物品の消毒等	72.6	42.8	20	200	19	7.4%
TCC_001	洗面所までの誘導	72.0	25.3	60	120	10	3.9%
TCC_115	車椅子から椅子等への移乗介助	72.0	26.8	60	120	5	1.9%
TCC_092	飲み物の用意	71.5	103.8	9	660	68	26.4%
TCC_415	勤務表・日課表等の作成等	70.0	84.4	4	300	30	11.6%
TCC_091	食間食の後始末等	70.0	34.6	60	180	12	4.7%
TCC_171	洗濯物を集める	68.6	37.6	30	150	7	2.7%
TCC_139	伝言の代行	65.5	22.5	30	120	11	4.3%

TCC_003	洗面一部介助	65.1	36.7	30	180	35	13.6%
TCC_005	必要物品準備	65.0	59.0	5	240	36	14.0%
TCC_085	食事の後始末、配茶後の後始末	64.1	84.4	5	630	223	86.4%
TCC_086	食事摂取量・水分量測定	62.6	55.4	7	280	119	46.1%
TCC_162	採光・防音調整	61.4	57.2	10	300	43	16.7%
TCC_020	洗髪一部介助	60.0	0.0	60	60	3	1.2%
TCC_072	必要物品準備	60.0	0.0	60	60	3	1.2%
TCC_104	使用物品後始末	60.0	0.0	60	60	3	1.2%
TCC_113	床・マットから、車椅子へ	60.0	0.0	60	60	3	1.2%
TCC_219	術後の肺理学療法	60.0	0.0	60	60	3	1.2%
TCC_095	経口栄養の実施	60.0	0.0	60	60	2	0.8%
TCC_103	必要物品準備	60.0	0.0	60	60	2	0.8%
TCC_175	洗濯物をたたむ、洗濯物の整理	60.0	0.0	60	60	2	0.8%
TCC_176	洗濯物の病室への配布等を行う	60.0	0.0	60	60	2	0.8%
TCC_033	ストレッチャーから浴槽内リフト	60.0		60	60	1	0.4%
TCC_071	人工肛門のケアの準備、後始末	60.0		60	60	1	0.4%
TCC_116	椅子等から車椅子への移乗介助	60.0		60	60	1	0.4%
TCC_223	人工呼吸器使用中の観察	60.0		60	60	1	0.4%
TCC_228	透析関連のケア	60.0		60	60	1	0.4%
TCC_260	糖負荷試験の準備・説明・実施	60.0		60	60	1	0.4%
TCC_310	動作訓練の内容や手順の説明	60.0		60	60	1	0.4%
TCC_316	起き上がり訓練：口頭指示見守り	60.0		60	60	1	0.4%
TCC_325	立位訓練：口頭指示、見守り	60.0		60	60	1	0.4%
TCC_506	自己注射の指導・管理等	60.0		60	60	1	0.4%
TCC_511	応急処置等	60.0		60	60	1	0.4%
TCC_012	使用物品の後始末	52.2	53.8	6	180	23	8.9%
TCC_420	処置室、器材室の清掃	50.5	79.6	10	300	22	8.5%
TCC_270	汚物・注射針等の処理廃棄	49.5	43.4	8	188	34	13.2%
TCC_006	使用物品の後始末	41.7	47.8	5	180	23	8.9%
TCC_096	経口栄養の後始末	40.0	17.3	30	60	3	1.2%
TCC_214	薬品戸棚、与薬車の管理等	39.3	40.2	5	240	41	15.9%
TCC_342	日常生活動作の評価	30.0	0.0	30	30	4	1.6%
TCC_261	脳波の準備・実施後のケア	30.0	0.0	30	30	2	0.8%
TCC_140	新聞、手紙、雑誌等の配布	27.9	20.6	12	120	37	14.3%



### 3) 他機関との業務内容提供時間の比較

平均降順

急性期病院	平均値
カーデクス、看護記録等	1495.5
死後のケア	780.0
術前処置の準備等	754.3
職員間の連絡	682.7
エコーの検査の準備・介助後始末	660.0
ケース会議	634.8
洗身全介助	634.3
その他の問題行動への対応	590.0
継続的な評価を伴うモニター監視	588.0
脳・神経系の観察・測定	582.9
ストレッチャーによる移動	545.0
申し送り	496.4
車椅子による移動の介助	496.0
吸引の実施・準備・後始末	491.9
食べ物を食べさせる	488.0
病歴や生活に関する情報収集	486.9
泌尿科処置の準備・実施・後始末	470.0
持続吸引等のカテーテルの管理	464.3
全身清拭	443.1
排尿動作援助	433.3

老人保健施設	平均値
吸引の実施・準備・後始末	472.5
食べ物を口にもって行って食べさせる	439.8
おむつ除去、装着	433.6
ケース会議、ケアに関する打ち合わせ	396.8
通院・入院・受診援助、付き添い	392.2
日常会話、声かけ	360.0
膀胱洗浄の準備・実施、後始末	340.7
経管栄養の実施	338.8
点滴の実施、中心静脈栄養(IVH)	327.3
神経筋促通手技など	307.5
気管切開、気管切開口のケア	300.0
車椅子による移動の介助	295.3
経管栄養の後始末	278.6
心電図・呼吸機能検査	278.0
点滴中のケア、IVH・輸血の滴下の調整	276.7
経管栄養(経鼻、胃瘻)の準備	262.5
散髪; 準備・後始末含む	240.0
マッサージ	237.3
関節可動域訓練	237.1
記録(カーデクス、台帳など)	229.3

療養型病床群	平均値
死後の処置	2080.0
食べ物を口にもって行って食べさせる	692.6
日常会話、声かけ	582.7
おむつ除去、装着	520.0
記録(カーデクス、台帳など)	441.9
吸引の実施・準備・後始末	423.1
ケース会議、ケアに関する打ち合わせ	422.5
発声・発語器官の運動をさせる	394.7
革・竹・藤細工、編み物など	390.6
職員会議、その他の会議	390.0
散髪; 準備・後始末含む	387.6
職員間の連絡、打ち合わせ	371.2
関節可動域訓練	365.2
入浴動作訓練	330.0
経管栄養の実施	306.5
膀胱洗浄の準備・実施、後始末	294.8
車椅子による移動の介助	283.5
歩行訓練: 口頭指示、見守り	268.6
通院・入院・受診援助、付き添い	262.9
更衣動作の全介助(靴下、靴含む)	259.7

特別養護老人ホーム	平均値
通院・入院・受診援助、付き添い	1217.7
重傷・危篤時の看護	870.0
食べ物を口にもって行って食べさせる	644.0
おむつ除去、装着	451.5
胸腔内持続吸引など	402.9
人工肛門のケア・後始末	378.0
買い物の付き添い	338.6
心電図・呼吸機能検査	330.0
経口栄養の実施	309.4
散歩	309.0
日常会話、声かけ	307.2
導尿、膀胱・膀胱瘻留置カテーテルの交換	303.0
経管栄養の実施	279.0
車椅子による移動の介助	276.4
歩行訓練: かなり介助して	273.0
吸引の実施・準備・後始末	272.7
バランス訓練: 部分介助	270.0
検査用物品の準備・後始末	240.0
職員自身の食事、休憩、トイレなど	229.5
徘徊老人への対応、探索	221.3

発生率降順

急性期病院	発生率
カーデクス、看護記録等	99.6%
職員間の連絡	99.2%
申し送り	99.2%
ケース会議	98.4%
食事の準備	94.6%
脳・神経系の観察・測定	92.6%
入院カルテ記入整理等	90.3%
ニード、訴えを知る	89.5%
食事の後始末、配茶後の後始末	86.4%
(夜間)巡視、容態観察	84.5%
医師からの指示を受ける	75.6%
日常会話、声かけ	70.5%
処方箋と処方薬の照合	59.7%
職員自身の移動	58.9%
点滴、中心静脈栄養の準備等	53.1%
病室内の掃除	53.1%
薬を患者に配布	50.8%
点滴・IVHの滴下の調整等	46.9%
点滴、中心静脈栄養の後始末	46.1%
食事摂取量・水分量測定	46.1%

療養型病床群	発生率
日常会話、声かけ	99.50%
バイタルサインのチェック	98.90%
食事の準備	95.80%
薬を患者に配布	94.90%
記録(カーデクス、台帳など)	93.10%
食事の後始末、下膳	88.60%
寝具を整える、ベッドメイキング	88.00%
職員間の連絡	85.90%
(夜間)巡視、容態観察	81.50%
飲み物の用意	72.50%
更衣動作の全介助	72.00%
おむつ除去、装着	70.50%
車椅子による移動の介助	67.80%
居室内の掃除	66.80%
処方箋と処方薬の照合	66.70%
職員自身の移動	63.30%
部分清拭	61.60%
食事摂取量・水分量チェック	59.60%
寝具、リネン交換	58.90%
衣服を整える	55.00%

老人保健施設	発生率
日常会話、声かけ	98.70%
食事の準備	92.40%
バイタルサインのチェック	89.30%
薬を患者に配布	85.10%
食事の後始末、下膳	76.30%
車椅子による移動の介助	73.10%
記録(カーデクス、台帳など)	73.00%
巡視、容態観察	71.60%
飲み物の用意	62.50%
おやつ準備	61.10%
職員間の連絡	55.00%
寝具を整える、ベッドメイキング	54.10%
更衣動作の全介助	53.00%
更衣動作の一部介助	52.40%
ニード、訴えを知る	51.40%
おむつ除去、装着	50.50%
職員自身の移動	46.20%
ベッドから、車椅子へ	44.70%
居室内の掃除	44.00%
レクリエーション活動中の援助	43.50%

特別養護老人ホーム	発生率
日常会話、声かけ	97.00%
食事の準備	93.20%
飲み物の用意	83.40%
食事の後始末、下膳	80.20%
薬を患者に配布	79.40%
更衣動作の全介助	69.00%
おむつ除去、装着	67.20%
寝具を整える	67.20%
巡視、容態観察	64.50%
車椅子による移動の介助	64.20%
記録(カーデクス、台帳など)	60.00%
飲み物摂取介助	56.20%
陰部洗浄	53.10%
バイタルサインのチェック	52.80%
部分清拭	52.60%
おやつ準備	52.20%
衣服等の準備;靴下、靴含む	52.10%
職員自身の移動	50.50%
洗身一部介助	49.00%
居室内の掃除	48.90%

## 第5章 看護関連職員が提供している看護業務内容時間

### 1. 多く提供されている看護業務内容（発生率）

3病院6病棟で行われている看護業務の発生率80%以上のケアは「職員自身の食事、休憩、トイレ等」、「職員間の連絡」、「職員自身の移動」、「入院カルテ記入整理等」、「ケース会議」、「カーデクス、看護記録等」、「ニード、訴えを知る」、「申し送り」、「日常会話、声かけ」であった。

これら9のケアのうち、大分類コード「身の回りの世話」に含まれるのは「ニード、訴えを知る」、「日常会話、声かけ」であった。

大分類コード「行事、連絡、報告、会議、研修など」に含まれるものは「職員自身の食事、休憩、トイレ等」、「職員間の連絡」、「職員自身の移動」、「入院カルテ記入整理等」、「ケース会議」、「カーデクス、看護記録等」、「申し送り」であった。

A 病院で行われている看護業務の発生率80%以上のケアは「職員自身の食事、休憩、トイレ等」、「ケース会議」、「職員間の連絡」、「入院カルテ記入整理等」、「ニード、訴えを知る」、「職員自身の移動」、「カーデクス、看護記録等」、「申し送り」、「日常会話、声かけ」、「ナースコールの受理応答」、「車椅子から、ベッドへ」であった。

これら11のケアのうち、大分類コード「身の回りの世話」に含まれるのは「ニード、訴えを知る」、「日常会話、声かけ」、「ナースコールの受理応答」、「車椅子から、ベッドへ」であった。

大分類コード「行事、連絡、報告、会議、研修など」に含まれるものは「職員自身の食事、休憩、トイレ等」、「ケース会議」、「職員間の連絡」、「職員自身の移動」、「カーデクス、看護記録等」、「申し送り」であった。

B 病院で行われている看護業務の発生率80%以上のケアは「職員自身の食事、休憩、トイレ等」、「ケース会議」、「脳・神経系の観察・測定」、「職員間の連絡」、「ニード、訴えを知る」、「寝具を整える」、「カーデクス、看護記録等」、「職員自身の移動」、「手洗い、消毒液の交換」、「入院カルテ記入整理等」、「吸引の実施・準備・後始末」、「医師からの指示を受ける」、「日常会話、声かけ」、「車椅子の操作、準備等」、「ストレッチャーから、ベッドへ」、「申し送り」、「処方箋と処方薬の照合」、「点滴、中心静脈栄養の準備等」、「職員の着替え」、「点滴・IVHの滴下の調整等」、「温・冷あん法の準備、後始末等」、「体位変換全介助」、「ストレッチャーによる移動」、「おむつ除去、装着」、「薬を患者に配布」、「ギャッチベッドの操作」、「点滴、中心静脈栄養の実施」、「家族への連絡・応対等」であった。

これら16のケアのうち、大分類コード「身の回りの世話」に含まれるのは「脳・神経

系の観察・測定」、「ニード、訴えを知る」、「寝具を整える」、「日常会話、声かけ」、「車椅子の操作、準備等」、「ストレッチャーから、ベッドへ」、「体位変換全介助」「ストレッチャーによる移動」、「おむつ除去、装着」、「ギャッチベッドの操作」であった。

大分類コード「与薬・治療・処置」に含まれるのは「手洗い、消毒液の交換」、「吸引の実施・準備・後始末」、「処方箋と処方薬の照合」、「点滴、中心静脈栄養の準備等」、「点滴・IVHの滴下の調整等」、「温・冷あん法の準備、後始末等」、「薬を患者に配布」、「点滴、中心静脈栄養の実施」であった。

大分類コード「行事、連絡、報告、会議、研修など」に含まれるものは「職員自身の食事、休憩、トイレ等」、「ケース会議」、「職員間の連絡」「カーデクス、看護記録等」、「職員自身の移動」、「入院カルテ記入整理等」、「医師からの指示を受ける」、「申し送り」、「職員の着替え」、「家族への連絡対応等」であった。

C-1 病院で行われている看護業務の発生率80%以上のケアは「カーデクス、看護記録等」、「職員自身の食事、休憩、トイレ等」、「職員間の連絡」、「職員の着替え」、「職員自身の移動」、「入院カルテ記入整理等」、「ニード、訴えを知る」、「ケース会議」、「申し送り」であった。

これら9のケアのうち、大分類コード「身の回りの世話」に含まれるのは「ニード、訴えを知る」であった。

大分類コード「行事、連絡、報告、会議、研修など」に含まれるものは「カーデクス、看護記録等」、「職員自身の食事、休憩、トイレ等」、「職員間の連絡」、「職員の着替え」、「職員自身の移動」、「入院カルテ記入整理等」、「ケース会議」、「申し送り」であった。

C-2 病院で行われている看護業務の発生率80%以上のケアは「職員自身の食事、休憩、トイレ等」、「職員間の連絡」、「職員自身の移動」、「入院カルテ記入整理等」、「職員の着替え」、「カーデクス、看護記録等」、「ケース会議」、「ニード、訴えを知る」、「手洗い、消毒液の交換」であった。

これら9のケアのうち、大分類コード「身の回りの世話」に含まれるのは「ニード、訴えを知る」であった。

大分類コード「与薬・治療・処置」に含まれるのは「手洗い、消毒液の交換」であった。

大分類コード「行事、連絡、報告、会議、研修など」に含まれるものは「職員自身の食事、休憩、トイレ等」、「職員間の連絡」、「職員自身の移動」、「入院カルテ記入整理等」、「職員の着替え」、「カーデクス、看護記録等」、「ケース会議」であった。

C-3 病院で行われている看護業務の発生率80%以上のケアは「職員自身の食事、休憩、トイレ等」、「職員間の連絡」、「ケース会議」、「職員自身の移動」、「入院カルテ記入整理等」、「職員の着替え」、「カーデクス、看護記録等」、「申し送り」、「ニード、訴えを知る」、

「病室内の掃除」、「温・冷あん法の準備、後始末等」であった。

これら11のケアのうち、大分類コード「身の回りの世話」に含まれるのは「ニード、訴えを知る」、「病室内の掃除」であった。

大分類コード「与薬・治療・処置」に含まれるのは「温・冷あん法の準備、後始末等」であった。

大分類コード「行事、連絡、報告、会議、研修など」に含まれるものは「職員自身の食事、休憩、トイレ等」、「職員間の連絡」、「ケース会議」、「職員自身の移動」、「入院カルテ記入整理等」、「職員の着替え」、「カーデクス、看護記録等」、「申し送り」であった。

C-4 病院で行われている看護業務の発生率80%以上のケアは「職員自身の食事、休憩、トイレ等」、「職員間の連絡」、「職員自身の移動」、「職員の着替え」、「カーデクス、看護記録等」、「入院カルテ記入整理等」、「ケース会議」、「手洗い、消毒液の交換」、「日常会話、声かけ」であった。

これら9のケアのうち、大分類コード「身の回りの世話」に含まれるのは「日常会話、声かけ」であった。

大分類コード「与薬・治療・処置」に含まれるのは「手洗い、消毒液の交換」であった。大分類コード「行事、連絡、報告、会議、研修など」に含まれるものは「職員自身の食事、休憩、トイレ等」、「職員間の連絡」、「職員自身の移動」、「職員の着替え」、「カーデクス、看護記録等」、「入院カルテ記入整理等」、「ケース会議」であった。

表 5.1.1 職員が提供している業務内容時間（3病院 6病棟）

		平均値	標準偏差	最小値	最大値	N	発生率
T_SUM	トータルケア秒数	42651.8	9760.9	31117	63972	93	100.0%
TCC_427	職員自身の食事、休憩、トイレ等	4493.5	1627.9	2160	11220	93	100.0%
TCC_408	職員間の連絡	3140.9	2328.9	360	12480	92	98.9%
TCC_424	職員自身の移動	1637.6	1272.1	60	5940	90	96.8%
TCC_414	入院カルテ記入整理等	1525.1	2691.4	60	13443	88	94.6%
TCC_412	ケース会議	2484.5	1634.2	60	7740	87	93.5%
TCC_413	カーデクス、看護記録等	5596.1	3600.7	60	18180	86	92.5%
TCC_142	ニード、訴えを知る	1178.6	1292.3	60	8400	84	90.3%
TCC_410	申し送り	1912.7	1159.3	60	4980	78	83.9%
TCC_141	日常会話、声かけ	429.2	340.1	60	1620	78	83.9%
TCC_425	職員の着替え	545.7	266.9	60	1260	74	79.6%
TCC_136	脳・神経系の観察・測定	2091.7	1457.5	60	6000	72	77.4%
TCC_267	手洗い、消毒液の交換	448.7	335.6	60	1680	71	76.3%
TCC_209	点滴、中心静脈栄養の準備等	1073.5	1011.5	60	4120	67	72.0%
TCC_211	点滴・IVHの滴下の調整等	673.4	631.0	60	3060	67	72.0%
TCC_143	ナースコールの受理応答	313.4	217.5	60	960	67	72.0%
TCC_201	処方箋と処方薬の照合	636.2	631.2	60	2283	64	68.8%
TCC_409	医師からの指示を受ける	1007.4	1694.9	60	7200	62	66.7%
TCC_213	点滴、中心静脈栄養の後始末	441.3	371.3	60	1920	62	66.7%
TCC_224	温・冷あん法の準備、後始末等	432.8	358.9	60	1380	61	65.6%
TCC_407	家族への連絡・応対等	282.3	308.2	60	1560	61	65.6%
TCC_152	寝具を整える	304.0	320.9	60	1680	60	64.5%
TCC_146	手術前指導のオリエンテーション	402.1	416.0	60	2100	57	61.3%
TCC_202	薬を患者に配布	523.9	484.8	60	2460	56	60.2%
TCC_080	食事の準備	1076.1	1661.4	60	7680	55	59.1%
TCC_210	点滴、中心静脈栄養の実施	583.6	679.4	60	3120	55	59.1%
TCC_147	患者自身への教育・心理的支援	458.9	432.8	60	1980	54	58.1%
TCC_428	職員同士の私的会話	428.2	525.4	60	3000	51	54.8%
TCC_163	病室内の掃除	1095.8	1348.3	60	7380	50	53.8%
TCC_234	褥創、外科創等の処置等	474.0	435.9	60	1920	50	53.8%
TCC_085	食事の後始末、配茶後の後始末	558.7	847.8	60	3616	48	51.6%
TCC_245	採取の準備・後始末	414.6	434.0	60	1720	48	51.6%
TCC_417	施設の設備や機器の保守	362.8	416.1	60	1920	46	49.5%
TCC_420	処置室、器材室の清掃	997.3	1965.2	60	9840	45	48.4%
TCC_216	吸入療法・ネブライザー準備等	532.9	595.2	60	3120	45	48.4%
TCC_114	車椅子の操作、準備等	242.7	274.3	60	1320	45	48.4%
TCC_120	車椅子による移動の介助	535.9	682.2	60	3300	44	47.3%
TCC_249	検査の準備・後始末	286.5	343.3	60	2040	44	47.3%
TCC_418	注射伝票、消毒薬等の注文等	837.6	930.0	60	3960	43	46.2%
TCC_086	食事摂取量・水分量測定	262.7	467.5	60	2760	41	44.1%
TCC_109	車椅子から、ベッドへ	136.1	125.2	60	660	41	44.1%
TCC_262	その他の検査説明・介助・後始末	421.5	686.5	60	3420	40	43.0%
TCC_205	静脈内注射の準備等	396.3	384.4	60	1680	40	43.0%
TCC_111	ストレッチャーから、ベッドへ	222.0	190.3	60	900	40	43.0%
TCC_051	更衣動作の一部介助	213.8	163.3	60	540	39	41.9%
TCC_415	勤務表・日課表等の作成等	1455.9	1997.5	60	8880	38	40.9%
TCC_244	便、尿等採取の実施	486.3	411.9	60	2340	38	40.9%
TCC_064	留置カテーテルの観察等	372.7	310.9	60	1500	38	40.9%
TCC_018	必要物品準備	224.2	205.8	60	1140	38	40.9%
TCC_265	診察の介助・準備・後始末	858.5	903.3	60	3840	37	39.8%

TCC_108	ベッドから、車椅子へ	133.0	72.3	60	360	37	39.8%
TCC_422	夜勤時の待機	1526.7	2299.3	60	9000	36	38.7%
TCC_135	(夜間)巡視、容態観察	610.2	419.1	60	1440	36	38.7%
TCC_215	吸引の実施・準備・後始末	555.6	601.9	60	3013	36	38.7%
TCC_117	歩行の見守り	216.7	177.0	60	960	36	38.7%
TCC_217	酸素吸入の準備・実施・後始末	183.3	151.1	60	720	36	38.7%
TCC_419	職員室の整理・整頓、掃除	300.0	331.5	60	1440	35	37.6%
TCC_155	寝具、リネン物品後始末	195.6	195.0	60	966	35	37.6%
TCC_105	起居の援助	193.7	152.0	60	600	35	37.6%
TCC_049	衣服等の準備(靴下、靴含む)	185.1	174.2	60	900	35	37.6%
TCC_076	おむつ除去、装着	381.2	279.0	60	960	34	36.6%
TCC_066	排尿頻度、量、間隔のチェック	234.7	232.3	60	1140	34	36.6%
TCC_263	検査用物品の準備・後始末	208.4	235.8	60	960	34	36.6%
TCC_144	患者からのコール等による移動	196.4	156.8	60	720	33	35.5%
TCC_092	飲み物の用意	158.3	144.1	60	663	33	35.5%
TCC_121	ストレッチャーによる移動	532.5	406.6	60	1560	32	34.4%
TCC_149	病歴や生活に関する情報収集	816.8	742.6	60	2760	31	33.3%
TCC_153	寝具、リネン交換	608.4	1030.4	60	5241	31	33.3%
TCC_058	排尿動作援助	280.6	215.4	60	960	31	33.3%
TCC_204	皮下・筋肉注射の準備等	345.5	232.2	60	840	29	31.2%
TCC_162	採光・防音調整	140.7	83.7	60	360	29	31.2%
TCC_178	患者の送迎、病室まで案内等	199.3	191.9	60	900	28	30.1%
TCC_411	医療、行政担当者との連絡	184.3	167.3	60	660	28	30.1%
TCC_206	持続的静脈内注射の準備等	738.0	776.9	60	3000	27	29.0%
TCC_013	部分清拭	237.8	178.1	60	600	27	29.0%
TCC_101	体位変換全介助	431.5	443.8	60	1560	26	28.0%
TCC_052	更衣動作の全介助	357.7	267.5	60	900	26	28.0%
TCC_106	ギャッチベッドの操作	242.3	185.5	60	780	26	28.0%
TCC_154	寝具、リネン物品準備	205.4	206.6	60	960	26	28.0%
TCC_079	おむつの後始末	163.8	141.5	60	540	26	28.0%
TCC_016	陰部洗浄、肛門部洗浄(坐浴)	367.2	350.0	60	1260	25	26.9%
TCC_110	ベッドから、ストレッチャーへ	273.6	240.0	60	900	25	26.9%
TCC_019	使用物品の後始末	240.0	143.9	60	600	25	26.9%
TCC_061	尿収器の後始末	112.8	78.1	60	360	25	26.9%
TCC_238	持続吸引等のカテーテルの管理	502.5	579.2	60	2160	24	25.8%
TCC_165	衣服、日用品整理	165.0	133.9	60	540	24	25.8%
TCC_053	衣服を整える	130.0	96.4	60	360	24	25.8%
TCC_214	薬品戸棚、与薬車の管理等	303.9	472.5	60	2345	23	24.7%
TCC_269	使用物品の消毒等	187.8	212.8	60	780	23	24.7%
TCC_158	床頭台を整頓	143.5	106.6	60	480	23	24.7%
TCC_203	坐薬の挿入	138.3	110.7	60	480	23	24.7%
TCC_145	励まし、慰め、術後の心理的ケア	379.1	543.1	60	2040	22	23.7%
TCC_100	体位変換一部介助	185.5	139.7	60	420	22	23.7%
TCC_059	排尿時の見守り	114.5	61.2	60	240	22	23.7%
TCC_011	必要物品準備	120.1	80.5	60	360	21	22.6%
TCC_212	輸液・輸血中の固定等	396.0	381.7	60	1260	20	21.5%
TCC_177	その他の見守り	195.0	150.6	60	720	20	21.5%
TCC_270	汚物・注射針等の処理廃棄	153.2	104.3	60	364	20	21.5%
TCC_014	全身清拭	606.3	352.6	60	1320	19	20.4%
TCC_060	排尿後の後始末	167.4	129.0	60	540	19	20.4%
TCC_005	必要物品準備	186.7	123.3	60	420	18	19.4%
TCC_118	歩行の介助	156.7	127.1	60	480	18	19.4%

TCC_057	便器便座から車椅子への移乗介助	106.7	86.2	60	360	18	19.4%
TCC_093	飲み物摂取介助	103.3	73.6	60	300	18	19.4%
TCC_097	経管栄養(経鼻、胃瘻)の準備	257.6	165.4	60	600	17	18.3%
TCC_133	抑制帯の脱着、拘束着の鍵の開閉	528.8	344.5	120	1140	16	17.2%
TCC_148	家族への教育・心理的支援	228.8	147.3	60	600	16	17.2%
TCC_054	車椅子から便器便座への移乗介助	112.5	48.4	60	180	16	17.2%
TCC_012	使用物品の後始末	86.3	48.8	60	180	16	17.2%
TCC_077	おむつの点検	212.0	106.0	60	360	15	16.1%
TCC_098	経管栄養の実施	212.0	119.7	60	480	15	16.1%
TCC_091	食間食の後始末等	168.0	250.7	60	1020	15	16.1%
TCC_423	夜勤者の仮眠	6372.9	1429.8	1860	7800	14	15.1%
TCC_239	術前処置の準備等	758.6	674.6	60	2100	14	15.1%
TCC_007	口腔清潔(歯みがき等)	402.9	238.2	60	780	14	15.1%
TCC_004	洗面全介助	197.1	127.7	60	420	14	15.1%
TCC_031	浴室準備、シャワー椅子の準備	171.4	99.4	60	360	14	15.1%
TCC_065	排尿時必要物品準備	141.4	114.3	60	420	14	15.1%
TCC_159	オーバーテーブルの準備・後始末	98.6	50.5	60	180	14	15.1%
TCC_082	食事部分介助	387.7	321.8	120	960	13	14.0%
TCC_257	内視鏡検査の説明等	267.7	275.6	60	1020	13	14.0%
TCC_099	経管栄養の後始末	184.6	223.8	60	900	13	14.0%
TCC_248	尿比重、尿糖等の検査	175.4	99.4	60	360	13	14.0%
TCC_073	排便後の始末	152.3	131.0	60	480	13	14.0%
TCC_235	点眼液・眼用軟膏の処置	120.0	73.5	60	240	13	14.0%
TCC_006	使用物品の後始末	106.2	74.1	60	300	13	14.0%
TCC_421	院内・施設内研修の指導など	590.0	653.7	60	2280	12	12.9%
TCC_081	食事中の見守り	375.0	634.5	60	2220	12	12.9%
TCC_171	洗濯物を集める	325.0	257.7	60	960	12	12.9%
TCC_067	排便動作援助	215.0	198.9	120	780	12	12.9%
TCC_173	洗濯物を手洗いする	210.0	148.1	60	480	12	12.9%
TCC_074	さしこみ便器の後始末	200.0	181.5	60	660	12	12.9%
TCC_252	心電図検査等の準備等	200.0	190.3	60	600	12	12.9%
TCC_050	更衣動作の見守り、指示	115.0	69.9	60	300	12	12.9%
TCC_083	食べ物を食べさせる	665.5	937.8	60	3360	11	11.8%
TCC_003	洗面一部介助	229.1	252.9	60	840	11	11.8%
TCC_266	予防着、ガウンテクニックつける	229.1	146.5	120	540	11	11.8%
TCC_253	レントゲン検査等の準備等	174.5	135.4	60	480	11	11.8%
TCC_048	浴室・浴槽の清掃、洗浄	147.3	111.8	60	360	11	11.8%
TCC_161	換気・温度調節	141.8	157.1	60	600	11	11.8%
TCC_102	褥創防止具使用等	130.9	64.7	60	240	11	11.8%
TCC_175	洗濯物をたたむ、洗濯物の整理	708.0	866.6	120	3060	10	10.8%
TCC_264	継続的な評価を伴うモニター監視	450.0	411.1	120	1200	10	10.8%
TCC_078	おむつ交換の必要物品準備	192.0	191.4	60	540	10	10.8%
TCC_160	ベッド柵つけはずし	180.0	275.7	60	960	10	10.8%
TCC_222	気管切開、気管切開口のケア等	168.0	93.0	60	360	10	10.8%
TCC_024	結髪・整髪(準備・後始末含む)	150.0	90.6	60	360	10	10.8%
TCC_008	うがい	132.0	73.8	60	300	10	10.8%
TCC_062	ポータブルトイレの準備・後始末	114.0	44.3	60	180	10	10.8%
TCC_134	その他の問題行動への対応	413.3	662.3	60	1980	9	9.7%
TCC_021	洗髪全介助	346.7	163.7	60	600	9	9.7%
TCC_172	洗濯機等の準備、操作、手入れ	293.3	286.9	60	720	9	9.7%
TCC_208	硬膜外注入等	293.3	293.1	60	720	9	9.7%
TCC_207	中心静脈内注射の準備等	173.3	145.3	60	480	9	9.7%



TCC_001	洗面所までの誘導	86.7	43.6	60	180	9	9.7%
TCC_157	物品をとってあげる	86.7	43.6	60	180	9	9.7%
TCC_027	髭剃り等の準備、後始末	390.0	297.4	60	1020	8	8.6%
TCC_087	おやつ準備	315.0	365.3	60	1080	8	8.6%
TCC_015	手指浴・足浴	277.5	295.6	60	780	8	8.6%
TCC_119	車椅子による移動の見守り	135.0	83.3	60	300	8	8.6%
TCC_055	ベッドからトイレへの移乗介助	120.0	78.6	60	240	8	8.6%
TCC_009	入れ歯の手入れ	97.5	55.0	60	180	8	8.6%
TCC_231	泌尿科処置の準備・実施・後始末	420.0	431.3	60	1260	7	7.5%
TCC_229	膀胱瘻留置カテーテルの交換	137.1	45.4	60	180	7	7.5%
TCC_139	伝言の代行	111.4	72.9	60	240	7	7.5%
TCC_056	トイレからベッドへの移乗介助	102.9	45.4	60	180	7	7.5%
TCC_044	洗身一部介助	530.0	492.5	120	1440	6	6.5%
TCC_070	浣腸の準備・実施・後始末	360.0	245.9	60	780	6	6.5%
TCC_130	徘徊老人への対応、探索	278.0	229.0	60	660	6	6.5%
TCC_046	浴室内の監視	270.0	172.9	60	540	6	6.5%
TCC_002	洗面動作の指示	220.0	129.6	60	360	6	6.5%
TCC_218	タッピング、体位排痰の実施等	190.0	261.3	60	720	6	6.5%
TCC_075	ポータブルトイレの準備・後始末	90.0	32.9	60	120	6	6.5%
TCC_010	口唇の乾燥を防ぐ	80.0	31.0	60	120	6	6.5%
TCC_045	洗身全介助	888.0	866.8	300	2400	5	5.4%
TCC_250	院内の検査等への付き添い	360.0	339.4	60	900	5	5.4%
TCC_166	日用品、衣服の名前付け	288.0	177.0	120	540	5	5.4%
TCC_069	排便の準備・実施・後始末	144.0	156.5	60	420	5	5.4%
TCC_259	腎クリアランスの説明・実施	120.0	42.4	60	180	5	5.4%
TCC_038	浴槽内リフトから車椅子へ	108.0	107.3	60	300	5	5.4%
TCC_022	必要物品準備	96.0	53.7	60	180	5	5.4%
TCC_127	マッサージ、さする	84.0	53.7	60	180	5	5.4%
TCC_115	車椅子から椅子等への移乗介助	72.0	26.8	60	120	5	5.4%
TCC_140	新聞、手紙、雑誌等の配布	258.0	282.9	60	660	4	4.3%
TCC_251	心臓カテーテル検査等	240.0	207.8	60	540	4	4.3%
TCC_268	隔離及びその解除に伴う準備等	165.0	172.3	60	420	4	4.3%
TCC_125	装具の装着を介助する	120.0	84.9	60	240	4	4.3%
TCC_032	浴槽、リフトへの誘導	105.0	57.4	60	180	4	4.3%
TCC_094	経口栄養の準備	105.0	90.0	60	240	4	4.3%
TCC_107	ベッドからの昇降介助	105.0	57.4	60	180	4	4.3%
TCC_023	使用物品の後始末	90.0	60.0	60	180	4	4.3%
TCC_042	浴槽内から浴槽外への移乗介助	90.0	60.0	60	180	4	4.3%
TCC_072	必要物品準備	75.0	30.0	60	120	4	4.3%
TCC_416	職員会議	760.0	408.4	300	1080	3	3.2%
TCC_151	買い物の付き添い	440.0	330.5	60	660	3	3.2%
TCC_026	爪切り(準備・後始末含む)	220.0	227.2	60	480	3	3.2%
TCC_247	検査のためのカテーテル挿入	200.0	151.0	60	360	3	3.2%
TCC_068	排便時の見守り	140.0	69.3	60	180	3	3.2%
TCC_174	洗濯物を干す(屋外・屋外)	140.0	91.7	60	240	3	3.2%
TCC_041	浴槽外から浴槽内への移乗介助	100.0	69.3	60	180	3	3.2%
TCC_084	えんげ困難の援助	100.0	69.3	60	180	3	3.2%
TCC_103	必要物品準備	100.0	69.3	60	180	3	3.2%
TCC_113	床・マットから、車椅子へ	60.0	0.0	60	60	3	3.2%
TCC_176	洗濯物の病室への配布等を行う	60.0	0.0	60	60	3	3.2%
TCC_219	術後の肺理学療法	60.0	0.0	60	60	3	3.2%
TCC_401	リハ関連施設内広報資料	600.0	678.8	120	1080	2	2.2%

TCC_017	乾布清拭	360.0	339.4	120	600	2	2.2%
TCC_132	暴力行為、暴言等への対応	180.0	169.7	60	300	2	2.2%
TCC_503	胃チューブの観察	150.0	42.4	120	180	2	2.2%
TCC_090	食間食の見守り	120.0	0.0	120	120	2	2.2%
TCC_020	洗髪一部介助	90.0	42.4	60	120	2	2.2%
TCC_233	ギプス巻き等の後始末	90.0	42.4	60	120	2	2.2%
TCC_071	人工肛門のケアの準備、後始末	60.0	0.0	60	60	2	2.2%
TCC_096	経口栄養の後始末	60.0	0.0	60	60	2	2.2%
TCC_271	死後のケア	1800.0		1800	1800	1	1.1%
TCC_254	エコーの検査の準備・介助後始末	660.0		660	660	1	1.1%
TCC_402	レクリエーション活動中の援助	480.0		480	480	1	1.1%
TCC_043	背負っての移動	420.0		420	420	1	1.1%
TCC_164	花の水替え	360.0		360	360	1	1.1%
TCC_230	膀胱洗浄の準備・実施、後始末	240.0		240	240	1	1.1%
TCC_237	陰洗浄産婦人科処置	240.0		240	240	1	1.1%
TCC_104	使用物品後始末	180.0		180	180	1	1.1%
TCC_126	作業療法的活動の補助	180.0		180	180	1	1.1%
TCC_236	耳鼻科処置介助の準備等	180.0		180	180	1	1.1%
TCC_321	座位訓練：かなり介助して	180.0		180	180	1	1.1%
TCC_365	事務的活動訓練等	180.0		180	180	1	1.1%
TCC_037	車椅子から浴槽内リフト等へ	120.0		120	120	1	1.1%
TCC_047	リフトの操作、移動の介助	120.0		120	120	1	1.1%
TCC_063	膀胱訓練の準備、後始末等	120.0		120	120	1	1.1%
TCC_089	食間食の部分介助	120.0		120	120	1	1.1%
TCC_095	経口栄養の実施	120.0		120	120	1	1.1%
TCC_337	歩行訓練：口頭指示、見守り	120.0		120	120	1	1.1%
TCC_342	日常生活動作の評価	120.0		120	120	1	1.1%
TCC_509	申請書類の記入、提出	120.0		120	120	1	1.1%
TCC_033	ストレッチャーから浴槽内リフト	60.0		60	60	1	1.1%
TCC_116	椅子等から車椅子への移乗介助	60.0		60	60	1	1.1%
TCC_168	患者用補助器具の管理	60.0		60	60	1	1.1%
TCC_223	人工呼吸器使用中の観察	60.0		60	60	1	1.1%
TCC_228	透析関連のケア	60.0		60	60	1	1.1%
TCC_260	糖負荷試験の準備・説明・実施	60.0		60	60	1	1.1%
TCC_261	脳波の準備・実施後のケア	60.0		60	60	1	1.1%
TCC_310	動作訓練の内容や手順の説明	60.0		60	60	1	1.1%
TCC_316	起き上がり訓練：口頭指示見守り	60.0		60	60	1	1.1%
TCC_325	立位訓練：口頭指示、見守り	60.0		60	60	1	1.1%
TCC_426	健康維持管理のための体操	60.0		60	60	1	1.1%
TCC_506	自己注射の指導・管理等	60.0		60	60	1	1.1%
TCC_511	応急処置等	60.0		60	60	1	1.1%

表 5.2.7 職員が提供している業務内容時間（3病院 6病棟）

		平均値	標準偏差	最小値	最大値	N	発生率
T_SUM	トータルケア秒数	42651.8	9760.9	31117	63972	93	100.0%
TCC_423	夜勤者の仮眠	6372.9	1429.8	1860	7800	14	15.1%
TCC_413	カーデクス、看護記録等	5596.1	3600.7	60	18180	86	92.5%
TCC_427	職員自身の食事、休憩、トイレ等	4493.5	1627.9	2160	11220	93	100.0%
TCC_408	職員間の連絡	3140.9	2328.9	360	12480	92	98.9%
TCC_412	ケース会議	2484.5	1634.2	60	7740	87	93.5%
TCC_136	脳・神経系の観察・測定	2091.7	1457.5	60	6000	72	77.4%
TCC_410	申し送り	1912.7	1159.3	60	4980	78	83.9%
TCC_271	死後のケア	1800.0		1800	1800	1	1.1%
TCC_424	職員自身の移動	1637.6	1272.1	60	5940	90	96.8%
TCC_422	夜勤時の待機	1526.7	2299.3	60	9000	36	38.7%
TCC_414	入院カルテ記入整理等	1525.1	2691.4	60	13443	88	94.6%
TCC_415	勤務表・日課表等の作成等	1455.9	1997.5	60	8880	38	40.9%
TCC_142	ニード、訴えを知る	1178.6	1292.3	60	8400	84	90.3%
TCC_163	病室内の掃除	1095.8	1348.3	60	7380	50	53.8%
TCC_080	食事の準備	1076.1	1661.4	60	7680	55	59.1%
TCC_209	点滴、中心静脈栄養の準備等	1073.5	1011.5	60	4120	67	72.0%
TCC_409	医師からの指示を受ける	1007.4	1694.9	60	7200	62	66.7%
TCC_420	処置室、器材室の清掃	997.3	1965.2	60	9840	45	48.4%
TCC_045	洗身全介助	888.0	866.8	300	2400	5	5.4%
TCC_265	診察の介助・準備・後始末	858.5	903.3	60	3840	37	39.8%
TCC_418	注射伝票、消毒薬等の注文等	837.6	930.0	60	3960	43	46.2%
TCC_149	病歴や生活に関する情報収集	816.8	742.6	60	2760	31	33.3%
TCC_416	職員会議	760.0	408.4	300	1080	3	3.2%
TCC_239	術前処置の準備等	758.6	674.6	60	2100	14	15.1%
TCC_206	持続的静脈内注射の準備等	738.0	776.9	60	3000	27	29.0%
TCC_175	洗濯物をたたむ、洗濯物の整理	708.0	866.6	120	3060	10	10.8%
TCC_211	点滴・IVHの滴下の調整等	673.4	631.0	60	3060	67	72.0%
TCC_083	食べ物を食べさせる	665.5	937.8	60	3360	11	11.8%
TCC_254	エコーの検査の準備・介助後始末	660.0		660	660	1	1.1%
TCC_201	処方箋と処方薬の照合	636.2	631.2	60	2283	64	68.8%
TCC_135	(夜間)巡視、容態観察	610.2	419.1	60	1440	36	38.7%
TCC_153	寝具、リネン交換	608.4	1030.4	60	5241	31	33.3%
TCC_014	全身清拭	606.3	352.6	60	1320	19	20.4%
TCC_401	リハ関連施設内広報資料	600.0	678.8	120	1080	2	2.2%
TCC_421	院内・施設内研修の指導など	590.0	653.7	60	2280	12	12.9%
TCC_210	点滴、中心静脈栄養の実施	583.6	679.4	60	3120	55	59.1%
TCC_085	食事の後始末、配茶後の後始末	558.7	847.8	60	3616	48	51.6%
TCC_215	吸引の実施・準備・後始末	555.6	601.9	60	3013	36	38.7%
TCC_425	職員の着替え	545.7	266.9	60	1260	74	79.6%
TCC_120	車椅子による移動の介助	535.9	682.2	60	3300	44	47.3%
TCC_216	吸入療法・ネブライザー準備等	532.9	595.2	60	3120	45	48.4%
TCC_121	ストレッチャーによる移動	532.5	406.6	60	1560	32	34.4%
TCC_044	洗身一部介助	530.0	492.5	120	1440	6	6.5%
TCC_133	抑制帯の脱着、拘束着の鍵の開閉	528.8	344.5	120	1140	16	17.2%
TCC_202	薬を患者に配布	523.9	484.8	60	2460	56	60.2%
TCC_238	持続吸引等のカテーテルの管理	502.5	579.2	60	2160	24	25.8%
TCC_244	便、尿等採取の実施	486.3	411.9	60	2340	38	40.9%
TCC_402	レクリエーション活動中の援助	480.0		480	480	1	1.1%
TCC_234	褥創、外科創等の処置等	474.0	435.9	60	1920	50	53.8%

TCC_147	患者自身への教育・心理的支援	458.9	432.8	60	1980	54	58.1%
TCC_264	継続的な評価を伴うモニター監視	450.0	411.1	120	1200	10	10.8%
TCC_267	手洗い、消毒液の交換	448.7	335.6	60	1680	71	76.3%
TCC_213	点滴、中心静脈栄養の後始末	441.3	371.3	60	1920	62	66.7%
TCC_151	買い物の付き添い	440.0	330.5	60	660	3	3.2%
TCC_224	温・冷あん法の準備、後始末等	432.8	358.9	60	1380	61	65.6%
TCC_101	体位変換全介助	431.5	443.8	60	1560	26	28.0%
TCC_141	日常会話、声かけ	429.2	340.1	60	1620	78	83.9%
TCC_428	職員同士の私的会話	428.2	525.4	60	3000	51	54.8%
TCC_262	その他の検査説明・介助・後始末	421.5	686.5	60	3420	40	43.0%
TCC_231	泌尿科処置の準備・実施・後始末	420.0	431.3	60	1260	7	7.5%
TCC_043	背負っての移動	420.0		420	420	1	1.1%
TCC_245	採取の準備・後始末	414.6	434.0	60	1720	48	51.6%
TCC_134	その他の問題行動への対応	413.3	662.3	60	1980	9	9.7%
TCC_007	口腔清潔(歯みがき等)	402.9	238.2	60	780	14	15.1%
TCC_146	手術前指導のオリエンテーション	402.1	416.0	60	2100	57	61.3%
TCC_205	静脈内注射の準備等	396.3	384.4	60	1680	40	43.0%
TCC_212	輸液・輸血中の固定等	396.0	381.7	60	1260	20	21.5%
TCC_027	髭剃り等の準備、後始末	390.0	297.4	60	1020	8	8.6%
TCC_082	食事部分介助	387.7	321.8	120	960	13	14.0%
TCC_076	おむつ除去、装着	381.2	279.0	60	960	34	36.6%
TCC_145	励まし、慰め、術後の心理的ケア	379.1	543.1	60	2040	22	23.7%
TCC_081	食事中的の見守り	375.0	634.5	60	2220	12	12.9%
TCC_064	留置カテーテルの観察等	372.7	310.9	60	1500	38	40.9%
TCC_016	陰部洗浄、肛門部洗浄(坐浴)	367.2	350.0	60	1260	25	26.9%
TCC_417	施設の設備や機器の保守	362.8	416.1	60	1920	46	49.5%
TCC_070	浣腸の準備・実施・後始末	360.0	245.9	60	780	6	6.5%
TCC_250	院内の検査等への付き添い	360.0	339.4	60	900	5	5.4%
TCC_017	乾布清拭	360.0	339.4	120	600	2	2.2%
TCC_164	花の水替え	360.0		360	360	1	1.1%
TCC_052	更衣動作の全介助	357.7	267.5	60	900	26	28.0%
TCC_021	洗髪全介助	346.7	163.7	60	600	9	9.7%
TCC_204	皮下・筋肉注射の準備等	345.5	232.2	60	840	29	31.2%
TCC_171	洗濯物を集める	325.0	257.7	60	960	12	12.9%
TCC_087	おやつ準備	315.0	365.3	60	1080	8	8.6%
TCC_143	ナースコールの受理応答	313.4	217.5	60	960	67	72.0%
TCC_152	寝具を整える	304.0	320.9	60	1680	60	64.5%
TCC_214	薬品戸棚、与薬車の管理等	303.9	472.5	60	2345	23	24.7%
TCC_419	職員室の整理・整頓、掃除	300.0	331.5	60	1440	35	37.6%
TCC_172	洗濯機等の準備、操作、手入れ	293.3	286.9	60	720	9	9.7%
TCC_208	硬膜外注入等	293.3	293.1	60	720	9	9.7%
TCC_166	日用品、衣服の名前付け	288.0	177.0	120	540	5	5.4%
TCC_249	検査の準備・後始末	286.5	343.3	60	2040	44	47.3%
TCC_407	家族への連絡・応対等	282.3	308.2	60	1560	61	65.6%
TCC_058	排尿動作援助	280.6	215.4	60	960	31	33.3%
TCC_130	徘徊老人への対応、探索	278.0	229.0	60	660	6	6.5%
TCC_015	手指浴・足浴	277.5	295.6	60	780	8	8.6%
TCC_110	ベッドから、ストレッチャーへ	273.6	240.0	60	900	25	26.9%
TCC_046	浴室内の監視	270.0	172.9	60	540	6	6.5%
TCC_257	内視鏡検査の説明等	267.7	275.6	60	1020	13	14.0%
TCC_086	食事摂取量・水分量測定	262.7	467.5	60	2760	41	44.1%
TCC_140	新聞、手紙、雑誌等の配布	258.0	282.9	60	660	4	4.3%