

資料 85 介護保険関係・その他の社会福祉施設・その他の看護職員数の推移（労働時間、育児・介護休暇改善勘案後含）（1/2）

3. その他の内訳

その他<sup>その他制度勘案前</sup>

	平成5年	平成6年	平成7年	平成8年	平成9年	平成10年	平成11年	平成12年	平成13年	平成14年	平成15年	平成16年	平成17年	平成18年	平成19年	平成20年	平成21年	平成22年
保助看学校及び養成所	0	8,579	0	10,031	10,594	11,189	11,817	12,480	13,181	13,921	14,703	15,528	16,400	17,320	18,293	19,320	20,404	21,550
保健所	0	11,023	0	11,122	11,277	11,434	11,594	11,756	11,920	12,086	12,254	12,425	12,599	12,774	12,953	13,133	13,316	13,502
市町村	0	13,802	0	15,641	16,423	17,243	18,105	19,010	19,950	20,938	22,005	23,105	24,260	25,472	26,745	28,082	29,486	30,959
事業所	0	1,532	0	1,475	1,515	1,557	1,600	1,644	1,689	1,735	1,783	1,831	1,882	1,933	1,986	2,041	2,097	2,154
助産所	0	2,811	0	2,539	2,335	2,148	1,976	1,817	1,671	1,537	1,414	1,300	1,196	1,100	1,012	931	856	787
学校	0	1,055	0	1,259	1,373	1,498	1,634	1,783	1,945	2,122	2,315	2,525	2,755	3,005	3,278	3,576	3,901	4,256
派出看護婦	0	0	0	0	0	0	0	0	0	0	0	0	0	0	0	0	0	0
その他その他	0	26,754	0	13,553	13,553	13,553	13,553	13,553	13,553	13,553	13,553	13,553	13,553	13,553	13,553	13,553	13,553	13,553
上記合計	0	65,556	0	55,620	57,071	58,623	60,279	62,043	63,919	65,912	68,026	70,268	72,643	75,158	77,820	80,635	83,613	86,761

その他の平成7年以前については、社会福祉施設、訪問看護を抜くことができないので、意味のない数値となっている。

制度による倍率

108.61% 108.61% 108.61% 108.61% 108.61% 108.61% 108.61% 108.61% 108.61% 108.62% 108.62% 108.62% 108.62% 108.63% 108.63% 108.63% 108.63% 108.64% 108.64%

その他<sup>その他制度勘案後</sup>

	平成5年	平成6年	平成7年	平成8年	平成9年	平成10年	平成11年	平成12年	平成13年	平成14年	平成15年	平成16年	平成17年	平成18年	平成19年	平成20年	平成21年	平成22年
保助看学校及び養成所	0	9,318	0	10,894	11,506	12,152	12,835	13,556	14,317	15,121	15,970	16,867	17,815	18,815	19,872	20,988	22,167	23,412
保健所	0	11,972	0	12,079	12,248	12,419	12,592	12,768	12,947	13,128	13,311	13,497	13,686	13,877	14,071	14,267	14,467	14,669
市町村	0	14,990	0	16,987	17,936	18,728	19,664	20,648	21,680	22,764	23,903	25,098	26,353	27,671	29,054	30,507	32,033	33,635
事業所	0	1,664	0	1,602	1,646	1,691	1,737	1,785	1,834	1,885	1,936	1,989	2,044	2,100	2,158	2,217	2,278	2,340
助産所	0	3,053	0	2,757	2,535	2,333	2,146	1,974	1,815	1,670	1,536	1,412	1,299	1,195	1,099	1,011	930	855
学校	0	1,146	0	1,367	1,492	1,627	1,775	1,937	2,113	2,305	2,514	2,743	2,992	3,255	3,531	3,825	4,138	4,474
派出看護婦	0	0	0	0	0	0	0	0	0	0	0	0	0	0	0	0	0	0
その他その他	0	29,057	0	14,719	14,719	14,720	14,720	14,721	14,721	14,721	14,722	14,722	14,722	14,723	14,723	14,723	14,724	14,724
上記合計	0	71,199	0	60,406	61,982	63,669	65,470	67,387	69,427	71,593	73,892	76,330	78,911	81,645	84,538	87,599	90,836	94,259
チェック	0	71,199	0	60,406	61,982	63,669	65,470	67,387	69,427	71,593	73,892	76,330	78,911	81,645	84,538	87,599	90,836	94,259

資料 85 (2/2)

C. 育児休業 70%	1993年	1994年	1995年	1996年	1997年	1998年	1999年	2000年	2001年	2002年	2003年	2004年	2005年	2006年	2007年	2008年	2009年	2010年
	平成5年	平成6年	平成7年	平成8年	平成9年	平成10年	平成11年	平成12年	平成13年	平成14年	平成15年	平成16年	平成17年	平成18年	平成19年	平成20年	平成21年	平成22年
1. 介護保険関係	12,121	22,649	17,232	42,970	47,505	52,685	58,618	65,432	73,280	82,344	92,835	105,009	119,165	135,660	154,918	177,442	203,827	234,785
①特別養護老人ホーム	9,033	9,758	10,427	11,366	11,979	12,624	13,304	14,022	14,777	15,574	16,413	17,298	18,230	19,212	20,248	21,339	22,489	23,701
②デイサービスセンター	3,089	3,784	4,531	5,464	6,488	7,702	9,145	10,857	12,891	15,305	18,171	21,573	25,613	30,410	36,104	42,865	50,893	60,423
③在宅介護支援センター	0	0	2,274	3,238	3,612	4,030	4,495	5,014	5,594	6,240	6,960	7,764	8,661	9,662	10,778	12,023	13,411	14,960
④老人保健施設	0	9,108	0	14,305	15,159	16,063	17,022	18,038	19,114	20,255	21,464	22,745	24,102	25,540	27,065	28,680	30,391	32,205
⑤訪問看護ステーション	0	0	0	8,596	10,268	12,266	14,651	17,501	20,905	24,971	29,828	35,629	42,559	50,836	60,724	72,535	86,643	103,495
2. その他の社会福祉施設	18,356	19,142	19,502	19,909	20,613	21,342	22,097	22,879	23,689	24,527	25,395	26,293	27,224	28,187	29,185	30,218	31,288	32,395
3. その他	0	71,145	0	60,362	61,937	63,621	65,418	67,333	69,369	71,531	73,826	76,259	78,837	81,567	84,455	87,511	90,742	94,159
総計	30,477	112,937	36,734	123,241	130,056	137,649	146,133	155,644	166,338	178,402	192,056	207,562	225,226	245,414	268,558	295,170	325,857	361,339
	21	79	26	87	91	97	103	109	117	125	135	146	158	172	189	207	229	254

D. 介護休業 1.00%	1993年	1994年	1995年	1996年	1997年	1998年	1999年	2000年	2001年	2002年	2003年	2004年	2005年	2006年	2007年	2008年	2009年	2010年
	平成5年	平成6年	平成7年	平成8年	平成9年	平成10年	平成11年	平成12年	平成13年	平成14年	平成15年	平成16年	平成17年	平成18年	平成19年	平成20年	平成21年	平成22年
高齢化率	14.56%	14.56%	14.56%	15.10%	15.65%	16.19%	16.70%	17.23%	17.79%	18.30%	18.76%	19.10%	19.58%	20.16%	20.73%	21.25%	21.77%	22.04%
0.075%	0.073%	0.073%	0.076%	0.078%	0.078%	0.081%	0.084%	0.086%	0.089%	0.092%	0.094%	0.096%	0.098%	0.101%	0.104%	0.106%	0.109%	0.110%
1. 介護保険関係	12,130	22,667	17,244	43,001	47,540	52,725	58,664	65,485	73,342	82,415	92,918	105,105	119,277	135,791	155,071	177,621	204,039	235,035
①特別養護老人ホーム	9,039	9,765	10,435	11,374	11,987	12,634	13,315	14,033	14,790	15,587	16,428	17,313	18,247	19,231	20,268	21,361	22,512	23,726
②デイサービスセンター	3,091	3,787	4,534	5,468	6,492	7,708	9,162	10,866	12,901	15,318	18,187	21,593	25,637	30,439	36,140	42,909	50,946	60,487
③在宅介護支援センター	0	0	2,275	3,241	3,615	4,033	4,499	5,019	5,598	6,245	6,967	7,772	8,669	9,671	10,788	12,035	13,425	14,976
④老人保健施設	0	9,114	0	14,315	15,170	16,075	17,035	18,052	19,130	20,272	21,483	22,766	24,125	25,565	27,091	28,709	30,423	32,239
⑤訪問看護ステーション	0	0	0	8,603	10,276	12,275	14,663	17,515	20,922	24,992	29,854	35,652	42,599	50,885	60,784	72,608	86,733	103,605
2. その他の社会福祉施設	18,370	19,156	19,516	19,924	20,628	21,359	22,115	22,898	23,708	24,548	25,417	26,317	27,249	28,214	29,214	30,249	31,320	32,430
3. その他	0	71,199	0	60,406	61,982	63,669	65,470	67,387	69,427	71,593	73,892	76,330	78,911	81,645	84,538	87,599	90,836	94,259
総計	30,501	113,022	36,761	123,331	130,151	137,753	146,248	155,770	166,477	178,556	192,228	207,752	225,438	245,649	268,822	295,469	326,196	361,724
	2,418	8,958	2,913	9,772	10,313	10,918	11,596	12,354	13,208	14,170	15,260	16,497	17,907	19,516	21,363	23,488	25,940	28,773
制度による必要数	108.61%	108.61%	108.61%	108.61%	108.61%	108.61%	108.61%	108.61%	108.62%	108.62%	108.62%	108.63%	108.63%	108.63%	108.63%	108.64%	108.64%	108.64%
制度による倍率																		

資料 86 「その他」の看護職員数の推移（労働時間・育児・介護休暇改善勘案後含）

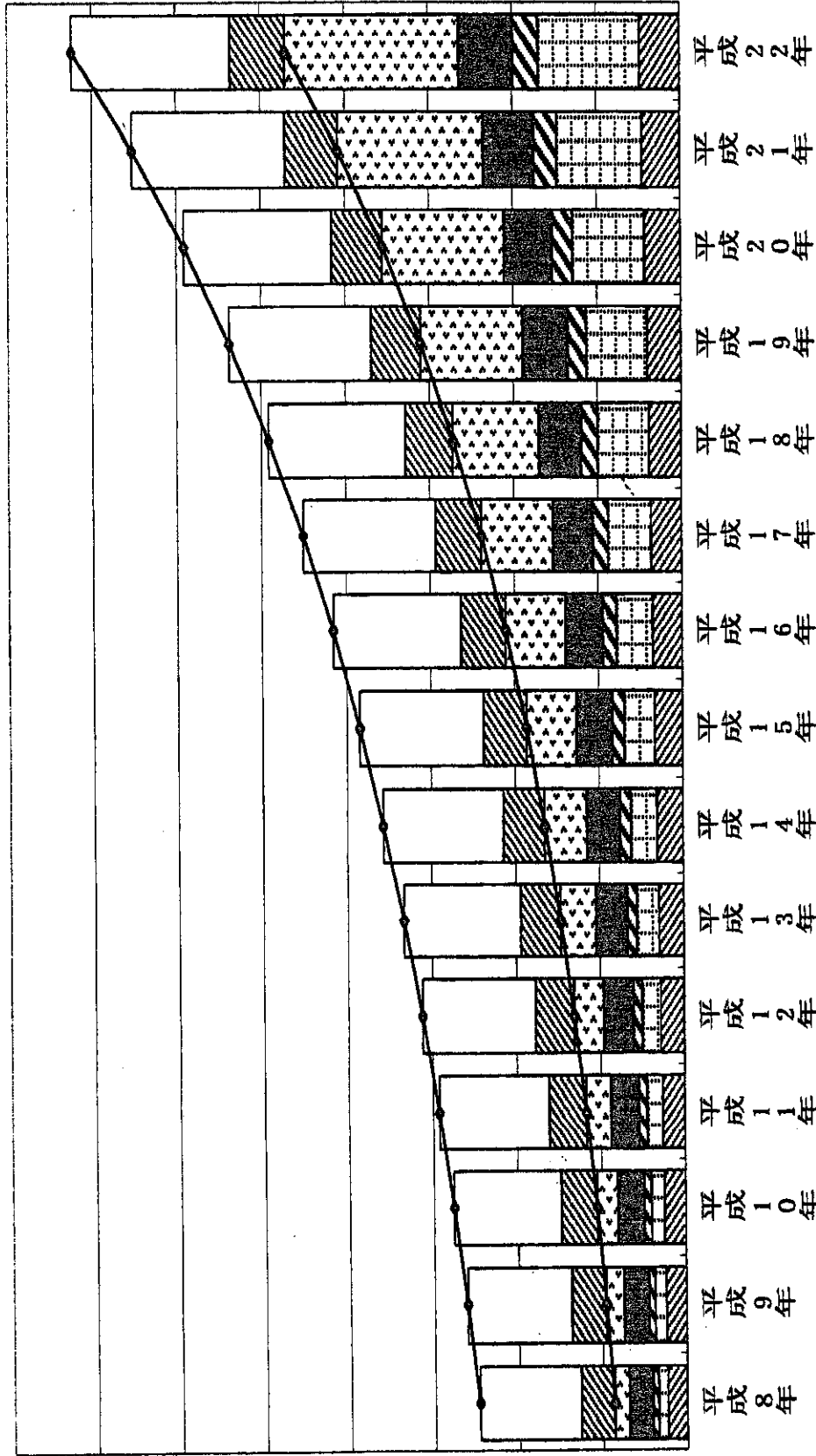
	1993年 平成5年	1994年 平成6年	1995年 平成7年	1996年 平成8年	1997年 平成9年	1998年 平成10年	1999年 平成11年	2000年 平成12年	2001年 平成13年	2002年 平成14年	2003年 平成15年	2004年 平成16年	2005年 平成17年	2006年 平成18年	2007年 平成19年	2008年 平成20年	2009年 平成21年	2010年 平成22年	
A. 必要数																			
1. 介護保険関係	1,169	20,870	15,878	39,594	43,773	48,546	54,012	60,291	67,523	75,874	85,542	96,759	109,803	125,002	142,747	163,501	187,814	216,339	
①特別養護老人ホーム	8,323	8,991	9,608	10,473	11,037	11,632	12,259	12,920	13,616	14,350	15,123	15,939	16,798	17,703	18,657	19,662	20,722	21,839	
②デイサービスセンター	2,846	3,487	4,175	5,035	5,978	7,097	8,426	10,004	11,878	14,102	16,743	19,878	23,601	28,021	33,288	39,498	46,894	55,676	
③在宅介護支援センター	0	0	2,095	2,984	3,329	3,713	4,142	4,620	5,154	5,750	6,414	7,154	7,981	8,903	9,931	11,078	12,358	13,785	
④老人保健施設	0	8,392	0	13,181	13,968	14,801	15,685	16,621	17,612	18,664	19,777	20,958	22,208	23,534	24,938	26,427	28,004	29,675	
⑤訪問看護ステーション	0	0	0	7,921	9,462	11,302	13,500	16,126	19,262	23,009	27,484	32,830	39,215	46,843	55,953	66,836	79,836	95,364	
2. その他の社会福祉施設	16,914	17,638	17,970	18,345	18,994	19,666	20,361	21,082	21,828	22,600	23,400	24,228	25,085	25,973	26,892	27,844	28,830	29,850	
3. その他	0	65,556	0	55,620	57,071	58,623	60,279	62,043	63,919	65,912	68,026	70,268	72,643	75,158	77,820	80,635	83,613	86,761	
総計	28,083	104,064	33,848	113,559	119,838	126,835	134,653	143,416	153,270	164,386	176,968	191,255	207,531	226,134	247,459	271,981	300,256	332,951	

	1993年 平成5年	1994年 平成6年	1995年 平成7年	1996年 平成8年	1997年 平成9年	1998年 平成10年	1999年 平成11年	2000年 平成12年	2001年 平成13年	2002年 平成14年	2003年 平成15年	2004年 平成16年	2005年 平成17年	2006年 平成18年	2007年 平成19年	2008年 平成20年	2009年 平成21年	2010年 平成22年	
B. 労働時間他																			
8.45%																			
1. 介護保険関係	12,113	22,634	17,220	42,940	47,472	52,648	58,576	65,386	73,229	82,286	92,770	104,935	119,081	135,565	154,810	177,317	203,684	234,620	
①特別養護老人ホーム	9,026	9,751	10,420	11,358	11,970	12,615	13,295	14,012	14,767	15,563	16,401	17,285	18,217	19,199	20,233	21,324	22,473	23,684	
②デイサービスセンター	3,086	3,782	4,528	5,460	6,483	7,697	9,138	10,850	12,882	15,294	18,158	21,558	25,595	30,398	36,079	42,835	50,857	60,381	
③在宅介護支援センター	0	0	2,272	3,236	3,610	4,027	4,492	5,011	5,590	6,235	6,956	7,759	8,655	9,655	10,770	12,014	13,402	14,950	
④老人保健施設	0	9,101	0	14,295	15,148	16,062	17,010	18,025	19,101	20,241	21,449	22,729	24,085	25,522	27,046	28,660	30,370	32,183	
⑤訪問看護ステーション	0	0	0	8,590	10,261	12,257	14,641	17,489	20,890	24,953	29,807	35,604	42,529	50,801	60,681	72,484	86,582	103,422	
2. その他の社会福祉施設	18,343	19,128	19,488	19,895	20,599	21,327	22,082	22,863	23,672	24,510	25,377	26,275	27,205	28,167	29,164	30,197	31,266	32,373	
3. その他	0	71,095	0	60,320	61,894	63,577	65,372	67,285	69,320	71,481	73,775	76,206	78,782	81,509	84,396	87,449	90,678	94,093	
総計	30,456	112,857	36,708	123,155	129,965	137,552	146,031	155,534	166,221	178,276	191,921	207,416	225,068	245,242	268,370	294,963	325,628	361,085	

資料 87 労働時間・育児・介護休暇改善勘案後の福祉施設等の看護職員数の推移  
福祉施設等推計結果（制度勘案後）

(人)

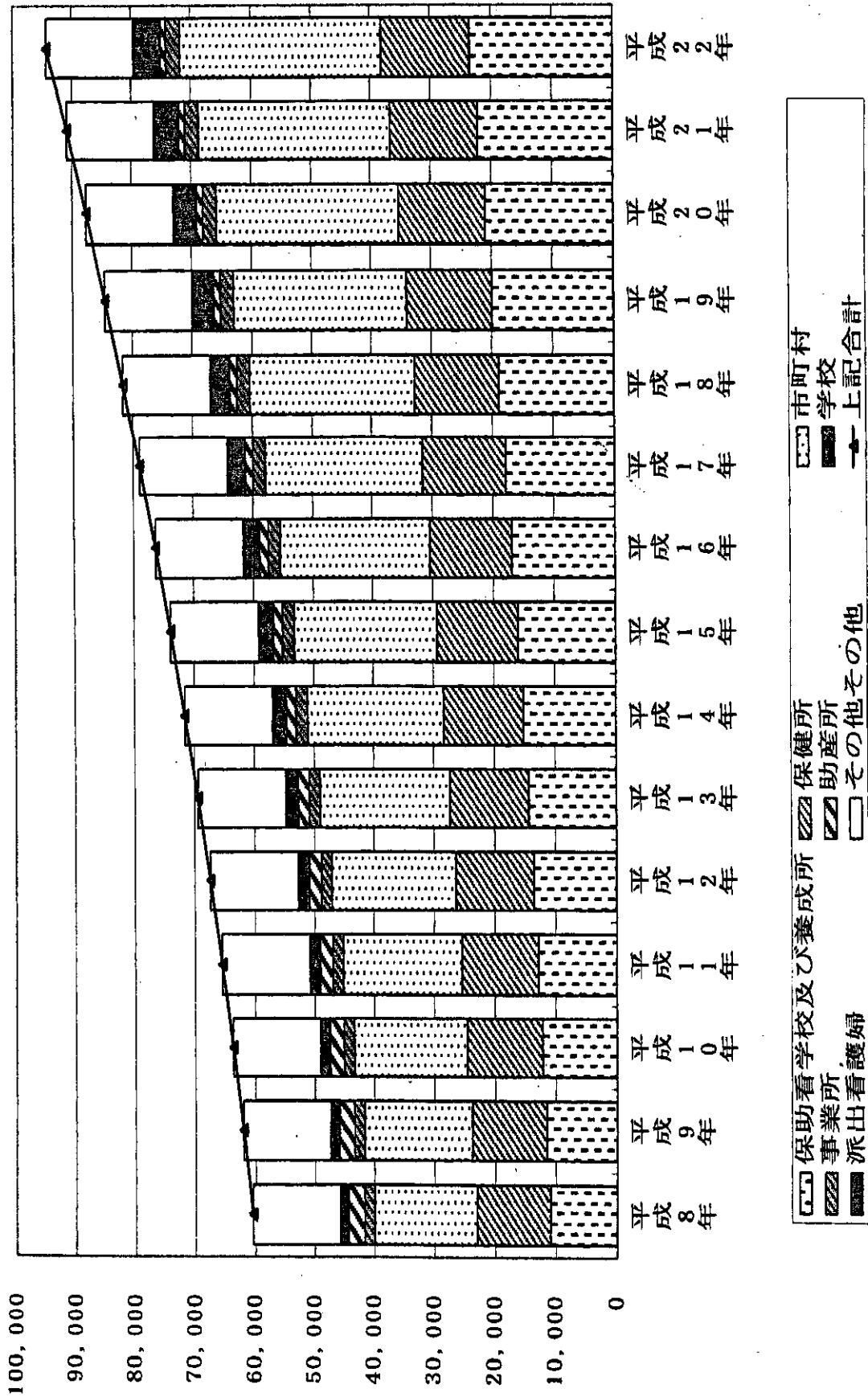
400,000  
350,000  
300,000  
250,000  
200,000  
150,000  
100,000  
50,000  
0



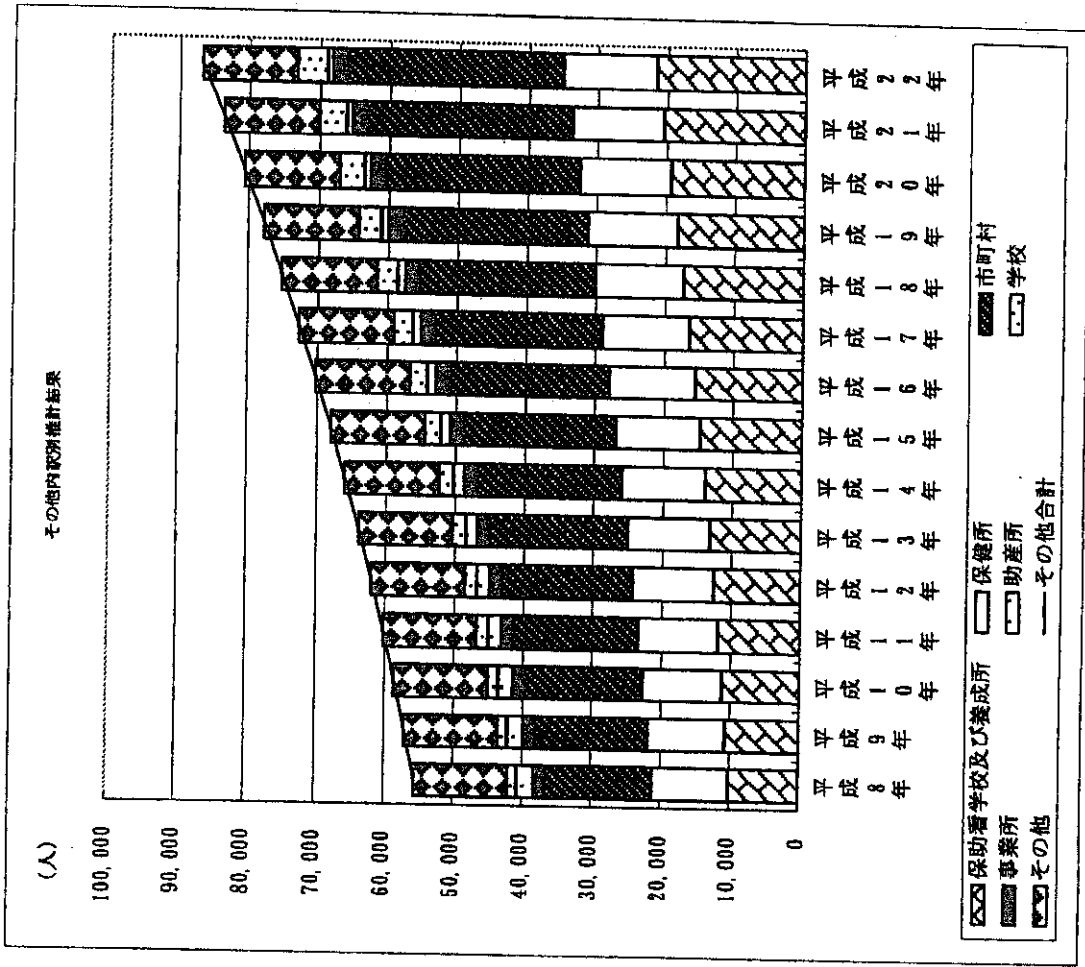
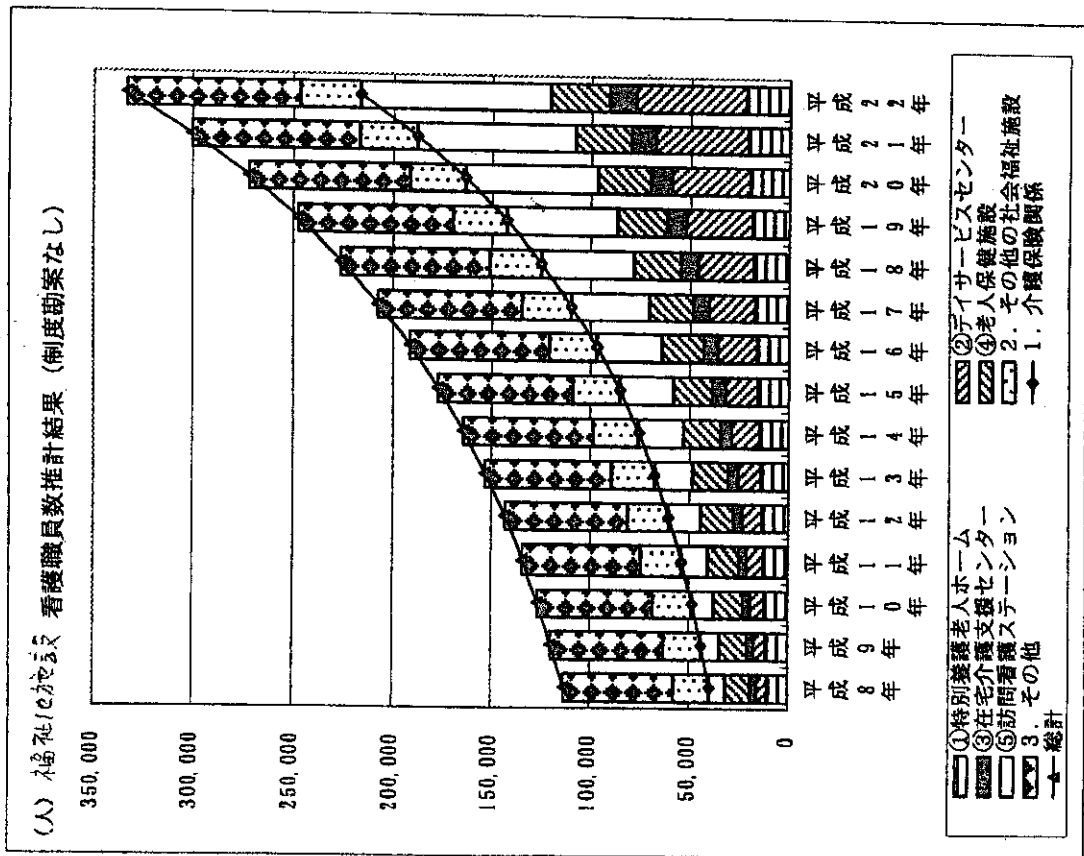
①特別養護老人ホーム  
 ④老人保健施設  
 ③その他  
 ②デイサービスセンター  
 ⑤訪問看護ステーション  
 ③在宅介護支援センター  
 ②. その他の社会福祉施設  
 ①. 介護保険関係  
 ①. 総計

資料 88 労働時間・育児・介護休暇改善勘案後の「その他」の看護職員数の推移  
 福祉施設等 3. その他推計結果 (制度勘案後)

(人)



資料 89 福祉他施設看護職員数推移 (制度勘案なし)



資料 90 病院・診療所・介護福祉関係別看護職員数需要 (1/2)

病院  
現状→高水準型 0.00%

病院	平成8年	平成9年	平成10年	平成11年	平成12年	平成13年	平成14年	平成15年	平成16年	平成17年	平成18年	平成19年	平成20年	平成21年	平成22年
病院移行H9一般一括	814,443	813,567	841,770	869,875	897,884	925,798	953,615	981,334	1,008,954	1,036,466	1,063,931	1,091,283	1,118,540	1,145,706	1,172,765
病院移行H9急性慢性	740,462	732,331	759,733	771,018	781,462	791,083	799,894	812,394	824,797	836,529	847,803	858,630	869,920	878,992	888,547
病院移行5年間一般一括	810,715	809,838	837,910	865,884	893,762	921,546	949,234	976,824	1,004,315	1,031,719	1,059,036	1,086,261	1,113,390	1,140,430	1,167,363
病院移行5年間急性慢性	722,992	715,397	742,755	753,725	763,867	773,196	781,727	794,245	806,283	817,863	829,001	839,705	849,988	859,864	869,337
病院移行受療率一般一括	817,321	818,961	891,086	944,569	999,643	1,055,105	1,114,896	1,175,929	1,236,889	1,302,090	1,368,185	1,434,636	1,500,935	1,566,292	1,633,039
病院移行受療率急性慢性	735,678	753,594	798,913	845,289	892,636	940,236	991,727	1,044,199	1,096,694	1,151,732	1,207,602	1,263,552	1,319,083	1,373,630	1,428,781

病院  
高水準型 0.00%

病院	平成8年	平成9年	平成10年	平成11年	平成12年	平成13年	平成14年	平成15年	平成16年	平成17年	平成18年	平成19年	平成20年	平成21年	平成22年
病院高水準H9一般一括	1,201,911	1,200,617	1,198,381	1,196,163	1,193,963	1,191,782	1,189,615	1,187,460	1,185,313	1,183,189	1,181,084	1,178,992	1,176,909	1,174,839	1,172,765
病院高水準H9急性慢性	1,093,054	1,081,084	1,081,949	1,060,535	1,039,416	1,018,587	998,038	983,437	968,103	955,041	941,245	927,704	914,411	901,355	888,547
病院高水準5年間一般一括	1,196,414	1,195,119	1,192,891	1,190,679	1,188,486	1,186,312	1,184,153	1,182,005	1,179,866	1,177,749	1,175,651	1,173,567	1,171,492	1,169,429	1,167,363
病院高水準5年間急性慢性	1,067,291	1,065,112	1,067,795	1,065,770	1,016,030	995,571	975,384	961,242	947,358	933,738	920,376	907,252	894,387	881,151	869,337
病院高水準受療率一般一括	1,206,139	1,238,069	1,268,564	1,298,835	1,329,250	1,358,212	1,390,784	1,422,903	1,453,067	1,486,366	1,518,823	1,549,927	1,579,249	1,606,115	1,633,039
病院高水準受療率急性慢性	1,085,961	1,112,409	1,137,639	1,162,602	1,187,209	1,210,588	1,231,335	1,253,682	1,288,415	1,314,868	1,340,662	1,365,172	1,387,351	1,408,580	1,428,781

病院  
2現状推計 0.00%

病院	平成8年	平成9年	平成10年	平成11年	平成12年	平成13年	平成14年	平成15年	平成16年	平成17年	平成18年	平成19年	平成20年	平成21年	平成22年
病院現状H9一般一括	814,443	813,567	812,053	810,550	809,060	807,582	806,115	804,655	803,201	801,761	800,335	798,918	797,507	796,105	794,700
病院現状H9急性慢性	740,462	732,331	732,881	718,379	704,076	689,970	676,054	665,157	656,441	646,910	637,558	628,380	619,370	610,527	601,839
病院現状5年間一般一括	810,715	809,838	808,329	806,830	805,345	803,873	802,410	800,955	799,506	798,072	796,651	795,239	793,833	792,436	791,036
病院現状5年間急性慢性	722,992	715,397	716,502	702,263	688,217	674,362	660,691	651,106	641,695	632,464	623,406	614,517	605,791	597,226	588,811
病院現状受療率一般一括	817,321	818,961	839,629	880,146	900,760	920,390	942,467	964,236	984,681	1,007,250	1,029,250	1,050,331	1,070,206	1,089,416	1,106,664
病院現状受療率急性慢性	735,678	753,594	770,686	787,596	804,265	820,689	838,222	856,070	872,824	890,734	908,216	924,819	940,254	954,220	967,902

診療所  
0.00%

診療所	平成8年	平成9年	平成10年	平成11年	平成12年	平成13年	平成14年	平成15年	平成16年	平成17年	平成18年	平成19年	平成20年	平成21年	平成22年
有床診療所従事者	95,939	92,864	90,059	87,338	84,699	82,140	79,668	77,251	74,916	72,653	70,458	68,329	66,265	64,263	62,330
無床診療所従事者	126,662	130,494	134,414	138,450	142,608	146,892	151,303	155,846	160,525	165,346	170,312	175,428	180,696	186,123	191,710
歯科診療所従事者	1,222	1,248	1,275	1,303	1,331	1,360	1,389	1,419	1,450	1,481	1,513	1,546	1,579	1,613	1,648
診療所推計	223,823	224,607	225,747	227,091	228,638	230,391	232,350	234,517	236,892	239,480	242,283	245,303	248,540	251,999	255,679

資料 90(2/2)

その他 0.00%

	平成8年	平成9年	平成10年	平成11年	平成12年	平成13年	平成14年	平成15年	平成16年	平成17年	平成18年	平成19年	平成20年	平成21年	平成22年
1. 介護保険関係	39,651	43,836	48,617	54,093	60,363	67,627	75,993	85,678	96,916	109,984	125,210	142,988	163,782	188,141	216,722
①特別養護老人ホーム	10,488	11,063	11,649	12,277	12,940	13,637	14,373	15,148	15,964	16,825	17,732	18,688	19,686	20,728	21,816
②デイサービスセンター	5,042	5,986	7,108	8,439	10,020	11,896	14,124	16,770	19,911	23,640	28,067	33,324	39,566	46,976	55,775
③在宅介護支援センター	2,988	3,333	3,719	4,148	4,627	5,162	5,759	6,424	7,166	7,994	8,917	9,948	11,097	12,379	13,809
④老人保健施設	13,200	13,988	14,823	15,708	16,646	17,640	18,693	19,809	20,992	22,245	23,573	24,980	26,472	28,053	29,728
⑤訪問看護ステーション	7,932	9,475	11,318	13,520	16,150	19,292	23,045	27,528	32,883	39,280	46,920	56,048	66,951	79,975	95,533
2. その他の社会福祉施設	18,371	19,021	19,694	20,392	21,114	21,861	22,635	23,437	24,267	25,126	26,016	26,937	27,892	28,880	29,903
3. その他	55,700	57,153	58,709	60,369	62,137	64,017	66,015	68,135	70,382	72,763	75,283	77,951	80,774	83,759	86,915
病院診療所以外算計	113,722	120,010	127,020	134,853	143,533	153,506	164,644	177,250	191,565	207,873	226,509	247,877	272,447	300,780	333,540

	平成8年	平成9年	平成10年	平成11年	平成12年	平成13年	平成14年	平成15年	平成16年	平成17年	平成18年	平成19年	平成20年	平成21年	平成22年
総計(5年間急性慢性現況水準)	1,060,537	1,060,014	1,069,269	1,064,206	1,060,489	1,058,259	1,057,665	1,062,872	1,070,152	1,079,816	1,092,199	1,107,696	1,126,778	1,150,005	1,178,030
総計(5年間急性慢性高水準)	1,404,836	1,400,729	1,410,563	1,398,714	1,388,002	1,379,468	1,372,377	1,373,008	1,375,815	1,381,091	1,389,169	1,400,441	1,415,374	1,434,530	1,458,555

実績

	平成8年	平成9年	平成10年	平成11年	平成12年	平成13年	平成14年	平成15年	平成16年	平成17年	平成18年	平成19年	平成20年	平成21年	平成22年
H3需要(病院外含む)	1,076,000	1,096,000	1,117,000	1,138,000	1,159,000										
H3供給(病院外含む)	1,014,000	1,049,000	1,089,000	1,122,000	1,159,000										



資料 91 看護職員需要總數 (現狀水準・高水準・現狀→高水準移行別) (1/2)

總數	現狀→高水準型 0.00%														
	平成8年	平成9年	平成10年	平成11年	平成12年	平成13年	平成14年	平成15年	平成16年	平成17年	平成18年	平成19年	平成20年	平成21年	平成22年
總數移行H9一般一括	1,151,988	1,158,184	1,194,538	1,231,819	1,270,155	1,309,694	1,350,688	1,393,100	1,437,410	1,483,839	1,532,723	1,584,462	1,639,527	1,698,485	1,761,983
總數移行H9急性慢性	1,078,007	1,076,948	1,112,530	1,132,982	1,153,734	1,174,980	1,196,888	1,224,351	1,253,254	1,283,882	1,316,596	1,351,809	1,390,007	1,431,771	1,477,765
總數移行5年間一般一括	1,148,259	1,154,455	1,190,678	1,227,828	1,266,034	1,305,443	1,346,228	1,388,591	1,432,772	1,479,072	1,527,828	1,579,440	1,634,377	1,693,209	1,756,581
總數移行5年間急性慢性	1,060,537	1,060,014	1,095,523	1,115,689	1,136,138	1,157,692	1,178,720	1,206,012	1,234,739	1,265,216	1,297,793	1,332,885	1,370,975	1,412,643	1,458,555
總數移行受養率一般一括	1,154,866	1,183,578	1,243,853	1,306,504	1,371,914	1,439,001	1,511,890	1,587,695	1,665,345	1,746,443	1,830,978	1,927,815	2,021,922	2,119,071	2,222,257
總數移行受養率急性慢性	1,073,223	1,098,211	1,151,680	1,207,233	1,264,908	1,324,133	1,388,721	1,455,965	1,525,061	1,599,064	1,676,395	1,756,732	1,840,070	1,926,409	2,018,000

總數	高水準型 0.00%														
	平成8年	平成9年	平成10年	平成11年	平成12年	平成13年	平成14年	平成15年	平成16年	平成17年	平成18年	平成19年	平成20年	平成21年	平成22年
總數高水準H9一般一括	1,539,456	1,545,234	1,551,149	1,558,106	1,566,234	1,575,679	1,586,609	1,599,226	1,613,770	1,630,842	1,649,877	1,672,172	1,697,896	1,727,618	1,761,993
總數高水準H9急性慢性	1,430,599	1,425,701	1,434,716	1,422,479	1,411,608	1,402,404	1,395,032	1,395,204	1,397,560	1,402,394	1,410,038	1,420,884	1,435,398	1,454,144	1,477,765
總數高水準5年間一般一括	1,533,959	1,539,736	1,545,658	1,552,622	1,560,768	1,570,209	1,581,146	1,593,771	1,608,322	1,625,102	1,644,444	1,666,746	1,692,479	1,722,208	1,756,581
總數高水準5年間急性慢性	1,404,836	1,400,729	1,410,583	1,399,714	1,388,302	1,379,468	1,372,377	1,373,068	1,375,815	1,381,091	1,389,169	1,400,441	1,415,374	1,434,530	1,458,555
總數高水準受養率一般一括	1,543,684	1,582,686	1,621,331	1,660,779	1,701,521	1,742,169	1,787,777	1,834,570	1,881,524	1,933,718	1,997,616	2,043,106	2,100,236	2,158,894	2,222,257
總數高水準受養率急性慢性	1,423,506	1,457,026	1,490,407	1,524,546	1,559,480	1,594,465	1,634,329	1,675,449	1,716,872	1,762,208	1,809,455	1,858,352	1,908,948	1,961,359	2,018,000

總數	2現狀推計 0.00%														
	平成8年	平成9年	平成10年	平成11年	平成12年	平成13年	平成14年	平成15年	平成16年	平成17年	平成18年	平成19年	平成20年	平成21年	平成22年
總數現狀H9一般一括	1,151,988	1,158,184	1,164,820	1,172,494	1,181,331	1,191,479	1,203,088	1,216,421	1,231,657	1,249,114	1,269,128	1,292,998	1,318,494	1,348,884	1,383,918
總數現狀H9急性慢性	1,078,007	1,076,948	1,085,648	1,080,322	1,076,348	1,073,867	1,073,048	1,077,924	1,084,898	1,094,763	1,106,351	1,121,560	1,140,357	1,163,306	1,191,057
總數現狀5年間一般一括	1,148,259	1,154,455	1,161,096	1,168,774	1,177,617	1,187,769	1,199,403	1,212,721	1,227,962	1,245,424	1,265,443	1,288,418	1,314,620	1,345,215	1,380,254
總數現狀5年間急性慢性	1,060,537	1,060,014	1,069,249	1,064,206	1,060,489	1,058,259	1,067,685	1,062,872	1,070,152	1,079,816	1,092,199	1,107,696	1,126,776	1,150,005	1,178,030
總數現狀受養率一般一括	1,154,866	1,183,578	1,212,397	1,242,090	1,273,032	1,304,287	1,339,461	1,376,003	1,413,137	1,454,603	1,498,042	1,543,511	1,591,193	1,641,195	1,695,883
總數現狀受養率急性慢性	1,073,223	1,098,211	1,123,453	1,149,540	1,176,536	1,203,985	1,235,216	1,267,836	1,301,281	1,338,887	1,377,069	1,417,998	1,461,241	1,506,999	1,557,121

資料 91 (1/2)

実績

	平成8年	平成9年	平成10年	平成11年	平成12年	平成13年	平成14年	平成15年	平成16年	平成17年	平成18年	平成19年	平成20年	平成21年	平成22年
H3 需要 (病院外含む)	1,076,000	1,086,000	1,117,000	1,138,000	1,159,000										
H3 供給 (病院外含む)	1,014,000	1,049,000	1,086,000	1,122,000	1,159,000										

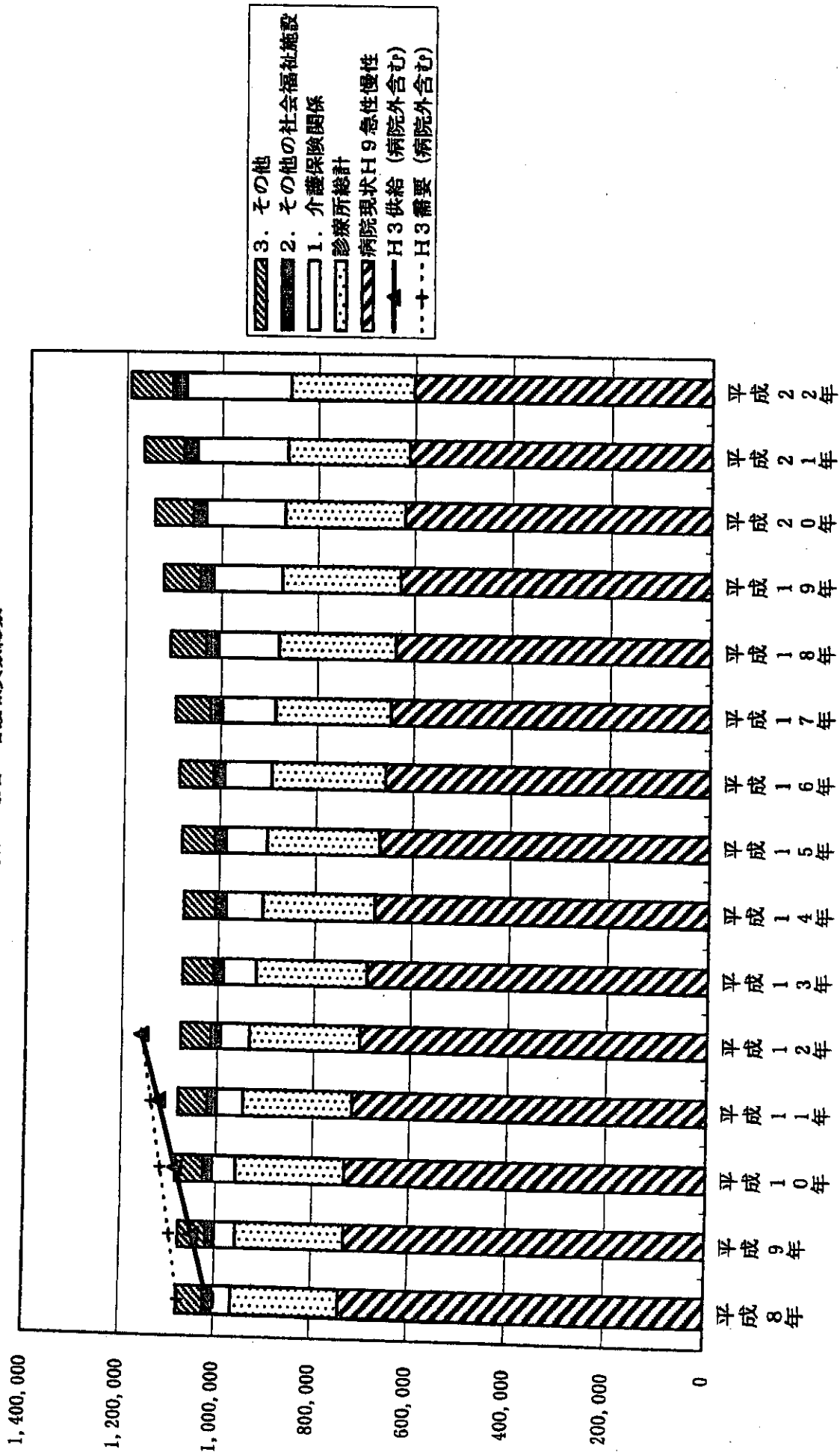
年次	平成8年 (実績)	平成9年	平成10年	平成11年	平成12年	平成13年	平成14年	平成15年	平成16年	平成17年	平成18年	平成19年	平成20年	平成21年	平成22年
実績との差引き数による推計 (供給)	1,050,406	1,086,195	1,128,426	1,160,944	1,197,858	1,235,678	1,270,891	1,306,183	1,341,074	1,375,198	1,408,778	1,441,433	1,473,409	1,504,644	1,535,200
再就職率騰換率による推計 (供給)	1,050,406	1,084,183	1,115,514	1,150,290	1,184,273	1,217,228	1,248,692	1,279,829	1,310,760	1,340,887	1,370,231	1,398,811	1,426,649	1,453,763	1,480,172

1修正

17,162 17,162 17,162 17,162 17,162 17,162 17,162 17,162 17,162 17,162 17,162 17,162 17,162 17,162 17,162 17,162

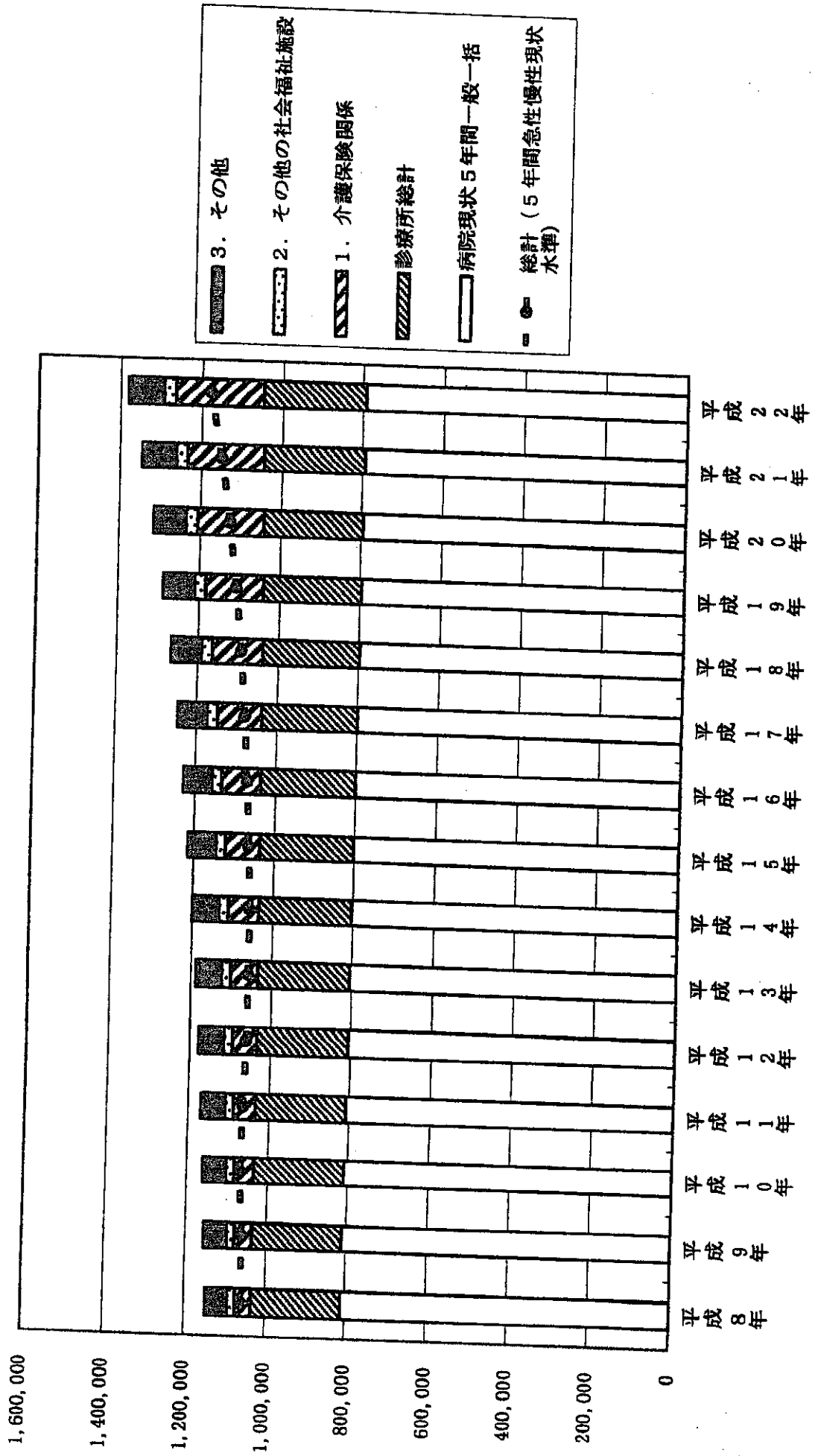
年次	平成8年 (実績)	平成9年	平成10年	平成11年	平成12年	平成13年	平成14年	平成15年	平成16年	平成17年	平成18年	平成19年	平成20年	平成21年	平成22年
実績との差引き数による推計 (修正前)	1,033,244	1,069,033	1,105,264	1,143,782	1,180,696	1,218,516	1,253,729	1,289,021	1,323,912	1,358,036	1,391,616	1,424,271	1,456,247	1,487,482	1,518,038
再就職率騰換率による推計 (修正前)	1,033,244	1,067,021	1,098,352	1,133,128	1,167,111	1,200,066	1,231,530	1,262,667	1,293,598	1,323,725	1,353,069	1,381,649	1,409,487	1,436,601	1,463,010

資料 92 看護職員需要総数 (現状水準・病床利用率平成9年実績・病床利用率平成9年実績・急性慢性区分—平成3年推計と比較)  
平成9年急性慢性の場合の看護職員数総数

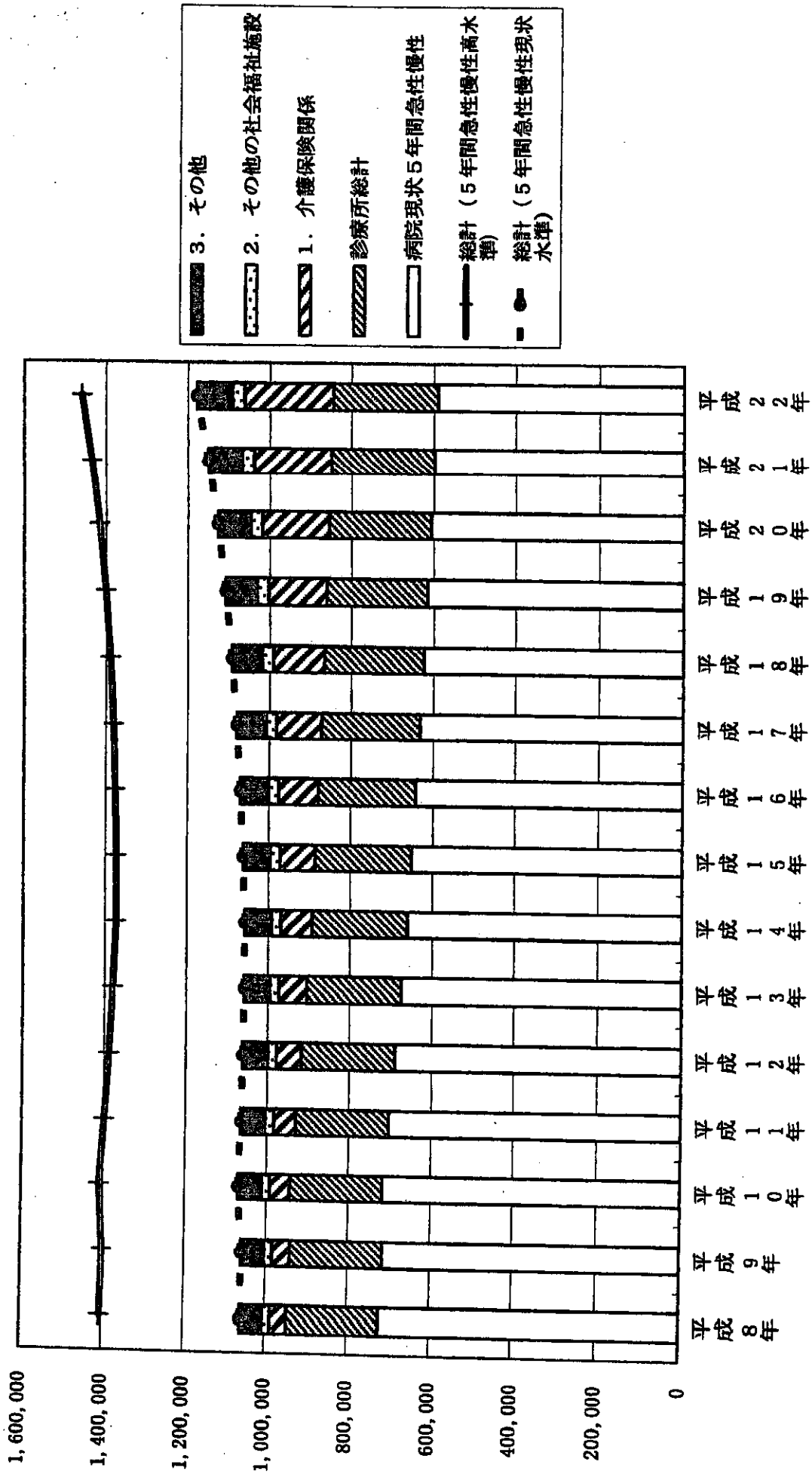


資料 93 看護職員需要総数（現状水準・病床利用率過去5年・一般一括・急性慢性区分と比較）

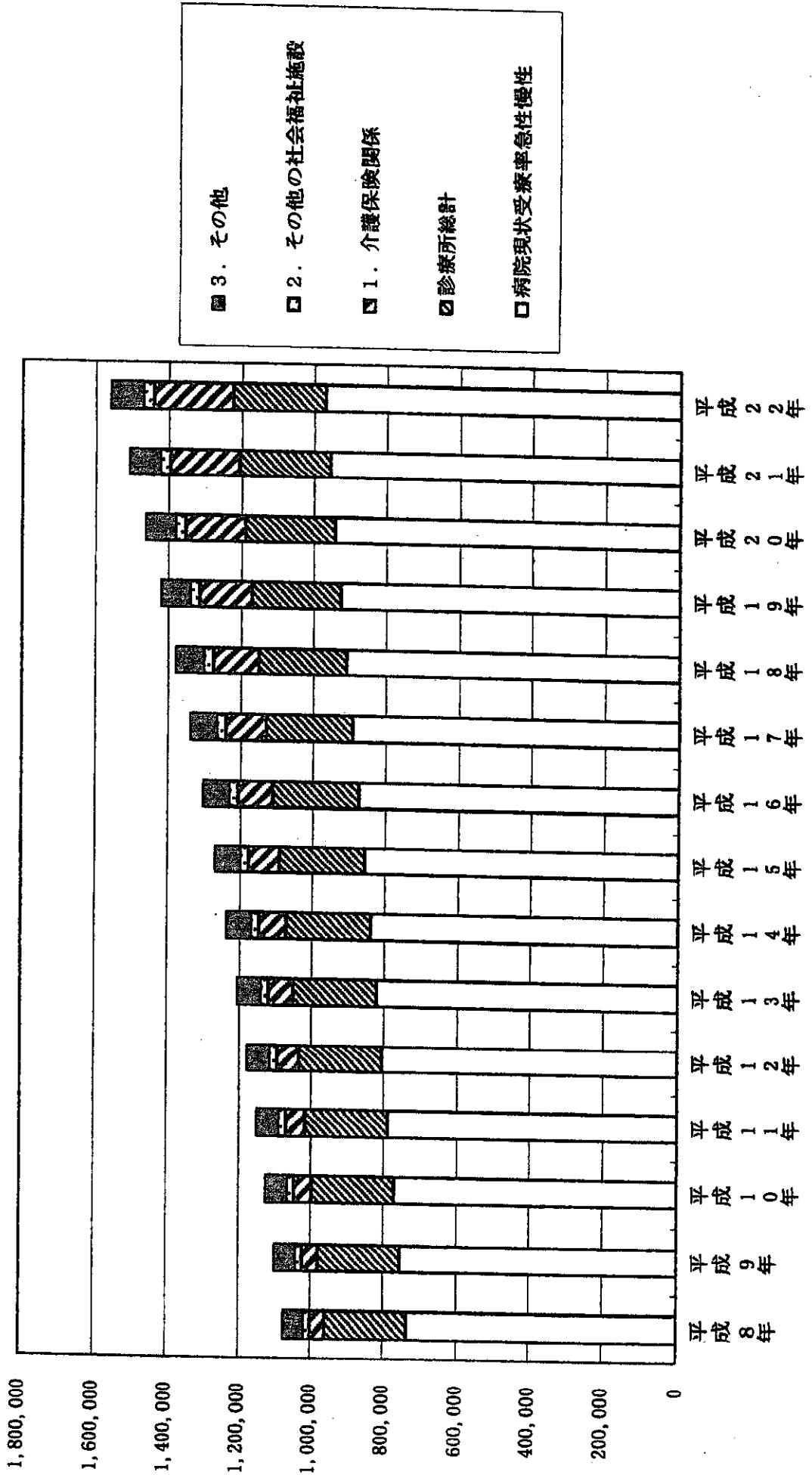
看護職員需要数予測結果5年間病床区分現状水準



資料 94 看護職員需要総数（現状水準・病床利用率過去5年・急性慢性区分一利用率過去5年高水準と比較）  
看護職員需要数予測結果5年間急性慢性現状水準

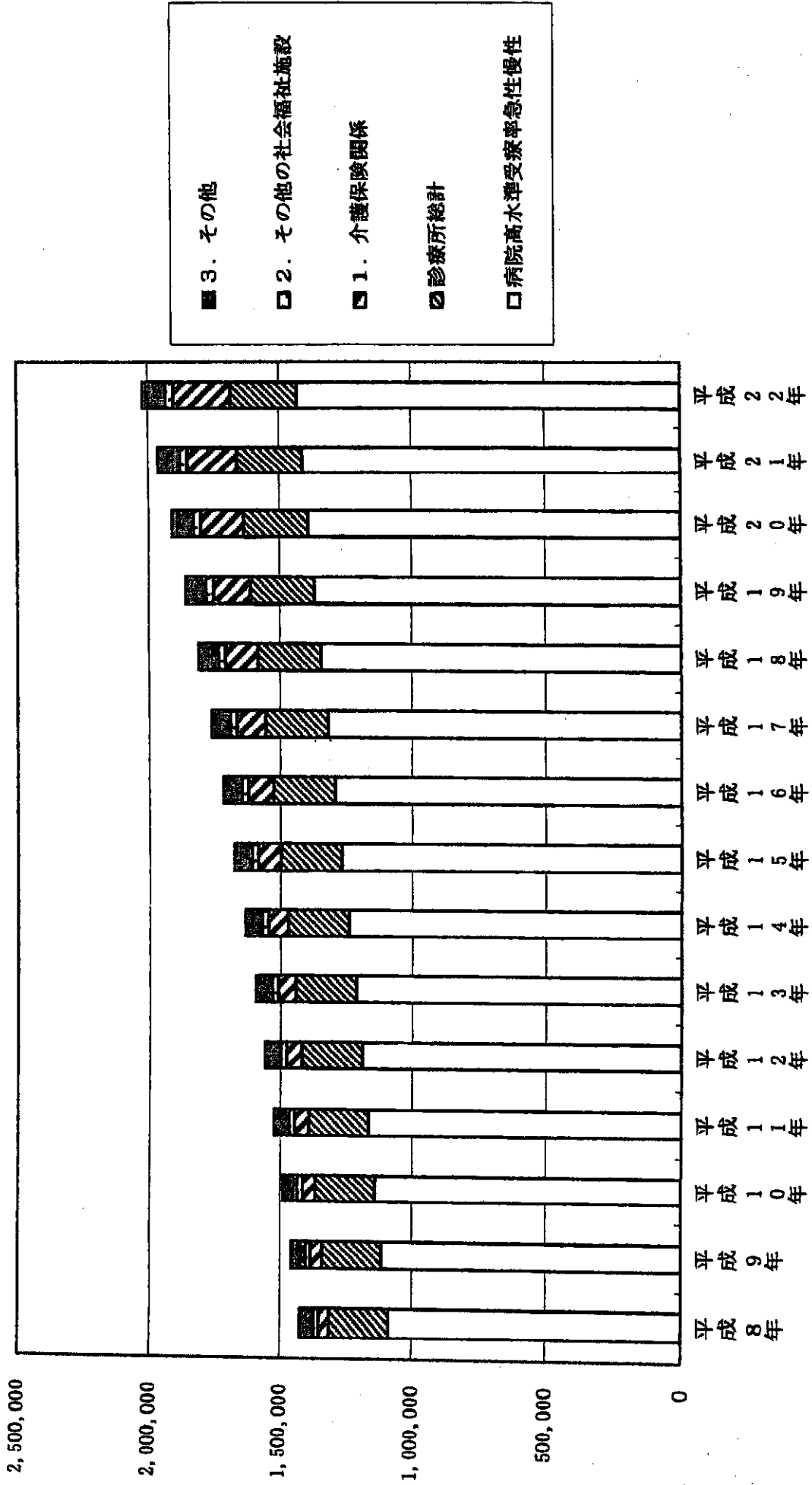


資料 95 看護職員需要総数（現状水準・急性慢性区分）  
看護職員需要数予測結果受療率急性慢性現状水準



資料 96 看護職員需要総数 (高水準・受療率・急性慢性区分)

看護職員需要数予測結果受療率急性慢性高水準



資料 97 看護職員予測結果 (総数) (病院：高水準・病床利用率過去5年・急性慢性区分)

看護職員数予測結果

就業場所	主要資料 (H8)		比較資料		就業場所	平成22年度 (育児、介護)	平成22年度 (労働時間1800h)	参考資料
	平成8年度実数	病院報告	714,428	業務報告				
○病院	719,891	病院報告	714,428	業務報告	○病院	869,337	942,796	高水準5年間急性慢性
○診療所合計	218,585	医療施設調査	174,896	業務報告	○診療所合計	255,679	277,283	
・有床診療所	95,799	医療施設調査			・有床診療所	62,320	67,586	
・無床診療所	121,613	医療施設調査			・無床診療所	191,710	207,910	
○老人保健施設	1,173	医療施設調査			○老人保健施設	1,648	1,787	
○訪問看護ステーション	13,181	業務報告	13,648	老健施設実態調査	○訪問看護ステーション	29,728	32,239	介護目標
○社会福祉施設	7,291	業務報告	6,017	訪問看護実態調査	○社会福祉施設	95,533	103,605	介護目標
・特養	36,837	社会福祉施設調査	18,046	業務報告	・特養	121,365	131,620	
・デイサービスセンター	10,473	社会福祉施設調査			・デイサービスセンター	21,878	23,726	介護目標
・在宅介護支援センター	5,035	社会福祉施設調査			・在宅介護支援センター	55,775	60,487	介護目標
・その他社会福祉施設A	2,984	社会福祉施設調査			・その他社会福祉施設	13,809	14,976	介護目標
・その他社会福祉施設B	5,497	社会福祉施設調査			○その他合計	29,903	32,430	過去の傾向
○その他(派出看護編等)	12,848	社会福祉施設調査						
・養成所	55,621	業務報告				86,915	94,269	過去の傾向
・保健所	13,553	業務報告						
・市町村	10,032	業務報告						
・事業所	11,122	業務報告						
・助産所	15,641	業務報告						
・学校	1,475	業務報告						
・その他	2,539	業務報告						
・学校	1,259	業務報告						
総計	1,051,406					1,458,555	1,581,803	

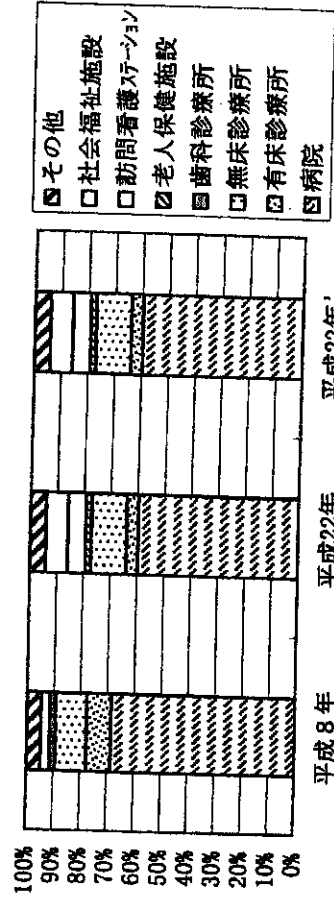
参考: H8看護職員推計 1,033,244

注: 平成22年の特別養護老人ホームには、ショートステイの必要数を含む。

所属施設別看護職員数比率

	平成8年	平成22年	平成22年*
病院	68%	60%	60%
有床診療所	9%	4%	4%
無床診療所	12%	13%	13%
歯科診療所	0%	0%	0%
老人保健施設	1%	2%	2%
訪問看護ステーション	1%	7%	7%
社会福祉施設	4%	8%	8%
その他	5%	6%	6%
総計	100%	100%	100%

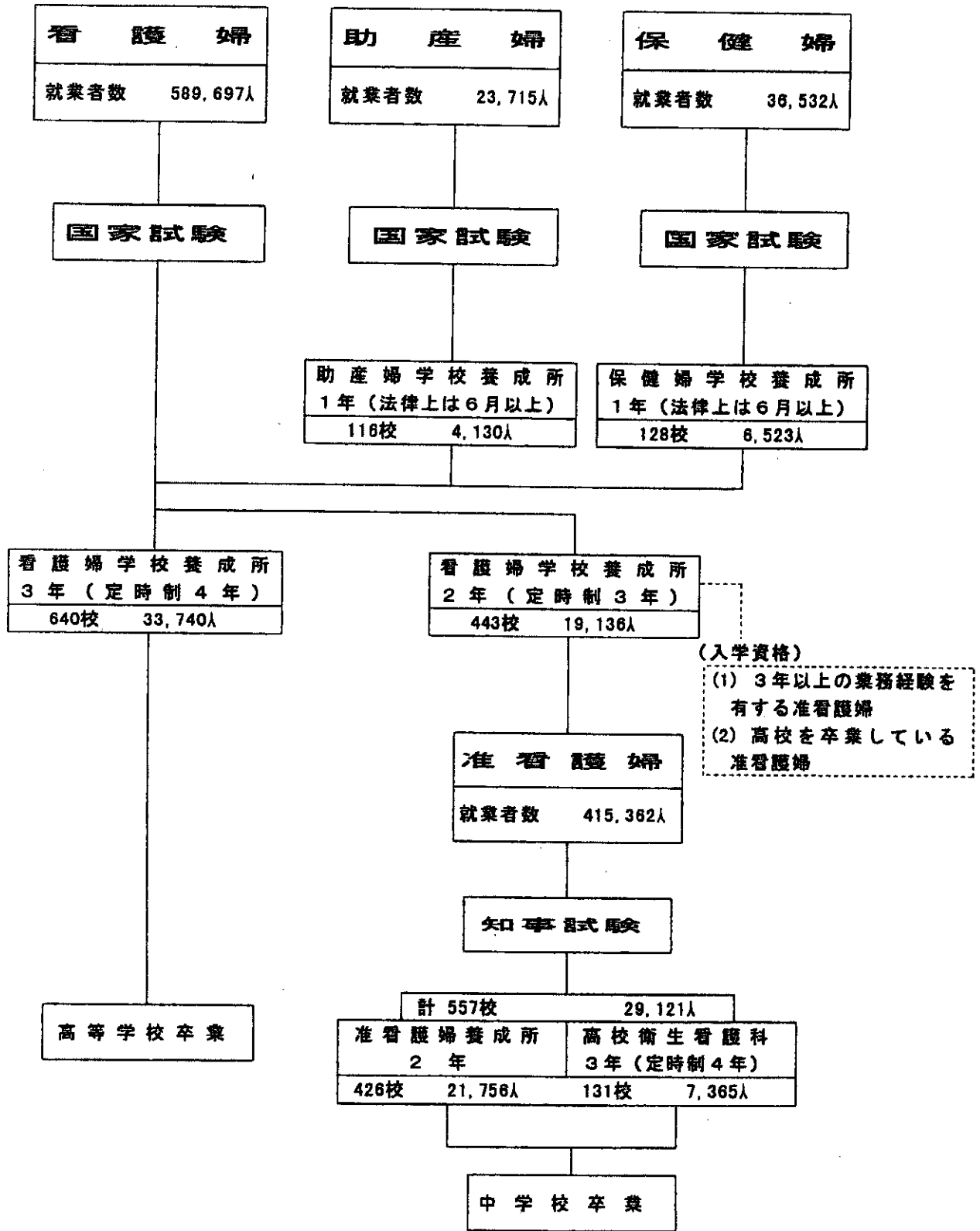
所属施設別看護職員数比率







看護教育制度図



(注) 1. 就業者数 1,065,306 は、平成9年末である。  
 2. 学校養成所の学校数及び人員は、平成10年4月現在の学校数及び1学年定員である。

資料 100 卒業課程別新卒看護職員推移(1/3)

総計

	平成5年	平成6年	平成7年	平成8年	平成9年	平成10年	平成11年	平成12年	平成13年	平成14年	平成15年	平成16年	平成17年	平成18年	平成19年	平成20年	平成21年	平成22年	固定値	
入学時定員				80,471	81,494	83,206	84,681	84,667	84,715	83,157	83,329	83,300	84,300	84,300	84,300	84,300	84,300	84,300	84,300	
入学時学生数	73,649	75,797	79,096	82,241	85,665	86,419	87,056	87,044	86,571	85,487	85,978	86,681	86,681	86,681	86,681	86,681	86,681	86,681	86,681	103%
卒業数	68,904	69,844	72,647	74,997	77,994	78,530	79,802	79,866	79,525	78,688	79,225	79,959	79,959	79,959	79,959	79,959	79,959	79,959	79,959	95%
看護職就職数	56,294	56,553	58,909	59,341	60,641	59,074	63,333	63,444	63,300	62,666	63,157	63,760	63,760	63,760	63,760	63,760	63,760	63,760	63,760	70%

1. 保健婦

	平成5年	平成6年	平成7年	平成8年	平成9年	平成10年	平成11年	平成12年	平成13年	平成14年	平成15年	平成16年	平成17年	平成18年	平成19年	平成20年	平成21年	平成22年	固定値	
【保健婦】短大<入学時定員>	295	355	365	385	465	540	655	715	715	715	715	715	715	715	715	715	715	715	715	
【保健婦】養成所<入学時定員>	1,700	1,660	1,660	1,682	1,605	1,525	1,655	1,685	1,670	1,570	1,570	1,570	1,570	1,570	1,570	1,570	1,570	1,570	1,570	
※【保健婦】計<入学時定員>	1,995	2,015	2,025	2,067	2,070	2,065	2,310	2,400	2,385	2,385	2,385	2,385	2,385	2,385	2,385	2,385	2,385	2,385	2,385	
入学時学生数	1,970	1,991	2,064	1,995	2,053	2,021	2,284	2,373	2,358	2,358	2,358	2,358	2,358	2,358	2,358	2,358	2,358	2,358	2,358	99%
卒業数	1,966	1,984	2,056	1,982	2,035	2,011	2,271	2,360	2,345	2,345	2,345	2,345	2,345	2,345	2,345	2,345	2,345	2,345	2,345	98%
看護職就職数	1,918	1,919	1,993	1,908	1,974	1,905	2,188	2,273	2,259	2,259	2,259	2,259	2,259	2,259	2,259	2,259	2,259	2,259	2,259	95%
保健婦就職数	1,339	1,349	1,394	1,352	1,407	1,327	1,540	1,600	1,590	1,590	1,590	1,590	1,590	1,590	1,590	1,590	1,590	1,590	1,590	67%

2. 助産婦

	平成5年	平成6年	平成7年	平成8年	平成9年	平成10年	平成11年	平成12年	平成13年	平成14年	平成15年	平成16年	平成17年	平成18年	平成19年	平成20年	平成21年	平成22年	固定値	
【助産婦】短大<入学時定員>	545	565	550	566	580	610	640	660	660	660	660	660	660	660	660	660	660	660	660	
【助産婦】養成所<入学時定員>	1,121	1,120	1,105	1,095	1,065	1,055	1,040	1,025	1,045	1,045	1,045	1,045	1,045	1,045	1,045	1,045	1,045	1,045	1,045	
※【助産婦】計<入学時定員>	1,666	1,685	1,655	1,661	1,645	1,665	1,680	1,685	1,705	1,705	1,705	1,705	1,705	1,705	1,705	1,705	1,705	1,705	1,705	
助産婦入学時学生数	1,543	1,524	1,549	1,568	1,578	1,568	1,576	1,581	1,600	1,600	1,600	1,600	1,600	1,600	1,600	1,600	1,600	1,600	1,600	94%
助産婦卒業者数	1,525	1,505	1,530	1,537	1,537	1,527	1,544	1,548	1,567	1,567	1,567	1,567	1,567	1,567	1,567	1,567	1,567	1,567	1,567	92%
看護職として就職	1,482	1,479	1,495	1,498	1,509	1,491	1,511	1,515	1,533	1,533	1,533	1,533	1,533	1,533	1,533	1,533	1,533	1,533	1,533	90%
助産婦として就職	1,351	1,335	1,381	1,353	1,393	1,252	1,357	1,361	1,378	1,378	1,378	1,378	1,378	1,378	1,378	1,378	1,378	1,378	1,378	81%

資料 100 (2 / 3)

6. 3 (4) 年課程大學

	平成5年	平成6年	平成7年	平成8年	平成9年	平成10年	平成11年	平成12年	平成13年	平成14年	平成15年	平成16年	平成17年	平成18年	平成19年	平成20年	平成21年	平成22年	固定値	
【3 (4) 年課程】大学<入学時定員>				768	1,198	1,778	2,448	2,838	3,328	4,253	5,125	5,800	5,800	5,800	5,800	5,800	5,800	5,800	5,800	
※【3 (4) 年課程】大学計<入学時定員>				768	1,198	1,778	2,448	2,838	3,328	4,253	5,125	5,800	5,800	5,800	5,800	5,800	5,800	5,800	5,800	
入学時学生数		539	547	788	1,258	1,862	2,549	2,955	3,465	4,428	5,336	6,039	6,039	6,039	6,039	6,039	6,039	6,039	6,039	104%
卒業数		545	605	812	1,327	1,956	2,664	3,089	3,622	4,629	5,578	6,312	6,312	6,312	6,312	6,312	6,312	6,312	6,312	109%
看護職就職数		543	488	482	807	1,246	2,189	2,537	2,975	3,802	4,582	5,186	5,186	5,186	5,186	5,186	5,186	5,186	5,186	89%
看護婦以外就職数		331	363	155	266	377	1,670	1,936	2,270	2,901	3,496	3,956	3,956	3,956	3,956	3,956	3,956	3,956	3,956	68%

7. 3 年課程短大

	平成5年	平成6年	平成7年	平成8年	平成9年	平成10年	平成11年	平成12年	平成13年	平成14年	平成15年	平成16年	平成17年	平成18年	平成19年	平成20年	平成21年	平成22年	固定値	
【3 年課程】短大<入学時定員>			4,470	4,520	4,580	5,040	5,270	5,410	5,200	4,940	4,600	4,600	4,600	4,600	4,600	4,600	4,600	4,600	4,600	
※【3 年課程】短大計<入学時定員>			4,470	4,520	4,580	5,040	5,270	5,410	5,200	4,940	4,600	4,600	4,600	4,600	4,600	4,600	4,600	4,600	4,600	
入学時学生数	4,253	4,466	4,687	4,714	4,831	5,211	5,507	5,654	5,434	5,163	4,807	4,807	4,807	4,807	4,807	4,807	4,807	4,807	4,807	105%
卒業数	4,168	4,254	4,411	4,363	4,547	5,028	5,194	5,332	5,125	4,869	4,534	4,534	4,534	4,534	4,534	4,534	4,534	4,534	4,534	99%
看護職就職数	3,000	3,137	3,221	3,138	3,230	3,453	3,696	3,794	3,647	3,464	3,226	3,226	3,226	3,226	3,226	3,226	3,226	3,226	3,226	70%

3. 3 年課程養成所

	平成5年	平成6年	平成7年	平成8年	平成9年	平成10年	平成11年	平成12年	平成13年	平成14年	平成15年	平成16年	平成17年	平成18年	平成19年	平成20年	平成21年	平成22年	固定値	
【3 年課程】養成所<入学時定員>			20,072	21,447	22,314	23,424	24,071	23,957	24,287	23,909	23,849	23,849	23,849	23,849	23,849	23,849	23,849	23,849	23,849	
※【3 年課程】養成所計<入学時定員>			20,072	21,447	22,314	23,424	24,071	23,957	24,287	23,909	23,849	23,849	23,849	23,849	23,849	23,849	23,849	23,849	23,849	
入学時学生数	17,348	18,381	20,040	21,744	23,165	24,284	24,595	24,479	24,816	24,430	24,368	24,368	24,368	24,368	24,368	24,368	24,368	24,368	24,368	102%
卒業数	16,531	17,595	18,990	20,390	21,360	22,197	22,878	22,789	23,083	22,724	22,667	22,667	22,667	22,667	22,667	22,667	22,667	22,667	22,667	95%
看護職就職数	14,970	16,088	17,187	17,868	18,398	18,896	19,982	19,888	20,162	19,848	19,798	19,798	19,798	19,798	19,798	19,798	19,798	19,798	19,798	83%