

資料 14 一般病床を急性期・慢性期病床に区分した病床数の推計

表 2 病床種類毎の病床数 (H5 - H9 年の伸び率にて推計)

	平成5年	平成6年	平成7年	平成8年	平成9年	平成10年	平成11年	平成12年	平成13年	平成14年	平成15年	平成16年	平成17年	平成18年	平成19年	平成20年	平成21年	平成22年
一般病床	1,270,412	1,268,466	1,265,100	1,262,838	1,262,110	1,260,043	1,257,979	1,255,919	1,253,862	1,251,809	1,249,759	1,247,712	1,245,668	1,243,628	1,241,592	1,239,558	1,237,528	1,235,501
精神病床	362,436	362,847	361,714	360,895	359,778	359,117	358,456	357,797	357,139	356,483	355,828	355,173	354,520	353,869	353,218	352,569	351,920	351,273
療養病床	37,043	35,365	33,163	31,179	29,488	27,854	26,310	24,851	23,474	22,173	20,944	19,783	18,686	17,651	16,672	15,748	14,875	14,051
仮設病床	11,061	10,343	9,974	9,716	9,408	9,035	8,677	8,332	8,002	7,685	7,380	7,087	6,806	6,536	6,277	6,028	5,789	5,559
病床数合計	1,680,952	1,677,041	1,669,951	1,664,629	1,660,784	1,656,048	1,651,422	1,646,900	1,642,478	1,638,149	1,633,910	1,629,755	1,625,681	1,621,684	1,617,759	1,613,903	1,610,113	1,606,365

注: 平成10年以降は予測値 H5 - H9 年増加平均 一般: -0.16% 精神: -0.18% 結核: -5.54% 伝染: -3.97%

表 6 慢性期病床の推計

	平成5年	平成6年	平成7年	平成8年	平成9年	平成10年	平成11年	平成12年	平成13年	平成14年	平成15年	平成16年	平成17年	平成18年	平成19年	平成20年	平成21年	平成22年
老人病床病床数	181,734	185,509	189,362	193,295	197,310	201,408	151,056	100,704	50,352									
移行病床数							50,352	50,352	50,352	50,352								
療養完全型で移行						53,977	13,494	13,494	13,494	13,494								
療養移行型で移行						85,800	21,450	21,450	21,450	21,450								
仮設移行型で移行							34,944	34,944	34,944	34,944								
療養型病床数合計	2,823	10,735	20,758	37,872	56,522	98,331	133,275	168,219	203,163	238,107	238,107	238,107	238,107	238,107	238,107	238,107	238,107	238,107

老人病床は、平成5年から平成9年までの伸び率で平成10年まで推計。療養型病床群は、平成6年から平成9年までの伸び率で平成10年まで推計。

平成10年の老人病床が、4年間かけて療養型病床群になるとした。その際には、完全型が40%、移行型が60%とした。(過去の実績より算出)。

なお、老人病床は病床面積が4.3㎡、完全型6.4㎡、移行型6.0㎡なので、その割合に応じて病床は減少するものとした。(0.67倍、0.71倍)

完全型と移行型の比率

	1993	1994	1995	1996	1997	1998	1999	2000	2001	2002	2003	2004	2005	2006	2007	2008	2009	2010
病床数																		
完全型で移行		486	2,729	6,972	15,954	28,138												
移行型で移行		5,212	12,824	19,884	31,372	43,148												
療養型病床群移行病床数		5,708	15,553	26,856	47,326	71,286												
完全型割合		9%	18%	26%	34%	39%												
移行型割合		91%	82%	74%	66%	61%												

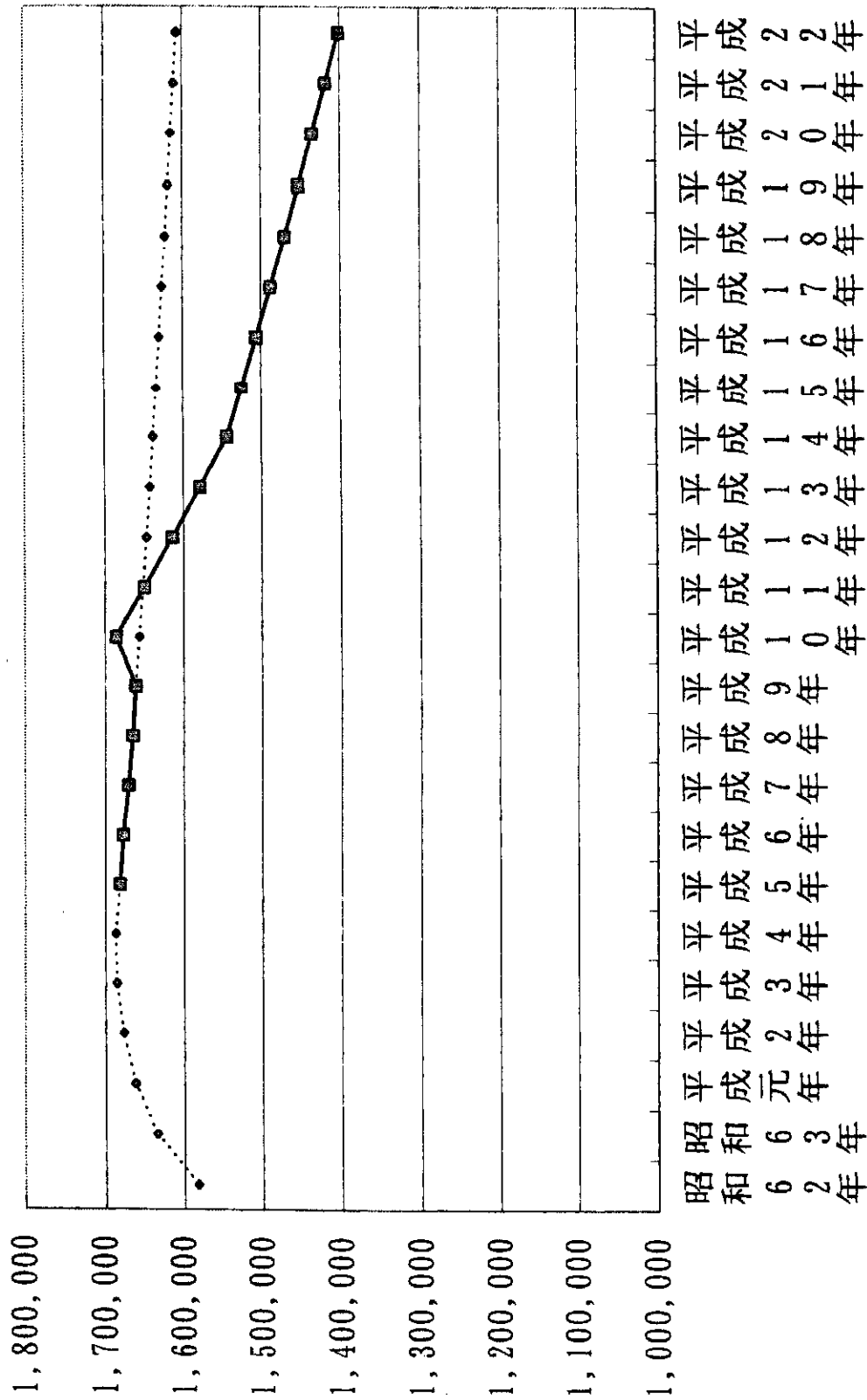
表 5 急性期慢性期病床に区分した場合の予測結果

	平成5年	平成6年	平成7年	平成8年	平成9年	平成10年	平成11年	平成12年	平成13年	平成14年	平成15年	平成16年	平成17年	平成18年	平成19年	平成20年	平成21年	平成22年
急性期病床	1,085,855	1,072,222	1,054,980	1,031,671	1,008,278	989,766	971,593	953,755	936,243	919,054	902,180	885,615	869,355	853,393	837,725	822,344	807,246	792,424
慢性期病床群	2,823	10,735	20,758	37,872	56,522	98,331	133,275	168,219	203,163	238,107	238,107	238,107	238,107	238,107	238,107	238,107	238,107	238,107
老人病床	181,734	185,509	189,362	193,295	197,310	201,408	151,056	100,704	50,352									
精神病床	362,436	362,847	361,714	360,895	359,778	359,117	358,456	357,797	357,139	356,483	355,828	355,173	354,520	353,869	353,218	352,569	351,920	351,273
仮設病床	37,043	35,365	33,163	31,179	29,488	27,854	26,310	24,851	23,474	22,173	20,944	19,783	18,686	17,651	16,672	15,748	14,875	14,051
伝染病床	11,061	10,343	9,974	9,716	9,408	9,035	8,677	8,332	8,002	7,685	7,380	7,087	6,806	6,536	6,277	6,028	5,789	5,559
病床数合計	1,680,952	1,677,041	1,669,951	1,664,629	1,660,784	1,656,048	1,651,422	1,646,900	1,642,478	1,638,149	1,633,910	1,629,755	1,625,681	1,621,684	1,617,759	1,613,903	1,610,113	1,606,365

注: 平成10年以降は予測値 急性期病床 (一般病床から老人病床、療養型病床を除く) H5 - H9 年前年比増加率 - 1.84%

資料 15 病床数の推計

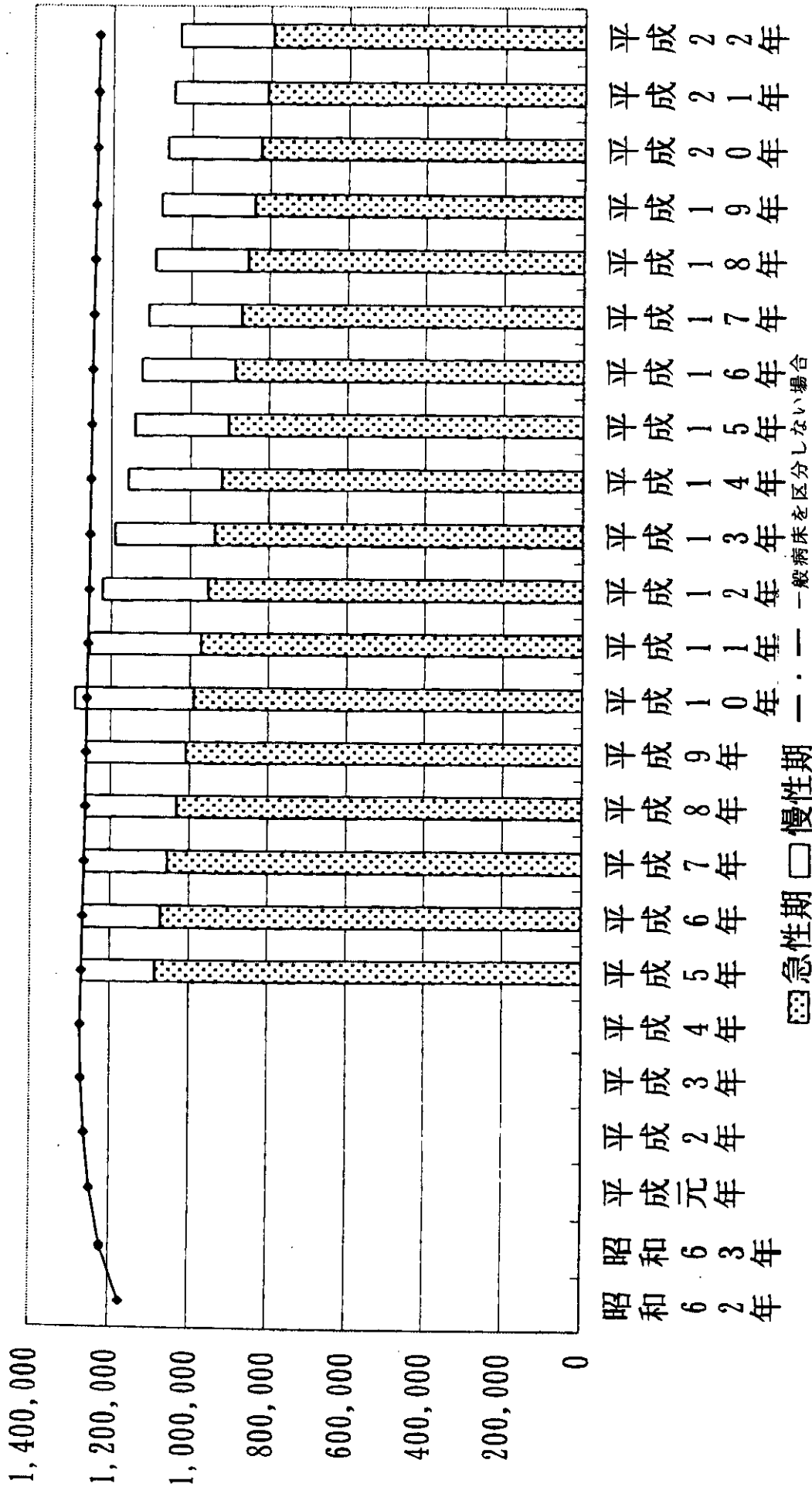
(床) 病床数の推計



—■— 一般病床を急性期慢性期に区分した場合の推計病床合計  
 ...◆... 区分しない場合の推計病床合計

資料 16 一般病床の推移

(床) 一般病床の推移



資料 17 性・年齢（5歳階級）別将来推計人口

性・年齢（5歳階級）別将来推計人口

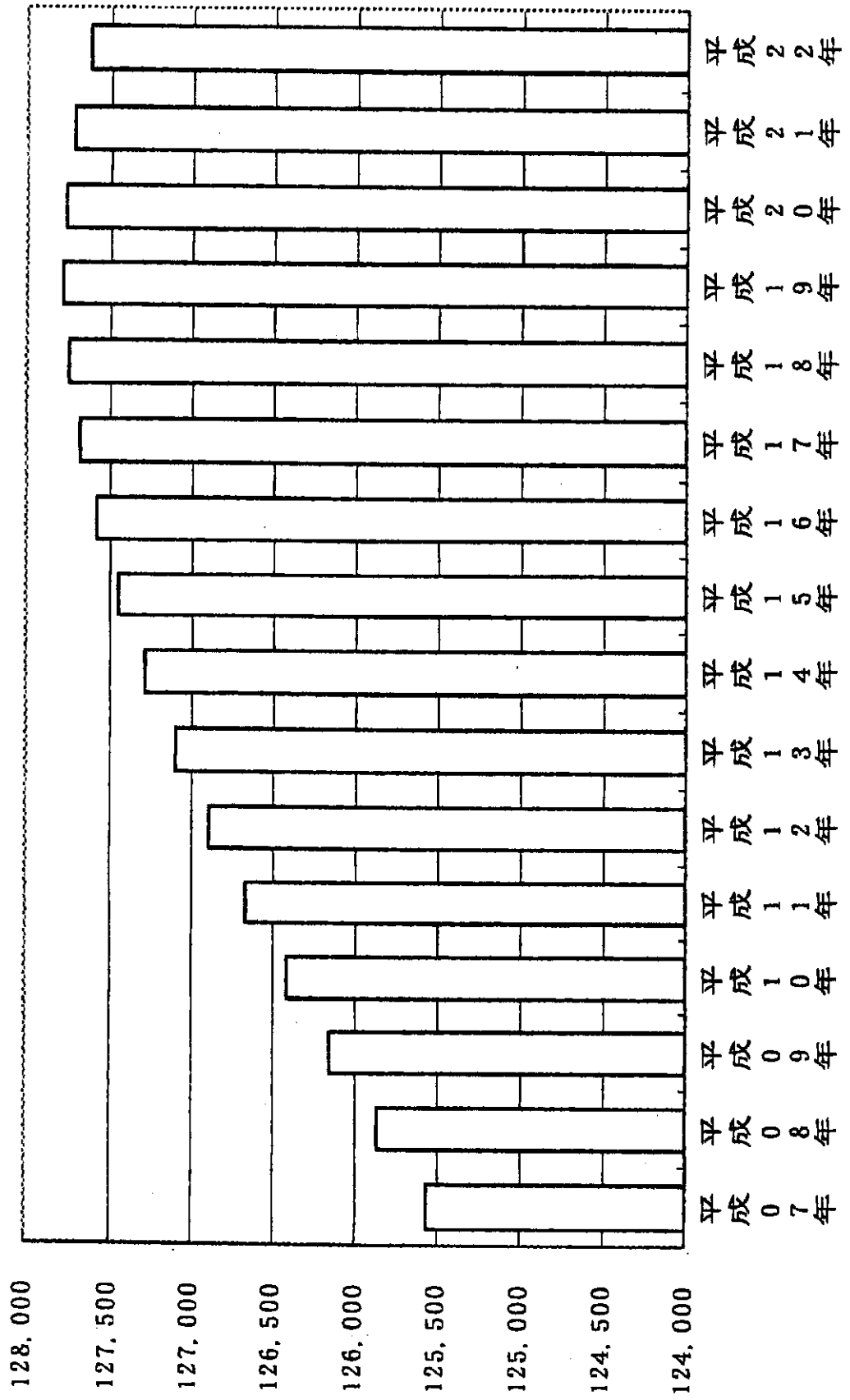
(千人)

	平成9年	平成10年	平成11年	平成12年	平成13年	平成14年	平成15年	平成16年	平成17年	平成18年	平成19年	平成20年	平成21年	平成22年
総数	126,156	126,420	126,665	126,892	127,100	127,286	127,447	127,581	127,684	127,752	127,782	127,772	127,719	127,623
0歳	1,215	1,217	1,223	1,231	1,239	1,245	1,248	1,249	1,246	1,241	1,233	1,223	1,210	1,196
1～4歳	4,778	4,800	4,810	4,841	4,858	4,883	4,910	4,934	4,953	4,959	4,956	4,942	4,916	4,878
5～9歳	6,233	6,105	6,032	5,982	5,977	5,973	5,998	6,014	6,053	6,078	6,108	6,139	6,165	6,179
10～14歳	7,173	6,977	6,755	6,549	6,378	6,234	6,106	6,032	5,983	5,977	5,975	6,000	6,017	6,055
15～19歳	7,997	7,793	7,632	7,481	7,332	7,171	6,975	6,753	6,546	6,375	6,232	6,102	6,029	5,982
20～24歳	9,571	9,235	8,861	8,537	8,211	7,968	7,766	7,613	7,456	7,306	7,146	6,950	6,731	6,523
25～34歳	17,755	18,179	18,541	18,698	19,122	19,057	18,943	18,726	18,434	18,017	17,534	16,994	16,470	15,987
35～44歳	16,024	15,843	15,813	15,904	16,116	16,008	16,267	16,524	16,844	17,238	17,666	18,087	18,449	18,605
45～54歳	19,636	19,551	19,303	19,390	19,526	18,755	17,924	17,119	16,507	16,038	15,710	15,535	15,510	15,603
55～64歳	16,031	16,248	16,528	16,410	16,133	16,696	17,409	18,241	18,657	18,773	18,735	18,651	18,414	18,489
65～69歳	6,718	6,864	6,959	7,094	7,225	7,309	7,321	7,243	7,302	7,453	7,657	7,849	8,184	8,019
70～74歳	5,262	5,516	5,741	5,891	6,039	6,191	6,330	6,422	6,550	6,676	6,757	6,771	6,698	6,758
75～79歳	3,520	3,685	3,921	4,103	4,363	4,601	4,821	5,018	5,153	5,288	5,426	5,553	5,638	5,754
80～84歳	2,416	2,453	2,453	2,583	2,666	2,785	2,925	3,112	3,266	3,476	3,663	3,838	3,995	4,106
85歳以上	1,829	1,952	2,083	2,198	2,313	2,413	2,508	2,579	2,734	2,856	2,990	3,137	3,294	3,489
高齢化率	15.651%	16.192%	16.703%	17.234%	17.786%	18.304%	18.757%	19.105%	19.584%	20.155%	20.733%	21.247%	21.774%	22.038%
85歳以上	19,745	20,470	21,157	21,869	22,606	23,299	23,905	24,374	25,005	25,749	26,493	27,148	27,809	28,126
総数	126,156	126,420	126,665	126,892	127,100	127,286	127,447	127,581	127,684	127,752	127,782	127,772	127,719	127,623

国立社会保障・人口問題研究所「日本の将来推計人口」

資料 18 人口予測結果

人口予測結果 (千人)



資料 19 年齢別病床区分別病院の受療率 (平成 8 年)

年齢別病床区分別病院の受療率 (平成 8 年)

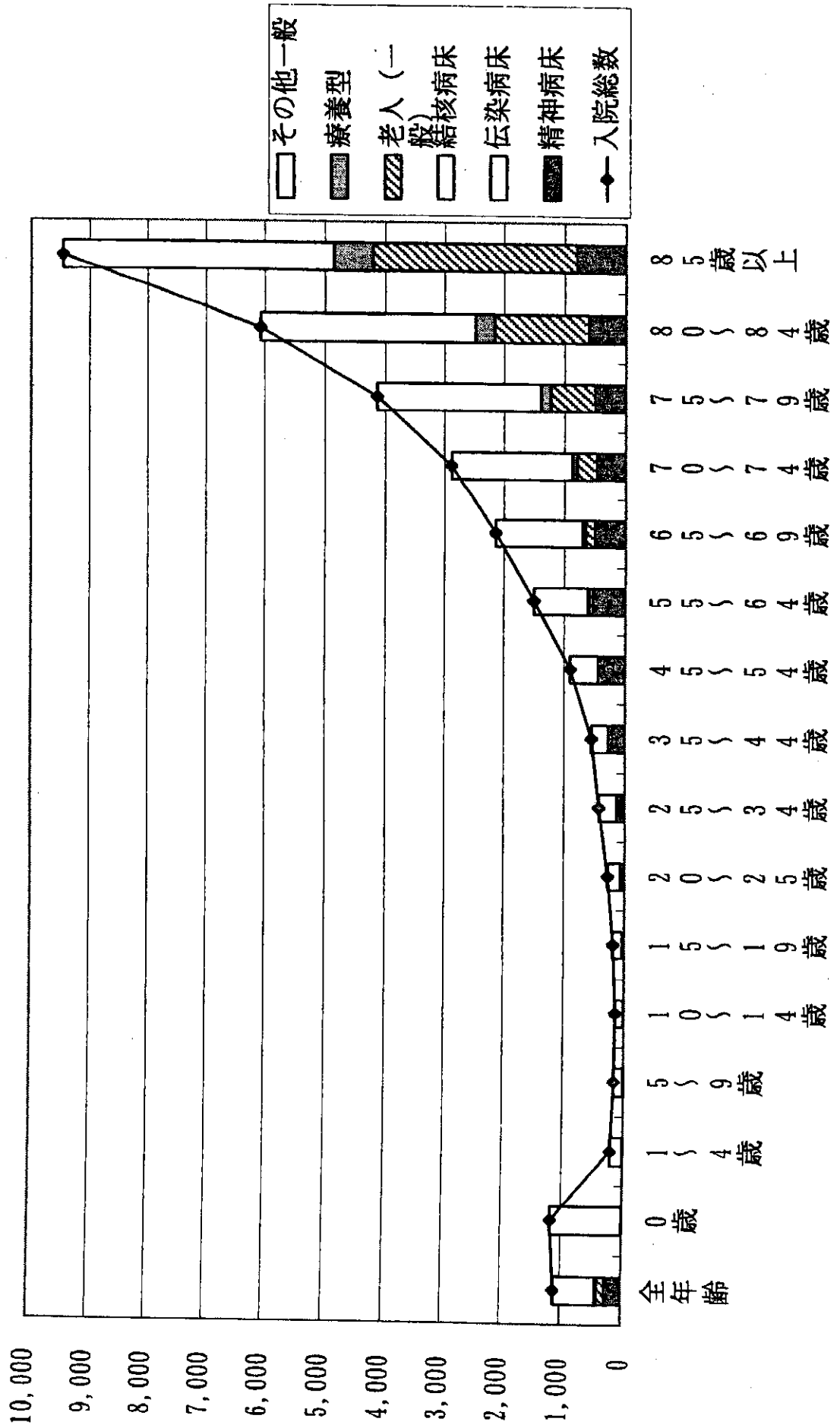
人口 10 万対

平成 8 年 10 月 病院

	入院総数	精神病床	伝染病床	結核病床	老人 (一般)	療養型	その他一般	外来
0歳	1,109	259	0	10	129	28	683	1,796
1~4歳	1,174	2	0		2	0	1,170	1,865
5~9歳	211	1			1	0	209	1,321
10~14歳	158	2	0	0	0	0	155	800
15~19歳	143	6		0	0	0	136	509
20~25歳	186	24		1	1	1	160	467
25~34歳	277	60	0	3	1	1	212	681
35~44歳	425	125	0	3	3	1	294	934
45~54歳	549	257	0	4	5	2	281	1,019
55~64歳	898	407	0	9	17	6	459	1,539
65~69歳	1,501	508	0	17	67	20	888	2,681
70~74歳	2,136	468	0	25	158	40	1,445	4,077
75~79歳	2,877	431	0	32	326	75	2,012	5,259
80~84歳	4,136	448		45	735	156	2,753	5,759
85歳以上	6,066	549		49	1,556	319	3,593	5,340
	9,465	747	0	49	3,411	646	4,612	4,183

資料 20 全国人口 10 万人当たり受療率

全国人口 10 万人当受療率



資料 21 病床種類別に見た予測患者数

病床種類別に見た予測患者数

	入院総数	精神	伝染	結核	一般総数 (a +b+c)	老人 (一般) a	療養 b	その他一般 c	外来総数	外来/入院	予測人口 (千人)
平成07年	1,358,193	370,621	0	12,441	1,025,077	154,757	33,750	836,570	2,215,603	1.63	125,570
平成08年	1,392,023	375,309	0	12,751	1,053,909	161,815	35,191	856,902	2,255,160	1.62	125,868
平成09年	1,426,365	379,836	0	13,061	1,083,414	169,281	36,705	877,428	2,294,641	1.61	126,158
平成10年	1,459,082	334,032	0	13,354	1,111,644	176,453	38,158	897,033	2,332,266	1.60	126,418
平成11年	1,491,436	337,995	0	13,642	1,139,749	183,690	39,618	916,441	2,369,086	1.59	126,665
平成12年	1,523,698	341,600	0	13,910	1,168,142	191,616	41,206	935,320	2,401,433	1.58	126,892
平成13年	1,553,958	344,283	0	14,164	1,195,475	199,267	42,731	953,477	2,432,032	1.57	127,098
平成14年	1,588,445	347,996	0	14,475	1,225,932	207,162	44,343	974,426	2,470,562	1.56	127,289
平成15年	1,622,485	351,703	0	14,782	1,255,950	215,012	45,949	994,989	2,508,051	1.55	127,451
平成16年	1,654,571	355,365	0	15,073	1,284,071	222,392	47,466	1,014,213	2,542,528	1.54	127,579
平成17年	1,689,550	358,734	0	15,354	1,315,391	231,756	49,335	1,034,300	2,574,636	1.52	127,684
平成18年	1,723,442	361,694	0	15,630	1,346,040	240,829	51,154	1,054,057	2,605,858	1.51	127,751
平成19年	1,755,880	364,482	0	15,886	1,375,428	249,833	52,948	1,072,648	2,634,041	1.50	127,788
平成20年	1,786,503	367,190	0	16,117	1,403,107	258,767	54,713	1,089,626	2,657,776	1.49	127,771
平成21年	1,814,552	369,680	0	16,319	1,428,461	267,318	56,390	1,104,753	2,677,373	1.48	127,720
平成22年	1,842,674	372,175	0	16,505	1,453,897	276,540	58,180	1,119,177	2,692,993	1.46	127,623
H22/H08				129%	138%	171%	165%	131%	119%		101%

患者数実績

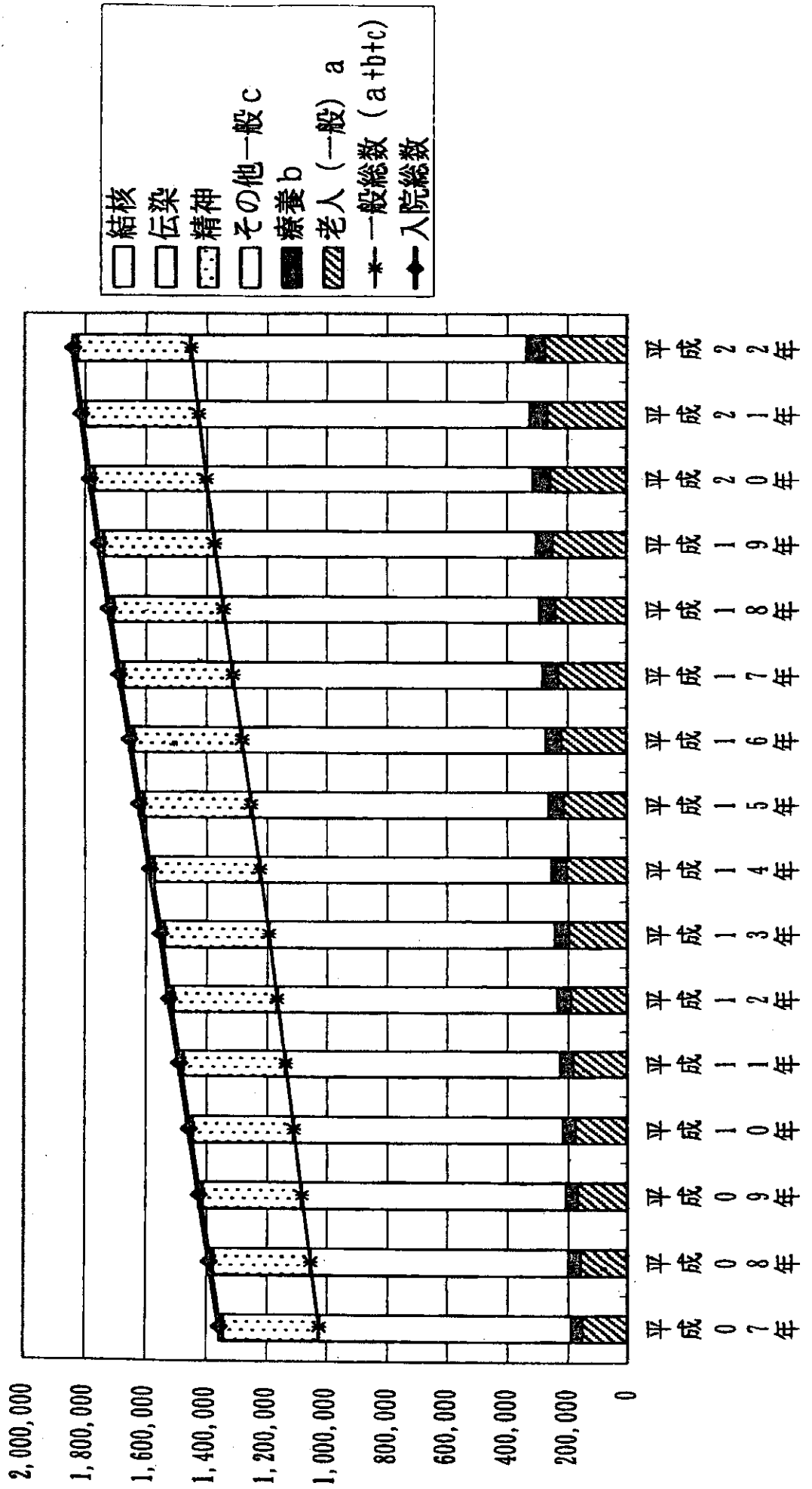
	入院総数	精神	伝染	結核	一般総数	老人 (一般)	療養	その他一般	病院外来 (患者調査)	外来/入院
昭和62年実績	1,324,600								1,766,200	1.33
平成02年実績	1,407,000								1,977,100	1.41
平成05年実績	1,347,300	331,200	100	14,900	1,001,200	157,400	1,700	842,100	2,083,000	1.55
平成08年実績	1,396,200	325,900	100	12,700	1,057,600	162,600	35,500	859,500	2,260,600	1.62



資料 22 予測患者数

予測患者数

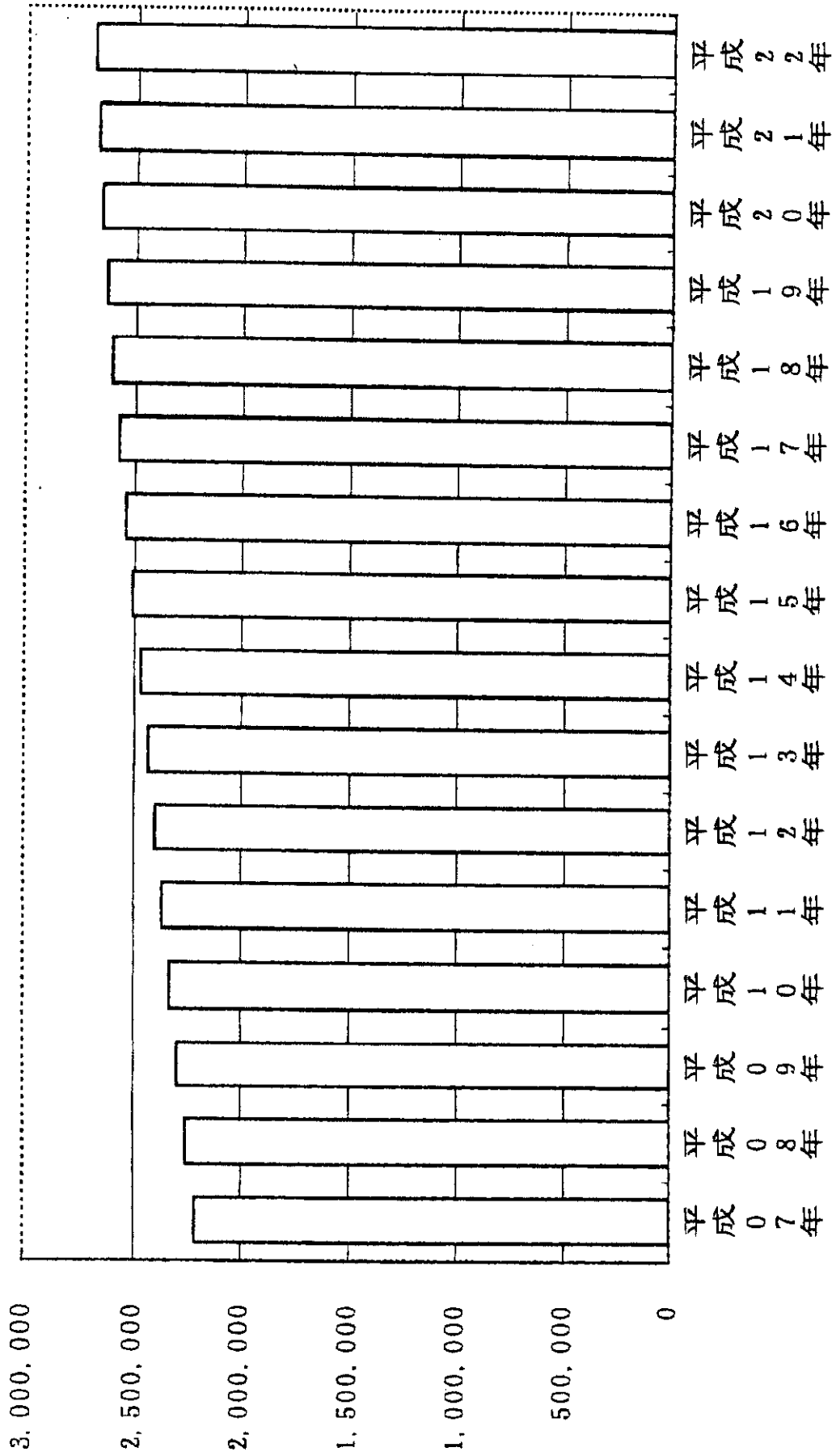
(人)



資料 23 外来患者数推計結果

外来患者数推計結果

(人)



資料 24 病床利用率 (平成 9 年の実績) による推計入院患者数

一般病床を急性期、慢性期に区分しない場合と、区分した場合の推計

	平成9年	平成10年	平成11年	平成12年	平成13年	平成14年	平成15年	平成16年	平成17年	平成18年	平成19年	平成20年	平成21年	平成22年
一般病床	1,270,412	1,268,466	1,265,100	1,262,838	1,262,110	1,260,043	1,257,979	1,255,919	1,253,862	1,251,803	1,249,759	1,247,712	1,245,668	1,243,623
精神病床	362,436	362,847	361,714	360,896	359,778	358,117	356,458	354,797	353,136	351,475	349,814	348,153	346,492	344,831
結核病床	37,043	35,385	33,163	31,179	29,488	27,854	26,310	24,874	23,438	22,002	20,566	19,130	17,694	16,258
伝染病床	11,061	10,343	9,974	9,716	9,408	9,035	8,677	8,322	7,967	7,615	7,266	6,917	6,568	6,219
急性期	1,045,855	1,072,222	1,084,900	1,091,671	1,098,278	1,104,766	1,111,153	1,117,441	1,123,629	1,129,717	1,135,705	1,141,693	1,147,681	1,153,669
慢性期	184,557	196,244	110,120	231,167	253,832	299,739	344,331	388,977	433,624	478,271	522,918	567,565	612,212	656,859
推計(上)一般一括	1,680,952	1,677,041	1,669,451	1,664,629	1,660,784	1,656,048	1,651,422	1,646,900	1,642,478	1,638,149	1,633,910	1,629,765	1,625,620	1,621,475
推計(下)一般急性慢性	1,680,952	1,677,041	1,669,451	1,664,629	1,660,784	1,656,048	1,651,422	1,646,900	1,642,478	1,638,149	1,633,910	1,629,765	1,625,620	1,621,475

平成 9 年の病床利用率実績より推計した入院患者数

	平成5年	平成6年	平成7年	平成8年	平成9年	平成10年	平成11年	平成12年	平成13年	平成14年	平成15年	平成16年	平成17年	平成18年	平成19年	平成20年	平成21年	平成22年
一般病床	1,050,631	1,049,071	1,046,738	1,044,367	1,043,765	1,042,056	1,040,349	1,038,643	1,036,944	1,035,246	1,033,550	1,031,858	1,030,168	1,028,481	1,026,796	1,025,115	1,023,436	1,021,760
精神病床	339,603	339,908	338,926	338,160	337,112	336,492	335,874	335,255	334,640	334,024	333,410	332,791	332,166	331,575	330,965	330,367	329,749	329,143
結核病床	15,743	15,039	14,094	13,251	12,532	11,830	11,182	10,562	9,976	9,421	8,901	8,408	7,942	7,501	7,086	6,693	6,322	5,972
伝染病床	144	134	130	126	122	117	113	108	104	100	96	92	88	85	82	78	75	72
急性期	899,402	886,728	872,465	853,192	833,046	818,536	803,508	788,755	774,273	760,057	746,102	732,404	718,957	705,756	692,799	680,079	667,592	655,335
慢性期	157,947	178,582	191,009	210,362	230,987	272,762	258,741	244,720	230,639	216,677	216,677	216,677	216,677	216,677	216,677	216,677	216,677	216,677
推計(上)9年一般一括	1,406,120	1,404,182	1,399,308	1,395,904	1,393,532	1,390,508	1,387,517	1,384,571	1,381,564	1,378,494	1,375,358	1,372,155	1,370,393	1,367,642	1,364,929	1,362,243	1,359,582	1,356,947
推計(下)9年急性慢性	1,421,439	1,420,470	1,416,828	1,415,091	1,414,600	1,413,746	1,413,417	1,413,401	1,413,432	1,413,283	1,413,065	1,412,788	1,412,550	1,412,261	1,411,918	1,411,571	1,411,220	1,410,873

- 平成 9 年病床利用率
- 一般病床 82.7%
  - 精神病床 93.7%
  - 結核病床 42.5%
  - 伝染病床 1.3%
  - 急性期 82.7%
  - 慢性期 91.0%

資料 25 病床利用率 (過去 5 年の平均) による推計入院患者数

一般病床を急性期、慢性期に区分しない場合と、区分した場合の推計

	平成5年	平成6年	平成7年	平成8年	平成9年	平成10年	平成11年	平成12年	平成13年	平成14年	平成15年	平成16年	平成17年	平成18年	平成19年	平成20年	平成21年	平成22年	
一般病床	1,210,412	1,268,466	1,285,100	1,282,838	1,282,110	1,280,043	1,287,979	1,285,919	1,283,862	1,281,809	1,279,759	1,277,712	1,275,668	1,273,623	1,271,578	1,269,533	1,267,488	1,265,443	1,263,398
精神病床	362,436	362,847	361,714	360,896	359,778	358,117	358,466	357,797	357,129	356,463	355,828	355,179	354,520	353,869	353,218	352,569	351,920	351,273	350,626
結核病床	37,043	35,305	33,163	31,179	29,488	27,854	26,310	24,851	23,474	22,173	20,944	19,783	18,686	17,651	16,672	15,748	14,875	14,051	13,278
伝染病床	1,061	10,343	9,974	9,716	9,408	9,035	8,677	8,332	8,002	7,685	7,380	7,087	6,806	6,536	6,277	6,028	5,789	5,559	5,339
急性期	1,065,855	1,072,222	1,084,909	1,081,671	1,088,278	1,093,766	1,097,539	1,093,755	1,086,243	1,079,054	1,070,180	1,060,615	1,050,355	1,039,393	1,027,723	1,015,444	1,002,745	989,626	976,484
慢性期	18,557	196,244	210,120	231,167	253,832	289,739	284,331	268,923	253,515	238,107	228,107	218,107	208,107	198,107	188,107	178,107	168,107	158,107	148,107
推計(上)一般	1,680,932	1,677,041	1,669,351	1,664,829	1,660,784	1,656,948	1,653,472	1,649,300	1,645,478	1,641,919	1,638,619	1,635,566	1,632,759	1,629,188	1,625,841	1,622,713	1,619,816	1,617,149	1,614,712
推計(下)一般急性慢性	1,680,932	1,677,041	1,669,351	1,664,829	1,660,784	1,656,948	1,653,472	1,649,300	1,645,478	1,641,919	1,638,619	1,635,566	1,632,759	1,629,188	1,625,841	1,622,713	1,619,816	1,617,149	1,614,712

病床利用率 (HS - H9 年の平均) による推計入院患者数

	平成5年	平成6年	平成7年	平成8年	平成9年	平成10年	平成11年	平成12年	平成13年	平成14年	平成15年	平成16年	平成17年	平成18年	平成19年	平成20年	平成21年	平成22年
過去5年	1,044,279	1,042,679	1,039,912	1,035,053	1,037,454	1,035,755	1,034,059	1,032,366	1,030,675	1,028,987	1,027,302	1,025,619	1,023,939	1,022,262	1,020,588	1,018,917	1,017,248	1,015,582
一般病床	341,777	342,665	341,096	340,325	339,271	338,024	336,783	335,545	334,313	333,088	331,868	330,655	329,448	328,248	327,055	325,868	324,686	323,509
精神病床	15,854	15,748	14,194	13,345	12,621	11,931	11,281	10,636	10,047	9,499	8,964	8,467	7,998	7,554	7,136	6,740	6,367	6,014
結核病床	133	134	120	117	113	109	104	100	96	92	89	85	82	78	75	72	69	67
伝染病床	868,684	857,778	849,984	845,337	840,622	836,822	833,056	829,292	825,539	821,793	818,058	814,334	810,621	806,918	803,226	799,535	795,845	792,156
急性期	171,084	181,918	194,181	214,292	235,302	277,838	268,375	249,292	235,008	220,735	210,735	200,735	190,735	180,735	170,735	160,735	150,735	140,735
慢性期	1,402,043	1,400,113	1,395,322	1,391,839	1,388,432	1,385,024	1,381,647	1,378,291	1,374,946	1,371,611	1,368,286	1,364,971	1,361,666	1,358,371	1,355,086	1,351,801	1,348,516	1,345,231
推計(上)5年間一般急性慢性	1,397,533	1,397,129	1,394,175	1,393,415	1,393,929	1,393,347	1,392,765	1,392,183	1,391,601	1,391,019	1,390,437	1,389,855	1,389,273	1,388,691	1,388,109	1,387,527	1,386,945	1,386,363
推計(下)5年間急性慢性	1,397,533	1,397,129	1,394,175	1,393,415	1,393,929	1,393,347	1,392,765	1,392,183	1,391,601	1,391,019	1,390,437	1,389,855	1,389,273	1,388,691	1,388,109	1,387,527	1,386,945	1,386,363

平成5-9年病床利用率

- 一般病床 82.2%
- 精神病床 94.3%
- 結核病床 42.8%
- 伝染病床 1.2%
- 急性期 80.0%
- 慢性期 92.7%

\*急性期、慢性期については

平成6-9の4年間の病床利用率を使用

資料 26 入院患者推計 (病床利用率平成9年実績・利用率過去5年・受療率による比較)

病床利用率 (H9年実績) による推計入院患者数

	平成13年	平成14年	平成15年	平成16年	平成17年	平成18年	平成19年	平成20年	平成21年	平成22年
一般病床	1,050,631	1,043,021	1,043,765	1,043,349	1,038,645	1,035,944	1,031,858	1,028,746	1,025,115	1,021,760
精神病床	339,603	339,908	338,160	335,874	334,640	334,024	332,797	330,965	329,749	329,143
療養病床	15,743	15,039	12,532	11,828	10,562	9,376	8,400	7,066	6,493	5,972
伝染病床	144	134	126	117	100	104	92	82	78	72
急性期	898,002	886,768	872,468	853,192	833,846	818,536	803,608	788,755	774,273	760,404
慢性期	167,947	170,522	191,769	210,952	230,987	272,762	288,741	244,730	230,689	216,677
合計 (上) 9年一般患者	1,406,120	1,404,182	1,399,388	1,395,904	1,393,532	1,389,571	1,384,574	1,378,794	1,373,558	1,370,333
合計 (下) 9年急性期患者	1,421,439	1,420,470	1,416,818	1,415,081	1,414,600	1,409,417	1,404,602	1,399,692	1,394,370	1,389,378

病床利用率 (H5 - H9年の平均) による推計入院患者数

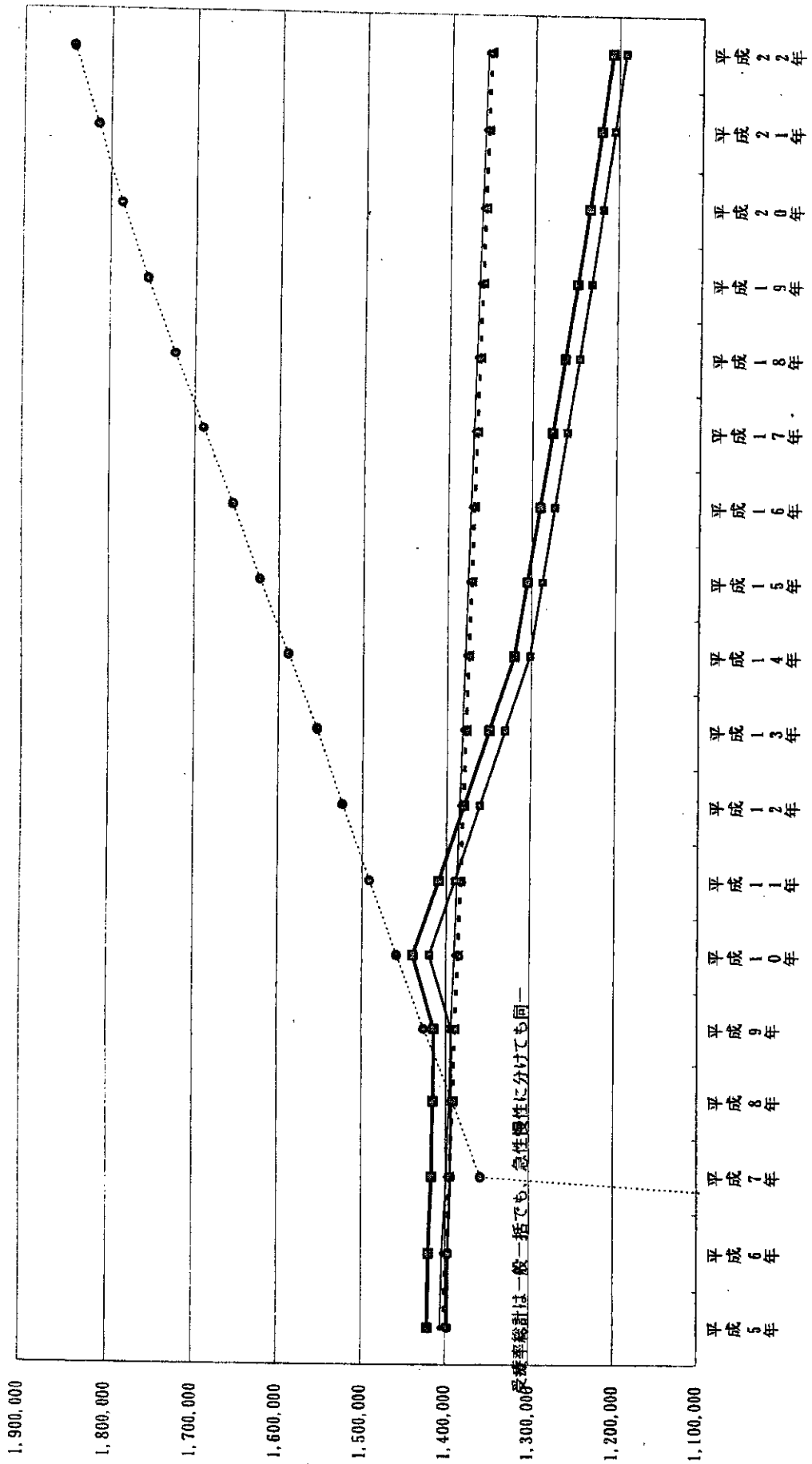
	平成13年	平成14年	平成15年	平成16年	平成17年	平成18年	平成19年	平成20年	平成21年	平成22年
一般病床	1,044,279	1,042,679	1,039,917	1,038,053	1,037,454	1,032,366	1,028,987	1,027,302	1,025,619	1,023,939
精神病床	341,777	341,165	341,096	339,271	338,647	336,733	335,163	333,545	334,923	334,313
療養病床	15,654	15,149	13,345	12,621	11,921	10,636	9,490	8,964	8,467	7,998
伝染病床	133	124	117	113	109	104	92	89	85	82
急性期	868,684	867,778	843,984	825,371	806,622	791,813	777,275	763,004	748,492	735,244
慢性期	171,064	181,918	194,781	214,292	235,302	277,858	285,975	249,192	235,008	220,725
合計 (上) 5年間一般患者	1,402,043	1,400,113	1,395,322	1,391,639	1,389,459	1,383,432	1,383,505	1,377,600	1,374,132	1,371,099
合計 (下) 5年間急性期患者	1,397,533	1,397,129	1,394,175	1,393,415	1,393,293	1,400,347	1,390,238	1,380,434	1,381,714	1,382,067

受療率 (H8年実績) による推計入院患者数

	平成13年	平成14年	平成15年	平成16年	平成17年	平成18年	平成19年	平成20年	平成21年	平成22年
一般病床	0	0	0	0	0	0	0	0	0	0
精神病床	0	0	0	0	0	0	0	0	0	0
療養病床	0	0	0	0	0	0	0	0	0	0
伝染病床	0	0	0	0	0	0	0	0	0	0
急性期	0	0	0	0	0	0	0	0	0	0
慢性期	0	0	0	0	0	0	0	0	0	0
合計 (上) 受療率一般患者	0	0	0	0	0	0	0	0	0	0
合計 (下) 受療率急性期患者	0	0	0	0	0	0	0	0	0	0

### 資料 27 病床利用率及び受療率より推計した入院患者数

(人) 病床利用率及び受療率より推計した入院患者数



—■— 総計(上) 利用率9年実績急性慢性    -▲- 総計(上) 利用率5年間増加率平均急性慢性

—□— 総計(下) 利用率9年実績急性慢性    ● 総計(下) 受療率急性慢性

資料 28 新看護等の届け出状況

新看護等の届出状況

1. 一般病棟

	新看護 一般病棟	基準看護 一般病棟	その他看護 一般病棟		合 計
施設数	5,897	464	647		7,008
病棟数	18,553	1,264	794		20,611
病床数	900,669	66,052	31,291		998,012
1日入院患者数	750,664	54,001	18,767		823,432
看護婦	281,092	17,792	1,766		300,650
准看護婦	83,181	6,960	4,830		94,971
看+准看	364,273	24,752	6,596		395,621

厚生省保険局調査の新看護等届出状況等の結果(平成9年7月現在)より、新看護、基準看護、その他看護の一般病棟の届出施設数等をまとめた。

2. 療養病棟

	新看護 療養病棟	基準看護 療養病棟	療養型病床群	その他看護 療養病棟	合 計
施設数	12	15	594	6	627
病棟数	13	23	954	6	996
病床数	646	1,044	47,070	265	49,025
1日入院患者数	547	976	43,645	156	45,324
看護婦	69	78	4,072	12	4,231
准看護婦	99	166	6,588	44	6,897
看+准看	168	244	10,660	56	11,128

厚生省保険局調査の新看護等届出状況等の結果(平成9年7月現在)より、新看護、基準看護、療養型病床群、その他看護の療養病棟の届出施設数等をまとめた。

3. 1日入院患者数に対する看護婦等

一般病棟	2.08
療養病棟	4.07

資料 29 病院の看護職員数（100床あたり）の推移（過去）

病院の看護職員数（100床あたり）の推移

年次	施設数	病床数	看護職員の就業者数				看護職員 合計	100床当 看護職員数
			保健婦	助産婦	看護婦	准看護婦		
昭和63年	10,034	1,634,309	-	14,455	328,741	224,905	568,101	34.8
平成元年	10,081	1,661,952	1,194	14,650	341,167	228,979	585,990	35.3
平成2年	10,096	1,676,803	1,401	14,692	353,382	232,715	602,190	35.9
平成3年	10,066	1,685,589	1,424	14,844	364,335	234,669	615,272	36.5
平成4年	10,002	1,686,696	1,575	14,981	380,560	238,282	635,398	37.7
平成5年	9,844	1,680,952	1,692	15,340	399,676	242,394	659,102	39.2
平成6年	9,731	1,677,041	1,725	15,582	420,218	243,597	681,122	40.6
平成7年	9,606	1,669,951	1,740	16,044	439,982	244,289	702,055	42.0
平成8年	9,490	1,664,629	1,793	16,430	456,802	244,866	719,891	43.2
平成9年	9,413	1,660,784	1,766	16,792	473,085	243,528	735,171	44.3

医療施設調査・病院報告



資料 30 1 入院患者に必要な看護職員数から推計した病院全体の看護職員数(病床利用率平成9年実績：現状水準)

利用率(H9実績)による患者数推計

	平成5年	平成6年	平成7年	平成8年	平成9年	平成10年	平成11年	平成12年	平成13年	平成14年	平成15年	平成16年	平成17年	平成18年	平成19年	平成20年	平成21年	平成22年	
一般病床	1,050,631	1,049,021	1,046,238	1,044,367	1,043,765	1,042,056	1,040,349	1,038,645	1,036,944	1,035,246	1,033,550	1,031,858	1,030,168	1,028,481	1,026,799	1,025,115	1,023,436	1,021,760	
精神科病床	339,603	339,988	338,926	338,160	337,112	336,192	335,874	335,256	334,640	334,024	333,410	332,797	332,186	331,575	330,965	330,357	329,749	329,143	
産科病床	15,743	15,039	14,094	13,251	12,532	11,838	11,182	10,562	9,976	9,423	8,901	8,408	7,942	7,501	7,086	6,693	6,322	5,972	
伝染科病床	144	134	130	126	122	117	113	108	104	100	96	92	88	85	82	78	75	72	
急性期	898,002	886,728	872,468	853,192	833,846	818,358	803,508	788,755	774,273	760,657	746,102	732,404	718,957	705,756	692,799	680,079	667,592	655,335	
慢性期	167,947	178,582	191,209	210,362	230,987	272,682	298,741	244,720	230,689	216,677	216,677	216,677	216,677	216,677	216,677	216,677	216,677	216,677	216,677
合計(上)9年一般一斉	1,406,120	1,404,182	1,399,388	1,395,904	1,393,532	1,390,503	1,387,517	1,384,571	1,381,654	1,378,794	1,375,958	1,373,155	1,370,383	1,367,642	1,364,929	1,362,243	1,359,582	1,356,947	
合計(下)9年急性慢性	1,421,439	1,420,470	1,416,828	1,415,091	1,414,600	1,409,746	1,409,417	1,409,401	1,409,692	1,409,283	1,405,187	1,400,378	1,395,850	1,391,595	1,387,608	1,383,884	1,380,416	1,377,199	

現状水準 患者：看護婦 急性期 2.08:1 慢性期 4.07:1 病床配置看護婦数 急性期約7割 慢性期約9割

	平成5年	平成6年	平成7年	平成8年	平成9年	平成10年	平成11年	平成12年	平成13年	平成14年	平成15年	平成16年	平成17年	平成18年	平成19年	平成20年	平成21年	平成22年
急性期型(現状)	0.69	0.69	0.69	0.69	0.69	0.69	0.69	0.69	0.69	0.69	0.69	0.69	0.69	0.69	0.69	0.69	0.69	0.69
慢性期型(現状)	0.27	0.27	0.27	0.27	0.27	0.27	0.27	0.27	0.27	0.27	0.27	0.27	0.27	0.27	0.27	0.27	0.27	0.27
2.08:1→1/2.08*10/7																		
4.07:1→1/4.07*10/9																		

0.6681(3.67)

0.2730(2.73)

1 入院患者に必要な看護職員数から推計した看護職員数(利用率 H9実績)

	平成5年	平成6年	平成7年	平成8年	平成9年	平成10年	平成11年	平成12年	平成13年	平成14年	平成15年	平成16年	平成17年	平成18年	平成19年	平成20年	平成21年	平成22年	
一般病床	721,587	720,482	718,570	717,285	716,872	715,697	714,525	713,355	712,187	711,020	709,856	708,693	707,533	706,374	705,217	704,062	702,909	701,758	
精神科病床	92,712	92,817	92,527	92,318	92,032	91,862	91,694	91,525	91,357	91,189	91,021	90,854	90,687	90,520	90,354	90,187	90,022	89,856	
産科病床	4,298	4,105	3,948	3,618	3,421	3,232	3,053	2,883	2,724	2,573	2,430	2,295	2,168	2,048	1,934	1,827	1,726	1,630	
伝染科病床	39	37	35	34	33	32	31	30	28	27	26	25	24	23	22	21	21	20	
急性期	616,760	609,016	599,223	585,983	572,656	558,181	551,890	541,727	531,781	522,017	512,433	503,025	493,789	484,743	475,823	467,487	458,811	450,893	
慢性期	45,850	48,763	52,200	57,499	63,060	74,464	70,636	66,899	62,981	59,153	59,153	59,153	59,153	59,153	59,153	59,153	59,153	59,153	59,153
合計(上)H9一般一斉	818,636	817,441	814,980	813,255	812,338	810,824	809,302	807,793	806,295	804,809	803,333	801,868	800,412	798,965	797,527	796,088	794,677	793,264	
合計(下)H9急性慢性	759,658	754,728	747,833	739,382	731,242	731,772	717,273	702,974	688,871	674,959	665,063	655,352	645,821	636,467	627,286	618,276	609,432	600,152	

資料 31 1 入院患者に必要な看護職員数から推計した病院全体の看護職員数 (病床利用率過去 5 年 : 現状水準)

利用率 (H5-9 年増加率平均) による患者数推計

	平成5年	平成6年	平成7年	平成8年	平成9年	平成10年	平成11年	平成12年	平成13年	平成14年	平成15年	平成16年	平成17年	平成18年	平成19年	平成20年	平成21年	平成22年
一般病床	1,044,279	1,042,679	1,039,912	1,038,063	1,037,454	1,035,755	1,034,669	1,032,366	1,030,675	1,028,987	1,027,302	1,025,619	1,023,939	1,022,262	1,020,588	1,018,917	1,017,248	1,015,582
精神科病床	341,771	342,165	341,066	340,325	339,271	338,047	336,024	337,403	336,783	335,163	335,545	334,928	334,313	333,698	333,083	332,472	331,861	331,251
産科病床	15,654	15,145	14,194	13,345	12,621	11,921	11,261	10,636	10,047	9,400	8,904	8,467	7,998	7,554	7,136	6,740	6,367	6,014
伝染科病床	133	124	120	117	113	108	104	100	95	92	89	85	82	78	75	72	69	67
急性期	668,684	657,778	643,984	625,337	606,622	591,313	577,275	563,064	548,995	535,243	521,744	508,492	495,484	482,715	470,180	457,875	445,766	433,939
慢性期	171,084	181,918	194,781	214,292	235,302	277,659	263,575	249,292	235,008	220,725	220,725	220,725	220,725	220,725	220,725	220,725	220,725	220,725
総計 (上) 5年間一貫	1,402,043	1,400,113	1,395,322	1,391,839	1,389,459	1,386,432	1,383,449	1,380,305	1,377,600	1,374,732	1,371,899	1,369,100	1,366,332	1,363,593	1,360,884	1,358,202	1,355,545	1,352,913
総計 (下) 5年間急性慢性	1,397,533	1,397,129	1,394,175	1,393,415	1,393,929	1,420,347	1,380,238	1,360,434	1,330,928	1,301,714	1,287,067	1,272,699	1,258,601	1,244,771	1,231,201	1,217,865	1,204,819	1,191,956

現状水準 患者 : 看護婦 急性期 2.08:1 慢性期 4.07:1 病棟配置看護婦数 急性期約 7 割 慢性期約 9 割

	平成5年	平成6年	平成7年	平成8年	平成9年	平成10年	平成11年	平成12年	平成13年	平成14年	平成15年	平成16年	平成17年	平成18年	平成19年	平成20年	平成21年	平成22年
急性期型 (現状)	0.69	0.69	0.69	0.69	0.69	0.69	0.69	0.69	0.69	0.69	0.69	0.69	0.69	0.69	0.69	0.69	0.69	0.69
慢性期型 (現状)	0.27	0.27	0.27	0.27	0.27	0.27	0.27	0.27	0.27	0.27	0.27	0.27	0.27	0.27	0.27	0.27	0.27	0.27
2.08 : 1 = 1/2.08 = 10/7	0.688813167																	
4.07 : 1 = 1/4.07 = 10/9	0.238095238																	

1 入院患者に必要な看護職員数から推計した看護職員数 (利用率 H5-9 年増加率平均)

	平成5年	平成6年	平成7年	平成8年	平成9年	平成10年	平成11年	平成12年	平成13年	平成14年	平成15年	平成16年	平成17年	平成18年	平成19年	平成20年	平成21年	平成22年
一般病床	717,224	716,126	714,225	712,948	712,637	711,370	710,205	709,042	707,881	706,722	705,564	704,409	703,255	702,103	700,953	699,806	698,659	697,515
精神科病床	93,306	93,411	93,119	92,999	92,821	92,451	92,281	92,111	91,942	91,773	91,604	91,436	91,267	91,100	90,932	90,765	90,598	90,432
産科病床	4,938	4,135	3,875	3,643	3,445	3,255	3,074	2,904	2,743	2,591	2,447	2,312	2,183	2,062	1,948	1,840	1,738	1,642
伝染科病床	36	34	33	32	31	30	28	27	26	25	24	23	22	21	21	20	19	18
急性期	504,624	499,133	491,659	486,662	481,665	476,668	471,671	466,674	461,677	456,680	451,683	446,686	441,689	436,692	431,695	426,698	421,701	416,704
慢性期	46,706	49,664	53,175	56,502	60,238	64,298	68,687	73,411	78,492	83,933	89,744	95,925	102,486	109,427	116,838	124,719	133,080	141,941
総計 (上) 5年間一貫	811,894	813,705	811,252	809,532	808,635	807,165	805,589	804,094	802,592	801,110	799,640	798,179	796,728	795,287	793,854	792,430	791,015	789,607
総計 (下) 5年間急性慢性	740,999	736,376	729,902	721,699	714,934	715,417	701,182	687,140	673,288	659,621	650,036	640,630	631,399	622,339	613,447	604,720	596,155	587,748

資料 32 1 入院患者に必要な看護職員数から推計した病院全体の看護職員数 (受療率：現状水準)

受療率 (H8 実績) による患者数推計

	平成5年	平成6年	平成7年	平成8年	平成9年	平成10年	平成11年	平成12年	平成13年	平成14年	平成15年	平成16年	平成17年	平成18年	平成19年	平成20年	平成21年	平成22年
一般病床	0	0	1,025,077	1,063,909	1,083,414	1,111,644	1,139,749	1,168,142	1,195,475	1,223,922	1,252,932	1,281,471	1,310,391	1,339,040	1,375,428	1,403,107	1,428,463	1,463,897
療養病床	0	0	320,621	325,309	329,838	334,032	337,985	341,600	345,283	347,986	351,703	355,365	359,734	361,694	364,482	367,190	369,680	372,175
急性期病床	0	0	12,441	12,751	13,061	13,364	13,642	13,910	14,164	14,475	14,782	15,073	15,354	15,630	15,886	16,117	16,319	16,505
慢性期病床	0	0	0	0	0	0	0	0	0	0	0	0	0	0	0	0	0	0
計	0	0	1,037,518	1,389,210	1,426,274	1,458,040	1,491,366	1,523,653	1,553,921	1,588,402	1,622,434	1,654,509	1,689,479	1,723,364	1,755,796	1,786,414	1,814,460	1,842,577
急性期	0	0	636,570	656,902	677,428	697,053	716,441	735,320	753,477	771,426	789,989	808,213	826,300	844,057	861,648	879,028	896,253	913,377
慢性期	0	0	180,307	197,006	205,987	214,611	223,308	232,022	241,068	250,505	259,961	269,858	281,092	291,983	302,780	313,481	323,788	334,720
総計 (上) 受療率一般一括	0	0	1,353,139	1,391,968	1,426,311	1,459,030	1,491,366	1,523,653	1,553,921	1,588,402	1,622,434	1,654,509	1,689,479	1,723,364	1,755,796	1,786,414	1,814,460	1,842,577
総計 (下) 受療率急性期	0	0	1,353,139	1,391,968	1,426,311	1,459,030	1,491,366	1,523,653	1,553,921	1,588,402	1,622,434	1,654,509	1,689,479	1,723,364	1,755,796	1,786,414	1,814,460	1,842,577

患者：看護婦 急性期 2.08:1 慢性期 4.07:1 病棟配置看護婦数 急性期約 7割 慢性期約 9割

現状水準

	平成5年	平成6年	平成7年	平成8年	平成9年	平成10年	平成11年	平成12年	平成13年	平成14年	平成15年	平成16年	平成17年	平成18年	平成19年	平成20年	平成21年	平成22年
急性期型 (現状)	0.69	0.69	0.69	0.69	0.69	0.69	0.69	0.69	0.69	0.69	0.69	0.69	0.69	0.69	0.69	0.69	0.69	0.69
慢性期型 (現状)	0.27	0.27	0.27	0.27	0.27	0.27	0.27	0.27	0.27	0.27	0.27	0.27	0.27	0.27	0.27	0.27	0.27	0.27
Z.08:1=1/2.08*10/7	0.668813187																	
4.07:1=1/4.07*10/9	0.273000273																	

1 入院患者に必要な看護職員数から推計した看護職員数 (受療率 H8 年実績)

1 患者に必要な看護職員数

	平成5年	平成6年	平成7年	平成8年	平成9年	平成10年	平成11年	平成12年	平成13年	平成14年	平成15年	平成16年	平成17年	平成18年	平成19年	平成20年	平成21年	平成22年
一般病床	0	0	704,036	723,838	744,103	763,492	782,795	802,295	821,068	841,906	862,683	881,917	903,428	924,478	944,662	963,672	981,086	998,556
療養病床	0	0	87,530	88,809	90,045	91,191	92,273	93,257	95,005	95,005	96,015	97,015	97,935	98,743	99,584	100,243	100,923	101,604
急性期病床	0	0	3,396	3,481	3,566	3,646	3,724	3,798	3,867	3,932	4,005	4,115	4,192	4,267	4,337	4,400	4,455	4,506
慢性期病床	0	0	0	0	0	0	0	0	0	0	0	0	0	0	0	0	0	0
急性期	0	0	574,567	588,532	602,629	616,094	629,424	642,390	654,860	668,249	683,371	696,575	710,371	723,940	736,709	748,370	758,759	768,665
慢性期	0	0	51,462	53,783	56,234	58,589	60,953	63,560	66,066	68,661	71,242	73,671	76,738	79,712	82,659	85,390	88,372	91,379
総計 (上) 受療率一般一括	0	0	794,962	816,129	837,714	858,329	879,792	899,350	918,924	940,941	962,653	983,047	1,005,554	1,027,489	1,048,503	1,068,315	1,086,454	1,104,665
総計 (下) 受療率急性期	0	0	716,956	734,605	752,474	769,519	786,384	803,005	818,782	836,864	854,664	871,376	889,235	906,661	923,209	938,593	952,509	966,154

資料 33 1 入院患者に必要な看護職員数から推計した病院全体の看護職員数  
 (病床利用率 (H9 年実績)・利用率過去 5 年・受療率比較：現状水準)  
 現状推計  
 1 患者に必要な看護職員

	平成5年	平成6年	平成7年	平成8年	平成9年	平成10年	平成11年	平成12年	平成13年	平成14年	平成15年	平成16年	平成17年	平成18年	平成19年	平成20年	平成21年	平成22年
一般病床	721,587	720,482	718,570	717,285	716,872	714,525	714,525	713,355	712,187	711,620	709,856	708,693	707,533	706,374	705,217	704,062	702,909	701,758
精神病床	92,712	92,817	92,527	92,318	92,032	91,694	91,694	91,525	91,357	91,021	90,854	90,687	90,520	90,354	90,187	90,022	89,856	89,690
診療病床	4,298	4,106	3,848	3,618	3,421	3,232	3,063	2,883	2,724	2,573	2,430	2,295	2,168	2,048	1,934	1,827	1,726	1,630
合計	818,603	817,411	814,980	813,255	812,388	810,824	809,302	807,783	806,295	804,809	803,333	801,868	800,412	798,965	797,527	796,088	794,677	793,264
1 患者に必要な看護職員	759,668	754,728	747,833	739,382	731,242	731,772	717,273	702,974	688,871	674,959	665,063	655,352	645,821	636,467	627,286	618,276	609,432	600,752

病床利用率 (H5-H9 年平均による) による

	平成5年	平成6年	平成7年	平成8年	平成9年	平成10年	平成11年	平成12年	平成13年	平成14年	平成15年	平成16年	平成17年	平成18年	平成19年	平成20年	平成21年	平成22年
一般病床	717,224	716,126	714,225	712,948	712,537	711,370	710,205	709,042	707,881	706,722	705,564	704,409	703,255	702,103	700,953	699,806	698,659	697,515
精神病床	93,305	93,411	93,119	92,999	92,821	92,451	92,281	92,111	91,942	91,773	91,604	91,436	91,267	91,100	90,932	90,765	90,598	90,432
診療病床	4,328	4,135	3,875	3,643	3,445	3,255	3,074	2,904	2,743	2,591	2,447	2,312	2,183	2,062	1,948	1,840	1,738	1,642
合計	814,857	813,672	811,229	809,590	808,803	807,176	805,559	804,067	802,592	801,110	799,640	798,179	796,726	795,277	793,854	792,430	791,015	789,607
1 患者に必要な看護職員	740,999	736,376	729,862	721,930	714,334	715,417	701,182	687,140	673,288	659,621	650,096	640,630	631,399	622,339	613,447	604,720	596,155	587,748

受療率 (H8 実績) による

	平成5年	平成6年	平成7年	平成8年	平成9年	平成10年	平成11年	平成12年	平成13年	平成14年	平成15年	平成16年	平成17年	平成18年	平成19年	平成20年	平成21年	平成22年
一般病床	717,224	716,126	714,225	712,948	712,537	711,370	710,205	709,042	707,881	706,722	705,564	704,409	703,255	702,103	700,953	699,806	698,659	697,515
精神病床	93,305	93,411	93,119	92,999	92,821	92,451	92,281	92,111	91,942	91,773	91,604	91,436	91,267	91,100	90,932	90,765	90,598	90,432
診療病床	4,328	4,135	3,875	3,643	3,445	3,255	3,074	2,904	2,743	2,591	2,447	2,312	2,183	2,062	1,948	1,840	1,738	1,642
合計	814,857	813,672	811,229	809,590	808,803	807,176	805,559	804,067	802,592	801,110	799,640	798,179	796,726	795,277	793,854	792,430	791,015	789,607
1 患者に必要な看護職員	740,999	736,376	729,862	721,930	714,334	715,417	701,182	687,140	673,288	659,621	650,096	640,630	631,399	622,339	613,447	604,720	596,155	587,748