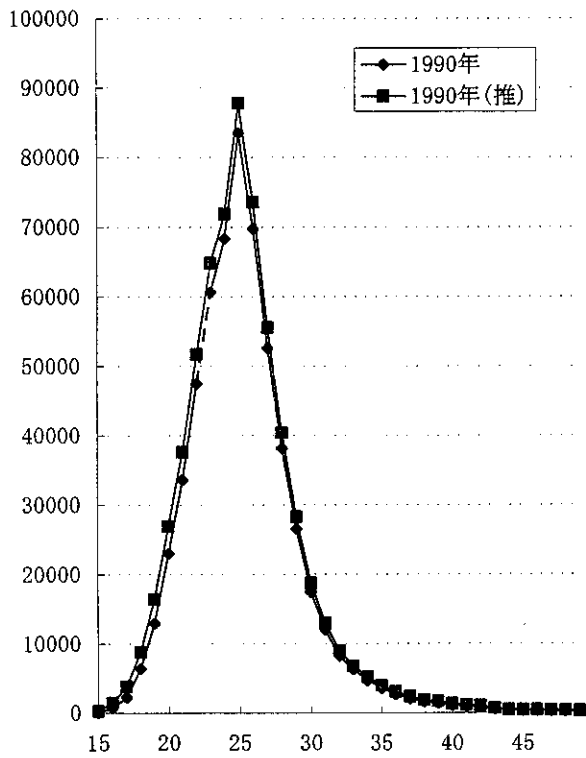


図12 妻の推定初婚（事実）件数と年内届け出件数の比較（つづき）

(5) 1990年



(6) 1995年

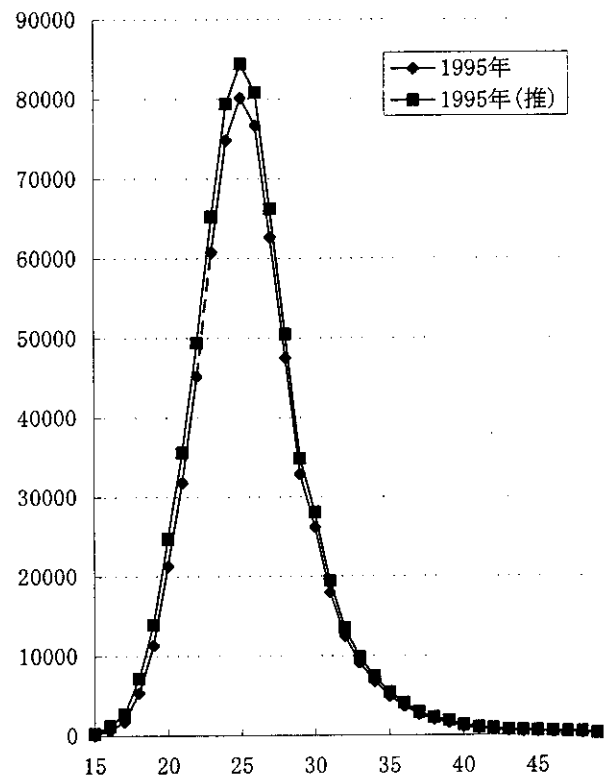
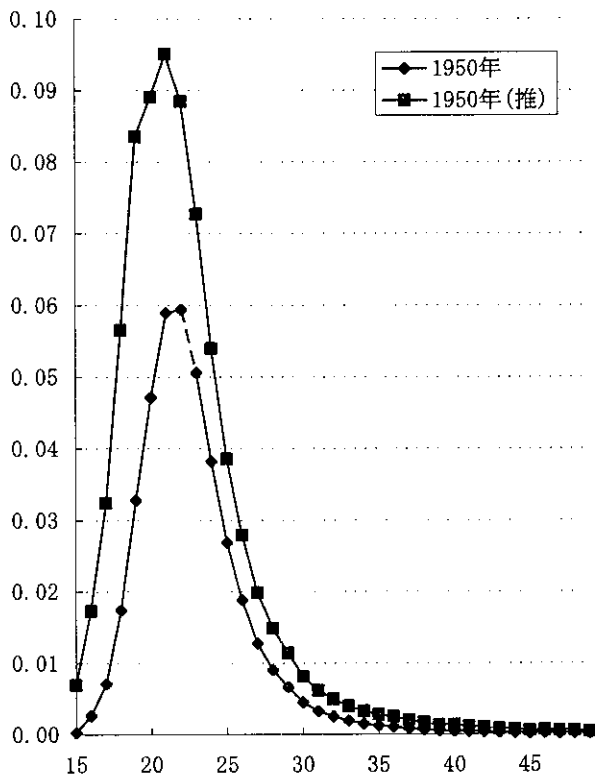
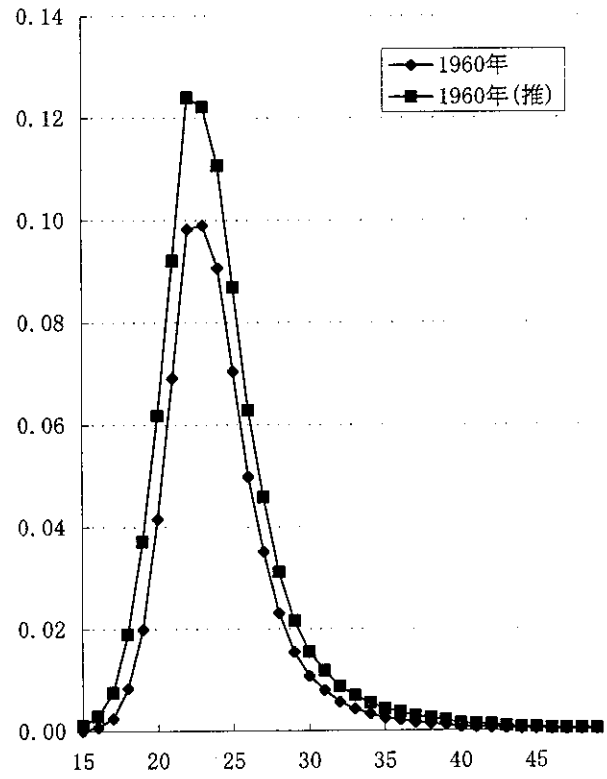


図13 妻の推定初婚（事実）率と年内届け出件数による初婚率の比較

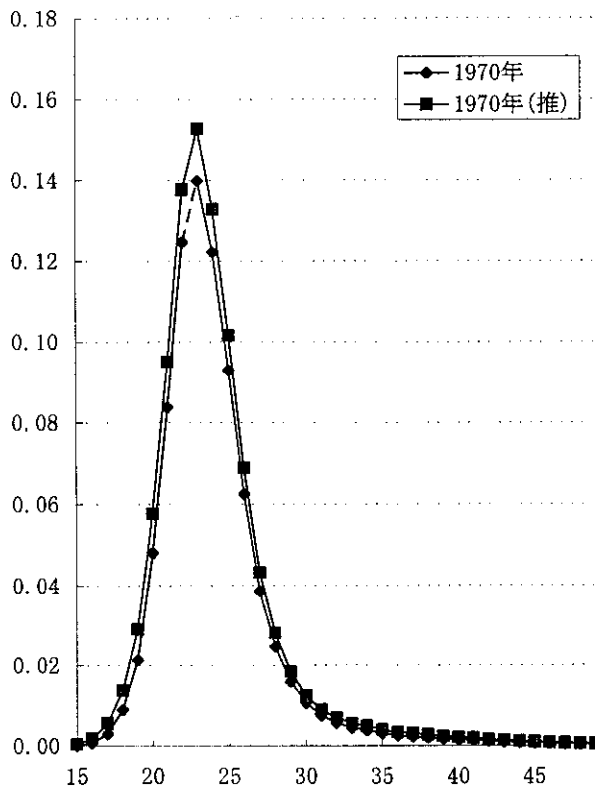
(1) 1950年



(2) 1960年



(3) 1970年



(4) 1980年

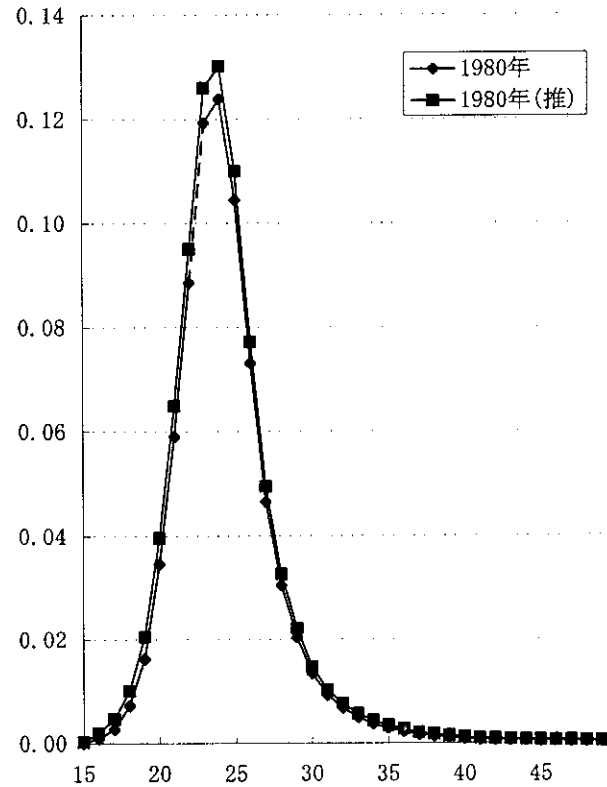
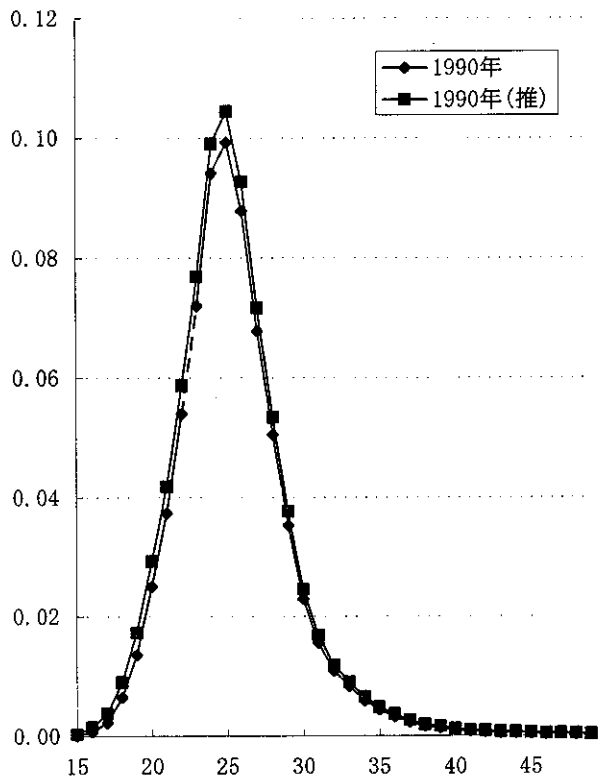


図13 妻の推定初婚（事実）率と年内届け出件数による初婚率の比較（つづき）

(5) 1990年



(6) 1995年

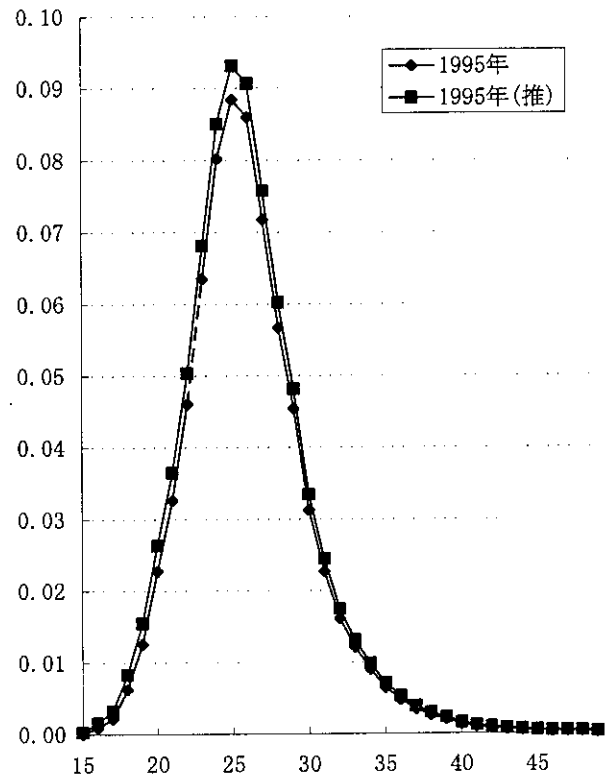


図14 コーホート別女子の累積初婚（事実）率と国勢調査による既婚率の比較

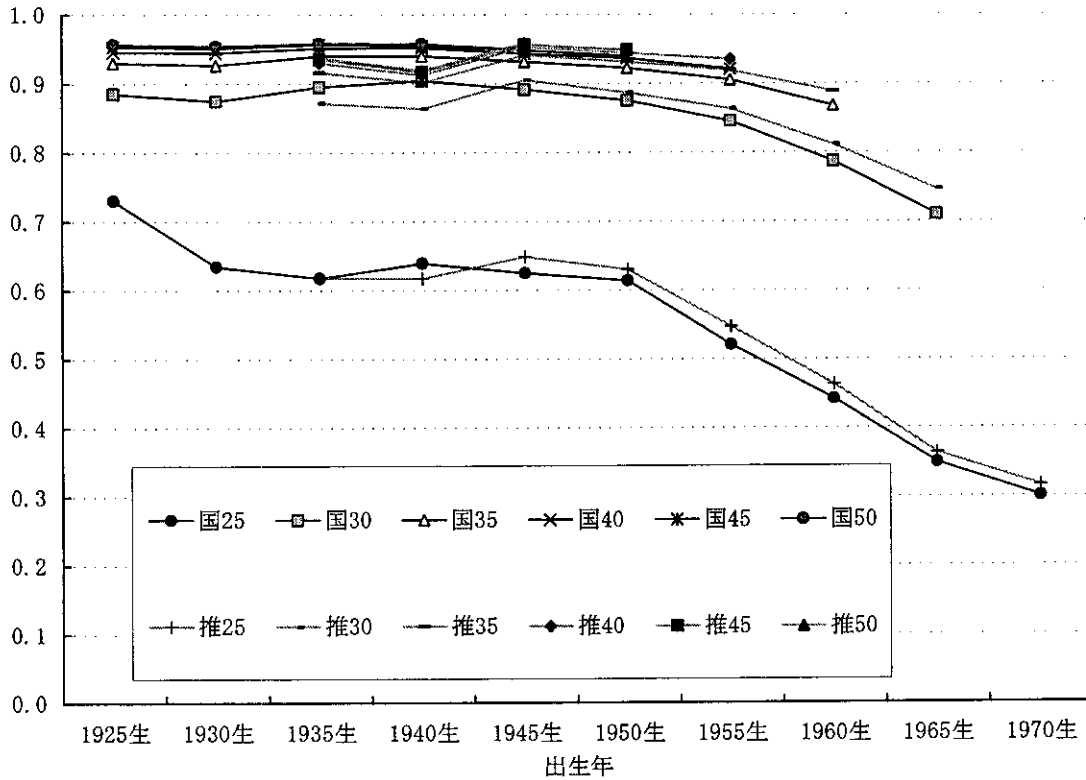


図15 コーホート別女子の年齢別累積初婚（事実）率
：各年7月1日現在日本人女子人口分母

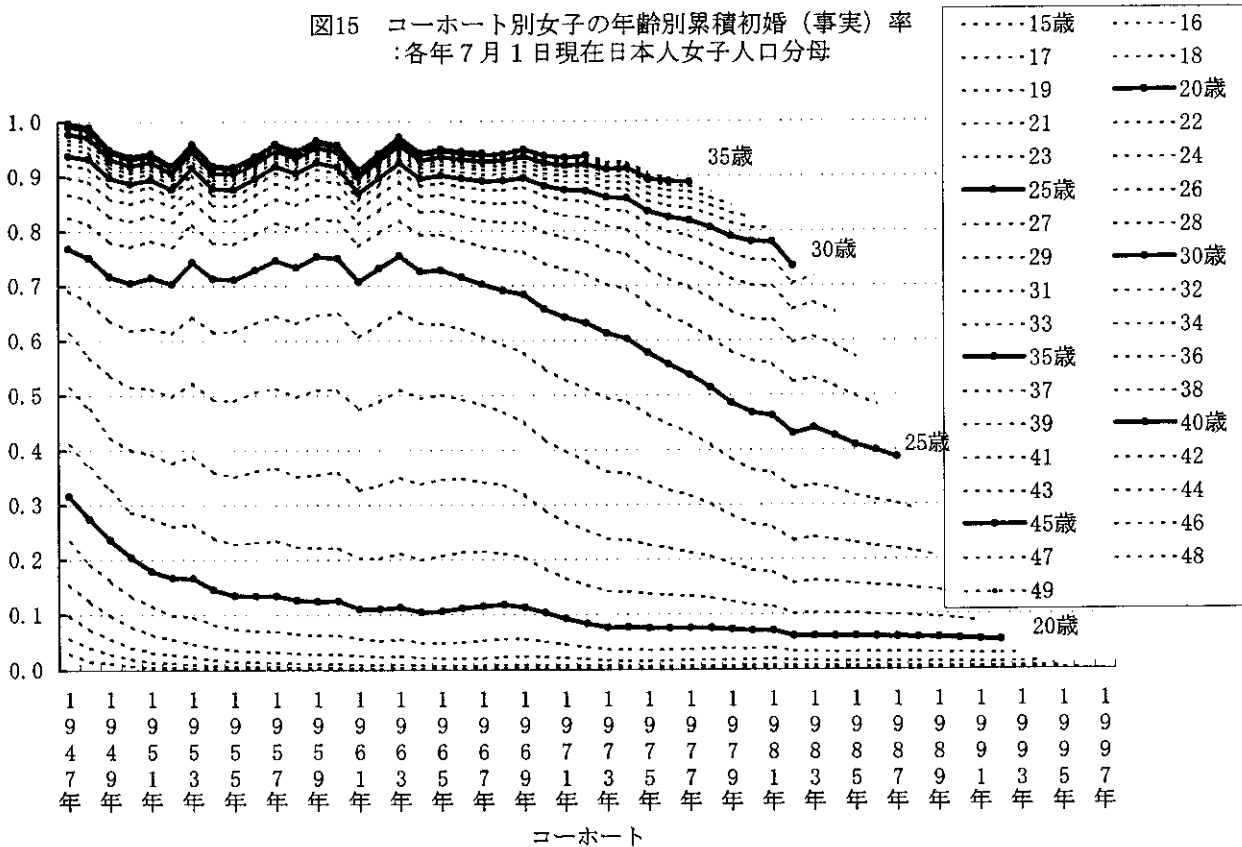


図16 コーホート別女子の年齢別累積初婚（事実）率
 : 【I】 t年出生コーホートのx歳初婚率

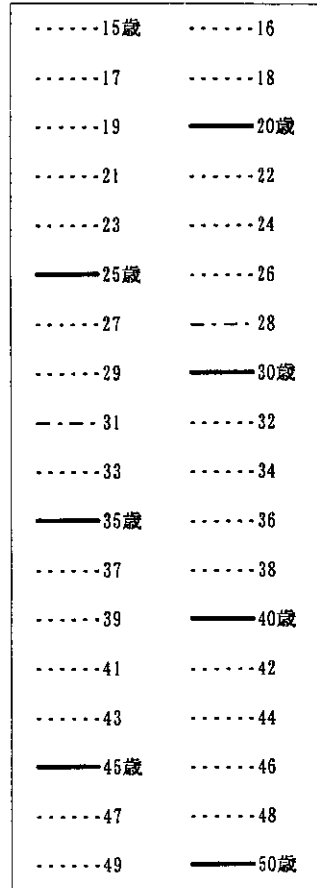
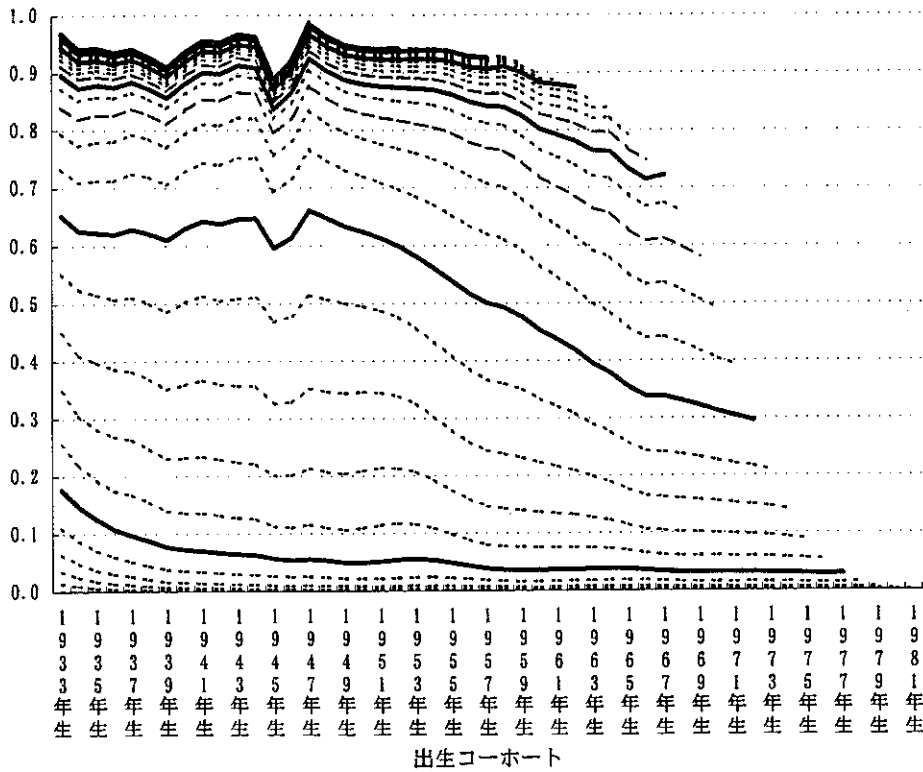
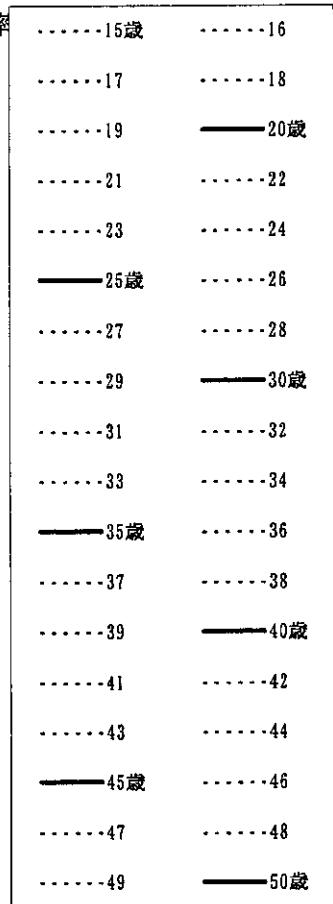
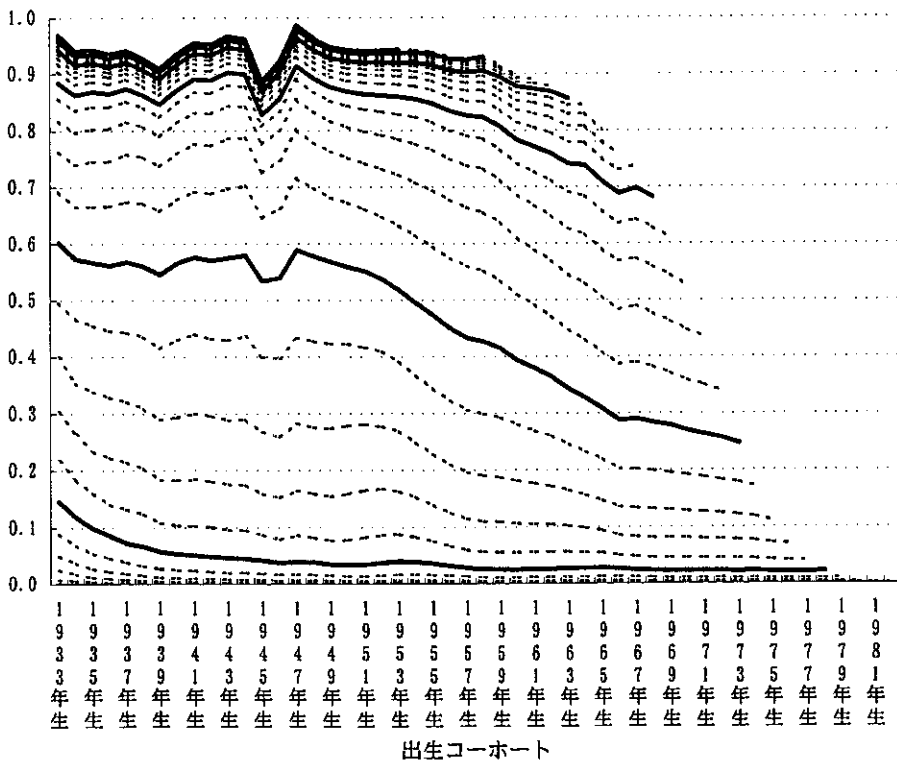
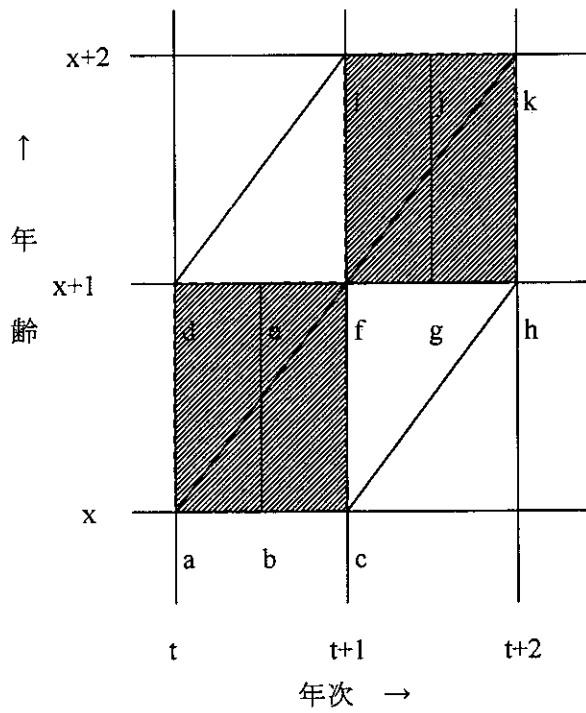


図17 コーホート別女子の年齢別累積初婚（事実）率
 : 【II】 t年出生コーホートのta年初婚率



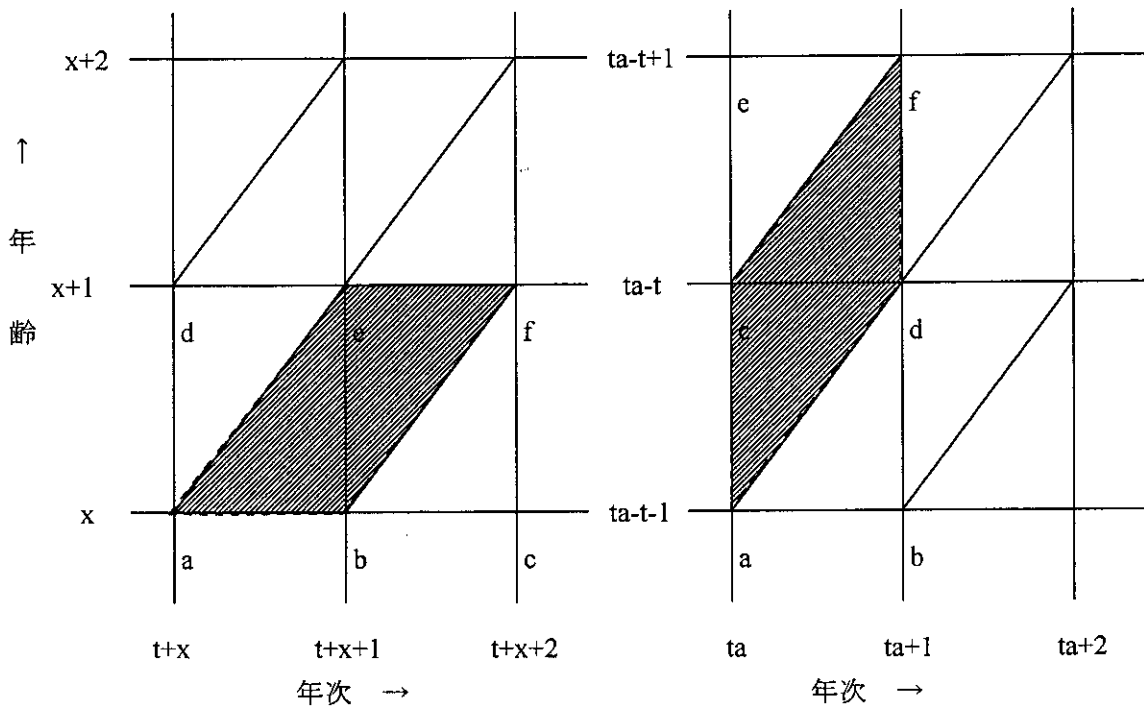
図A 期間動態率とコーホート動態率の関係
(レキシス図)



図B t年出生のコーホート初婚率の算定方法

I. t年出生コーホートのx歳初婚率

II. t年出生コーホートの t_a 年初婚率



4. 初婚率の将来予測：試算結果

1) 初婚率の予測手法

本章の目的は、前章において算定した「改算出生コーホート別初婚率」に基づいて、いまだ50歳に達していない女子コーホートについて将来の年齢別初婚率を推定することである。それによって、将来の初婚発生に関して経験的なモデルを当てはめ、将来の年齢別初婚率や生涯未婚の発生頻度を予測することができる。

将来の初婚率の推定手法は次の通りである。一般的に年齢別初婚率のように年齢分布が存在する関数は、各種の数理分布モデルの適用が可能である。本研究では平成9年1月の国立社会保障・人口問題研究所推計に用いられた、一般化対数ガンマ分布モデルを用いて、年齢別初婚率を推定する。一般化対数ガンマ分布モデルでは、年齢別初婚率を推定するために、①生涯未婚率を表すパラメータ、②平均初婚年齢を表すパラメータ、③初婚率の分散形状を表すパラメータを過去のすでに初婚が完了したコーホートデータに基づいて推定する。そして、第二に、コホートパラメータの時系列的な挙動を推定する。この手続きにより、いまだ完了していないコーホートの各パラメータを推定する。そして、再度一般化対数ガンマ分布モデルによって、将来の年齢別初婚率を推定する。なお、初婚率関数の推定に用いるモデルは次の式である。

$$f(x) = C \frac{|\lambda|}{b\Gamma\left(\frac{1}{\lambda^2}\right)} \left(\frac{1}{\lambda^2}\right)^{x-2} \exp\left[\frac{1}{\lambda}\left(\frac{x-u}{b}\right) - \frac{1}{\lambda^2} \exp\left\{\lambda\left(\frac{x-u}{b}\right)\right\}\right]$$

ただし、cは生涯に初婚を経験する確率をあらわすパラメータ

bは初婚の分散に関するパラメータ

uは初婚発生の年齢に関するパラメータ

λは初婚分布の形状に関するパラメータ

Γはガンマ関数である。

上記式によって得られた、パラメータの推定の結果は、表IV-1に示した。また各パラメータによって将来の初婚率の推定結果を表IV-2にそれぞれ示した。さらに巻末には各出生コーホート別に、前章において得られた改訂年齢別初婚率とモデルによって推定した年齢別初婚率の比較図を示した。

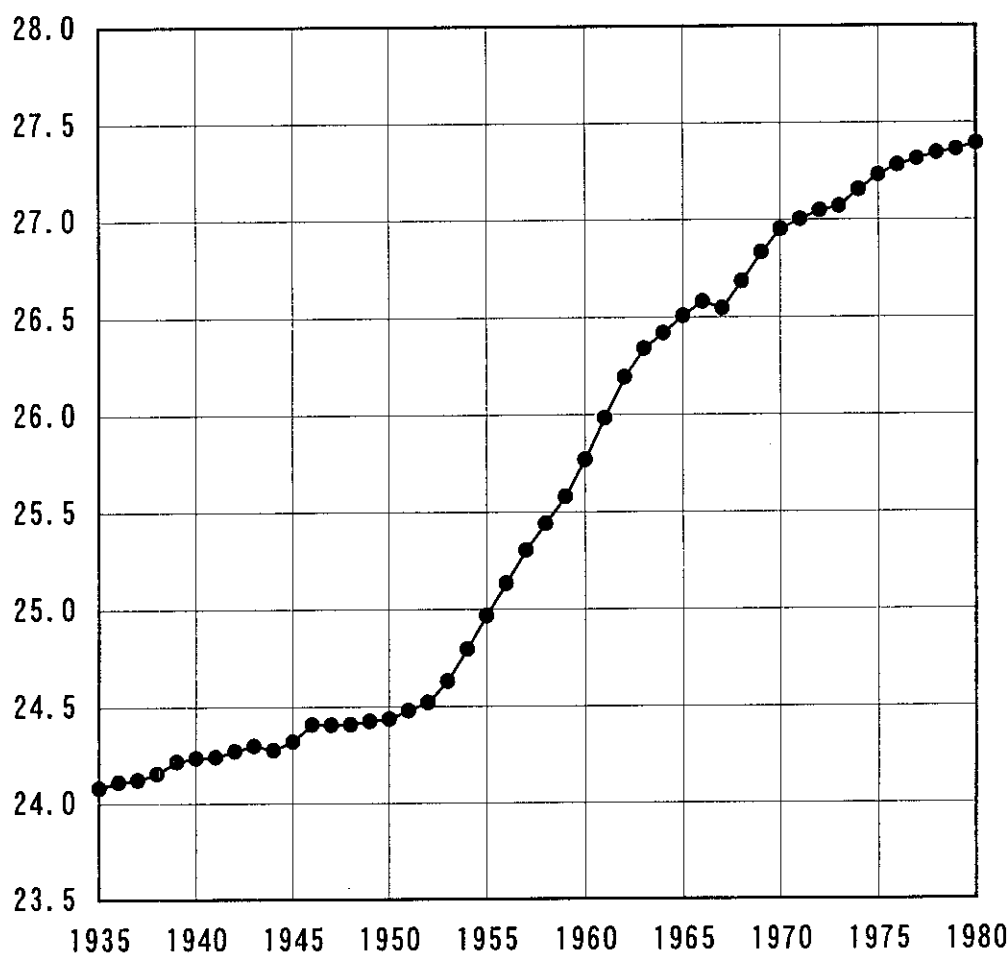
なお、上記算定式の詳細な議論については、下記文献を参照されたい。

金子隆一「年齢別出生率の将来推計システム」『人口問題研究』第49巻第1号、1993.4、pp.17-38.

2) 将来初婚率の推定結果の概要

推定された年齢別初婚率に基づいて計算された出生コホート別の平均初婚年齢を図IV-1に示した。コホート平均初婚年齢は、1935年出生コホートの24.1歳から僅かずつ徐々に上昇し、1951年出生コホートで24.5歳に達した。その後、平均初婚年齢は上昇のテンポが早まり、1955年出生コホート25.0歳、1961年出生コホート26.0歳、1970年出生コホート27.0歳と急速な平均初婚年齢の上昇が観察された。そして1970年以降ややその上昇の勢いは弱まってきているが、1980年出生コホートで27.4歳の状態にある。

図IV-1. 平均初婚年齢



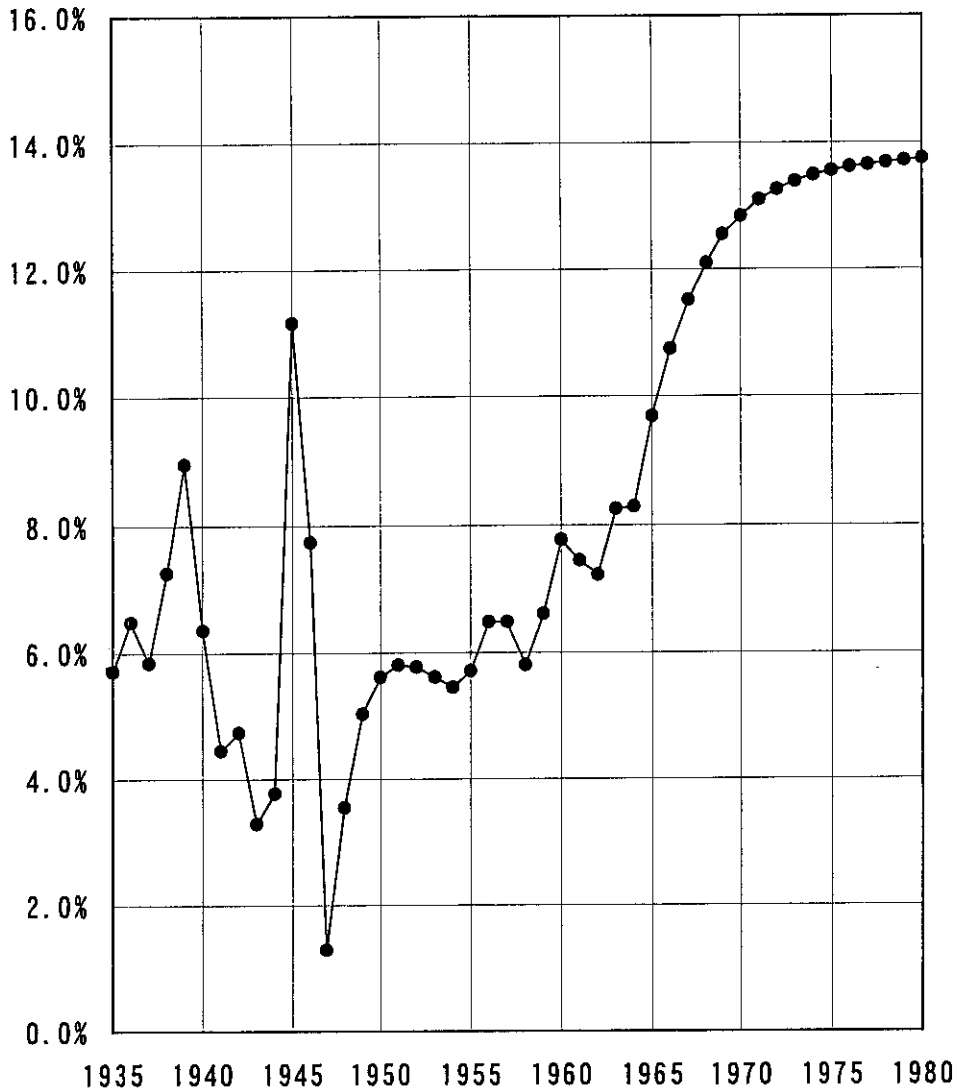
このコホート平均初婚年齢の変化には、世代による違いがみられる。すなわち、1935年から1952年頃に出生した世代は平均初婚年齢でみて極めて安定的に推移した時代で、それらの世代は、1950年代後半から1970年代後半にかけて結婚した人々である。いいかえれば高度経済成長期に結婚した人々の安定的婚姻パターンの時代に相当する。一方、1953年から1970年までに出生した世代は、1970年代後半から1990年代半ばにかけて結婚した世代で、高度経済成長期後の低成長時代の時期に相当する。そして、この世代が1970年代以降におけるわが国結婚変動の主体となった人々である。これらの世代的な特徴としてはポスト団塊の世代で、また親は戦前生まれという世代である。平均初婚年齢変化の次の節目は

1970年代以降に生まれた世代の平均初婚年齢の変化で、それ以前の世代と比較し結婚の遅れが減速した世代である。この世代の特徴は親が戦後生まれ世代であるという点に特徴がある。

以上のように推定された平均初婚年齢の変化には世代的な特徴があり、世代の特徴を持ちながら結婚変動、つまり結婚のタイミング変化を引き起こしていることが観察される。

次に、結婚のプレバランスである生涯未婚の量的変化についてみることにしよう。図IV-2に、出生コホート別の50歳時における未婚率（生涯未婚率）を示した。

図IV-2. 生涯未婚率



出生コホート別の生涯未婚率も、平均初婚年齢でみられたと同様の世代区分が成り立つ。すなわち、1960年以前に生まれた世代は、戦前から戦後の一時的振幅を除いて、比較的安定していた世代である。この世代の一時的な振幅は、結婚相手となる男性人口との不均衡によってもたらされている可能性が大きい。たとえば、1945年生まれの世代は結婚相手となる2～3歳年上の出生規模が小さく、生涯未婚発生率の確率が高い世代である。しかしながら、これらの世代は出生規模の変動が著しく、今回の初婚率改訂によっても除

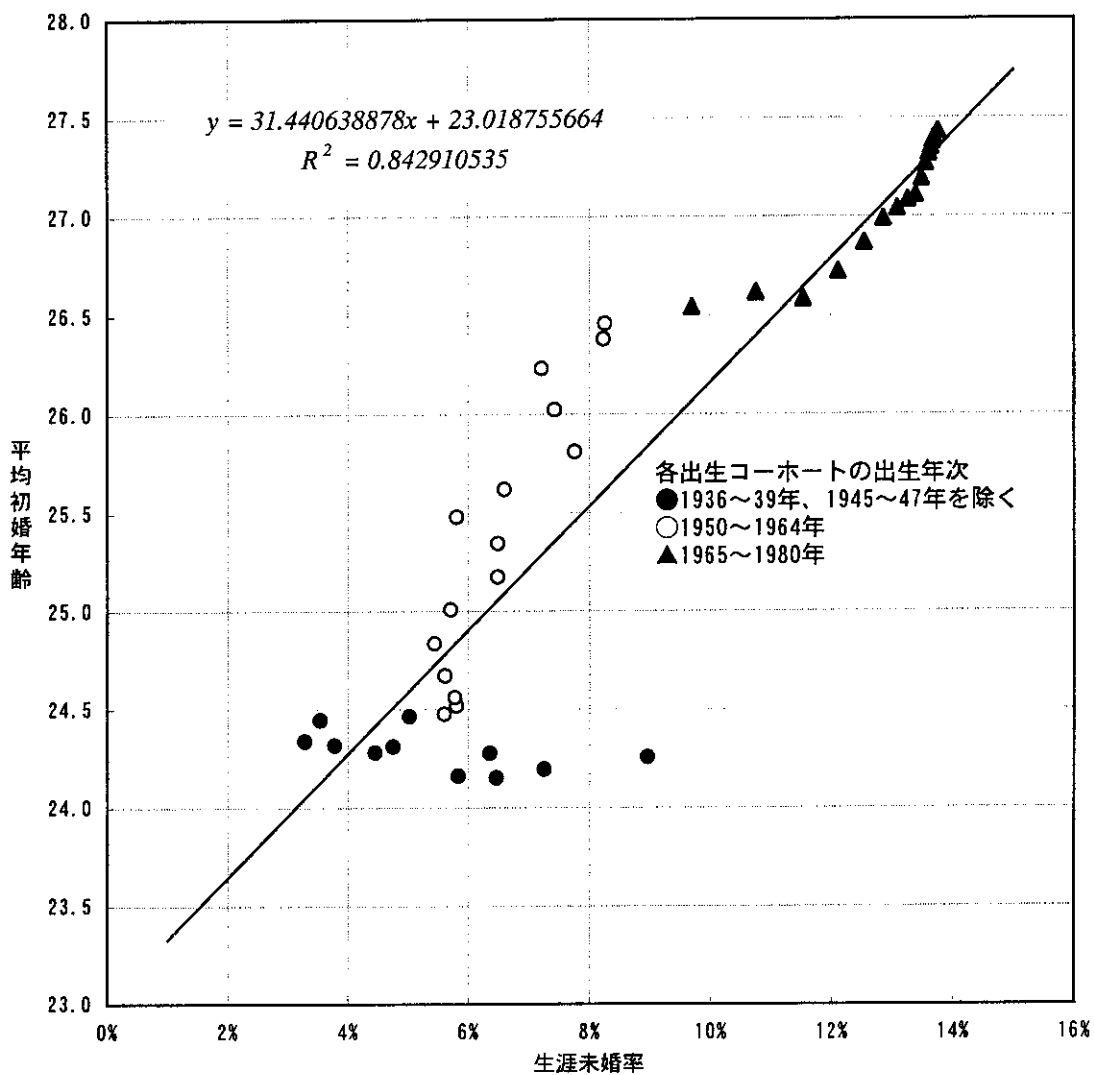
去されない統計的問題を含んでいる可能性がある。これらの問題については別に検討する必要がある。

いずれにせよ出生コホート別生涯未婚率は安定的で、94%の人々が結婚するという世代の特徴を持っていた。1960年以降、この出生コホート別生涯未婚率は上昇し、1970年出生コホートまで急速に上昇する。平均初婚年齢の動向とも照らし合わせれば、1960年代から1970年代生まれの人々では、晩婚化と非婚化減少が同時に引き起こされたことを示している。

他方、1970年代前半以降に生まれた世代では非婚化現象はそれほど大きく進まず。戦後の大結婚変動期が収束過程に入っていることを伺わせている。

図IV-3

コホートの生涯未婚率と平均初婚年齢の関係



コホート生涯未婚率とコホート平均初婚年齢を比較した図が、図IV-3である。こ

の図から見られるように、わが国では平均初婚年齢の上昇と生涯未婚率の同時上昇が1950年代の半ばの出生コーホートが起き、最近の出生コーホートになるに従い、この変動が減速する傾向にあることが伺われる。

上記の現象を次に別の角度から観察することにしよう。

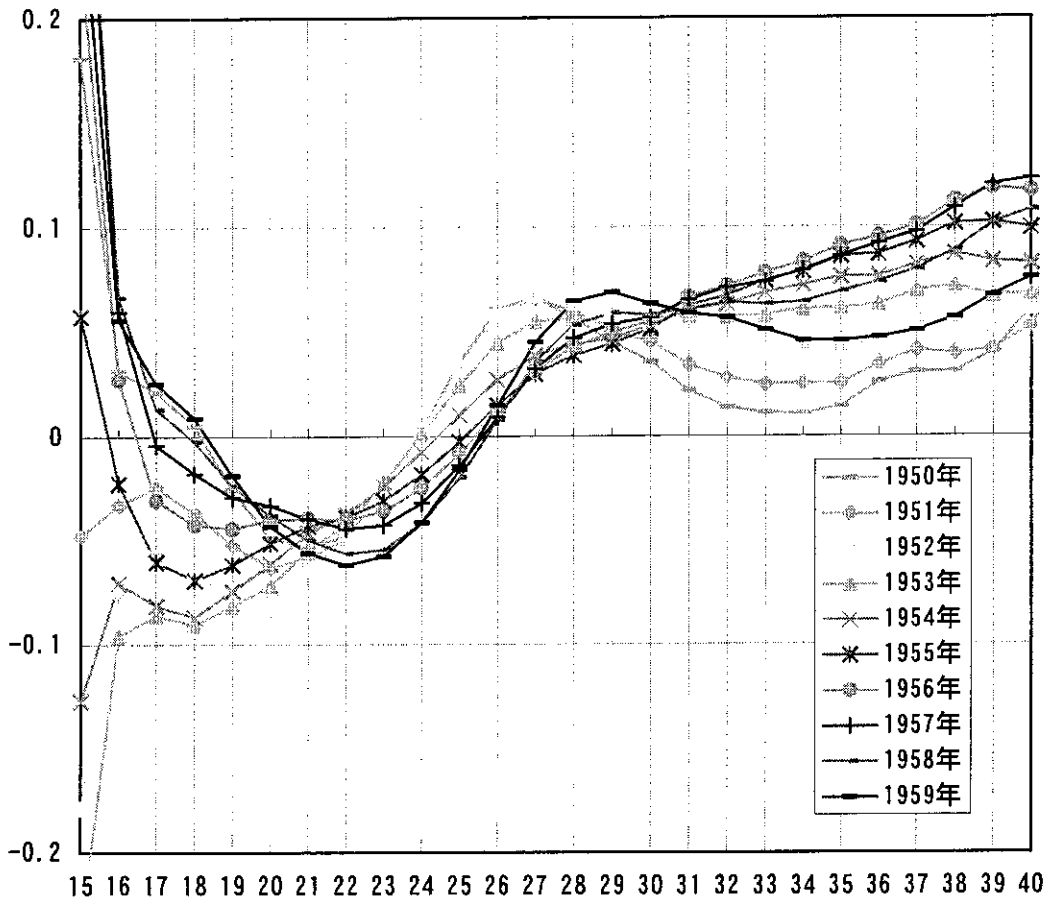
3) コーホート年齢別初婚率の増加率からみた結婚変動

コーホート間で、年齢別初婚率がどのように変化しているのかを観察する方法として年齢別初婚率の増加率によってみる事ができる。なお、年齢別初婚率の増加率 $r(x)$ は、

$$r(x) = \ln\left(\frac{m(x,t+5)}{m(x,t)}\right)/5$$

ただし、 $m(x,t)$ は t 年生まれの年齢 x 歳の年齢別初婚率である。

図IV-4-1. コーホート初婚率の増加率：
1950年～59年出生コーホート



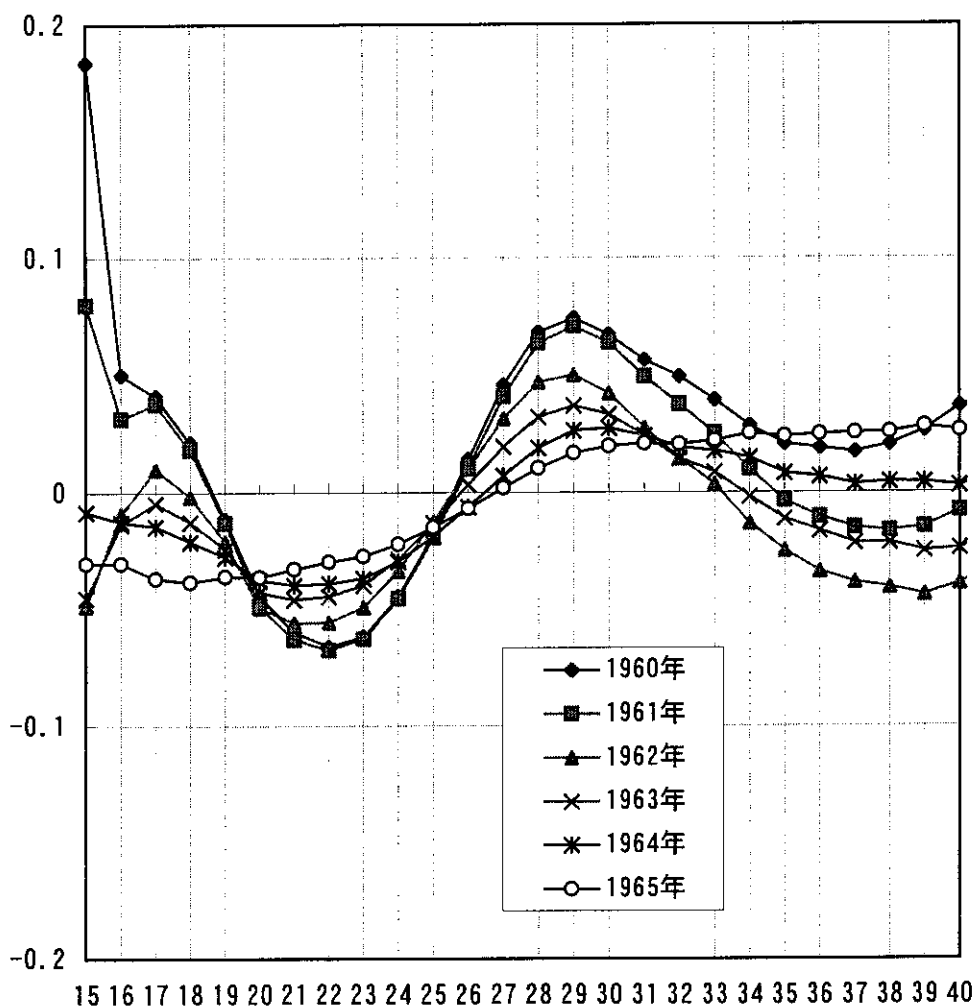
図IV-4-1は、1950年から1959年に生まれたコーホートがそれぞれ5年後に生まれたコーホートの年齢別初婚率についてどれくらいの勢いで変化したかをみたものである。

この図から観察される特徴をみると、1950年生まれから急速に20歳未満の初婚率が低下し、その後、初婚率低下の勢いが20歳代半ばに移ったことを示している。さらに20歳代の

後半初婚率に増加がみられる。すなわち、このような変化は、10代ならびに20代前半の初婚が抑制されると同時に、抑制された結婚がその後の年齢でとりもどされていたことを示唆している。

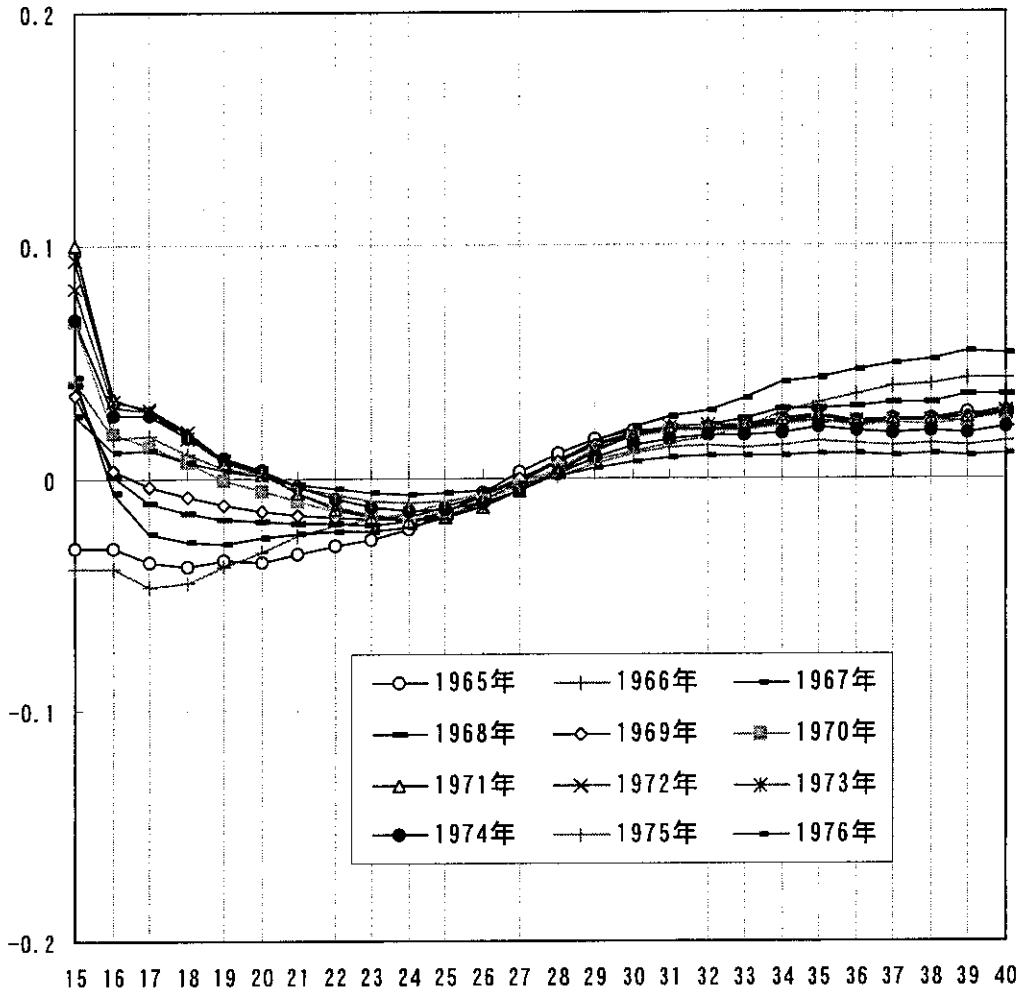
次に1960年代以降の出生コーホートについてみると、引き続き20歳代前半の初婚率の低下が起きると同時に20歳代後半から30歳代後半で初婚率が上昇する傾向がみられる。しかしながら、1960年代前半のコーホートほどその傾向が強いのに対して、1960年代半ばの世代ほどのその傾向が弱くなってきていることがみられる。

図IV-4-2. コーホート初婚率の増加率：
1960~65年出生コーホート



さらに、1960年代半ばのコーホートから1970年代半ばの出生コーホートについてみると（図IV-4-3参照）、コーホート間の変化が相対的に弱くなり、依然として20歳代後半では低下傾向を示し、また20歳代後半以降で上昇傾向はみられるものの、変化自体の大きさが、それ以前の世代に比較して小さくなっている。このことは1960年代以降の出生コーホートでは、結婚変動自体が収束化してきていることを示唆している。

図IV-4-3 コーホート初婚率の増加率：
1965~76年出生コーホート



5. 本年度研究のまとめと課題

本研究は、「出生率と初婚率予測モデルの精緻化に関する研究」と題して行ったものである。昨年度の理論を中心とした研究に引き続き、現在わが国の人口予測の際に用いられている手法を前提として、そこで用いられている基礎データの再検証を行い、精度改善の可能性を検討した。

本研究から明らかにされた点は、通常予測などに用いられている基礎データにはデータ整合性の上で問題となる、いいかえれば精度を悪くする問題が内包されていることを明らかにした。それらは、第1にコーホートによって人口予測するためのコーホート・データが十分に整備されていないという問題である。これに関しては2つの問題が存在する。通常、わが国の人口動態統計では10月1日の年齢別人口を基礎の算定がなされている。そして、この基礎人口を用いて年齢別初婚率や年齢別出生率が算定されているが、これらの率を単純にコーホート・データへの組み替えを行うと、結果的に誤差を大きくしてしまうという問題を生じていた。そのため、本研究においては、まず基礎となる年間人口を推定する作業を行い、理論的に統計上整合性のある日本人人口（7月1日）を推定した。そして、コーホート計算のために、コーホート人口に組み替えて初婚率改算に用いた。

第2の問題として、初婚発生と届け出遅れ問題の検討である。戦後データについて、結婚の発生と届け出状況を分析し、そこから経験モデルを作成し、人口動態統計に表象されている年次別年齢別初婚数の改訂作業を行った。これらによって、本研究では戦後の初婚率の改算を行い、人口統計学的に整合性のある女子の出生年別年齢別初婚率を算定した。

さらに本研究では、上記改算初婚率をもとに将来の年齢別初婚率の推定を行い、わが国出生率変動の最大要因となっている結婚変動の構造を検証した。

今後の課題は、今回推定された年齢別初婚率を基礎として、わが国の将来出生率の予測を試み、平成9年1月に社会保障・人口問題研究所が行った出生率仮定値の改善を試みることである。

表IV-1. コーホート年齢別初婚率GLGDモデルのパラメータ値および分布指標

出生年次	初婚年齢分布モデル(GLGD)パラメータ値				生涯未婚率	平均初婚年齢	初婚年齢 標準偏差
	λ_n	u_n	b_n	C_n			
1933	-0.731	22.30	3.85	0.969	3.1%	23.9	4.48
1934	-0.716	22.56	3.78	0.941	5.9%	24.0	4.39
1935	-0.733	22.71	3.49	0.943	5.7%	24.1	4.12
1936	-0.752	22.77	3.35	0.935	6.5%	24.1	3.99
1937	-0.740	22.82	3.31	0.942	5.8%	24.1	3.93
1938	-0.778	22.84	3.17	0.927	7.3%	24.2	3.81
1939	-0.823	22.86	3.06	0.910	9.0%	24.2	3.75
1940	-0.835	22.87	3.02	0.936	6.4%	24.2	3.71
1941	-0.827	22.90	3.01	0.956	4.4%	24.2	3.70
1942	-0.855	22.91	2.94	0.953	4.7%	24.3	3.65
1943	-0.810	22.99	3.00	0.967	3.3%	24.3	3.66
1944	-0.862	22.93	2.87	0.962	3.8%	24.3	3.58
1945	-0.874	22.96	2.86	0.888	11.2%	24.3	3.58
1946	-0.904	22.99	2.86	0.923	7.7%	24.4	3.62
1947	-0.952	22.93	2.79	0.987	1.3%	24.4	3.60
1948	-0.968	22.91	2.77	0.965	3.5%	24.4	3.60
1949	-0.991	22.89	2.76	0.950	5.0%	24.4	3.62
1950	-1.004	22.87	2.77	0.944	5.6%	24.4	3.66
1951	-0.963	22.94	2.87	0.942	5.8%	24.5	3.71
1952	-0.944	22.98	2.93	0.942	5.8%	24.5	3.77
1953	-0.890	23.14	3.05	0.944	5.6%	24.6	3.84
1954	-0.862	23.34	3.10	0.946	5.4%	24.8	3.86
1955	-0.861	23.51	3.11	0.943	5.7%	25.0	3.87
1956	-0.883	23.63	3.12	0.935	6.5%	25.1	3.91
1957	-0.920	23.72	3.13	0.935	6.5%	25.3	3.98
1958	-0.957	23.76	3.16	0.942	5.8%	25.4	4.07
1959	-0.992	23.79	3.21	0.934	6.6%	25.6	4.20
1960	-1.017	23.87	3.32	0.922	7.8%	25.8	4.37
1961	-1.032	23.97	3.45	0.926	7.4%	26.0	4.56
1962	-1.036	24.10	3.58	0.928	7.2%	26.2	4.73
1963	-0.999	24.29	3.71	0.918	8.2%	26.3	4.76
1964	-0.930	24.51	3.78	0.917	8.3%	26.4	4.70
1965	-0.858	24.73	3.90	0.903	9.7%	26.5	4.69
1966	-0.806	24.92	3.95	0.892	10.8%	26.6	4.65
1967	-0.817	24.90	3.85	0.885	11.5%	26.5	4.57
1968	-0.860	24.91	3.90	0.879	12.1%	26.7	4.70
1969	-0.882	24.97	3.98	0.875	12.5%	26.8	4.80
1970	-0.893	25.05	4.02	0.871	12.9%	27.0	4.85
1971	-0.898	25.10	4.01	0.869	13.1%	27.0	4.85
1972	-0.901	25.12	4.04	0.867	13.3%	27.0	4.88
1973	-0.902	25.12	4.09	0.866	13.4%	27.1	4.93
1974	-0.903	25.18	4.16	0.865	13.5%	27.2	4.98
1975	-0.903	25.23	4.25	0.864	13.6%	27.2	5.06
1976	-0.903	25.25	4.31	0.864	13.6%	27.3	5.11
1977	-0.904	25.28	4.35	0.864	13.6%	27.3	5.14
1978	-0.904	25.29	4.40	0.863	13.7%	27.3	5.18
1979	-0.904	25.30	4.42	0.863	13.7%	27.4	5.19
1980	-0.904	25.32	4.44	0.862	13.8%	27.4	5.21

表IV-2. 女子コウホート出生年次別・年齢別・モデル推定初婚率

AGE	1933	1934	1935	1936	1937	1938	1939	1940	1941	1942	1943
15	0.0099	0.0079	0.0053	0.0041	0.0037	0.0025	0.0016	0.0013	0.0013	0.0008	0.0010
16	0.0170	0.0142	0.0103	0.0084	0.0079	0.0062	0.0049	0.0047	0.0047	0.0040	0.0044
17	0.0260	0.0224	0.0185	0.0161	0.0156	0.0128	0.0105	0.0101	0.0102	0.0089	0.0097
18	0.0401	0.0346	0.0298	0.0270	0.0264	0.0235	0.0206	0.0203	0.0206	0.0189	0.0199
19	0.0582	0.0518	0.0476	0.0447	0.0438	0.0405	0.0371	0.0371	0.0375	0.0356	0.0361
20	0.0785	0.0714	0.0697	0.0680	0.0674	0.0654	0.0628	0.0639	0.0647	0.0634	0.0628
21	0.0991	0.0926	0.0943	0.0942	0.0942	0.0941	0.0929	0.0955	0.0969	0.0970	0.0952
22	0.1127	0.1089	0.1152	0.1175	0.1187	0.1209	0.1214	0.1259	0.1281	0.1298	0.1279
23	0.1137	0.1133	0.1224	0.1261	0.1285	0.1317	0.1331	0.1385	0.1416	0.1441	0.1441
24	0.1020	0.1042	0.1123	0.1155	0.1184	0.1203	0.1209	0.1257	0.1290	0.1305	0.1334
25	0.0823	0.0855	0.0903	0.0917	0.0941	0.0938	0.0929	0.0961	0.0988	0.0989	0.1035
26	0.0609	0.0638	0.0653	0.0651	0.0666	0.0648	0.0631	0.0649	0.0668	0.0661	0.0703
27	0.0430	0.0449	0.0445	0.0437	0.0444	0.0426	0.0412	0.0422	0.0434	0.0427	0.0454
28	0.0302	0.0312	0.0301	0.0293	0.0296	0.0283	0.0275	0.0282	0.0289	0.0286	0.0299
29	0.0215	0.0219	0.0209	0.0203	0.0203	0.0196	0.0193	0.0198	0.0202	0.0201	0.0207
30	0.0158	0.0158	0.0149	0.0144	0.0143	0.0138	0.0137	0.0141	0.0143	0.0143	0.0145
31	0.0116	0.0115	0.0107	0.0103	0.0102	0.0100	0.0101	0.0105	0.0106	0.0107	0.0106
32	0.0087	0.0085	0.0080	0.0078	0.0076	0.0076	0.0077	0.0080	0.0081	0.0083	0.0081
33	0.0068	0.0066	0.0061	0.0060	0.0059	0.0059	0.0061	0.0063	0.0064	0.0065	0.0063
34	0.0054	0.0051	0.0049	0.0048	0.0047	0.0047	0.0048	0.0050	0.0050	0.0051	0.0050
35	0.0044	0.0042	0.0040	0.0039	0.0038	0.0038	0.0039	0.0041	0.0041	0.0041	0.0040
36	0.0036	0.0034	0.0032	0.0032	0.0031	0.0031	0.0032	0.0032	0.0033	0.0033	0.0032
37	0.0030	0.0029	0.0027	0.0027	0.0026	0.0025	0.0025	0.0025	0.0026	0.0026	0.0025
38	0.0026	0.0025	0.0023	0.0022	0.0021	0.0020	0.0020	0.0020	0.0021	0.0021	0.0020
39	0.0022	0.0021	0.0019	0.0018	0.0017	0.0017	0.0016	0.0017	0.0017	0.0017	0.0017
40	0.0018	0.0017	0.0015	0.0015	0.0014	0.0014	0.0013	0.0013	0.0014	0.0013	0.0013
41	0.0015	0.0015	0.0013	0.0012	0.0012	0.0011	0.0011	0.0011	0.0011	0.0010	0.0011
42	0.0013	0.0013	0.0011	0.0010	0.0010	0.0009	0.0008	0.0007	0.0008	0.0007	0.0007
43	0.0012	0.0011	0.0009	0.0008	0.0008	0.0006	0.0006	0.0013	0.0014	0.0011	0.0014
44	0.0010	0.0009	0.0008	0.0006	0.0006	0.0012	0.0009	0.0001	0.0001	0.0001	0.0001
45	0.0008	0.0008	0.0005	0.0005	0.0012	0.0001	0.0001	0.0001	0.0001	0.0001	0.0001
46	0.0007	0.0006	0.0004	0.0009	0.0000	0.0000	0.0000	0.0000	0.0000	0.0000	0.0000
47	0.0005	0.0005	0.0009	0.0000	0.0000	0.0000	0.0000	0.0000	0.0000	0.0000	0.0000
48	0.0004	0.0012	0.0000	0.0000	0.0000	0.0000	0.0000	0.0000	0.0000	0.0000	0.0000
49	0.0009	0.0000	0.0000	0.0000	0.0000	0.0000	0.0000	0.0000	0.0000	0.0000	0.0000
合計初婚率	0.9695	0.9407	0.9430	0.9354	0.9417	0.9274	0.9104	0.9365	0.9555	0.9526	0.9672
生涯未婚率	0.0305	0.0593	0.0570	0.0646	0.0583	0.0726	0.0896	0.0635	0.0445	0.0474	0.0328

表IV-2. 女子コウホート出生年次別・年齢別・モデル推定初婚率 (続き)

AGE	1944	1945	1946	1947	1948	1949	1950	1951	1952	1953	1954
15	0.0004	0.0003	0.0003	0.0002	0.0001	0.0001	0.0002	0.0004	0.0005	0.0008	0.0006
16	0.0034	0.0030	0.0029	0.0027	0.0025	0.0024	0.0025	0.0030	0.0033	0.0037	0.0035
17	0.0080	0.0071	0.0068	0.0066	0.0062	0.0059	0.0060	0.0066	0.0071	0.0078	0.0074
18	0.0177	0.0157	0.0152	0.0149	0.0142	0.0135	0.0136	0.0148	0.0156	0.0164	0.0155
19	0.0341	0.0306	0.0302	0.0312	0.0302	0.0292	0.0294	0.0304	0.0310	0.0308	0.0285
20	0.0627	0.0568	0.0573	0.0616	0.0603	0.0593	0.0596	0.0588	0.0583	0.0555	0.0511
21	0.0980	0.0896	0.0914	0.1002	0.0987	0.0977	0.0975	0.0939	0.0918	0.0860	0.0800
22	0.1333	0.1225	0.1260	0.1386	0.1366	0.1353	0.1342	0.1287	0.1252	0.1177	0.1112
23	0.1491	0.1378	0.1428	0.1557	0.1528	0.1508	0.1488	0.1445	0.1415	0.1364	0.1330
24	0.1348	0.1251	0.1305	0.1396	0.1362	0.1337	0.1316	0.1310	0.1302	0.1305	0.1324
25	0.1010	0.0941	0.0987	0.1032	0.1000	0.0976	0.0961	0.0986	0.1000	0.1049	0.1106
26	0.0667	0.0621	0.0655	0.0675	0.0652	0.0635	0.0628	0.0657	0.0677	0.0736	0.0800
27	0.0427	0.0399	0.0423	0.0437	0.0423	0.0414	0.0411	0.0430	0.0444	0.0486	0.0533
28	0.0285	0.0267	0.0285	0.0299	0.0291	0.0288	0.0287	0.0295	0.0303	0.0327	0.0355
29	0.0199	0.0187	0.0202	0.0215	0.0210	0.0208	0.0209	0.0214	0.0219	0.0231	0.0247
30	0.0142	0.0134	0.0146	0.0158	0.0156	0.0156	0.0157	0.0158	0.0161	0.0167	0.0178
31	0.0107	0.0101	0.0111	0.0122	0.0120	0.0121	0.0123	0.0122	0.0123	0.0125	0.0130
32	0.0082	0.0078	0.0086	0.0095	0.0095	0.0096	0.0097	0.0096	0.0097	0.0097	0.0100
33	0.0064	0.0061	0.0067	0.0075	0.0074	0.0075	0.0077	0.0076	0.0077	0.0077	0.0078
34	0.0051	0.0048	0.0054	0.0060	0.0059	0.0060	0.0061	0.0061	0.0061	0.0061	0.0062
35	0.0041	0.0039	0.0043	0.0047	0.0046	0.0047	0.0048	0.0049	0.0049	0.0049	0.0050
36	0.0032	0.0030	0.0033	0.0036	0.0036	0.0036	0.0037	0.0038	0.0039	0.0040	0.0041
37	0.0025	0.0023	0.0026	0.0028	0.0028	0.0028	0.0029	0.0030	0.0030	0.0031	0.0032
38	0.0020	0.0019	0.0021	0.0023	0.0022	0.0022	0.0023	0.0024	0.0024	0.0025	0.0026
39	0.0016	0.0015	0.0016	0.0017	0.0017	0.0017	0.0018	0.0019	0.0020	0.0020	0.0021
40	0.0012	0.0012	0.0013	0.0013	0.0013	0.0012	0.0013	0.0014	0.0015	0.0016	0.0017
41	0.0009	0.0008	0.0009	0.0009	0.0009	0.0009	0.0009	0.0010	0.0012	0.0013	0.0014
42	0.0006	0.0006	0.0014	0.0013	0.0012	0.0011	0.0012	0.0015	0.0008	0.0010	0.0011
43	0.0009	0.0009	0.0001	0.0002	0.0002	0.0002	0.0002	0.0002	0.0012	0.0007	0.0008
44	0.0001	0.0001	0.0001	0.0001	0.0001	0.0001	0.0001	0.0001	0.0002	0.0011	0.0006
45	0.0001	0.0001	0.0001	0.0001	0.0001	0.0001	0.0001	0.0001	0.0001	0.0001	0.0009
46	0.0000	0.0000	0.0000	0.0001	0.0001	0.0001	0.0001	0.0001	0.0001	0.0001	0.0001
47	0.0000	0.0000	0.0000	0.0000	0.0000	0.0000	0.0000	0.0000	0.0001	0.0001	0.0001
48	0.0000	0.0000	0.0000	0.0000	0.0000	0.0000	0.0000	0.0000	0.0000	0.0000	0.0000
49	0.0000	0.0000	0.0000	0.0000	0.0000	0.0000	0.0000	0.0000	0.0000	0.0000	0.0000
合計初婚率	0.9622	0.8883	0.9228	0.9870	0.9646	0.9498	0.9440	0.9420	0.9422	0.9439	0.9456
生涯未婚率	0.0378	0.1117	0.0772	0.0130	0.0354	0.0502	0.0560	0.0580	0.0578	0.0561	0.0544

IV-2. 女子コウホート出生年次別・年齢別・モデル推定初婚率 (続き)

AGE	1955	1956	1957	1958	1959	1960	1961	1962	1963	1964	1965	1966
15	0.0004	0.0003	0.0002	0.0002	0.0003	0.0006	0.0009	0.0012	0.0014	0.0013	0.0014	0.0014
16	0.0030	0.0025	0.0023	0.0023	0.0024	0.0027	0.0029	0.0031	0.0032	0.0032	0.0034	0.0034
17	0.0066	0.0059	0.0053	0.0051	0.0049	0.0049	0.0050	0.0052	0.0054	0.0056	0.0060	0.0061
18	0.0139	0.0123	0.0111	0.0104	0.0100	0.0099	0.0100	0.0101	0.0103	0.0105	0.0110	0.0109
19	0.0258	0.0234	0.0215	0.0205	0.0197	0.0190	0.0187	0.0185	0.0182	0.0179	0.0179	0.0176
20	0.0466	0.0429	0.0401	0.0388	0.0376	0.0361	0.0351	0.0339	0.0320	0.0303	0.0289	0.0275
21	0.0746	0.0701	0.0669	0.0655	0.0634	0.0601	0.0575	0.0548	0.0510	0.0479	0.0446	0.0420
22	0.1056	0.1007	0.0971	0.0954	0.0922	0.0868	0.0823	0.0778	0.0719	0.0676	0.0624	0.0588
23	0.1298	0.1263	0.1236	0.1220	0.1178	0.1111	0.1055	0.0998	0.0929	0.0883	0.0816	0.0771
24	0.1334	0.1326	0.1319	0.1313	0.1275	0.1217	0.1171	0.1123	0.1066	0.1036	0.0974	0.0933
25	0.1148	0.1165	0.1179	0.1186	0.1164	0.1134	0.1118	0.1099	0.1074	0.1074	0.1037	0.1014
26	0.0850	0.0878	0.0903	0.0919	0.0915	0.0915	0.0931	0.0944	0.0955	0.0985	0.0982	0.0982
27	0.0572	0.0597	0.0621	0.0639	0.0647	0.0664	0.0696	0.0729	0.0763	0.0809	0.0834	0.0854
28	0.0380	0.0397	0.0416	0.0432	0.0442	0.0460	0.0492	0.0526	0.0564	0.0609	0.0647	0.0675
29	0.0262	0.0274	0.0289	0.0302	0.0311	0.0326	0.0350	0.0377	0.0405	0.0439	0.0472	0.0498
30	0.0188	0.0198	0.0210	0.0222	0.0231	0.0242	0.0260	0.0278	0.0296	0.0316	0.0339	0.0357
31	0.0137	0.0144	0.0155	0.0166	0.0175	0.0186	0.0201	0.0215	0.0225	0.0235	0.0247	0.0257
32	0.0104	0.0110	0.0119	0.0129	0.0136	0.0145	0.0158	0.0170	0.0177	0.0181	0.0186	0.0190
33	0.0081	0.0086	0.0094	0.0102	0.0110	0.0117	0.0127	0.0136	0.0140	0.0141	0.0143	0.0144
34	0.0065	0.0069	0.0075	0.0083	0.0089	0.0096	0.0104	0.0112	0.0114	0.0112	0.0110	0.0110
35	0.0052	0.0055	0.0061	0.0067	0.0073	0.0079	0.0087	0.0093	0.0094	0.0091	0.0088	0.0085
36	0.0042	0.0045	0.0049	0.0055	0.0059	0.0065	0.0072	0.0078	0.0079	0.0075	0.0071	0.0068
37	0.0034	0.0036	0.0040	0.0044	0.0049	0.0054	0.0060	0.0065	0.0066	0.0063	0.0059	0.0056
38	0.0027	0.0029	0.0032	0.0036	0.0040	0.0044	0.0050	0.0055	0.0055	0.0052	0.0049	0.0046
39	0.0022	0.0023	0.0025	0.0028	0.0032	0.0036	0.0041	0.0046	0.0047	0.0044	0.0041	0.0038
40	0.0018	0.0019	0.0021	0.0023	0.0026	0.0029	0.0034	0.0038	0.0039	0.0037	0.0035	0.0032
41	0.0014	0.0015	0.0017	0.0019	0.0021	0.0024	0.0027	0.0031	0.0033	0.0031	0.0030	0.0028
42	0.0011	0.0012	0.0013	0.0015	0.0017	0.0020	0.0023	0.0026	0.0027	0.0026	0.0025	0.0023
43	0.0008	0.0009	0.0010	0.0012	0.0013	0.0016	0.0019	0.0022	0.0022	0.0021	0.0020	0.0019
44	0.0006	0.0007	0.0007	0.0008	0.0010	0.0013	0.0015	0.0018	0.0019	0.0018	0.0017	0.0016
45	0.0010	0.0011	0.0012	0.0014	0.0007	0.0009	0.0012	0.0015	0.0016	0.0015	0.0015	0.0014
46	0.0001	0.0001	0.0001	0.0002	0.0011	0.0007	0.0009	0.0012	0.0013	0.0013	0.0012	0.0012
47	0.0001	0.0001	0.0001	0.0001	0.0002	0.0010	0.0007	0.0009	0.0011	0.0010	0.0010	0.0010
48	0.0000	0.0000	0.0001	0.0001	0.0001	0.0002	0.0011	0.0007	0.0008	0.0008	0.0009	0.0009
49	0.0000	0.0000	0.0000	0.0001	0.0001	0.0001	0.0002	0.0011	0.0006	0.0006	0.0007	0.0007
合計初婚率	0.9429	0.9352	0.9352	0.9419	0.9340	0.9224	0.9257	0.9278	0.9176	0.9173	0.9031	0.8925
生涯未婚率	0.0571	0.0648	0.0648	0.0581	0.0660	0.0776	0.0743	0.0722	0.0824	0.0827	0.0969	0.1075

表IV-2. 女子コウホート出生年次別・年齢別・モデル推定初婚率 (続き)

AGE	1967	1968	1969	1970	1971	1972	1973	1974	1975	1976	1977
15	0.0010	0.0011	0.0012	0.0012	0.0011	0.0012	0.0013	0.0015	0.0017	0.0018	0.0019
16	0.0030	0.0030	0.0030	0.0029	0.0028	0.0029	0.0030	0.0031	0.0032	0.0033	0.0034
17	0.0055	0.0053	0.0052	0.0050	0.0048	0.0048	0.0050	0.0051	0.0054	0.0055	0.0056
18	0.0100	0.0097	0.0094	0.0090	0.0087	0.0087	0.0090	0.0090	0.0094	0.0095	0.0096
19	0.0167	0.0161	0.0156	0.0150	0.0145	0.0145	0.0147	0.0146	0.0149	0.0150	0.0150
20	0.0265	0.0259	0.0251	0.0241	0.0234	0.0233	0.0235	0.0233	0.0235	0.0235	0.0235
21	0.0414	0.0406	0.0393	0.0379	0.0370	0.0367	0.0368	0.0362	0.0359	0.0357	0.0356
22	0.0589	0.0576	0.0556	0.0538	0.0529	0.0523	0.0521	0.0509	0.0501	0.0495	0.0491
23	0.0781	0.0762	0.0734	0.0712	0.0703	0.0694	0.0687	0.0670	0.0655	0.0645	0.0639
24	0.0950	0.0925	0.0894	0.0872	0.0865	0.0853	0.0842	0.0822	0.0800	0.0787	0.0779
25	0.1032	0.1006	0.0978	0.0962	0.0959	0.0947	0.0935	0.0916	0.0893	0.0879	0.0870
26	0.0993	0.0971	0.0954	0.0948	0.0950	0.0941	0.0930	0.0918	0.0901	0.0890	0.0884
27	0.0853	0.0840	0.0837	0.0842	0.0846	0.0843	0.0836	0.0834	0.0826	0.0821	0.0819
28	0.0664	0.0661	0.0670	0.0680	0.0686	0.0688	0.0686	0.0692	0.0694	0.0696	0.0696
29	0.0483	0.0487	0.0500	0.0513	0.0518	0.0522	0.0524	0.0535	0.0544	0.0549	0.0552
30	0.0343	0.0350	0.0362	0.0374	0.0377	0.0382	0.0385	0.0396	0.0407	0.0414	0.0418
31	0.0247	0.0254	0.0265	0.0274	0.0276	0.0280	0.0283	0.0293	0.0302	0.0308	0.0312
32	0.0182	0.0190	0.0199	0.0206	0.0208	0.0211	0.0213	0.0220	0.0227	0.0232	0.0236
33	0.0138	0.0146	0.0154	0.0159	0.0161	0.0163	0.0165	0.0171	0.0176	0.0180	0.0182
34	0.0105	0.0113	0.0120	0.0125	0.0126	0.0129	0.0130	0.0135	0.0140	0.0143	0.0145
35	0.0082	0.0089	0.0095	0.0099	0.0100	0.0102	0.0103	0.0107	0.0111	0.0114	0.0116
36	0.0066	0.0072	0.0078	0.0081	0.0082	0.0083	0.0084	0.0087	0.0090	0.0092	0.0093
37	0.0054	0.0059	0.0064	0.0067	0.0067	0.0069	0.0070	0.0072	0.0075	0.0077	0.0078
38	0.0045	0.0050	0.0054	0.0056	0.0057	0.0058	0.0059	0.0060	0.0063	0.0064	0.0065
39	0.0037	0.0041	0.0045	0.0047	0.0048	0.0049	0.0050	0.0051	0.0053	0.0054	0.0055
40	0.0031	0.0035	0.0038	0.0040	0.0040	0.0041	0.0042	0.0043	0.0045	0.0046	0.0047
41	0.0027	0.0030	0.0032	0.0034	0.0034	0.0035	0.0036	0.0037	0.0038	0.0039	0.0040
42	0.0022	0.0025	0.0027	0.0029	0.0029	0.0030	0.0031	0.0032	0.0033	0.0034	0.0035
43	0.0018	0.0021	0.0023	0.0024	0.0024	0.0025	0.0026	0.0027	0.0029	0.0029	0.0030
44	0.0015	0.0017	0.0019	0.0020	0.0020	0.0021	0.0022	0.0023	0.0024	0.0025	0.0026
45	0.0013	0.0015	0.0016	0.0017	0.0017	0.0018	0.0018	0.0019	0.0020	0.0021	0.0022
46	0.0011	0.0013	0.0014	0.0015	0.0015	0.0015	0.0016	0.0016	0.0017	0.0018	0.0018
47	0.0009	0.0011	0.0012	0.0012	0.0012	0.0013	0.0013	0.0014	0.0015	0.0015	0.0016
48	0.0008	0.0009	0.0010	0.0010	0.0010	0.0011	0.0011	0.0012	0.0013	0.0013	0.0014
49	0.0006	0.0007	0.0008	0.0009	0.0009	0.0009	0.0009	0.0010	0.0011	0.0011	0.0012
合計初婚率	0.8847	0.8789	0.8746	0.8714	0.8691	0.8674	0.8661	0.8651	0.8644	0.8639	0.8635
生涯未婚率	0.1153	0.1211	0.1254	0.1286	0.1309	0.1326	0.1339	0.1349	0.1356	0.1361	0.1365

IV-2. 女子コウホート出生年次別・年齢別・モデル推定初婚率（続き）

AGE	1978	1979	1980	1981						
15	0.0020	0.0021	0.0021	0.0021						
16	0.0035	0.0035	0.0035	0.0035						
17	0.0058	0.0058	0.0059	0.0059						
18	0.0098	0.0099	0.0099	0.0099						
19	0.0152	0.0152	0.0152	0.0152						
20	0.0237	0.0237	0.0236	0.0236						
21	0.0355	0.0355	0.0352	0.0352						
22	0.0488	0.0486	0.0482	0.0482						
23	0.0633	0.0629	0.0624	0.0624						
24	0.0770	0.0765	0.0759	0.0759						
25	0.0860	0.0855	0.0849	0.0849						
26	0.0875	0.0871	0.0867	0.0867						
27	0.0813	0.0811	0.0810	0.0810						
28	0.0696	0.0696	0.0697	0.0697						
29	0.0555	0.0557	0.0560	0.0560						
30	0.0422	0.0425	0.0428	0.0428						
31	0.0316	0.0318	0.0322	0.0322						
32	0.0239	0.0241	0.0243	0.0243						
33	0.0185	0.0186	0.0188	0.0188						
34	0.0147	0.0148	0.0150	0.0150						
35	0.0118	0.0119	0.0120	0.0120						
36	0.0095	0.0096	0.0097	0.0097						
37	0.0079	0.0079	0.0080	0.0080						
38	0.0066	0.0067	0.0067	0.0067						
39	0.0056	0.0056	0.0057	0.0057						
40	0.0048	0.0048	0.0049	0.0049						
41	0.0041	0.0041	0.0042	0.0042						
42	0.0035	0.0035	0.0036	0.0036						
43	0.0031	0.0031	0.0031	0.0031						
44	0.0026	0.0027	0.0027	0.0027						
45	0.0022	0.0023	0.0023	0.0023						
46	0.0019	0.0019	0.0020	0.0020						
47	0.0016	0.0016	0.0017	0.0017						
48	0.0014	0.0014	0.0014	0.0014						
49	0.0012	0.0012	0.0012	0.0012						
合計初婚率	0.8632	0.8630	0.8624	0.8624						
生涯未婚率	0.1368	0.1370	0.1376	0.1376						